

人口動態

(2月1日現在)

世帯数 25,008 (+ 22)
 総人口 102,732 (+ 84)
 男 48,605 (+ 71)
 女 54,127 (+ 13)
 出生 145件 死亡 95件
 転入 307 転出 273
 婚姻 150 離婚 8

会津若松

市政だより

昭和26年7月6日第三種郵便物認可

265号

昭和43年3月15日発行

発行所 会津若松市

発行所 会津若松市

発行所 会津若松市

発行所 会津若松市

発行所 会津若松市

発行所 会津若松市

発行所 会津若松市

発行所 会津若松市

発行所 会津若松市

発行所 会津若松市

発行所 会津若松市

発行所 会津若松市

発行所 会津若松市

発行所 会津若松市

発行所 会津若松市

発行所 会津若松市

発行所 会津若松市

発行所 会津若松市

発行所 会津若松市

発行所 会津若松市

発行所 会津若松市

発行所 会津若松市

発行所 会津若松市

発行所 会津若松市

発行所 会津若松市

発行所 会津若松市

発行所 会津若松市

発行所 会津若松市

発行所 会津若松市

発行所 会津若松市

発行所 会津若松市

発行所 会津若松市

発行所 会津若松市

発行所 会津若松市

発行所 会津若松市

発行所 会津若松市

発行所 会津若松市

発行所 会津若松市

発行所 会津若松市

発行所 会津若松市

発行所 会津若松市

発行所 会津若松市

発行所 会津若松市

発行所 会津若松市

発行所 会津若松市

発行所 会津若松市

発行所 会津若松市

発行所 会津若松市

発行所 会津若松市

発行所 会津若松市

発行所 会津若松市

発行所 会津若松市

発行所 会津若松市

発行所 会津若松市

発行所 会津若松市

発行所 会津若松市

発行所 会津若松市

発行所 会津若松市

発行所 会津若松市

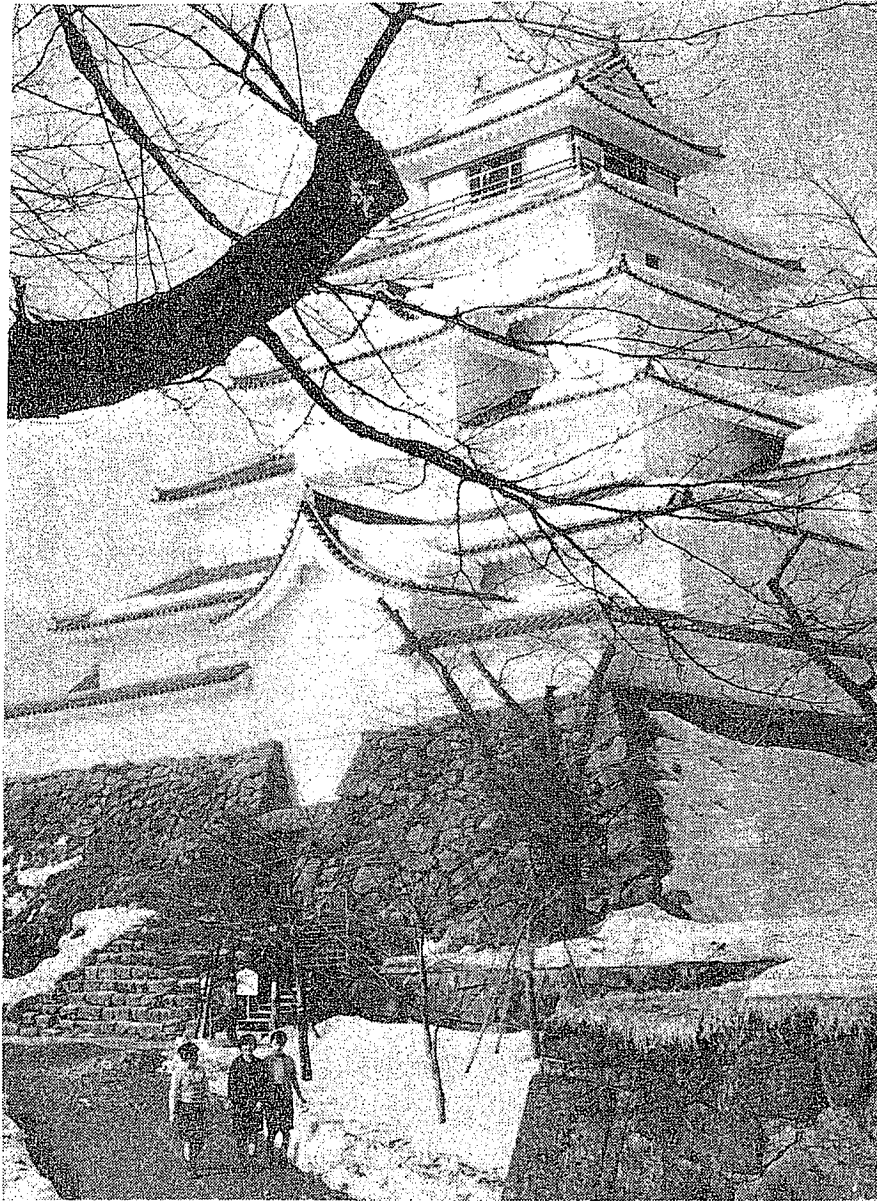
発行所 会津若松市

発行所 会津若松市

発行所 会津若松市

発行所 会津若松市

発行所 会津若松市



きびしい冬の去った会津の春は、実にすばらしい。遠くの山々は神秘的にかがやき、がやて平野の川べりにはネコヤナギの銀ねずみ色の花穂がふっくらと丸くなり、可憐なフキノトウが春を呼ぶ。

こゝ鶴ヶ城の桜の木も、やわらかな春のベールにつつまれて、つぼみをほんの少しふくらませ、観光客をまっている。

会津の春は若者たちのように活動的であり、乙女のようにあまい。

広報板

- ▷18日 13時～16時 商工中金 金融相談・商工会館
- ▷19日～21日 少年団体指導者講習会・少年の家
- ▷21日 8時半～11時半 第6回仮技能検定・自動車学校
- ▷21日 13時～16時 中小公庫 金融相談・商工会館
- ▷23日 小学校修卒業式
- ▷23日 8時半～11時半 仮免許学科試験・自動車学校
- ▷27日 13時～15時半 町をきれいにする市民会議・市民会館
- ▷29日 13～15時 国保優良世帯表彰式・市民会館
- ▷29日 8時半～16時半 第6回仮技能検定・自動車学校
- ▷30日 市民結婚式運営委員会 公民館

…会津若松市の時間…

市民ニュース

ラジオ福島
毎週金曜日 午前9時30分

市政だより

NHK
毎週水曜日 午前11時55分

市民結婚式の予約受付中

4月、5月は結婚シーズン。ただ今、市公民館では、市民結婚式の予約を受けております。お早めにお申し込みください。

申し込み場所は、市の公民館（電話2-1874番）です。

市民交通災害共済

ただ今申し込み受付中

加入申し込みは、早めに市役所庶務課分室へどうぞ。

「市民憲章」の草案決る

みなさんからの意見を求めます

会津若松市の未来像を決める市民憲章の第二回制定委員会（山口孝平委員長）が、三月四日午後一時三十分から市民館で開かれ、五月三日の憲法記念日に告示する目標で市民憲章の草案を決めました。

同委員会では、この憲章はあくまでも市民の手で作るものとして、広く市民のみなさんから草案に対する意見や要望を求めています。

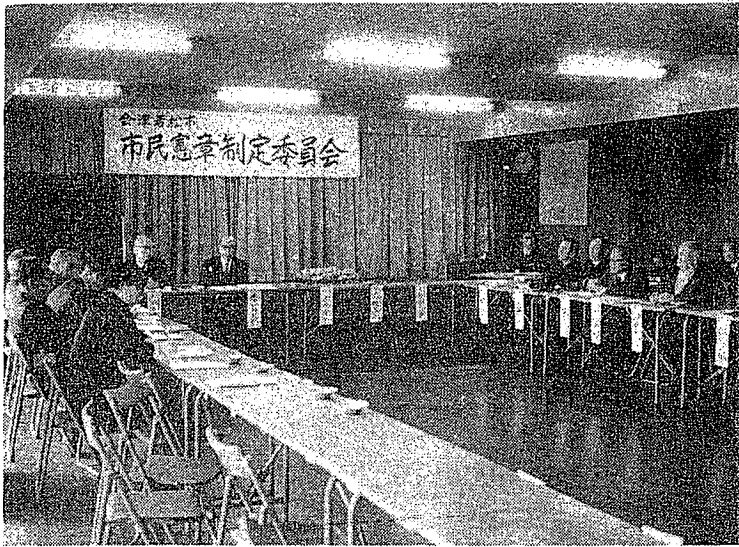
「平和と創造と繁栄と」

第二回制定委員会は、山口委員長ら委員と事務局の市教育委員会から山内教育長らが出席して開き、起草委員会が作成した草案内容について審議し、表現に訂正を加え、承認しました。

たまたま明治辰百年祭

第二回制定委員会は、山口委員長ら委員と事務局の市教育委員会から山内教育長らが出席して開き、起草委員会が作成した草案内容について審議し、表現に訂正を加え、承認しました。

たまたま明治辰百年祭



草案を審議する3月4日の第2回市民憲章制定委員会

口委員長ら委員と事務局の市教育委員会から山内教育長らが出席して開き、起草委員会が作成した草案内容について審議し、表現に訂正を加え、承認しました。

たまたま明治辰百年祭

「本文」一、親切をつくり、住みよいまちをつくりましょう。①よそから来た人には親切に②言葉づかいに気をつける③近隣はお互に親しみ力になりあう④老人や子どもを大切に⑤ふしあわせな人をいたる

一、しまりを守り明るいまちをつくりましょう。①公共心を育てる②時間を守る③交通道徳を守る④虚礼を廃止する⑤防火、防犯、防災に協力する⑥生活秩序を守り

一、健康で働き豊かなま

ちをつくりましょう。①働土にふさわしい生活の工夫くことに意欲をもつ②創造を③教育文化施設の拡充を性のある産業人に④郷土産を⑤教育（学校教育、社会教育を育成する⑥職場を安全、を大切に④学校と家庭と⑤技術の改善と向上を、を大切に④学校と家庭と⑤環境をととのえ美しいな青少年の育成⑥視野をいまちをつくりましょう。

①花いっぱい運動を推進する②道路を広く美しく③川をきれいに④公園を明るく美しく⑤公害のないまちづくりを⑥家庭行事を大切にこの草案に対する意見や⑦子どものためによい遊びを要望を、広く市民のみなさんから求めています。

一、自然と文化財とを愛しゆかしいまちをつくりましょう。①美しい自然を大切にする②文化財を正しく理解し社会に役立てる③会津を正しく知り話せる

一、教養を高め文化のま

意見などは

三月末までに

市民憲章制定委員会ではこの草案に対する意見や要望を、広く市民のみなさんから求めています。

募集要領は次の通り。

▽はがきや封書などの文書によること。

▽切 三月末まで

▽あて先 市内大町二ノ町、会津若松市教育委員会事務局社会教育課内、会津若松市市民憲章制定委員会

矢部消防長に長官功労章

消防関係功労者を表彰



三月十二日午前九時三十分、消防関係功労者などの表で表彰されました。

分からは市民館で、消防関係功労者などの表で表彰されました。

係永年勤続功労者などの表で表彰されました。

三月十二日の表彰式では、中野県北会津事務所長から、矢部消防長に長官功労章が伝達されたのはじめ、日本消防協会会長表彰が市の消防署職員と団員九十九名に、また勤続二十年以上の職団員五十一名に永年勤続功労章が横山市長から贈られました。

また、消防協力者として、鈴木富衛さん、小林秀子さん、武藤関衛さんの三人と、高野町鶴沼部落婦人会、高野町吉田自衛消防隊、同町上吉田婦人消防クラブ、市婦人団体連絡協議会の三団体に消防長から表彰されました。

その他、一月無火災強調月間運動期間中の無火災分

『未来の会津を設計する』

論文・作文募集へ切迫る

ただ今、市企画課では「明るく、住みよい、豊かな都市づくり」のために長期総合計画を樹立するにあたって十万人市民の考え方や希望を盛り込もうと、「未来の会津を設計する」というテーマで論文を募集しています。

長期的視野にたった総合的な構想や、建設的な意見をどしどしお送りください。

なお、小・中学生対象の作文も募集しています。応募規定は次のとおり。

▽資格 特々に制限しません。県外の方、あるいは

区内 会津若松市役所総務部企画課 会津若松市長期総合計画策定委員会事務局 宛て。

▽表彰 最優秀賞 賞金五万円（一点）▽優秀賞 賞金二万円（一点）▽佳作 賞金五千円（三点）▽発表 五月三日（予定）

用紙五十枚以内

▽締切り 昭和四十三年四月十五日（論文には住所、氏名、年令、職業を明記のこと）

▽提出先 会津若松市

三月十二日の表彰式では、中野県北会津事務所長から、矢部消防長に長官功労章が伝達されたのはじめ、日本消防協会会長表彰が市の消防署職員と団員九十九名に、また勤続二十年以上の職団員五十一名に永年勤続功労章が横山市長から贈られました。

また、消防協力者として、鈴木富衛さん、小林秀子さん、武藤関衛さんの三人と、高野町鶴沼部落婦人会、高野町吉田自衛消防隊、同町上吉田婦人消防クラブ、市婦人団体連絡協議会の三団体に消防長から表彰されました。

その他、一月無火災強調月間運動期間中の無火災分

市では、三月十一日午前九時三十分から市長室で、鶴ヶ城天守閣の郷土博物館に郷土資料を寄贈された次の方々に、横山市長から感謝状と記念品を贈りました。

成田延八（市内材木町二丁目・うらかけ一福）

木村慶造（市内南花畑、刀一口 豊後國藤原秀行、秋月傳軒の書）

木村慶造（市内南花畑、刀一口 豊後國藤原秀行、秋月傳軒の書）



▲早くもトマトが実る!

ここ神指町幕の内の佐瀬善四郎さん方のビニールハウスの中は青々としたトマトでうらかな春のにおいがいっぱい。このトマトは昨年10月中旬に種をまき、育苗ハウスで育てられ、ことし1月中にこのハウスに移されたもの。出荷は5月上旬ころとか。



▶交通安全塔が完成

市民会館前の広場にこのほど、交通安全塔が完成、人目をひいています。これは交通安全協会が人の手を型とって、高さ2・4メートルで両面からみえる青黄赤のシグナルを入れて「世界の願い交通安全」をPRしようというもの。



春の観光シーズンを迎えて市商工課は、会津若松物産協会、会津若松観光協会と共催で、三月八日から三日間、若松デパートで「会津若松市観光みやげ品コンクール」を開きました。これは、他県産の不良みやげ品のしめ出しと新製品の開拓、改良をはかり、観光客に優秀なみやげ品を求めようというもので、初の試みです。八日午後一時からコンクールに出展した百六十四点について、二瓶市議会議長、農林委員長、今野県物産振興協会事務局長ら審査員十五名が内容、郷土色、価格包装、デザインなど、出品物一つ一つ手にとって慎重に審査した結果、県知事賞には栗めし弁当(伯養軒)市長賞には会陽粕漬(松本店)と古代堆朱パネ(酒井堆朱工芸)など、次の通り入賞が決まりました。コンクール会場では市内物産品の即売も行なわれ、連日買い物客や見物人がつめかけ好評でした。



花春町での防犯灯取り付け

夜間の犯罪、交通事故を未然に防止して、明るい観を来ましたが、目標の三百灯を上げて、三月十一日現在で三十七基の寄贈がありました。この運動は、三月末まで年十一月一日から「愛の防犯灯寄贈運動」を展開して、市内の防犯灯実態調査を行ない、北川原町、東山街道、鶴ヶ城周辺、後の分、住宅地区などに防犯灯が少なく、設置の必要があるとして始められたもの。すでに一箕地区、小田町、鶴ヶ城内など数カ所に約五十灯が取り付けられました。寄贈された防犯灯は、いずれも水銀灯四十ワットの自動点滅式です。

- 寄贈の受け付けは、市役所庶務課、福島民報若松支社、民友新聞若松支社、会津若松警察署防犯係、東北電力若松営業所サービスク係です。
- 二月末現在の寄贈者は次の通り。(一)内は灯数
- ▽福島県交通安全協会会津若松支部(1)▽会津タクシー(2)▽日本交通公社若松営業所(1)▽若松ガス化学工業(1)▽若松ガス(1)▽会津若松美容師会(1)▽会津若松理容師組合(一万円)▽会津若松物産協会(1)▽会津若松観光協会(1)▽会津若松工芸協同組合(1)▽会津若松市商工課(1)▽会津若松市(1)▽田園町内会(1)▽会津製氷冷凍(1)▽東急観光(1)▽科佐藤若松支店(1)▽玉川別館(1)▽花見ヶ丘町内会(1)▽台和若松製作所(2)▽武藤タイヤ工業(1)▽パーマライト(1)▽東海堂アド工芸(1)△長門屋本店、福島県米菓協同組合(1)▽会津管工事協同組合(3)▽有限会社新会津印刷所(1)▽佐島屋印刷所(1)▽会津若松料理店協同組合(1)▽吉田建設(1)▽会津ハートボート工場(1)

早くも五十灯を取り付け 愛の防犯灯寄贈運動

春の観光シーズンを迎えて市商工課は、会津若松物産協会、会津若松観光協会と共催で、三月八日から三日間、若松デパートで「会津若松市観光みやげ品コンクール」を開きました。これは、他県産の不良みやげ品のしめ出しと新製品の開拓、改良をはかり、観光客に優秀なみやげ品を求めようというもので、初の試みです。八日午後一時からコンクールに出展した百六十四点について、二瓶市議会議長、農林委員長、今野県物産振興協会事務局長ら審査員十五名が内容、郷土色、価格包装、デザインなど、出品物一つ一つ手にとって慎重に審査した結果、県知事賞には栗めし弁当(伯養軒)市長賞には会陽粕漬(松本店)と古代堆朱パネ(酒井堆朱工芸)など、次の通り入賞が決まりました。コンクール会場では市内物産品の即売も行なわれ、連日買い物客や見物人がつめかけ好評でした。



- 「会津一番」熊津バス社長賞
- 「庄助徳利」野屋菓子舗▽福島民報社賞
- 「古賞」若松城もなか
- 「会津代堆朱ペンダント」酒はそべ工房▽東武百貨店賞
- 「兼用プロイチ」酒井堆朱工芸▽福島民友社賞
- 「山菜密(株)」会津彫漆寒暖計
- 「巻寿し」伯養軒若松支店▽日本経済新聞社賞
- 「うるし塗けし」会津みらのく本舗▽東山温泉組合賞
- 「かあさんの味」どうさんの味
- 「ネマン(株)」▽声ノ牧温泉組合賞
- 「木の実話合会」泉組合賞
- 「会津千兵衛(有)」みたてや▽福島テレビ賞
- 「二丸屋商店」▽津バス社長賞
- 「庄助徳利」野屋菓子舗▽福島民報社賞
- 「古賞」若松城もなか
- 「会津代堆朱ペンダント」酒はそべ工房▽東武百貨店賞
- 「兼用プロイチ」酒井堆朱工芸▽福島民友社賞
- 「山菜密(株)」会津彫漆寒暖計
- 「巻寿し」伯養軒若松支店▽日本経済新聞社賞
- 「うるし塗けし」会津みらのく本舗▽東山温泉組合賞
- 「かあさんの味」どうさんの味

知事賞に「栗めし弁当」 観光みやげ品コンクール

春の観光シーズンを迎えて市商工課は、会津若松物産協会、会津若松観光協会と共催で、三月八日から三日間、若松デパートで「会津若松市観光みやげ品コンクール」を開きました。これは、他県産の不良みやげ品のしめ出しと新製品の開拓、改良をはかり、観光客に優秀なみやげ品を求めようというもので、初の試みです。八日午後一時からコンクールに出展した百六十四点について、二瓶市議会議長、農林委員長、今野県物産振興協会事務局長ら審査員十五名が内容、郷土色、価格包装、デザインなど、出品物一つ一つ手にとって慎重に審査した結果、県知事賞には栗めし弁当(伯養軒)市長賞には会陽粕漬(松本店)と古代堆朱パネ(酒井堆朱工芸)など、次の通り入賞が決まりました。コンクール会場では市内物産品の即売も行なわれ、連日買い物客や見物人がつめかけ好評でした。

あしあせ

危険なしろうと取り付け

煙突取付業者講習会開かる

最近、煙突の取り付け不良が原因で火災が多く発生しています。市消防署では、煙突取付業者防火講習会を三月七日午後一時から消防本部で開きました。

講習には市内をはじめ只見町や猪苗代町などから五十人の左管、板金など煙突取付業者が参加し、関係法令などの講習を受け、修了証書が伝達されました。

消防署では、しろうとの煙突取り付けは、大変危険なもので、必ず業者に依頼するように、望んでいます。

講習修了業者のうち市内の方は次の通り。

渡部邦房(宮町・板金)
藤原伸一(滝沢町・同) 斎藤健一(湊町上馬渡・同) 谷

市選挙管理委員会では、昭和四十三年三月一日現在調査による選挙人名簿の定時登録者および定時抹消者に関する縦覧を次により行

どうぞご覧ください

三月一日現在調査の選挙人名簿

ないます。

今回の登録該当者は三月一日現在で引き続き三カ月以上当市に住所を有する登録申出者(昭和四十二年十一月二日までに入市した者)および当市に住所を有し年齢満二十歳に達した登録申出者(昭和二十三年三月二日生れまでの者)です

便所に異物は捨てないで

市衛生プラントでは、し尿処理について、次のように市民のみなさんに望んでいます。

家庭の便所にメリヤス類のボロ切れや小さな金物類を投げ捨てる方がありますが、それらがバキューム車で吸い取られ、し尿処理場に運ばれます

貸出しフィルム案内

市公民館に県視聴覚ライブラリーの三月、四月分貸出し映画フィルムが届きました。各種学級、講座、集会などにご利用ください。利用期限は四月二十四日までです。利用のときは早めに市公民館へ申し込みください。

▽日本のデンマーク農場
二十分▽千五百メートル決勝 四十五分▽ちびくろさ
んぼとふた子のおとうと
十五分▽小さな耕運機 十
八分▽こずかい手帳 十八
分▽信子の生活設計 二十
七分▽乳牛のしつけ 二十
七分▽職場に生きる 二十七
分▽西ドイツの村づくり
二十分▽小さな親切 十八
分

会津図書館

新着図書案内

▽「朝日年鑑 昭和四十三年版」朝日新聞社▽「朝日新聞報道写真一八六八」同▽「政治 個人と統合」阿部清▽「戦後日本政治史」信夫清三郎▽「日本経済の百年」日本経済総合研究会▽「歴史学者の歩み」家永三郎▽「歴史の研究」A・J・トインビー▽「低開発国援助」F・リジュエー

▽期間 三月十七日から二十六日までの十日間、毎日午前八時三十分から午後五時まで
▽場所 大町二之町、市役所、舎、市選挙管理委員会、その他

必ず保険証の検認を

国民健康保険 三月限りで無効に

昨年更新した国民健康保険の被保険者証は、今月限りで有効期間がきり、無効となります。

市保険年金課では、次の日程で保険証の検認を行いますから、忘れずに検認を受けてください。

◇検認に必要なもの ①保険証 ②病院や診療所に預けてある方はお手元に戻しておいてください。③特別被保険者証 ④学生、出稼きなどの世帯については、①②の両方の保険証を検認しますのでご用意ください。

◇異動がある場合 転出、転入、出生、死亡、市内異動、職場の健康保険や共済組合に入った時やめた時扶助を受けた時、または受けなくなった時などで、保険証の記載事項に異動があったときは、その場で届書を取り訂正しますから、必ず印鑑を持参ください。職場の健康保険や共済組合に加入した方は、その保険証を持参ください。また、それらをやめて国民健康保険に加入するときは社会保険喪失証明が必要ですから職場から証明を受け、当日係員に提示してください。

◇保険証をなくしたときは、印鑑を持参ください。再発行します。

◇期日に検認ができない場合 検認印のない保険証は昭和四十三年三月三十一日限りで無効となりますから、つとめて定められた期日に検認を受けてください。市保険年金課では、期日後も検認事務を行ないますから、三月三十一日までに必ず検認をされるようお願いいたします。

◇期日・対象地区(場所は新市は支所、連絡所その他、旧市は市役所保険年金課窓口)

- ▽三月十五日 高野、神指、町北▽十六日 門田、大戸▽十八日 東山、一箕▽十九日 湊▽二十一日 滝沢町、蚕養町、昭和町、馬場本町、馬場町、相生町、旭町、行仁町、上町、千石町▽二十二日 南千石町、宮町、徒ノ町、花春町、天寧寺町、宝町、城東町、城前▽二十三日 大町土地区画整理事業区域内にある馬場全町内、大町全町内、駅前町、石堂町、金川町、西七日町、田園町、若葉町、石堂二丁目、柳町、大町一丁目、大町二丁目、城北町、七日町▽二十四日 指定された期日に検認を受けられなかった方、または受けられない方▽二十五日 日新町、八日町、緑町、本町中町、栄町▽二十六日 東栄町、西栄町、追手町、山鹿町、米代一丁目、米代二丁目、城南町、南町、南花畑、錦町、表町、南町二丁目▽二十七日 御旗町、新横町、日吉町、大川町、湯川町、川原町、城西町、材木町一丁目、材木町二丁目、住吉町