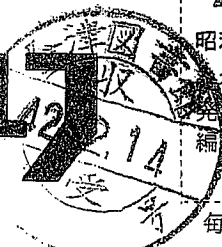
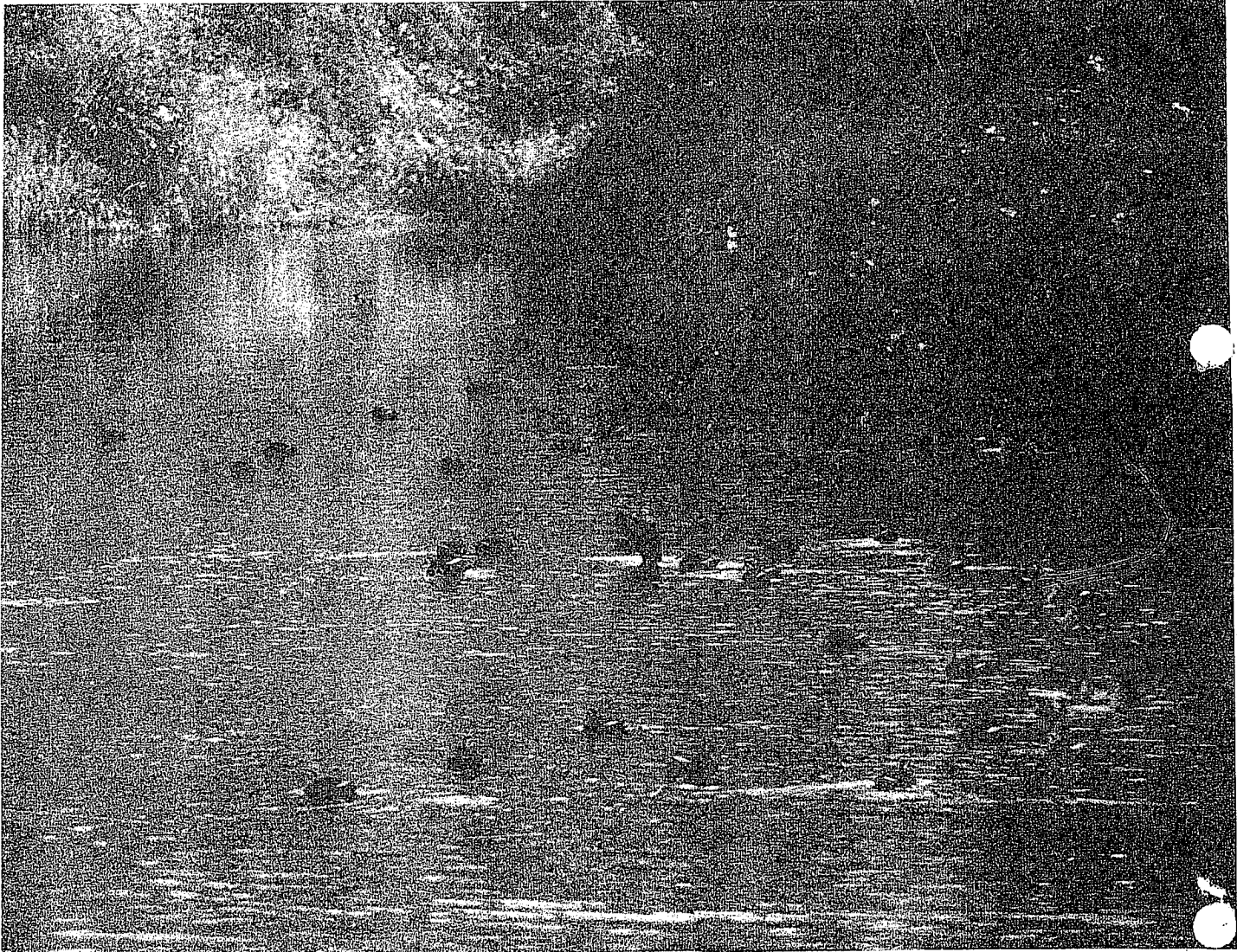


# 市政だより



昭和26年7月6日第三種郵便物認可

人口動態		
(11月1日現在)		
世帯数	24,945(+ 23)	
総人口	102,305(+ 115)	
男	48,397(+ 78)	
女	53,908(+ 37)	
出生	139件	死亡 52件
転入	378	転出 350
婚姻	153	離婚 16



とじて保存しましょう

## 広 報 板

- 17日 10時 子供まつり・市民会館
- 18日 9時半 総務・文教厚生委員会・議員室
- 19日 9時半 商工農林・建設委員会・議員室
- 20日 14時～21時半 クリスマスコンサート・市民会館
- 21日 13時 市議会最終本会議・議場
- 21日～26日13時半～15時 シフテリヤ・百日咳・混合予防接種  
市 内
- 28日 御用納め

### お城にカモが飛来

かわいがってください

お城の廊下橋北側の三岐堀にカモがやってきて、天守閣を訪ずれる市民や観光客の目にとまっています。

このかもは、今まで住みついてきたカモと合せて百羽余。十一月初旬にきて毎日のんびりと短かい冬の日をおしむかのように、羽根を休めたりあそびに夢中になっています。

天守閣管理事務所では、思わぬカモの大群にびっくり。これからは毎年きてくれるよう、せび、市民のみなさんに石を投げたり、いたずらなどしないで、カモをかわいがってほしいと呼びかけています。

### 27日までに願います

#### 市役所での諸用は

市役所の仕事は、恒例により今年28日で御用納めとなり、来年1月3日まで休みとなります。市役所での用事は、今年27日(水)までにすませてください。なお、御用始めは1月4日です。  
□市民課での各種証明は、早目に手続きをすませてください。

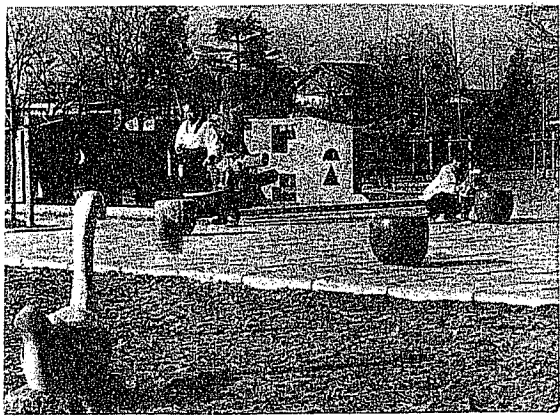
### 1月4日に新年名刺交換会 25日まで参加者を受け付け

ただ今、昭和43年新年名刺交換会の参加者を受け付けています。例年名刺交換会は、1月1日に行なっていましたがことしは1月4日に変更して、正月三箇日は公的私的な一切の年始廻りなどを廃して、「家庭の日」としたところ、好評を得ました。そこで、来年の名刺交換会も1月4日に行なわれます。  
△日時 1月4日正午 △会場 市民会館 △会費 一人100円(申し込みの時に受け付けます) △申し込み期間 12月25日まで △申し込み場所 ①市役所正面玄関案内所 ②市秘書課秘書係 ③市公民館 ④会津若松商工会議所

# つばくる公園が完成

## 楽しい遊具がいつばい

市民の憩いの場づくりが着々進められています。このほど、鶴ヶ丘団地内のつばくる公園が二百五十万円の予算で整備され付近の子供たちや、家族づれのグループが、初冬の薄日の中でくつろいだ時間を過しています。写真



同公園は広さが約八千平方メートルで、今度の第一期工事では半分の四千平方メートルを整備、児童公園として遊具なども十分に備えた立派なものです。施設のあらましをみますと休憩所一カ所を備えるほか、四十九平方メートルの大型砂場、プレーオールと呼ばれるコンクリート造りの遊び施設、登り木一本、子供がのびのびと遊べる犬、ウ、リス、ベウ、リス、猫などを形どったコンクリート製の動物、赤黄、青、オレンジ色のガラス製ベンチなどが備えられています。

市都市計画課では、公園を幼児から小、中学生、または父兄も楽しめるよう施設を備えることになっています。第二期工事では、

## 進む歩道とバイパス造り

### 交通事故防止に二つの朗報

市内の交通事故絶滅を願って、歩道造りと国道バイパス建設が進んでいます。市土木部と会津若松土木事務所では十月末から市内三ヶ所から若女前、国道二一



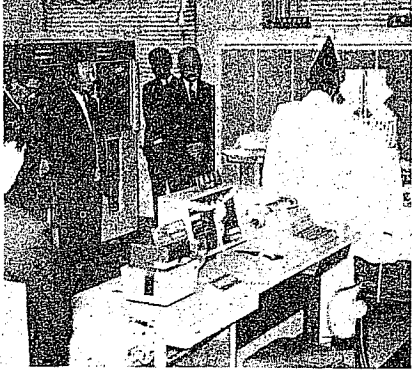
一気に解決しようと、国道二一線バイパス道路の建設が進められています。写真

このバイパス道路は都市計画街路として新設されるもので亀賀、御山線改良工事と呼ばれ一箕町郷ノ原地区から大塚山麓を抜け滝沢川に御薬園西側、小田橋東、北青木、南御山の東側から門田町面川を結び国道二一線と接続しようというもの。総延長は八千メートル、幅員は二十七メートル四車線の高速時代にあさわしい自動車道となります。また、歩行者の安全をはかって両側には幅一メートル、中央にも分離帯をつける計画で総工費は十二億九千五百万円を見込んでいます。

## 来月から事務処理に入る

### 計算センターが開所

会津計算センターの開所式が十二月五日午後零時半から同センターで神事により行なわれました。写真



これまで続けていた計算テストの結果も順調に進みこれでいよいよ計算機による事務処理がスタートすることになったもの。会津方面の開発が、さらにテンポの早いものになると関心がよせられています。

同センターは本市や喜多方市をはじめ会津地方十一市町村が参加して、新鋭の電子計算機を、今春導入、調整している。今後は一翼を担うものと期待され各市町村民税特別徴収、普

## 人権擁護委員に阿部氏



本市の人権擁護委員として阿部和哉氏(材木町一丁目八一―二、四十歳)が、十一月十五日付で法務大臣から委嘱されました。国民に保障されている基本的人権を守るための相談や指導にあたりま



市では続けて歩道を建設する予定で、四十三年度には若女・融通寺町線七百五十メートルなどを計画しています。一方、飽和状態にきている市街地の交通ラッシュを

背あぶり山開発道路建設の今年度分三千メートルの工事が終り、十二月二日午前十一時から同山腹の作業隊事務所横山市長や高村陸上自衛隊第二施設団高級幕僚ら関係者約七十人が出席して工事引き渡し式が行なわれました。

今年度分はさる十月二日から十一月三十日まで四十一人の隊員が工費二千三百四十万円で長さ三千メートル、幅五・五メートルの道路を切り開きました。工事は岩盤が多く、そのうえ悪天候と戦いながらの難工事でしたが、全員元気に予定通り終了しました。



昭和42年12月15日

会津若松市政だより



福祉年金の請求手続を

福祉年金には、老令・障害・母子・準母子の四種があり...

この年金額は、さきの法律改正によって、昭和四十三年一月分から次のように増額されます。

▽老令福祉年金 年額一万八千円が一万九千二百円に(二百円増額)

▽障害福祉年金 年額二万六千四百円が三万円に(三千六百円増額)

▽母子・準母子福祉年金 年額二万四千四百円が二万四千円に(四千円増額)

このように福祉年金は、だんだん改善されてきています。福祉年金をうけられる人で、まだ請求していない人は、市役所保険年金課(旧館市民課左側)窓口で請求の方法をきき、早く手続きを取ってください。

支給の対象となるのは、昭和十二年七月七日以後公務上の傷病により死亡した元軍人軍属、または準軍属であった戦没者の父母または祖父母である者(昭和四十二年四月一日現在で各年金の給付を受ける資格を有する者)戦没者の死亡当時、その戦没者以外には子も孫もなかったもので、かつ、その後、同年三月三十一日までの間に血族の子も孫もなかった者。以上の方に支給されます。

くわしくは市福祉事務所にお問い合わせください。

なお、公務扶助料限度額

受けている方と

恩給と福祉年金を

さる十月から恩給額が増額されましたが、老令、障害、母子の各福祉年金を受けていて、戦争公務による恩給や遺族年金などもあわせて支給されている人は、新恩給証書がお手元に届きましたら、必ず市役所保

険年金課へ提出してください。

シフトリヤ 百日ぜき混合予防接種です

▽該当者 ①ことしの四うち一回接種を受けてくた月一日から八月三十一日まで(さい)▽手数料 無料でに生まれた者(左記日程 接種完了した場合は証明により三回接種を受けてくたしますから、母子手帳をおださい)②昨年十二月から 持ちください。ことしの二月までに三回接種を受けた者(左記日程のい場所を受けてください。なお、旧市内は都合のよ

シフトリヤ・百日ぜき混合予防接種日程

Table with columns: 場所 (Location), 第1回接種日 (1st Vaccination), 第2回接種日 (2nd Vaccination), 第3回接種日 (3rd Vaccination), 時間 (時間) (Time). Rows include locations like 町北公民館, 高野公民館, etc.

来春小学校 入学児童の健康診断を実施

来春四月に新しく小学校へ入学するお子さんの健康診断を次の日程で行ないます。対象は昭和三十六年四月二日から昭和三十七年四月一日までに生まれたものです。なお、改めて各保護者あてにお知らせしますが、通知もれの方や不明な点がありましたら教育委員会事務局保健体育課へご連絡ください。

就学時健康診断日程

Table with columns: 日 (Date), 検査 (Check), 一般診 (General Exam), 一検 (1st Exam), 二検 (2nd Exam). Rows include dates from 12月18日 to 1月31日.

17日に「子どもまつり」

市の三つの児童館では、十二月の家庭の日にあたる十七日午後一時から市民会館で「子どもまつり」を開きます。

これからの水道 検針

水道部では、今冬も事情のゆるすかぎりメーターの検針をおこないますが、もし積雪、または活水流入などで検針不能な箇所については使用水量を認定し、検針可能となった月分で精算させていただきます。

民謡講座を開催

市民館東山分館主催の東山町民謡講座が、十二月九日から毎月第二、第四土曜日、午後六時半から八時半まで、東山分館で開いています。

民謡うたい初め 大会

市民館主催の新年民謡うたい初め大会が、一月八日午後六時三十分から九時まで公民館三階ホールで開催されます。民謡の数々に新しい年のはじめを楽しみましょう。入場無料。

年末の諸証明は 早く

年末に入ると、例年、市役所市民課の窓口は連日非常にこみ合います。市民課では、戸籍謄抄本や住民票あるいは印鑑証明書などの必要な方は、早目に手続きをすませるよう、呼びかけています。特に年末の印鑑証明書をすまかくな印鑑証明書をすまかくな

冬 冬 冬 国民宿舎 あいづ荘 でお正月を 国民宿舎 あいづ荘 でお正月を

天守閣でお正月を 開館時間 1月1日午前0時から 午後4時30分まで

背あぶり山空中ケーブル 年末年始も運行 索道事業所では、年末、年始も休まずに空中ケーブルとリフトを運行します。