

人口動態

(7月1日現在)

世帯数 24,793(+17)
 総人口 101,961(+91)
 男 48,209(+31)
 女 53,752(+60)

出生 180件 死亡 62件
 転入 358 転出 313
 婚姻 211 離婚 12



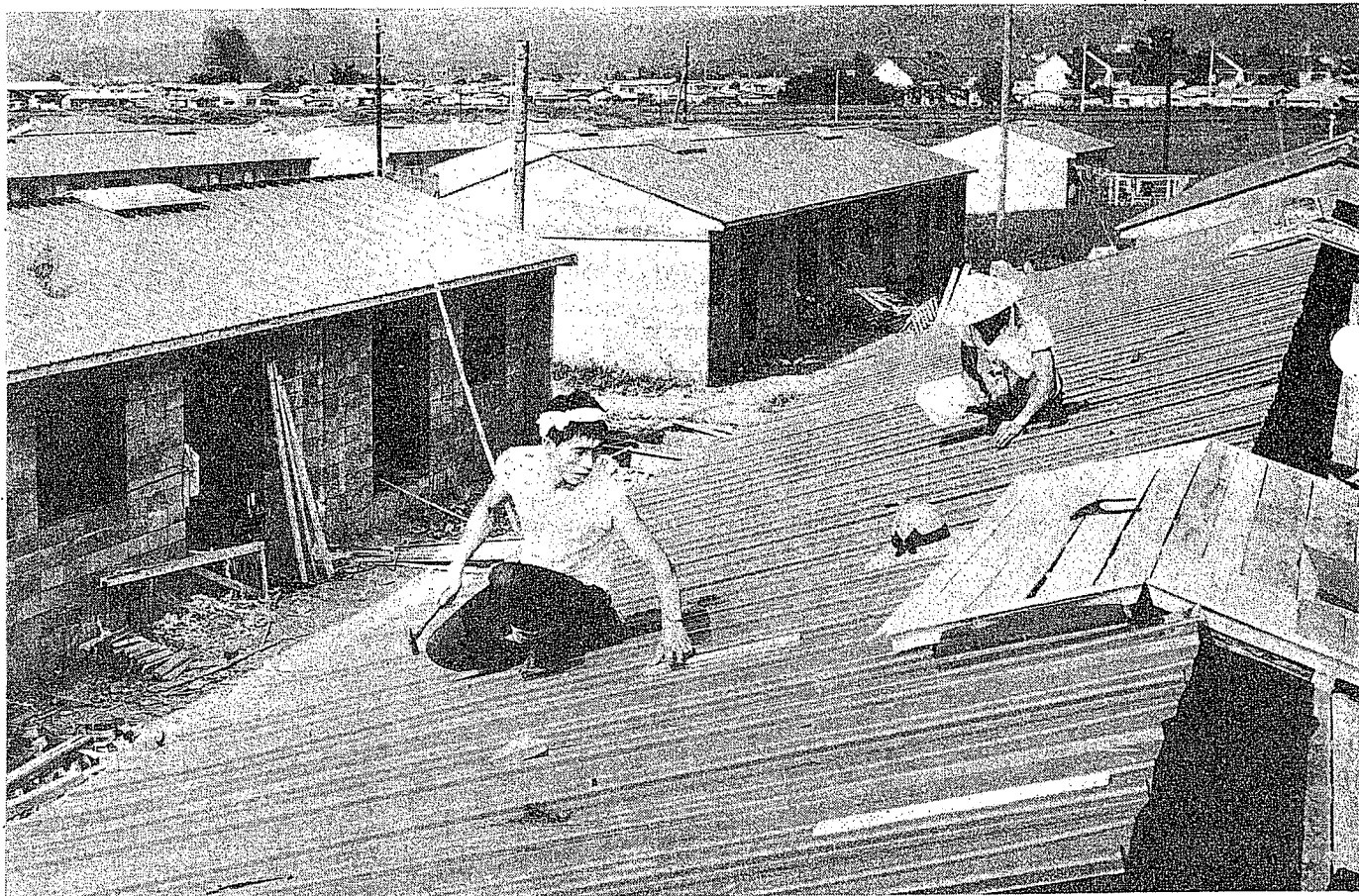
225号

昭和41年8月1日発行
 発行所 会津若松市
 発行人 竹田 正夫
 編集 広 報 係
 定価 5 円

市政だより

昭和26年7月6日第三種郵便物認可

毎月1日・15日発行



広 報 板

- 8月5日 13時 都市美化推進委員会・公民館
- 6日・7日 第2青年学級生キャンプ・崎川浜
- 〃 〃 県下14市職員親善野球大会・市営球場
- 8日 インゲン共同出荷開始・門田、大戸
- 8日～13日 穂イモチ病防除・市内一円
- 10日・11日 8時半 市内少年親善野球各地区選抜大会・市営球場
- 13日・14日 殉職警察官遺児奨学基金にあてるための知名人色紙、掛軸即売会・若松デパート
- 13日～21日 東山盆踊り大会
- 14日～16日 神明通り盆踊り大会
- 15日 9時 標本研究会・公民館

住宅に困っている人のために、一日も早く住宅を——と、炎天下のもと市営住宅の建設が急がれている。

今年度は平屋建て四十五戸が、市内御旗町と緑町に建設される。入居は九月の予定。

市では昭和四十年年度までに、公営住宅千四百四戸を建設した。しかし市営住宅の入居希望者は年々増える一方で、一世帯一戸の住宅を供給するためには今後五年以内に千八百戸も建設しなければならない。

市営住宅は比較的所得の低い人が、割安の家賃で気軽に入居できるためのものであり、一種の救済事業といえるが、それがために一戸でも多い建設が望まれる。

鶴ヶ丘改良住宅工事は昭和四十二年に終了する予定であり、今後はその事業費が市営住宅建設に向けられるようになれば、本市の住宅問題の見通しは明るいといえる。

市営住宅の入居者募集

- 期 間 8月3日から11日まで
- 場 所 市役所新館3階第1会議室
- 申込資格 月収36,000円(税引)以下、家族が2人以上で住宅に困っている方
- 建設戸数 第1種簡耐平家建15戸(緑町地内)
第2種簡耐平家建30戸(御旗町地内)

その他、くわしくは市監理課住宅管理係へお問い合わせください。

バイクも保険の対象に

自賠法一部改正の要点

自動車損害賠償保障法および同法施行令の一部改正は、昭和四十一年六月二十九日公布施行されました。この改正により原付自転車（バイク）も自賠法第二条の強制締結が義務づけられ、また保険金も死亡の場合従来の百万円から百五十万円に引き上げられました。

改正の要点は次のとおり

▽自動車の定義が改正
従来農耕作業用車も自賠保険の強制加入の対象とされていましたが、改正によりその対象から除外されました。

▽農協の自動車などの共済、タクシ一、一万五千五百

た。その代り原動機付自転車（従来の第二種原付を含む）が自賠法第二条の自動車に責任共済が締結されている自動車は、第五条の規定にかかわらず運行することができず、また、組合員個人の保有する原付自転車、軽自動車も農協の自賠共済を締結することができず、この場合も第五条の規定にかかわらず運行の用に供することができません。

▽車種別保険料の主なものは、新しい保険金が支払われることになりました。

乗合自動車三万七千七百七十

七日まで観光週間です

八月一日から七日までは観光週間です。

観光は、近年国民福祉の向上と国際親善の増進の面で重要な役割を果たして

市観光課では、この週間だけでなく、いつも次のような点にみんなが努めるよう、呼びかけています。

①ゴミのない明るい美しい観光都市をつくりましょう。②観光客には親切に接客しましょう。③観光都市にふさわしい環境をつくりましょう。

観光客は親切に

八月一日から七日までは観光週間です。

観光は、近年国民福祉の向上と国際親善の増進の面で重要な役割を果たして

市観光課では、この週間だけでなく、いつも次のような点にみんなが努めるよう、呼びかけています。

①ゴミのない明るい美しい観光都市をつくりましょう。②観光客には親切に接客しましょう。③観光都市にふさわしい環境をつくりましょう。

八十円、家用乗用八千二百七十円、軽自動車三千八百五十円、普通貨物三万二千五百円、原付自転車二千五百五十円、小型貨物九千七百四十円、大・小特殊三千五百四十円、小型二輪三千七百九十円

道路使用は許可が必要

八月は「道路を守る月間」

道路を広く美しくする。スローガンに、八月一日から三十一日まで、全国一斉に昭和四十一年度「道路をまもる月間」が実施されています。

市行政機構改革設置

本市の行政組織および制度の改善を図り、その合理的運営を期するために、市行政機構改革審議委員会が設けられ、七月十五日に委員の辞令が交付されました。

委員会は、市長の諮問に

軽自動車税が減免に

下肢または体幹が不自由であるために身体障害者手帳の交付を受けている方で下肢では五級以上、体幹では三級以上の方が所有し、もっぱら自ら運転する軽自動車（一台に限る）が減免の対象になります。

七月の主なあしあと

▽一日ケーブルが新ゴンドラに 第一ケーブルのゴンドラが新しくなり、これまでの定員二十一人から大型三十一人乗りになった。

▽二日四日会津漆器新作品総合展示会 会津漆器の普及と理解を深めるため、見本市をかねて開かれ、今回七十点目のぼった。

▽四日十三日初の野犬狩り 県条例により七月一日から犬の放し飼いが禁止された。会津若松保健所では十日間で管内から四十四匹を逮捕した。

▽十二日贈り物二題 その一・会津若松ライオンズクラブでは、八月からアメリカへ一年間留学する会高三年、佐藤研君（一七）に奨学金一万円を贈呈。その二・会津観光物産協同組合では鶴ヶ城天守閣再建に尽くした横山市長の労をねぎらった大金杯を贈った。

▽十五日・十六日学校プール落成式 十五日行仁小、十六日には神指小・中、大戸小・中の三つが落成、子どもたちは夏休み前のうれしプレゼントに大よろこび。

△十五日米国からおけいの墓参り 世界一周旅行で日本に立ち寄った二人の米国婦人が十五日、背あぶり山を訪れ、自分の住むカリフォルニア州サクラメント市にゆかりの深いおけいの墓に墓参した。この婦人はマイケル夫人と実妹のオーバーホルトさんで、市長と「ぜひ姉妹都市になりたい」と欲談した。

道路を広く美しく

市土木課では、一日から市内一円にわたって「道路を広く正しく使いましゅう」と広報車で呼びかけ、十日と二十日には道路が正しく使われているかどうかをパトロールして指導にあたることになりました。

同課では、道路の不正使用をなくし、正しく広くきれいに使うよう、次のよう

市行政機構改革設置

本市の行政組織および制度の改善を図り、その合理的運営を期するために、市行政機構改革審議委員会が設けられ、七月十五日に委員の辞令が交付されました。

委員会は、市長の諮問に

軽自動車税が減免に

下肢または体幹が不自由であるために身体障害者手帳の交付を受けている方で下肢では五級以上、体幹では三級以上の方が所有し、もっぱら自ら運転する軽自動車（一台に限る）が減免の対象になります。

七月二十七日には、若松城整備審議委員会委員の辞令が交付されました。

この委員会は、若松城整備の施策を講ずるため、市長の諮問に応じ、お城整備の重要事項について調査審議します。

委員は次のとおり。

▽会長 一ノ瀬直俊▽会長職務代理者 山口孝平

▽委員 佐藤光治、福西健次郎、檜山高正、中沢鶴吉、近藤初太郎、長谷川忠好、角田行夫、池部盛寿、遠藤四郎、五十嵐竹雄、山口章、新明正、山内平

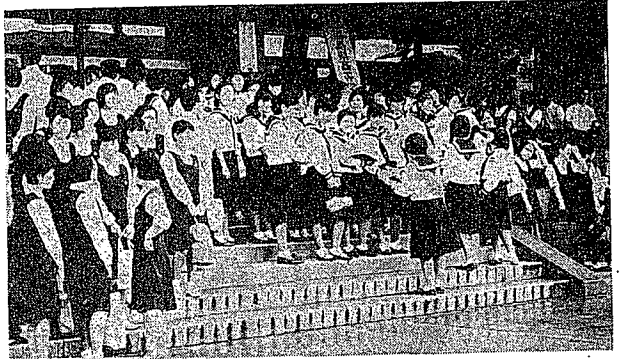


「夜の観光コース」おめみえ ←

天守閣では7月23日から8月21日まで夜8時半まで営業していますが、会津バスの「夜の観光コース」も23日から運行を始めました。コースは午後6時半駅前発で、夜の天守閣と飯盛山をゆかた姿のガイドさんが案内してくれます。

県内60校参加の音楽会 ↓

第16回県高校音楽学習発表会が、7月22日午前10時から市民会館と謹教小講堂の2会場で開かれました。ことしの出場者は3,200人、約60校で、各校音楽部の日頃のノドを発表しあい、若々しい歌声が会場の内外に響き渡っていました。



印鑑登録あれこれ

問 印鑑の登録をするの同意書が必要となり、時、どのようなことに注意す。
 答 印鑑を登録する場合、証明書の交付申請をしなければならないが、初めに登録する時と、どんなことですか。
 答 証明書の交付を受け、前に登録した印鑑が紛失など、証明書の交付を受けている時との二通りあります。印鑑を鮮明に押印するが、いずれの場合でも、印こ、() (わく) の中一カ鑑はしっかりと
 したものでなければなりません。
 問 証明書の交付申請をするときに注意することは
 答 証明書の交付を受け、前に登録した印鑑が紛失など、証明書の交付を受けている時との二通りあります。印鑑を鮮明に押印するが、いずれの場合でも、印こ、() (わく) の中一カ鑑はしっかりと
 したものでなければなりません。
 問 証明書の交付申請をするときに注意することは
 答 証明書の交付を受け、前に登録した印鑑が紛失など、証明書の交付を受けている時との二通りあります。印鑑を鮮明に押印するが、いずれの場合でも、印こ、() (わく) の中一カ鑑はしっかりと
 したものでなければなりません。

問 印鑑の登録をするの同意書が必要となり、時、どのようなことに注意す。
 答 印鑑を登録する場合、証明書の交付申請をしなければならないが、初めに登録する時と、どんなことですか。
 答 証明書の交付を受け、前に登録した印鑑が紛失など、証明書の交付を受けている時との二通りあります。印鑑を鮮明に押印するが、いずれの場合でも、印こ、() (わく) の中一カ鑑はしっかりと
 したものでなければなりません。
 問 証明書の交付申請をするときに注意することは
 答 証明書の交付を受け、前に登録した印鑑が紛失など、証明書の交付を受けている時との二通りあります。印鑑を鮮明に押印するが、いずれの場合でも、印こ、() (わく) の中一カ鑑はしっかりと
 したものでなければなりません。

問 印鑑の登録をするの同意書が必要となり、時、どのようなことに注意す。
 答 印鑑を登録する場合、証明書の交付申請をしなければならないが、初めに登録する時と、どんなことですか。
 答 証明書の交付を受け、前に登録した印鑑が紛失など、証明書の交付を受けている時との二通りあります。印鑑を鮮明に押印するが、いずれの場合でも、印こ、() (わく) の中一カ鑑はしっかりと
 したものでなければなりません。
 問 証明書の交付申請をするときに注意することは
 答 証明書の交付を受け、前に登録した印鑑が紛失など、証明書の交付を受けている時との二通りあります。印鑑を鮮明に押印するが、いずれの場合でも、印こ、() (わく) の中一カ鑑はしっかりと
 したものでなければなりません。



問 印鑑の登録をするの同意書が必要となり、時、どのようなことに注意す。
 答 印鑑を登録する場合、証明書の交付申請をなければならないが、初めに登録する時と、どんなことですか。
 答 証明書の交付を受け、前に登録した印鑑が紛失など、証明書の交付を受けている時との二通りあります。印鑑を鮮明に押印するが、いずれの場合でも、印こ、() (わく) の中一カ鑑はしっかりと
 したものでなければなりません。
 問 証明書の交付申請をするときに注意することは
 答 証明書の交付を受け、前に登録した印鑑が紛失など、証明書の交付を受けている時との二通りあります。印鑑を鮮明に押印するが、いずれの場合でも、印こ、() (わく) の中一カ鑑はしっかりと
 したものでなければなりません。

記載し、署名と必ずし
 てください。また、押印す
 る印鑑は登録してあるもの
 でなければなりませんので
 注意してください。なお、
 代理人の方の印鑑も申請の
 時に必要ですから持参くだ
 さい。
 問 代理人はだれでもな
 らますか。
 答 代理人の資格は満二
 十才以上の方で、市に住
 民登録がある人でなければ
 なりません。
 問 窓口にある小さい用
 紙に私たちの登録した印鑑
 を係員が、押しておりませ
 ぬか、あれはなに使用する
 ですか。
 答 昭和四十一年四月一
 日からの市印鑑条例が改正
 されたこと、ご承知
 のことと思いますが、その
 用紙は印鑑紙といまして
 従来の台帳を、はめこみ式
 (ビジュアル式)に変更した
 ために使用するものです。
 四月一日以降に登録された
 方はこの用紙に印鑑の登
 録がされております。
 なお、四月一日以前に登
 録をしておりました方は、
 新たに登録の必要はありま
 せんが、市ではただ今、そ
 の変更事務を行なっており
 ます。ご来庁の際には登録
 されております印鑑をご持
 参の上、変更事務にご協力
 ください。ありがとうございます。

問 印鑑の登録をするの同意書が必要となり、時、どのようなことに注意す。
 答 印鑑を登録する場合、証明書の交付申請をなければならないが、初めに登録する時と、どんなことですか。
 答 証明書の交付を受け、前に登録した印鑑が紛失など、証明書の交付を受けている時との二通りあります。印鑑を鮮明に押印するが、いずれの場合でも、印こ、() (わく) の中一カ鑑はしっかりと
 したものでなければなりません。
 問 証明書の交付申請をするときに注意することは
 答 証明書の交付を受け、前に登録した印鑑が紛失など、証明書の交付を受けている時との二通りあります。印鑑を鮮明に押印するが、いずれの場合でも、印こ、() (わく) の中一カ鑑はしっかりと
 したものでなければなりません。

問 印鑑の登録をするの同意書が必要となり、時、どのようなことに注意す。
 答 印鑑を登録する場合、証明書の交付申請をなければならないが、初めに登録する時と、どんなことですか。
 答 証明書の交付を受け、前に登録した印鑑が紛失など、証明書の交付を受けている時との二通りあります。印鑑を鮮明に押印するが、いずれの場合でも、印こ、() (わく) の中一カ鑑はしっかりと
 したものでなければなりません。
 問 証明書の交付申請をするときに注意することは
 答 証明書の交付を受け、前に登録した印鑑が紛失など、証明書の交付を受けている時との二通りあります。印鑑を鮮明に押印するが、いずれの場合でも、印こ、() (わく) の中一カ鑑はしっかりと
 したものでなければなりません。

問 印鑑の登録をするの同意書が必要となり、時、どのようなことに注意す。
 答 印鑑を登録する場合、証明書の交付申請をなければならないが、初めに登録する時と、どんなことですか。
 答 証明書の交付を受け、前に登録した印鑑が紛失など、証明書の交付を受けている時との二通りあります。印鑑を鮮明に押印するが、いずれの場合でも、印こ、() (わく) の中一カ鑑はしっかりと
 したものでなければなりません。
 問 証明書の交付申請をするときに注意することは
 答 証明書の交付を受け、前に登録した印鑑が紛失など、証明書の交付を受けている時との二通りあります。印鑑を鮮明に押印するが、いずれの場合でも、印こ、() (わく) の中一カ鑑はしっかりと
 したものでなければなりません。

問 印鑑の登録をするの同意書が必要となり、時、どのようなことに注意す。
 答 印鑑を登録する場合、証明書の交付申請をなければならないが、初めに登録する時と、どんなことですか。
 答 証明書の交付を受け、前に登録した印鑑が紛失など、証明書の交付を受けている時との二通りあります。印鑑を鮮明に押印するが、いずれの場合でも、印こ、() (わく) の中一カ鑑はしっかりと
 したものでなければなりません。
 問 証明書の交付申請をするときに注意することは
 答 証明書の交付を受け、前に登録した印鑑が紛失など、証明書の交付を受けている時との二通りあります。印鑑を鮮明に押印するが、いずれの場合でも、印こ、() (わく) の中一カ鑑はしっかりと
 したものでなければなりません。

問 印鑑の登録をするの同意書が必要となり、時、どのようなことに注意す。
 答 印鑑を登録する場合、証明書の交付申請をなければならないが、初めに登録する時と、どんなことですか。
 答 証明書の交付を受け、前に登録した印鑑が紛失など、証明書の交付を受けている時との二通りあります。印鑑を鮮明に押印するが、いずれの場合でも、印こ、() (わく) の中一カ鑑はしっかりと
 したものでなければなりません。
 問 証明書の交付申請をするときに注意することは
 答 証明書の交付を受け、前に登録した印鑑が紛失など、証明書の交付を受けている時との二通りあります。印鑑を鮮明に押印するが、いずれの場合でも、印こ、() (わく) の中一カ鑑はしっかりと
 したものでなければなりません。

問 印鑑の登録をするの同意書が必要となり、時、どのようなことに注意す。
 答 印鑑を登録する場合、証明書の交付申請をなければならないが、初めに登録する時と、どんなことですか。
 答 証明書の交付を受け、前に登録した印鑑が紛失など、証明書の交付を受けている時との二通りあります。印鑑を鮮明に押印するが、いずれの場合でも、印こ、() (わく) の中一カ鑑はしっかりと
 したものでなければなりません。
 問 証明書の交付申請をするときに注意することは
 答 証明書の交付を受け、前に登録した印鑑が紛失など、証明書の交付を受けている時との二通りあります。印鑑を鮮明に押印するが、いずれの場合でも、印こ、() (わく) の中一カ鑑はしっかりと
 したものでなければなりません。

傑作写真をどうぞ

第六回市民写真コンクール

毎年平均百五十点の出品を数える市民写真コンクールは、ことしで六年目になりました。市広報係ではつぎの要領で作品を募集します。たくさんの方の写真をお寄せください。

▽題材 第一部市政写真(昭和四十一年一月から十二年までの一年間の市政全般のできごと)、第二部家庭写真(明るい市民生活の表情や風景、行事、子供の写真など撮影対象が市内で、今年度中に写したもの)

▽応募規定 ①現に会津若松市に居住している方②第一部、第二部とも未発表の作品に限る③写真の大きさはキャビネ版の白黒④一人何点でも応募できます。

▽賞品 第一部、第二部とも一位、二位、三位各一点に賞品を、参加者全員に参加賞をさしあげます。

▽募集期間 昭和四十二年一月十五日まで

▽送り先 市役所秘書課 広報係

8月14日から
3局1111番
市役所の電話番号が14日から変わります。
局番に注意して、おまちがいないようにねがいます。

写真・図説 近代会津百年史

激動する幕末から繁栄のシンボル天守閣再建までを、貴重な写真500余点で集大成した、郷土史の決定版。戊辰戦役百年記念としてみなさまにお贈りします。

■刊行予定 昭和41年9月下旬 ■A4版写真ページ(約250ページ)はグラビヤ印刷、年表その他約20ページは活版印刷 ■問い合わせ先 市役所内会津若松史出版委員会「近代会津百年史」編集部 (電話2-6111番、内線206、207)

東北電力 今月の停電 6KV昇圧増強工事 停電作業実施(8月分)

Table with 4 columns: 月日 (Month/Day), 時間 (Time), 停電 (Power Outage), 地区 (Area). Lists power outage schedules for various districts like 滝沢町, 養父町, etc.

計量器定期検査日程 (Time is from 10:00 AM to 3:30 PM). Table with 3 columns: 検査区域 (Inspection Area), 月日 (Month/Day), 実施場所 (Implementation Location).

3日から計量器定期検査



市衛生課では、次の日程で結核健康診断を実施します。必ず受けてください。

無料の結核健康診断 市衛生課では、主として家庭にいる者... 当日都合で受診できない時は、後日会津若松保健所へ受けてください。

お巡さん募集 ただ今、県警察本部では七月十五日から八月二十五日まで、福島県警察官の募集を行なっています。

Table with 4 columns: 路線 (Route), 種別 (Type), 時刻 (Time), 備考 (Remarks). Lists train schedules for 磐越西線 and 東北線.

結核健康診断日程 (Tuberculosis Health Check Schedule). Table with 4 columns: 月日 (Month/Day), 場所 (Location), 時間 (Time), ツベルクリン注射・レントゲン間接撮影 (Tuberculin Injection/Radiography).

国際理解と協力のポスター募集 ことしは、わが国の国連加盟十周年とユネスコ創立二十周年にあたり、日本国際連合協会福島県本部では、これを記念して...

夏の間三回のボーナスの支給もあります。受診申込み 写真をつけ申込用紙を七月十五日から八月三十一日までには県人事委員会事務局、または会津若松警察署に提出すること。

夏の間三回のボーナスの支給もあります。受診申込み 写真をつけ申込用紙を七月十五日から八月三十一日までには県人事委員会事務局、または会津若松警察署に提出すること。

夏の臨時列車ご案内 夏の間三回のボーナスの支給もあります。受診申込み 写真をつけ申込用紙を七月十五日から八月三十一日までには県人事委員会事務局、または会津若松警察署に提出すること。

Table with 7 columns: 制度名 (System Name), 資金の種類 (Type of Funds), 資金源 (Source of Funds), 貸付期間 (Loan Term), 貸りられるもの (Items to be loaned), 利率(年) (Interest Rate), 返済期間 (Repayment Term), 貸付最高額 (Maximum Loan Amount).

夏の養豚管理 夏の暑さは繁殖良いことです。さらに、蚊、豚、肥育豚のどちらにせよ、蚊の被害が大きいときは幼豚も肥育豚も安眠ができません。