

夏を丈夫で

今年もまた暑くなりそうです。お互いに丈夫なミからだで夏を楽しみましょう。

会津若松

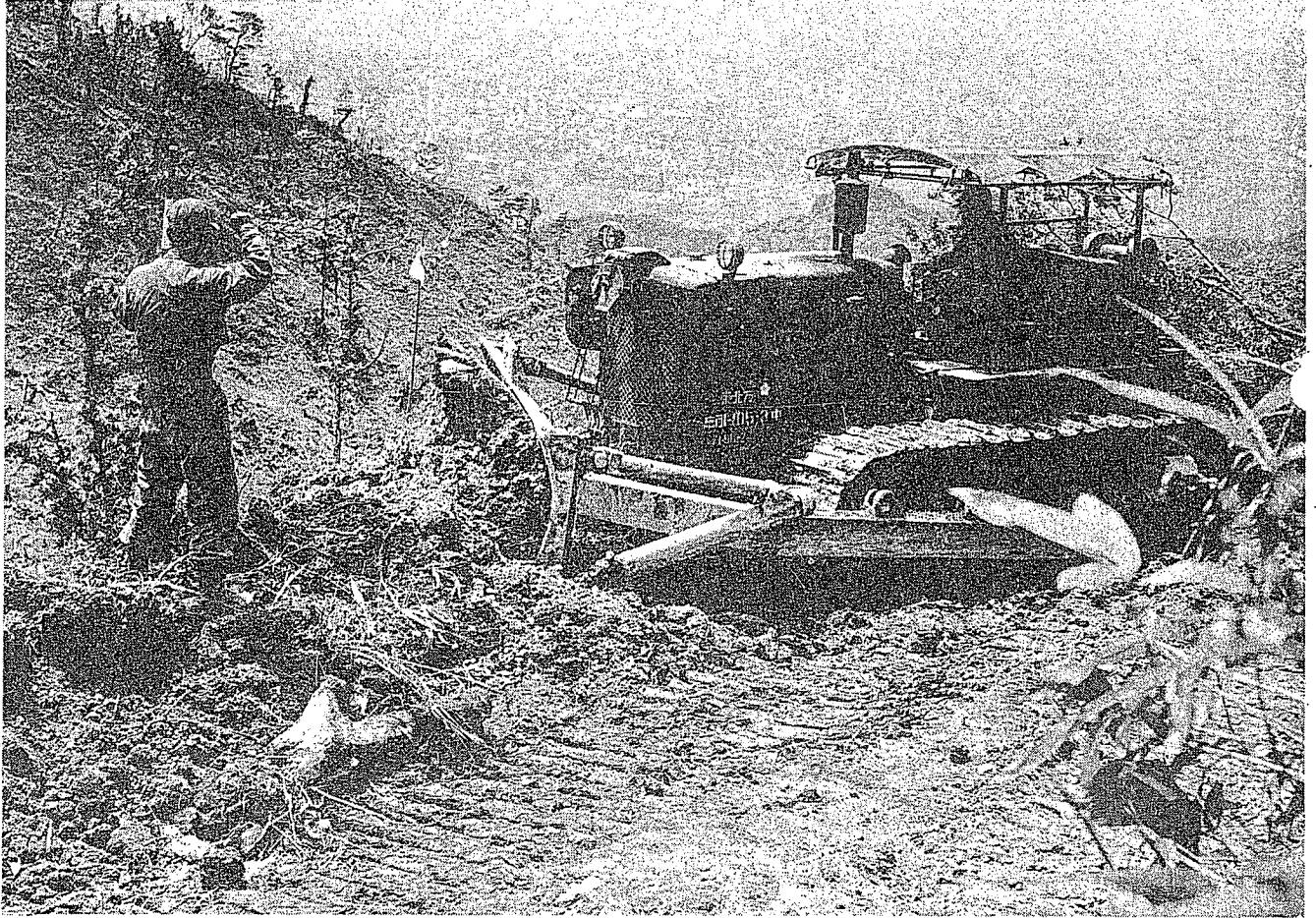
市政だより

224号

昭和41年7月15日発行
発行所 会津若松市
発行人 竹田 正夫
編集 広報係
定価 5円

昭和26年7月6日第三種郵便物認可

1日・15日



広 報 板

- 18日 市合唱コンクール・市民会館
- 20日 第10回仮技能検定・自動車学校
- 21日・22日 県下高校合唱発表会・市民会館
- 22日・23日 昭和41年度福水泳競技選手権大会、東北水泳競技選手権大会県予選会、第12回県高等学校体育大会水泳競技会・市営プール
- 25日～29日 子供会水遊びの会・市営プール
- 26日～28日 夏期社会大学講座・謹教小
- 29日 管内親善球技大会・若女
- 〃 10時 第17回全国高校定時制・通信制教育振興大会・市民会館
- 30日 席書大会・鶴城小

自動車時代にふさわしい新道路の開発は、その地方発展の基盤であるが、昨年七月から進められている背あぶり山開発道路は、その意味で大きな意義がある。

昨年は約五百万円の事業費で巾五・五メートル、延長千七百メートルが開通した。

今年度は七百万円の事業費で巾五・五メートル、延長千メートルが開発される。

工事は堅い岩盤を爆破して進む難工事であるが、陸上自衛隊福島駐屯部隊一〇五施設大隊によってたくましく進められている。

東山地内から背あぶり山頂上を経て、湊町原部落まで延長九千三百メートルが開通するのは昭和四十四年である。総事業費は約八千万円。

完成後は地域内の各資源の開発はもちろん、中通りから会津に入る唯一の最短距離の幹線道路となり、会津開発のテンポも急速に高められることが期待される。

夏の夜は天守閣で 23日から夜間営業いたします。

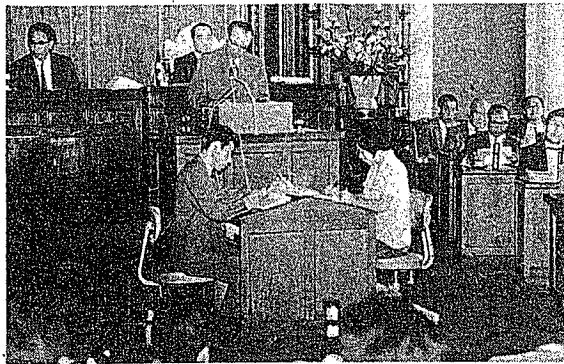


若松城管理事務所では、夜の遊覧と納涼をかね、鶴ヶ城博物館の夜間開館を次のとおり実施します。どうぞお出かけください。

実施期間 7月23日から8月21日まで、毎日午後8時30分まで。

なお、会津バスの協力により、定期観光Aコース午後6時30分駅前発が

7月23日から運行され、夜の天守閣と飯盛山をご案内します(料金大人400円、小人260円)。



23日の6月定例市議会本会議

補正予算、六月定例市議会で可決

六月定例市議会は、六月二十三日から三十日まで、会期八日間にわたって開かれました。提出された四十一年度一般会計補正予算など十三の議案と四件の承認などが原案通り可決されました。

一般会計に二億五百万円を追加

昭和四十一年度一般会計とを建物面積約六百七十万平方メートルのブロック造り二階建てに改築して、二千五百二十万一千円で十六億一千九百八十四万一千円となりました。

補正の主なものは、次のとおりです。

- ▽教育費 補正額九千三百二十九万八千円。このうち学校施設整備費は八千三百六十万七千円。これは小学校の危険校舎解消のための改築として鶴城、城西、赤井の三校に六千九百九十七万五千円、中学校は四万と湊中の増築に千三百六十六万二千円です。
- ▽民生費 補正額二千四百十六万一千円。主なものは、四月から十月の予定で、完成は保育所の給食費と保育費の単価が引き上がったので、保育所委託料として六百七十七万六千円を補正しました。

また、母子寮の建設に千四百九十四万七千円を計上しました。この母子寮は、上野伏町十五、旧光寮の八十八万七千円。主なものは、旧市内の小、中学校などの公共施設十二カ所に取りつける防犯灯設置工事に二十二万五千円のほか、防犯灯設置補助金として四十万四千円、黒岩一柳原線(これらは、暗い町内をなくして犯罪の発生を未然に防ぐために、町内会が道路や橋、公園などに設ける防犯灯の建設費三分の一以内を、市が一灯につき五千円を限度に補助することになりました)。また、市役所の庁舎整備のために百万円を積み立てることになりました。

旧市内の小、中学校などの公共施設十二カ所に取りつける防犯灯設置工事に二十二万五千円のほか、防犯灯設置補助金として四十万四千円、黒岩一柳原線(これらは、暗い町内をなくして犯罪の発生を未然に防ぐために、町内会が道路や橋、公園などに設ける防犯灯の建設費三分の一以内を、市が一灯につき五千円を限度に補助することになりました)。また、市役所の庁舎整備のために百万円を積み立てることになりました。

▽土木費 補正額二千五百六十五万五千円。ことしも昨年に続いて、背あぶり山開発道路を建設するため七十四万四千円が追加されました。今年度分延長千メートル(巾員五・五メートル)は、六月二十一日から八月二十日までの二カ月間、陸上自衛隊福島駐屯部隊第一〇五施設大隊第二中隊の隊員三十人の手で、建設が進められています。

市道の簡易舗装工事は請負四線、直営二線で湯川町、新横町、四之町、諏訪神社入口、野伏町、糖塚

「特別会計」▽大戸町簡易水道拡張事業費三千万円。芦ノ牧に新たに浄水場を設け、谷過方式(予定)を加えて、一日最大六百トンの給水ができる施設を造るもので、完成予定の四十一年秋からは、春、シーズ高橋英夫

第八回商業統計調査

事業所統計調査に引き続き、七月一日現在で商業卸売商品の地域間の流通、あるいは商店の経営状態を把握し、当面の商業行政諸問題解決のため基礎資料を作成する

この調査は通商産業省の全国的調査に併せて、その分布状況ならびに商業活動の状況を調査し、国および地方自治体の行政施策に役立つようとするものである。

同時に福島県商業卸売商店実態調査が行なわれ、願ひ申し上げます。

「市道の認定」 追手町線(延長百十九・五メートル、巾員六メートル)と城前西線(百二十八メートル、巾員三・五メートル)が市道になりました。

「委員の選任と任命」 固定資産評価員 菊地義雄氏(市内南町二五五、五十三才)、固定資産評価審査委員会委員樋口伝氏(市内中六日町八十八、六十五才)、同竹俣信雄氏(市内千石町七十九、六十三才) ことになりました。

四つの委員会を設置

つぎの四つの委員会の設置が決まりました。▽市庁舎整備審議委員会 長 佐藤武夫▽委員 岸久吉、大須賀英一、佐々木和長▽一ノ瀬直俊▽副会長 舟田芳雄、河野和夫、成田正利、菅家忠男、渡部徳、河口章、加藤庄一、山口末吉、野和夫、清野清二、新城辰五郎、山口末吉、山内平、高橋英夫

なくなる水不足

芦ノ牧に浄水場建設

大川から一日千トンの水を取り入れて、従来の簡易施設に急速薬品沈澱・急速濾過方式(予定)を加えて、一日最大六百トンの給水ができる施設を造るもので、完成予定の四十一年秋からは、春、シーズ高橋英夫

近代会津百年史を刊行

戊辰戦役百年記念に

戊辰戦役百年祭は来年九月に盛大に行なわれる計画ですが、この百年祭を記念して写真・図説「近代会津百年史」を刊行します。

目下、刊行九月下旬を目標に出版計画が進められていますが、この百年記念をただ単なるお祭りの行事でなく、歴史の意義を会津人一人一人がよく理解し、明日の会津の発展に役立つようというものが、「百年史」の刊行の目的です。

激動する幕末から現代までを集大成

来年は戊辰戦役から数えて幕末から現代まで、従来て百年目。長い藩政時代から一瞬にして近代国家の確立へと歩んだ幕末は、まさしく日本の歴史の上でも、他に例のないクイーターといつても決して過言ではないと思います。

この幕末時の会津藩の立場は、まさに苦悩の連続でした。賊軍という汚名をきせられた会津藩の立場は、日本の近代へと歩むための最大の犠牲であったといえます。

そうした近代の歩みを示す幕末から現代まで、従来て百年目。長い藩政時代から一瞬にして近代国家の確立へと歩んだ幕末は、まさしく日本の歴史の上でも、他に例のないクイーターといつても決して過言ではないと思います。

この幕末時の会津藩の立場は、まさに苦悩の連続でした。賊軍という汚名をきせられた会津藩の立場は、日本の近代へと歩むための最大の犠牲であったといえます。

そうした近代の歩みを示す幕末から現代まで、従来て百年目。長い藩政時代から一瞬にして近代国家の確立へと歩んだ幕末は、まさしく日本の歴史の上でも、他に例のないクイーターといつても決して過言ではないと思います。

未公開写真五百余点を集録

市史とはだぶらない内容

この近代会津百年史の新しい図版が豊富に用意されています。A四版の大型本で、カラー四枚を加えて二百六十ページ、グラビア印刷。写真は、市史と内容が重複するものではないかという疑問をもちながら、五百余点を集録し、特に京都を中心とし、幕末の未公開の写真や秘蔵されていた絵物などの珍にお揃えください。

予約は七月三十日まで

代金は分割納入で

購入には、特に市の事業であるため、安く誰でもが購入できるように考慮されています。定価は二千五百円ですが、七月三十日までの予約期間中に申込みされた方は、代金は分割納入で、購入できるよう考慮されています。定価は二千五百円ですが、七月三十日までの予約期間中に申込みされた方は、代金は分割納入で、購入できるよう考慮されています。定価は二千五百円ですが、七月三十日までの予約期間中に申込みされた方は、代金は分割納入で、購入できるよう考慮されています。

許可が必要な屋外広告物

福島県屋外広告物条例

福島県屋外広告物条例が制定施行されたのは昭和二十四年十月。きれいな街づくりのためにも、屋外広告物は許可を受け、美しくありたいもの。屋外広告物は許可を受け、美しくありたいもの。屋外広告物は許可を受け、美しくありたいもの。屋外広告物は許可を受け、美しくありたいもの。

条例規 ほどの制定改廃状況

- 「条例」
 - △会津若松市職員定数条例の一部を改正する条例
 - △消防法第三十五条の五の規定に基づく救急業務を行なうための必要な職員の配置を行なうため、職員の定数が改正された。
 - △会津若松市職員の特殊勤務手当に関する条例の一部を改正する条例の施行に伴い、救急業務に従事した職員に、消防業務職員手当が支給されることになった。
 - △会津若松市税条例の一部を改正する条例の施行に伴い、市民税における非課税範囲の拡大および各種控除額の引き上げ並びに法人税制の税率の改正、固定資産税の免税点の引き上げおよび軽自動車税の減免措置などを行なうため、所要の改正措置が行なわれた。
 - △会津若松市庁舎整備基金条例の地方自治法第二百四十一条の規定に基づき、庁舎整備基金を設置し、その運営管理について必要な事項が定められた。
 - △会津若松市自動車学校条例の一部を改正する条例
 - △市管自動車学校を福島県公安委員会に使用させた場合の使用料が改正された。
 - △会津若松市農業委員会条例の一部を改正する条例
 - △会津若松市清掃プラント条例の一部を改正する条例の施行期日を定める規則新設された清掃プラントの組合の合併に伴い、農業委員会等に関する法律第十二条第一号の規定により選任委員数について減少を生じたことと、円滑な部会の運営を図るため、二部会制に改正された。
 - △会津若松市消防団員等公務災害補償条例の非常勤消防団員等に係る損害補償の基準を定める政令の一部を改正する政令の制定に伴い、遺族補償および障害補償の障害等級の一部年金化およびこれに伴う他の法令による給付との調整ならびに、非常勤消防団員の補償基礎額の引き上げを行なうため改正された。
 - 「規則」
 - △会津若松市消防長専決規則の一部を改正する規則
 - △消防法の一部改正により危険物の製造所、貯蔵所または、取扱所の所有者等に対する市長の命令権に関する条文および所有者等の届出義務に関する条文が新たに追加されたので、専決規則が改正された。
 - △若松城整備審議委員会規則若松城整備の施策を講ずるため規則が制定された。
 - △会津若松市清掃プラント条例の一部を改正する条例の施行期日を定める規則を制定した。規則が改正された。
 - △会津若松市防犯灯設置補助金交付規則の暗い町内をなくして、犯罪の発生を未然に防止し、通行の安全を図るため町内会が防犯灯を設置した場合補助する制度が設けられた。

施行期日を六月二十日と定められた。

△会津若松市消防団組織に関する規則の一部を改正する規則

△会津若松市消防団員等公務災害補償条例の非常勤消防団員等に係る損害補償の基準を定める政令の一部を改正する政令の制定に伴い、遺族補償および障害補償の障害等級の一部年金化およびこれに伴う他の法令による給付との調整ならびに、非常勤消防団員の補償基礎額の引き上げを行なうため改正された。

△会津若松市消防長専決規則の一部を改正する規則

△消防法の一部改正により危険物の製造所、貯蔵所または、取扱所の所有者等に対する市長の命令権に関する条文および所有者等の届出義務に関する条文が新たに追加されたので、専決規則が改正された。

△若松城整備審議委員会規則若松城整備の施策を講ずるため規則が制定された。

△会津若松市清掃プラント条例の一部を改正する条例の施行期日を定める規則を制定した。規則が改正された。

△会津若松市防犯灯設置補助金交付規則の暗い町内をなくして、犯罪の発生を未然に防止し、通行の安全を図るため町内会が防犯灯を設置した場合補助する制度が設けられた。

結核健康診断日程

Table with columns for date, location, and time for tuberculosis health checkups. Includes locations like 湊町双瀧小学校, 原小学校, etc.

結核健康診断を実施します

市衛生課では結核健康診断を実施します。この診断は年一回必ず受けなければならない義務があります。



第2回ジフテリア・百日咳混合予防接種日程

Table with columns for date, location, and time for diphtheria and pertussis vaccination. Locations include 町北公民館, 高野公民館, etc.

二回目のジフテリア・百日咳の混合予防接種を次の日程で実施いたします。八月十五日付発行の市政だよりでお知らせします。

29日に狩猟者講習会

鳥獣保護および狩猟に関する法律第七條の二、第一項の規定により昭和四十一年度の狩猟者講習会を次のとおり開催いたします。

(農林課)

成人病予防講演会

成人病予防講演会を次の日程で行ないます。申し込みは、松本市立第三中学校受講申込書に、親友会支部にて一括取りまとめる。

「塔のへつり号」臨時列車運転

夏休みには毎日臨時列車が運転されます。会津若松発下りは七時五十八分、十時二十八分、十四時二十七分、塔のへつり発上りは十時三十分、十二時三十分、十七時です。

(会津線管理所)

農事メモ

今後の水稲管理

水稲の生育は現 在のところ平年に比べ三〜五日遅れています。今後の水稲管理には注意が 必要です。

穂いもち病防除の空中散布

八月三日、神指、東山、一箕(慶山、飯盛山下、北滝沢を含む)で、四日は門田、湊地区で、午前四時三十分から十時まで、穂いもち病防除の空中散布を行います。

農林業関係融資制度

農林漁業関係の貸付金融については、市農政部農政課またはお近くの農協におたずねください。(農政課)

Table detailing agricultural financing systems, including columns for fund type, interest rate, and repayment period.