

…会津若松市の時間…

市民ニュース

毎週金曜日 午前9時30分
R F C 放送時間5分

市政だより

毎週火曜日 午前11時55分
N H K 放送時間5分



市政だより

213号

昭和41年2月15日発行
発行所 会津若松市
発行人 竹田 正夫
編集 広 報 係
定価 5 円

昭和26年7月6日第三種郵便物認可

毎月1日・15日発行



とじて保存しましょう

広 報 板

- 18日～3月2日 県うまいもの会・東京・大丸
- 19日 13時 市政写真コンクール表彰式・公民館
- 20日 第10回市民冬期体育祭
- 23日 文部省指定道徳教育研究会発表会・城北小
- 25日 9時30分 婦人学級生大会・公民館
- 25日 10時 病虫害防除団会議・市農業共済組合
- 27日 第11回教職員研究物展示会・公民館
- 28日 10時 果菜類栽培講習会・神指公民館

観光会津の奥座敷、東山温泉のバイパス（迂回）道路は、春には開通の見込みである。現在の温泉街を走る道路は、あまりにもせまい。観光客からも評判が悪い。自家用車族が増している現在、大きな障害となっている。

このままでは、東山は観光地として完全に行き詰まってしまう……。

そこで設けたのが、このバイパスである。温泉入り口から羽黒山神社の下を抜け、空中ケーブル駅付近まで、約千三百五十メートル幅六・五メートルの新道を設けて温泉街を一方通行にして、交通緩和に一役も二役も買うものである。

25日は

3つの納期

- 国民年金保険料（4期分）
- 国民健康保険税（8期分）
- 固定資産税（4期分）

2月25日は今年度最後の納期です。滞納分も、この際いっしょにお忘れなく。

犬はつないでください

30%の野放し状態

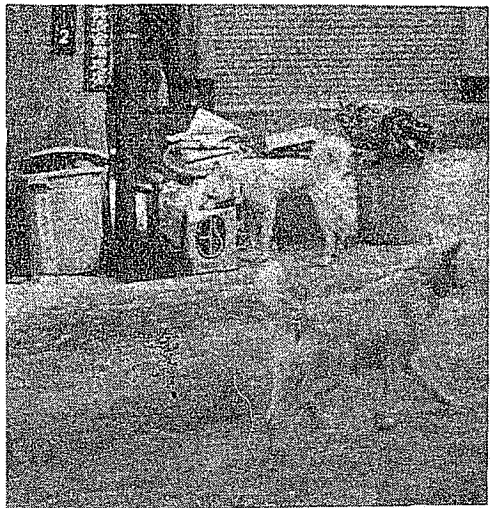
責任ある飼い方を

「……美しい花の咲く日をつないでおかなくてもよいと錯覚している方があ

「……美しい花の咲く日をつないでおかなくてもよいと錯覚している方があ

「……美しい花の咲く日をつないでおかなくてもよいと錯覚している方があ

「……美しい花の咲く日をつないでおかなくてもよいと錯覚している方があ



犬の飼いを放す荒らしたごみ箱

条例が改正されて、常に飼いで飼わなければならない仔犬のうちから、つないでおく「しつけ」をつけてほしいものです。

⑥ もう一つ大切なことは飼いが書を与えたら、飼いは罰せられずから、ご注意を。飼いが人をかんだ時は、その犬の所有者はすぐにそのことを保健所に届け、また、かまれた人も保健所に知らせなければなりません。

犬が悩みの外勤員さん

犬になやまされている人の中には、郵便物の配達をする外勤員さんがあります。郵便規則では「かむくせのある犬を放し飼いにしている家には、郵便物を配達しないので、郵便局に置いて交付することができ」となっていますが、犬による外勤員の被害は少しも減りません。

とにか、犬の登録をする、狂犬病の予防注射をすること、犬はつないで飼うこと……などは、愛犬家としての最低の義務とお考えいただきたいと思えます。

日曜はお休みです

三月から、会津図書館

三月一日から会津図書館の開館、休館日が次のように変更になります。

▽開館日は月曜日から土曜日まで。開館時間は月曜日から金曜日までは現在と同じ八時半から午後四時半まで(冬期間)。土曜日は午前中のみ開館となります。

▽休館日は日曜日です。日曜日の開館は、現在と同じく火曜と木曜日、午後八時までです。

日曜休館にした理由は、会津図書館の現状と昨年八月に利用者に対して行なったアンケートの結果および各方面の意見によるものです。

大内収入役が退任

収入役大内功氏(六三)課長として市役所に入り、さる二日、任期満了によって八年間の収入役を退任しました。

大内氏は三十二年総務



の三月定例会で決ま

会津若松保健所に、昨年「犬にかまれた」と六件の届け出がありました。これは氷山の一角にすぎません。

市内には二千七十二頭(四十一年一月現在登録数)の犬がいますが、放し飼いにしている犬は約八十パーセントだと保健所ではな

飼いが人にめいわくをかけるのを防ぐには、飼いの責任ある飼いが望まれますが、保健所では次のように呼びかけています。

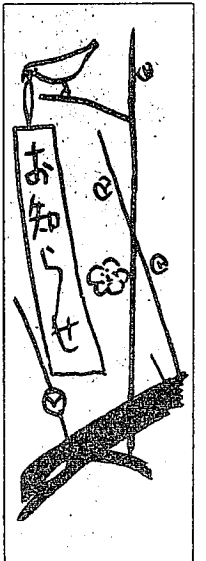
① 小さい時からくび輪をつけ、くさりをつないでおく習慣をつけること。

② 仔犬を捨てる場合は、保健所に持ってくること。

③ また、転動などで犬がいなくなつた時は、登録済みの状態にして、保健所に届け出るか、つれてくること。

④ 門柱、その他ほかの人のみやすいところに、犬を飼っていることがわかる標識「畜犬登録済の証」を表示すること。

⑤ 繁殖不用の犬は、もよりの家畜医などで去勢するように。



三月で時効になります

戦没者の妻に対する特別給付金 早く請求を

戦没者の妻は、特別給付金(二十万円、十年償還国債)が受けられますが、この方は、早めに市福祉事務所の係員にご相談の上、三十一日以前で時効となります。請求手続きをとられるようお求めします。

見積参加願の提出を

市では昭和四十年年度から物品購入について見積参加願を提出された業者の方が、随時公正かつ適正に購入してまいりましたが、昭和四十一年度も、次の要領で実施します。見積参加願を提出してください。

28日まで受け付け

児童館の委託児童募集

市の第一児童館(城前七)で、お困りの家庭の小学一年生から三年までの児童(2)保育と第二児童館(材木町二丁目)所や幼稚園にいていない目七・九八、電話②三七九四)では、今年度の委託児童を募集しています。

委託を希望される児童の生活指導は四月五日から護者は、二月二十八日まで、委託料は無料です。児童館へおいでください。

入学通知書は届きましたか

四月に新しく入学されるお子さん(昭和三十四年四月二日から昭和三十五年四月一日まで生れ)に市教育委員会では、昭和四十年十一月現在で住民登録票にもとづいて、各保護者あてに入学通知書を送りました。

①入学通知書にまちがいのある方 ②病弱、養育不全その他やむを得ない事から入学を延期させたいと思われる方 ③外国人でお子さんを公立学校に入学させたい方 ④私立学校へ入学する場合は、教育委員会の許可が必要ですから、申し出てください。

第16回全日本切手展

東北地区予選作品募集

日本中の切手好きが、年一度自慢のコレクションを競い合う全日本切手展が、ことしも切手趣味週間にあわせて、四月十九日から名古屋市オリエントル中村百貨店で開かれます。

全日本郵便切手普及協会などの主催、郵政省の後援で開かれるこのコンクールは、ご承知のとおり全国各地の切手愛好者から広く作品を募集し、地方審査、中央審査を通過した作品だけを展示する。わが国唯一の全国的規模の展覧会です。このコンクールは、このコンクールが始められてから十六年目、東北地区予選作品は十二回、十三回と二年連続して切手、はがき(官製封筒を

昭和四十年分所得税の確定申告と納税は、三月十五日までですが、納税者の便宜をはかるため、月十五日まで税務署、県事務所、各市町村が共同で申告納税相談を実施して所得税、個人の事業税住民税の申告を一つの相談会場で受け付け、納税の相談にあたります。

共同納税相談所

をご利用下さい

税、個人の事業税住民税の申告を一つの相談会場で受け付け、納税の相談にあたります。申告書用紙はいつでも同時に近くお手許に送付(含む)切手のはってある封筒などを使って、額面(大さき53×41センチアルバム・ページに作ることにします。③額面、アルバム・ページにはりつける程度(ペニヤ板のような部

共同納税相談所は、各市町村が共同で実施して所得税、個人の事業税住民税の申告を一つの相談会場で受け付け、納税の相談にあたります。申告書用紙はいつでも同時に近くお手許に送付(含む)切手のはってある封筒などを使って、額面(大さき53×41センチアルバム・ページに作ることにします。③額面、アルバム・ページにはりつける程度(ペニヤ板のような部

農事メモ

観葉植物の越冬管理

室内で越冬する植物には温度の高低の開きを大きくすること、必要以上に暖めたりするのを避け、低温に弱いものなら、むしる無暖房の部屋におく方がかえって安全です。耐えられるプリムラやシクラメンでも痛みます。それで夜間温度の特に低くするよう窓を開けたり室内の仕切り障子を開けたりして温度の調節を計り、少なくとも、氏十五

厚いものやあまり薄いものは用いないこと)のものを台紙にして周囲に一・五センチ以上の余白を残してはりつけ、その上からセロファン紙でおおってください。なお、説明文の記入などは自由です。⑤作品には表面に題名裏面には必ず応募票をはりつけてください。アルバム・ページの題名は別の紙に書いて添付してください。