

### 市民ニュース

毎週金曜日 午前9時30分  
R F C 放送時間 5分

### 市政だより

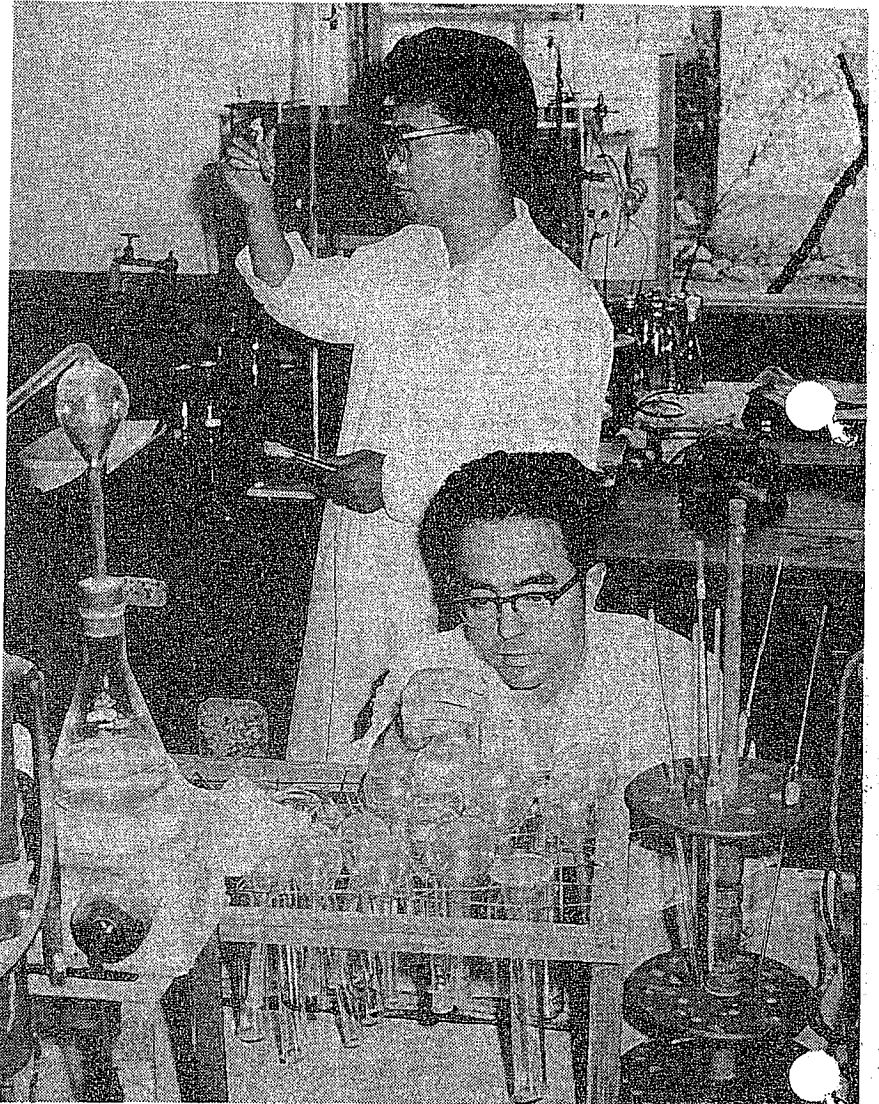
毎週火曜日 午前11時55分  
NH K 放送時間 5分

# 市政だより

昭和26年7月6日第三種郵便物認可

昭和40年9月15日発行  
発行所 会津若松市  
発行人 竹田正夫  
編集 広報係  
定価 5円

毎月1日・15日発行



会津の産業の中で清酒の占める割合は大きい。旧市内だけでも二十三軒の工場があり、年間約三十億円も醸造している。  
この会津清酒の品質向上に大きな役割を果たしているのが、鶴ヶ丘にある県醸造試験場である。  
各清酒工場ではそれぞれ独自の味を出すため、もつと甘口にとか辛口にとりというように、いろいろ苦心している。その技術指導や製造工程の合理化の指導まで、試験場の受け持つ範囲は広い。  
また酒造りに欠かすことのできない酵母も優良酵母を選定し、培養して各工場に販売している。  
会津にとっては今後ますます重要な産業であるだけに、試験場の基礎的な研究は見のがすことができない。

## 市政 案内

### 戸籍と住民登録

▽戸籍 戸籍とは個人の身分関係、すなわち、氏名、生年月日、父母の氏名、続柄、配偶者関係などを戸籍法によって皆さんが、いろいろの届出をした順序に従って登録し、また、証明する個人の身分関係の公正証書ともいふべきものを戸籍

とっております。現在は、従来の家長制度が廃止され昭和二十三年一月一日施行の新戸籍法によって単身、夫婦、親子の三つの型による戸籍が作られています。また、本籍とか、戸籍の表示とかいう言葉があります。

▽住民登録 住民登録とは昭和二十三年一月一日施行の住民登録法によるもので、昭和三十四年九月一日から施行される法律で、従来の寄留が廃止され、これによって作られた法律で

住民登録は皆さんが市民としての資格を得る基本となるものですが、そのほか、主食配給、就学、就職、選挙、年金など行政上の参考資料として使用されたり、皆さんの日常生活におきる

社会福祉民生などの仕事にも利用される社会生活の基盤ともなるものです。例えば昭和三十四年九月一日から市で受付を始めた老令、障害、母子の各福祉年金や福祉事務所で行なう生活保護など、全て住民登録票が利用され、住所や世帯員を証明する重要な役割をはたします。

そのために、市区町村役場では一世帯単位に住民票を整備して正しい人口や世帯を把握致しております。

## —国民年金 今月25日まで—

今月は第2期分(7.8.9月分)納期です。さきに配付された納付書でお忘れなく、指定金融機関に納めてください。

# 空前の祭典幕開く

## 意義深いことしの会津まつり

を盛り上げます。夜は七時三十分から三日間、会津盆踊り大会が神明通り一帯に踊りの輪を繰り広げるほか、二十二日と二十三日の午後六時から七時まで神明通りの特設舞台で「白虎隊小唄」と「会津音頭」の新曲発表会が行なわれます。二十三日は会津まつりの庄巻「白虎行列」が市内をパレードし、まつりも最高潮に達しますが、この日午前七時二十五分からのNHK総合テレビ「スタジオリ02」で、この白虎行列出で発前の様子と本丸で催される鶴ヶ城天守閣落成奉賛大茶会が全国に放送される予定です。

### オートバイ運転には

### ヘルメットが必要

### 道路交通法が一部改正

新聞テレビなどでご承知のように道路交通法が一部改正され九月一日から施行されました。この一部改正の要点をみます。

△安全運転管理者制度の改正  
自動車による人身事故を防ぐため、安全運転管理者を選任して公安委員会の監督を受けることとなる。

△二輪自動車運転者などのヘルメットの着用  
自動二輪車（旧法の自動二輪車）の軽自動車、第二種原付自動車（の運転者は高速道路を通行するときは乗用ヘルメットをかぶらないうで運転し、またはヘルメットをかぶらない者を乗車させて運転してはならないこととした。さらに高速自動車

を盛り上げます。夜は七時三十分から三日間、会津盆踊り大会が神明通り一帯に踊りの輪を繰り広げるほか、二十二日と二十三日の午後六時から七時まで神明通りの特設舞台で「白虎隊小唄」と「会津音頭」の新曲発表会が行なわれます。二十三日は会津まつりの庄巻「白虎行列」が市内をパレードし、まつりも最高潮に達しますが、この日午前七時二十五分からのNHK総合テレビ「スタジオリ02」で、この白虎行列出で発前の様子と本丸で催される鶴ヶ城天守閣落成奉賛大茶会が全国に放送される予定です。

### 会津まつり日程

- ▽二十二日（水）前夜  
竣工祝賀東北弓道大会（市営弓道場）コロンビア・アワー「鶴ヶ城の歌」  
歴代城主藩士献茶献香式（天守閣）日新少年白虎行列（市内行進）銃剣道大会（武徳殿）会津盆踊り大会（特設舞台）新曲発表会（同）
- ▽二十三日（木）白虎行列（市内行進）鶴ヶ城天守閣落成奉賛大茶会（本丸）阿弥陀寺・東明寺・長命寺例祭、東日本剣道大会、鶴ヶ城天守閣
- ▽二十四日（金）山車まつり（市内行進）白虎隊墓前祭（飯盛山）江利チエミ・グラウンドショー（市民会館）コロンビア・ヒットショー（特設舞台）会津盆踊り大会（特設舞台）
- ▽期間中 全市商店街連合大売出し、全日本。会津書道展、町内装飾コンクール、記録映画を見る会（市民会館）二十日（県下王将戦）市内。二十二日 天守閣記念スタンプ発行（十七日、二十五日）同絵入り官製はがき発売（同）同たばこ「ハイライト」発売（二十日、二十五日）水銀灯展示会（北出丸）十七日（二十四日）ミス天守閣お姫さまコンテスト（十六日、十七日）

△大型乗用自動車、普通自動車（索引されるための構造および装置を有する車両を索引するための構造および装置を有し、かつもつばら索引のために使用されるものを除く）、自動二輪車（原動機の総排気量〇・二五〇リットル以上のもので軽自動車 毎時六十キロメートル）  
▽右に掲げる自動車以外  
の自動車 毎時五十キロメートル  
▽原動機付自転車 毎時三十キロメートル  
身体障害者用「車いす」の通行区分  
最近身体障害者の社会復帰に「車いす」の道路通行が多くなつてきているが、行区分が明らかなので、今回の改正で歩行者の通行区分と同様になった。

△安全運転管理者制度の改正  
新設 交通運輸事業者以外  
の自家用業者で十台以上の  
車両を所有するものは自動  
車の安全運転に必要な業務  
を行なわせるため一定の資  
格要件を備える「安全運転  
管理者」を選任して公安委  
員会に届けなければならない  
こととなった。

△二輪自動車運転者などのヘルメットの着用  
自動二輪車（旧法の自動二輪車）の軽自動車、第二種原付自動車（の運転者は高速道路を通行するときは乗用ヘルメットをかぶらないうで運転し、またはヘルメットをかぶらない者を乗車させて運転してはならないこととした。さらに高速自動車

を盛り上げます。夜は七時三十分から三日間、会津盆踊り大会が神明通り一帯に踊りの輪を繰り広げるほか、二十二日と二十三日の午後六時から七時まで神明通りの特設舞台で「白虎隊小唄」と「会津音頭」の新曲発表会が行なわれます。二十三日は会津まつりの庄巻「白虎行列」が市内をパレードし、まつりも最高潮に達しますが、この日午前七時二十五分からのNHK総合テレビ「スタジオリ02」で、この白虎行列出で発前の様子と本丸で催される鶴ヶ城天守閣落成奉賛大茶会が全国に放送される予定です。

# 国勢調査にご協力を

十月一日から国勢調査が行なわれます。ご存じのように国勢調査は全日本人口の状況を調べ、国や各地方公共団体の行政のための基礎資料となる統計を作るために行なわれるものです。調査にあたって、市民のみなさんのご協力をお願いいたします。

**調査範囲**  
昭和四十年十月一日現在で「ふだん住んでいる人」全部が対象となります。

**調査方法**  
調査には世帯ごとに別々の調査票を用います。この調査票を調査日（十月一日）の前九月二十四日から三十日までの間に調査員が各世帯にいきり、世帯主が各調査事項に記入します。

**調査日程**  
調査はつぎの日程で行ないます。  
▽準備調査 九月二十四日から三十日まで  
▽実地調査 十月一日から十月三日まで

### 水道工事に87万円追加

上水道事業特別会計に配水設備改良費として八十七万円の補正予算が組まれ七月二十九日付で専決処分されました。

これは、具が行なっている飯盛山の県道の舗装工事に伴ない、舗装する前に直径十センチの配水管を延長二百八十メートルに渡って埋設しようとするためのもので、

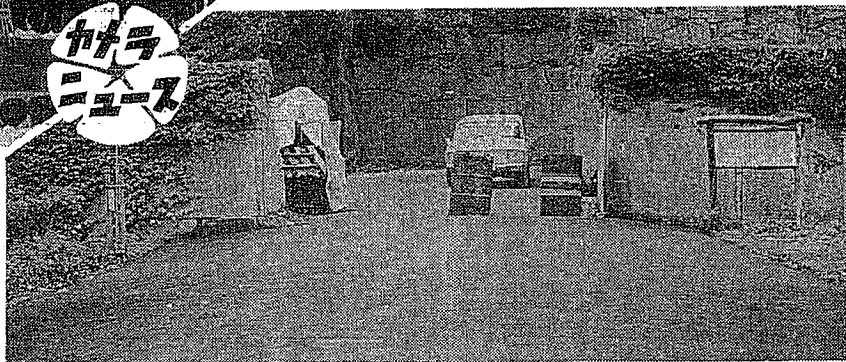


県吹奏楽コンクール

7日午前9時から県下の中、高校30校が参加して市民会館で開かれました。このコンクールは新進チームやベテランチームが東北、全国出場を目標として競い合うものだけあつて迫力あるバンド演奏がくりひろげられました。

鶴ヶ城の追手門入り口の舗装完成

鶴ヶ城の追手門入り口と北出丸間の道路舗装が完成しました。今までほこりやでこぼこ道で困っていた観光客やこの地区の人たちはできあがった舗装道路に目をほそめています。



豚コレラ予防注射日程

Table with 4 columns: 実施地名, 実施月日, 実施時間, 実施部落 (巡回). Lists vaccination dates and locations across various districts like 旧市, 一箕, 東山田, etc.

豚コレラ予防注射の日程は次... 豚コレラの秋期予防は次... 豚コレラは一度あたり大百... 日定は次のとおりです。

豚コレラの子防注射

ただ今選挙人名簿を

調査中です

市選管委員会で、ただ今基本選挙人名簿登録の資格調査を行なっています。格調査をお出しになりました。このことは国勢調査が行なわれる関係で少し早目に調査してありますが、住民登録の有無にかかわらず必ず提出してください。

入退学の手続きは

入退学の手続きは次のような順序で行ってください。まず、市民課で転入あるいは転出の届けをしてから旧電話局の市教育委員会事務局で入退学の手続きをし、そして学校へ連絡してください。

公衆電話が増設されました

ボックス公衆電話(青電話)が増設されました。どうぞ、ご利用ください。△鈴懸町住宅団地△壁三日町四ツ角△融通寺町融楽座前△神明通り樽平前△大町通り熊野神社前(会津若松電報電話局)

天守閣

18日から入場できます

鶴ヶ城天守閣の内部(郷土資料博物館の陳列品も含めて)の一般公開は九月十八日からです。入場料金は次の通りです。△大人 八十円(高校生以上) △小人 二十円(四才から六才まで、ただし父兄同伴の小人は一人につき無料)

貸出ファイルをご利用ください

県庁視覚ライブラリーから九、十月分の配分ファイルが市民館に届きました。利用期間は十月二十四日まで、利用の際は早めに市民館へ。

訂正のお知らせ

九月一日付市政だより二面、天守閣の入場料金で、小入二十円(四才から六才まで、ただし父兄同伴の小人は無料)は小人二人の時は一入分頂きます。また、割引の中で三十人以上の団体に対して二割五分の割引は二割の誤りです。また、基本選挙人名簿登録の資格調査の中で、①(昭和二十二年十二月二十一日生れの者までが該当)は(昭和二十年十二月二十一日生れの者までが該当)の誤りです。訂正しておわびいたします。

会津若松史

第3巻

9月下旬配本開始

<会津藩の確立>

長い間、お待せしました。いよいよみなさん久しく待ち望んだ会津若松史

第3巻「会津藩の確立」が九月下旬から配本されます。

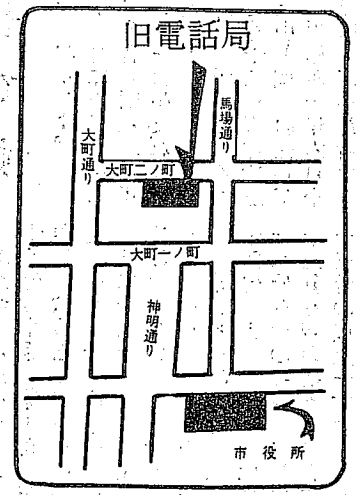
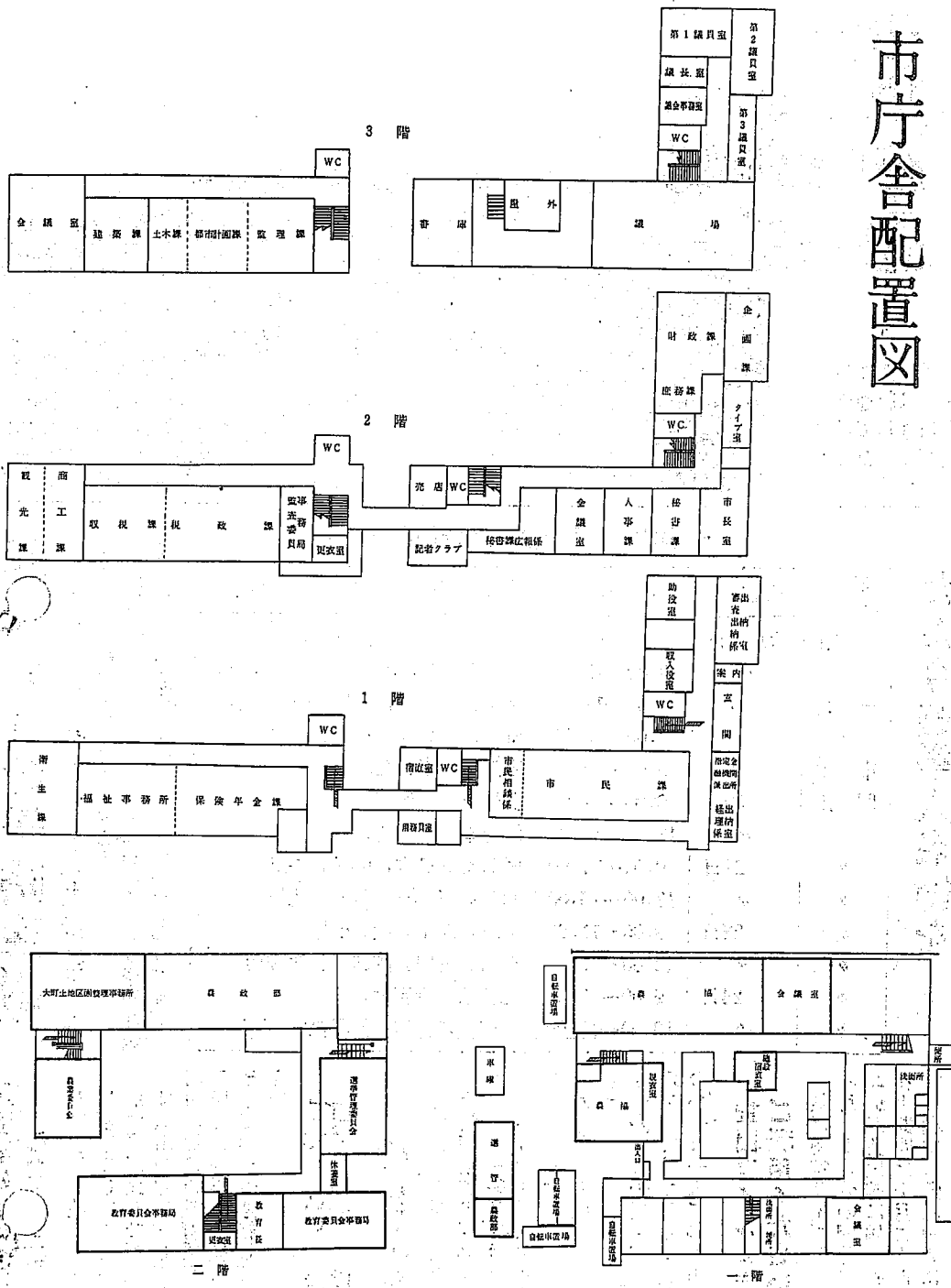
今度の第3巻は、第2巻に引き続いて、近世会津における藩政の確立する過程をさまざまな観点から解明しています。

なお、配本予定日に若干の狂いが生じたことをお詫びいたします。

# 市役所の事務室が一部空費

九月十三日から市役所の事務室が一部空費になりました。最近、市の行政事務の増大は職員増加となり、さらには各種器具や備品などが非常に増えたため、庁内が狭くなっています。これでは職員の能率を低下させ、市民サービスのさまたげにもなりますので、市内大町二ノ町にある旧会津若松電話局の庁舎を利用し、部図のように異動しました。

## 市庁舎配置図



旧会津若松電話局平面図

## 農事メモ

### イチゴ栽培



苗は順調な生育をしているので、うか。一般に苗半作といわれておりますが、イチゴの場合苗作り八分作といわれるほど重要であり特に当地方では苗の素質が収量に及ぼす影響は大きいので良い苗を植えましょう。

①大苗で一株三〇グラム以上で本葉八〜十枚で冠部が太いこと。  
②根が良く発達し、白根が多いこと。  
③病害虫の被害のないこと  
④1定植 年内に株張りを良くするため定植期九月下旬〜一〇月上旬とし、無風の日を選んで植付けましょう。

①大苗で一株三〇グラム以上で本葉八〜十枚で冠部が太いこと。  
②根が良く発達し、白根が多いこと。  
③病害虫の被害のないこと  
④1定植 年内に株張りを良くするため定植期九月下旬〜一〇月上旬とし、無風の日を選んで植付けましょう。

### 会津米の改善は乾燥から

九月中、下旬の台風と、十月の秋雨は、乾燥調整を阻害し、穂発芽、米質の低下をきたしやすいので、適期刈取りと、乾燥処理で良質米の生産をはかりましょう。

一、稲束の乾燥 今のところ棒掛、ハゼ掛による乾燥が最も効果が高いので、手持材料を十分活用して乾燥に努めましょう。

二、籾の乾燥 ①通風乾燥機の利用については特に乾燥方法に注意し十分活用するように努めて下さい。②ムシ干しを励行いたしま

三、調整の改善 ①籾すり前に必ずケット・ライスタによる水分下見を励行し(籾水分一四%)出廻り全量水分一五%にしましょう  
②作業を始める前に機械を点検(ゴムロール、揚穀機万石等)確認しましょう。  
③二段式米選機を使用し三等以上の米を作りましょう  
四、量目の確保 正味重量の欠減は、産米の価値を著しく低下しますので、適正量目を確保しましょう。

(市農業指導課)