

人口動態

(1月1日現在)

世帯数	22,364(+18)		
総人口	104,835(+261)		
男	49,871(+147)		
女	54,964(+114)		
出生	194件	死亡	82件
転入	498	転出	349
結婚	122	離婚	8

会津若松

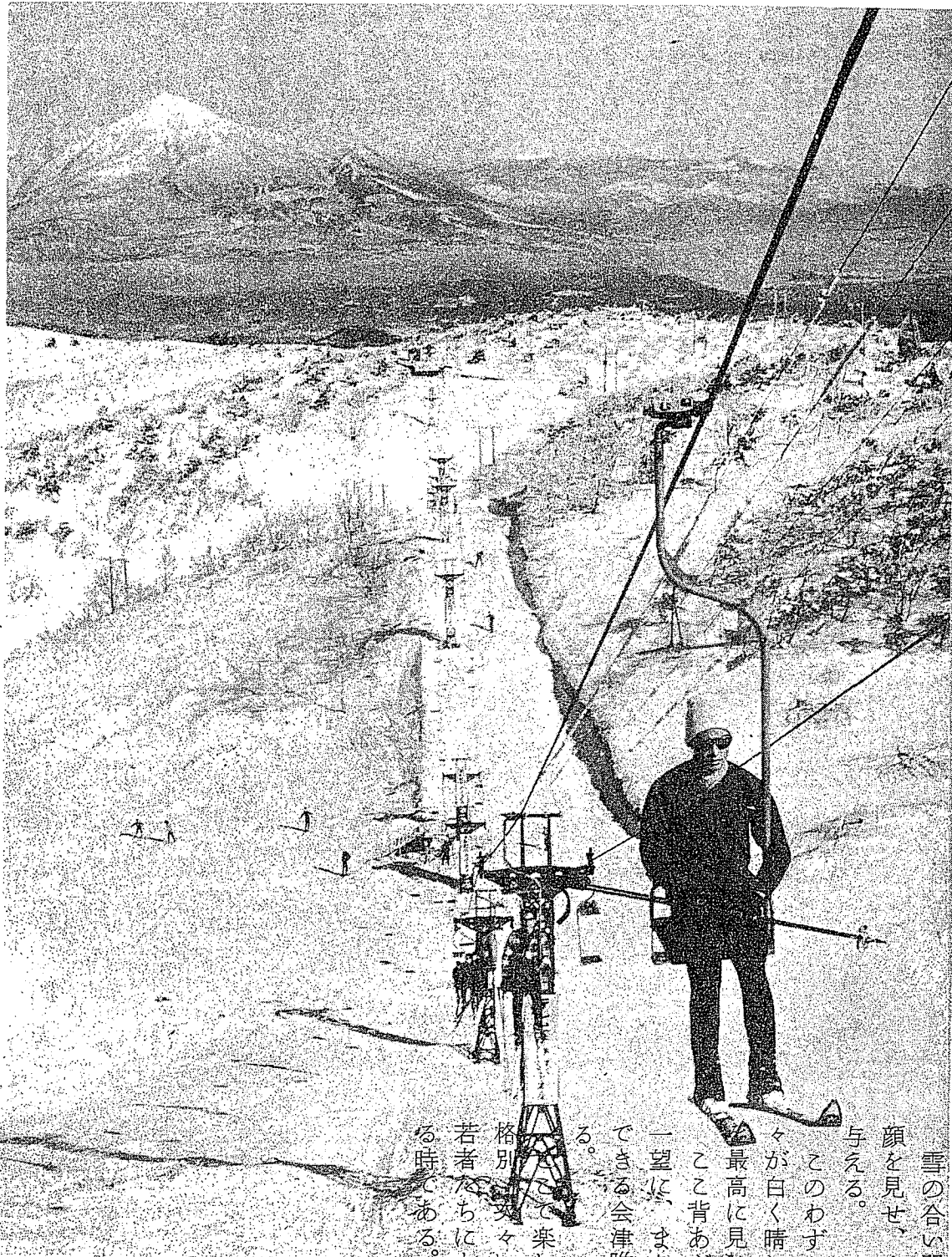
市政だより

187号

昭和40年1月15日発行

発行所 会津若松市
 発行人 竹田 正夫
 編集 広報係
 定価 5円

昭和26年7月6日第三種郵便物認可



雪国の冬はきびしい。
 猛吹雪が会津の山野を吹きま
 くり、人々を室内にとじこめる
 しかし吹雪の日ばかりとは限
 らない。

雪の合い間から暖かな太陽が
 顔を見せ、人々に自然の恵みを
 与える。

このわずかな時間に会津の山
 々が白く晴れやかにその美しさ
 最高に見せてくれる。

ここ背あふり山は、磐梯山を
 一望に、また会津盆地を眼下に
 できる会津唯一の絶景の地であ
 る。

ここで楽しむスキーは、また
 格別、爽々に弧を画いてすべる
 若者たちにとって、全てを忘れ
 る時である。

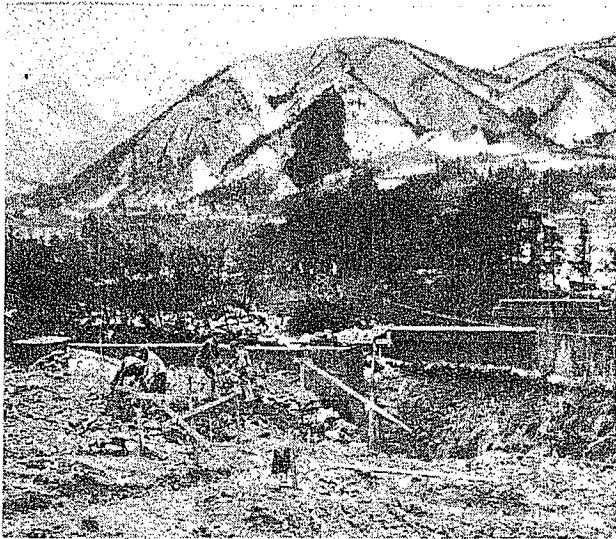
…会津若松市の時間…

市民ニュース

毎週金曜日午前9時30分
R F C 放送時間・5分

市政だより

毎週火曜日午前11時55分
NHK 放送時間・5分



進む小谷橋建設(1月8日写す)

小谷交通網の整備で

完成まつ新小谷橋

会津の将来を考えると、やはり有望なのは観光事業といえるでしょう。だれもが安い料金で、気軽にきれいな空気を胸いっぱい吸えるレクリエーションの場——それが今夏大戸町小谷に完成予定の市営国民宿舎です。

現在、小谷地区開発の基盤となる道路計画として工事が進められているのが、二級国道宇都宮・米沢線の改良工事と小谷橋の架設工事です。

二級国道の改良工事は総工費一千万円で、上三寄から小谷橋までの延長五百二十メートル、幅約十メートルで、工事の大半は終了しました。

また、現在の小谷橋(つり橋)から約三百メートル下流に建設中の新小谷橋の架設工事は、工費約五千三百万円(三十九年度分)で

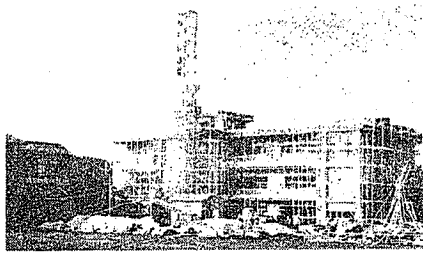
さらに増改築、鶴城・城西小で

三月にはいづれも完成

会津に特に多いといわれている危険校舎の解消は、百三十四万五千円。二百八十九・五坪の鉄筋コンクリート三階建て一部四階で九つの普通教室がお目見えします。

さらに東山町の二階地や中湯川、川溪などから第二中学校に通学している生徒を対象とする寄宿舎は、昨年十二月二十五日立派に完成しました。今までは東山小学校の前の古い建物でしたが、二中にも近い市営サッカー場入口に建てられ、近代的な南向きの明るい寄宿舎に変わったのです。

二中寄宿舎が完成



春には完成する鶴城小改築工事

鶴城小学校の改築工事を急ピッチで行なっています。

城西小増築工事は総工費三千百五十万円で、鉄筋コンクリート三階建て一部四階で建坪は四百十六・九坪十三の普通教室と特別教室二つが四十年三月末には完成の予定です。

鶴城小へ築工事もやはり今年三月三十一日完成

温泉との一体化を図る芦ノ牧橋の建設も、ことしの六月には着工され、四十一年夏までには完成の予定です。

この小谷橋の建設は、格安な市民のレジャーセンター国民宿舎のためばかりでなく、小谷地区の開発の上からも重要で、今から完成が期待されています。

五十嵐睦子さん



岩 昭和二十年十月十九日生れ。

星野珉二さん



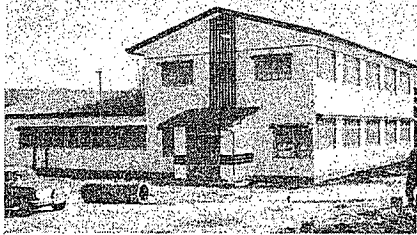
現在市内の第一保育園で、今年こそは保育の資格をぜひとりたいと張り切っている五十嵐さんは、昨年三月会女卒業と同時に保育士の道を選びました。父兄からも誰からも好かれ、自分の納得のいく生活を歩みたいと成人としての抱負を語っています。

趣味はスポーツで特に球技。住所は市内門田町黒

昭和二十年十二月十日生れの星野君は、音楽が好きで目下フルートを練習中とのこと。抱負は「純粋さを失わないしっかりした大人になりたい。他人に出来ない強さをもった仕事をしてみたい」と開口一番語る。

早大理工科一年生です。住所市内材木町三〇二

(一部屋八畳)に四人づつがことしから入ることになります。この寄宿舎では自己負担は食費がわずかに一



完成した二中の寄宿舎

配給米の新消費者価格

配給米の新消費者価格についてお知らせ下さいと、一月九日付で市民の方から投書がありましたので、県経済農協組連北会津支所に一月十一日問い合わせたところ各十キロ当りの価格は、

うるち精米(特選米) 一、一四五円

普通米 一、〇七五円

もち米(水稲) 一、三三五円

同(陸穂) 一、二五五円

とのことでした。

国民年金に加入しましょう

資格：○必ず加入しなければならない人=20才以上で厚生年金や共済組合などに加入していないもの。
○希望により加入できる人=他の年金制度加入者の配偶者や学生など。

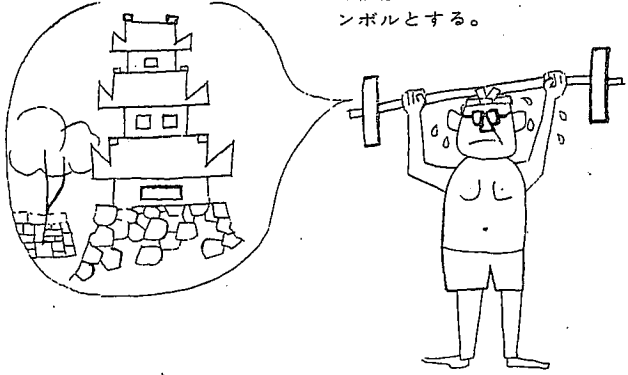
かけ金：20才~34才は月額100円、35才~59才は150円。

給付：老令年金=65才から終身、かけ金の期間によって、年に13,200円~42,000円の範囲内でもらえます。その他、障害、母子、準母子、遺児、か婦の各年金や死亡一時金が出ます。

忘れず納付を……国民年金保険料第3期の納付は、今月31日まで

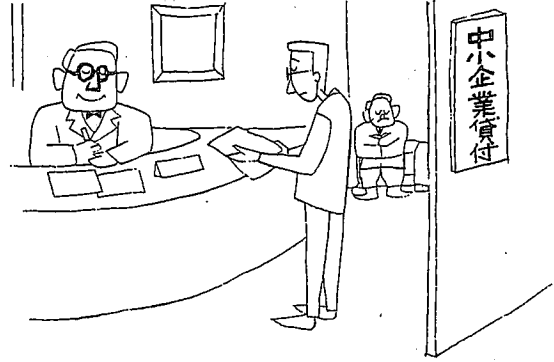
天守閣再建

観光・文化面で大きな貢献をするだけでなく、会津の人々の根性を培い育てる故郷のシンボルとする。



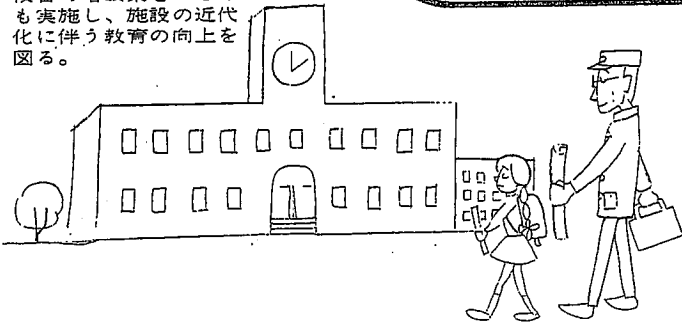
中小企業対策

金融機関への預託金の増額や近代化設備・店舗改造資金の貸付制度による対策をたてる。



小中校舎の増改築

年間一千坪に及ぶ小中校舎の増改築をことしも実施し、施設の近代化に伴う教育の向上を図る。



意欲も新たに 着実に進められることしの市政

—— 市長の新年のあいさつから ——

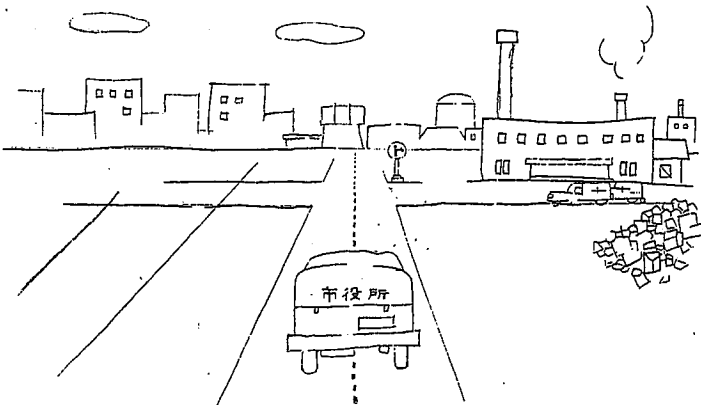
農協の大同団結

農業構造改善事業の原動力となるべき農協の大同団結を実現させる努力を続ける。



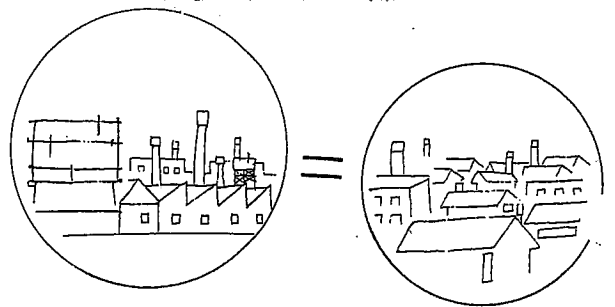
しんがい処理場の建設

神指町南四合に建設、より一層近代都市にふさわしい環境衛生施設を整える。



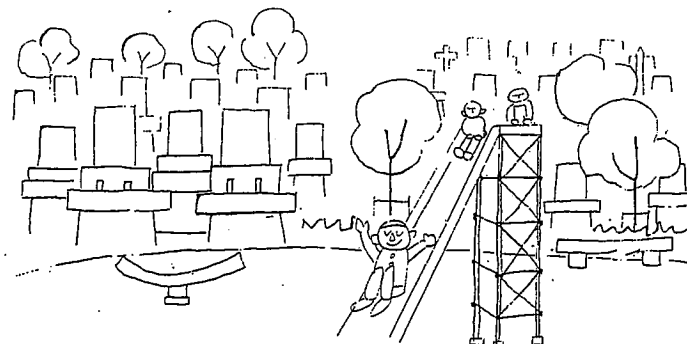
企業誘置

産業の適正配置とその振興につとめ、新産都市との格差の是正に万全の策を講ずる。



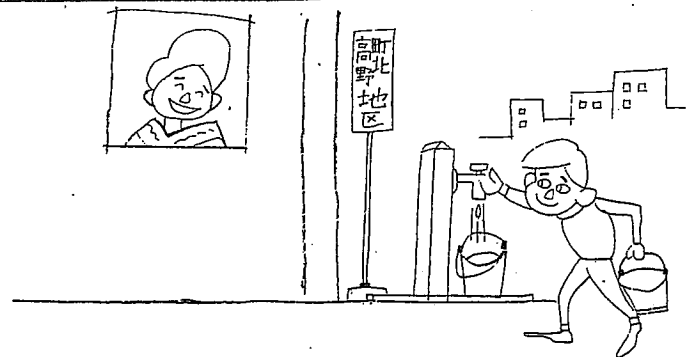
墓地公園の実現

市民の期待の大きい墓地公園の実現と大町地区の区画整理事業の遂行につとめる。



水道事業の進展

悪水地帯である町北・高野地区の給水もことし中に実現する。



おしらせ



混合予防接種

この予防接種については、左記のとおりです。昨年十二月二十二日から実施中ですが、三回目接種日。

期日	場所	時間
2月1日	門田公民館	13.30~14.30
〃	高野公民館	14.00~15.00
2月2日	一箕公民館	13.30~14.30
〃	東山連絡所	14.00~15.00
2月3日	神指連絡所	13.30~14.30
〃	町北公民館	14.00~15.00
2月4日	紺屋町 星医院	13.30~14.30
〃	川原町 加藤医院	〃
2月5日	桂林寺町 浜崎医院	〃
〃	大工町 林谷医院	〃

一月は十九日から

今更だ四月から十二月までの九回しかなかった県公安委員会自動車運転免許会津支部出張試験が次のとおり一月から十二月までの十二回行なわれることになりました。場所は従来どおり市営自動車学校です。これによって冬期間中は必ず福島試験場まで行かなければならないことになって

冬期間も教習します

市営自動車学校

昨年と比較してことしは大雪が予想されておりますが、当校ではご利用願っているみなさんにご迷惑をかけるまいよう、除雪車の整備など万全の策をとり冬期間も平常どおり教習を行ない

注意しましょう

一一九番の使い方

火災を知ったら、まず消防署へ知らせるという事は誰でも知っていることですが、まだまだ完全に徹底してゐると思われませぬ。昭和三十八年度の市の火災覚知別統計をみますと、火災専用電話(一一九番)によるもの四三%、一般加入電話によるもの三七%、その他(望楼発見など)二十%という比率になってゐます。

防火標語に「はやい通報すくない損害」というのがありますが、一一九番が〇〇%活用されることによつて、年間五千八千円という火災による損害が大幅に減少されることが確信されます。ところが、この一一九番は火事と誤らばかえりません。今更だこのことになってゐるの

元気に剣道の初げいこ

会津の剣道人口は約2千人。年々盛んになっていきますが、正月2日本丸跡に豆剣士から老剣士までの約300人が元気に集まり、初げいこを行ないました。当日はみぞれの降る悪天候にもかかわらず、寒さを吹きとばしての猛げいこは白虎隊の流れをくむだけあって真剣そのものでした。



卒業記念に大壁画を共同製作 ↑ 三中の3年生が卒業記念にスポーツを図案化したモザイク模様の大壁画をつくりました。これは後輩たちにこの壁画を見るたびにスポーツをとおして健全な肉体をつくり、立派な社会人になってもらおうという期待をこめて、卒業生375人が小堀教諭の指導のもとに共同製作したものです。

魚の話題



すると、ひいてはポンプ車の出動に大きな影響を及ぼすことも考えられますので注意して下さい。悪質者は厳罰をもって処理することになります。

償却資産の申告は今月31日まで

- 償却資産申告書は、昭和38年1月2日から昭和44年1月1日までの新築にかかる85平方メートル以下(約25坪)の一般住宅(併用、共同住宅を含む)又は昭和39年1月2日から昭和44年1月1日までの新築にかかる中高層耐火建築住宅について申告するものです。
- 申告によって当該新築住宅(併用住宅にあっては住宅部分)にかかる固定資産税の2分の1に相当する税額が3年間軽減されます。
- 軽減の適用を受けた者が増改築した場合は、増改築家屋についても記入して下さい。
- 申告書の提出期限——1月31日 □提出先——市役所税政課第三固定資産税係