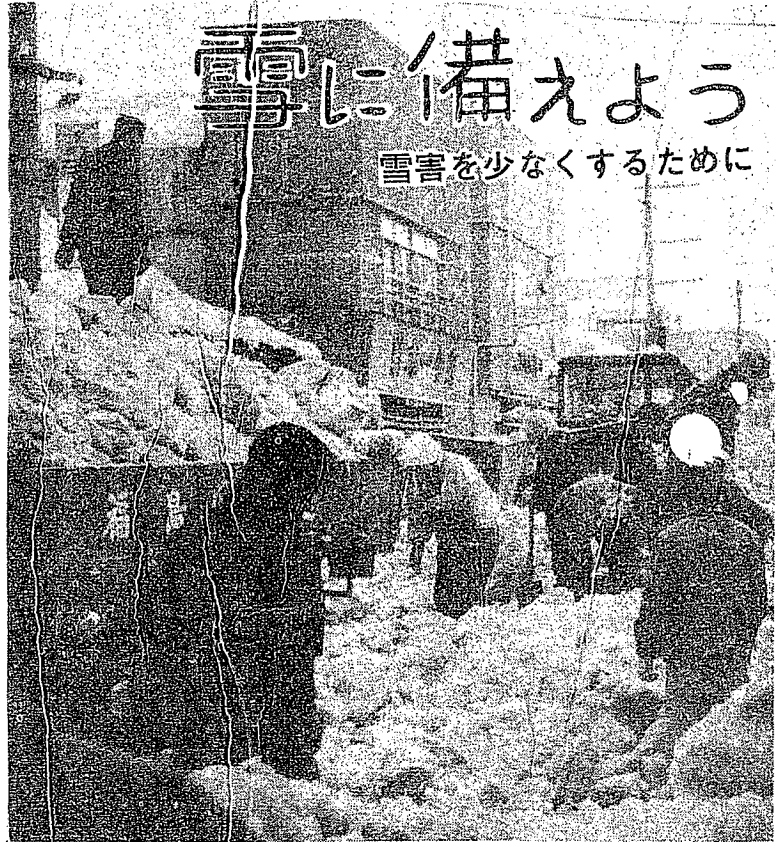


# 市政だより

昭和26年7月6日第三種郵便物認可



## 雪に備えよう

雪害を少なくするために

- ◆市役所ではこの冬に備えて雪害対策のための……
- ◆会議を開いて、雪のための被害を最少限に食……
- ◆いとめるためどうしたらよいか、どんな面で……
- ◆市民のみなさんの御協力を得なければならな……
- ◆いかを相談しました。また一方市では除雪に……
- ◆対する機動力の充実を計り今年には除雪機械を……
- ◆購入するなど万全の策を立てました。……

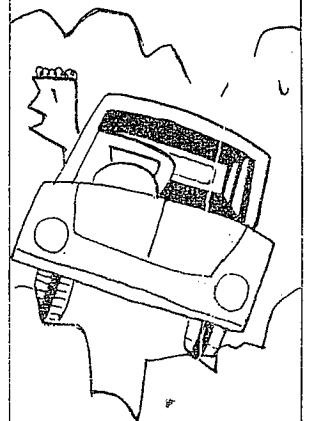
### 過去の経験を生かし

### 今から万全の備え

十二月十七、十九日の二つで協議を進めました。特に  
回にわたり、市の関係各課 予物防対策、除雪対策、建  
が会し、今年の雪害対策に 築の雪害防止対策、積雪期  
における具体的な問題についてにおける給水対策、防火対

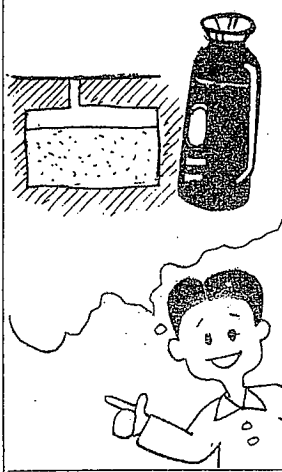
策、児童生徒の安全対策を  
主な対策事項として、その  
協議を行い、そして昭和三  
十八年に起った雪害の過去  
の貴重な経験を土台にして  
万全の対策を立てるもの  
です。

### 交通対策



積雪が最も市民生活に響  
くものは交通問題であり、  
市内の道路をより円滑にす  
るには除雪対策を講じなけ  
ればなりません。そのため  
には会津若松警察署の交通  
課と密接な連絡をとりなが  
ら必要最少限度の交通止め  
の措置をとります。

### 火災予防対策



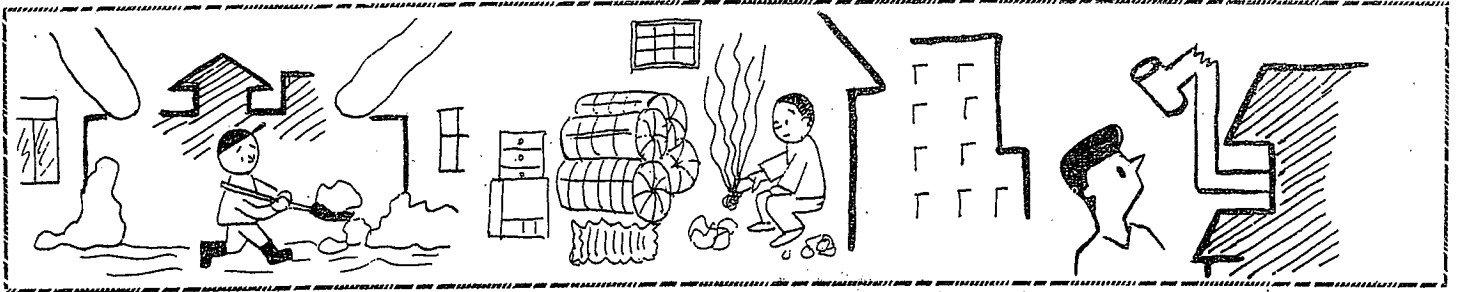
- 積雪期間中は次の点に特  
に気をつけて下さい。
- ①煙突が破損していないか  
よく点検をしておく。
- ②積雪期間は屋内で遊ぶ機  
会が多いために子供の火  
遊びには特に気をつけて  
下さい。
- ③屋根の雪降しには特に電  
線にあたらぬよう、又  
雪が電線に接しないよ  
う点検して下さい。
- ④消火栓、地下水槽につい  
ての除雪は地区の消防組  
とくに幼稚園児に気をつ  
けること。
- ⑤屋根からの落雪は常に整  
理し、安全な避難路を確  
保するようよく雪を整頓  
しておくこと。

### 無火災強調月間

1月1日～1月31日

### 重点目標

小さな防火運動



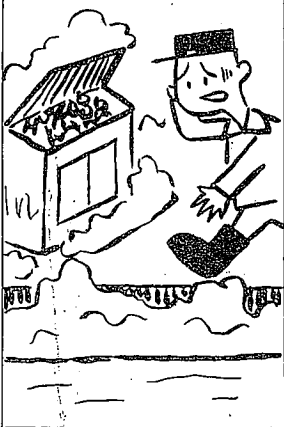
### 児童生徒の安全対策



児童生徒を雪害から守る 事前に調査し防止柵を講じたために、市教育委員会事務 局では次の事項について指 導します。

- (1) 新市内については特に通 学路には通行目標を設置す る。
- (2) 上級生をリーダーとする 集団登下校を実施する。
- (3) だだれの危険な場所には 終業時の変更をします。
- (4) 気象通報に特に注意し、 場合によっては分校などを 利用する。
- (5) 父兄に対し積雪期におけ る児童生徒の衣食について 細心の注意を払うこと。
- (6) 降雪の状況により始業、 終業時の変更をします。

### 清掃対策



積雪により市民の台所と 直接関係の深いものに、塵 芥処理及びし尿処理があり ます。特に次のことについ て協力下さい。

- (1) 測溝にごみや雪などは絶 対に投げないように、下町 ではそのためにしばしば家 屋に浸水しますので特に注 意して下さい。
- (2) 市では積雪期間中ても業 者と打合せて裏町まで汲取 りを出来るよう協議します

### 除雪対策



市内の交通を確保するた め、旧市内三十一線、新市 四十八線と、各公共建物に 通ずる道路の除雪を重点的 に行う計画です。しかしこ れだけの路線を除雪するに は公共団体だけでなく、夫 々の地域の皆さんの御協力 を得なければなりません。 また降雪した雪の投棄場

### 昭和39年12月21日現在福島地方気象台発表

### 1月から3月までの気候予想

#### 概況

この冬の気候は変動が大きく、特に降水量は地域差がかなり 著しい見込みです。1、2月は寒暖の変動が大きいですが平均 では平年並位でしょう。会津地方の積雪は平年並ですが一時的 な大雪で、やゝ多い処があるかも知れません。中通りと浜通り 地方は1月では少目ですが、2月は平年並かやゝ多く一時的な 大雪も懸念されます。3月は変動が残りますが、平均気温はやゝ 高目でしょう。

#### 気温

- 1 月 月平均では平年並ですが、後半には寒さの厳しい期 間が現われる見込みです。
- 2 月 寒暖の変動が大きく月平均では平年並ですが、下旬 に一時寒さのもどりがああるかも知れません。
- 3 月 月平均ではやゝ高いですが、変動の大きい傾向はまだ 残りそうです。

#### 降水量と積雪

- 1 月 会津地方や中通り山沿いの多雪地帯では平年並位の 見込みですが、処により多目となるかも知れません しかしこのほかの地方では少目でしょう。
- 2 月 月総雨量では全般に平年並ですが、中通りや浜通り 地方では一時的な大雪があるかも知れません。
- 3 月 1、2回低気圧が発達して、風雪の強まることもあ りますが、月総量では大体平年並でしょう。

排水人一名を宿直室に常置 して非常の場合に備え、必 要に応じて増員することに 体制を整えております。

#### お知らせ

来春一月二日午前九時 から鶴ヶ城で、伝統ある 会津の少年剣道を全国に NHK・TVで実況中継 で放送されます。

この放送に少しでも多く の市民のみなさんの声援 をお願い致します。

主催 N.H.K 市役所 市教育委員会事務局 全会津剣道連盟

## 降雪にそなえて

### これだけは準備しましょう

- し尿汲取は、業者と話し合い積雪前になるべく汲取ること。
- 火災の時に備え、除雪は計画的に行い、雪をよく整理しておくこと。  
(雪を側溝に入れたり、道路に出さぬこと)
- いざと云う時に、これだけの準備。食糧(なるべく携帯の出来るもの)  
携帯照明用具、ローソク、トランジスターラジオ、衣料(防寒用)  
除雪用具(スコップ等)、暖房用具(カイロ、アンカ携帯用)

雪害対策として市役所で活動を開始しますと、市から広報車とか、市政だ よりでたえず市民の皆さんに広報を行います。