

昭和36年度一般会計歳入決算一覧表

Table with 3 columns: 款 (Category), 最終予算額 (Final Budget), 決算額 (Actual Amount). Rows include 1.市税, 2.地方交付税, 3.公営企業収入, etc.

昭和36年度決算



諸経費の節減など 大幅に伸びた歳入

昭和三十六年度の予算をどのように使用したかを示す決算がこのほどまとまりました。一般会計歳出決算額八億四千七百八十余万に對して歳入決算額九億二千百十余万円で、差引約七千三百萬円の剰余金が生じ去年に引続き市の財政は黒字で、現在市議会の常任委員会において審議中です。

昭和三十六年度の予算編成にあたっては、新市建設五年計画にもとづく投資的経費を積極的に計上するにとともに消費的な経費をできるだけおさえ、その仕事にあたっては経費の効果的な使用により着実に実施いたしました。まず行政施策として実施しました事業は、多年の懸案でありましたし尿処理場の建設に着手したほか、義務教育施設の整備、さらには住宅難の緩和対策としての住宅建設、不良住宅解消のための改良住宅建設など、が主なものであります。が、事業別の決算額は次のとおりです。

合理的な支出で 健全財政を貫く

健全財政を貫く

- 教育: 城北小・大戸小学校改築 三、七六六、〇〇〇円
衛生: 改良住宅建設 四四、五五四、〇〇〇円
土木: 駅前広場拡張事業 二、六四七、〇〇〇円
衛生: 改良住宅建設 四四、五五四、〇〇〇円
衛生: 尿消化装置整備事業 七、五八、〇〇〇円
衛生: 改良住宅建設 四四、五五四、〇〇〇円
衛生: 尿消化装置整備事業 七、五八、〇〇〇円
衛生: 改良住宅建設 四四、五五四、〇〇〇円
衛生: 尿消化装置整備事業 七、五八、〇〇〇円

昭和36年度一般会計歳出決算一覧表

Table with 3 columns: 款 (Category), 最終予算額 (Final Budget), 決算額 (Actual Amount). Rows include 1.議会費, 2.市役所費, 3.消防費, etc.

か、歳出面では経費の節減などにつとめた結果によるものです。このように昭和三十六年度の市財政は合理的な使用がなされ健全財政を計った結果でありまして、市政の健全な発展が見られたのであります。

全会津観光と 物産展終る

十一月九日から十四日まで東京の東横百貨店で開かれていた「全会津観光と物産展」は連日盛況のうちに終り、入場者延二千一万、売上約千三百萬円の好成績をおさめ予想どおり「会津」の観光宣伝に大いに成果をおもえました。今回は今年よりさらに売れゆきが伸びて食料品五百四十二万円、雑貨二百四十九万円、食器(会津茶壺)百七十七万円、特別注文三百二十万円の美成績でした。

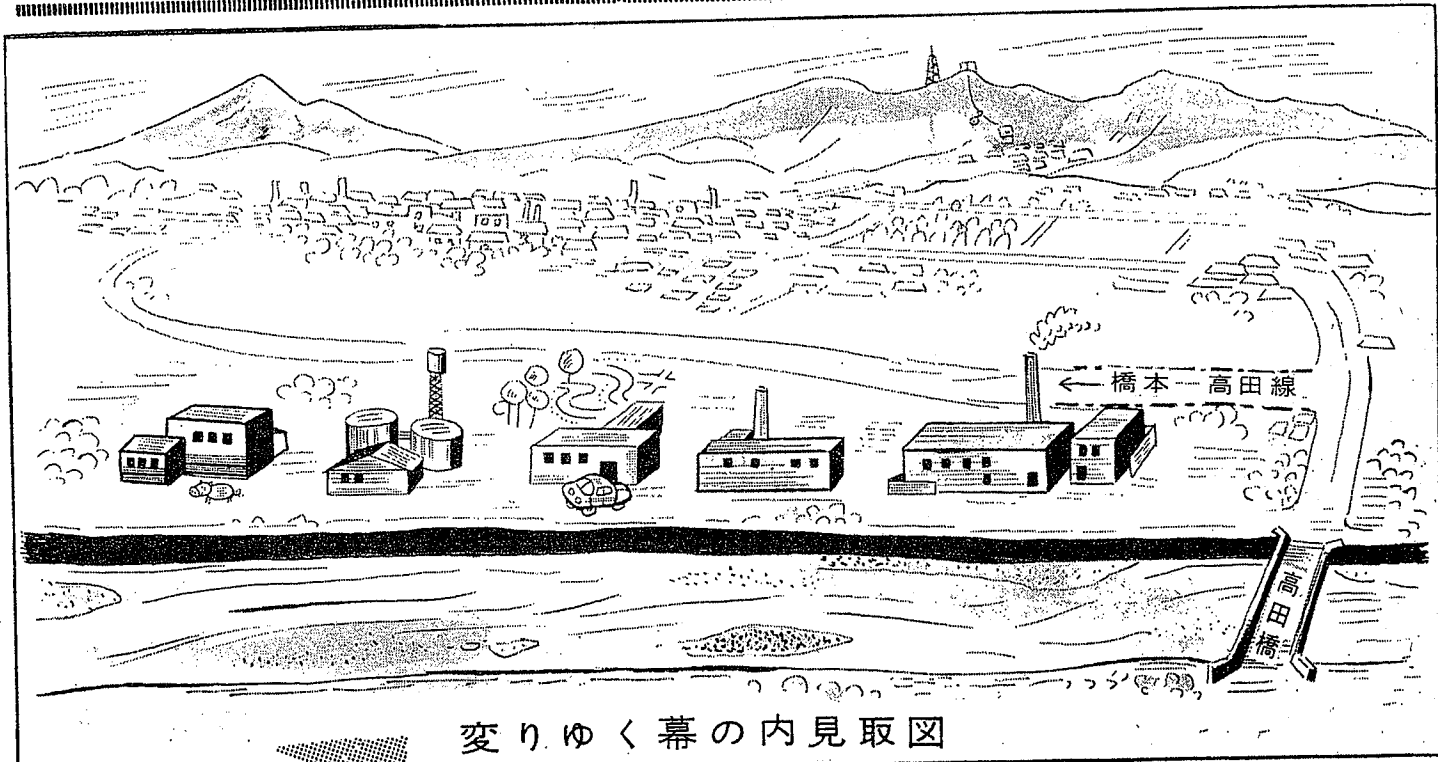
十一月のあしあと

- 2日(金) 会津駅伝 第十七回会津一周(六七、六六、六六) 駅伝競走は高校九チーム、一般九チーム、計十八チーム、高校では猪苗代高校、一般では市川金剛チームが優勝した。
3日(土) 文化功勞表彰式 本年度の文化功勞者は郷土史家山口孝平氏(六十六才)が選ばれ、市民会館で表彰式が行なわれた。
5日(日) 消防団秋の検閲式 市営ソフト場で行われ、団員は横山消防長の検閲を受けたのち消防協力者を表彰した。
17日(土) 箕分館の落成式 市内でもっとも活発な公民館運動を行ない、同地区民の要望で木造モルタル二階建て、一般事務室のほか大集会場などが出来た。
優良子供会表彰 市民会館、市子供会連協協議会は八つの子供会と指導者十人などを市民会館において表彰した。
20日(火) 門田農協事務所落成式 工費二百六十万円でモルタル二階建て事務所が完成し、落成式が行なわれた。
22日(木) 若松遺族会で敬老会 市民会館において同会主催の敬老会を行ない、七十才以上の該当者に記念品が贈呈された。
27日(火) 会津若ろう学校落成式 一箕町鶴岡地内に鉄筋コンクリート一階建て普通教室十七、特別教室六の新校舎が完成した。

奨学資金を受けたいが

奨学資金の貸与を受けたいと思いが、その貸与資格などをお知らせ下さい。(一)父兄 (答)奨学資金は次の要件にならなければならない。一、会津若松市に保護者と共に引続き一年以上住所を有すること。二、高等学校に入学が決定し、品行が正しく、学術に秀れ、身体が強健であること。





変りゆく幕の内見取図

会津若松を造る

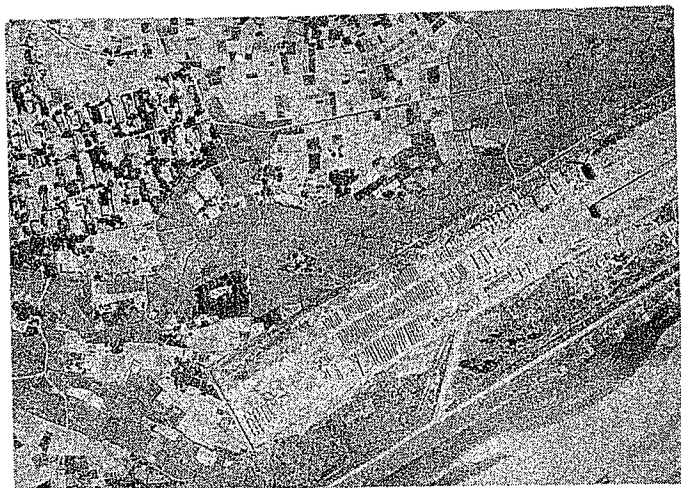
開発される幕の内

近年会津若松市の急速な発展によりその表情を変えているのは指町幕の内ということができよう。昭和34年ハードボード工場の誘致に成功して以来、ここ幕の内は年々その姿を急速に変えて来ました。現在、ハードボード工場、ブナ加工工場、自動車学校などがすでに建設され、目下、し尿処理場、食肉センターなどが建設されようとしています。急速な公共施設の建設は、新しい会津若松市の姿でもあります。そして、この地域の交通対策として、市土木課では新しい道路一橋本・高田線の建設をいそいでいます。昭和43年までの事業として目下、540メートルが完成しています。このように近年、新しく姿を変えてきている幕の内は会津若松市の新しい顔になりつつあるのです。

食肉センター 昭和37、38年度の両年度にわたる継続事業、今年度は1,730万円で工事が行われる。近代的な設備と完璧な衛生施設は会津地方の食肉ターミナル的存在として大いに期待されている。

自動車学校 本年8月開校、県下唯一の市営自動車学校であるばかりでなく、福島県公安委員会の指定校でもある。敷地面積26,354平方メートル、コース面積18,312平方メートル、建物面積596平方メートル、自動車備付台数19台。その近代的な設備に加え、知識と経験に富んだ指導陣は、決して他の追従を許さないものがあり、注目を集めています。

し尿処理場 総工費1億1千万円を投じて目下建設中である。1日の処理能力90キロリットル、最優秀設備を備え、その操業が期待されております。完成は来年度です。



空から見た幕の内の一部

原動機付自転車の標識が替わっております

原動機つき自転車の標識切り替えは本年6月1日から新標識に切り替えてまいりましたが、まだ相当数が切り替えを終わっていませんので、切り替えの終わっていない方は、早急に旧標識、交付証明書、及び印鑑等御持参の上、税政課庶務係までおいで下さい。なお、現在使用している車の名称、型式、車体地号、認定番号をメモしておいで下さい。

又、バイクに標識をつけたまま業者にしたどりやスクラップなど、又は故障のまま放置しておいても、廃車申告書、標識交付証明書を提出されなければ、台帳が抹消されませんので、課税の対象となり、当然軽自動車税が課税されますので、心当りの方は正式に廃車の手続きをして下さい。

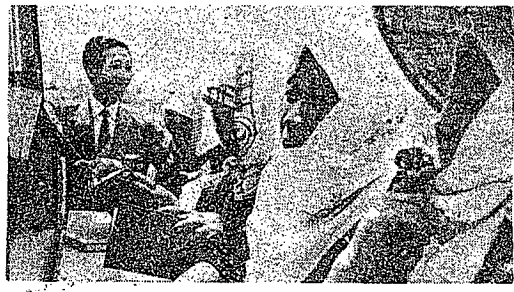
冬期間は団体貸出

雪のため、あいつね号

今年初めての自「専文庫

市内百余カ所の駐車場で

動く図書館「あいつね号」が、設け、一グループあたり一〇冊から四月にスタートして以来、今月三〇冊を駐車場に置いていくものまで八ヶ月間たゆみなく活動してまいりました。図書館を利用してたぐいとも利用出来なかつた新市地区の方々、この動く図書館がすっかりおなじみ……この八ヶ月の間図書館はおよそ六、三〇〇冊も利用されました。そこで図書館ではこれからの冬期間をさらに読書して頂くため、雪積期の対策を立てました。これは雪のため車が運行出来ないため（十二月から三月まで）個人貸出しをやめ団体貸出しに切り換えるものです。つまり十戸程度を一グループに分けて新市内全域に百余カ所の駐車場を



写真：好評のあいつね号に集る人々

この駐車場には、駐車場長とう制度の責任者を館長さんが委嘱して図書館の借受、返済などを取扱って頂くものです。

このように四週間に一度の予定で各地域に動く図書館が廻り本を交換しあうのです。この期間は書でも自動車が行ける箇所だけとなります。本の種類は借りる方の希望にしが組合せも考えますが大部分は図書館で取りそろえたものになりますのでお知らせ下さい。

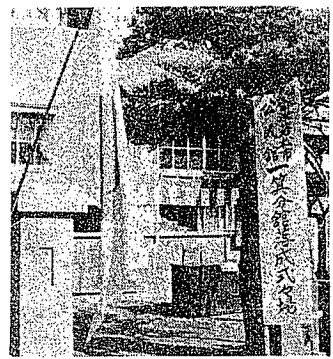
このように今年の冬期間の自動車文庫は、冬期間を今まになく新しい計画で進めますのでおおいにご利用下さい。

成人文学作品を募集します

切は十二月十日まで

かわいい訪問客
勤労感謝の日ちな
んでオ幼稚園児
9名が、22日市長
「いつもごろうま
です」と感謝の合
贈呈したさんか
市長みやげをい
おしたか、かわい
客に市長さんも
顔でした。

一箕公民館が落成
会津若松市公民館一
箕分館の新築工事は、
17日落成式を行いました。
同館は2,775,000円の建築費で、267平方メートルの二階建木造モルタルのモダンなものです。地元の人々は大喜びでした



カメラの目



かわいい訪問客
勤労感謝の日ちな
んでオ幼稚園児
9名が、22日市長
「いつもごろうま
です」と感謝の合
贈呈したさんか
市長みやげをい
おしたか、かわい
客に市長さんも
顔でした。

市、教育委員会は、昭和三十
八年度の成人該当者を対象として
成人文学作品を募集しております
昨年応募された数は四十八点でし
たが、今年の成人該当者は、新し
い門出を記念してふるって応募さ
れますようお願いいたします。

募集締切 十月十日(日)
原稿用紙を使用して下さい。
応募資格 市内在住の昭和十八
年生れの男女
発 表 十月二十日(木)
入選者には別に通知します。
賞状・賞品授与 昭和三十八年
一月十五日(成人の日)式場で
行う。
感想文・入賞編、佳作・五編
併句、和歌、詩入賞二編、佳
作五編、外参加賞
作品提出先 会津若松市教育委
員会事務局 社会教育課宛
なお応募作品は一切お返し致し
ません。

市内各商店界の二斉休日とも
ない、これに協調を合わせるため
に、今月から左記のとおりの日休
となりました。
毎月一日(今月からの休日)
毎月十七日(現在までの休日)
したがって今月からは毎月一回
前述の日が休日となります。
日本に帰化した朝鮮、台
湾出身者の方に遺族援護法
が適用されます。
日本に帰化した朝鮮出身者、台
湾出身者の方で、日本の国籍を取
得し、戸籍法(昭和二十二年法律
第二四号)の適用を受けること
になったときから、遺族援護法の
適用を受けられることになりました。
ので、以上の方は市の社会課に
おいでの上で相談下さい。

おしらせ
図書館利用時間の
お知らせ
十一月六日、火曜日より当分の間、
開館時間が次のように変更になり
ました。
火曜日・土曜日までは午前八
時三〇分、午後四時三〇分
日曜日は午前八時三〇分、正
午まで
なお、夜間開館は火、木、日
午後五時～八時まで
呼び出しご遠慮下さい
最近会津図書館では電話による
閲覧者呼び出しが非常に多くなり
ました。職員はもとより他閲覧利
用者への迷惑にもなるので今
後お断りいたします。
なお急用の場合は氏名明示の上
要件のみ受信いたし、これを掲示
してお伝えいたします。

無料法律相談 所を開きます

相談は個別にうかがい、相談
内容はすべて秘密にいたします。
おいで下さい。

相談係へお問合せ下さい。
主催 会津若松市・法務局若
松支局・人権擁護委員会

時三〇分、午後四時三〇分
日曜日は午前八時三〇分、正
午まで
なお、夜間開館は火、木、日
午後五時～八時まで
呼び出しご遠慮下さい
最近会津図書館では電話による
閲覧者呼び出しが非常に多くなり
ました。職員はもとより他閲覧利
用者への迷惑にもなるので今
後お断りいたします。
なお急用の場合は氏名明示の上
要件のみ受信いたし、これを掲示
してお伝えいたします。

新年名刺交換会

昭和38年

日時	昭和三十八年 一月一日正午
場所	市民会館式典 三、四階ホー ル(祝宴)
受付日	昭和三十七年 十二月十五日 から廿五日ま で(厳守)
受付	市役所秘書課 市民相談係 市役所 玄關受付 商工会議所 以上四ヶ所 の何れでも受 付けます。 会費二〇〇円
尚当日の受付 はおことわり します	

主催 会津若松市・商工会議所・市議会・生活改善推進委員会



農家の冬—何かのどかな感じですが、この季節にもいろいろとやるべき仕事があるようです。農閑期に注意したい農作業のいくつかをのせてみました。

冬の家畜に

対する手当

冬になると家畜は病弱にかかりやすい。この季節の寒さ、風は家畜にとっても悪く、感冒にかかったり、肺炎をおこすから、外側からビニールでおおったり、わらで藁を囲むなりして、暖かい風はできる。...



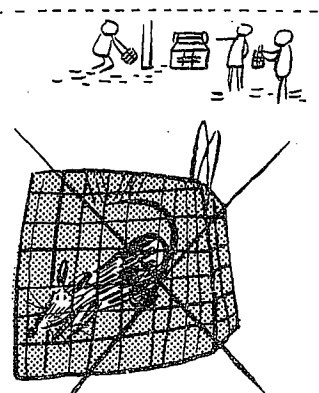
冬期間は粗飼料の保存が少なくなると、濃厚飼料にかたまり、栄養障害や酸欠障害をおこし易いから、厚草や干し草と根菜類とを与え、コローカルと塩を切らさないことがたいせいです。

これからの

果樹類の手入れ

果樹類の大部分は一応収穫が終りが比較的多いので、雪折れとか野

うき、野ねずみなどの被害が多いためには、自分の畑や田にだけい。したがって雪の降る前にその駆除したのでは、周囲から侵入し対策を考へないといけません。...



ねずみの駆除は共同で

野ねずみ、今のうち

秋も大分過ぎた野ねずみの駆除は、使用する器具類はよく洗うことが大切。駆除をする人も、必ず手をはたき洗いをし、靴も洗う。...

二存じですか

赤ちゃんと生まれた場合、その出生の日から十四日以内に出生地(市町村長)に届出をしなければなりません。...

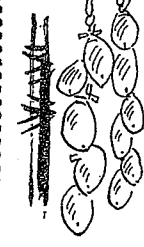


お部屋の火ばちも練炭の上で用意したべ料理を、ゆつくり煮込んで十分に暖め、みんなのそろった食卓であつたの暖かさ。...

郷土の料理 生かしたい会津の味

井原澄子

① 柿のお料理 甘い柿のお料理も寒い冬の食卓にはよく合います。② 柿の天ぷら 柿のうす切りを天ぷらにして揚げると、この時衣に入れた卵の白味を吸わせたるとな。...



幸せを育てる心で

積む年金……国民年金

保険料は納期内に まだ納めてない保険料は今すぐ市役所社会課年金係または支所出張所に納めて下さい

納税で明るい市政よい市政

今月の納税

固定資産税 第3期分 国民健康保険税 第5期分 納期は12月25日です