

# 市政だより

昭和26年7月6日第三種郵便物認可

昭和37年3月10日発行

発行所 会津若松市

発行人 桜木 幸次

編集 法 報 係

6 円



**今が一番です**  
 ごみ箱のなか、または下にいる、ハエのサナギを今のうちに駆除しましょう。サナギ一匹がハエ1万匹になります。  
 ねずみは、3月から5月が繁殖期です。今のうちに一匹でも退治しましょう。



—若松女子高校音体クラブ—

毎月通綴していただきます

## 季子節の窓

厳しい会津の冬は去り  
 谷底の雪は溶けて流れる  
 若人の一挙手一投足にも  
 希望があふれ  
 大きな未来が展開する  
 この躍動する美の中には  
 温かな幸せの香りがある

### ..... 3月のメモ .....

14日	午前10時	新生活推進委員会	公民館2階
16日	午前9時~午後4時	婦人学級生大会	// 3階
12日	午前9時~12時	潜血反応検査	町北・高野モデル地区
13日	午前9時~12時	潜血反応検査	一箕・東山モデル地区
14日	午前9時~12時	潜血反応検査	神指モデル地区
15日	午前9時~12時	潜血反応検査	門田モデル地区
16日	午前9時~12時	潜血反応検査	大戸モデル地区
17日	午後6時30分	俳句会	公民館2階
23日	午前10時	北会津管内公民館職員研修会	公民館2階
24日	午後1時	古文書講習会	図書館講堂
2月28日~3月13日		春の全国火災予防運動	
21日		春分の日	

# 大戸小学校

## 完全に改築なる

大戸小学校は老朽校舎とし、教育の拡充は、多くの歳月で、今まで使用されておりによらねばなりません。今年度予算で、今年度予算で校舎の改築工事を進めて来ましたが、今年度新校舎十教室と、その他の工事が完成しました。今までの老朽した校舎は授業などに多くの不便を生じて、いましが完成した新校舎は、モルタル式で明るい校舎に生まれ変わったのです。落成式は、二月二十八日市及び地元父兄が集まり喜びに包まれて盛大に行われました。

### 新しく社会へ巣立つ

今年度市内中学校を卒業する生徒数は二、〇六二名。うち四五五名の生徒が社会人となり各方面へ就職します。そこでこれらの生徒を励まし力づけようと、会津若松市、市教育委員会事務局、市内中学校長会が主催となり三月十四日午後一時から市民会館ホールにおいて、中卒就職生徒への激励会が行われます。

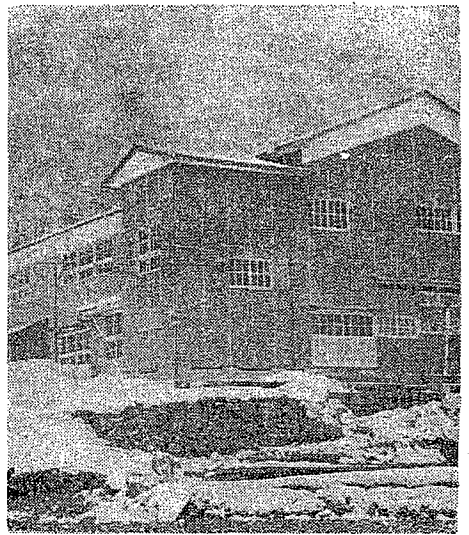


写真 完成した大戸小学校校舎

## 音を出しすぎたはいけません

### 用途地域の建築制限

次に掲げる業種の無許可建築物の使用については、厳に取締の強化を計っています。

- (イ) 原動機を使用する工場、作業場の床面積が50㎡をこえるもの。
- (ロ) 出力の合計が0.75KW以上の原動機を使用するもの。
- (ハ) 厚さ0.5mm以上の金属を待合、キャバレー、その他に使用するもの。
- (ニ) 原動機を使用する二台以下の研磨機による金属の乾燥研磨。
- (ホ) 木材の引割若しくはかな削りなどで、出力の合計が0.75KWをこえるもの。
- (ヘ) 床面積の合計が50㎡をこえる自動車庫。
- (ヘ) 待合、キャバレー、その他に使用する金属の鍛造。

### 家出の防止

三月は家出防止月間にあたり、春は家出人のいばふえる時期。その三分の二は青少年であり、年齢別では二十才未満の男女が最も多いのです。家出は保護者のこともに対する無関心な放任主義が大きな原因となつておるので、周囲の人々が暖かい理解ある態度で臨むことが必要です。

### 家出の防止

三月は家出防止月間にあたり、春は家出人のいばふえる時期。その三分の二は青少年であり、年齢別では二十才未満の男女が最も多いのです。家出は保護者のこともに対する無関心な放任主義が大きな原因となつておるので、周囲の人々が暖かい理解ある態度で臨むことが必要です。

### リターン

(問) 籍を東京へ移した全国市町村役場に有りませぬので、その手続をす。東京以外の地に籍を移される場合もこれに準じて手続をす。

(答) 転籍届に戸籍簿本を二部添えて、籍を移す先、即ち東京の所轄区役所へ提出されればよ。村の料金は同じです。

他これらに類するも (問) 危険物の貯蔵又は処理。



昨年十月をもって、会津若松市は名実ともに十萬都市となり、私達に伸びゆく会津若松の感を一層深めさせてくれました。

今年度は勇猛で進取の気象に富んだとら年、会津地方の中心都市として多方面での活躍が期待される年でもあります。さて会津若松市の現人口はおよそ十萬三百人ですが、めざましく移り動いている日中の人口は汽車で入ってくる人々、学生、通勤者、観光客と一日平均およそ一萬八千人(会津若松駅調べ)バスで入ってくる人一日平均およそ三千八百人(会津乗合調べ)とざっと二万二千人の人々が会津若松市の屋の人口に加わるわけで、十二万と人口がふくれあがっているわけですから、それに観光客を加え、おおよそ十万人が若松に動いていることとなります。

## 国民年金 からお知らせ

国民年金保険料の納入はお済みでしょうか。まだ納入していない方はお早く納入して下さい。四月三十日を過ぎると過年度分は現金で納入告知書により納入することになり、国税徴収法と同じ取り扱いをうけ悪質者には納期限を指定した督促状を發布し、国税滞納処分をうけることになっていきます。この取扱いはすべて厚生省のてにより行われますので滞納しないようおすすすめします。

なお納入困難の方は保険料免除の方法もありませんので遠慮なく係まで申出下さい。

只今年金係では現年度保険料の納入方について取税課員の応援を得て全員皆様の家庭を訪問しておりますので、係員がお伺いの節はつとめて納入下さるよう特段の協力をおねがいします。

各人の納入が不便のことと思ひますので納税組合の組織を通じて一括納入下さるようおすすすめします。

# 農業近代化資金制度

## 明日の農業発展に

農業基本法は、昨年制定を見ましたが、この法律は宣言法であり、今後の農業の進むべき方向を示したものです。

農業の発展は、資金の解決がすべての施策の前提条件であるのです。

そこで従来の農業改良資金助成法とか、有畜農家創設特別措置法とかいろいろの制度がありましたが、これらを統一して内容も農民にとって有利な融資条件を

①農業協同組合  
②信用農業協同組合連合会  
③共済農業協同組合連合会  
④農林中央金庫

## 明日の農業発展に

内容とした制度が望まれたのが農業近代化資金助成法であり、この制度のあらましは次のとおりです。

- ① 借られる人
- ② 借られる額
- ③ 借られる期間
- ④ 借られる利率

は五、〇〇〇万円まで。ただし農林大臣が特別の理由があるものとして承認した場合は五、〇〇〇万円を超えることができ

貸付条件は、貸付利率は資金の種類によって違いますが、普通年七分五厘です。

償還期限も資金によって五年から十五年までとされ二年乃至三年の据置期間が設けられています。

融資額は必要資金額の八割です。

## 電話で打てる電報

氏名を明らかにして

新潟県保母試験

新潟県保母試験

新潟県保母試験

新潟県保母試験

冬もあけよう、春の訪れは、2月25日、28日公民館で市内洋裁学院のお嬢さんたちによって華やかに

市内新横町を流れる湯川の護岸工事が200万円の予算で3月完成をめざし急ピッチで進められています。

河床を掘下げ堤防の高さを現在より1mほど高くするためです。

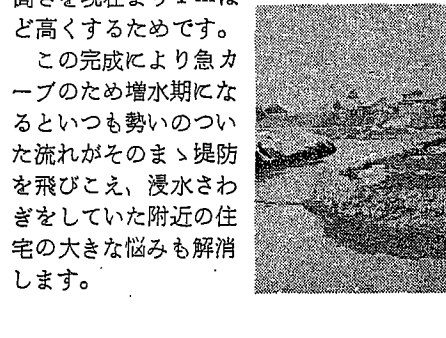
この完成により急カーブのため増水期になるといつも勢いのついた流れがそのまゝ堤防を飛びこえ、浸水さわぎをしていた附近の住宅の大きな悩みも解消

市内新横町を流れる湯川の護岸工事が200万円の予算で3月完成をめざし急ピッチで進められています。

河床を掘下げ堤防の高さを現在より1mほど高くするためです。



市内新横町を流れる湯川の護岸工事が200万円の予算で3月完成をめざし急ピッチで進められています。



河床を掘下げ堤防の高さを現在より1mほど高くするためです。

この完成により急カーブのため増水期になるといつも勢いのついた流れがそのまゝ堤防を飛びこえ、浸水さわぎをしていた附近の住宅の大きな悩みも解消

午前十一時五〇分  
ラジオ福島毎週金曜日  
午前九時三〇分

NHK(第一)毎週火曜  
市政だよりの時間

## 生活を楽しくする二つ

また、学校などで勤儉貯蓄で教育効果を計るため子供保険局が設けられ、割引料をもって図書費、修学旅行費等に利用して一石二鳥の効果をねらっている学校もありま



婦人会。青年団。P・T・A。町内会、部落会などの会員や会社とか工場、商店、官庁などへお勤めの方で十五人以上が一つの組織を作り、代表者がとりまとめて、保険料を払い込むと、月額保険料合計の七分

# 固定資産課税台帳の縦覧を

## 前年度の価格がその日、今年度の価格になり易く



昭和三十一年度固定資産課税台帳の縦覧は現在市役所税政課と漢、大戸、向支所に於て三月二十一日迄一般関係者の縦覧に供してありますが、関係者はぜひ縦覧して下さい。

要をお知らせ致します。一、土地、家屋については、昭和三十六年中に地目の変換、家屋の増、改築、又は損壊、その他これに類する特別の事情があったもの及び今年度から新たに課税されることになるもの以外は前年度の価格が、そのまま今年度の価格になります。

この四月から小学校へ進学する子どもたちは、それぞれその地区の小学校で就学前の身体検査や、知能検査を受けたり、いろいろな学用品をとりそろえたり、本人も家族も心はずむ思いでいることでしょう。その光景が目にあわてて入学の準備をするまゝに、学校とはどんなところかをしることにします。

あなたのお子さんは、新しい出発に小さい胸をおどらせて入学の日をたのしみに待ちかまえていませんか。むかしあわてては、いけません。

### お母さんメモ

## もうすぐ一年生

持った子どもに育てる指くるところです。導をさせていただきます。みんなと仲よくし、力をあわせて、たのしく勉強すると学習——無理をして教えることを中心とした家庭のよう。と。

最近引越しや、他の市町村に転出された方は居りまが、引越した場合は、必ず市民の学校は、よみ、かき、算の術などを教えこむ教育で、子どもが興味をもつ楽しめたが、今の学校は個人を中心に進んで勉強する子どもに育てようとして自分で「わかったこと」と「よくわからないところ」とを判断できる力を立てられています。学校がたいせつ。

課と社会課への届出はもちろんのことで、特に社会課に届出が有ると保険税の課税事務にさしつかえがあります。

▽家族の全員が引越したりまたは一部の人が市内に住所が移ったとき。

▽家族の全員、または一部の市の市町村に転出したとき。

▽家族の全員、または一部の人が社会保険者の資格を失ったとき。

とくに社会保険の被保険者の資格を失ったときや、転入されたときは、届出が遅れれば、保険税はさかのぼって課税されます。早く届出を出して下さい。

正しい申告は青色申告で 楽な納税は納税貯蓄組合で 納税は日掛け月掛け心掛け 正しい申告は青色申告で 楽な納税は納税貯蓄組合で 納税は日掛け月掛け心掛け 楽な納税は納税貯蓄組合で

# 所得税の確定申告と納税は

## 3月15日までに

所得税の確定申告と納税は3月15日までに昭和36年分所得税の総決算である確定申告と納税の期限が3月15日までとなっています。この期限におくると次のような損失を受けられますから期限内に済ませして下さい。

- 1 申告がおくると扶養控除などの、所得控除や、身体障害者控除などの税額控除が受けられなくなるばかりでなく、無申告加算税を余分に納めなければなりません。
- 2 納税がおくると3月16日から日歩3銭の利子税のほか、延滞加算税がかかります。

納税は日掛け月掛け心掛け、正しい申告は青色申告で 楽な納税は納税貯蓄組合で 正しい申告は青色申告で 楽な納税は納税貯蓄組合で