

公聴会質問種別表

教育関係	24	駅前広場関係	1
総務	7	シネマパレス	2
消防	14	百貨店の設置	2
調査室	5	原水爆反対	1
管理課	8	運送口事務	1
市民課	3	市金庫納付	1
商工観光課	15	市口についで	1
税務課	5	市第五中建設	1
保険課	4	西原若松駅前	1
工務課	10	西原若松駅前	1
水道事業所	2	原処理場	4
索道事業所	17	火葬場	2
福祉事務所	3.5	選挙管理関係	2
農政課	1.5	農業高校設立	1
衛生課	1	大和館の再興	1
公会堂	4	ハードボード	1
ガス会社	2		

移動市政公聴会 (第1次) 大盛況

11会場延1,000人余の聴衆

要望など二三五件

夜更まで真剣に質問

今年度の「移動市政公聴会」は去る七月二十八日の上ノ町を皮切りに始められ既に十一会場で行われております。この間を通じて集まった市民は延一千人余一市政全般にわたって質問や希望など二三五件に及ぶ問題が出され、これに対して横山市長以外市当局からの詳しい説明や解答が行われましたが、各会場とも座する人もなく夜十一時頃まで熱心に続けられています。以下は、この十一会場での紙上録音—そのあらましをみてみましょう。

川にゴミを捨てないで

衛生関係の苦情、要望等は件数にして三十四件、この中トランクによるゴミの回収問題や「川にゴミを捨てないでくれ」という要望が全会場を通じて多かったようです。特に下町方面は上町方面から流れて来たゴミが多量に、処理してまたまた持ち込まれるという状態が、下町の市民の方からその解決策について質問がありました。この問題については市としても、車の運送を円滑にしてその処理に努力することに協力を要は市民全部の協力がなければ完全なる

教育関係

全般的に教育問題は学校施設に關したものが多く特に二中の置計画は行仁、城北小学校の改築の促進問題もありました。又一方、生徒児童の

最も多かった土木関係 児童公園の設置も

更に公聴会を通じて土木関係が最も多く三件もあつた。この中で、御溝、下水問題が多く、とりわけ下町から市役所前側の御溝が毎年の大雨で氾らんするものでこれ対策についての質問が非常に多かった。目下工務課で最善の計画を立てておく事とする予定になつており又道路の補修や水路の全般的な解決については古い時代のものではあるため全面的な計画を立てなければならぬ状態になつておられることである。目下樹立中

水の出をよくして

水道の問題は水の出しが悪いからその対策を聞かせたいとの声が多かつた。これに対し担当者から何と云つても本市の水道施設が完成致したのは、いまから三十年ほど前の昭和四年当時人口三万余の時代のものではあるが、施設全部が現代の七万余には無理な現状であるわけだ。市と致しましてはこれら対策の一端としてききに東

福祉関係

全般を通じて二十三日ありましたが、とりわけ何処の会場でも多かった意見は、助産婦長官の設置及び児童公園の設置及び児童公園の問題で特に補的でした。これには市として四分の一の補助を出して

移動市政公聴会より

口事務のサービス、お城の中の夜間照明、更に住民登録についての個人的な問題に至るまで婦人の方々が交えてなかなか活発な発言がありました。一方、市の将来の発展計画について有益な意見も多々ありました。どの会場でも共通して見られるのは、教育の

移動市政公聴会

- 8月27日 川原町 大法寺
 - 8月28日 緑ヶ丘 慈光幼稚園
 - 8月31日 東栄町2丁目天理教々々会
- ★毎夜午後7時より★

その他

総務課関係七件、調査関係五件、市民課関係五件、商工観光課関係五件、税務課関係五件、保健課関係五件、警察課関係五件、消防関係五件、ガス会社関係五件、駅前広場関係四件、百貨店の設置二件、し尿処理四件、火葬場移転四件などその他選挙、教育、ハードボード工場、市一般事務などが多々ありました。これは、明日の会津若松への建設的意見が多量ありましたが、とりわけ百貨店設置の件などは、今年始めに発言されたものであり、一步近代都市へと、市民の関心が高まつて来ていることは各会場を通じて感じられた次第です。引き続き今月末から第二次の公聴会が開かれることになつております。

秋の音楽会

市民音楽会 九月五日午後六時半
ザベリイオ学園
八月二十九日午後六時一 中
紅葉中学校吹奏楽部 演奏会

いまからお祭り準備を!

市政施行60周年記念 会津まつり

9月22(火) 23(水) 24(木)日

聴覚不自由者の更生相談

9月9日午前9時~4時保健所

障害手帳のない方でも結構です(ある人はご持参下さい)



発行所 福島県会津若松市栄町
会津若松市役所
編集兼発行人 新城辰五郎
定価 5.00
8月号

人口動態 (8月1日現在)

世帯数	19,382 (+1)
現在人口	98,079 (+23)
男	46,794 (+31)
女	51,285 (-8)

(8月中)

出生	159	死亡	69
転入	254	転出	321
結婚	41	離婚	7



(写真は市政公聴会に集つた人々)

福祉年金が支給されます

老令・障害・母子の三種

裁定請求書は九月から受理

国民年金

今月の「市のお知らせ」でお知らせ致しましたが、今年からいよいよ国民年金の福祉年金の支給されます。この年金には老令福祉年金、障害福祉年金、母子福祉年金の三種があり、おのづから九月から規定請求書の受理がはじまります。

そこで、市保険課ではあらかじめその大要を把握するため、目下予備調査を行っています。以下福祉年金の大略ですが、ご覧になられ該当者は今月中に一人漏れなくお届け下さい。

福祉年金の種類

①老令福祉年金……年額 一、〇〇〇円
 本年の十一月一日現在において満七〇才以上の日本国民に支給されます。

②障害福祉年金……年額 一八、〇〇〇円
 二〇才以上の身体障害者（眼が全く見えないとか、耳が全く聞こえないとか、両手の全部の指又は両足の足首以上がなげない程度）に支給されます。

③母子福祉年金……年額 一八、〇〇〇円
 前の子供のいる母子世帯で二十五才以上の子供のいない世帯に支給されます。

福祉年金の支給制限

○恩給、厚生年金等各種公的年金の受給者は支給されません。また配偶者が公的年金を受けるときはその期間、その公的年金から二八、〇〇〇円を引かれます。

○残額に相当する額を福祉年金から支給停止します（ただし、この場合六、〇〇〇円以上の福祉年金から支給停止されることはありません。

異動があったら届出を 国民健康保険

国民健康保険について次のような異動があったときはすぐ保険課に届けるようにしましょう。

異動の事由	提出するもの	
①住所が変更される場合	住民登録をした後被保険者証と印鑑	
②転入、転出される場合	住民登録をした後被保険者証と印鑑	
③世帯主変更をされる場合	被保険者証と印鑑	
④出生死亡された場合	住民登録へ届出と印鑑 被保険者証と印鑑	
⑤他の健康保険	加入された場合	加入された健康保険証と印鑑 被保険者証と印鑑
	喪失された場合	喪失された健康保険証と印鑑 事業主の喪失証明書
⑥生活保護法	適用者になった場合	被保険者証と印鑑
	適用除外になった場合	印鑑
⑦徴税令書により税に誤りがあると思われる場合	印鑑	

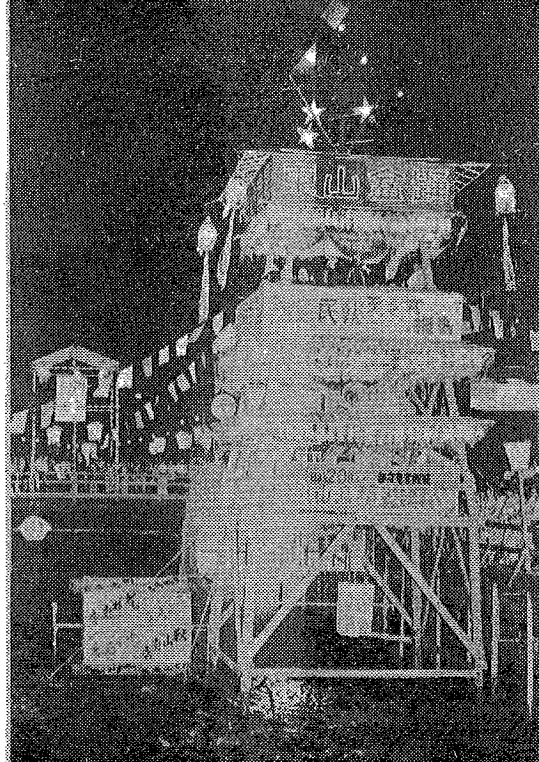
市民の健康を守る
国民健康保険
 第2期納期限 8月31日
 納期限までに必ず納めましょう

白虎隊記念館を無料公開

九月十七日(木) 飯盛山の一角に建設された白虎隊記念館が、九月十八日(金)午後五時から九時まで無料公開されています。館内説明は午後六時、七時、八時の三回です。

炎天下に大熱戦 優勝は大川チーム(大戸)

夏休み中の行事である恒例の少年野球の決勝トーナメント戦は去る八月十一、十二日の二日にわたり市営球場において行われましたが、この幾多の行事の中では夏休みを通じて最も熱戦が繰り出された。その結果大戸町の大川チームが高野町の木流チームを二対一で破り初優勝を挙げました。



背あぶり山で撮影会 (雨天中止) 九月十三日(日) 午前十時～午後三時

夏の名残を惜む

八月の声をきくとともに立秋は夜風とともに訪れて来る。その夜風が名調「会津磐梯山」のはやしをしづもりかへつた会津の山野にまき散らすと、一人二人とあやしき姿に身をやつし月明のやぐらの下に集つて誰かともなく踊り出し、夜も十時をまわれば踊りの輪は更に三重三重となり、人々このはやしに憑かれたように踊り抜くのである。本当に暑かつたこの夏の名残を惜しみながら…… (写真は東山盆踊り風景)

九月中旬に 敬老会行事

今年も例年通り敬老会の各所に申込み下さい。

「ケシ」の栽培にご注意

ケシの栽培は禁じられています。ケシは「アヘン法」によつて、その栽培が禁止されています。知らずに作つておられる方があつたら直ちに焼きて下さい。ただし「ヒナゲシ」や「オニゲシ」は「アヘン法」に該当しませんから差支えはありません。

有機りん製剤の使用

農作物の害虫駆除に大きな役割を果しています。メチルパラチオン等有機りん製剤は人間や家畜に対して大きな危害を伴いますのでその使用に当つては必ず指

花壇のけしにご注意を!!



福島県厚生部薬務課 会津若松保健所

新刊図書案内

種々の行事が来月中旬に行われます。明治十五年以前に出生された方は全部招待されることとなりますので、各区長さんを通じて福祉事務所にお申込み下さい。

中国年鑑一九五九年版
 中国研究(石崎書店)
 哲学の名著
 久野収編(毎日新聞社)
 インドの歴史 M・K・パニツカル 坂本三木社
 (東洋経済新報社)
 宗教と民衆生活(日本宗教史講座第三巻)(三一書房)
 帝冠死刑囚
 平沢貞通 (現代社)
 拷問捜査
 清瀬一郎(日本評論新社)

六月増加図書
 館内 一四五冊
 貸出 一五〇冊
 計 一九六冊
 ※「夜間開館のお知らせ」
 七月一日より毎週火、木の両日は、午後八時半まで開館致して居りますから、御利用下さい。

定期計量器検査

管内	検査日	管内	検査日
支所管内	8月27日	町北出張所管内	9月1日
一箕出張所管内	8月28日	門田出張所管内	9月2日
高野出張所管内	8月29日	大戸支所管内	9月3日
神指出張所管内	8月31日	東山出張所管内	9月4日

時間 毎日午前9時30分～午後4時
 場所 各支所又は出張所

