



発行所 福島県会津若松市栄町 会津若松市役所 編集兼発行人 小林藤作 定価 5.00 2月号

人口動態

(2月1日現在)			
世帯数	19,149	(+)	40
現在人口	98,391	(+)	152
男	47,169	(+)	74
女	51,222	(+)	78
(1月中)			
出生	182	死亡	117
転入	326	転出	239
婚姻	80	離婚	13

国保についてのお知らせ

一筆、門田の国民健康保険被保険者の方に御知らせ致します。

一中三中の増築完成

一中は昨年六月の市議会に於て六教室の増築が議決され、武田土建工業株式会社に...

解決される学校狭隘問題

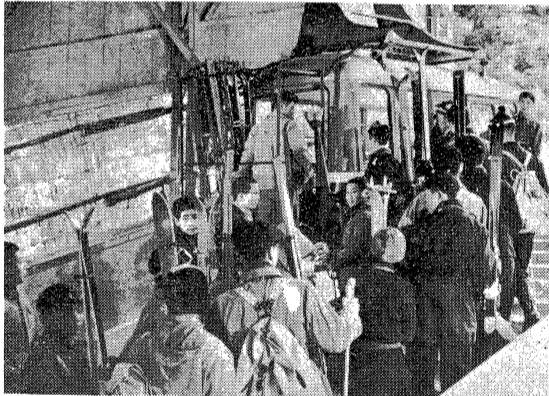
人口の増加と共に年々学校の狭隘が問題とされて居りましたが、この度市内の一中・三中にそれぞれ校舎の増築が完成し、教育施設の拡充の一端がここに実現致しました。(教育委員会事務局)



入学児童 今年あらたに小学校に入学される方 二日より昭和二十六年四月一日までに...

入学通知書が届きましたか?

なお次に該当される方も必ずお申出下さいませます様お願い致します。



空中ケル半歳の収入650万円 6~7割が外来客

市営索道も完成後半歳を過ぎましたが、この冬は降雪の少ない天候に災さされ、冬季間の運賃収入は極度に減少して居るが、二月に入り、吹雪の頻りに雪が積るにつれて、吹雪の頻りに雪が積るにつれて、吹雪の頻りに雪が積るにつれて...

月別	運転日数	乗客数	収入	一日平均収入
8	21	35,144人	2,087,568	99,408
9	29	21,384	1,339,183	46,178
10	30	25,064	1,564,443	52,148
11	28	13,889	878,598	31,378
12	22	3,597	179,100	8,141
1	30	10,438	475,046	16,502
計	160	109,616	6,523,938	40,775

昭和三十二年土地家屋の価格は据置

昭和三十二年の固定資産税の課税標準となる土地、家屋及び償却資産の価格は、本月末までに決定され、来る三月一日から二十日間の財務課と各支所において関係者の縦覧に供することになります。

昭和三十二年土地家屋の価格は据置

昭和三十二年の固定資産税の課税標準となる土地、家屋及び償却資産の価格は、本月末までに決定され、来る三月一日から二十日間の財務課と各支所において関係者の縦覧に供することになります。

固定資産税

土地・家屋に於ける価格は、当該土地又は家屋に類似する土地、又は一年中に地目の変換がなされた土地に於ける価格に準じて決定される。

家屋の調査期間延長

課税は三十六年度から

昨年七月初旬より実施した調査の結果、調査に当たっては、調査に当たっては、調査に当たっては、調査に当たっては...

国民健康保険の知識

と云う事は緊急かつ重大な円を要すると云われます。問題と云わなければならない特結核の場合はこの傾向...



日雇労働者健康保険等があり、被保険者並びにその被扶養者の数は...

計 三三二九 国民健康保険二八四一 共済組合 八六三 日雇労働者健康保険 一三二七

固定資産課税台帳縦覧

期間 3月1日~3月20日 場所 市財務課及び各支所

毎日午前8時30分より午後4時30分まで 土曜の午後、日曜も休みません

尚期日に変更のある場合は後程お知らせ致します

