

捕獲ハエをと一一五七五〇匹

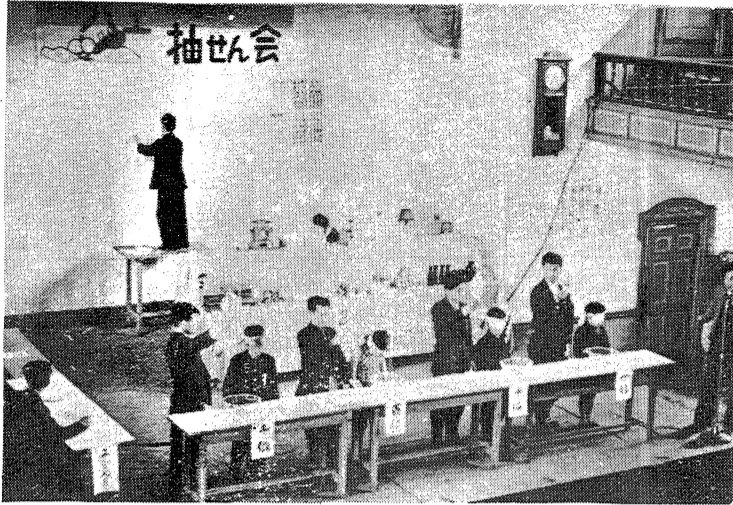
ラジオは佐藤憲維君(栄町)へ

石油コンロは渡部さん(町北)へ

町北町 渡部キセ子 石油町 大沼澄子
栄光電気スタンド(15W) 目付付時計(大)

五月十一日より十七日まで「蚊とハエのいない生活」実践運動の一環として、懸賞ハエ(サナギ)取り競争を行いました。捕獲数は一五、七五〇匹(ハエ九、五〇〇匹、サナギ一六、二五〇匹)でした。これだけのハエを殺さずにおいたら一九の下に〇が二〇もつく天文学的な数になるかと思うと、ハエ取りの有意義なことがわかります。ハエは傳染病を媒介する輸送機です。

ハエ取り競争が終了して目についたのはハエ一匹残らずに取って下さった。賞品受領者 (衛生課・公民館) 栄町三四八 佐藤憲維 石油コンロ



栄見届を受領した警察署では発見届の副本一通に受付証明を付しますからこれを添付した登録申請書に、一振につき一五〇円の果収入証紙をはり、教務事務局に提出する。三、登録審査は七月二日、十一月一日、二月一日会津図書館において行われます。尚詳細は教務事務局教育課にお問合せ下さい。(教務事務局)

五年連続ラジオを寄贈

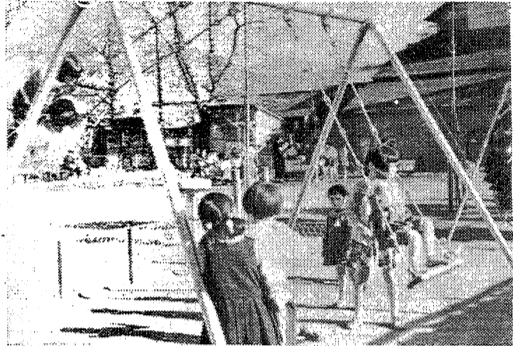
かけに菊地さんらの厚志

ハエ取り競争の賞品は毎年市内の篤志家より贈られておられますが、特に一町の菊地さんはこれで連続五年ラジオを寄贈して下さいました。この紙面を利用してこれらの方々に厚く御礼申し上げます。

賞品寄贈者芳名

- スパーラジオ 株式会社
- 社団法人スパーラジオ
- 石油コンロ 日米石油若松営業所
- 栄光電気スタンド(15W) 新和商事株式会社
- 三井化学株式会社
- ナショナル電気アイロン(四ボンド) 株式会社小林印刷

市内のたばこやを買いますよう



薫風につて

うしろから薫風が押しつけていきおひよく五月の太陽を両足でけり上げる。地こ、中央公園は先月号に於てもお知らせ致しましたように、四月末に完成し、四月一日、二月一日会津図書館において行われます。尚詳細は教務事務局教育課にお問合せ下さい。(教務事務局)

中央公園は雑草の中心部の子供達にとっては唯一の行楽の地であり、オアシスである。

「仕事の無い方はございませんか」 職業安定所では下記の仕事を斡旋しています。仕事の欲しい方はすぐ御相談においで下さい。(会津若松職業安定所)

所在地	求人者	性別	職種	人員	年齢
鶴見	鋼管会社	男	平炉工造塊工	5	20~30
鹿瀬	化学工場	男	雑役	50	18~40
富山県上新川	建設会社	男	土工	30	18~45
山形県鶴岡	鉱業会社	男	坑内夫	5	20~45
釜石市	製鉄会社	男	鷹職	5	20~30
東京江東区	硝子会社	男	硝子工	10	18~23
東京葛飾区	鍛工会社	男	機械見習工	2	16~20
川崎市	金属製品工場	男	見習	6	16~18
東京台東区	洋装工業	女	洋裁見習	3	16~20
北海道河東郡	農業	男女	農夫 農婦	2 5	16~25
静岡	繊維製造業	女	紡糸工	10	16~30
愛知県	繊維製造業	女	紡糸工	10	15~20
東京荒川	紡績工場	男	捲糸工	5	23才迄
只見	建設会社	男	土工	20	18~40
市内	木製品工場	男	製材工	4	20~25
市内	食品製造	男	キャンデー菓子	多数	20~40
市内	製糖工場	男	製糖工	3	20~35
市内	商店(各種)	男	店員	多数	16~20
市内	木工場	男	見習	1	16~20
市内	旅館	男	焼場	1	20~25
市内	酸素工場	男	熔接見習工	1	15~18
市内	生命保険会社	男女	外務員	多数	25~45
市内	木製造工場	女	塗装工	多数	16~30
市内	商店(各種)	男	店員	多数	16~25
市内	木工場	男	木工員	3	18~27
市内	菓子店	男	製菓見習	3	16~35
市内	旅館業	男	炊事婦	5	20~35
市内	市内	女	売店賣子	多数	18~25
市内	市内	女	中	多数	16~40

栄冠は山谷(門田)さんへ

牛馬耕競犁会終る



日かげの功労者 統計調査員を表彰

「国勢調査」や「農業調査」やあらゆる調査で皆さんの家庭等を訪問し、調査の第一線に働く「統計調査員」は、調査にかつた功労者なわけです。会津若松市には四二〇名の「人口調査員」と一五〇名の「農業調査員」が居ります。この様な調査員の中から優秀な方々を選び、日頃の功労に感謝するため市長の表彰を行いました。

桑園改植と繭質改善に助成

養蚕農家に福音

本市内養蚕農家の昨年度収に桑園演習を大きくさせた。繭質は九、一三〇貫である。これを思い浮かべても感無量。戦前の一八、〇〇〇貫のものがあつた。戦前が如何東山、門田、大戸の細地帯に比すれば実に二分の一に落ちた。戦前が如何東山、門田、大戸の細地帯に比すれば実に二分の一に落ちた。戦前が如何東山、門田、大戸の細地帯に比すれば実に二分の一に落ちた。

近世画壇の風雪児ヴァン・ゴッホの作品七〇余点が陳列されます。勿論複製ですが、フランス製の素晴らしいものです。

六月六日(一)三日 入場料 一般五〇円 高校生 三〇円 中学生 二〇円 小学生 一〇円 団体一〇円

会津図書館 新着図書案内

文藝春秋文化講演会

6月9日 午後6時 謹教小学校講堂 入場料 無料

講師 稲子平見 三 多野吉義 火井和

上履を御用意下さい 中学生以下はお断り