

## 7章

# 歴史的風致形成建造物の指定の方針

## 1. 歴史的風致形成建造物の指定の方針

### (1) 歴史的風致形成建造物の指定に関する基本的な考え方

本市は、これまでに、文化財保護法並びに福島県及び会津若松市の文化財保護条例により、多数の建造物を保護してきました。一方で、市内には指定文化財や登録文化財に指定または登録されていないものの歴史的な価値を有する建造物が多数存在し、歴史的風致形成の観点から、これらの建造物の適切な保全が求められています。

このため、本市では、歴史的建造物のうち、重点区域において歴史的風致の維持向上を図るうえで必要かつ、重要と認められる建造物について、その所有者等の同意を得たうえで「歴史的風致形成建造物」として指定し保全を図ります。

なお、歴史的風致形成建造物の指定期間は、認定計画の計画期間内に限るものとし、重点区域内については、歴史的建造物の調査を継続して実施し、歴史的価値が認められたものについては、随時追加指定を図るものとします。

### (2) 歴史的風致形成建造物の指定の基準

重点区域内における国の指定文化財を除く歴史的建造物で、以下のいずれかに該当するものを指定します。

- ① 建築年代が概ね 50 年を超えるもの
- ② 外観が伝統的様式や技法で建てられている建造物で、会津の歴史や生活文化が感じられるもの
- ③ 歴史的な町並みの雰囲気醸し出しているもの、または修復することにより保存・活用の可能の高いもの
- ④ 建築された時代の先端であったもの
- ⑤ 一定の建築様式を代表するもの

### (3) 歴史的風致形成建造物の指定対象の要件

以下のいずれかに該当する建造物を対象とします。

- ① 福島県文化財保護条例に基づく福島県指定文化財
- ② 会津若松市文化財保護条例に基づく会津若松市指定文化財
- ③ 会津若松市景観条例第 30 条及び第 32 条に基づく歴史的景観指定建造物等
- ④ その他、当該区域における歴史的風致を形成しており、かつ、その歴史的風致の維持及び向上のために保全を図る必要がある建造物で、市長が必要と認めるもの

## 2. 歴史的風致形成建造物の指定候補一覧

歴史的風致形成建造物の指定が想定される建造物は、以下の通りです。

番号	外観	建設年代	指定等の区分	関連する歴史的風致	番号	外観	建設年代	指定等の区分	関連する歴史的風致
1		大正 11 (1922)	会津若松市歴史的景観指定建造物	①、②	25		昭和 8 (1933)	会津若松市歴史的景観登録建造物	②
2		江戸後期 (1750~1850)頃	登録有形文化財 会津若松市歴史的景観指定建造物	①、②	26		昭和 15 (1882)	会津若松市歴史的景観登録建造物	②
3		明治元以前 (1868)以前	会津若松市歴史的景観登録建造物	②	27		昭和 7 (1932)	会津若松市歴史的景観登録建造物	②
4		明治 30(1897)、34(1901)、大正 8 (1919)	会津若松市歴史的景観登録建造物	②	28		昭和 12 (1879)	会津若松市歴史的景観登録建造物	①、②
5		天保 12 (1841)	登録有形文化財 会津若松市歴史的景観指定建造物	①、②	29		明治 41 (1908)	会津若松市歴史的景観登録建造物	①、②
6		明治他 (1868~1912)他	会津若松市歴史的景観指定建造物	①、②	30		大正 10~11 (1921~1922)	会津若松市歴史的景観登録建造物	①、②
7		昭和 10 (1935)	会津若松市歴史的景観登録建造物	②	31		大正 8 (1919)	会津若松市歴史的景観指定建造物	①、②
8		大正 (1912~1926)	会津若松市歴史的景観登録建造物	②	32		享和 3 (1718)	会津若松市指定文化財	①、②
9		昭和 3 (1928)	会津若松市歴史的景観登録建造物	②	33		江戸 (1600~1868)	会津若松市自然景観指定緑地	①、②
10		江戸、明治、大正(1600~1926)	会津若松市歴史的景観登録建造物	②	34		昭和 9 (1934)	会津若松市歴史的景観登録建造物	①、②
11		明治 8 (1975)	登録有形文化財 会津若松市歴史的景観登録建造物	②	35		昭和 40 (1965)	会津若松市歴史的景観登録建造物	①、②
12		大正 14 (1925)	会津若松市歴史的景観登録建造物	②	36		昭和 9 (1934)	会津若松市歴史的景観登録建造物	②
13		昭和 6 (1931)	会津若松市歴史的景観登録建造物	②	37		明治 32 (1899)	会津若松市歴史的景観指定建造物	②
14		明治 15 (1882)	会津若松市歴史的景観登録建造物	②	38		明治 17 (1884)	会津若松市歴史的景観指定建造物	②
15		大正 13 他 (1924)他	会津若松市歴史的景観登録建造物	②	39		明治 19 他 (1886)他	登録有形文化財 会津若松市歴史的景観指定建造物	②
16		明治 25 (1892)	会津若松市歴史的景観指定建造物	②	40		明治 16 (1883)	会津若松市歴史的景観登録建造物	②
17		明治 35~36 (1902~1903)	会津若松市歴史的景観登録建造物	①、②	41		昭和 5 (1930)	会津若松市歴史的景観登録建造物	②
18		明治 36 (1903)	会津若松市歴史的景観指定建造物	①、②	42		明治 11 他 (1878)他	会津若松市歴史的景観指定建造物	②
19		明治 5 (1892)	会津若松市歴史的景観登録建造物	①、②	43		昭和 11 (1936)	会津若松市歴史的景観指定建造物	②
20		昭和 2 (1927)	会津若松市歴史的景観指定建造物	①、②	44		昭和 27 (1952)	会津若松市歴史的景観登録建造物	①、②
21		経蔵(享保 3) 他(1718)他	会津若松市歴史的景観登録建造物	①、②	45		昭和 4 (1929)	会津若松市歴史的景観登録建造物	①、②
22		江戸 (1600~1868)	会津若松市歴史的景観指定建造物	①、②	46		明治期 (1868~1912)	会津若松市歴史的景観登録建造物	①、②
23		明治元年 (1868)	会津若松市歴史的景観登録建造物	②	47		明治 44 (1911)	登録有形文化財 会津若松市歴史的景観指定建造物	②
		文政 2 (1819)	会津若松市歴史的景観登録建造物	②	48		明治 45 (1912)	会津若松市歴史的景観登録建造物	②

番号	外観	建設年代	指定等の区分	関連する 歴史的風致	番号	外観	建設年代	指定等の区分	関連する 歴史的風致
49		江戸・明治 (1600～1912)	会津若松市歴史的 景観指定建造物	①、②	70		江戸～ 昭和 (1600～1926)	会津若松市歴史的 景観登録建造物	②
50		大正 10 (1921)	会津若松市歴史的 景観指定建造物	①、②	71		明治 30 (1897)	会津若松市歴史的 景観指定建造物	②
51		大正 10 (1921)	会津若松市歴史的 景観登録建造物	①、②	72		明治元 (1868)	会津若松市歴史的 景観指定建造物	②
52		大正 5 (1916)	会津若松市歴史的 景観指定建造物	①、②	73		明和元年 (1764)	会津若松市歴史的 景観登録建造物	②
53		明治 25～大正 11(1892～1922)	登録有形文化財 会津若松市歴史的 景観指定建造物	②	74		江戸 (1600～1868)	会津若松市歴史的 景観登録建造物	②
54		明治 11 (1878)	会津若松市歴史的 景観登録建造物	②	75		大正 8 (1919)	会津若松市歴史的 景観指定建造物	②
55		大正 9 (1920)	会津若松市歴史的 景観登録建造物	②	76		昭和 2 (1927)	会津若松市歴史的 景観指定建造物	①、②
56		明治 37 (1904)	会津若松市歴史的 景観登録建造物	①、②	77		大正 3 (1914)	会津若松市歴史的 景観指定建造物	①、②
57		明治 11 (1878)	会津若松市歴史的 景観登録建造物	①、②	78		昭和元 (1926)	会津若松市歴史的 景観登録建造物	①、②
58		昭和 6 (1931)	会津若松市歴史的 景観登録建造物	②	79		大正 11 他 (1922)他	会津若松市歴史的 景観登録建造物	②
59		昭和 2 (1927)	会津若松市歴史的 景観登録建造物	②	80		天保 5 他 (1834)他	会津若松市歴史的 景観登録建造物	②
60		明治 45 (1912)	登録有形文化財 会津若松市歴史的 景観指定建造物	②	81		明治 (1868～1912)	会津若松市歴史的 景観登録建造物	②
61		昭和 24 他 (1949)他	会津若松市歴史的 景観登録建造物	②	82		明治 43 (1910)	会津若松市歴史的 景観登録建造物	②
62		大正 14 (1925)	会津若松市歴史的 景観登録建造物	②	83		大正 15 (1926)	会津若松市歴史的 景観登録建造物	②
63		昭和 2 (1927)	登録有形文化財 会津若松市歴史的 景観指定建造物	②	84		昭和 8 (1933)	会津若松市歴史的 景観登録建造物	②
64		明治 41 (1908)	会津若松市歴史的 景観登録建造物	②	85		大正 (1912～1926)	会津若松市歴史的 景観登録建造物	②
65		昭和 7 (1932)	登録有形文化財 会津若松市歴史的 景観登録建造物	②	86		大正 (1912～1926)	会津若松市歴史的 景観指定建造物	②
66		明治 (1868～1912)	会津若松市歴史的 景観登録建造物	①、②	87		明治 3 (1870) (移築)	会津若松市歴史的 景観指定建造物	②、④
67		明治 21 (1888)	会津若松市歴史的 景観登録建造物	②	88		明治 16 (1883)	国の登録記念物	④
68		昭和 11 (1936)	会津若松市歴史的 景観指定建造物	②	89		大正 15 (1926)	—	④
69		明治 35 (1902)	会津若松市歴史的 景観登録建造物	②	90		天保 8 (1837)	—	④

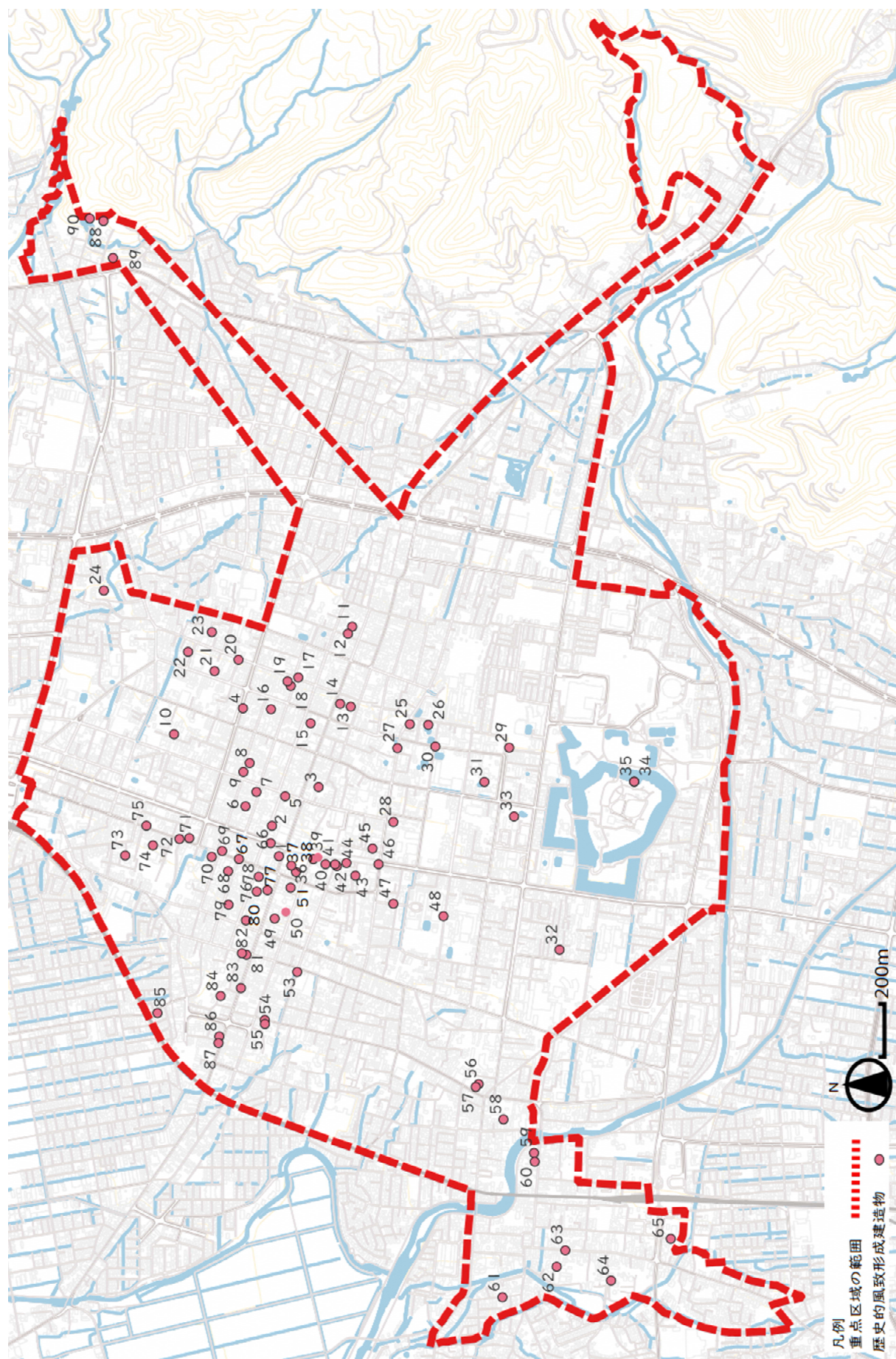
#### ※関連する歴史的風致

- ①鶴ヶ城と城下町の営みにみる歴史的風致(鶴ヶ城周辺地区)
- ②十日市をはじめとする町方文化にみる歴史的風致(町方地区)
- ④飯盛山と白虎隊をはじめとする先人慰霊にみる歴史的風致(飯盛山周辺地区)

#### ※重点区域外の歴史的風致

- ③会津の古寺と念仏踊りをはじめとする仏教行事にみる歴史的風致(冬木沢地区)
- ⑤東山温泉街に息づく神事をはじめとするもてなしにみる歴史的風致(東山温泉街地区)





歴史的風致形成建造物の指定候補分布図