

浅野友理子
川合南菜子
佐藤香
鈴木一郎
高橋克幸
馬場泰
halo
Kengo hirano
銚井喬
長嶺キミ
十会津若松市収蔵作品（第一期でのみ展示）

あいづまちなかアートプロジェクト2022

とまりぎ
美術館で
待ちあわせ

会津若松でつちかう

美術館がある風景

入場無料

2022.
「第一期」
10.08 sat 10:00~18:00
会期中無休 最終日は15:00まで
会津若松市生涯学習総合センター
會津稽古堂
市民ギャラリー・多目的ホール
[福島県会津若松市栄町3-50]
10.12 wed

「第二期」
10.15 sat 10:00~16:00
会期中無休
野口英世青春広場
[福島県会津若松市中町1-23]
11.06 sun
+ 会津若松市内の店舗

主催：あいづまちなかアートプロジェクト実行委員会
共催：会津若松市、会津若松市教育委員会
助成：公益財団法人三菱UFJ信託地域文化財団、公益財団法人朝日新聞文化財団
協賛：(株) 栄町オサダ、(株) BRECE
後援：福島県、福島民報社、福島民友新聞社、NHK福島放送局、福島テレビ、福島中央テレビ、福島放送、テレビユー福島、ラジオ福島、ふくしまFM、エフエム会津
協力：会津若松市立行仁小学校、会津若松市立湊中学校、猪苗代町立緑小学校、NPO 法人みんなと湊まちづくりネットワーク、社会福祉法人会津療育会 障がい者支援施設アガッセ、社会福祉法人安積愛育園 はじまりの美術館、湊かたりべの会

あなたにとって、とまりぎのような「居場所」はどこですか？

とまりぎは鳥が羽を休めたり、仲間たちと交流したりする場所です。

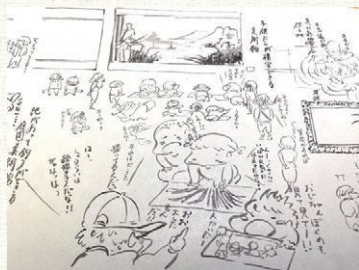
今回、「とまりぎ」に見立てた美術館が会津若松市内に期間限定でうまれます。美術館とは、ただ「作品がある場所」だけではなく、作家や他の誰かと出会ったり、知らない自分に出会ったりすることができる場所でもあります。また、地域に根ざした様々な活動に取り組んだり、出会いや交流を創出したりする、誰かの居場所にもなりうる場所だと思います。

「とまりぎ」になる美術館は、会期やエリアをまたぎ大きくわけて3つあります。1つ目は、作品や関連情報が集まる「きっかけのとまりぎ」。2つ目は、ふっと一息つきながらコーヒーを飲んだり作品を鑑賞したりできる「広場のとまりぎ」。3つ目は、市内のお店の方や、誰かと情報交換ができる「まちなかのとまりぎ」です。それぞれのとまりぎでは、会津にゆかりのある10人の作家と、会津若松市の収蔵作品とのコラボレーションを、形を変えながらご紹介します。

会津若松で日々、育まれている様々な文化、そして、ひと。自由に「とまりぎ」をめぐり、そして、誰かと「待ちあわせ」をしてみてください。その中で、まだ見ぬ誰かやこれまで気づかずにいた何かと出会うことが、また会津の文化をつちかうことにつながっていくのではないのでしょうか。多様な「とまりぎ」が、みんなで大変なことを共有していくひとつの機会になることを願います。



佐藤香《門-岩屋-》2018年



川合南菜子
《会津若松美術館建立妄想絵巻》2021年



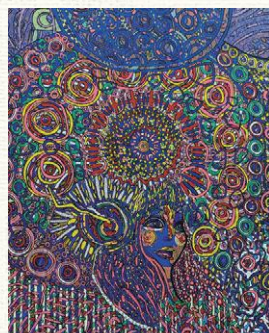
浅野友理子《耕地の緒》2016年



halo《Remember me.》2022年



馬場泰《HUG2020-2021》2021年



高橋克幸《Fruitful》2022年



鈴木一郎《森と生きるもの》制作年不詳



長嶺キミ《風花》2008年



銚井喬「Windgraph -風の見る景色2022- (仮)より」2022年



Kengo hirano《蜜柑》2022年

ディレクター／伊藤達矢(東京藝術大学 社会連携センター)
キュレーター／大政愛(はじまりの美術館)
広報物デザイン／ノガワアイ
会場構成デザイン／アサノコウタ

■お問い合わせ

あいづまちなかアートプロジェクト実行委員会
[会津若松市教育委員会文化課]
〒965-0873 福島県会津若松市追手町2-41
TEL:0242-39-1305
Mail:bunka@tw.city.aizuwakamatsu.fukushima.jp

最新の情報は「あいづまちなかアートプロジェクト」ホームページ、「とまりぎ美術館で待ちあわせ」Instagramでお知らせします。

ぜひご感想などは「#とまりぎ美術館」をつけて投稿してみてください。



TOMARIGI.AIZU

■アクセス

会津若松市生涯学習総合センター
會津稽古堂 [福島県会津若松市栄町3-50]
JR会津若松駅より徒歩20分、車で約5分。会津若松ICより車で約10分。駐車場あり。バスの方は会津バスで「神明通り」バス停下車、徒歩2分。

野口英世青春広場 [福島県会津若松市中町1-23]
JR会津若松駅より徒歩20分、車で約5分。会津若松ICより車で約10分。駐車場は近隣の有料パーキングをご利用ください。バスの方は、会津バスで「野口英世青春広場前」バス停下車すぐ。

■来場にあたってのお願い

・発熱や咳・咽頭痛などの症状のある方、体調に不安のある方は来場をご遠慮ください。・混雑時にあらかじめ入場を制限させていただく場合がございますので、ご了承ください。・マスクの着用にご協力ください。・受付にて非接触型体温計にてお客様の体温を確認させていただきます。(37.5度以上の発熱が確認された場合には、入場をご遠慮いただきますようお願いいたします。)
・入場の際やお手洗いの後には手指消毒、手洗いにご協力ください。・万 one の場合、迅速にご連絡が取れるよう、お名前、電話番号をご記入のうえ入場ください。・お客様同士の間隔は、できるだけ2メートル(最低1メートル)空けるようにご協力ください。