

# 市民活動団体・グループ等のお困りごとを

私達が

# 伴走支援します

ボランティア活動の始め方は？

事業の進め方が分からない

活動資金の調達法は？

法人化の時期や利点を知りたい

本事業は、市民活動団体やグループ等の団体運営や人財不足、補助金や助成金の獲得、事業そのものの実施や報告など、スタートアップ時期の団体では取り組み難いテーマに対して、現場で寄り添って個別の支援を行っていくものです。（原則無料）

サポートスタッフが、単に机の上の相談では無く、現場に実際に入って一緒に汗を流してご支援いたします！



会津若松市と市内のNPO団体のメンバーが課題解決にお力添えいたします。  
どんなことでも結構です。まずはお問い合わせください。

会津若松市 市民活動団体支援事業

支援対象は「会津若松市内に拠点がある、もしくは拠点を置こうとしている団体や個人。」とさせていただきます。

## NPO Linksあいづ

〒965-0035 福島県会津若松市馬場町1-20 特定非営利活動法人 会津地域連携センター内  
お問い合わせ/お申し込みの際は、お名前を記載の上お送りください。

link-aizu@naxia.jp

詳しくはWEBへ▷ <http://www.link-aizu.org/>



『NPO Linksあいづ』とは  
地域内のNPO法人等がこれまで以上に情報を共有し、各団体や構成員相互の連携・協働を通して、市民の皆さんや行政と力を合わせていくための緩やかなネットワークの構築に向けて設立された組織です。

# － 会津若松市の －

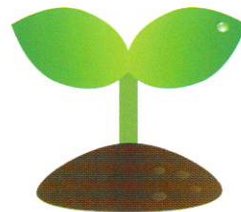
## 無料 市民活動・ソーシャルベンチャー相談窓口



- 実践活動を通して社会の役に立ちたい！
  - 地域活性化の構想をカタチにしたい！
  - 自分たちに合った法人格を選択したい！
  - 団体を活性化させ活動の幅を広げたい！
- などなど

個人や団体の方々からの幅広い相談に応じます。  
お気軽にご相談ください!!

- ・ 実際にお会いしての相談
  - ・ Zoomなどでのオンライン相談
  - ・ メールやLINEなどでの時間や場所に捉われない相談
- 御希望の方法で対応いたします。



支援希望・お問い合わせ

✉ [link-aizu@naxia.jp](mailto:link-aizu@naxia.jp)

🔍 <http://www.link-aizu.org/>

お問い合わせ、お申し込みは上記からどうぞ。  
必ず、お名前を記載の上、お送りください。



支援対象は「会津若松市内に拠点がある、もしくは拠点を置こうとしている団体や個人。」とさせていただきます。

〒965-0035 福島県会津若松市馬場町1-20  
特定非営利活動法人 会津地域連携センター内

**NPO Links あいづ**

TEL : 050-5471-1062