

# あいづわかまつ Aizu Wakamatsu 市政だより

## 10月15日

さあ、「#会津の宝探し」を  
始めましょう♪

会津若松市プレミアム商品券

【巻頭特集】



あいづわかまつ市政だより 10月15日号

編集・発行／会津若松市役所秘書広聴課

○必要事項の記入をお願いします。  
記載のないハガキは無効となる場合があります。

フリガナ	
お名前	
ご住所	〒 ー 会津若松市
電話番号 (携帯電話)	
購入希望 セット数	1セット 8,000円(10,000円分の商品券)
	2セット 16,000円(20,000円分の商品券)
	3セット 24,000円(30,000円分の商品券)
購入 希望場所	会津若松商工会議所 会津若松市南千石町6-5
	あいづ商工会河東本所 会津若松市河東町広田字沢目47
	あいづ商工会北会津支所 会津若松市北会津町下荒井字宮ノ東16-5

※希望セット数、希望場所に一つ○をつけてください。  
※この個人情報はプレミアム商品券の販売手続きにのみ使用します。

○必要事項の記入をお願いします。  
記載のないハガキは無効となる場合があります。

フリガナ	
お名前	
ご住所	〒 ー 会津若松市
電話番号 (携帯電話)	
購入希望 セット数	1セット 8,000円(10,000円分の商品券)
	2セット 16,000円(20,000円分の商品券)
	3セット 24,000円(30,000円分の商品券)
購入 希望場所	会津若松商工会議所 会津若松市南千石町6-5
	あいづ商工会河東本所 会津若松市河東町広田字沢目47
	あいづ商工会北会津支所 会津若松市北会津町下荒井字宮ノ東16-5

※希望セット数、希望場所に一つ○をつけてください。  
※この個人情報はプレミアム商品券の販売手続きにのみ使用します。

○必要事項の記入をお願いします。  
記載のないハガキは無効となる場合があります。

フリガナ	
お名前	
ご住所	〒 ー 会津若松市
電話番号 (携帯電話)	
購入希望 セット数	1セット 8,000円(10,000円分の商品券)
	2セット 16,000円(20,000円分の商品券)
	3セット 24,000円(30,000円分の商品券)
購入 希望場所	会津若松商工会議所 会津若松市南千石町6-5
	あいづ商工会河東本所 会津若松市河東町広田字沢目47
	あいづ商工会北会津支所 会津若松市北会津町下荒井字宮ノ東16-5

※希望セット数、希望場所に一つ○をつけてください。  
※この個人情報はプレミアム商品券の販売手続きにのみ使用します。

○必要事項の記入をお願いします。  
記載のないハガキは無効となる場合があります。

フリガナ	
お名前	
ご住所	〒 ー 会津若松市
電話番号 (携帯電話)	
購入希望 セット数	1セット 8,000円(10,000円分の商品券)
	2セット 16,000円(20,000円分の商品券)
	3セット 24,000円(30,000円分の商品券)
購入 希望場所	会津若松商工会議所 会津若松市南千石町6-5
	あいづ商工会河東本所 会津若松市河東町広田字沢目47
	あいづ商工会北会津支所 会津若松市北会津町下荒井字宮ノ東16-5

※希望セット数、希望場所に一つ○をつけてください。  
※この個人情報はプレミアム商品券の販売手続きにのみ使用します。

## 市長メッセージ

### 「この難局を

### 乗り越えましょう」

本市では、8月から9月にかけて新型コロナウイルス感染症の陽性患者が確認されたほか、市内の医療機関でクラスターが発生しました。市民の皆さんにおかれましては、不安な日々の中にあっても、冷静な行動をいただいております。心から感謝を申し上げます。また、医療従事者をはじめ、社会を支える活動をされている皆さんに感謝と敬意を表するとともに、陽性患者の皆さんの一日も早い回復をお祈りいたします。

これまでの感染対策を振り返りますと、国は4月から5月にかけての緊急事態宣言に伴い学校の休校や営業自粛などを要請してきました。これにより、一時的に全国的な感染拡大の状況は落ち着きを見せたものの、社会経済活動は停滞しました。本市においても市民生活や、地域経済は大きな影響を受けています。

その後、社会経済活動の段階的な再開に伴い陽性患者数は増減しており、今後は季節性インフルエンザとの同時流行が懸念されます。こうした状況の中、地域社会経済を活性化するためには、改めて感染拡大防止を徹底しつつ、社会経済活動を進めていくことが求められています。



### 感染症対策と経済対策を進めます

市では、感染症に関する情報を提供したり、発熱外来の整備・充実をしたりして感染拡大の防止に努めています。地域活性化に向けては、飲食店や観光施設、雇用の場である事業所などが、この状況乗り越えていけるように融資や給付をしたり、飲食店や宿泊施設、商店街の利用促進による地元消費と地域内循環の拡大、国のGoToトラベルと連動し、教育旅行などを充実したりして、観光振興などにも取り組んでいます。

### お得なプレミアム商品券で地元消費拡大

10月12日からは、商工会議所が実施主体になり、「会津若松市プレミアム商品券事業」が開始され、地元消費拡大による地域活性化が期待されています。

### 感染拡大を防ぎながら

### 社会経済活動に取り組みましょう

市民の皆さんにおかれましては、この状況を過度に恐れるのではなく、「正しく恐れ」、マスクの着用や手指消毒の徹底、3密の回避などの「新しい生活様式」により感染拡大を防ぎながら、買い物や飲食、地域行事への参加など、社会経済活動に取り組んでいただきたいと考えております。

引き続き、感染拡大の防止と社会経済活動の両立を図りながら、市民の皆さんと共に、この難局を乗り越えてまいりますので、ご理解とご協力をお願いします。

会津若松市に住んでいる人限定

# 会津若松市

# プレミアム商品券

購入には申し込みが必要です

申込期限

10月31日(土)

市内の参加店舗で使える  
「会津若松市プレミアム商品券」  
を販売します。  
お得な商品券を使って、  
市内で買い物をしましょう。

一人3セットまで購入できます

1,000円×10枚を  
8,000円で買える

表紙の写真



鶴城小学校の児童が遠足で鶴ヶ城に来ていました(9月28日)

10 8 3 2

10/15号

もくじ

【市長メッセージ】

この難局を乗り越えましょう

【巻頭特集】

会津若松市プレミアム商品券

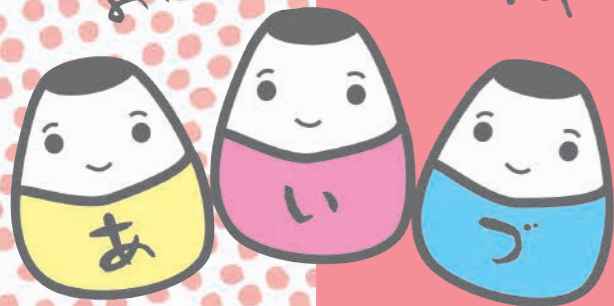
【くらし情報拡大版】

・新型コロナウイルス感染症に関連する質問にお答えします、生活支援臨時特別給付金の申請を受付中、子育て世帯臨時特別給付金を支給します

【保存版特集】

・頑張るお店をみんなで応援！

お得に買い物すんべ





## 会津若松市プレミアム商品券の申し込みから購入までの流れ

### ①専用ホームページか、はがきで申し込みください

▶ **申込期限**…10月31日(土) ※はがきの場合、当日消印有効

#### 専用ホームページ

専用ホームページ  
(<https://www.premium-aizuwakamatsu.jp>)のフォームから申し込み



専用ホームページのQRコード

#### はがき

今号の巻末のはがきに必要事項を記入し、63円切手を貼って投かん  
※官製はがきを使う場合は、住所・氏名・電話番号・購入希望セット数・希望する販売場所を記入

■ 申込時に希望する販売場所を選んでください

▶ **販売場所**…●会津若松商工会議所(南千石町) ●あいづ商工会河東本所(河東町広田) ●あいづ商工会北会津支所(北会津町下荒井)



### ②「当選通知及び購入引換券」を送ります

■ 発行部数(50,000セット)を超えた場合は抽選

■ 抽選の結果、当選者には11月15日(日)までに「当選通知及び購入引換券」をはがきで通知※落選の通知はありません



### ③引き換え期間内に商品券を購入してください

■ 「当選通知及び購入引換券」と現金を持参し、申込時に選んだ販売場所で商品券を購入してください。期限を過ぎると購入できません

▶ **期間**…11月16日(月)～12月6日(日)午前9時～午後5時※土・日曜日、祝日も可

▶ **商品券の有効期間**…11月16日(月)～令和3年2月14日(日)

▶ **注意点**…商品券は有効期限までに使用してください

▶ **取扱店**…飲食店や小売店など約600店の予定。専用ホームページや取扱店一覧チラシ(11月下旬)などでお知らせ

## 会津若松市

# プレミアム商品券を発売します

購入するには、事前に申し込みが必要です。専用ホームページか、はがきで申し込んでください。発行部数(50,000セット)を超えた場合は、抽選になります。

◎ **問い合わせ**…会津若松商工会議所(☎27-1212)、商工課(☎39-1252)



イメージ

#### 購入できる人

本市に住んでいる人

#### 申込期限

10月31日(土)

#### 引き換え期間

11月16日(月)～  
12月6日(日)

#### 「会津若松市プレミアム商品券」の価格

1セット 8,000円

※1,000円×10枚で10,000円分として利用できます

▶ **商品券内訳**…◎地元専用券＝4枚(地元店のみで使用可能) ◎全店共通券＝6枚(全ての取扱店で使用可能)

※地元店とは、会津地域に本店がある店舗か、本店が無くても売場面積が500㎡以下の店舗のこと

#### 購入できるセット数

1人3セットまで

※家族での購入の場合、例えば4人家族だと12セット、6人家族だと18セットまで申し込みができます

#### 申し込み方法

以下のいずれかの方法で申し込みしてください。※詳細は左ページを参照

■ 専用ホームページ

■ はがき

#### 注意点

●はがきでの申し込みは1人につき1枚まで。2通以上の申し込みは、1通目のみ有効 ●会津若松市以外の住所の申し込みは無効 ●引き換え期限を過ぎると購入不可 ●商品券の転売は禁止 ●ビール券や図書券、切手、プリペイドカードなどほかの商品券や電子マネーへのチャージには使用不可

※申し込み方法や使用上の注意などの詳細は、専用ホームページをご覧ください



## 学生PR部「AiZ'Sモーション」は商店街を応援しています

### 若者の視点から商店街を元気に

学生PR部「AiZ'Sモーション」では、新型コロナウイルス感染症の影響を受けている事業所の皆さんを応援するため、さまざまな取り組みをしています。その一つとして神明通り商店街を若者の視点から元気にする活動をしています。

◎問い合わせ…商工課(☎39-1252)、秘書広聴課(☎39-1206)



学生PR部「AiZ'Sモーション」二期生



市政だより9月1日号と一緒に、神明通り商店街取材して作ったパンフレットを配布しました



テレビ広報「あいづわかまつ情報チャンネル」で神明通り商店街の店舗を紹介しました



9月19日・20日、酔市で、会津産オタネニンジンを使ったシフォンケーキを販売しました(神明通り商店街振興組合と共同開発)



現在、靴下屋会津若松店と一緒に商品開発をしています。その打ち合わせをしました(8月31日)

## 会津若松市プレミアム商品券参加店を募集します

### お早めに申し込みください

新型コロナウイルス感染症の影響で売上が減少する市内の事業者の皆さんを支援するため、「会津若松市プレミアム商品券」を発行し、市民の皆さんの消費喚起を促します。現在、商品券の取扱店を募集しています。

▶参加資格…市内の小売業や飲食業、サービス業の事業所※そのほかの業種も、直接消費者に販売かサービスを提供する場合は対象。商工会議所や商工会の会員・非会員は不問

▶参加料…◎商工会議所や商工会の会員＝無料◎非会員＝10,000円

▶換金手数料…無料※12月から令和3年2月までに、全6回の換金をします。全て銀行振込とし、振込手数料はかかりません

▶申込期限…11月6日(金)※11月6日(金)までに申し込みがあった店舗のみ、11月下旬に発行する取扱店一覧チラシに掲載。それ以降に申し込みがあった店舗は専用ホームページのみに掲載。最終受付は11月30日(月)

▶申し込み方法…会津若松商工会議所やあいづ商工会河東本所、あいづ商工会北会津支所の窓口で申し込み

◎問い合わせ…会津若松商工会議所(☎27-1212)、商工課(☎39-1252)

## 「會津商人魂大盤振舞い」を実施します

### 買い物額に応じて特典チャンス

#### イベントの内容と流れ

①開催期間中にイベント参加店舗で買い物をすると500円ごとに応募シールがもらえる②もらった応募シールを専用はがきに貼る③1枚の専用はがきで最大4口(応募シール5枚で1口)まで抽選会に応募できる④応募シールを20枚集めると、4口分の抽選会への応募のほかに1,000円分の商品券がもらえる(先着3,000人)※詳細は、市のホームページをご覧ください

▶開催期間…12月1日(火)～15日(火)

#### 参加店を募集します

▶参加料…◎商店街連合会会員＝無料◎非会員＝3,000円

▶申し込み方法…会津若松市商店街連合会へ電話で申し込み

▶締め切り…10月30日(金)

◎問い合わせ…会津若松市商店街連合会(☎37-2789)、商工課(☎39-1252)



市のホームページのQRコード



新型コロナウイルス感染症の拡大防止にご協力をお願いします

# 新型コロナウイルス感染症に関連する質問にお答えします



皆さんから寄せられた問い合わせなどにお答えします

新型コロナウイルス感染症で不安や疑問があったら、気軽にご相談ください。

●問い合わせ…会津若松市新型コロナウイルス感染症に関する総合コールセンター(☎0570-026263)

**Q** 新型コロナウイルスの陽性患者に関して、公表される情報の基準を教えてください。

**A** 新型コロナウイルスの陽性患者に関する情報は、陽性患者となった人に対して保健所が聞き取り調査をし、年代・性別・居住している市町村名・発症日や、症状や容態、入院の状況などが公表されます。また、不特定多数の人が出入りする場所で新型コロナウイルス感染症が発生し、濃厚接触者の特定が困難でクラスター(集団感染)による感染拡大の恐れがあるなどの場合は、施設名などを公表する場合があります。公表にあたっては、差別や誹謗中傷につながる恐れがあることから、陽性患者や関係者から同意を得るなど、プライバシーの保護に十分配慮することが必要です。慎重な対応が求められていることへのご理解をお願いします。

**Q** 新型コロナウイルス感染症の陽性患者が発生した場合、感染が確認された事業所が自ら会社名などを公表する必要はありますか？

**A** 陽性患者が発生した場合、事業所が自ら会社名などを公表する義務はなく、また、保健所や行政から公表を要請することはありません。事業者が公表するした場合も、陽性患者や関係者のプライバシーの保護に十分な配慮が必要とされています。

**Q** インフルエンザと新型コロナウイルスの同時流行が心配です。どのようなことに注意したら良いですか？

**A** どちらも発熱などの似たような症状があり、検査をしないと判別が難しいため、国では、インフルエンザの検査に加え、新型コロナウイルス感染症の検査も地域の一般医療機関でできるよう準備を進めています。どちらの感染症もマスクの着用と手洗いの徹底で予防することと、健康管理に気を付けることが大切です。また、インフルエンザの予防接種を受けることでインフルエンザによる重症化予防につながります。なお、発熱などの症状がある場合は、早めに医療機関にご相談ください。

**Q** 新型コロナウイルス感染症の検査方法の違いを教えてください。

**A** PCR検査は、唾液か鼻咽頭拭い液からウイルスを採取し、ウイルスの遺伝子を一定量増やして体内にウイルスがいるかどうか確認します。検査は専門機関で実施し、無症状の人でも感染しているかどうか確認できるのが特徴です。ただし、ウイルスの遺伝子量を増やす必要があるため、結果が判明するまで数時間かかります。抗原検査は、専用の検査キットを使って、ウイルス特有のタンパク質と反応させることで感染しているか確認するもので、発熱などの症状がある人を対象に検査しています。PCR検査と異なり、遺伝子量を増やす必要がないため、30分程度で結果が判明します。どちらの検査も、医師の診察により検査を実施するかどうかを判断します。

**Q** 陽性患者が発生した場合、消毒はどのように行われますか？

**A** 陽性患者が発生した場合、建物の消毒は保健所の指導を受けながら建物の管理者が実施します。一般的には、換気をしながら、ドアノブやトイレなど複数の人が触れる場所を、アルコール消毒液や希釈した次亜塩素酸ナトリウム消毒液を使用して消毒します。基本は空中に薬剤を散布するような消毒は不要です。

**Q** 市では「発熱外来」が設置されていますが、どのような場合に受診することができるのですか？

**A** 「発熱外来」とは、新型コロナウイルス感染症のように新たな感染症が発生した場合に一時的に設置し、感染の疑いがある人を診察する医療機関です。市が設置している発熱外来で受診できるのは、発熱などの感染が疑われる症状がある中学生以上で、本市・磐梯町・猪苗代町に在住・通勤・通学している人です。帰国者・接触者相談センターか一般の医療機関から紹介を受けることで受診することができます。

受付期間を来年3月19日(金)まで延長します

## 生活支援臨時特別給付金の申請を受付中です

受給するには申請が必要です

新型コロナウイルス感染症の影響で、収入が減少した世帯を対象にした給付金です。この度、受付期間を延長します。

▼対象：次の全てに該当する世帯◎本市に住民票がある◎新型コロナウイルス感染症の影響により収入が減少した◎申請日直近の世帯全員の収入月額の合計が基準額以下◎申請日直近の世帯全員の預貯金の合計が基準額以下◎ひとり親世帯臨時給付金の追加給付が受けられない◎生活保護世帯でない

▼給付額：世帯に1回のみ申請口座へ振り込み◎子育て世帯(18歳に達する日以降の最初の3月31日までの子どもがいる世帯※心身に一定の障がいがあるときは20歳未満)〓8万円◎それ以外の世帯〓5万円

▼申請方法：予約の上、地域福祉課や各支所・市民センターにある所定の申請用紙に必要事項を記入の上、必要書類(減収前と直近の給与明細

や、世帯全員の通帳など※詳細は予約時に確認を添えて、追手町第二庁舎(追手町2-1-1)に持参して申請※11月2日(月)から申請会場が変わりますので、詳細はお問い合わせください。申請書は市のホームページから取得も可

▼締め切り：来年3月19日(金)

●申し込み・問い合わせ：会津若松市新型コロナウイルス感染症に関する総合コールセンター(☎0570-026263)

### 世帯全員の収入月額と預貯金の合計額の基準額(単位：万円)

	世帯全員の収入月額の合計	世帯全員の預貯金額の合計
単身世帯	7.8	46.8
2人世帯	11.5	69.0
3人世帯	14.0	84.0
4人世帯	17.5	100.0
5人世帯	20.9	100.0
6人世帯	24.2	100.0
7人世帯	27.5	100.0

◎収入や預貯金には、特別定額給付金は含まれません◎給与収入は、総支給額、個人事業主の場合は、売上から経費を除いた額

新生児を対象とした給付金です

## 子育て世帯臨時特別給付金を支給します

子育て世帯を応援します

市では、未来を担う子どもの誕生をお祝いするとともに、子育て世帯を応援するため、「子育て世帯臨時特別給付金」を支給します。対象となる世帯には、申請書を郵送しますので、必要事項を記入の上、申請してください。

▼給付対象者：令和2年4月28日(令和3年4月1日)に生まれ、出生後、最初の住民登録が会津若松市である

子ども

▼申請できる人：対象の子どもを養育する父か母※特別な事情があると認められる場合は、父母に代わり、対象の子どもを養育する人。詳細は問い合わせ

▼給付額：給付対象者1人につき10万円

▼申請の流れ：左表の通り

▼締め切り：来年4月30日(金)

●問い合わせ：子ども家庭課(☎39-1243)

### 子育て世帯臨時特別給付金の申請の流れ

①市から対象になる世帯へ「申請書」と「返信用封筒」を郵送します



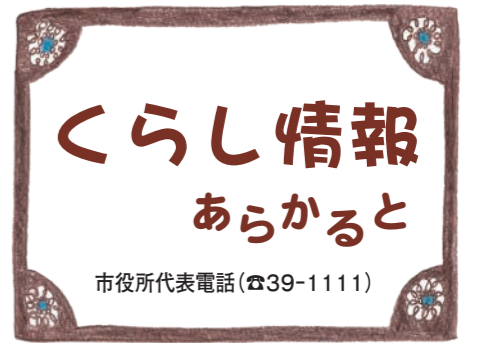
②申請者は、申請書に必要事項を記入し、「申請者の本人確認書類の写し(運転免許証やマイナンバーカード、パスポートなど)」と「申請者名義の預金通帳またはキャッシュカードの写し」を添付し、返信用封筒で返送してください

※子ども家庭課に児童手当や子ども医療費の手続きで来たときに申請することもできます



③申請内容を確認し、支給を決定した場合、指定の口座に振り込みます

**記事を読む際の注意点** ▶費用・受講料などの記載がないものは無料▶「◇申し込み」の記載があるものは必ず事前の申し込みが必要▶特別な記載がない限り申し込みは先着順で、定員になり次第締め切り▶申し込みは原則として月～金曜日、午前8時30分～午後5時15分に受け付け※祝日は休み▶郵送で申し込みの場合は、特別な記載がない限り締め切り日に必着



**インフルエンザ**

インフルエンザワクチンを接種するときのお願い

今年、インフルエンザと新型コロナウイルス感染症が

インフルエンザと新型コロナウイルスの違い		
	インフルエンザ	新型コロナウイルス
症状	ワクチン接種の有無などにより差があるものがある	発熱に加えて、発熱・味覚障害・嗅覚障害を伴うことがある
潜伏期間	1～2日	1～14日 ※平均5～6日
無症状感染の確率	10% ※無症状患者では、ウイルス量は少ない	数%～60% ※無症状患者でもウイルス量は多く、感染力が強い
ウイルスの排出期間	5～10日 ※多くは5～6日	遺伝子は長期間検出するものの、感染力があるウイルスの排出期間は10日以内
ウイルス排出のピーク	発病の2～3日後	発病の1日前
重症度	多くは軽症～中等症	重症になりうる
致死率	0.1%以下	3～4%
ワクチンの有無	使用可能だが、季節ごとに有効性が異なる	開発中であるものの、現時点で有効なワクチンはない
治療薬	あり	軽症例は確立された治療薬はなく、多くの薬剤が臨床治験中

[参考] (一社)日本感染症学会の提言(令和2年8月3日)より

**タクシー**

タクシーの買い物代行サービス

タクシー事業者が、スーパーマーケットやドラッグストア

同時に流行する可能性があり、ます(インフルエンザと新型コロナウイルスの違いは左表参照)。新型コロナウイルスのワクチンは開発中ですが、インフルエンザはワクチンの接種により重症化を防ぐことができます。

国から、高齢者へのワクチンの接種を優先する方針が示されていますので、ご協力を願います。なお、接種するときは、ワクチンの在庫状況などを医療機関に確認してから受診してください。

▼10月1日から早めの接種をお勧めしている人：◎満65歳以上の人◎満60歳～65歳未満の人で、心臓・腎臓・呼吸器

の機能障がいやヒト免疫不全ウイルスによる免疫の機能障がいがあり、身体障害者手帳1級に該当する人

▼10月26日(月)以降で早めの接種をお勧めする人：◎医療従事者◎基礎疾患がある人◎妊娠している人◎生後6カ月～小学2年生

●問い合わせ：健康増進課(☎39・1245)

実施するタクシー会社	
タクシー会社	電話番号
あいづタクシー	☎0120-69-2468
会津交通	☎0120-54-6700
葵タクシー	☎37-1533
広田タクシー	☎75-2321
白虎タクシー	☎29-0101

▼利用方法：①左記のQRコードを読み込み、専用ホームページにアクセスする②メニューを選び、各店舗に電話で注文する③商品が届いたら、配送料(一律500円)と商品代を支払う

◇問い合わせ：地域づくり課(☎39・1209)



**コールセンター**

会津若松市新型コロナウイルス感染症に関する総合コールセンター

「新型コロナウイルス感染症の影響で収入が減ってしまった」とどのような支援があるか教えてほしい」など、新型コロナウイルス感染症に関する困り事であれば、どんなことでも気軽に電話ください。

▼相談先：会津若松市新型コロナウイルス感染症に関する総合コールセンター(☎0570・026263)

◇問い合わせ：秘書広聴課(☎39・1206)

**届け！ お店ごはんプロジェクト**

利用者が飲食店に注文した商品をタクシー事業者が届けます。対象は、市内の中心部からおおむね3kmから4km以内に住んでいる人と、東山温泉の一部の旅館に宿泊している人です。

◇問い合わせ：地域づくり課(☎39・1209)

郵便はがき 9 6 5 0 8 1 6

63円切手を貼ってください

会津若松市南千石町6-5 会津若松商工会議所内

「プレミアム商品券」事務局 行

郵便はがき 9 6 5 0 8 1 6

63円切手を貼ってください

会津若松市南千石町6-5 会津若松商工会議所内

「プレミアム商品券」事務局 行

郵便はがき 9 6 5 0 8 1 6

63円切手を貼ってください

会津若松市南千石町6-5 会津若松商工会議所内

「プレミアム商品券」事務局 行

郵便はがき 9 6 5 0 8 1 6

63円切手を貼ってください

会津若松市南千石町6-5 会津若松商工会議所内

「プレミアム商品券」事務局 行

訂正 10月1日号31ページ、11月1日(日)の休日当番薬局に訂正があります。正しくは、あいあい薬局城北店(城北町☎37-7701)です

# 頑張るお店をみんなで応援！

市や県の事業に参加している飲食店などの情報をまとめました。  
事業の詳細や最新情報は市のホームページをご覧ください。



市のホームページのQRコード



## 各事業の内容をお知らせします！

### 会津酒場スタンプラリー

コミュニケーションアプリ「LINE」を利用したスタンプラリーです。下のQRコードを読み込んで、LINE公式アカウント「会津酒場スタンプラリー」と友達になってから、参加店舗で3,000円以上の飲食をすると精算時に1店舗一人あたり1ポイントもらえます。3店舗分を集めると、3,000円分のお食事クーポンがLINEで届きます。また、タクシー割引クーポンや会津清酒で乾杯キャンペーンも実施中ですので、ご利用ください。



このQRコードを読み込むと友達になれます

●問い合わせ…商工課 ☎ 39-1252

### あいづ観光応援券(あかべこ券)

7月に市内の宿泊施設や観光施設、飲食店などで利用できるプレミアム付きの商品券「あいづ観光応援券(あかべこ券)」を販売しました。あかべこ券の利用期限は来年1月10日(日)までです。お早めにご使用ください。なお、最新の店舗情報などは「会津若松観光ナビ」内の専用ページをご覧ください。※あいづ観光応援券(あかべこ券)は既に完売しました



あかべこ券のホームページのQRコード

●問い合わせ…観光課 ☎ 39-1251

### がんばる<sup>おらほ</sup>地元の飲食店応援券(エール券)

飲食店などで利用できるプレミアム付きの商品券「がんばる地元の飲食店応援券(エール券)」を対象店舗で販売しています。1枚1,000円で、1,100円か1,200円の食事券として利用できます(取り扱い店舗により異なりますので、直接店舗に確認してください)。最新の店舗情報は、専用のホームページをご覧ください。



エール券のホームページのQRコード

▶利用期限…来年1月31日(日)  
●問い合わせ…県庁商工総務課 ☎ 024-521-8531

### あいづ食の陣・秋(会津米・酒)

10月から12月のテーマ食材は、「米と酒」です。水の良さに加え、会津盆地特有の朝晩と昼の温度差が甘みのある良質な米を育てます。また、会津地域では、この風土に加え、良質な米と豊かな水源に恵まれ、古くから酒造りが行われてきました。会津清酒は、香り高く味わいが豊かなのが特徴です。あいづ食の陣に加盟する飲食店や宿泊施設など74店舗では、会津産米を使った特別メニューの提供や、米や酒の販売が行われています。メニューなどの詳細は、あいづ食の陣のホームページをご覧ください。



あいづ食の陣のホームページのQRコード

●問い合わせ…農政課 ☎ 39-1253

飲食店などの各事業参加状況 (令和2年9月23日時点)						
	名称	電話	あかべこ券	エール券	酒場スタン プラリー	あいづ 食の陣・秋
ま	お食事処 まり	0242-23-9812	○			
	喜多方ラーメンまるたか食堂	0242-23-7363	○			
	会津町方伝承館	0242-22-8686	○			
	まるやま 会津門田店	0242-29-9111	○	○		
	松本家	0242-27-2009	○			
	まるそう食堂	0242-27-9511		○		
	JA 会津よつば まんま〜じゃ	0242-24-0831				○
	まんぶく食堂	0242-75-2335		○		
	割烹 萬花楼	0242-27-4567		○		
	スナックみかど	0242-24-5215		○		
	スナックみき	0242-22-8839			○	
	食味館みやした	0242-22-0923		○		
	居酒屋 源	0242-28-0771			○	
	魅羽	0242-32-1422	○		○	
	福西本店 店蔵	0242-85-7740	○			
	会津東山温泉 向瀧	0242-27-7501	○			
	元祖會津中華そば めでたいや	0242-33-0288	○			
	居酒屋 土竜	0242-85-6776		○	○	
	木育広場もくれん	0242-23-7178	○			
	食房もりなが	0242-26-8242	○			
	もめん絲	0242-27-8663	○			
	momo 鈴吉・ピザ瓦	0242-22-2398		○		
や	YAKi 家	0242-23-8876		○		
	焼きや	0242-22-0120		○	○	
	いにしえ夢街道 やまが本店	0242-26-4123	○			
	やまが 飯盛山店	0242-23-4020	○			
	やまが 会津藩校日新館店	0242-75-2525	○			
	大江戸温泉物語あいづ やまが売店	0570-011-260	○			
	東山グランドホテルショッピングプラザ やまが	0242-38-3600	○			
	会津慶山焼 やま陶	0242-26-2507	○			
	釜めし 山葵	0242-32-3035	○			
	やきとり家すみれ 会津若松店	0242-23-7421	○	○	○	
	山形屋本店	0242-22-5769	○			
	山際食彩工房	0242-85-7703				○
	株式会社 山城屋	0242-22-0141				○
	山田民芸工房	0242-23-1465				
	やんちゃ	0242-32-5231			○	
	YUKKURA Inn(ユックライン)	0242-29-1000	○			
	ごはん処 結や	080-8848-5628	○			
	語らいとダイニングの店 ゆめじ	080-4159-4918			○	
	居酒屋 よさく	0242-25-4614	○		○	
	よろずや	0242-32-2177	○			
ら	楽故事	0242-75-2525	○			
	お食事処 居酒屋 楽天家	0242-24-0811	○	○		
	喜多方ラーメン来夢 会津若松駅前店	0242-93-6277	○			
	喜多方ラーメン来夢 会津若松門田店	0242-29-0455	○			
	ラファエロ	0242-85-7930		○		
	らぶ LOVE ラブ	0242-24-6922			○	
	リオン・ドール※市内全店舗があいづ食の陣・秋に参加					○
	小袖屋・凜	0242-28-0800	○			
	Luminous	0242-37-7117			○	
	Ray	0242-23-9666			○	
	レストランラレゾン	0242-93-6355	○	○		
	まちの駅ロータス村 LotusWoodVillage	0242-93-8488	○			
	うまいもん処ろばたや	0242-85-6440	○			
わ	気まぐれ厨房わいがや	0242-27-5855		○		
	そば処 和田	0242-28-1001	○	○		○
	会津若松ワシントンホテル	0242-22-6111	○			
	和彩だいにんぐ夢家	0242-23-8696	○		○	
	有限会社渡久商店	0242-22-1422				○
	one's home	0242-93-5668	○	○		
	和風ダイニング輪	0242-23-9099	○			

【問い合わせ】  
会津若松市新型コロナウイルス感染症に関する総合コールセンター(☎0570-026263)

飲食店などの各事業参加状況 (令和2年9月23日時点)						
	名称	電話	あかべこ券	エール券	酒場スタン プラリー	あいづ 食の陣・秋
あ	会津トラベルサービス株式会社	0242-24-6666	○			
	会津のお米 ㈱あいづ松川	0242-22-5294				○
	地酒案内処 會津蔵武	0242-85-6039			○	○
	会津交通株式会社	0242-26-6655	○			
	會津酒楽館	0242-22-1076	○			○
	会津干支小法師	0242-28-6651	○			
	会津干支小法師(シヨップかでの)	店舗番号無し	○			
	会津蜂蜜株式会社	0242-27-2912	○			
	會津バル	0242-36-7257	○		○	○
	あいづ広域観光情報センター あいらんしょ	0242-23-7854	○			
	串焼居酒屋 会津豚とん拍子	0242-37-0888		○	○	
	会津ブランド館	0242-25-4141	○			
	Aizu Patisserie Ar.	0242-24-0933	○			○
	会津 YOROZUYA	0242-36-7787		○		
	味処 岩代	0242-23-8767		○		
	フレッシュあけぼの	0242-26-6216		○		
	アルテマイスター 保志	0242-26-4622	○			
	スペース・アルテマイスター	0242-26-4621	○			
	AdoriA 北出丸カフェ	0242-27-3600	○			
	㈱荒井工芸所・笑美	0242-24-0020	○			
	祈りの里 会津村(法園寺会津別院)	0242-75-3434	○			
	会津葵 シルクロード文明館	0242-27-1001	○			
	会津葵 南蛮館	0242-22-2010	○			
	会津葵 本店	0242-26-5555	○			
	會津一國庵	0242-23-7198	○			
	あんていーくcafe中の蔵	0242-22-0454	○			
	JA 会津よつば あぐりかふえ C's	0242-24-5522	○			○
	彩喰彩酒 會津っこ	0242-32-6232	○		○	○
	芦ノ牧グランドホテル	0242-92-2221	○			
	会津鉄道株式会社 西若松駅会津鉄道窓口	0242-28-5885	○			
	會ベーグル	0242-23-7775	○			
	アンティーク月乃	090-4636-7222	○			
	スナック アゲイン	0242-39-6357	○		○	
	蕎麦・居酒屋 あん呑	0242-88-9042			○	
	会津乗合自動車株式会社	0242-22-5555	○			
	會津壹番館	0242-27-3750	○			
	会津交通観光株式会社	0242-24-3030	○			
	会津鉄道株式会社 芦ノ牧温泉駅	0242-92-3766	○			
	赤い屋根	0242-75-3069	○			
	R.kitchen	0242-29-7388	○			
	会津磐梯カントリークラブ	0242-94-2011	○			
	葵観光タクシー	0242-37-1533	○			
	会津観光物産センター	0242-22-2945	○			
	㈱会津ドリーム開発	0242-92-2336	○			
	赤から 会津若松二トリ店	0242-23-8003		○		
	カフェ・アクティブ	0242-23-4361				○
	IZAKAYA aN	0242-32-2811		○		
	呑み処十六夜	0242-27-7070		○		
	石本米穀店	0242-22-2401				○
	いろりの宿 芦名	0242-26-2841	○			
	一風亭	0242-28-4885	○			
	畳の稲忠	0242-27-1048	○			
	十割手打ち蕎麦一會庵	0242-37-7164	○			
	飯盛分店	0242-22-5818	○			
	ホテルいづみや	0242-27-5538	○	○		
	伊勢屋製菓	0242-22-1652	○			
	飯盛山観光センター イガラシ	0242-26-8561	○	○		
	㈱植木屋商店	0242-22-0215	○			○
	魚志	0242-23-4345		○		
	Cafe&Bar UNO	0242-29-6500			○	
	㈱うめや商店	0242-22-1547	○			
	ウィスキーショップ アクアヴィテ	080-9336-1964	○			
	卯之家	0242-27-2067	○			
	居酒屋 蛸びす亭	0242-23-1318	○	○	○	○



飲食店などの各事業参加状況 (令和2年9月23日時点)						
	名称	電話	あかべこ券	エール券	酒場スタン プラリー	あいづ 食の陣・秋
た	お菓子の蔵 太郎庵 七日町菓房	0242-93-9388	○	○		
	ホテルタカコー	0242-27-7117	○			
	居酒屋 大統領	0242-88-2886		○		
	居食屋 太平楽	0242-29-6385	○	○	○	○
	中華料理 大龍軒	0242-29-5600		○		
	元祖輪箱飯 割烹 田季野	0242-25-0808	○			○
	料理旅館 田事	0242-24-7500	○	○		○
	庄助の宿 瀧の湯	0242-29-1000	○			○
	鍋と焼き肉 だるま	0242-27-1129	○			
	宿たかや	0242-22-2265	○			○
	たけとう茶屋	0242-22-1068	○			
	居酒屋 竹の娘	0242-85-6445			○	
	居酒屋 だいこん家	0242-26-9508	○	○		
	Pizzeria Da Ciro	0242-85-6638		○		
	Tarō 食堂	0242-85-7751	○	○	○	○
	台湾キッチン 會津ウルトラ	0242-32-5233	○			○
	旅 Cafe RICE FIELD	0242-23-8484	○			○
	介護タクシー たいよう	0242-77-4762	○			
	ちゃんこやぐら太鼓	0242-25-1413	○			
	會津桜鍋鶴我 會津本店	0242-29-4829	○		○	
	會津懐石鶴我 東山総本山	0242-23-8294	○			○
	鶴ヶ城	0242-27-4005	○			
	鶴ヶ城売店	0242-27-4005	○			
	月のあかり	0242-29-1000	○			
	會津着物レンタル 鶴雅	090-2361-6411	○			
	鶴ヶ岡茶寮	0242-26-6052	○	○		
	鶴ヶ城会館	0242-28-2288	○	○		
	旅館 田園	0242-27-2403	○			
	Soupcurry&Dining tipu	0242-77-4037	○		○	○
	Derd(ディード)	0242-24-2211			○	
	酒菜天味	0242-93-5160	○	○	○	○
	Teppanyaki あいづ家	0242-29-0371	○		○	
	和風料理 停車場	0242-29-0222		○		
	田伝夢思	0242-27-5215		○		○
	地酒処 天竜	0242-25-1484			○	
	とんかつ番番	0242-27-6327	○	○	○	○
	東横イン 會津若松駅前	0242-32-1045	○			
	豆ふ屋 cafe shun	0242-27-1024		○		
	とんかつ とん亭	0242-27-2191	○	○		
	手打ちそば・うどん 徳一	0242-28-5681	○	○		○
	とおりゃんせ	0242-24-9054			○	
	お好みハウスどんどん	0242-32-8055	○	○		
	きものべんりや としの坊	0242-22-9363	○			
	會津とんかつの店 とん八	0242-22-1078	○	○	○	
	會津・東山温泉 御宿 東鳳	0242-26-4141	○			○
	DOG HOUSE	0242-27-5858			○	
	とり助	店舗番号無し	○			
な	頑固そば道具會津中村豊蔵	0242-22-1554	○			
	なぬか町茶房 結	0242-23-7302	○	○		○
	七日町観光案内所	0242-23-9611	○			
	元祖煮込みソースカツ丼の店 なかじま	0242-24-5151	○			○
	十割手打ちそば処中むら	0242-24-4617	○			
	株式会社長門屋 七日町店	0242-29-7070	○			
	株式会社長門屋 本店	0242-27-1358	○			
	居食・居酒屋 なごみ	0242-33-5155		○		○
	會津藩校日新館	0242-75-2525	○			
	有限会社 二瓶商店	0242-27-3064				○
	ニューベガサス	0242-23-1501			○	
	煮ん煮くya	0242-23-8540		○	○	
	ぬりー七日町店	0242-85-7211	○			
	呑み処 ねこ八	090-3361-9054			○	
	ねぼけ茶屋	0242-32-8088	○	○	○	○
	トラットリア・ネモ	0242-32-0203		○		
	花小路 のり平	0242-25-2577	○		○	

飲食店などの各事業参加状況 (令和2年9月23日時点)						
	名称	電話	あかべこ券	エール券	酒場スタン プラリー	あいづ 食の陣・秋
か	the bar cozy	0242-33-0752			○	
	こだわりやま 會津若松駅前店	0242-37-0223	○		○	
	ベーカリー&カフェ コパン	0242-93-7566	○			○
	ホームベーカリー コビヤマ	0242-22-1898		○		
	悟空林	0242-24-1666	○			
	カレーハウス CoCo 壱番屋 會津若松千石通店	0242-38-3420	○			
さ	サパークラブ・フールズ	0242-36-7778	○		○	
	菜華楼 會津若松店	0242-27-8008		○		
	酒処 蓮	0242-77-4631		○		
	beercafe thirdplace	0242-77-5085	○		○	
	櫻	0242-33-6630		○	○	
	櫻妓	0242-32-1688		○		
	串焼 さぶろく亭	0242-32-8227	○	○	○	
	會津さざえ堂 山主飯盛本店	0242-22-3163	○			
	更紗	0242-22-3141			○	
	お食事処 更科	0242-27-5413	○			
	さんなんぼう	0242-28-7100		○		
	株式会社白木屋漆器店	0242-22-0203	○			
	酒場 時遊人 旬の會津	0242-93-5323	○	○		○
	ラーメン居酒屋 寿楽	0242-24-8641	○		○	○
	渋川問屋	0242-28-4000	○	○		○
	Shot Bar Rush	0242-25-1557	○	○	○	
	合資会社 庄助製菓本舗	0242-27-0287	○			
	重慶	0242-25-2331	○			
	Panfeel SHUN	0242-26-8318		○		
	しゅんさい 鱗	0242-85-6492	○	○		
	Shine ~シャイン~	0242-36-7703	○		○	
	しゃとれ蔵	0242-26-9067	○	○		
	Chantilly	0242-93-0742		○		
	JUICY ~ジュシー~	0242-85-8545			○	
	Shell	0242-33-3403			○	
	あいづ浪漫亭 しおぐら	0242-93-7500	○	○	○	○
	食ばん道 會津若松店	0242-93-8083	○			
	JA 會津よつば 旬菜館	0242-33-7622				○
	蛇の目寿し	0242-22-0462			○	
	代田まんじゅう本舗	0242-75-2067	○			
	割烹 水林	0242-22-0645		○		
	すし万大将	0242-22-1980	○	○	○	
	漆器工房 鈴武	0242-27-9426	○			
	炭火烧肉 棕櫚	0242-32-5433	○		○	
	瑞兆	0242-22-8801	○			
	会席料理 鈴乃紀	0242-27-8060	○			
	鈴木飯店	080-5224-7285		○		○
	鈴木屋利兵衛	0242-22-0151	○			
	すなっく 駅まえ	0242-75-3071		○		
	スナック楓	090-4315-0017			○	
	スナック ドルフィン	090-9031-0226			○	
	スポーツバー ウィザーズ	0242-29-1665	○	○	○	
	會津迎賓館寿し万	0242-25-3311	○			
	末廣酒造 嘉永蔵	0242-27-0002	○			
	料亭 翠雲	0242-24-1919	○			
	鈴善漆器店	0242-22-0680	○			
	SLY CAFE	0242-32-2445		○		
	カラオケ喫茶&スナック せせなぎ	0242-23-8100			○	
	洋食屋 セピア	0242-28-3900		○		
	芦ノ牧温泉 仙峡閣	0242-92-2026	○			
	らーめん餃子のお店 関さん	0242-38-8134	○			
	関漆器店	0242-25-0151	○			
	特定非営利活動法人 素材広場	0242-85-7355	○			
た	旅工房あいづ株式会社	0242-27-2000	○			
	お菓子の蔵 太郎庵 西栄町店	0242-28-8310	○			
	お菓子の蔵 太郎庵 會津城南店	0242-28-1500	○			
	お菓子の蔵 太郎庵 にいでら工房	0242-26-2137	○	○		
	お菓子の蔵 太郎庵 會津総本店	0242-32-2877	○			

飲食店などの各事業参加状況 (令和2年9月23日時点)						
	名称	電話	あかべこ券	エール券	酒場スタン プラリー	あいづ 食の陣・秋
あ	あいづふるさとアンテナショップ 駅カフェ	0242-39-3880	○			
	肴鰻のえびや	0242-22-1288	○	○		
	エンジェルドリーム	0242-39-3839			○	
	居酒屋 お江戸	0242-33-5515		○		
	小澤ろうそく店	0242-27-0652	○			
	鶯宿亭 飯寺店	0242-29-0880				○
	大江戸温泉物語あいづ	0570-011-260	○			
	ホテル大阪屋	0242-22-5305	○			
	Bar Octave(バーオクターブ)	0242-24-3634	○		○	
	スペース・カフェ おくのくら	090-4638-7139	○			
	大竹ブルーベリー園	0242-93-2880	○			
	大川荘	0242-92-2111	○			
	お好み焼き 鉄板焼き 廣	0242-22-5566		○		
	ダイニングバー オルテンシア	0242-22-6668	○	○	○	
	おやど東山	0242-28-1222	○			
	オリエントインターナショナルサービス	0242-75-2929	○			
	会津松平氏庭園御薬園	0242-27-2472	○			
	大久保商店	0242-22-6482	○			
	お秀茶屋	0242-27-5100		○		
	か	kaien Hostel & Café BAR	0242-85-6974	○		
香おる		0242-22-7662			○	
会津居酒屋・郷土料理 籠太		0242-32-5380				○
割烹 萬里		0242-22-8502		○		
歌謡スタジオスナック 彩歌		0242-24-5622		○		
奥会津食彩蔵 河内屋		0242-37-7533	○			
上酒林		0242-32-2288	○	○	○	
菓子工房がぶり		0242-29-4177	○			
家族食堂 翔屋		0242-36-7445		○		
かみしろや		0242-26-8648	○	○		
仕出し弁当かんのや		0242-22-3904	○	○	○	○
めん屋 河京		0242-75-5855	○			
亀井鮨		0242-22-9744	○			
カラオケスナック Volume		0242-26-2558			○	
酒粋心 我流		0242-32-3700			○	
ラーメン金ちゃん		0242-32-6120	○			
亀鶴寿司		0242-27-8596	○		○	
炙りや 牛ぞう		0242-24-1129	○	○		
桐屋・権現亭		0242-25-3851	○			○
分家 吉兵衛		0242-33-0844	○			
キッチン大町 杏		0242-93-6100	○	○		
喫茶 杏		0242-29-0819		○		
牛乳屋食堂		0242-92-2512	○	○		○
きもの伝承・雑貨商きずな		0242-24-0227	○			
輝星〜キラキラボシ〜		0242-22-8223			○	
喜多方ラーメン専門店 喜鈴		0242-23-8084	○			
和風れすとらん くいしん坊		0242-26-8239	○	○	○	
元祖 会津ソース串かつ 串鶴		0242-32-6094	○	○		
Gunes		090-4555-5388		○		
Gran Rose		0242-25-0921			○	
グリーンホテル会津		0242-24-5181	○			
グルアール		0242-24-9822			○	
くるくる軒		0242-24-9050	○	○		
くつろぎ宿 新滝		0242-26-0001	○			
くつろぎ宿 千代滝		0242-26-0001	○			
空山 NEO 七日町店		0242-22-7272	○	○		
菓子司 熊野屋 七日町店		0242-22-7411				○
Dining Bar Clover		0242-93-5277	○	○	○	
居酒屋 源蔵		0242-24-9138	○			
会津幸泉小法師(飯盛山)		0242-85-6218	○			
高麗家	0242-25-4129	○	○			
COCOKARA	0242-26-0651				○	
Coral	0242-24-3013		○			
料理旅館 今昔亭	0242-26-4126	○			○	
生活協同組合コープあいづ※市内全店舗があいづ食の陣・秋に参加					○	

飲食店などの各事業参加状況 (令和2年9月23日時点)						
	名称	電話	あかべこ券	エール券	酒場スタン プラリー	あいづ 食の陣・秋
な	居酒屋 野むら	0242-23-7661			○	
	は	手作り体験ひろば番匠	0242-27-4358	○		
は	肴ハニー松本	0120-888-328	○			
	居酒屋 はな	0242-85-6505		○		
	會津の食彩 花咲	0242-85-8889		○		○
	和風料理 花の園	0242-26-2215		○		
	バーラージロー	0242-25-2002	○			○
	酒家 盃爛処	0242-25-0062			○	
	Honey	0242-23-4777		○		
	肴萬来軒 鶴賀店	0242-24-2575	○			
	肴萬来軒 千石店	0242-24-5280	○			
	レストランテ パパカルド	0242-93-7887	○			○
	スナック パピヨン	0242-32-2237	○		○	
	カフェ はら笑	090-2849-8885				○
	會津東山温泉 原瀧	0242-26-4126	○			○
	パティスリー白亜館	0242-27-0898	○			
	介護タクシー ハッピーロードランラン	0120-972-850	○			
	Food & Bar 晴屋	0242-22-1677		○		
	坂新	0242-23-8213		○		
	ビーンズ	0242-28-5077		○		
	会津路菓子処 白虎堂	0242-22-1123	○			
	白虎隊伝承史学館 伝承茶屋	0242-26-1022	○			
	溪流の宿 東山ハイマートホテル	0242-27-6155	○			
	東山グランドホテル	0242-27-3500	○			
	美工堂	0242-27-3200	○			
	合資会社広田タクシー	0242-75-2321	○			
	東山パークホテル新風月	0570-050-780	○			
	Bistro コロンボ	0242-77-6537		○		
	白虎タクシー	0242-29-0101	○			
	東山庵	0242-26-6013	○	○		
	ひょうたん駒	0242-27-1133		○		
	ひらの食堂	0242-75-2023		○		
	福西漆器店	0242-27-0845	○			
	フルーツランド北会津	0242-58-3646	○			
	芦ノ牧プリンスホテル	0242-92-2321	○			
	会津武家屋敷	0242-28-2525	○			
	旅館 ふじみ	0242-22-2383	○			
	ブルーコーンズ ダイニング	0242-75-5507		○		
	プロント会津若松店	0242-28-8355	○	○		
	不動館小谷の湯	0242-92-2311	○			
	福島県立博物館ティールーム	0242-28-7638	○			
	ホテル 伏見荘	0242-27-2944	○			
福西本店	090-9422-2924	○				
洋食家 ふらいと	0242-27-6027		○			
fuzzy	0242-23-8139			○		
french style La Shun	0242-32-2141		○		○	
プロレス BAR INFINITY	0242-23-4666			○		
ほしばん絵ろうそく店	0242-27-1873	○				
元祖ほもん道場 会津清水通り店	0242-24-9484	○		○		
野菜レストラン ポタジエ	0242-93-8404	○	○		○	
農家民宿 穂多瑠	090-5353-1124	○	○		○	
割烹 芳登里	0242-26-0426		○	○		
笑楽食酒 ほっぺ	0242-22-5675		○	○		
ま	レストランバー マーティン	0242-25-3536			○	
	松本養蜂総本場	0242-26-1823	○			
	民芸の館 松良	0242-24-2503	○	○		
	會・マチエール(matiere)	0242-23-8713	○	○		○
	居酒屋 舞酒	0242-24-6420	○	○	○	○
	とんかつ ます八	0242-26-1410		○		
	マブハイ	0242-23-7786			○	
	芦ノ牧温泉 丸峰別館 川音	0242-92-2121	○			○
	まるみや	0242-75-2310		○		
	会津酒坊 マルミ屋	0242-25-3313	○			
	CAFÉ&DELI MARC	0242-36-7710	○			○