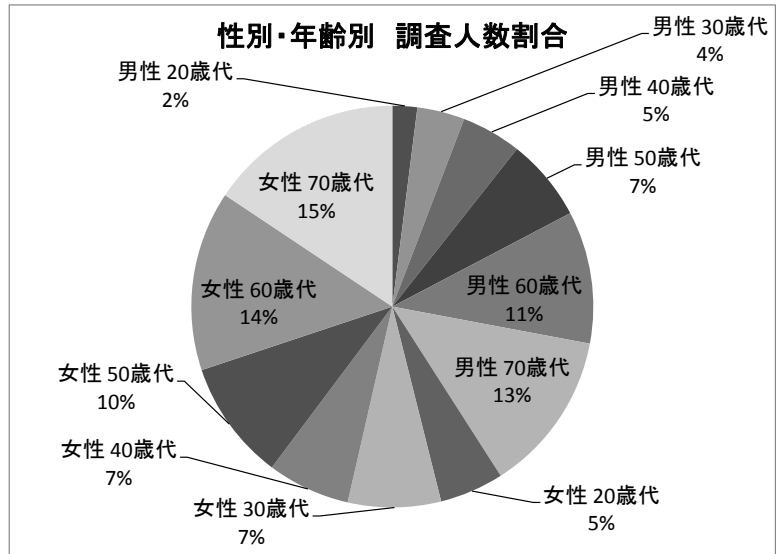


1 全市年代別・性別無作為抽出者 結果

性別・年齢別人数

性別	年齢	集計	参加者数	送付数	参加割合
男性	20歳代	12	15		
	30歳代	23	29		
	40歳代	29	34		
	50歳代	40	49		
	60歳代	64	81		
	70歳代	78	101		
男性計		246	309	1196	25.8%
女性	20歳代	31	42		
	30歳代	45	49		
	40歳代	40	45		
	50歳代	58	63		
	60歳代	87	92		
	70歳代	94	104		
女性計		355	395	1197	33.0%
総計		601	704	2393	29.4%



性別・年代別 服薬者

性別	年齢	服薬あり	服薬なし	未記入	総計
男性	20歳代	1	8	3	12
	30歳代	5	15	3	23
	40歳代	8	16	5	29
	50歳代	17	19	4	40
	60歳代	44	19	1	64
	70歳代	59	14	5	78
男性計		134	91	21	246
女性	20歳代	3	26	2	31
	30歳代	4	36	5	45
	40歳代	10	28	2	40
	50歳代	16	34	8	58
	60歳代	50	31	6	87
	70歳代	67	18	9	94
女性計		150	173	32	355
総計		284	264	53	601

服薬あり	服薬なし
11.1%	88.9%
25.0%	75.0%
33.3%	66.7%
47.2%	52.8%
69.8%	30.2%
80.8%	19.2%
59.6%	40.4%
10.3%	89.7%
10.0%	90.0%
26.3%	73.7%
32.0%	68.0%
61.7%	38.3%
78.8%	21.2%
46.4%	53.6%
51.8%	48.2%

性別・年代別 栄養指導の有無

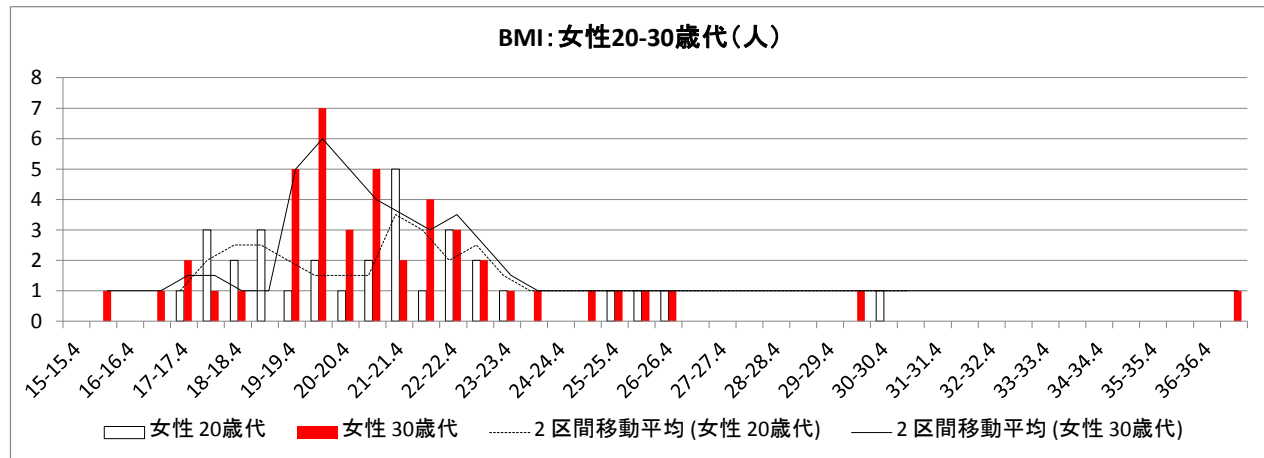
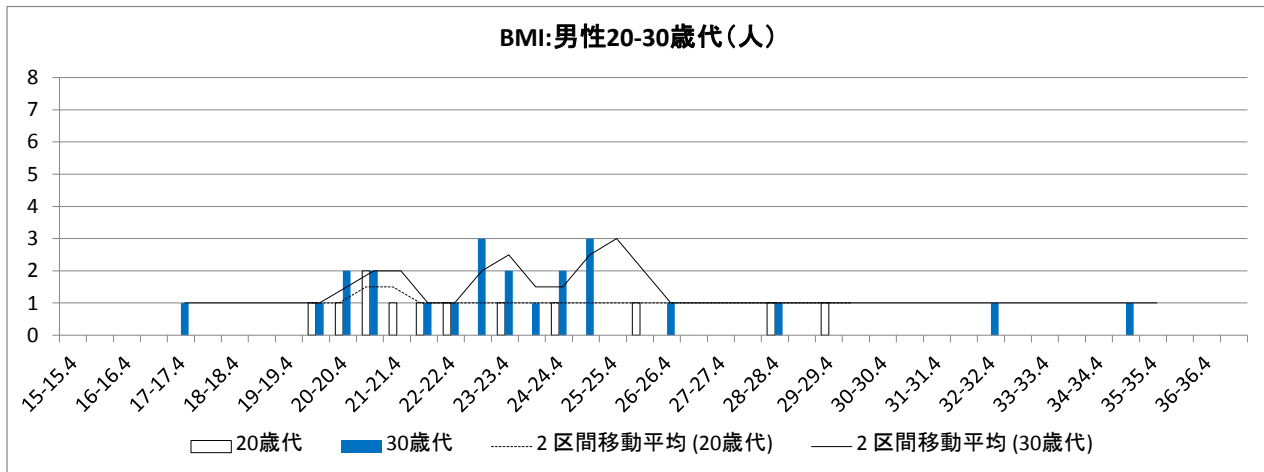
性別	年齢	栄養指導あり	栄養指導なし	未記入	総計
男性	20歳代		8	4	12
	30歳代		17	6	23
	40歳代	1	23	5	29
	50歳代	2	28	10	40
	60歳代	12	41	11	64
	70歳代	11	51	16	78
男性計		26	168	52	246
女性	20歳代	1	27	3	31
	30歳代	1	36	8	45
	40歳代	1	37	2	40
	50歳代	2	43	13	58
	60歳代	7	69	11	87
	70歳代	6	67	21	94
女性計		18	279	58	355
総計		44	447	110	601

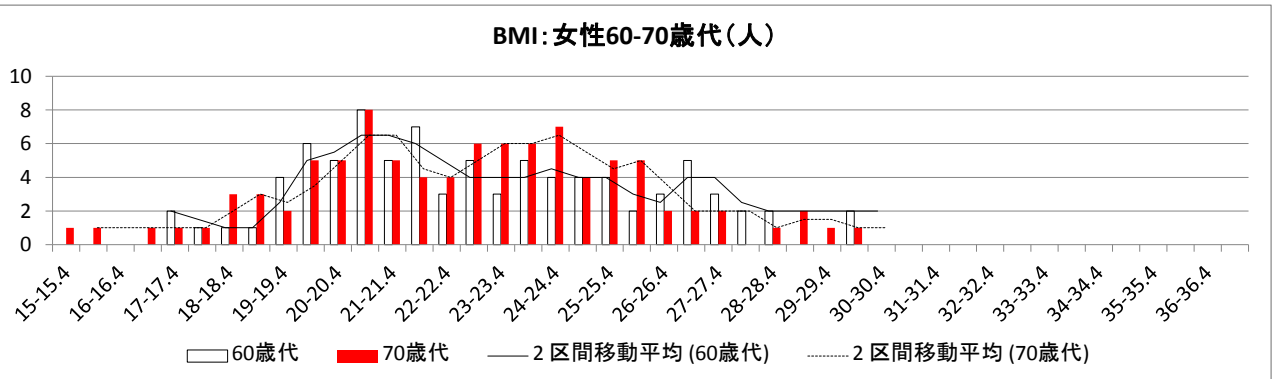
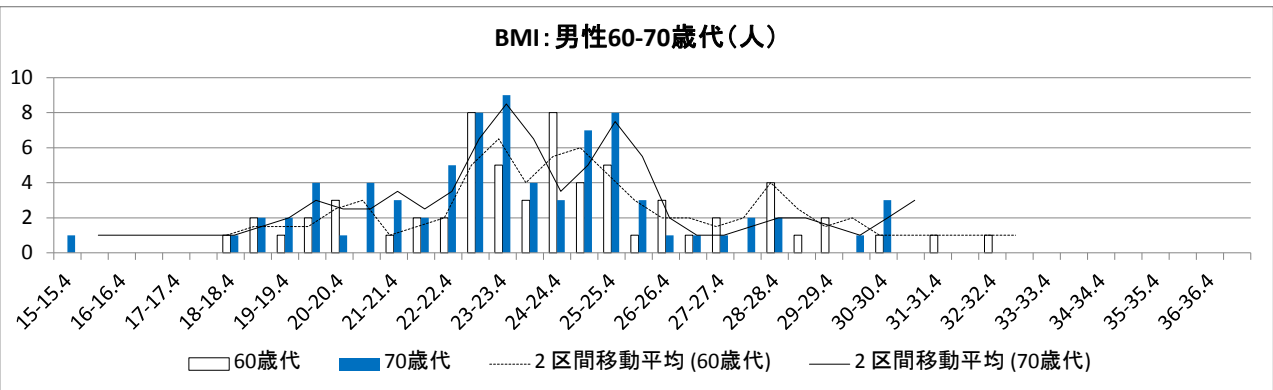
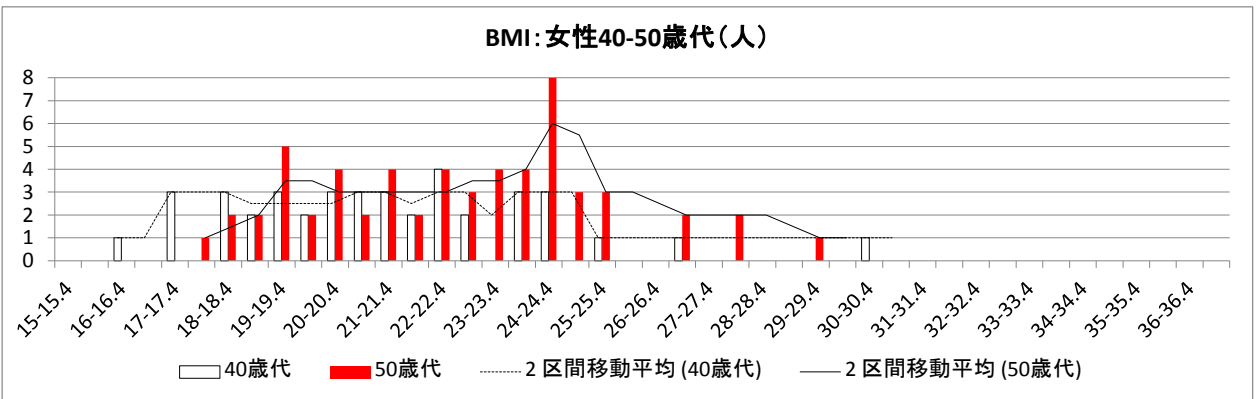
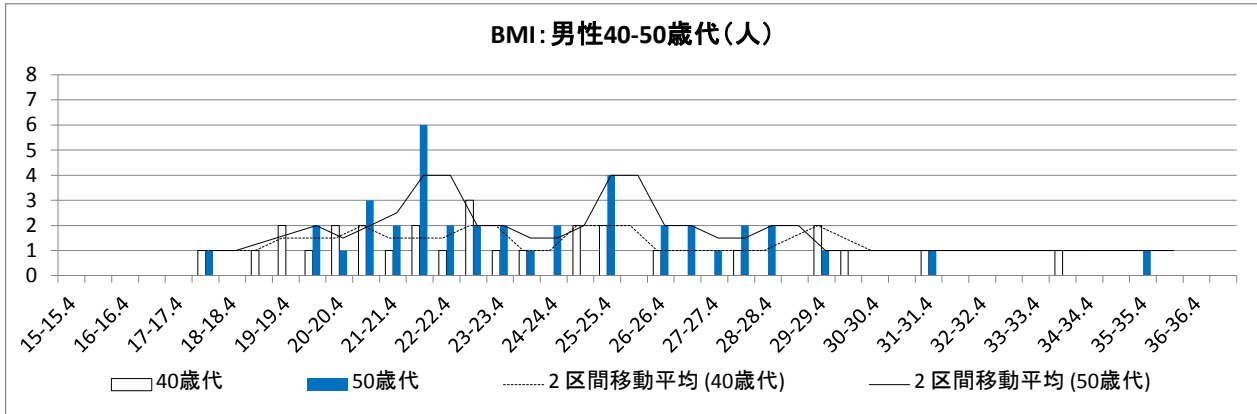
栄養指導あり	栄養指導なし
0.0%	100.0%
0.0%	100.0%
4.2%	95.8%
6.7%	93.3%
22.6%	77.4%
17.7%	82.3%
13.4%	86.6%
3.6%	96.4%
2.7%	97.3%
2.6%	97.4%
4.4%	95.6%
9.2%	90.8%
8.2%	91.8%
6.1%	93.9%
9.0%	91.0%

性別・年齢別 体格

性別	年齢	BMI18.5未満	BMI18.5-20未満	BMI20-21.5未満	BMI21.5-25未満	BMI25-30未満	BMI30以上	未記入	総計	BMI18.5未満	BMI18.5-20未満	BMI20-21.5未満	BMI21.5-25未満	BMI25-30未満	BMI30以上
男性	20歳代		1	4	4	3			12	0.0%	8.3%	33.3%	33.3%	25.0%	0.0%
	30歳代	1	1	4	13	2	2		23	4.3%	4.3%	17.4%	56.5%	8.7%	8.7%
	40歳代	1	4	5	10	7	2		29	3.4%	13.8%	17.2%	34.5%	24.1%	6.9%
	50歳代	1	2	6	15	14	2		40	2.5%	5.0%	15.0%	37.5%	35.0%	5.0%
	60歳代	1	5	4	32	19	3		64	1.6%	7.8%	6.3%	50.0%	29.7%	4.7%
	70歳代	2	8	8	38	19	3		78	2.6%	10.3%	10.3%	48.7%	24.4%	3.8%
男性 集計		6	21	31	112	64	12		246	2.4%	8.5%	12.6%	45.5%	26.0%	4.9%
女性	20歳代	6	6	8	7	3	1		31	19.4%	19.4%	25.8%	22.6%	9.7%	3.2%
	30歳代	6	12	10	12	4	1		45	13.3%	26.7%	22.2%	26.7%	8.9%	2.2%
	40歳代	7	7	9	14	2	1		40	17.5%	17.5%	22.5%	35.0%	5.0%	2.5%
	50歳代	3	9	10	28	8			58	5.2%	15.5%	17.2%	48.3%	13.8%	0.0%
	60歳代	4	11	18	31	23			87	4.6%	12.6%	20.7%	35.6%	26.4%	0.0%
	70歳代	8	10	18	37	21			94	8.5%	10.6%	19.1%	39.4%	22.3%	0.0%
女性 集計		34	55	73	129	61	3		355	9.6%	15.5%	20.6%	36.3%	17.2%	0.8%
総計		40	76	104	241	125	15		601	6.7%	12.6%	17.3%	40.1%	20.8%	2.5%

※以下は性別・年代別の分布表(BMI. 5刻み)



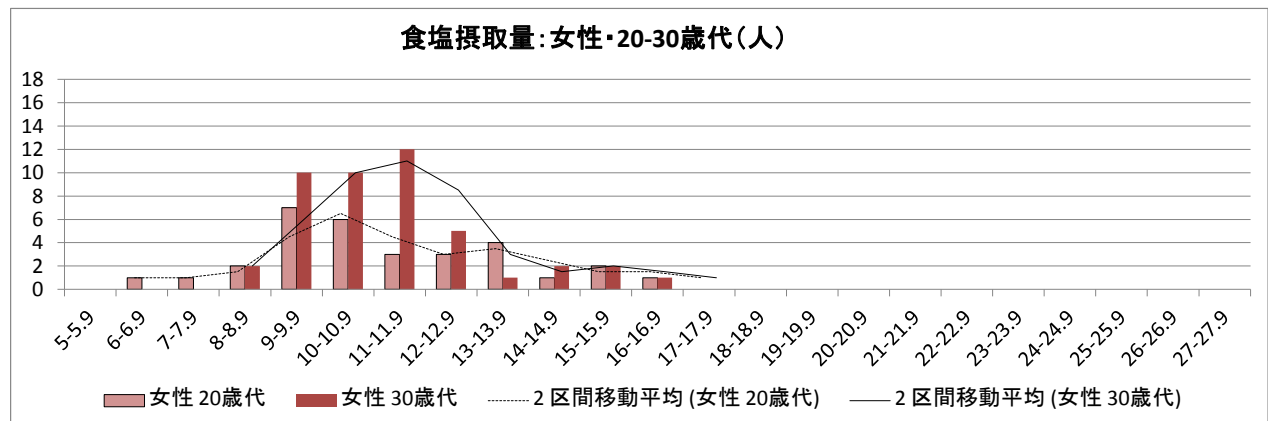
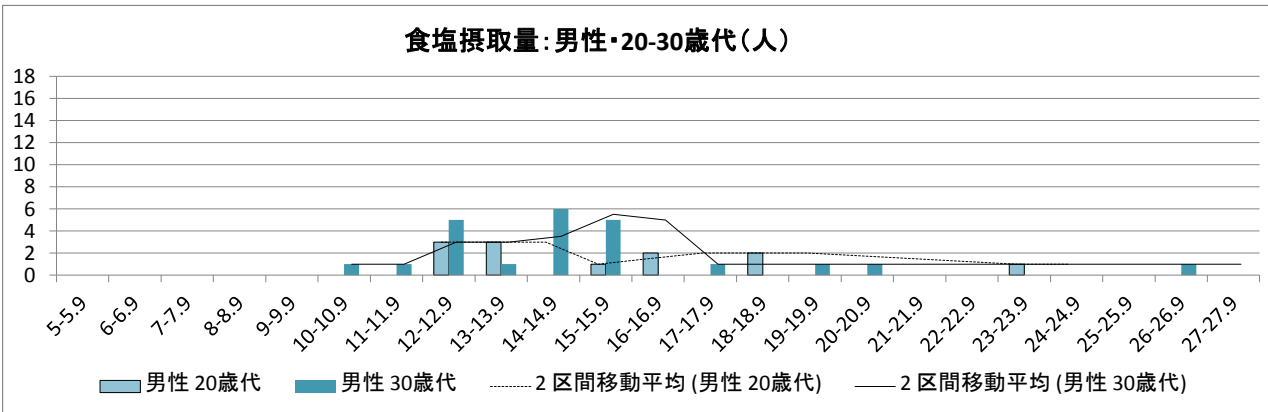


性別・年齢別 栄養素摂取量推計(食塩)

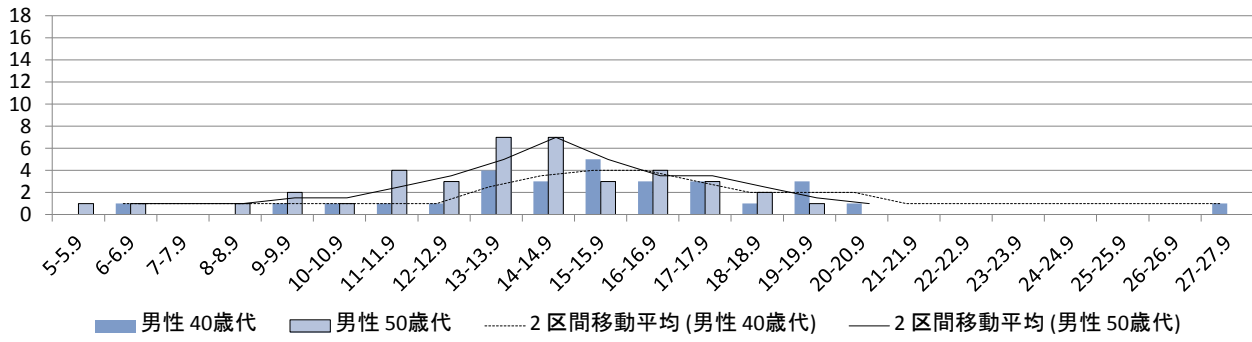
性別	年齢	6g未満	6-7g未満	7-8g未満	8-9g未満	9-12g未満	12-15g未満	15-20g未満	20-25g未満	25g以上	総計
男性	20歳代						6	5	1		12
	30歳代					2	12	7	1	1	23
	40歳代		1			3	8	15	1	1	29
	50歳代	1	1		1	7	17	13			40
	60歳代					8	23	28	5		64
	70歳代		1		1	5	34	31	6		78
男性 集計		1	3		2	25	100	99	14	2	246
女性	20歳代		1	1	2	16	8	3			31
	30歳代				2	32	8	3			45
	40歳代			2	4	20	11	2	1		40
	50歳代			1	1	33	18	4	1		58
	60歳代			1		25	48	13			87
	70歳代		1	2	2	35	39	13	2		94
女性 集計			2	7	11	161	132	38	4		355
総計		1	5	7	13	186	232	137	18	2	601

性別	年齢	6g未満	6-7g未満	7-8g未満	8-9g未満	9-12g未満	12-15g未満	15-20g未満	20-25g未満	25g以上
男性	20歳代	0.0%	0.0%	0.0%	0.0%	0.0%	50.0%	41.7%	8.3%	0.0%
	30歳代	0.0%	0.0%	0.0%	0.0%	8.7%	52.2%	30.4%	4.3%	4.3%
	40歳代	0.0%	3.4%	0.0%	0.0%	10.3%	27.6%	51.7%	3.4%	3.4%
	50歳代	2.5%	2.5%	0.0%	2.5%	17.5%	42.5%	32.5%	0.0%	0.0%
	60歳代	0.0%	0.0%	0.0%	0.0%	12.5%	35.9%	43.8%	7.8%	0.0%
	70歳代	0.0%	1.3%	0.0%	1.3%	6.4%	43.6%	39.7%	7.7%	0.0%
男性 集計		0.4%	1.2%	0.0%	0.8%	10.2%	40.7%	40.2%	5.7%	0.8%
女性	20歳代	0.0%	3.2%	3.2%	6.5%	51.6%	25.8%	9.7%	0.0%	0.0%
	30歳代	0.0%	0.0%	0.0%	4.4%	71.1%	17.8%	6.7%	0.0%	0.0%
	40歳代	0.0%	0.0%	5.0%	10.0%	50.0%	27.5%	5.0%	2.5%	0.0%
	50歳代	0.0%	0.0%	1.7%	1.7%	56.9%	31.0%	6.9%	1.7%	0.0%
	60歳代	0.0%	0.0%	1.1%	0.0%	28.7%	55.2%	14.9%	0.0%	0.0%
	70歳代	0.0%	1.1%	2.1%	2.1%	37.2%	41.5%	13.8%	2.1%	0.0%
女性 集計		0.0%	0.6%	2.0%	3.1%	45.4%	37.2%	10.7%	1.1%	0.0%
総計		0.2%	0.8%	1.2%	2.2%	30.9%	38.6%	22.8%	3.0%	0.3%

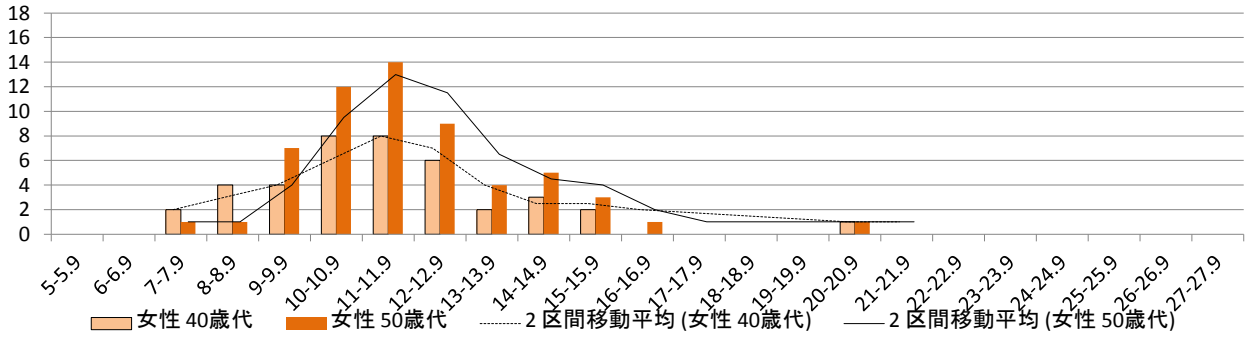
※以下は性別・年代別の分布表(食塩1g刻み)



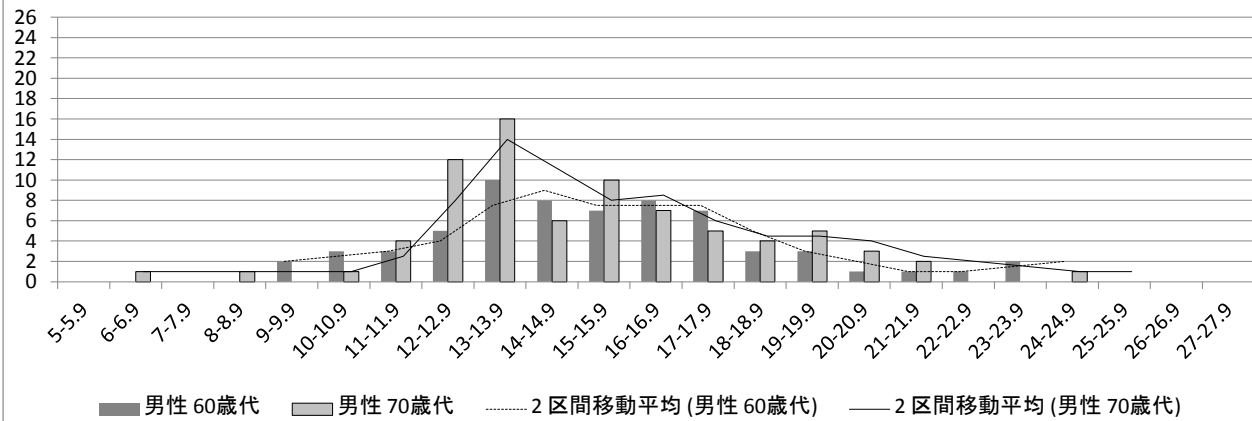
食塩摂取量: 男性・40-50歳代(人)



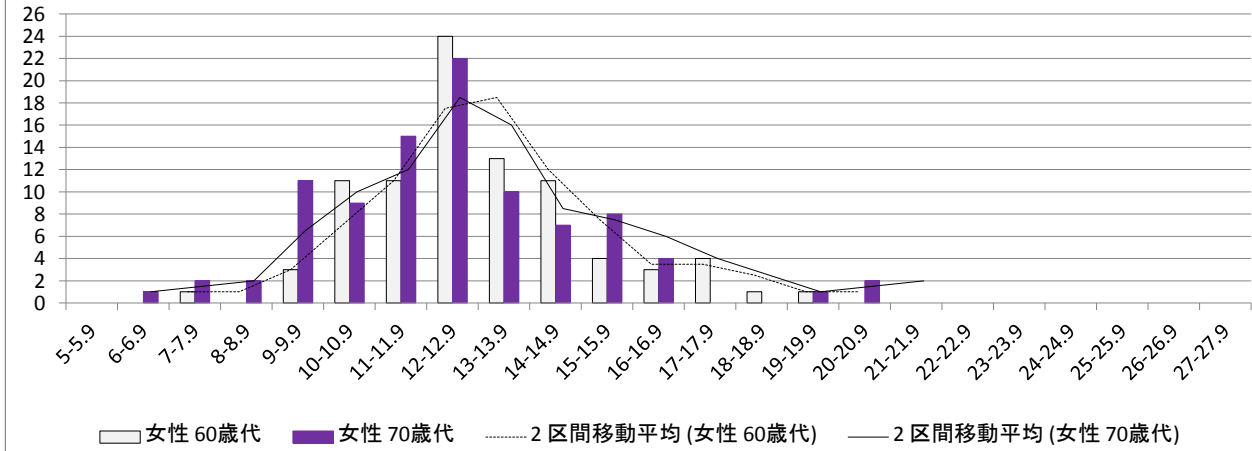
食塩摂取量: 女性・40-50歳代(人)



食塩摂取量: 男性・60-70歳代(人)



食塩摂取量: 女性・60-70歳代(人)



性別・年齢別 栄養素摂取量推計(炭水化物%エネルギー)

:50-60%が目安

性別	年齢	50%未満	50-60%未満	60-80%未満	不明	総計
男性	20歳代	3	8	1		12
	30歳代	9	6	8		23
	40歳代	7	13	9		29
	50歳代	17	16	7		40
	60歳代	25	25	14		64
	70歳代	28	37	13		78
男性集計		89	105	52		246
女性	20歳代	6	19	6		31
	30歳代	10	27	8		45
	40歳代	15	18	7		40
	50歳代	12	31	15		58
	60歳代	19	56	12		87
	70歳代	24	45	25		94
女性集計		86	196	73		355
総計		175	301	125		601

50%未満	50-60%未満	60-80%未満
25.0%	66.7%	8.3%
39.1%	26.1%	34.8%
24.1%	44.8%	31.0%
42.5%	40.0%	17.5%
39.1%	39.1%	21.9%
35.9%	47.4%	16.7%
36.2%	42.7%	21.1%
19.4%	61.3%	19.4%
22.2%	60.0%	17.8%
37.5%	45.0%	17.5%
20.7%	53.4%	25.9%
21.8%	64.4%	13.8%
25.5%	47.9%	26.6%
24.2%	55.2%	20.6%
29.1%	50.1%	20.8%

性別・年齢別 栄養素摂取量推計(脂質%エネルギー)

:20-25%が目安

性別	年齢	20%未満	20-25%未満	25-30%未満	30-40%未満	40%以上	不明	総計
男性	20歳代		2	6	4			12
	30歳代	6	7	5	5			23
	40歳代	7	13	8	1			29
	50歳代	15	16	5	4			40
	60歳代	16	22	19	7			64
	70歳代	23	21	23	10	1		78
男性計		67	81	66	31	1		246
女性	20歳代	2	7	13	7	2		31
	30歳代	2	8	16	19			45
	40歳代	2	10	16	12			40
	50歳代	4	19	19	16			58
	60歳代	3	13	45	25	1		87
	70歳代	4	30	38	22			94
女性計		17	87	147	101	3		355
総計		84	168	213	132	4		601

20%未満	20-25%未満	25-30%未満	30-40%未満	40%以上
0.0%	16.7%	50.0%	33.3%	0.0%
26.1%	30.4%	21.7%	21.7%	0.0%
24.1%	44.8%	27.6%	3.4%	0.0%
37.5%	40.0%	12.5%	10.0%	0.0%
25.0%	34.4%	29.7%	10.9%	0.0%
29.5%	26.9%	29.5%	12.8%	1.3%
27.2%	32.9%	26.8%	12.6%	0.4%
6.5%	22.6%	41.9%	22.6%	6.5%
4.4%	17.8%	35.6%	42.2%	0.0%
5.0%	25.0%	40.0%	30.0%	0.0%
6.9%	32.8%	32.8%	27.6%	0.0%
3.4%	14.9%	51.7%	28.7%	1.1%
4.3%	31.9%	40.4%	23.4%	0.0%
4.8%	24.5%	41.4%	28.5%	0.8%
14.0%	28.0%	35.4%	22.0%	0.7%

性別・年齢別 生活習慣(アルコール)

性別	年齢	0合	1合未満	1合から2合未満	2合から4合未満	4合以上	未記入	総計
男性	20歳代	1	9		2			12
	30歳代	3	10	3	5	2		23
	40歳代	7	8	6	6	2		29
	50歳代	6	8	5	15	6		40
	60歳代	21	12	14	15	2		64
	70歳代	24	19	15	19	1		78
男性計		62	66	43	62	13		246
女性	20歳代	18	11	1		1		31
	30歳代	32	12	1				45
	40歳代	23	10	3	3	1		40
	50歳代	29	23	3	3			58
	60歳代	64	19	3	1			87
	70歳代	79	13	2				94
女性計		245	88	13	7	2		355
総計		307	154	56	69	15		601

0合	1合未満	1合から2合未満	2合から4合未満	4合以上
8.3%	75.0%	0.0%	16.7%	0.0%
13.0%	43.5%	13.0%	21.7%	8.7%
24.1%	27.6%	20.7%	20.7%	6.9%
15.0%	20.0%	12.5%	37.5%	15.0%
32.8%	18.8%	21.9%	23.4%	3.1%
30.8%	24.4%	19.2%	24.4%	1.3%
25.2%	26.8%	17.5%	25.2%	5.3%
58.1%	35.5%	3.2%	0.0%	3.2%
71.1%	26.7%	2.2%	0.0%	0.0%
57.5%	25.0%	7.5%	7.5%	2.5%
50.0%	39.7%	5.2%	5.2%	0.0%
73.6%	21.8%	3.4%	1.1%	0.0%
84.0%	13.8%	2.1%	0.0%	0.0%
69.0%	24.8%	3.7%	2.0%	0.6%
51.1%	25.6%	9.3%	11.5%	2.5%

信号の色(摂取基準充足率)別人数割合

基準: 摂取不足の回避を目的とする「推定平均必要量」(EAR)

半数以上が必要量を満たす量「推奨量」(RDA)

	性別	年齢	判定					総計	信号				
			1 赤信号 EARの1 倍未満	2 黄信号 EARの1倍以 上&RDAの 0.95倍未満	3 青信号 RDAの0.95 倍以上	4	5		1 赤信号 EARの1 倍未満	2 黄信号 EARの1倍以 上&RDAの 0.95倍未満	3 青信号 RDAの0.95 倍以上	4 黄信号II	5 赤信号II
カルシウム	男性	20-50歳代	60	12	32			104	57.7%	11.5%	30.8%		
		60歳代	25	10	29			64	39.1%	15.6%	45.3%		
		70歳代	27	8	43			78	34.6%	10.3%	55.1%		
		男性 集計	112	30	104			246	45.5%	12.2%	42.3%		
	女性	20-50歳代	79	29	66			174	45.4%	16.7%	37.9%		
		60歳代	15	10	62			87	17.2%	11.5%	71.3%		
		70歳代	14	9	71			94	14.9%	9.6%	75.5%		
		女性 集計	108	48	199			355	30.4%	13.5%	56.1%		
	総計		220	78	303			601	36.6%	13.0%	50.4%		
鉄	男性	20-50歳代	11	7	86			104	10.6%	6.7%	82.7%		
		60歳代	4	4	56			64	6.3%	6.3%	87.5%		
		70歳代	2	4	72			78	2.6%	5.1%	92.3%		
		男性 集計	17	15	214			246	6.9%	6.1%	87.0%		
	女性	20-50歳代	70	28	76			174	40.2%	16.1%	43.7%		
		60歳代	2		85			87	2.3%		97.7%		
		70歳代	2	1	91			94	2.1%	1.1%	96.8%		
		女性 集計	74	29	252			355	20.8%	8.2%	71.0%		
	総計		91	44	466			601	15.1%	7.3%	77.5%		
ビタミンC	男性	20-50歳代	38	9	57			104	36.5%	8.7%	54.8%		
		60歳代	15	1	48			64	23.4%	1.6%	75.0%		
		70歳代	19	5	54			78	24.4%	6.4%	69.2%		
		男性 集計	72	15	159			246	29.3%	6.1%	64.6%		
	女性	20-50歳代	50	17	107			174	28.7%	9.8%	61.5%		
		60歳代	6	3	78			87	6.9%	3.4%	89.7%		
		70歳代	10	8	76			94	10.6%	8.5%	80.9%		
		女性 集計	66	28	261			355	18.6%	7.9%	73.5%		
	総計		138	43	420			601	23.0%	7.2%	69.9%		
葉酸	男性	20-50歳代	10	6	88			104	9.6%	5.8%	84.6%		
		60歳代	3	3	58			64	4.7%	4.7%	90.6%		
		70歳代	1	4	73			78	1.3%	5.1%	93.6%		
		男性 集計	14	13	219			246	5.7%	5.3%	89.0%		
	女性	20-50歳代	13	7	154			174	7.5%	4.0%	88.5%		
		60歳代	3	2	82			87	3.4%	2.3%	94.3%		
		70歳代	3	3	88			94	3.2%	3.2%	93.6%		
		女性 集計	19	12	324			355	5.4%	3.4%	91.3%		
	総計		33	25	543			601	5.5%	4.2%	90.3%		

基準：「生活習慣病の予防のために現在の日本人が当面の目標とすべき摂取量」(DG)

	性別	年齢	1	2	3	4	5	判定不可	総計	1	2	3	4	5
			赤信号 EARの1 倍未満	黄信号 EARの1倍以 上 & RDAの 0.95倍未満	青信号 RDAの0.95 倍以上	黄信号Ⅱ DG上限の1 倍以上 & DG 上限の1.3倍 未満	赤信号Ⅱ DG上限の1.3 倍以上			赤信号	黄信号	青信号	黄信号Ⅱ	赤信号Ⅱ
食物繊維	男性	20-50歳代	54	38	12				104	51.9%	36.5%	11.5%		
		60歳代	24	27	13				64	37.5%	42.2%	20.3%		
		70歳代	26	30	21	1			78	33.3%	38.5%	26.9%	1.3%	
		男性 集計	104	95	46	1			246	42.3%	38.6%	18.7%	0.4%	
	女性	20-50歳代	70	75	29				174	40.2%	43.1%	16.7%		
		60歳代	20	39	28				87	23.0%	44.8%	32.2%		
		70歳代	26	44	24				94	27.7%	46.8%	25.5%		
		女性 集計	116	158	81				355	32.7%	44.5%	22.8%		
	総計		220	253	127	1		601	36.6%	42.1%	21.1%	0.2%		

カリウム	男性	20-50歳代	16	39	49				104	15.4%	37.5%	47.1%		
		60歳代	7	21	36				64	10.9%	32.8%	56.3%		
		70歳代	8	26	44				78	10.3%	33.3%	56.4%		
		男性 集計	31	86	129				246	12.6%	35.0%	52.4%		
	女性	20-50歳代	16	78	80				174	9.2%	44.8%	46.0%		
		60歳代	4	29	54				87	4.6%	33.3%	62.1%		
		70歳代	4	33	57				94	4.3%	35.1%	60.6%		
		女性 集計	24	140	191				355	6.8%	39.4%	53.8%		
	総計		55	226	320			601	9.2%	37.6%	53.2%			

食塩(ナトリウム)	男性	20-50歳代			3	11	90		104			2.9%	10.6%	86.5%
		60歳代				8	56		64				12.5%	87.5%
		70歳代			1	4	73		78			1.3%	5.1%	93.6%
		男性 集計			4	23	219		246			1.6%	9.3%	89.0%
	女性	20-50歳代			1	33	140		174			0.6%	19.0%	80.5%
		60歳代				1	86		87				1.1%	98.9%
		70歳代			2	14	78		94			2.1%	14.9%	83.0%
		女性 集計			3	48	304		355			0.8%	13.5%	85.6%
	総計			7	71	523		601			1.2%	11.8%	87.0%	

総脂質	男性	20-50歳代	9	22	45	28			104	8.7%	21.2%	43.3%	26.9%	
		60歳代	4	14	24	18	4		64	6.3%	21.9%	37.5%	28.1%	6.3%
		70歳代	1	24	20	30	3		78	1.3%	30.8%	25.6%	38.5%	3.8%
		男性 集計	14	60	89	76	7		246	5.7%	24.4%	36.2%	30.9%	2.8%
	女性	20-50歳代	1	13	63	75	22		174	0.6%	7.5%	36.2%	43.1%	12.6%
		60歳代		4	15	58	10		87		4.6%	17.2%	66.7%	11.5%
		70歳代		6	32	45	11		94		6.4%	34.0%	47.9%	11.7%
		女性 集計	1	23	110	178	43		355	0.3%	6.5%	31.0%	50.1%	12.1%
	総計		15	83	199	254	50	601	2.5%	13.8%	33.1%	42.3%	8.3%	

飽和脂肪酸	男性	20-50歳代	9	13	52	25	5		104	8.7%	12.5%	50.0%	24.0%	4.8%
		60歳代	5	11	30	14	4		64	7.8%	17.2%	46.9%	21.9%	6.3%
		70歳代	1	8	47	17	5		78	1.3%	10.3%	60.3%	21.8%	6.4%
		男性 集計	15	32	129	56	14		246	6.1%	13.0%	52.4%	22.8%	5.7%
	女性	20-50歳代	1	5	59	71	38		174	0.6%	2.9%	33.9%	40.8%	21.8%
		60歳代		4	20	47	16		87		4.6%	23.0%	54.0%	18.4%
		70歳代		2	44	36	12		94		2.1%	46.8%	38.3%	12.8%
		女性 集計	1	11	123	154	66		355	0.3%	3.1%	34.6%	43.4%	18.6%
	総計		16	43	252	210	80	601	2.7%	7.2%	41.9%	34.9%	13.3%	

性別・年齢別 疾病罹患状況

※本人の記述通りに入力。(集計数のないものは集計外の方の罹患疾病名)

性別	年齢	治療中の疾病	集計	
男性	20歳代	アトピー性皮膚炎	1	
		統合失調症	1	
		痙攣止め	1	
	30歳代	ぢ		
		ハウスダスト、猫アレルギー	1	
		高脂血症、肝機能障害	1	
		高尿酸	1	
		痛風	1	
	40歳代	うつ病	1	
		うつ病の病歴あり		
		血圧	1	
		高コレステロール血症	1	
		高血圧 痛風	1	
		高血圧、高尿酸	1	
		痔、ドライアイ	1	
		心筋梗塞	1	
		糖尿病	1	
		てんかん		
		50歳代	じんましん	1
			回帰性リウマチ(ほぼ完治)	1
	血圧		1	
	甲状腺機能低下症		1	
	高血圧		3	
	高血圧、無呼吸症候群		1	
	高血圧・高コレステロール・高尿酸値		1	
	高血圧症		1	
	高血圧等		1	
	心房細動		1	
	大動脈弁閉鎖不全症			
	中性脂肪過多		1	
	通風			
	糖尿、高血圧		1	
	糖尿病		1	
	脳梗塞、高血圧			
	60歳代		コレステロール	1
		ひざ痛	1	
		リウマチ	1	
		胃潰瘍	2	
		狭心症	1	
		血圧、胃	1	
		血圧が高い、腎臓	1	
		高コレステロール 通風	1	
		高血圧	13	
		高血圧 通風	1	
		高血圧、コレステロール、肺炎、胃	1	
		高血圧、高コレステロール、前立腺肥大症、胃	1	
		高血圧、高尿酸血症	1	
		高血圧、心房細動、高尿酸血症	1	
		高血圧、腎不全、心不全		
		高血圧、糖尿病	1	
高血圧、緑内障、喘息		1		
高血圧症		2		
高血圧症、痛風				
高脂血症		1		
心筋梗塞				
心臓病				
前立腺肥大		1		
痛風		1		
通風		1		
糖尿		1		
糖尿病		2		
糖尿病、ヘルニア				
脳梗塞	2			
膝	1			
不整脈、糖尿病	1			
喘息				

70歳代	ガン	1
	がん	1
	コレステロール	
	じん肺	1
	ベーチェット病	1
	肝臓癌	
	狭心症	1
	狭心症によりステント2本入れる	1
	血圧	2
	血圧、糖	1
	血圧、糖尿	1
	血圧のくすり	1
	血圧の薬	1
	血圧を下げる薬	1
	高安動脈炎	
	高血圧	17
	高血圧 胃かいよう	1
	高血圧、高脂血症	1
	高血圧、前立腺、黄斑変性	1
	高血圧、糖尿、高脂血症	1
	高血圧、緑内障	1
	高血圧、喘息	1
	高血圧症	1
	高血圧症、黄斑変性症	1
	高血圧症、前立腺肥大	1
	高血糖	1
	高脂血症	1
	心筋梗塞 年1回検査	1
	心臓	1
	心臓血管外科、心筋梗塞	1
	心臓病	
	心房細動	1
	腎臓	1
	腎臓機能障害	
	前立腺、心臓	1
	前立腺癌(高分子癌)	1
	前立腺癌(手術済み)	1
	大動脈弁閉鎖不全、高血圧	1
	通風、高血圧	
	糖尿	2
	糖尿病	1
	糖尿病、歯周病	1
	糖尿病、心臓病、腰椎すべり症	1
	統合失調症	
	抜歯	1
	変形性膝関節症	1
	慢性腎不全	1
	肺しきゅうでサンソつけている。呼吸苦しくてあまり食べられない。	

性別 女性	20歳代	アトピー性皮膚炎	1
		急性胃腸炎	1
		偏頭痛	
		慢性胃炎	1
	30歳代	アレルギー	1
	パニック障害	1	
	高コレステロール	1	
	不眠症	1	
40歳代	うつ病	1	
	じんましんアレルギー	1	
	めまい、頭痛、内膜症	1	
	リウマチ	1	
	甲状腺がん	1	
	高血圧、高尿酸血症	1	
	高血圧症	1	
	貧血、逆流性食道炎	1	
	冷え	1	
50歳代	甲状腺機能亢進症	1	
	コレステロールが高い	2	
	胃炎	1	
	胃炎、胃潰瘍	1	
	気管支喘息	1	
	原発性アルドステロン症	1	
	甲状腺腺腫	1	
	高血圧	4	
	高脂血症	3	
	高脂血症、糖尿病	1	
	子宮筋腫	1	
	脂質異常症	1	
	糖尿病	1	
	乳癌	1	
	緑内障		
	胃潰瘍、貧血 (入院中)		
60歳代	LDLコレステロール高い	1	
	うつ ひざ	1	
	コレステロール	2	
	パーキンソン病	1	
	リウマチ、不整脈、胃炎	1	
	胃	1	
	胃がん	1	
	関節リウマチ	1	
	気管支炎	1	
	逆流性食道炎	1	
	血圧	1	
	血小板減少症	1	
	甲状腺	1	
	高コレステロール	1	
	高血圧	15	
	高血圧、コレステロール	1	
	高血圧、ぜん息、うつ症状	1	
	高血圧、高コレステロール	1	
	高血圧、心不全	1	
	高血圧、糖尿病	1	
	高血圧症、高脂血症		
	高脂血症	1	
	骨粗鬆症	2	
	脂質、コレステロール	1	
	自律神経失調症	1	
	心臓	1	
	糖尿病	3	
	乳がん	1	
	白内障	1	
	貧血、骨粗しょう症、緑内障	1	
	慢性肝炎	1	
	緑内障	1	
	逆流性胃炎		

70歳代	アレルギー	
	コレステロール、血圧 緑内障	1
	コレステロールが多い 骨の補強	1
	胃・胆のう全摘出済(H7)	1
	胃炎	1
	胃潰瘍	1
	胃潰瘍、骨粗鬆症	1
	会津中央病院	1
	肝炎、食道、胃炎	1
	逆流性食道炎	1
	血圧	6
	血圧、コレステロール	2
	血圧、痛風	1
	血液循環	
	高血圧	12
	高血圧 糖尿病	1
	高血圧、コレステロール	2
	高血圧、骨粗鬆症、自己免疫肝炎	1
	高血圧、心疾患	1
	高血圧、糖尿病	1
	高血圧、糖尿病など	1
	高血圧、貧血	1
	高血圧・コレステロール	
	高血圧・リウマチ	1
	高血圧症	1
	高血圧他	1
	高脂血症	2
	高脂肪症	1
	骨折、高血圧	1
	骨粗鬆症	1
	骨密度が低いということで骨粗鬆症の薬	1
	左足首尖足	1
	坐骨神経痛、狭心症、血圧	1
	循環器疾患	1
	心筋梗塞、高血圧、喘息、甲状腺	1
	心臓、コレステロール	1
	心臓狭心症	
	腎臓の手術を受けた	
	総コレステロール214、血圧安定しているが	1
	帯状疱疹 つつらっこ	1
	糖尿病、緑内障	1
	脳、消化	1
	脳内出血による右方半身麻痺	1
	肺ガン	1
	白内障	2
	非肺結核性抗酸菌性	1
	不整脈	2
	不眠症(レンドルミン 0.25mg)	1
	緑内障	2