
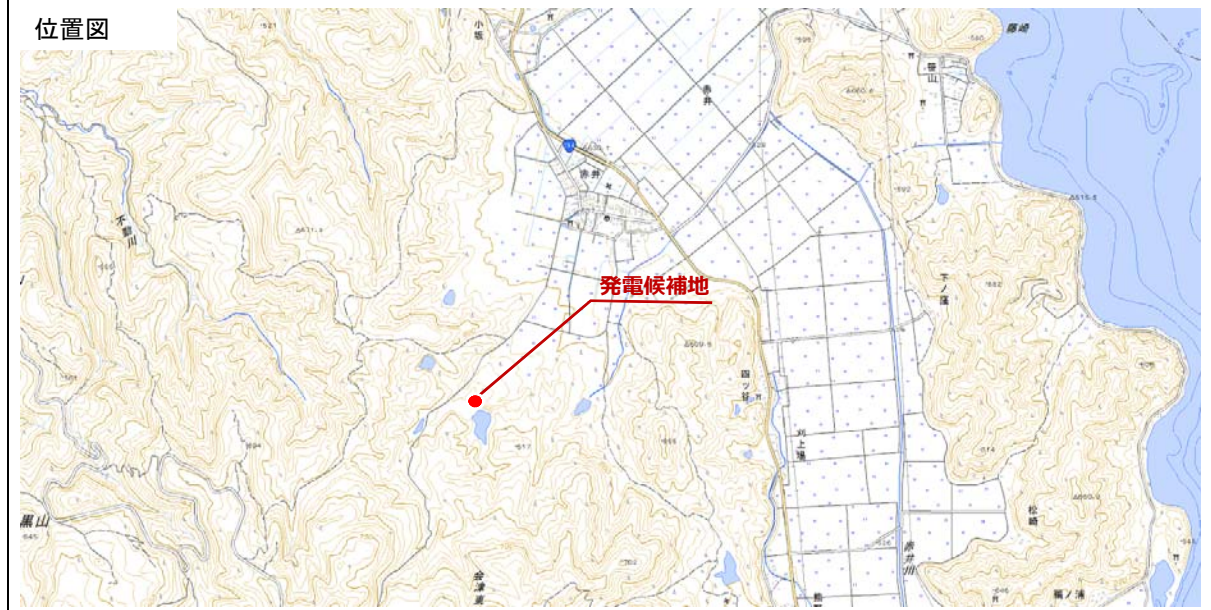


候補地 6 : 赤井ため池



位置情報

候補地点NO		6	
発電候補地	地点名	赤井ため池	
	施設名称	赤井ため池	
	施設所在	湊町 赤井 字平下山	
施設管理者	会津湊土地改良区		



現地状況



赤井ため池の全景



ため池より下流の水路（階段工）



ため池より下流の水路（階段工）

諸条件

流況	農業用ため池であり灌漑期のみしか利水できないと思われる。
流量	水路の状況から灌漑期であれば0.3m ³ /s程度が見込める。
落差	ため池の排水口から下流水路までを含めれば10m程度の落差が見込める。
地形	なだらかな丘陵地
送電線	発電候補地点付近に電柱はない。
道路	未舗装の車道がある。
立地環境	付近に人家はない。
電力用途	付近に電力用途はなく売電が現実的である。
啓発効果	農業従事者以外は人が立ち寄ることはないため啓発効果は低い。
施工性	やや狭いが工事車両の通行は可。
安全性	軽微な安全柵程度で十分と思われる。