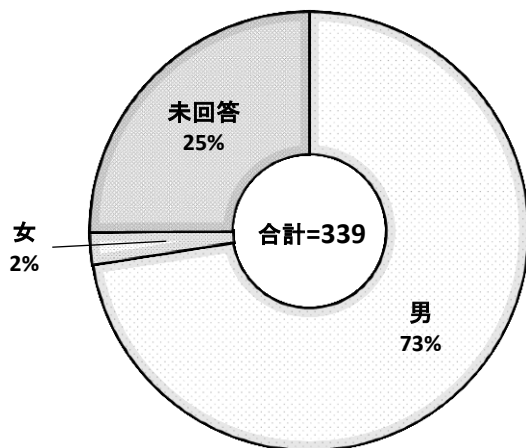


(1) 性別

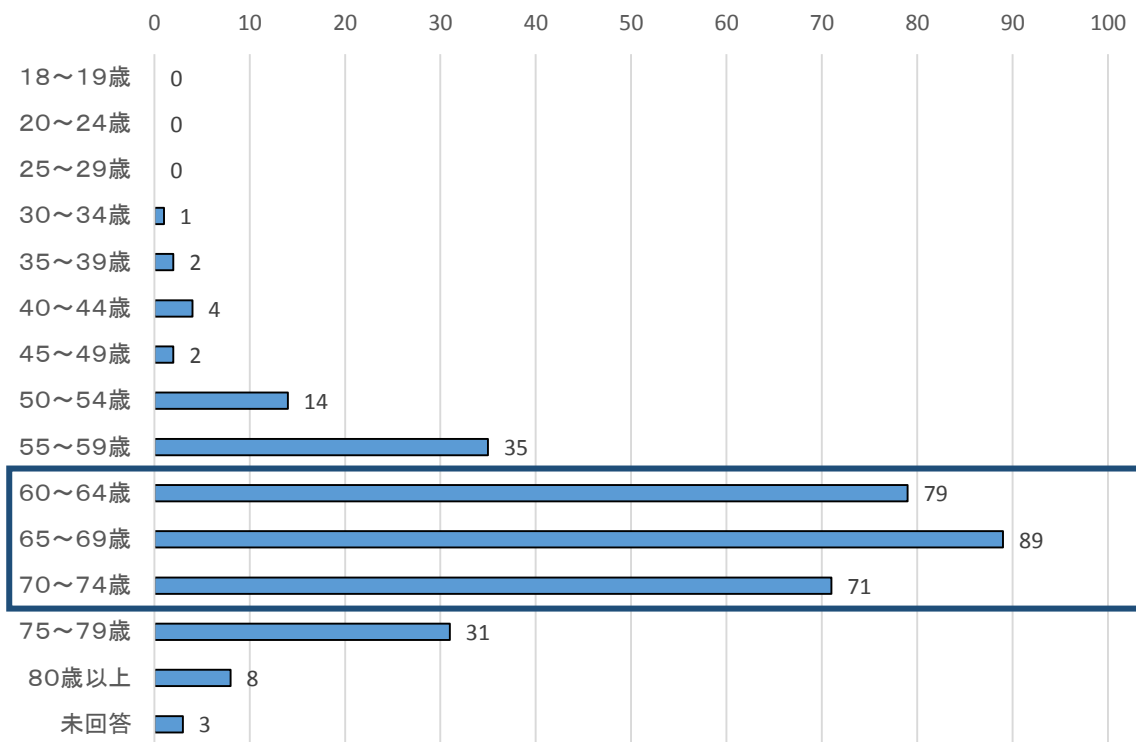
男性の回答が全回答数の73%で大半が男性という結果になりました。



選択肢	回答数	構成比
男性	264	73%
女性	8	2%
未回答	85	25%
合計	339	100%

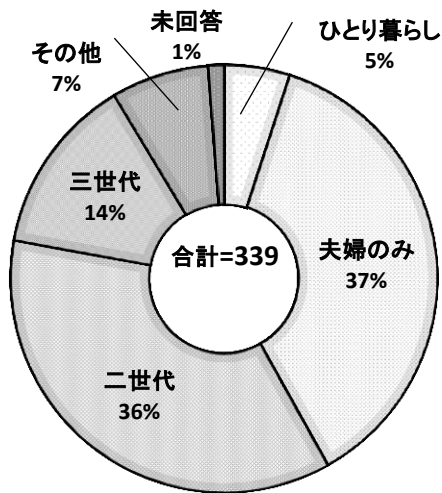
(2) 年齢

60代～74歳の回答が全体の7割を超える結果となりました。



(3) 世帯構成

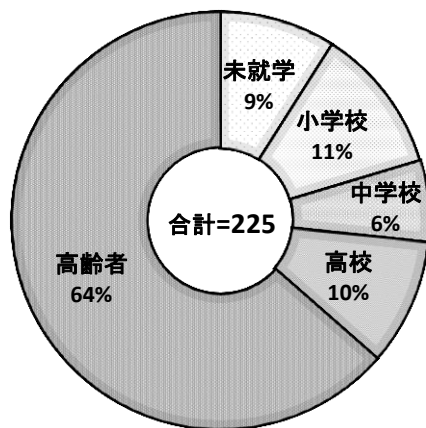
夫婦のみ 37%、二世帯 36%、三世帯 14%となりました。



選択肢	回答数	構成比
ひとり暮らし	17	5%
夫婦のみ	125	37%
二世帯	122	36%
三世帯	46	14%
その他	25	7%
未回答	4	1%
合計	339	100%

(4) 同居の家族（家族構成でひとり暮らし、未回答以外）

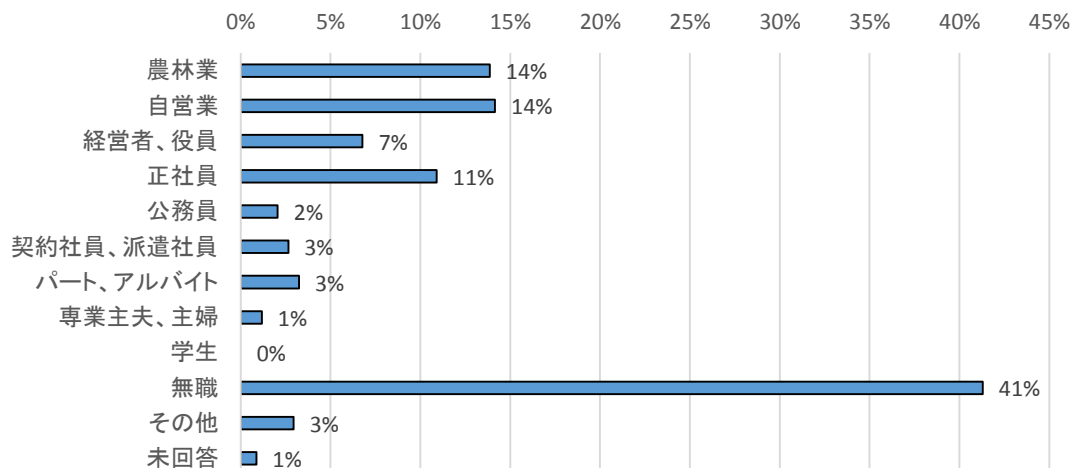
高齢者が 64%と、年齢に比例した結果となりました。



選択肢	回答数	構成比
未就学	23	9%
小学校	29	11%
中学校	16	6%
高校	25	10%
高齢者	162	64%
合計	225	100%

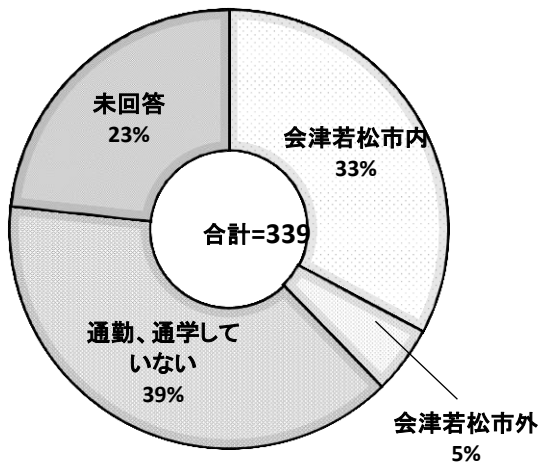
(5) 主な職業

無職が 41%、続いて自営業、農林業 14%、正社員 11%という結果になりました。



(6) 通勤・通学先

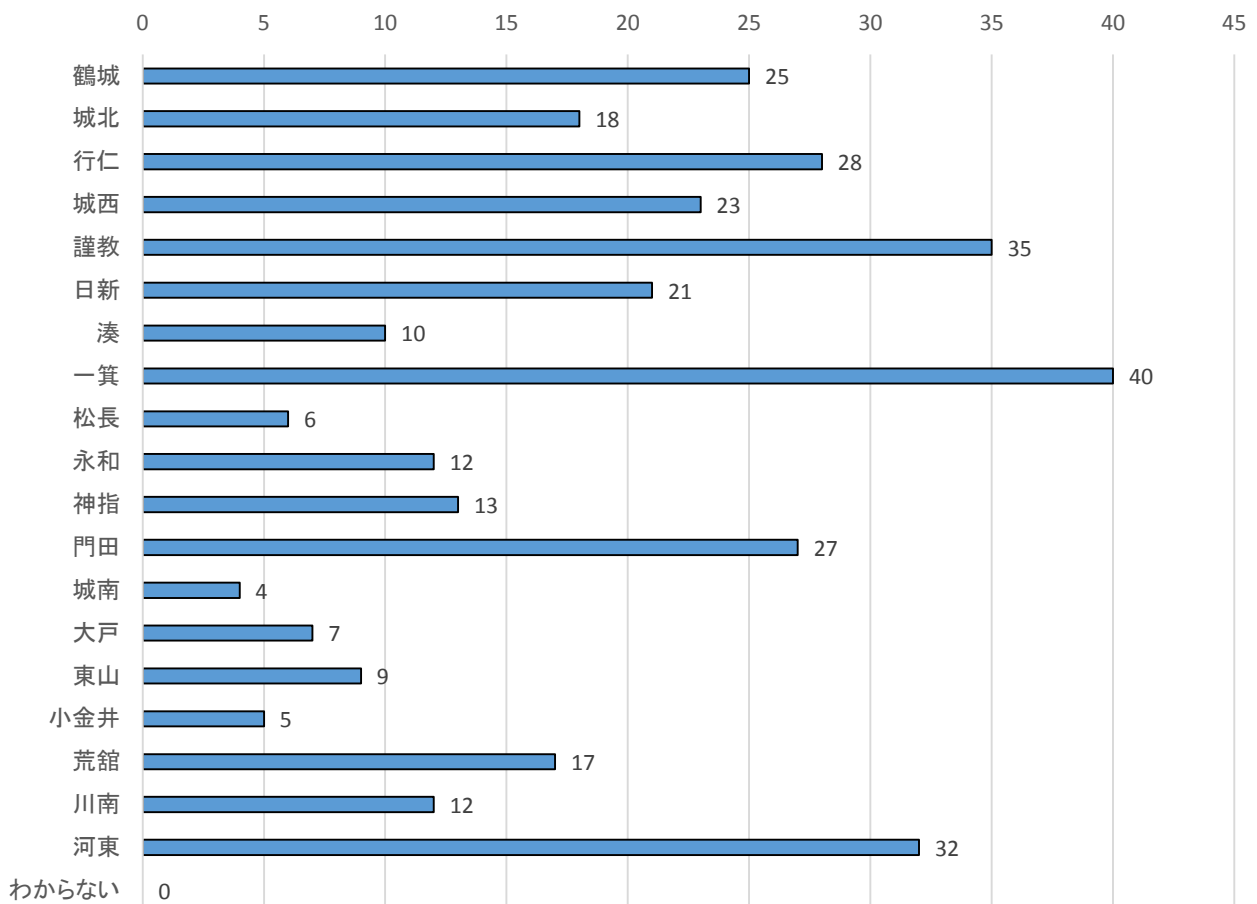
通勤・通学していないが 39%という結果になりました。



選択肢	回答数	構成比
会津若松市内	111	33%
会津若松市外	17	5%
通勤・通学していない	132	39%
未回答	79	23%
合計	339	100%

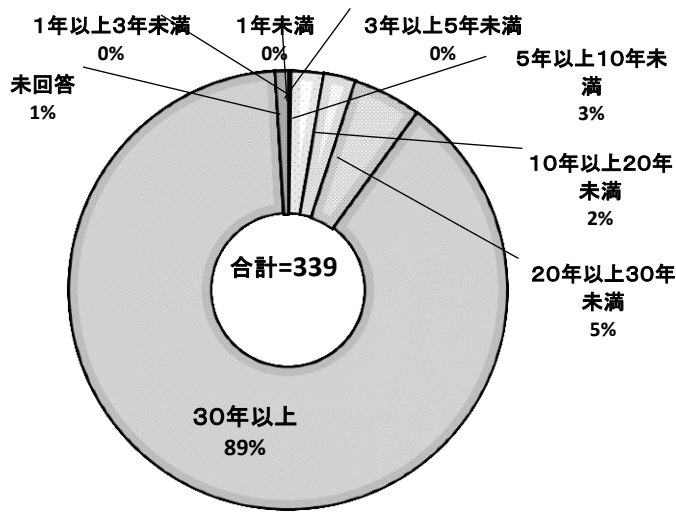
(7) 居住地域 (小学校区)

各地区ごとの回答者数は以下のとおりです。



(8) 本市にお住まいの期間（通算の居住年数）

30年以上が89%と全体の9割を占める結果となりました。



選択肢	回答数	構成比
1年未満	0	2%
1年～3年未満	1	3%
3年～5年未満	0	2%
5年～10年未満	8	5%
10年～20年未満	8	12%
20年～30年未満	17	15%
30年以上	302	89%
未回答	3	2%
合計	339	100%

(9) 調査票回答 年齢別・地区別クロス集計

	29歳以下	30歳～70歳代	80歳代以上	未回答	合計
鶴城	0	23	2	0	25
城北	0	18	0	0	18
行仁	0	28	0	0	28
城西	0	22	1	0	23
謹教	0	31	3	1	35
日新	0	21	0	0	21
湊	0	10	0	0	10
一箕	0	40	0	0	40
松長	0	6	0	0	6
永和	0	12	0	0	12
神指	0	13	0	0	13
門田	0	27	0	0	27
城南	0	4	0	0	4
大戸	0	7	0	0	7
東山	0	8	1	0	9
小金井	0	5	0	0	5
荒館	0	16	0	1	17
川南	0	11	1	0	12
河東	0	32	0	0	32
わからない	0	0	0	0	0

