

## 「鶴ヶ城プロジェクションマッピングはるか 2015」 参加申込の方法について

今回で3年連続の開催となる「鶴ヶ城プロジェクションマッピング はるか 2015 ～あかべこものがたり～」（3月19日～22日）へのご入場の申込は、2015年1月5日より、市内を中心に、往復ハガキでの先行申込（抽選）を行い、2月17日 12:00（予定）より、ホームページでの一般申込（先着順）を開始します。県外・遠方からのご来場を検討される際には、既に30の旅行会社様等から販売されている「入場整理券付の旅行商品」もご検討下さい。

### 参加申込の方法

① 往復はがきによる申込（抽選）※各回200組（400名）限定

- ・ 申込期間： 2015年1月6日～2月6日（当日消印有効）

⇒詳しくは、会津若松市ホームページをご覧ください。

② インターネットによる一般申込（先着順）

- ・ 申込開始： 2015年2月17日 12:00（予定）

⇒次のfukushimaさくらプロジェクトホームページから申込

<http://www.fukushimasakura.jp/tsurugajo/>

### 『あかべこものがたり』

月明かりの鶴ヶ城に赤べこ伝説が浮かび上がります。真っ白なお城いっぱい広がるのは、花や鳥が描く色鮮やかな世界。赤べこが運んでくる美しい会津若松の情景と、福島・東北への想いを込めた桜「はるか」が、少し早い春の訪れを告げます。

### ※赤べことは

会津をはじめ、東北地方では「牛」のことを「べこ」と呼びます。その昔、会津の人々が難工事で困っていたところ、どこからともなく赤い牛があらわれ、大変な働きをして工事を助けたといわれています。

以来、赤べこは伝統工芸品として『幸せを運ぶ牛』『子どもの守り神』として多くの人に愛されています。



## 「夢の春デザインコンテスト」

### みんなの描いた鶴ヶ城の絵がプロジェクトマップに！

「鶴ヶ城プロジェクトマップ はるか2015」の特別企画として、福島県内の小学6年生によるプロジェクトマップのデザイン案を募集中です。

※ 前回は会津若松市内が対象でしたが、今回は県内全域に募集対象を拡大。

### 応募用紙の配布

応募用紙は、東邦銀行の県内全店、県内の福島民報販売店、LIXIL郡山ショールームで配布中です。

### 応募用紙のご提出

作成された作品は、2015年1月16日必着で県内の福島民報販売店へお持ち頂くか、桜プロジェクト株式会社までご郵送頂きます。なお、会津若松市内は、各小学校を經由して応募用紙の配布、応募受付を行います。

### 表彰

入選された皆様には、住まいと暮らしの総合住生活企業の株式会社LIXILより、10年たっても色あせないフォトタイルで制作する「鶴ヶ城プロジェクトマップ はるか2015」オリジナルメダルを贈呈させて頂くと共に、福島民報朝刊（2015年3月下旬予定）に掲載させて頂きます。また、2015年3月18日（予定、イベント前日）に会津若松市 鶴ヶ城で行う表彰式（入選作品も上映）をご案内致します。



表彰式の様子（2014年3月）

### イベント概要

日時：2015年3月19日（木）、20日（金）、21日（土）、22日（日）

①18:15～ ②18:55～ ③19:35～ ④20:15～ ⑤20:55～（各日5回）

内容：2014年版と2015年新作の2本同時上映 + 「夢の春デザインコンテスト」

会場：鶴ヶ城 福島県会津若松市追手町1-1 ※入場無料、完全事前申込制

主催：fukushimaさくらプロジェクト

共催：会津若松市 後援：福島県、会津若松市「八重の桜」プロジェクト協議会

### 問合せ先

「fukushima さくらプロジェクト」 担当：岡 fukushimasakura@e-solutions.co.jp

### 申込以外の問合せ先

会津若松観光ビューロー

電話：0242-23-8000

## 作家紹介>



### 音楽：大友良英

1959年横浜市生まれ。10代を福島市で過ごす。常に複数のバンドを率い、多くのグループやプロジェクトに参加。多種多様な作品をつくり続け、その活動範囲は世界中に及ぶ。また、映画音楽作家として、NHK連続テレビ小説「あまちゃん」など、中国映画や日本映画、テレビドラマなど数多くの映像作品に関わり高い評価を得ている。第55回日本レコード大賞作曲賞、芸術選奨文部科学大臣賞など受賞多数。



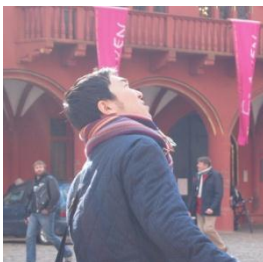
### 音楽：Sachiko M

テスト用の信号音(サインウェーブ)を使った電子楽器を演奏し世界的に活躍する前衛即興音楽家。2003年アルスエレクトロニカ・ゴールドデンニカ賞受賞。サウンドインスタレーション作品発表、写真家として写真集出版など活動が多岐にわたる中、NHK連続テレビ小説「あまちゃん」劇中歌の作曲に参加。大友良英と共に手がけた「潮騒のメモリー」で第55回日本レコード大賞作曲賞受賞。以降ドラマの劇中歌を中心に作曲活動を開始。さらに「地元に戻ろう音頭」では盆踊りの振り付けにも挑戦するなど、さらなる活動を広げつつある。



### 美術：ひびのこづえ

1958年静岡県生まれ。東京芸術大学美術学部デザイン科卒。コスチューム・アーティストとして、広告、演劇、ダンス、バレエ、映画、テレビなど、独創的な発想とデザインでその発表の場は多岐にわたる。NHK教育テレビ「にほんごであそぼ」のセット・衣装を担当。気鋭のダンサー森山開次、作曲家川瀬浩介らと話題のパフォーマンス『LIVE BONE』を展開中。毎日ファッション大賞新人賞、資生堂奨励賞受賞他、展覧会多数。



### アニメーション：橋本大佑

1977年郡山市生まれ。P. I. C. S. management 所属。グラフィックやイラストレーション・アニメーション・ディレクションまでをトータルに行う映像作家/アニメーション作家。CM・Music Video・On Air Promotion 等の企画/演出、CG アニメーションを主に活動中。文化庁メディア芸術祭、スカパー！アワード 2011 station-ID 賞など受賞多数。



### 総合演出：森内大輔

1975年東京生まれ。クリエイティブディレクター/プロデューサー。武蔵野美術大学卒業後、NHKへ入局。「紅白歌合戦」を中心にステージセットやCGのデザインに携わる。近年、NHKエンタープライズの社内プロジェクト【劇的】で映像事業の企画開発を担当。鶴ヶ城の他に、東京駅保存・復原工事完成を記念した「TOKYO STATION VISION」など複数のプロジェクションマッピングを手がける。2013年度グッドデザイン賞など受賞。