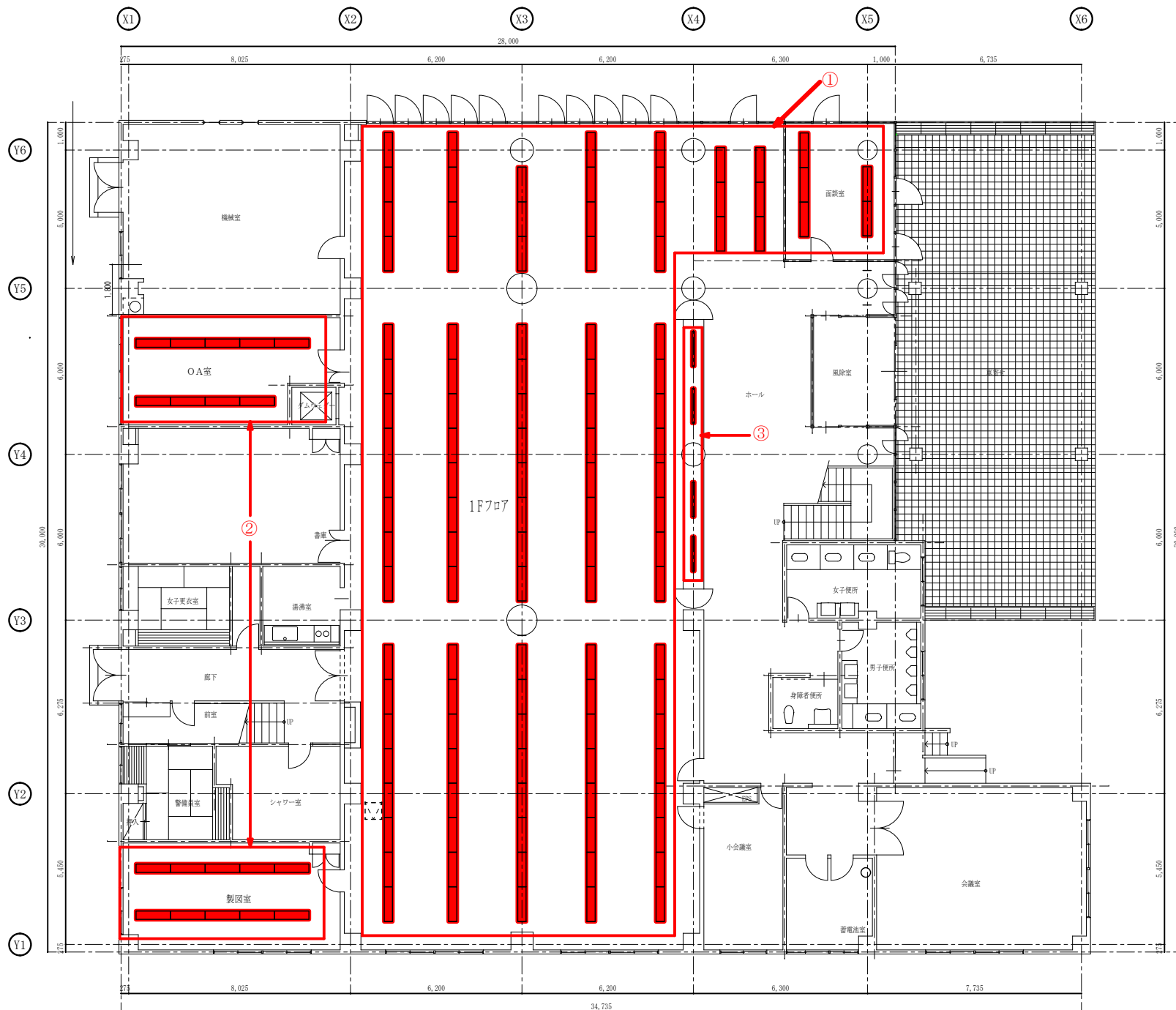


令和6年度 工事番号 第 106 号			
会津若松市神指町大字黒川 地内			
上下水道局庁舎照明設備改修工事			
上下水道局庁舎全体配置図			
縮尺	———	図面番号	1/2
設計	製図	検査	
会津若松市上下水道局 下水道施設課			



番号	施工範囲	規格	台数
①	1 Fフロア, 面談室	埋込穴幅300mm, 埋込穴長1257mm, 埋込高54mm 光量 3600lmタイプ	110台
②	製図室, OA室	埋込穴幅300mm, 埋込穴長1257mm, 埋込高54mm 光量 6900lmタイプ	19台
③	受付カウンター	幅80mm, 長さ1225mm, 高さ50mm 光量 2500lmタイプ	4台

令和6年度 工事番号 第 106 号			
会津若松市神指町大字黒川 地内			
上下水道局庁舎照明設備改修工事			
上下水道局庁舎1階平面図			
縮尺	——	図面番号	2/2
設計	製図	検査	
会津若松市上下水道局 下水道施設課			