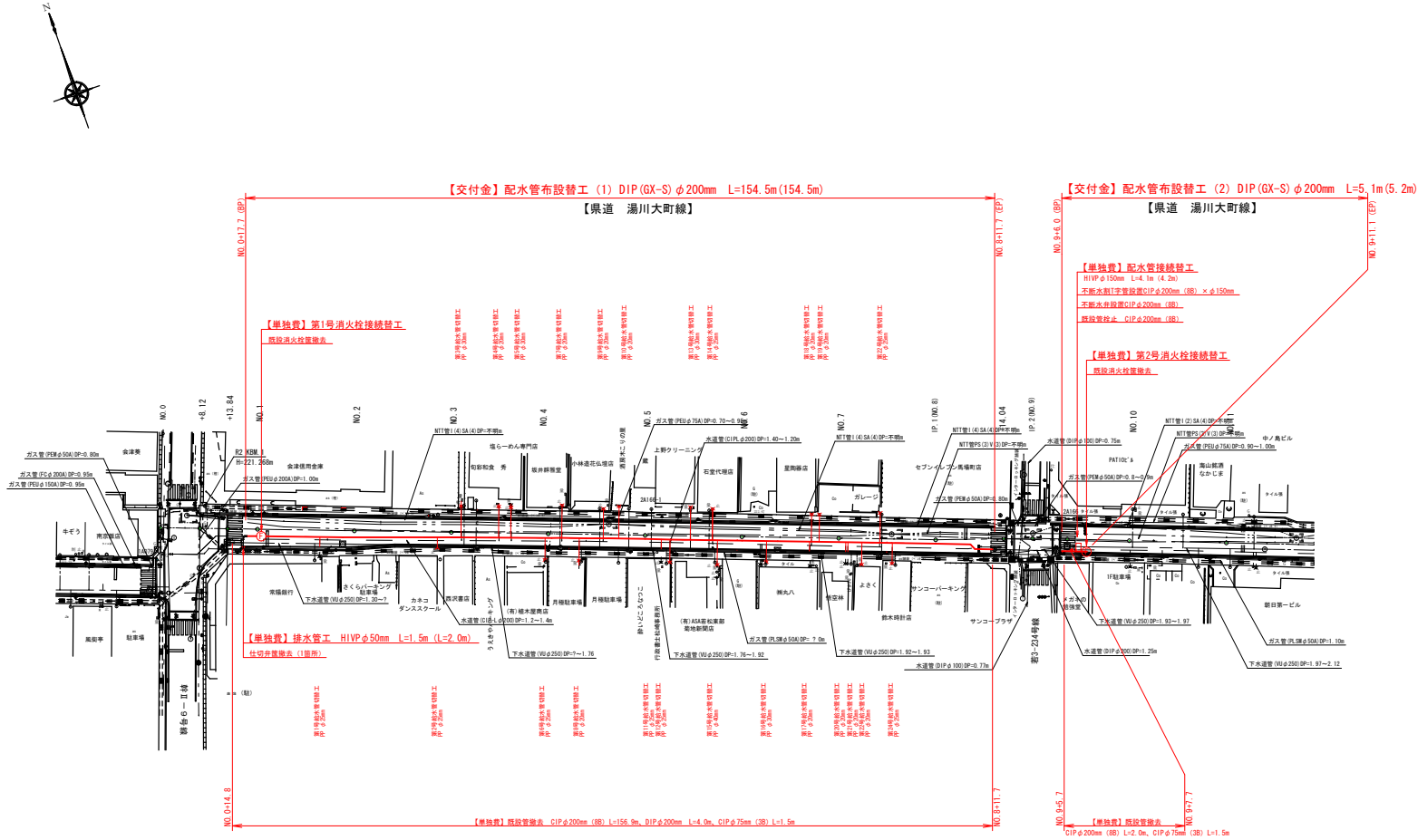


平面図

S=1:500

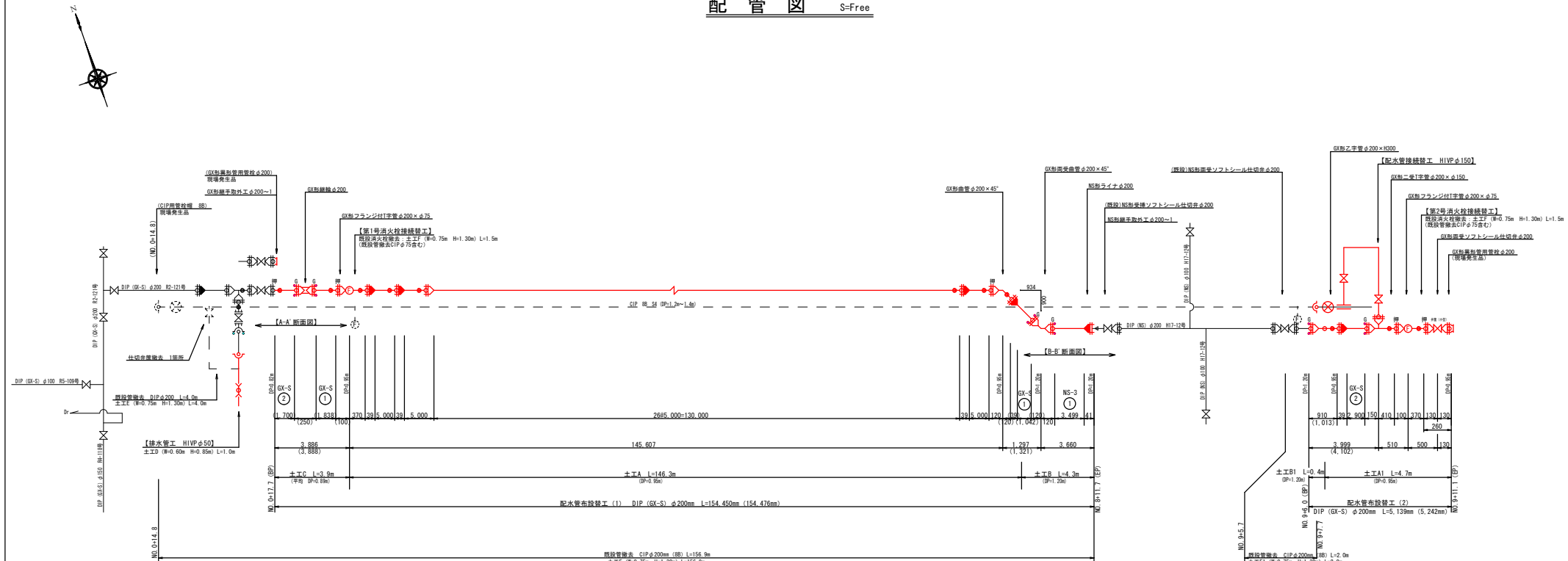


工事概要	
配水管布設替工	DIP (GX-S) φ200mm L=159.6m
配水管接続替工	1箇所
消火栓接続替工	2箇所
排水管工	1箇所
給水管切替工	24箇所

令和6年度 第102号	
工 事 名	老朽管更新事業 上町外配水管布設替工事
路 線 名	県道 湯川・大町線
工 事 箇 所	会津若松市 上町 地内 外
図 面 種 類	平面図 S=1:500
図 面 番 号	N0.1/8
設計	令和 6年 4月
会津若松市上下水道局上水道施設課	

— —	既設水 道 管
— — — —	下 水 道 管
- - - -	ガ ス 管
- - - -	N T T ケーブル
————	電 力 管

配管図 S=Free



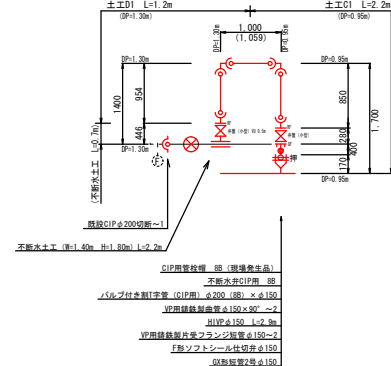
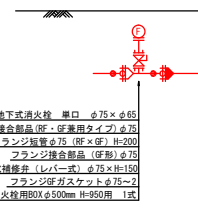
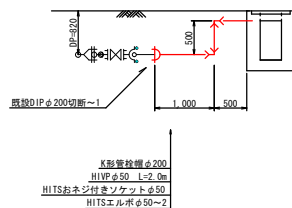
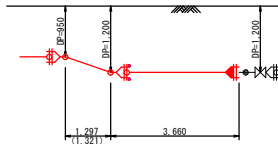
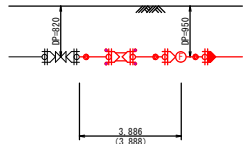
【排水管工 H1VP φ50mm L=1.5m (2.0m) : 詳細断面図】

【第1号、第2号消火栓接続替工 : 詳細断面図】

【配水管接続替工 H1VP φ150mm L=4.1m (4.2m) : 詳細断面図】

【A-A' 断面図】

【B-B' 断面図】



※直管の管割及び切管寸法は参考とする

令和6年度 第102号	
工 事 名	老朽管更新事業 上町外配水管布設替工事
路 線 名	県道 湯川・大町線
工 事 箇 所	会津若松市上町 地内外
図 面 種 類	配 管 図 S=Free
図 面 番 号	NO. 2/8
設 計	令和 6 年 4 月
会津若松市上下水道局上水道施設課	

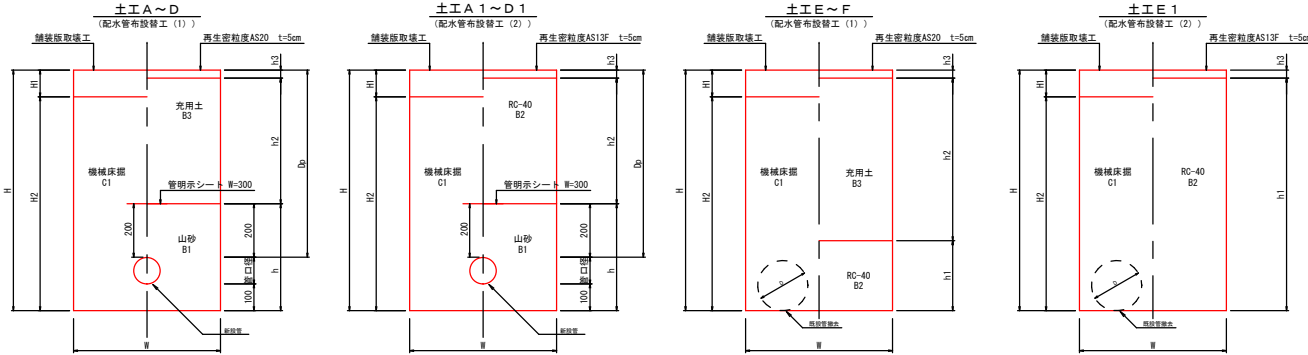
$S = 1:100$



令和6年度 第102号		
工 事 名	老朽管更新事業 上町外配水管布設工事	
路 線 名	県道 蒲川・大町線	
工事箇所	会津若松市 上町 地内外	
図 面 種 類	横断面 S=1:100	工 事 概 要
図面番号	NO. 3/8	設計 令和 6年 4月
会津若松市上下水道局上水道施設課		

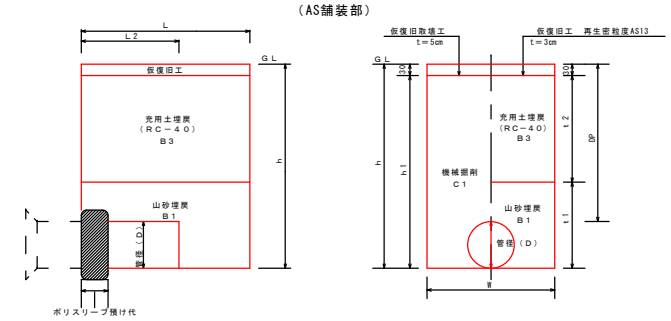
# 土工図

S=1:10



# 再掘削標準土工図

S=Free



## DIP

種手種別	D(管径)	DP(管深)	W(再掘削幅)	W'(掘削幅) ※土質改良用	h(再掘削深)	h1(床面)	t1(埋砂厚)	t2(充土厚)	L(再掘削延長)	L2(配管露出延長)	管控除面積 (m2)
GX形継手	φ200	950	600	1000	1100	1120	400	700	1,300	550	0.038

		呼び径	土被り	掘削幅	掘削深さ	舗装版 取厚さ	機械掘削	人力掘削	山砂埋戻	再生砕石	充土土	仮復旧 厚さ	機械床面	人力床面	機械埋戻 (山砂)	機械埋戻 (RC-40)	機械埋戻 (充土土)	復旧方法	下層 路盤幅	上層 路盤幅	交付金対象		単独費	備 考
土工種	管種	呼び径	Dp	W	H	H1	H2	H3	h	h1	h2	h3	C1	C2	B1	B2	B3				延長L	延長L		
土工A	DIP (GX-S)	200	950	600	1250	180	1070		500		700	50	0.64		0.26		0.42	仮復旧→本復旧	2200	2700	146.3m		配水管布設工 (1)	
土工B	DIP (GX-S)	200	1200	600	1500	180	1320		500		950	50	0.79		0.26		0.57	仮復旧→本復旧	2200	2700	4.3m		配水管布設工 (1)	
土工C	DIP (GX-S)	200	890	600	1190	180	1010		500		640	50	0.61		0.26		0.38	仮復旧→本復旧	2200	2700	3.9m		配水管布設工 (1)	
土工D	HIVP	50	850	600	950	180	770		300		600	50	0.46		0.18		0.36	仮復旧→本復旧	2200	2700		1.0m	配水管布設工 (1)	
土工A1	DIP (GX-S)	200	950	600	1250	180	1070		500	700		50	0.64		0.26	0.42		仮復旧			4.7m		配水管布設工 (2)	
土工B1	DIP (GX-S)	200	1200	600	1500	180	1320		500	950		50	0.79		0.26	0.57		仮復旧			0.4m		配水管布設工 (2)	
土工C1	HIVP	150	950	600	1200	180	1020		450	700		50	0.61		0.25	0.42		仮復旧				2.2m		配水管布設工 (2)
土工D1	HIVP	150	1300	1000	1550	180	1370		450	1050		50	1.37		0.43	1.05		仮復旧				1.2m	土留(木) H=1.80m	配水管布設工 (2)
土工E	既設管撤去 CIPφ200 (8B)	200	1300	750	1500	180	1320			300	1150	50	0.95			0.23	0.86	仮復旧→本復旧	2200	2700		162.9m	156.9+2.0+4.0	配水管布設工 (1)
土工F	既設管撤去 CIPφ75 (3B)	75	1300	750	1375	180	1195			300	1025	50	0.90			0.23	0.77	仮復旧→本復旧	2200	2700		3.0m	1.5×2箇所	配水管布設工 (1)
土工E1	既設管撤去 CIPφ200 (8B)	200	1300	750	1500	180	1320			1450		50	0.95			1.09		仮復旧				2.0m		配水管布設工 (2)

再掘削工：(1箇所当り)  
管種：DIP (GX形) φ200mm

舗装版取厚工 (AS舗装版) t=5cm  
A = 1.30 × 0.60  
= 0.780 ≒ 0.78 m<sup>2</sup>

仮復旧工 (再生密粒度As20) t=5cm  
A = 1.30 × 0.60  
= 0.780 ≒ 0.78 m<sup>2</sup>

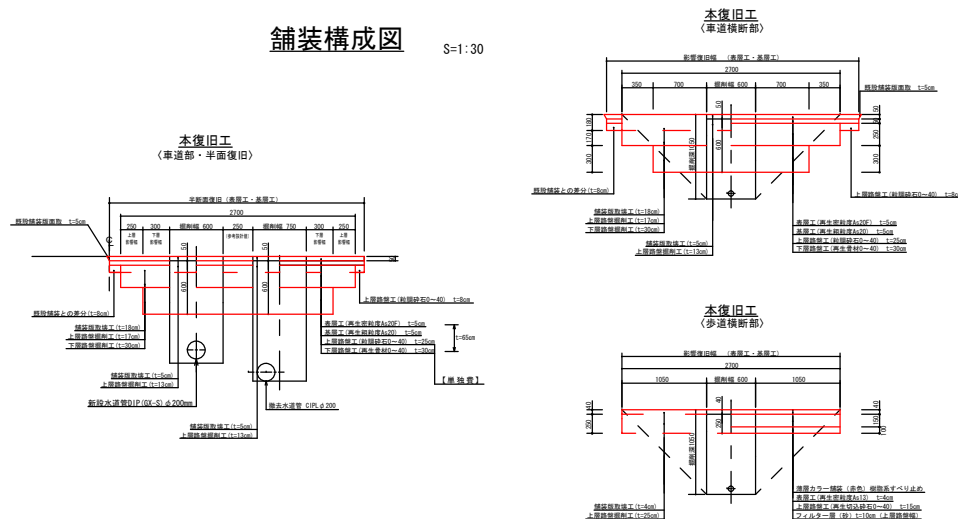
C 1 = 1.30 × 0.60 × 1.10 = 0.835 ≒ 0.84 m<sup>3</sup>

B 1 = 1.30 × 0.60 × 0.40 = 0.289 ≒ 0.29 m<sup>3</sup>

B 3 = 1.30 × 0.60 × 0.70 = 0.546 ≒ 0.55 m<sup>3</sup>

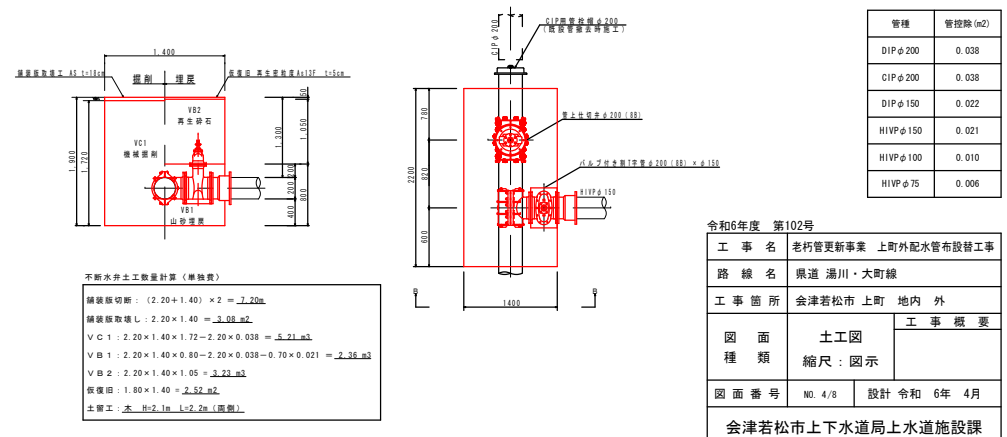
## 舗装構成図

S=1:30



## 不断水土工図

S=Free

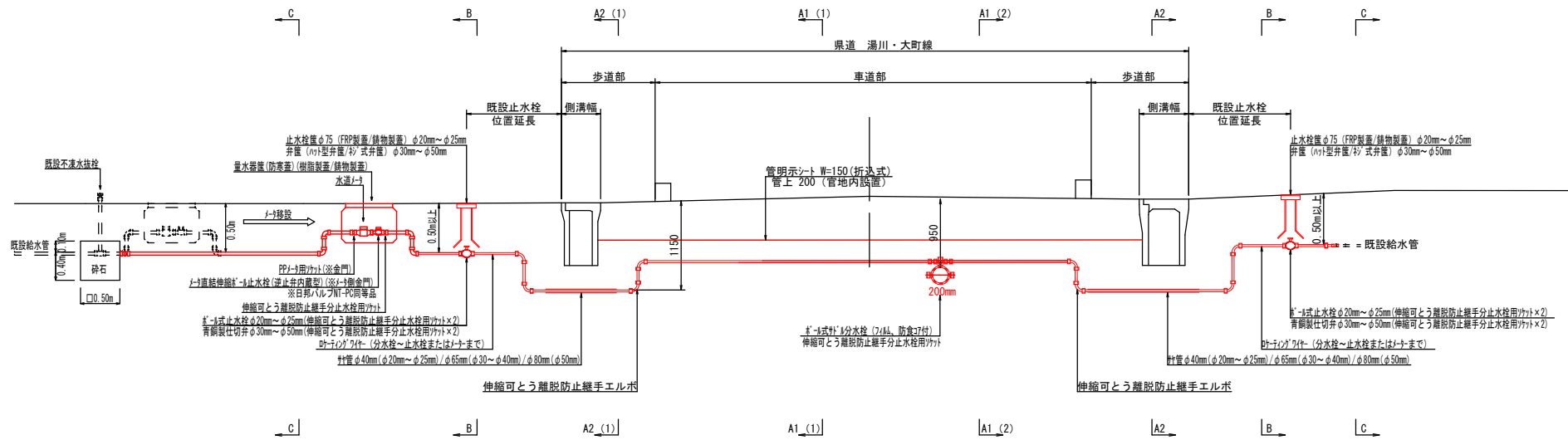


令和6年度 第102号

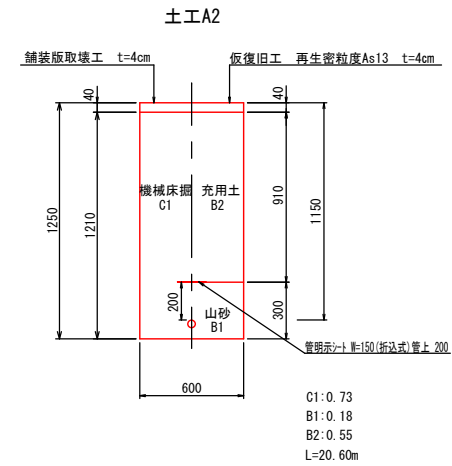
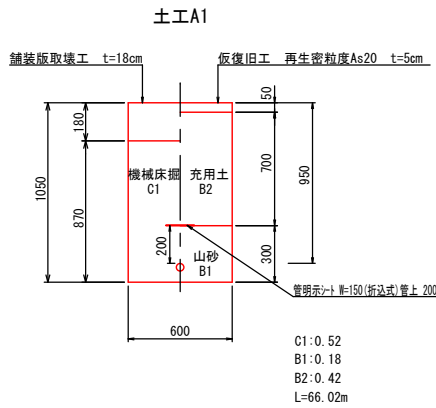
工事名	老朽管更新事業 上町外配水管布設工事
路線名	県道 湯川・大町線
工事箇所	会津若松市 上町 地内 外
図面種類	土工図 縮尺：図示
図面番号	N0.4/8
設計	令和 6年 4月
会津若松市上下水道局上水道施設課	

給水管標準施工図（参考図） S=Free

## 施工標準図

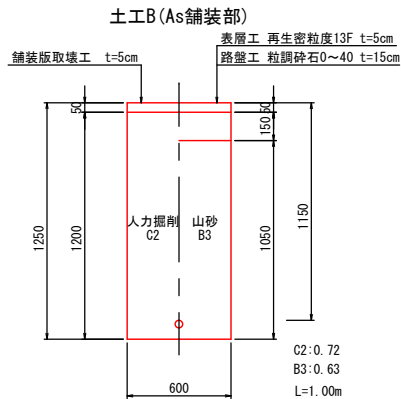
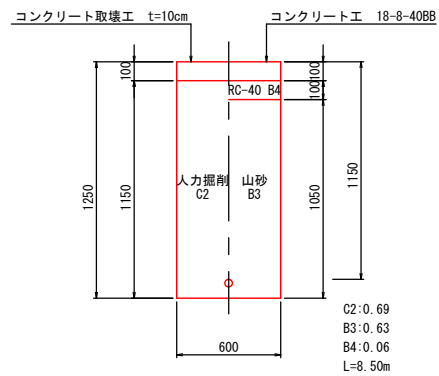
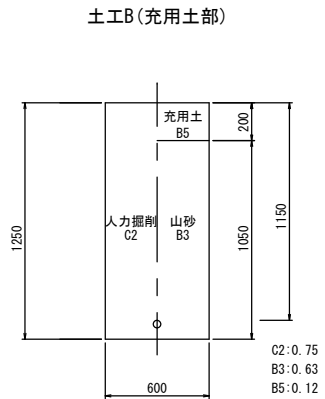


土工A



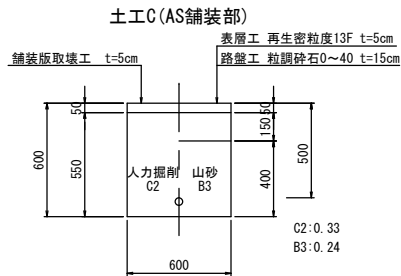
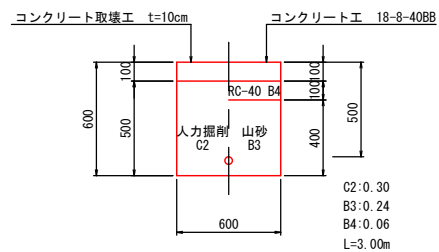
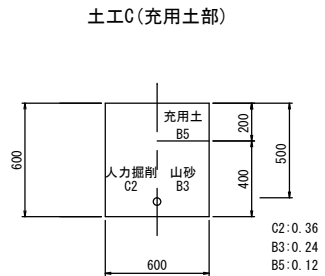
土工B(参考図)

土工B (Co部)

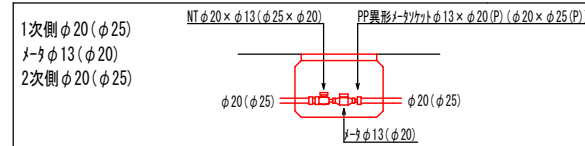
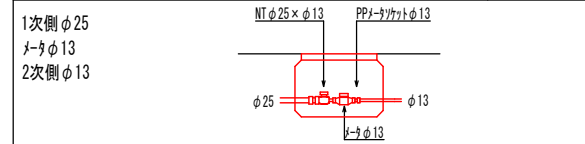
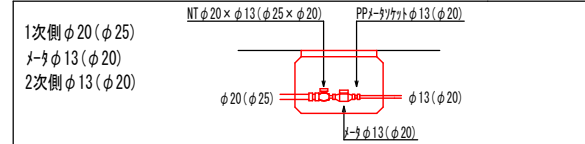
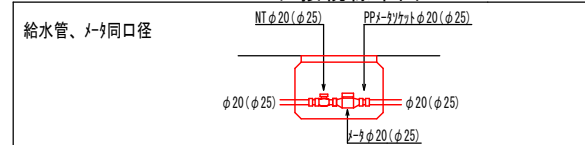


土工C(参考図)

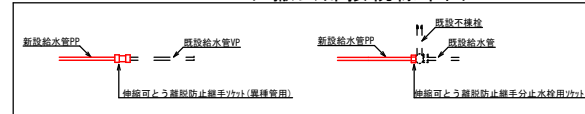
土工C(Co部



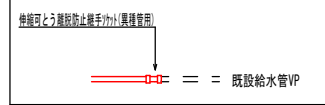
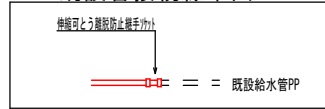
メ一夕接続標準区



メ一タ撤去部接続標準図



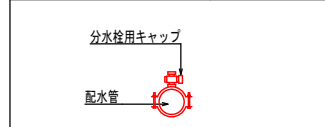
既設管接統標準区



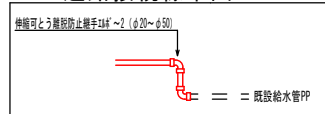
予備線施工標準図



## 分水キャップ止標準図



## 道路接統標準区



※ 鉛管はすべてPPに布設替えすること。

※ PPはたわみを持たせ配管すること。

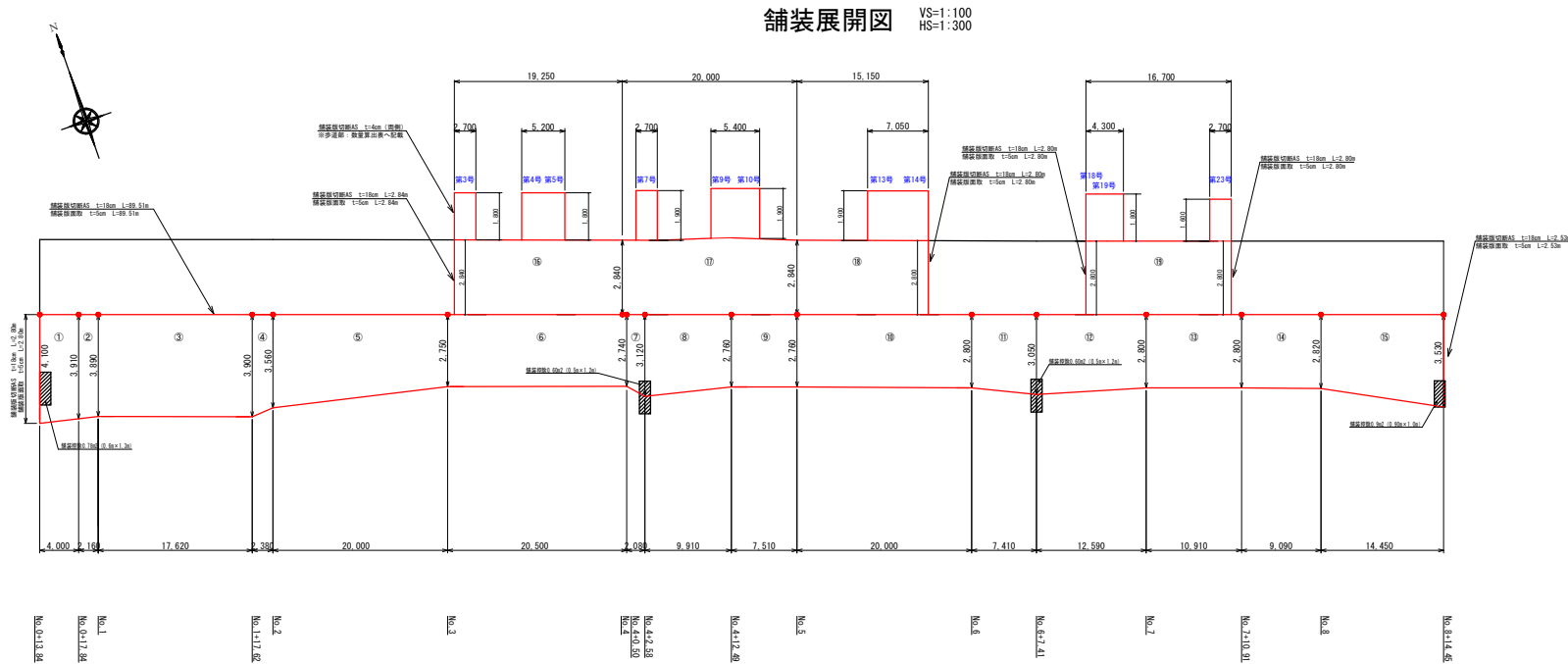
※ PPは曲げ部、止水栓・メータ周りはエルボを使用すること。

※ 伸縮可とう離脱防止継手箇所はホリスリーブ被覆を施すこと。

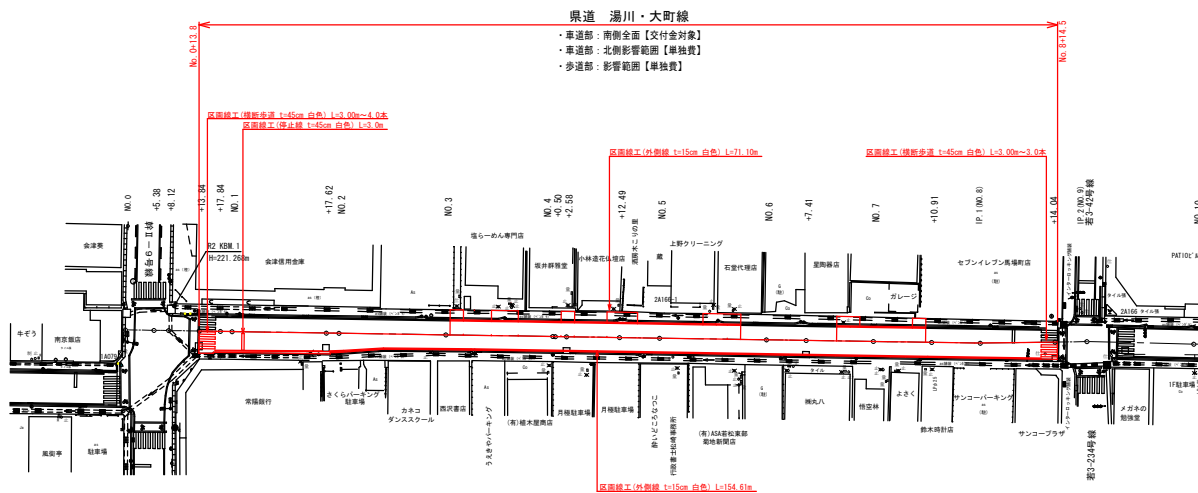
C1:機械床掘	
C2:人力床掘	
B1:機械埋戻	山砂
B2:機械埋戻	充用土
B3:人力埋戻	山砂
B4:人力埋戻	再生碎石
B5:人力埋戻	充用土

令和6年度 第102号		
工 事 名	老朽管更新事業 上町外配水管布設替工事	
路 線 名	県道 湯川・大町線	
工 事 箇 所	会津若松市 上町 地内 外	
図 面 種 類	給水管標準施工図 (参考図) 縮尺：図示	工 事 概 要
図 面 番 号	NO. 5/8	設計 令和 6年 4月
会津若松市上下水道局上水道施設課		

VS=1 : 100  
HS=1 : 300



S=1 : 500



- ・基層工：再生粗粒度AS20 t=5cm  
 $A = 493.35 \times 2.88 = \underline{490.47m^2}$
- ・表層工：再生密粒度AS20F t=5cm  
 $A = 493.35 \times 2.88 = \underline{490.47m^2}$
- ・舗装被切断部 AS t=18cm  
 $L = 2.80 - 89.51 + 2.53 = \underline{94.84m}$
- ・舗装版面切断 AS t=5cm  
 $L = 2.80 - 89.51 + 2.53 = \underline{94.84m}$
- ・区画線工（外側線、溶融式、白色、実線 t=15cm）  
 $L = \underline{154.61m}$
- ・区画線工（停止線、溶融式、白色、ゼブラ t=45cm）  
 $L = \underline{3.00m}$
- ・区画線工（横断歩道、溶融式、白色、ゼブラ t=45cm）  
 $L = 3.00 \times 4.00 \times 3.00 = \underline{3.00m}$

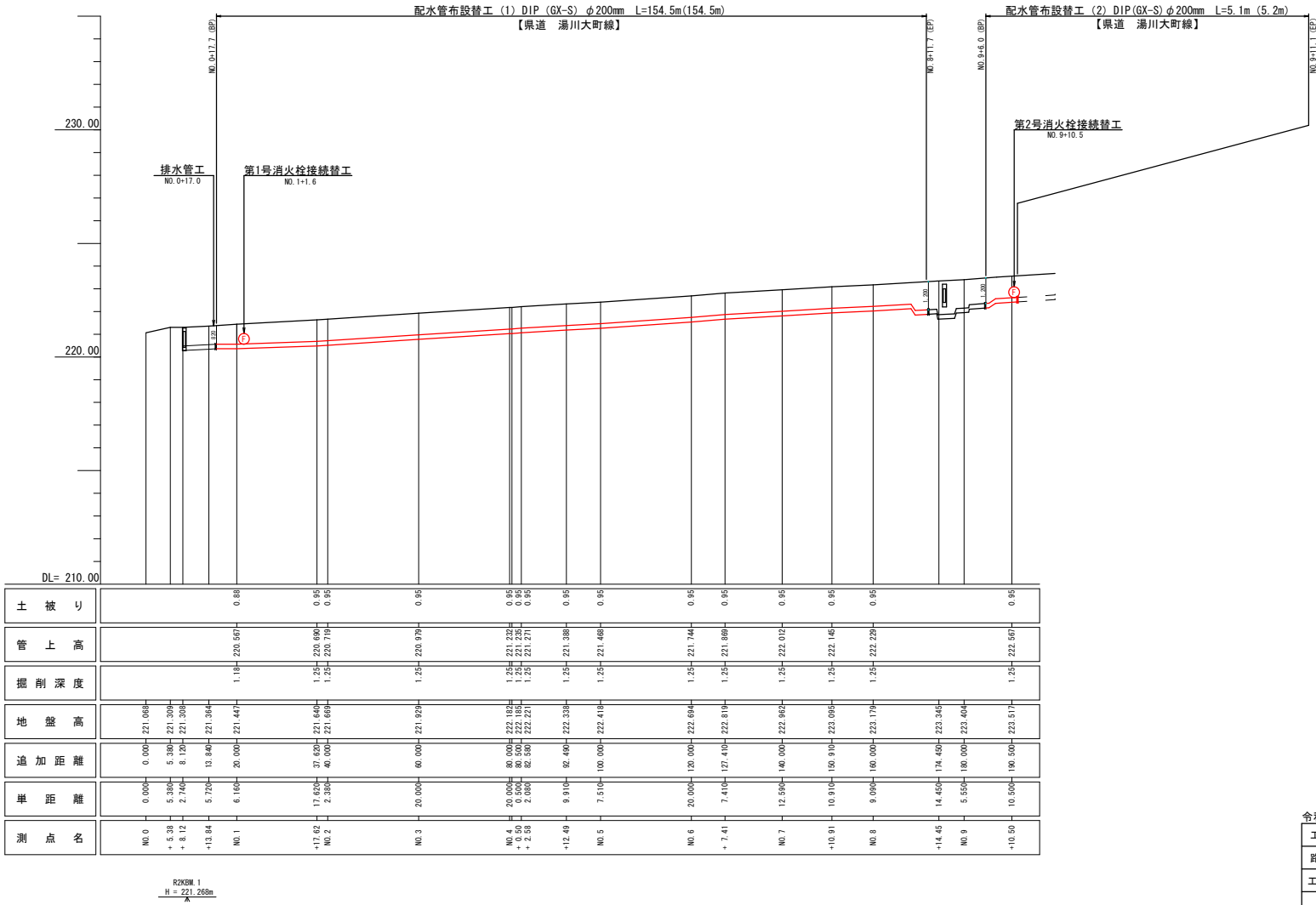
- ・基礎工：再生粗粒度AS20 t=5cm  
A=200.95㎡
- ・表層工：再生密粒度AS20F t=5cm  
A=200.95㎡
- ・舗装層切取り AS t=18cm L=11.24m
- ・舗装層面取工 t=5cm L=11.24m
- ・区画線工（外側柵）：枠形式、白色、実柵 t=15cm  
L=71.10m
- ・既設舗装との差分 t=8cm
  - ⑧：(19.250-2.700-5.500) × 2.840 = 37.23㎡
  - ⑨：(20.000-2.700-5.400) × 2.840 = 33.80㎡
  - ⑩：(15.170-7.050) × 2.820 = 22.84㎡
  - ⑪：(16.600-3.000-2.700) × 2.800 = 27.16㎡

- ・表層工：再生密粒度AS13  $t=4\text{cm}$   
 $A=55.06\text{m}^2$
- ・カラー舗装（赤色）樹脂系すべり止め  
 $A=55.06\text{m}^2$
- ・舗装板切斷工 AS  $t=4\text{cm}$   $L=25.40\text{m}$

工 事 名	老朽管更新事業 上野外配水管布設工事		
路 線 名	興道・湯川・大町線		
工 事 箇 所	会津若松市	上 町	地 内 外
図 面 種 類	舗装展開図		工 事 概 要
	縮尺：図示		
図面番号	NO. 6/8	設計 令和 6年 4月	
会津若松市上下水道局上水道施設課			

縦断面図

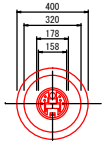
VS=1:100  
HS=1:500



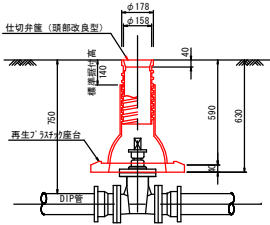
令和6年度 第102号			
工 事 名	老朽管更新事業 上町外配水管布設替工事		
路 線 名	県道 湯川・大町線		
工 事 箇 所	会津若松市 上町 地内 外		
図 面 種 類	縦断面図 VS=1:100 HS=1:500	工 事 概 要	
図 面 番 号	NO. 7/8	設計 令和 6年 4月	
会津若松市上下水道局上水道施設課			

弁類据付標準図（参考図）

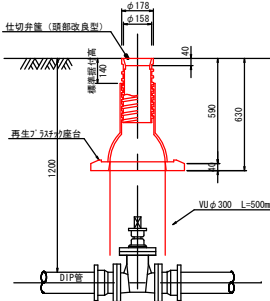
仕切弁筐詳細図  
S-FREE



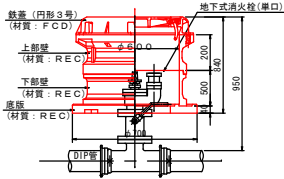
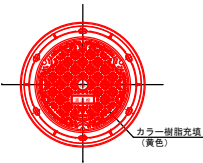
DP : 950



DP : 1200

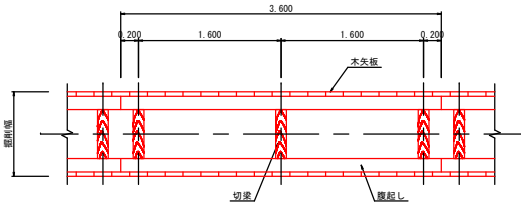


消火栓ボックス詳細図  
S-FREE

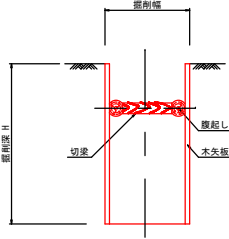


土留工標準図 (参考図)

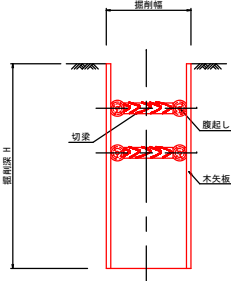
木矢板土留



H=2.00m未満



H=2.00m以上



令和6年度 第102号			
工 事 名	老朽管更新事業 上町外配水管布設工事		
路 線 名	県道 湯川・大町線		
工 事 箇 所	会津若松市 上町 地内 外		
図 面 種 類	弁据付標準図 (参考図)		工 事 概 要
	土留工標準図 (参考図)		
図面 番号	NO. 8/8	設計	令和 6年 4月
会津若松市上下水道局上水道施設課			