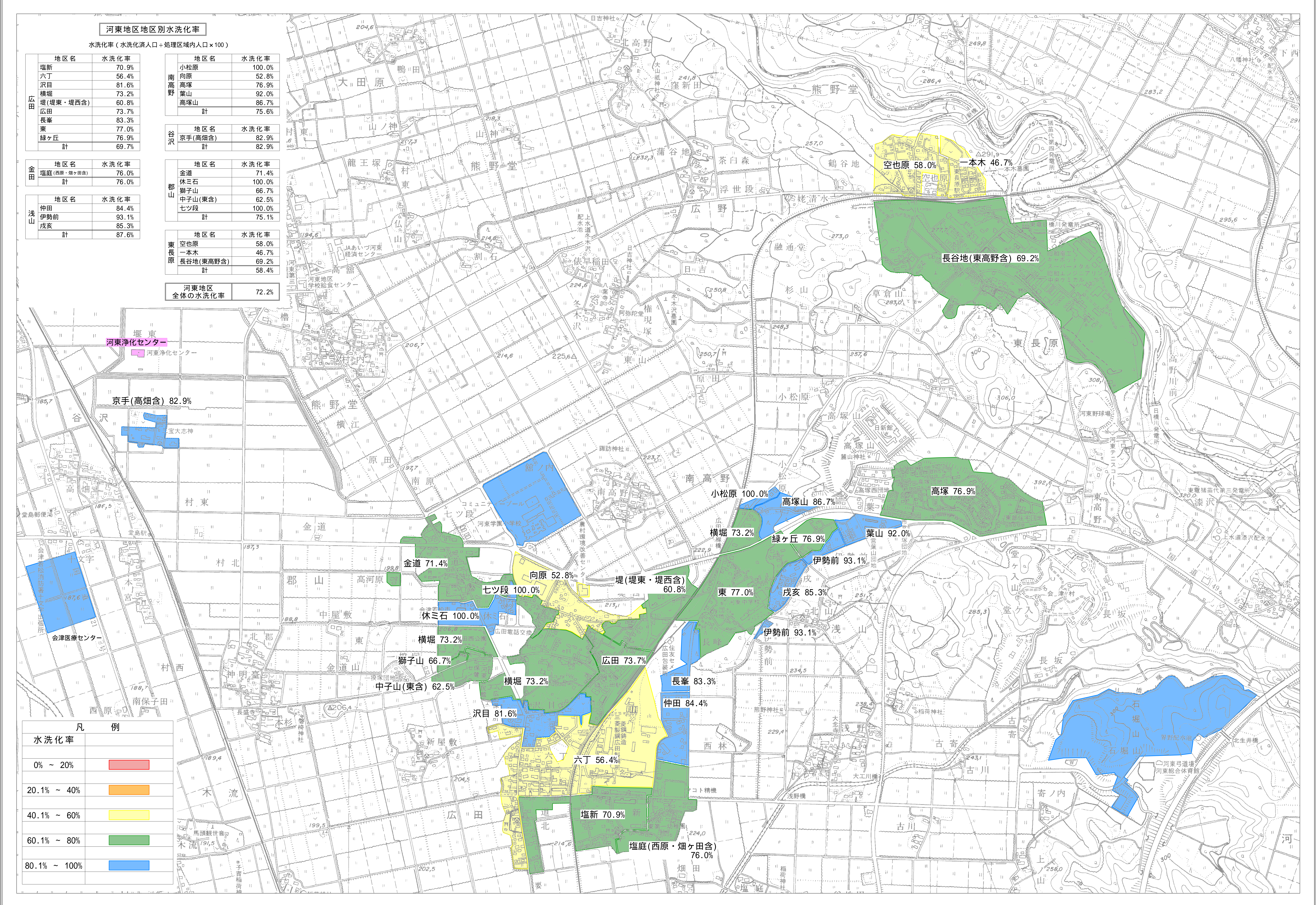
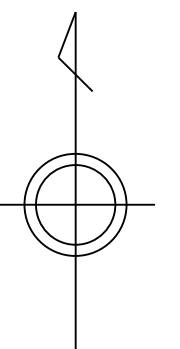


河東地区下水道水洗化率マップ

1:5,000



河東地区地区別水洗化率

水洗化率 (水洗化済人口÷処理区域内人口×100)

地区名	水洗化率	地区名	水洗化率
塩新	70.9%	小松原	100.0%
六丁	56.4%	向原	52.8%
沢目	81.6%	高塚	76.9%
横堀	73.2%	葉山	92.0%
堤(堤東・堤西含)	60.8%	高塚山	86.7%
広田	73.7%	計	75.6%
長峯	83.3%		
東	77.0%		
緑ヶ丘	76.9%		
計	69.7%		

地区名	水洗化率	地区名	水洗化率
京手(高畑含)	82.9%	谷	計
計	82.9%		

地区名	水洗化率	地区名	水洗化率
金道	71.4%	郡山	計
休三石	100.0%		
獅子山	66.7%		
中子山(東含)	62.5%		
七ツ段	100.0%		
計	75.1%		

地区名	水洗化率	地区名	水洗化率
東長原	58.0%	東長原	計
一本木	46.7%		
長谷地(東高野含)	69.2%		
計	58.4%		

地区名	水洗化率
河東地区全体の水洗化率	72.2%

凡例

水洗化率	色
0% ~ 20%	赤
20.1% ~ 40%	オレンジ
40.1% ~ 60%	黄
60.1% ~ 80%	緑
80.1% ~ 100%	青