

ふらつと通信

れいわ ねん がつごう
令和5年11月号

うんえい とくていひえいりかつどうほうじん
運営: 特定非営利活動法人ふれあいづスマイル

■ 余暇の時間の過ごし方や就労等の相談ができます

☆ 関係機関におつなぎします。

■ いろいろなイベントに参加できます

☆ 毎月2回程度のイベント(調理、手作り、運動など)

☆ 春まつりやボランティアフェスタなどへの参加

・ 場所 あいづわかまつしおおまち ちょうめ ばん 14 号
会津若松市大町2丁目9番14号

・ 開所時間 ごぜん 午前12:00 ~ ごご 午後5:00

・ 定休日 まいしゅう げつようび もくようび
毎週 月曜日、木曜日

・ 電話・FAX でんわ ふあつくす
0242-77-5469



イベント開催の日は休館となります。

介助を必要とされる方は移動支援事業(ガイドヘルパー)をご利用ください。



かんせん よぼう の おねがい
感染予防のお願い



しんがた かんせん かくたい ぼうし の ために、じぶん で きき よぼう
新型コロナウイルス感染拡大防止のために、自分で出来る予防をしましょう。

感染拡大防止のための基本対策

令和5年3月13日改定 福島県新型コロナウイルス感染症対策本部

1 一人ひとり **基本的な感染対策**を徹底してください。



場面に応じて
マスクを正しく着用※
しましょう。
(不織布マスクを推奨)



こまめな手洗い、
手指消毒を徹底
しましょう。



窓を開けるなどして、
こまめな(できれば常
時)換気をしましょう。



人と人が触れ合
わない距離の確保

・ 高齢の方や、基礎疾患のある方は、
感染リスクの高い行動は控えましょう。



・ 家庭から感染が広がらないよう取り組みましょう。

・ 同居するご家族が、濃厚接触者と判明した日から
数日程度、出勤等を控えるなどの検討をしましょう。





《イベントの感想》

が っ に ち あ い づ は ん こ う き ょ う れ つ げ ん が く
9月23日《会津藩公行列見学》

◆参加した方の声

う ま の う ち が め の ま え の 前 に お ち て び っ くり し た 。 ど う し ょ う か と お も っ た が 、 さ い ご
・馬のうんちが目の前に落ちてびっくりした。どうしようかと思っただが、最後にスコ
ップを 持 っ た に ん じ ゃ み た い な 人 が き れ い に し て く れ て よ か っ た 。

し ー と が ひ ろ く て 、 ゆ っ た り す わ せ て よ か っ た 。 た こ や き と チ ェ コ バ ナ ナ と か ら あ げ が 美
・シートが広くて、ゆったり座れてよかった。たこやきとチョコバナナとから揚げが美
味 っ ち っ た 。

◆スタッフより

か の 禍 が あ け て 、 も っ と 人 出 が あ る と お も っ て い ま し た が 、 お も っ た よ り も 人 が す け ず
・コロナ禍があけて、もっと人出があると思っていましたが、思ったよりも人が少なく、マスクをして
いない人が圧倒的に多いと感じました。ふらっとの参加者には全員マスクを付けていただきました
た。朝は少し雨が降りましたが、日中は気温も上がりすぎず、楽しい見学が出来ました



■今月の手話

て い き ょ う あ い づ わ か ま つ し し ょ う し ゃ し え ん か
提供:会津若松市障がい者支援課

し ゅ わ め み げ ん ご
手話は目で見る『言語』です。みなさんも一緒に覚えましょう。
よ し ー く ん が ま い つ き し ゅ わ た ん ご し ょ う かい
よっしーくんが毎月1つずつ手話の単語を紹介してくれます。

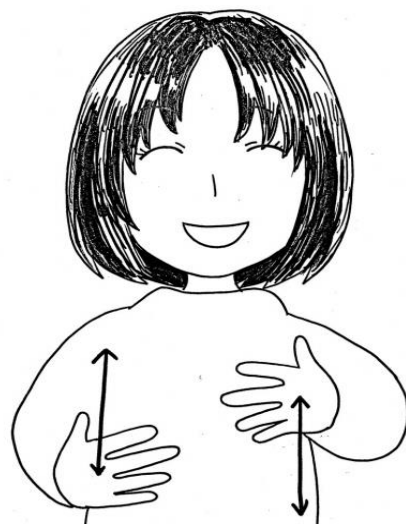


< 11 月 > 「コミュニケーション・楽しい」

し ゅ わ お ぼ
いっしょに手話を覚えよう



<コミュニケーション>は、手で「C」
をつくから、体に向かっ て 交 互 に
行ったり来たりさせます。



<楽しい>は、手のひらを胸の前で
交互に上下に動かします。

よし！いくぞう

YOSHI ! IKUZO



スポーツレクに参加しよう

主催:NPO法人 優志会

スポーツを通じて、親睦を図りながら
楽しい時間を過ごしましょう！

日時：11月8日(水) 午後2:00から午後4:00まで

場所：鶴ヶ城体育館

日時と場所の変更がある場合はお知らせいたします。

参加費：50円(保険料)

定員：10名

申込開始：10月25日(水) 午後1:00から

申込締切：11月1日(水) 午後3:00まで

その他 上履き、水分、汗拭きタオルは必ずご持参ください。

：マスク、手指消毒は必要に応じて各自ご用意ください。

：介助を必要とされる方は移動支援事業(ガイドヘルパー)をご利用ください。

申し込み先 余暇活動支援センター ふらっと 0242-77-5469

11月8日(水)「YOSHI ! IKUZO」に参加します

氏名

連絡先
電話・FAX

車いす 使用している・使用していない

介助者 いる・いない

にしん や しき おお た 鯉屋敷 太田で



しん そ ば た 新蕎麦を食べよう

しん そ ば お い し き は じ め て い く お 店 で す 。
お蕎麦の味も雰囲気も太鼓判です。
「蕎麦打ち体験」もあります。

ちゅうしとう かんせんじょうきょう じゆん りょうしやうねが
中止等はコロナ感染状況に準じますのでご了承願います。

に ち し が つ に ち に ち ご ぜん ご
日 時 : 11月26日(日) 午前11:00～午後2:00

場 所 : 『にしんやしき おお た』 住所:相生町2-11

集 合 : ふらっと 午前11:00 出発(徒歩15分～20分)

会 費 : 1,000円(税込み)

定 員 : 20名

申 込 開 始 : 11月12日(日) 午後1:00から

申 込 締 切 : 11月19日(日) 午後3:00まで

注 意 : 食物アレルギーのある方は申し込みの際に職員にお伝えください。



もう 申し込み先 余暇活動支援センターふらっと 0242-77-5469

が つ に ち に ち に しん や しき おお た しん そ ば た さん か
11月26日(日) 鯉屋敷太田で新蕎麦を食べように参加します

し め い
氏 名

でん わ ふあつくす
電話・FAX

くるま 車 い す 使用している・使用していない

かい じよ しゃ 介 助 者 いる・いない

しょくもつ 食物アレルギー ある・ない

かいじよしゃは 介助者は 食べる・食べない

ばあい しょくざい
ある場合の食材名