

平成28年度

# 市 税 概 要



《会津藩公行列 奴隊》

会津若松市

# 目 次

## I 市の概況

1 市域の変遷	1
2 人口及び世帯数の推移	1
3 会津若松市行政機構図	2
4 税務機構及び事務分掌	4
5 税務職員	5
(1) 職員数	5
(2) 税務職員の特殊勤務手当	5

## II 市税と財政の状況

1 一般会計歳入歳出決算額の推移	6
(1) 歳入	6
(2) 歳出	8
2 市税の税目別決算額の推移	10
3 平成28年度歳入歳出予算（当初）	12
4 平成28年度市税歳入予算（当初）	13
5 市が課税することのできる税目とその税率	14

## III 市民税

1 納税義務者等に関する調	15
2 納税義務者	15
3 個人市民税	15
(1) 個人市民税の特別徴収義務者等に対する調	15
(2) 個人市民税の納税義務者等に関する調	16
(3) 個人市民税所得割段階別課税状況調	18
① 平成24年度	18
② 平成25年度	20
③ 平成26年度	22
④ 平成27年度	24
⑤ 平成28年度	26
(4) 個人市民税業種別所得割の調（平成24年度～平成28年度）	28
(5) 個人市県民税の減免に関する調	29
(6) 税率表	30
① 均等割	30
② 所得割税率	30
(7) 賦課関係	31
① 所得控除額とその推移	31
② 個人市民税の課税方法	33

③ 個人市民税の納入方法	3 3
④ 市民税課税事務の実施要領	3 4
4 法人市民税	3 5
(1) 法人市民税額等の調	3 5
(2) 法人市民税の減免に関する調	3 5
<b>IV 固定資産税</b>	
1 土地に関する調	3 6
(1) 総括表	3 6
(2) 平均価格に関する調	3 7
(3) 最高価格に関する調	3 7
2 家屋に関する調	3 8
3 償却資産に関する調	3 8
4 国有資産等所在市町村交付金	3 8
5 土地及び家屋価格等縦覧帳簿縦覧並びに固定資産課税台帳閲覧件数	3 9
6 固定資産税の減免に関する調	3 9
7 概要調書	4 0
(1) 土地に関する概要調書	4 0
(2) 家屋に関する概要調書	4 2
(3) 償却資産に関する概要調書	4 3
8 固定資産税課税事務の実施要領	4 4
<b>V 諸 税</b>	
1 特別土地保有税に関する調	4 5
(1) 納税義務者	4 5
(2) 課税方式	4 5
(3) 課税の停止	4 5
2 軽自動車税に関する調	4 6
(1) 課税台数及び調定額に関する調	4 6
(2) 減免に関する調	4 8
3 市たばこ税に関する調	4 8
4 入湯税に関する調	4 8
<b>VI 徴 収</b>	
1 滞納整理	4 9
(1) 平成27年度差押執行及び交付要求状況	4 9
(2) 年度別差押執行状況	4 9
(3) 年度別差押換価状況	4 9
(4) 年度別交付要求及び配当状況	4 9

2	不納欠損	5 0
(1)	不納欠損額調書	5 0
(2)	年度別不納欠損額調	5 0
3	前納報奨金	5 1
4	納税貯蓄組合	5 2
(1)	機 構	5 2
(2)	納税貯蓄組合数及び組合員数の推移	5 2
(3)	市税収納状況	5 2
(4)	納税貯蓄組合奨励金の交付基準	5 3
(5)	納税貯蓄組合奨励金の交付額	5 3
(6)	優良納税貯蓄組合長及び組合の表彰	5 4
(7)	納税貯蓄組合連合会	5 4
(8)	連合会の組合長表彰	5 4
(9)	納税貯蓄組合の育成指導	5 4
5	口座振替	5 5
6	口座振替と納税組合の収納額	5 5
7	市税の徴収に要する経費等に関する調	5 6
<b>VII 固定資産評価審査委員会</b>		
1	委員数	5 8
2	審査の申出及び決定に関する調	5 8
3	その他	5 8
(1)	委員報酬	5 8
(2)	委員定数の推移	5 8
<b>VIII 参考資料</b>		
1	市税の税率等の変遷	5 9
2	市税の徴収額等の推移	7 2
3	市町村廃置分合の沿革概念図	8 1

# I 市の概況

## 1 市域の変遷

合併、境界変更等の状況			合併後面積
年 月 日	内 容	増加面積	
明治 22 年4月 1 日 (明治の大合併)	「市制町村制」施行により、北会津郡若松桂林寺町外 82 町が合併、同郡日吉村及び年貢町村の各一部を編入し、北会津郡若松町成立		5.67km <sup>2</sup>
明治 32 年4月 1 日	市制施行により、若松市成立		
昭和 12 年4月 1 日	北会津郡町北村の一部(大字藤室、上荒久田及び石堂の各一部)を若松市に編入	0.75km <sup>2</sup>	6.42km <sup>2</sup>
昭和 26 年4月 1 日	北会津郡町北村を廃し、若松市に編入	5.16km <sup>2</sup>	11.58km <sup>2</sup>
昭和 27 年1月 1 日	境界変更、北会津郡門田村の一部(大字年貢町の一部、会津高校敷地)を若松市に編入	0.04km <sup>2</sup>	11.62km <sup>2</sup>
昭和 30 年 1 月 1 日 (昭和の大合併)	北会津郡湊村、一箕村、高野村、神指村、門田村、大戸村及び東山村を廃し、若松市に編入 若松市の名称を会津若松市と変更	269.25km <sup>2</sup>	280.87km <sup>2</sup>
昭和 30 年 4 月 1 日	境界変更、大沼郡本郷町の一部(大字小谷)を会津若松市に編入	5.39km <sup>2</sup>	286.26km <sup>2</sup>
平成 2 年 10 月 1 日	南会津郡下郷町及び大沼郡本郷町との境界協議(普通交付税算定用)による面積増加	0.12km <sup>2</sup>	286.38km <sup>2</sup>
平成 12 年 2 月 1 日	猪苗代湖の湖面上の境界確定による面積増加	28.90km <sup>2</sup>	315.28km <sup>2</sup>
平成 16 年 11 月 1 日	北会津郡北会津村を廃し、会津若松市に編入	28.18km <sup>2</sup>	343.46km <sup>2</sup>
平成 17 年 11 月 1 日	河沼郡河東町を廃し、会津若松市に編入	39.57km <sup>2</sup>	383.03km <sup>2</sup>

(面積増減を伴わない耕地整理、土地改良事業等による境界変更は記載していない)

(本市を中心とした市町村廃置分合の沿革概念図を81ページに記した)

## 2 人口及び世帯数の推移

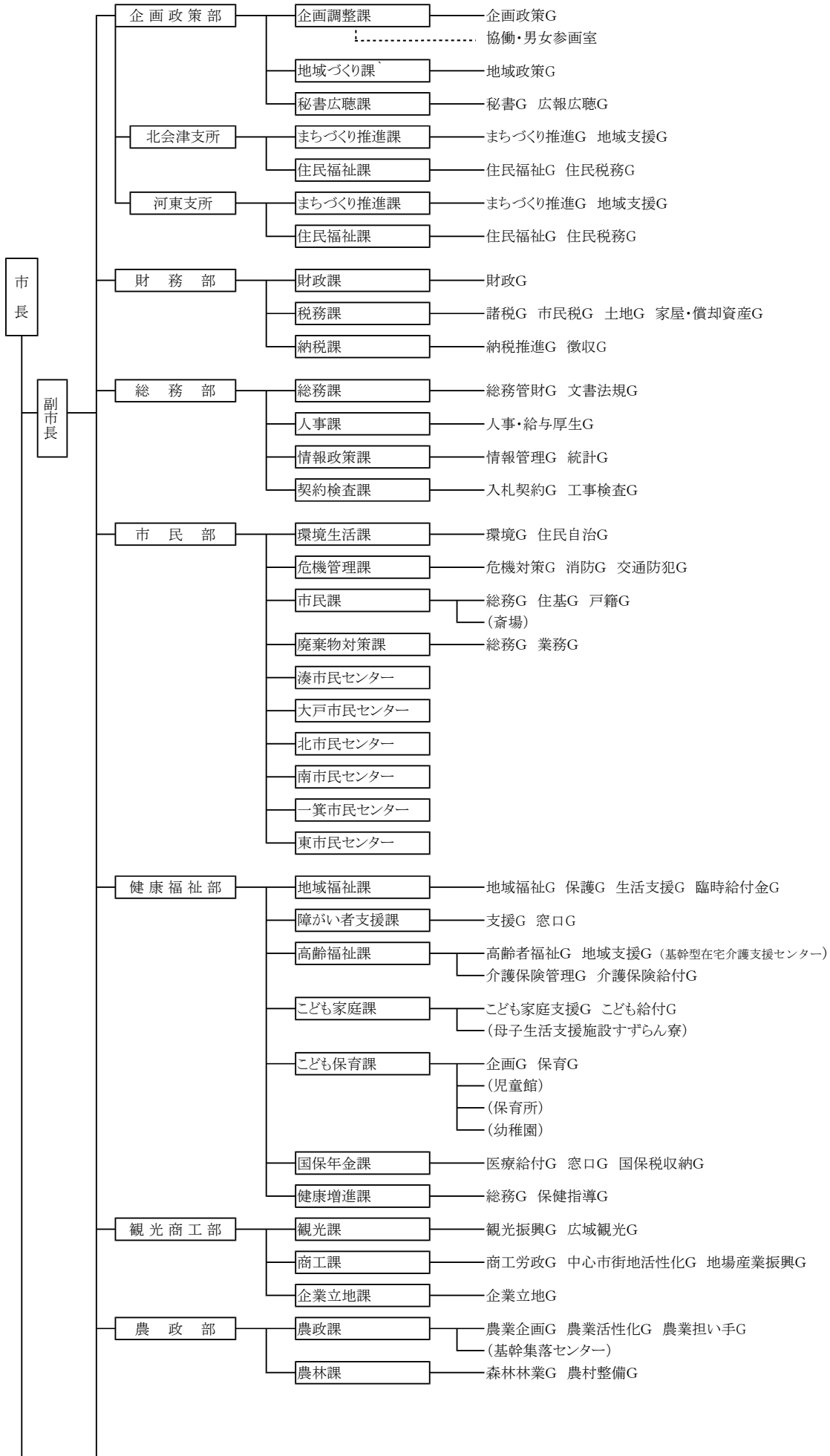
(各年4月1日現在)

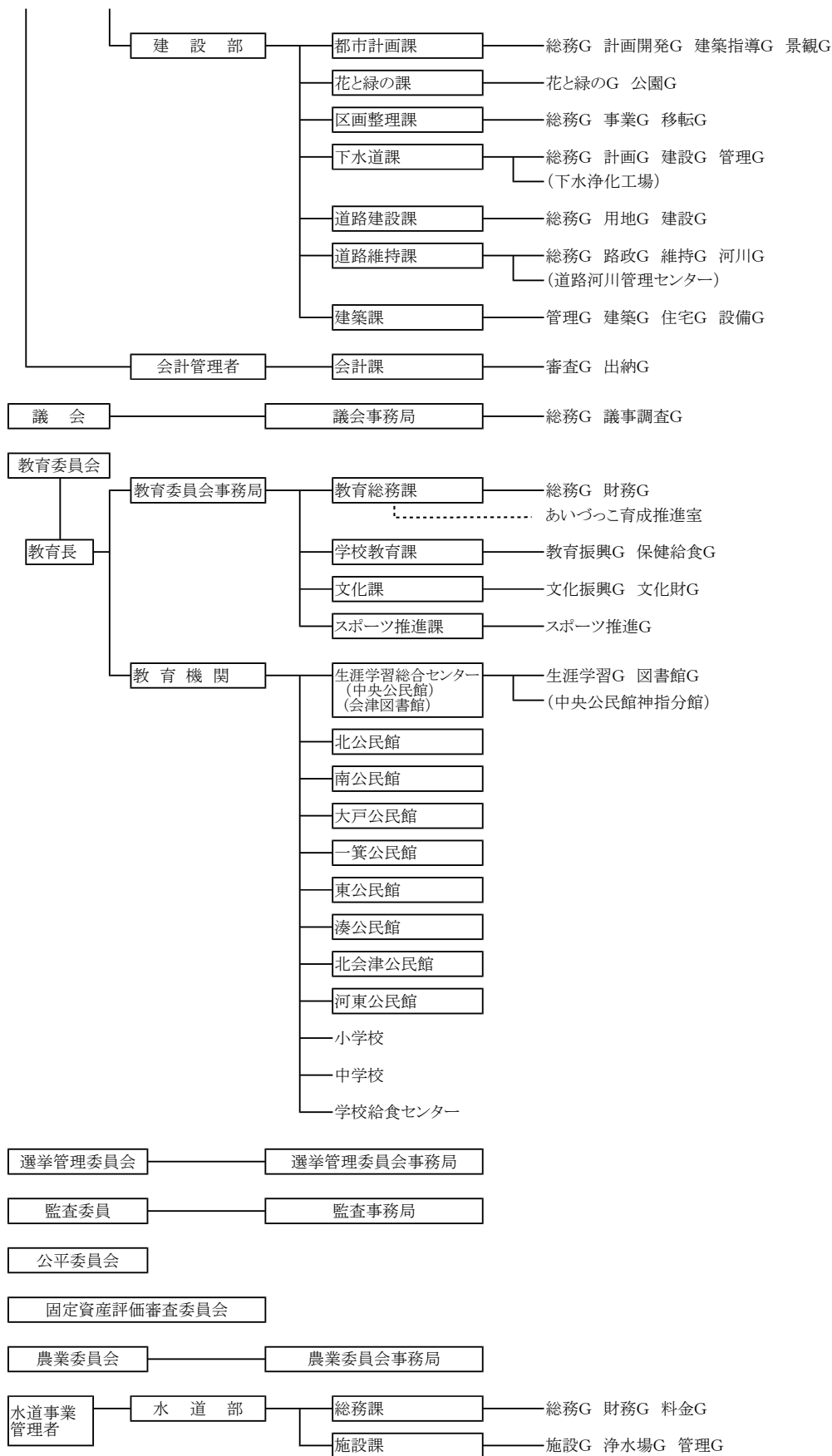
区分		年				
		24	25	26	27	28
人 口 (人)	男	59,162	58,614	58,362	57,866	58,853
	女	65,633	65,005	64,504	63,976	64,380
	計	124,795	123,619	122,866	121,842	123,233
世 帯 数		47,972	47,823	48,111	48,199	49,192
面 積 (km <sup>2</sup> )		383.03	383.03	383.03	382.99	382.99
1 世 帯 当 り 人 口		2.60	2.58	2.55	2.53	2.51
1 平 方 キ ロ 当 り 人 口		325	323	321	318	322
1 平 方 キ ロ 当 り 世 帯 数		125	125	126	126	128

資料:福島県現住人口調査

3 会津若松市行政機構図(平成28年4月1日)

※G=グループ





(一部事務組合)

会津若松地方広域市町村圏整備組合

(協議会)

会津地方市町村電子計算機管理運営協議会

#### 4 税務機構及び事務分掌

財務部 税務課	グループ	事 務 分 掌
	・諸税 G ・市民税 G ・土地 G ・家屋・償却資産 G	1 個人市県民税、法人市民税、固定資産税、軽自動車税、市たばこ税、 鉱産税、特別土地保有税及び入湯税の調査、賦課、調定及び減免 に関する事。 2 固定資産の評価に関する事。 3 国有資産等所在市町村交付金に関する事。 4 市税の証明に関する事。
	・諸税 G	固定資産評価審査委員会に関する事。
財務部 納税課	グループ	事 務 分 掌
	・納税推進 G ・徴収 G	1 市税の徴収、滞納処分及び不納欠損処分に関する事。 2 市税及び税外収入の窓口収納に関する事。 3 税外収入の滞納処分に関する事。 4 納税意識の高揚に関する事。 5 納税貯蓄組合に関する事。
北会 津支 所住 民福 祉課	グループ	事 務 分 掌
	・住民福祉 G ・住民税務 G	(抄) 1 市税及び窓口業務に関する事。
河東 支 所住 民福 祉課	グループ	事 務 分 掌
	・住民福祉 G ・住民税務 G	(抄) 1 市税及び窓口業務に関する事。



5 税務職員

(1)職員数

平成28年4月1日現在

部	課	グループ名	人 員												
			副参事	課長	総務主幹	主幹	副主幹	主任主査	主任技査	主査	技査	主任主事	主事	その他	計
財務部	税務課	諸税G		1			1	2		3		1	5		1+12
		市民税G				1	1	5		4		3	2		16
		土地G					1	2		3			1		7
		家屋・償却資産G					1	5		2		1	2		11
		計	0		1	0	1	4	14	0	12	0	5	10	0
	納税課	納税推進G		1		1	1	1		4		2		4	1+13
		徴収G				3	3		3		1	4		14	
		計	0		1	0	1	4	4	0	7	0	3	4	4
	北会津支所	住民福祉課	住民福祉G		1			1		2	1				1+4
			住民税務G				1	1		3				5	
計			0	1		0	0	2	1	2	4	0	0	0	0
河東支所	住民福祉課	住民福祉G		1		1	1	3		2				1+7	
		住民税務G				1			2				3		
		計	0		1	0	1	2	3	0	4	0	0	0	0
合計			0	4	0	3	12	22	2	27	0	8	14	4	96

「その他」:非常勤特別職である納税推進員

税務職員数(人)	税務職員1人当り人口(人)	税務職員1人当り世帯(世帯)
96	1,284	512

(2)税務職員の特種勤務手当

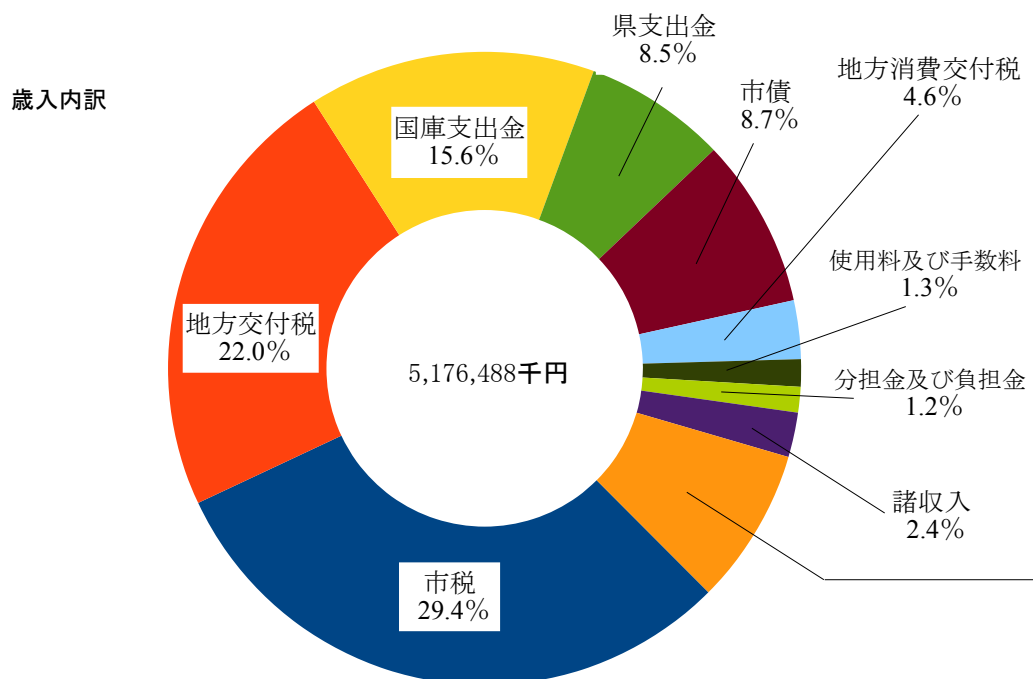
手当の種類	支給額
滞納処分業務手当	業務に従事した日1日につき300円

## Ⅱ 市税と財政の状況

### 1 一般会計歳入歳出決算額の推移

#### (1) 歳入

科 目	年 度	平成23年度		平成24年度	
	区 分	金 額	構成比	金 額	構成比
1	市 税	14,813,298	30.6%	15,063,371	26.6%
2	地方譲与税	510,214	1.1%	479,867	0.9%
3	利子割交付金	35,493	0.1%	30,103	0.1%
4	配当割交付金	15,903	0.0%	17,594	0.0%
5	株式等譲渡所得割交付金	3,316	0.0%	4,100	0.0%
6	地方消費税交付金	1,268,162	2.6%	1,254,351	2.2%
7	ゴルフ場利用税交付金	18,798	0.0%	19,462	0.0%
8	自動車取得税交付金	81,772	0.2%	133,566	0.2%
9	地方特例交付金	172,077	0.4%	59,061	0.1%
10	地方交付税	12,516,282	25.9%	12,586,006	22.2%
11	交通安全対策特別交付金	29,175	0.1%	27,751	0.1%
12	分担金及び負担金	628,128	1.3%	653,757	1.2%
13	使用料及び手数料	745,066	1.5%	736,683	1.3%
14	国庫支出金	6,815,764	14.1%	6,556,634	11.6%
15	県支出金	4,077,217	8.5%	12,503,315	22.1%
16	財産収入	56,508	0.1%	98,535	0.2%
17	寄付金	88,847	0.2%	54,385	0.1%
18	繰入金	200,316	0.4%	364,166	0.6%
19	繰越金	1,717,022	3.6%	1,333,538	2.4%
20	諸収入	1,134,035	2.4%	1,229,971	2.2%
21	市 債	3,318,000	6.9%	3,364,900	5.9%
	歳入合計	48,245,393	100.0%	56,571,116	100.0%



(単位:千円)

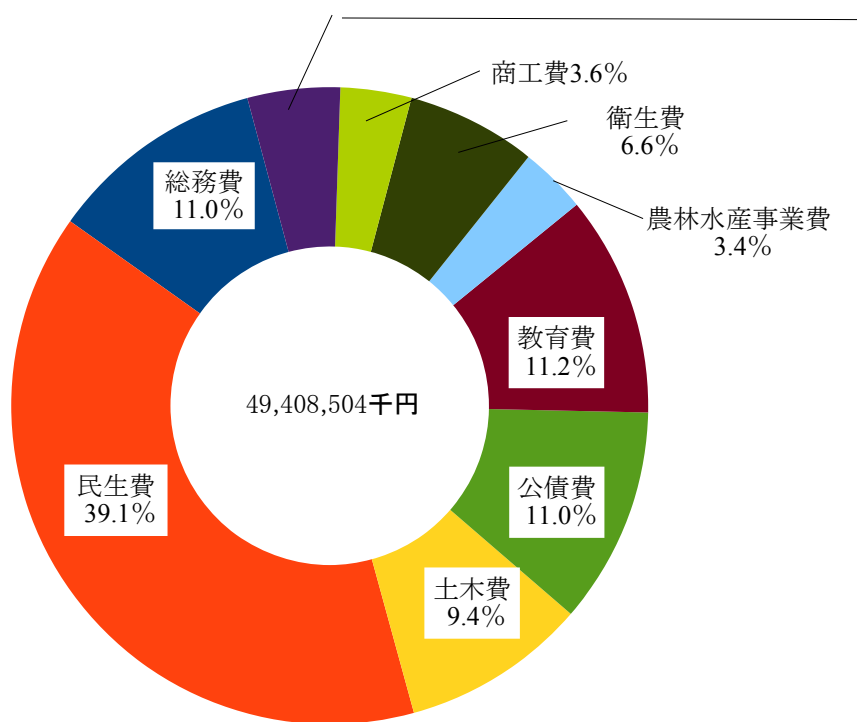
平成25年度		平成26年度		平成27年度	
金額	構成比	金額	構成比	金額	構成比
15,376,266	31.6%	15,363,111	30.6%	15,223,035	29.4%
457,420	0.9%	436,301	0.9%	455,402	0.9%
31,216	0.1%	28,847	0.1%	22,964	0.1%
40,759	0.1%	80,419	0.2%	57,127	0.1%
55,044	0.1%	42,301	0.1%	46,236	0.1%
1,243,660	2.5%	1,489,753	3.0%	2,400,638	4.6%
19,620	0.0%	15,363	0.0%	15,848	0.0%
125,291	0.3%	58,676	0.1%	82,871	0.2%
57,980	0.1%	54,487	0.1%	51,682	0.1%
11,475,561	23.6%	11,549,673	23.0%	11,399,498	22.0%
26,867	0.1%	24,166	0.0%	25,491	0.1%
636,271	1.3%	663,545	1.3%	619,765	1.2%
727,509	1.5%	713,025	1.4%	695,906	1.3%
7,166,720	14.7%	7,398,704	14.7%	8,089,653	15.6%
3,494,660	7.2%	3,681,673	7.3%	4,388,900	8.5%
83,521	0.2%	72,667	0.1%	56,735	0.1%
27,485	0.0%	19,315	0.0%	66,524	0.1%
278,835	0.6%	1,247,025	2.5%	1,109,511	2.1%
2,631,031	5.4%	1,790,102	3.6%	1,217,510	2.4%
1,146,069	2.3%	1,180,970	2.3%	1,214,992	2.4%
3,608,200	7.4%	4,370,400	8.7%	4,524,600	8.7%
48,709,985	100.0%	50,280,523	100.0%	51,764,888	100.0%

### その他内訳

地方譲与税	0.9%
利子割交付金	0.1%
配当割交付金	0.1%
株式等譲渡所得割交付金	0.1%
ゴルフ場利用税交付金	0.0%
自動車取得税交付金	0.2%
地方特例交付金	0.1%
交通安全対策特別交付金	0.1%
財産収入	0.1%
寄付金	0.1%
繰入金	2.1%
繰越金	2.4%

(2) 歳 出

科目	年 度	平成23年度		平成24年度	
	区 分	金 額	構成比	金 額	構成比
1	議 会 費	484,258	1.0%	442,688	0.8%
2	総 務 費	7,469,590	15.9%	14,434,685	26.8%
3	民 生 費	15,647,956	33.4%	16,047,096	29.8%
4	衛 生 費	3,029,045	6.5%	2,961,561	5.5%
5	労 働 費	59,002	0.1%	74,002	0.1%
6	農林水産事業費	965,102	2.1%	1,033,810	1.9%
7	商 工 費	2,172,680	4.6%	2,340,379	4.3%
8	土 木 費	5,155,080	11.0%	4,256,262	7.9%
9	消 防 費	1,652,160	3.5%	1,505,086	2.8%
10	教 育 費	3,719,583	7.9%	4,172,258	7.7%
11	災害復旧費	944,076	2.0%	1,282,632	2.4%
12	公 債 費	5,613,322	12.0%	5,389,627	10.0%
13	予 備 費	0	0.0%	0	0.0%
	歳 出 合 計	46,911,854	100.0%	53,940,086	100.0%



(単位:千円)

平成25年度		平成26年度		平成27年度	
金額	構成比	金額	構成比	金額	構成比
414,889	0.9%	424,404	0.9%	435,839	0.9%
7,502,231	16.0%	6,013,827	12.3%	5,433,166	11.0%
16,562,296	35.3%	18,252,337	37.2%	19,304,067	39.1%
2,927,846	6.3%	3,145,691	6.4%	3,241,963	6.6%
63,852	0.1%	77,585	0.2%	87,582	0.2%
1,171,602	2.5%	1,573,403	3.2%	1,670,520	3.4%
2,173,522	4.6%	2,019,771	4.1%	1,803,587	3.6%
4,475,616	9.5%	4,434,006	9.0%	4,667,973	9.4%
1,601,267	3.4%	1,694,328	3.4%	1,743,722	3.5%
4,030,054	8.6%	5,024,086	10.2%	5,509,384	11.2%
622,932	1.3%	1,031,086	2.1%	52,091	0.1%
5,373,775	11.5%	5,372,489	11.0%	5,458,610	11.0%
0	0.0%	0	0.0%	0	0.0%
46,919,882	100.0%	49,063,013	100.0%	49,408,504	100.0%

その他内訳

議	会	費	0.9%		
労	働	費	0.2%		
消	防	費	3.5%		
災	害	復	旧	費	0.1%

## 2 市税の税目別決算額の推移

税目	年度	平成23年度			平成24年度		
		調定額	収入済額	徴収率	調定額	収入済額	徴収率
普通税		15,444,252	14,724,577	95.3%	15,546,476	14,951,646	96.2%
市民税		5,846,181	5,679,457	97.1%	6,591,440	6,432,814	97.6%
個人現年度分		4,602,461	4,559,967	99.1%	4,936,881	4,889,174	99.0%
均等割		167,453	-	-	169,111	-	-
所得割		4,435,008	-	-	4,767,770	-	-
個人滞納繰越分		161,468	53,392	33.1%	145,981	47,111	32.3%
法人現年度分		1,067,375	1,063,532	99.6%	1,496,727	1,491,717	99.7%
均等割		381,594	-	-	398,726	-	-
法人税割		685,781	-	-	1,098,001	-	-
法人滞納繰越分		14,877	2,566	17.2%	11,851	4,812	40.6%
固定資産税		8,311,597	7,767,999	93.5%	7,707,040	7,279,885	94.5%
純固定資産現年度分		7,672,411	7,582,509	98.8%	7,170,383	7,094,655	98.9%
土地		2,585,436	-	-	2,504,049	-	-
家屋		3,827,683	-	-	3,385,765	-	-
償却資産		1,259,292	-	-	1,280,569	-	-
純固定資産滞納繰越分		546,270	92,574	16.9%	446,471	95,044	21.3%
国有資産等所在市町村交付金		92,916	92,916	100.0%	90,186	90,186	100.0%
軽自動車税		224,061	214,708	95.8%	229,589	220,540	96.1%
現年度分		215,299	212,650	98.8%	220,383	218,046	98.9%
滞納繰越分		8,762	2,058	23.5%	9,206	2,494	27.1%
市たばこ税		1,062,413	1,062,413	100.0%	1,018,407	1,018,407	100.0%
特別土地保有税		0	0	0.0%	0	0	0.0%
現年度分		0	0	0.0%	0	0	0.0%
滞納繰越分		0	0	0.0%	0	0	0.0%
目的税		88,737	88,721	100.0%	111,725	111,725	100.0%
入湯税		88,737	88,721	100.0%	111,725	111,725	100.0%
現年度分		87,908	87,908	100.0%	111,709	111,709	100.0%
滞納繰越分		829	813	98.1%	16	16	100.0%
合計		15,532,989	14,813,298	95.4%	15,658,201	15,063,371	96.2%
現年度分		14,800,783	14,661,895	99.1%	15,044,676	14,913,894	99.1%
滞納繰越分		732,206	151,403	20.7%	613,525	149,477	24.4%

(単位:千円)

平成25年度			平成26年度			平成27年度		
調定額	収入済額	徴収率	調定額	収入済額	徴収率	調定額	収入済額	徴収率
15,794,052	15,253,614	96.6%	15,743,174	15,258,285	96.9%	15,561,372	15,106,987	97.1%
6,655,280	6,498,924	97.7%	6,593,358	6,450,766	97.8%	6,599,055	6,473,011	98.1%
5,235,145	5,181,107	99.0%	5,164,753	5,113,445	99.0%	5,167,454	5,123,942	99.2%
172,863	-	-	202,828	-	-	201,855	-	-
5,062,282	-	-	4,961,925	-	-	4,965,599	-	-
136,744	47,126	34.5%	130,679	51,021	39.0%	121,258	49,818	41.1%
1,272,404	1,267,785	99.6%	1,286,797	1,283,451	99.7%	1,299,789	1,296,124	99.7%
389,727	-	-	393,467	-	-	386,881	-	-
882,677	-	-	893,330	-	-	912,908	-	-
10,987	2,906	26.4%	11,129	2,849	25.6%	10,554	3,127	29.6%
7,791,734	7,416,251	95.2%	7,849,422	7,515,611	95.7%	7,672,411	7,352,177	95.8%
7,331,578	7,256,957	99.0%	7,451,847	7,370,236	98.9%	7,278,875	7,205,377	99.0%
2,437,862	-	-	2,431,119	-	-	2,424,774	-	-
3,565,345	-	-	3,702,543	-	-	3,565,680	-	-
1,328,371	-	-	1,318,185	-	-	1,288,421	-	-
372,712	71,850	19.3%	311,814	59,614	19.1%	308,254	61,518	20.0%
87,444	87,444	100.0%	85,761	85,761	100.0%	85,282	85,282	100.0%
235,463	226,864	96.3%	244,320	235,834	96.5%	250,405	242,298	96.8%
227,179	225,009	99.0%	236,596	234,170	99.0%	242,306	240,305	99.2%
8,284	1,855	22.4%	7,724	1,664	21.5%	8,099	1,993	24.6%
1,111,575	1,111,575	100.0%	1,056,074	1,056,074	100.0%	1,039,501	1,039,501	100.0%
0	0	0.0%	0	0	0.0%	0	0	0.0%
0	0	0.0%	0	0	0.0%	0	0	0.0%
0	0	0.0%	0	0	0.0%	0	0	0.0%
122,700	122,652	100.0%	104,826	104,826	100.0%	116,075	116,048	100.0%
122,700	122,652	100.0%	104,826	104,826	100.0%	116,075	116,048	100.0%
122,700	122,652	100.0%	104,778	104,778	100.0%	116,075	116,048	100.0%
0	0	0.0%	48	48	100.0%	0	0	0.0%
15,916,752	15,376,266	96.6%	15,848,000	15,363,111	96.9%	15,677,447	15,223,035	97.1%
15,388,025	15,252,529	99.1%	15,386,606	15,247,915	99.1%	15,229,282	15,106,579	99.2%
528,727	123,737	23.4%	461,394	115,196	25.0%	448,165	116,456	26.0%

### 3 平成28年度歳入歳出予算（当初）

（歳入）

（単位：千円）

	科 目	本年度予算額A	構成比	前年度予算額B	構成比	比較A－B
1	市税	14,929,000	31.86%	14,875,000	30.37%	54,000
2	地方譲与税	451,500	0.96%	432,900	0.88%	18,600
3	利子割交付金	16,900	0.04%	23,800	0.05%	△ 6,900
4	配当割交付金	38,000	0.08%	29,600	0.06%	8,400
5	株式等譲渡所得割交付金	42,300	0.09%	55,000	0.11%	△ 12,700
6	地方消費税交付金	2,187,800	4.67%	2,103,700	4.30%	84,100
7	ゴルフ場利用税交付金	17,500	0.04%	15,200	0.03%	2,300
8	自動車取得税交付金	82,200	0.18%	55,500	0.11%	26,700
9	地方特例交付金	52,200	0.11%	56,000	0.11%	△ 3,800
10	地方交付税	10,391,700	22.18%	10,190,300	20.81%	201,400
11	交通安全対策特別交付金	26,000	0.06%	24,120	0.05%	1,880
12	分担金及び負担金	573,511	1.22%	699,734	1.43%	△ 126,223
13	使用料及び手数料	688,049	1.47%	703,411	1.44%	△ 15,362
14	国庫支出金	7,393,539	15.78%	7,305,248	14.92%	88,291
15	県支出金	4,143,481	8.84%	4,249,260	8.68%	△ 105,779
16	財産収入	72,952	0.16%	76,682	0.16%	△ 3,730
17	寄附金	10,070	0.02%	76,373	0.16%	△ 66,303
18	繰入金	617,013	1.32%	1,671,509	3.41%	△ 1,054,496
19	繰越金	400,000	0.85%	400,000	0.82%	0
20	諸収入	990,885	2.11%	1,047,963	2.14%	△ 57,078
21	市債	3,732,400	7.97%	4,885,700	9.98%	△ 1,153,300
	歳入合計	46,857,000	100.00%	48,977,000	100.00%	▲ 2,120,000

（歳出）

（単位：千円）

	科 目	本年度予算額A	構成比	前年度予算額B	構成比	比較A－B
1	議会費	416,417	0.89%	447,859	0.91%	△ 31,442
2	総務費	5,059,166	10.80%	5,031,683	10.27%	27,483
3	民生費	19,258,475	41.10%	18,580,200	37.94%	678,275
4	衛生費	3,356,941	7.16%	3,404,935	6.95%	△ 47,994
5	労働費	62,116	0.13%	81,333	0.17%	△ 19,217
6	農林水産業費	1,629,478	3.48%	1,609,643	3.29%	19,835
7	商工費	1,529,766	3.26%	1,534,686	3.13%	△ 4,920
8	土木費	4,823,683	10.29%	5,191,909	10.60%	△ 368,226
9	消防費	1,662,464	3.55%	1,709,213	3.49%	△ 46,749
10	教育費	4,697,342	10.02%	5,751,235	11.74%	△ 1,053,893
11	災害復旧費	13,629	0.03%	43,127	0.09%	△ 29,498
12	公債費	4,247,523	9.06%	5,491,177	11.21%	△ 1,243,654
13	予備費	100,000	0.21%	100,000	0.20%	0
	歳出合計	46,857,000	100.00%	48,977,000	100.00%	▲ 2,120,000

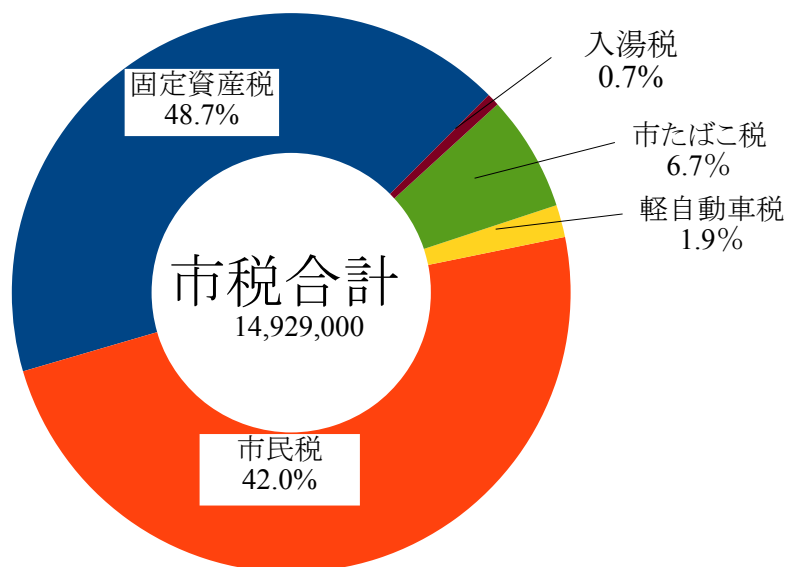


#### 4 平成28年度市税歳入予算(当初)

(単位:千円)

税目	本年度予算額A	構成比	前年度予算額B	構成比	比較A-B
1 市民税	6,276,221	42.0%	6,274,980	42.2%	1,241
個人	5,154,771	34.5%	5,130,643	34.5%	24,128
現年度分	5,114,771	34.3%	5,088,643	34.2%	26,128
滞納繰越分	40,000	0.3%	42,000	0.3%	△ 2,000
法人	1,121,450	7.5%	1,144,337	7.7%	△ 22,887
現年度分	1,118,850	7.5%	1,141,337	7.7%	△ 22,487
滞納繰越分	2,600	0.0%	3,000	0.0%	△ 400
2 固定資産税	7,264,304	48.7%	7,229,678	48.6%	34,626
純固定資産税	7,179,963	48.1%	7,144,397	48.0%	35,566
現年度分	7,126,963	47.7%	7,092,397	47.7%	34,566
土地	2,383,172	16.0%	2,385,907	16.0%	△ 2,735
家屋	3,622,448	24.3%	3,533,718	23.8%	88,730
償却資産	1,121,343	7.5%	1,172,772	7.9%	△ 51,429
滞納繰越分	53,000	0.4%	52,000	0.3%	1,000
国有資産等所在市町村交付金	84,341	0.6%	85,281	0.6%	△ 940
3 軽自動車税	279,157	1.9%	241,058	1.6%	38,099
現年度分	277,357	1.9%	239,058	1.6%	38,299
滞納繰越分	1,800	0.0%	2,000	0.0%	▲ 200
4 市たばこ税	1,000,987	6.7%	1,014,701	6.8%	△ 13,714
5 特別土地保有税	0	0.0%	0	0.0%	0
現年度分	0	0.0%	0	0.0%	0
滞納繰越分	0	0.0%	0	0.0%	0
6 入湯税	108,331	0.7%	114,583	0.8%	△ 6,252
現年度分	108,330	0.7%	114,582	0.8%	△ 6,252
滞納繰越分	1	0.0%	1	0.0%	0
合計	14,929,000	100.0%	14,875,000	100.0%	54,000
現年度分	14,831,599	99.3%	14,775,999	99.3%	55,600
滞納繰越分	97,401	0.7%	99,001	0.7%	△ 1,600

H28年度市税予算内訳



5 市が課税することができる税目とその税率

市 民 税			県民税				
個人	所得割	一 律 税 率 6%	4%				
	均等割	3,500円 (個人県民税 1,500円+※森林環境税1,000円)	2,500円				
法人	法人税割	税 率 国の法人税額の12.7% H26.10.1より10.1%	5.8% 又は5%				
	均等割 1	非課税以外の公益法人等、人格のない社団等、一般社団・財団法人、 資本金等の額を有しない法人					
		資本金等1千万円以下で従業員数50人以下の法人	5万円	2万2千円			
		2 資本金等1千万円以下で従業員数50人を超える法人	12万円	(2千円)			
		3 資本金等1千万円を超え1億円以下で従業員数50人以下の法人	13万円	5万5千円			
		4 資本金等1千万円を超え1億円以下で従業員数50人を超える法人	15万円	(5千円)			
		5 資本金等1億円を超え10億円以下で従業員数50人以下の法人	16万円	14万3千円			
		6 資本金等1億円を超え10億円以下で従業員数50人を超える法人	40万円	(1万3千円)			
		7 資本金等10億円を超え従業員数50人以下の法人	41万円	59万4千円			
		8 資本金等10億円を超え50億円以下で従業員数50人を超える法人	175万円	(5万4千円)			
9 資本金等50億円を超え従業員数50人を超える法人	300万円	88万円 (8万円)					
平成27年4月1日以後に開始する事業年度から ○地方税法上の「資本金等の額」で、法人税法上の資本金等の額から「無償減資の額」及び「資本準備金の取り崩し額(欠損てん補等)を控除し、「無償増資の額」を加算した金額 ○均等割の課税標準の改正 「資本金等の額」と「資本金の額及び資本準備金の額の合計額」のいずれか大きい方の額を課税標準とする。 ※ 県民税( )内は森林環境税分							
固定資産税							
	税 率	1.5/100 ただし、国際観光ホテル整備法登録家屋の場合は、5年間に限り 1.2/100					
軽自動車税							
原動機付自転車	50cc以下	2,000円	二輪小型自動車 250cc超	6,000円			
	50cc超～90cc以下	2,000円	小型特殊自動車(農耕用)	2,400円			
	90cc超～125cc以下	2,400円	小型特殊自動車(その他)	5,900円			
	ミニカー	3,700円	軽自動車雪上車	3,600円			
軽自動車二輪 125cc超～250cc以下		3,600円					
			平成28年度のみ適用				
	平成27年3月31日以前に新規登録	平成27年 4月 1日以後に新規登録	新規登録後13年超(経年重課)	平成27年4月1日から平成28年3月31日までの新規検査を受け各燃費基準を達成したもの(軽課)			
				75%軽減(ア)	50%軽減(イ)	25%軽減(ウ)	
軽自動車三輪	3,100円	3,900円	4,600円	1,000円	2,000円	3,000円	
軽自動車四輪乗用	自家用	7,200円	10,800円	12,900円	2,700円	5,400円	8,100円
	営業用	5,500円	6,900円	8,200円	1,800円	3,500円	5,200円
軽自動車四輪貨物	自家用	4,000円	5,000円	6,000円	1,300円	2,500円	3,800円
	営業用	3,000円	3,800円	4,500円	1,000円	1,900円	2,900円
(ア)電気自動車・天然ガス自動車(平成21年排出ガス基準10%以上低減) (イ)乗用:平成32年度燃費基準+20%達成車 貨物:平成27年度燃費基準+35%達成車 (ウ)乗用:平成32年度燃費基準達成車 貨物:平成27年度燃費基準+15%達成車 ※(イ)(ウ)は、ガソリンを内燃機関の燃料とし、上記達成かつ平成17年排出ガス基準75%低減達成車(★★★★)に限る。							
市たばこ税							
	税 率	旧3級品 1,000本につき 2,925円(平成28年4月1日より) それ以外 1,000本につき 5,262円					
鉱 産 税							
	税 率	1/100 ただし、課税標準が200万円以下の場合0.7/100					
特別土地保有税							
	税 率	保有分	1.4/100				
		取得分	3/100				
入 湯 税							
	税 率	150円 1人1日					

### III 市民税

#### 1 納税義務者等に関する調

(各年7月1日現在)

年 度	個人均等割納税義務者数			個人所得割 納税義務者数
	1.住所を有する個人	2.市内に事務所、事業所、 家屋敷を有する個人で市 内に住所を有しないもの	計	
	均等割と所得割との合算額を課税	均等割のみ課税		
23年度	55,448	59	55,507	48,955
24年度	55,970	52	56,022	49,714
25年度	57,257	48	57,305	51,230
26年度	57,629	23	57,652	51,361
27年度	57,417	56	57,473	51,173
28年度	58,333	41	58,374	52,056

年 度	法人均等割納税義務者数			法人税割 納税者数	左のうち 連結申告 法人分
	3.事務所又は事業所を有 する法人	4.市内に寮などを有する法人で、市 内に事務所又は事業所を有しない もの等 5.市内に事務所、事業所又は寮な どを有する、法人でない社団又は 財団(収益事業を行わないもの)	計		
	均等割と法人税割との合算額を課税	均等割のみ課税			
23年度	3,585	8	3,593	1,026	34
24年度	3,599	8	3,607	1,137	45
25年度	3,606	9	3,615	1,281	50
26年度	3,584	12	3,596	1,402	52
27年度	3,619	13	3,632	1,398	55
28年度	3,647	12	3,659	1,417	55

#### 2 納税義務者

個 人	1 市内に住所を有する個人	均等割額と所得割額 との合算額
	2 市内に事務所、事業所又は家屋敷を有する個人で、市内に住所を 有しないもの	均等割額
法 人 等	3 市内に事務所又は事業所がある法人	均等割額と法人税割額 との合算額
	4 市内に事務所又は事業所がある公益法人等又は法人でない社団法人等で、 収益事業を行うもの	
	5 市内に寮、宿泊所等がある法人で、市内に事務所又は事業所がないもの	均等割額
6 市内に事務所又は事業所がある公益法人等で、収益事業を行わないもの		

#### 3 個人市民税

##### (1) 個人市民税の特別徴収義務者等に関する調

(各年7月1日現在)

年 度	特別徴収 義務者数	納 税 義務者数	個人所得割 納税義務者数	比 率 a/b	特別徴収 税 額 (千円)	所得割額 (千円)	均等割額 (千円)
	(人)	a(人)	b(人)				
23年度	2,386	35,215	48,955	71.9%	3,244,172	3,141,608	102,564
24年度	2,494	36,035	49,714	72.5%	3,623,536	3,516,415	107,121
25年度	2,533	36,416	51,230	71.1%	3,613,372	3,505,321	108,051
26年度	2,665	37,350	51,361	72.7%	3,649,037	3,519,910	129,127
27年度	3,571	41,810	51,173	81.7%	4,042,895	3,898,162	144,733
28年度	4,146	45,195	52,056	86.8%	4,297,142	4,142,113	155,029

※23年度から年金特徴を含む

(2) 個人市民税の納税義務者等に関する調

所得割区分	年度	均等割のみを納める者		均等割と所得割を納める者		
		納税義務者数 人	均等割額 調定額 千円	納税義務者数 人	均等割額 調定額 千円	所得割額 調定額 千円
給与所得者	23	3,740	11,204	39,401	118,199	3,767,484
	24	3,497	10,476	39,843	119,524	4,050,513
	25	3,292	9,857	41,019	123,052	4,141,458
	26	3,402	11,887	41,354	144,735	4,115,964
	27	3,445	12,037	41,754	146,135	4,282,726
	28	3,343	11,682	42,507	148,769	4,388,391
営業所得者	23	558	1,674	1,862	5,586	181,349
	24	502	1,505	1,996	5,988	214,263
	25	498	1,493	2,097	6,291	251,914
	26	497	1,739	2,066	7,231	254,636
	27	467	1,634	2,007	7,025	241,880
	28	451	1,578	2,038	7,133	244,906
農業所得者	23	148	444	190	570	8,985
	24	153	458	359	1,077	26,120
	25	147	441	511	1,533	46,895
	26	148	518	388	1,358	31,310
	27	140	490	269	942	16,090
	28	120	420	351	1,229	24,678
その他所得者	23	2,047	6,128	7,502	22,506	427,255
	24	2,104	6,297	7,516	22,548	440,693
	25	2,090	6,251	7,603	22,808	500,837
	26	2,221	7,756	7,553	26,435	491,245
	27	2,192	7,658	7,143	25,000	435,266
	28	2,363	8,254	7,160	25,059	449,082
計	23	6,493	19,450	48,955	146,861	4,385,073
	24	6,256	18,736	49,714	149,137	4,731,589
	25	6,027	18,042	51,230	153,684	4,941,104
	26	6,268	21,900	51,361	179,759	4,893,155
	27	6,244	21,819	51,173	179,102	4,975,962
	28	6,277	21,934	52,056	182,190	5,107,057

23年度		24年度	
納税義務者数	調定額	納税義務者数	調定額
人	千円	人	千円
56,388	4,602,461	57,255	4,936,881

(7月1日現在)

納 税 者 全 体		合 計			
		均等割を納める者		所得割を納める者	
納 税 義務者数計	調定額計	納 税 義務者数	均等割額 調 定 額	納 税 義務者数	所得割額 調 定 額
人	千円	人	千円	人	千円
43,141	3,896,887	43,141	129,403	39,401	3,767,484
43,340	4,180,513	43,340	130,000	39,843	4,050,513
44,311	4,274,367	44,311	132,909	41,019	4,141,458
44,756	4,272,586	44,756	156,622	41,354	4,115,964
45,199	4,440,898	45,199	158,172	41,754	4,282,726
45,850	4,548,842	45,850	160,451	42,507	4,388,391
2,420	188,609	2,420	7,260	1,862	181,349
2,498	221,756	2,498	7,493	1,996	214,263
2,595	259,698	2,595	7,784	2,097	251,914
2,563	263,606	2,563	8,970	2,066	254,636
2,474	250,539	2,474	8,659	2,007	241,880
2,489	253,617	2,489	8,711	2,038	244,906
338	9,999	338	1,014	190	8,985
512	27,655	512	1,535	359	26,120
658	48,869	658	1,974	511	46,895
536	33,186	536	1,876	388	31,310
409	17,522	409	1,432	269	16,090
471	26,327	471	1,649	351	24,678
9,549	455,889	9,549	28,634	7,502	427,255
9,620	469,538	9,620	28,845	7,516	440,693
9,693	529,896	9,693	29,059	7,603	500,837
9,774	525,436	9,774	34,191	7,553	491,245
9,335	467,924	9,335	32,658	7,143	435,266
9,523	482,395	9,523	33,313	7,160	449,082
55,448	4,551,384	55,448	166,311	48,955	4,385,073
55,970	4,899,462	55,970	167,873	49,714	4,731,589
57,257	5,112,830	57,257	171,726	51,230	4,941,104
57,629	5,094,814	57,629	201,659	51,361	4,893,155
57,417	5,176,883	57,417	200,921	51,173	4,975,962
58,333	5,311,181	58,333	204,124	52,056	5,107,057

(歳入歳出決算書個人市民税現年度分)

25年度		26年度		27年度	
納税義務者数	調定額	納税義務者数	調定額	納税義務者数	調定額
人	千円	人	千円	人	千円
58,626	5,235,145	58,679	5,164,753	58,120	5,167,454

(3) 個人市民税所得割段階別課税状況調

① 平成24年度

課税標準額の段階	所得割納税義務者数	総所得金額			所得控除額	総所得金額に係るもの
		総所得・山林所得及び退職所得	分離長期譲渡 分離短期譲渡 所得金額	計		
10万円以下の金額	人 2,372	千円 1,582,788	千円 446,256	千円 2,029,044	千円 1,500,838	千円 115,783
10万円を超え 100万円以下	21,308	28,433,672	177,052	28,610,724	16,727,499	11,706,186
100万円を超え 200万円以下	13,039	31,612,372	53,286	31,665,658	13,085,152	18,525,711
200万円を超え 300万円以下	6,133	23,060,468	67,761	23,128,229	8,041,851	15,018,624
300万円を超え 400万円以下	3,683	18,529,854	27,880	18,557,734	5,796,686	12,733,174
400万円を超え 550万円以下	1,821	11,386,054	79,101	11,465,155	3,107,790	8,278,270
550万円を超え 700万円以下	526	4,222,547	13,953	4,236,500	988,372	3,234,178
700万円を超え 1,000万円以下	353	3,592,723	12,368	3,605,091	679,146	2,913,580
1,000万円を超える金額	479	9,765,490	588,769	10,354,259	1,041,754	8,723,742
合計	49,714	132,185,968	1,466,426	133,652,394	50,969,088	81,249,248

(7月1日現在)

課税標準額			算出税額			税額 控除	市民税 所得割額
山林所得 金額に 係るもの	分離長・短期 譲渡所得金額 等に係るもの	計	総所得・山 林所得及び 退職所得分	分離長・ 短期譲渡 所得等分	計		
千円	千円	千円	千円	千円	千円	千円	千円
0	412,423	528,206	6,850	12,264	19,114	2,850	16,252
0	177,039	11,883,225	701,512	5,137	706,649	61,861	642,462
1,526	53,269	18,580,506	1,111,113	1,513	1,112,626	63,407	1,048,158
0	67,754	15,086,378	900,866	2,013	902,879	27,787	874,651
0	27,874	12,761,048	763,845	810	764,655	9,610	754,787
0	79,095	8,357,365	496,624	2,411	499,035	3,214	495,732
0	13,950	3,248,128	194,030	396	194,426	1,334	192,953
0	12,365	2,925,945	174,801	359	175,160	1,119	173,913
0	588,763	9,312,505	523,408	13,511	536,919	3,958	532,681
1,526	1,432,532	82,683,306	4,873,049	38,414	4,911,463	175,140	4,731,589

② 平成25年度

課税標準額の段階	所得割 納税 義務者数	総所得金額			所得控除額	総所得金額 に係るもの
		総所得・ 山林所得 及び退職所得	分離長期譲渡 分離短期譲渡 所得金額	計		
10万円以下 の金額	人 2,454	千円 1,569,240	千円 618,923	千円 2,188,163	千円 1,493,108	千円 119,999
10万円を超え 100万円以下	21,670	28,817,148	319,490	29,136,638	16,911,186	11,905,992
100万円を超え 200万円以下	13,836	33,612,972	128,009	33,740,981	13,897,349	19,715,639
200万円を超え 300万円以下	6,459	24,376,736	78,938	24,455,674	8,584,252	15,792,500
300万円を超え 400万円以下	3,696	18,644,657	51,895	18,696,552	5,854,508	12,790,156
400万円を超え 550万円以下	1,762	11,064,699	92,673	11,157,372	3,031,989	8,032,716
550万円を超え 700万円以下	477	3,821,964	29,308	3,851,272	897,952	2,924,019
700万円を超え 1,000万円以下	349	3,539,905	62,799	3,602,704	659,390	2,880,519
1,000万円を超え る金額	527	10,938,712	1,498,226	12,436,938	1,113,172	9,825,548
合 計	51,230	136,386,033	2,880,261	139,266,294	52,442,906	83,987,088



(7月1日現在)

課税標準額			算出税額			税額 控除	市民税 所得割額
山林所得 金額に 係るもの	分離長・短期 譲渡所得金額 等に係るもの	計	総所得・山 林所得及び 退職所得分	分離長・ 短期譲渡 所得等分	計		
千円	千円	千円	千円	千円	千円	千円	千円
0	575,056	695,055	7,101	16,635	23,736	2,954	20,777
0	319,460	12,225,452	713,489	8,257	721,746	61,168	658,074
0	127,993	19,843,632	1,182,388	3,859	1,186,247	65,014	1,120,038
0	78,922	15,871,422	947,295	2,232	949,527	29,337	919,720
0	51,888	12,842,044	767,259	1,487	768,746	8,912	759,346
0	92,667	8,125,383	481,891	2,771	484,662	2,909	481,518
0	29,301	2,953,320	175,420	844	176,264	972	175,194
0	62,795	2,943,314	172,816	1,899	174,715	888	173,728
0	1,498,218	11,323,766	589,512	44,963	634,475	1,595	632,709
0	2,836,300	86,823,388	5,037,171	82,947	5,120,118	173,749	4,941,104

③ 平成26年度

課税標準額の段階	所得割 納税 義務者数	総所得金額			所得控除額	総所得金額 に係るもの
		総所得・ 山林所得 及び退職所得	分離長期譲渡 分離短期譲渡 所得金額	計		
10万円以下 の金額	人 2,488	千円 1,666,177	千円 1,119,796	千円 2,785,973	千円 1,605,943	千円 119,673
10万円を超え 100万円以下	22,230	29,846,649	382,013	30,228,662	17,542,359	12,304,353
100万円を超え 200万円以下	13,705	33,310,245	297,650	33,607,895	13,838,285	19,472,006
200万円を超え 300万円以下	6,277	23,826,794	199,365	24,026,159	8,435,335	15,389,753
300万円を超え 400万円以下	3,699	18,633,212	146,035	18,779,247	5,874,403	12,758,832
400万円を超え 550万円以下	1,640	10,413,508	121,536	10,535,044	2,909,967	7,503,555
550万円を超え 700万円以下	480	3,840,878	35,538	3,876,416	895,955	2,944,932
700万円を超え 1,000万円以下	316	3,218,007	67,524	3,285,531	598,665	2,619,351
1,000万円を超え る金額	526	11,404,288	705,810	12,110,098	1,133,061	10,271,245
合 計	51,361	136,159,758	3,075,267	139,235,025	52,833,973	83,383,700

(7月1日現在)

課税標準額			算出税額			税額 控除	市民税 所得割額
山林所得 金額に 係るもの	分離長・短期 譲渡所得金額 等に係るもの	計	総所得・山 林所得及び 退職所得分	分離長・ 短期譲渡 所得等分	計		
千円	千円	千円	千円	千円	千円	千円	千円
0	1,060,357	1,180,030	7,080	24,491	31,571	2,992	28,509
0	381,950	12,686,303	737,367	10,101	747,468	62,247	682,225
0	297,604	19,769,610	1,167,769	8,057	1,175,826	59,798	1,114,029
1,723	199,348	15,590,824	923,236	5,285	928,521	24,899	902,911
0	146,012	12,904,844	765,385	3,939	769,324	8,542	759,858
0	121,522	7,625,077	450,150	3,420	453,570	2,855	450,126
0	35,529	2,980,461	176,677	804	177,481	1,133	175,628
0	67,515	2,686,866	157,150	1,801	158,951	808	157,769
0	705,792	10,977,037	616,251	14,250	630,501	2,497	622,100
1,723	3,015,629	86,401,052	5,001,065	72,148	5,073,213	165,771	4,893,155

④ 平成27年度

課税標準額の段階	所得割 納税 義務者数	総所得金額			所得控除額	総所得金額 に係るもの
		総所得・ 山林所得 及び退職所得	分離長期譲渡 分離短期譲渡 株・先物所得金額	計		
10万円以下 の金額	人 2,478	千円 1,632,462	千円 732,777	千円 2,365,239	千円 1,570,873	千円 121,854
10万円を超え 100万円以下	21,771	29,264,115	309,762	29,573,877	17,204,685	12,058,027
100万円を超え 200万円以下	13,650	33,190,374	269,174	33,459,548	13,859,270	19,331,195
200万円を超え 300万円以下	6,239	23,765,046	220,684	23,985,730	8,461,949	15,303,131
300万円を超え 400万円以下	3,777	19,086,703	74,506	19,161,209	6,034,998	13,051,727
400万円を超え 550万円以下	1,834	11,664,141	114,665	11,778,806	3,306,867	8,357,290
550万円を超え 700万円以下	552	4,438,056	50,253	4,488,309	1,053,829	3,384,247
700万円を超え 1,000万円以下	332	3,367,823	237,888	3,605,711	649,254	2,718,594
1,000万円を超え る金額	540	11,784,229	68,016	11,852,245	1,173,065	10,611,185
合 計	51,173	138,192,949	2,077,725	140,270,674	53,314,790	84,937,250

(7月1日現在)

課税標準額			算出税額			税額 控除	市民税 所得割額
山林所得 金額に 係るもの	分離長・短期 譲渡所得金額 等に係るもの	計	総所得・山 林所得及び 退職所得分	分離長・ 短期譲渡 所得等分	計		
千円	千円	千円	千円	千円	千円	千円	千円
	672,512	794,366	7,215	20,049	27,264	3,084	23,945
1,477	309,688	12,369,192	722,701	9,317	732,018	59,072	669,327
	269,083	19,600,278	1,159,320	8,259	1,167,579	58,946	1,106,489
	220,650	15,523,781	917,943	6,754	924,697	25,870	897,310
	74,484	13,126,211	782,952	2,289	785,241	9,079	775,386
	114,649	8,471,939	501,362	3,439	504,801	3,778	499,810
	50,233	3,434,480	203,031	1,507	204,538	1,245	203,005
	237,863	2,956,457	163,103	7,135	170,238	1,021	168,556
	67,995	10,679,180	636,656	2,060	638,716	3,645	632,134
1,477	2,017,157	86,955,884	5,094,283	60,809	5,155,092	165,740	4,975,962

⑤ 平成28年度

課税標準額の段階	所得割 納税 義務者数	総所得金額			所得控除額	総所得金額 に係るもの
		総所得・ 山林所得 及び退職所得	分離長期譲渡 分離短期譲渡 株・先物所得金額	計		
10万円以下 の金額	人 2,414	千円 1,604,304	千円 1,054,195	千円 2,658,499	千円 1,545,011	千円 119,021
10万円を超え 100万円以下	21,933	29,505,301	372,552	29,877,853	17,378,470	12,126,881
100万円を超え 200万円以下	14,212	34,662,945	344,272	35,007,217	14,519,988	20,143,003
200万円を超え 300万円以下	6,240	23,734,741	67,639	23,802,380	8,467,934	15,266,826
300万円を超え 400万円以下	3,857	19,600,826	63,283	19,664,109	6,239,648	13,361,197
400万円を超え 550万円以下	1,919	12,189,004	87,773	12,276,777	3,458,159	8,730,859
550万円を超え 700万円以下	525	4,243,911	42,241	4,286,152	1,019,917	3,224,003
700万円を超え 1,000万円以下	382	3,863,767	36,819	3,900,586	749,456	3,114,316
1,000万円を超え る金額	574	12,553,983	427,106	12,981,089	1,265,473	11,288,526
合 計	52,056	141,958,782	2,495,880	144,454,662	54,644,056	87,374,632

(7月1日現在)

課税標準額			算出税額			税額 控除	市民税 所得割額
山林所得 金額に 係るもの	分離長・短期 譲渡所得金額 等に係るもの	計	総所得・山 林所得及び 退職所得分	分離長・ 短期譲渡 所得等分	計		
千円	千円	千円	千円	千円	千円	千円	千円
0	994,467	1,113,488	7,045	29,639	36,684	3,514	33,040
0	372,502	12,499,383	726,734	11,006	737,740	59,395	675,752
0	344,226	20,487,229	1,208,008	10,407	1,218,415	64,865	1,150,498
0	67,620	15,334,446	915,761	2,028	917,789	31,300	884,973
0	63,264	13,424,461	801,518	1,949	803,467	12,276	790,369
0	87,759	8,818,618	523,775	2,632	526,407	5,757	519,951
0	42,232	3,266,235	193,419	1,267	194,686	2,406	191,383
0	36,814	3,151,130	186,845	1,104	187,949	2,071	185,575
0	427,090	11,715,616	677,288	12,812	690,100	12,690	675,516
0	2,435,974	89,810,606	5,240,393	72,844	5,313,237	194,274	5,107,057

(4) 個人市民税業種別所得割の調

平成24年度

(平成24年7月1日現在)

区 分	所得割納税 義務者数 (人)	総所得金額等 (千円)	所得控除額 (千円)	課税標準額 (千円)	算出税額 (千円)	税額控 除額等 (千円)	配当割額 の控除額等 (千円)	市民税 所得割額 (千円)	構成比
給 与	39,787	111,700,795	42,041,224	69,659,571	4,177,976	142,800	2,521	4,032,655	85.23%
営 業	1,992	5,805,236	2,110,438	3,694,798	221,607	7,327	207	214,073	4.52%
農 業	358	940,271	477,812	462,459	27,733	1,690	10	26,033	0.55%
その他所得	7,372	12,986,041	6,077,942	6,908,099	414,183	21,993	1,559	390,631	8.26%
分離課税分	205	753,625	261,672	1,958,379	69,964	1,330	437	68,197	1.44%
計	49,714	132,185,968	50,969,088	82,683,306	4,911,463	175,140	4,734	4,731,589	100.00%

平成25年度

(平成25年7月1日現在)

区 分	所得割納税 義務者数 (人)	総所得金額等 (千円)	所得控除額 (千円)	課税標準額 (千円)	算出税額 (千円)	税額控 除額等 (千円)	配当割額 の控除額等 (千円)	市民税 所得割額 (千円)	構成比
給 与	40,939	114,348,077	43,136,407	71,211,670	4,271,052	143,759	2,874	4,124,448	83.47%
営 業	2,090	6,524,307	2,243,702	4,280,605	256,751	6,801	272	249,678	5.05%
農 業	507	1,471,754	656,568	815,186	48,890	2,245	22	46,623	0.94%
その他所得	7,373	12,938,008	6,031,178	6,906,830	414,113	20,145	1,432	392,536	7.94%
分離課税分	321	1,103,887	375,051	3,609,097	129,312	799	694	127,819	2.59%
計	51,230	136,386,033	52,442,906	86,823,388	5,120,118	173,749	5,294	4,941,104	100.00%

平成26年度

(平成26年7月1日現在)

区 分	所得割納税 義務者数 (人)	総所得金額等 (千円)	所得控除額 (千円)	課税標準額 (千円)	算出税額 (千円)	税額控 除額等 (千円)	配当割額 の控除額等 (千円)	市民税 所得割額 (千円)	構成比
給 与	41,210	113,782,146	43,586,839	70,195,307	4,210,057	136,362	3,585	4,070,110	83.18%
営 業	2,053	6,490,798	2,234,580	4,256,218	255,290	6,203	214	248,873	5.09%
農 業	386	1,064,172	519,146	545,026	32,685	1,604	9	31,072	0.64%
その他所得	7,208	12,738,740	5,886,632	6,852,108	410,832	19,921	3,651	387,260	7.91%
分離課税分	504	2,083,902	606,776	4,552,393	164,349	1,681	6,828	155,840	3.18%
計	51,361	136,159,758	52,833,973	86,401,052	5,073,213	165,771	14,287	4,893,155	100.00%

平成27年度

(平成27年7月1日現在)

区 分	所得割納税 義務者数 (人)	総所得金額等 (千円)	所得控除額 (千円)	課税標準額 (千円)	算出税額 (千円)	税額控 除額等 (千円)	配当割額 の控除額等 (千円)	市民税 所得割額 (千円)	構成比
給 与	41,623	117,713,649	44,660,205	73,053,444	4,381,529	137,605	3,221	4,240,703	85.22%
営 業	2,001	6,313,617	2,205,476	4,108,141	246,408	6,033	240	240,135	4.83%
農 業	268	618,319	333,934	284,385	17,052	1,113	6	15,933	0.32%
その他所得	6,814	11,821,202	5,526,337	6,294,865	377,412	19,161	3,287	354,964	7.13%
分離課税分	467	1,726,162	588,838	3,215,049	132,691	1,828	6,636	124,227	2.50%
計	51,173	138,192,949	53,314,790	86,955,884	5,155,092	165,740	13,390	4,975,962	100.00%

平成28年度

(平成28年7月1日現在)

区 分	所得割納税 義務者数 (人)	総所得金額等 (千円)	所得控除額 (千円)	課税標準額 (千円)	算出税額 (千円)	税額控 除額等 (千円)	配当割額 の控除額等 (千円)	市民税 所得割額 (千円)	構成比
給 与	42,380	120,995,640	45,786,208	75,209,432	4,510,864	162,378	3,227	4,345,259	85.08%
営 業	2,029	6,387,428	2,213,966	4,173,462	250,323	6,851	412	243,060	4.76%
農 業	351	892,402	454,016	438,386	26,288	1,568	42	24,678	0.48%
その他所得	6,859	12,025,019	5,640,296	6,384,723	382,805	19,473	2,089	361,243	7.07%
分離課税分	437	1,658,293	549,570	3,604,603	142,957	4,004	6,136	132,817	2.60%
計	52,056	141,958,782	54,644,056	89,810,606	5,313,237	194,274	11,906	5,107,057	100.00%



(5) 個人市県民税の減免に関する調

		件数	当初課税(円)	減免税額(円)	更正後(円)
平成23年度	生活保護者	4	206,200	158,700	47,500
	所得皆無生活困難者				
	災害、盗難、医療費支出等				
	学生及び生徒				
	計	4	206,200	158,700	47,500
平成24年度		件数	当初課税(円)	減免税額(円)	更正後(円)
	生活保護者	2	151,100	76,800	74,300
	所得皆無生活困難者				
	災害、盗難、医療費支出等				
	学生及び生徒				
計	2	151,100	76,800	74,300	
平成25年度		件数	当初課税(円)	減免税額(円)	更正後(円)
	生活保護者	4	305,900	225,200	80,700
	所得皆無生活困難者				
	災害、盗難、医療費支出等				
	学生及び生徒				
計	4	305,900	225,200	80,700	
平成26年度		件数	当初課税(円)	減免税額(円)	更正後(円)
	生活保護者	2	27,500	6,000	21,500
	所得皆無生活困難者				
	災害、盗難、医療費支出等				
	学生及び生徒				
計	2	27,500	6,000	21,500	
平成27年度		件数	当初課税(円)	減免税額(円)	更正後(円)
	生活保護者	0			0
	所得皆無生活困難者	0			
	災害、盗難、医療費支出等	0			
	学生及び生徒	0			
計	0	0	0	0	

市税条例第51条第1項(市民税の減免)

市長は、次の各号のいずれかに該当する者のうち、市長において必要があると認めるものに対し、市民税を減免する。ただし(以下略)

- (1) 生活保護法の規定による保護を受ける者
- (2) 当該年において所得が皆無となったため生活が著しく困難となった者又はこれに準ずると認められる者
- (3) 災害を受けた者、盗難にあった者又は医療費の支出をした者
- (4) 学生及び生徒
- (5)～(7) 略(35ページ参照)

(6) 税率表

① 均等割

市 民 税	3, 5 0 0 円
県 民 税	2, 5 0 0 円 (うち森林環境税 1, 0 0 0 円)

② 所得割税率

市 民 税	6 %
県 民 税	4 %

(7) 賦課関係

① 所得控除額とその推移

控 除 区 分		控除される金額(単位:円)						
		平成24年度	平成25年度	平成26年度	平成27年度	平成28年度		
医療費控除額		別記(1)	左に同じ	左に同じ	左に同じ	左に同じ		
社会保険料控除額		全額						
小規模企業共済掛金控除額		全額						
生命保険料控除額		別記(2)						
損害保険料控除額(平成19年度まで)		—	—	—	—	—		
地震保険料控除額(平成20年度より)		別記(3)	別記(3)	別記(3)	別記(3)	別記(3)		
基礎控除額		330,000	左に同じ	左に同じ	左に同じ	左に同じ		
配偶者控除額(一般)		330,000						
老人配偶者控除額(70歳以上の方)		380,000						
同居特別障害者	一 般	—	—	—	—	—		
である配偶者	老 人	—	—	—	—	—		
扶 養 控 除 額 等	一 般 ※1	330,000	左に同じ	左に同じ	左に同じ	左に同じ		
	特 定 (16歳以上23歳未満)※2	450,000					※1(16歳未満を除く)	
	老 人 (70歳以上の方)	同居老親等以外					380,000	※2(19歳以上23歳未満)
		同居老親等					450,000	
	同 居 特 別 障 害 者	一 般	560,000	—	—	—	—	
		特 定	680,000	—	—	—	—	
		同居老親等以外の老人	610,000	—	—	—	—	
		同居老親等	680,000	—	—	—	—	
障 害 者 控 除 額	一 般	260,000	左に同じ	左に同じ	左に同じ	左に同じ		
	特 別	300,000						
	同居特別	530,000						
老年人控除額		廃止	廃止	廃止	廃止	廃止		
寡婦控除	一 般	260,000	左に同じ	左に同じ	左に同じ	左に同じ		
	特 別	300,000						
寡夫控除額		260,000						
勤労学生控除額		260,000						
配偶者特別控除額		上限 330,000						

## 別記(1) 医療費控除額

医療費控除額(最高限度額200万円) = (支払った医療費の額 - 保険金等で補填される額)  
 - (10万円と「総所得金額等の合計額の5%」とのいずれか少ない方の金額)

## 別記(2) 生命保険料控除額

旧生命保険料控除(平成23年12月31日以前締結分) ※個人年金保険料含む

支払った保険料の区分	支払った保険料の金額	控除額
① 一般の生命保険料	15,000円以下	支払った保険料の金額の全額
	15,001円から 40,000円まで	[支払った保険料の金額の合計額] × 1/2 + 7,500円
	40,001円から 70,000円まで	[支払った保険料の金額の合計額] × 1/4 + 17,500円
	70,000円以上	35,000円
② 個人年金保険料	15,000円以下	支払った保険料の金額の全額
	15,001円から 40,000円まで	[支払った保険料の金額の合計額] × 1/2 + 7,500円
	40,001円から 70,000円まで	[支払った保険料の金額の合計額] × 1/4 + 17,500円
	70,000円以上	35,000円
③ 一般の生命保険料 と個人年金保険料の 両方がある場合	上記①により求めた金額 + 上記②により求めた金額 ※最高限度額 70,000円	

新生命保険料控除(平成24年1月1日以降締結分) ※個人年金保険料・介護医療保険料含む

支払った保険料の区分	支払った保険料の金額	控除額
① 一般の生命保険料	12,000円以下	支払った保険料の金額の全額
	12,001円から 32,000円まで	[支払った保険料の金額の合計額] × 1/2 + 6,000円
	32,001円から 56,000円まで	[支払った保険料の金額の合計額] × 1/4 + 14,000円
	56,000円以上	28,000円
② 個人年金保険料	12,000円以下	支払った保険料の金額の全額
	12,001円から 32,000円まで	[支払った保険料の金額の合計額] × 1/2 + 6,000円
	32,001円から 56,000円まで	[支払った保険料の金額の合計額] × 1/4 + 14,000円
	56,000円以上	28,000円
③ 介護医療保険料	12,000円以下	支払った保険料の金額の全額
	12,001円から 32,000円まで	[支払った保険料の金額の合計額] × 1/2 + 6,000円
	32,001円から 56,000円まで	[支払った保険料の金額の合計額] × 1/4 + 14,000円
	56,000円以上	28,000円
④ 一般の生命保険料・ 個人年金保険料・ 介護医療保険料 がある場合	上記①により求めた金額 + 上記②により求めた金額 + 上記③により求めた金額 ※最高限度額 70,000円	

注) 新契約・旧契約両方ある場合は、それぞれごとに計算方式にあてはめて算出し、①②③ごとに合算します。  
 その場合の①②③の限度額は、28,000円で合算後の最高限度額は70,000円。  
 (上記の場合、旧契約の控除額が28,000円を超える場合は、旧契約のみで控除額を算出し限度額は35,000円)

## 別記(3) 損害保険料控除額・地震保険料控除額

地震保険料(平成20年度から)

① 支払った保険料の金額が地震保険契約に係るものだけの場合 50,000円未満 …………… 支払った保険料の全額 × 1/2 が控除 50,000円以上 …………… 一律に25,000円が控除
② 支払った保険料の金額が旧長期損害保険契約に係るものだけの場合 支払った保険料の金額が 5,000円以下 …………… 支払った保険料の全額が控除 5,001円から 15,000円以下 …………… 支払った保険料の金額 × 1/2 + 2,500円が控除 15,001円以上 …………… 一律に10,000円が控除
③ 支払った保険料の金額が地震保険契約に係るものと旧長期損害保険契約に係るものと両方である場合 (上記①により求めた金額) + (上記②により求めた金額) = 地震保険料控除額(最高限度額25,000円) * 短期損害保険料契約等に係る保険料の支払いについては、平成20年度から控除の対象外となります。

## ② 個人市民税の課税方法(平成28年度)

### ○ 納税義務者

平成28年1月1日現在、会津若松市に住所を有し、前年中に所得のあった個人及び会津若松市内に事務所、事業所、家屋敷を有する個人で会津若松市に住所を有しない者

### ○ 課税されない者

平成28年1月1日現在で、生活保護法の規定による生活扶助を受けている者(訓練・生活支援給付金等を除く)及び障がい者、未成年者、寡婦又は寡夫で前年中の所得が125万円以下の者(給与収入で計算した場合は、204万4千円未満の方)

### ○ 均等割の非課税特例

年所得額 280千円×(本人+扶養人数) + 168千円以下の者

### ○ 所得割の非課税特例

350千円×(本人+扶養人数) + 320千円以下の者

### ○ 所得割の調整

350千円×(本人+扶養人数) + 320千円

－(総所得金額等－算出税額) = 調整額

### ○ 所得割額の算出

収入金額 － 必要経費又は給与所得控除 = 総所得金額

総所得金額 － 所得控除額 = 課税総所得金額(課税標準額)

課税総所得金額(課税標準額) × 税率 － 調整控除額 － 配当控除額

－ 住宅借入金等特別税額控除額 － 寄附金税額控除額 － 外国税額控除額

－ 税額調整額 － 配当割額・株式等譲渡割額 = 所得割額

## ③ 個人市民税の納入方法

普通徴収 年 4 回

特別徴収 年 12 回

※年金特徴の場合、初年度については年額の2分の1(上半期)を普通徴収(1期・2期)とし、残りの2分の1(下半期)を年金支給月(10月・12月・2月)にあわせて特別徴収する。

次年度は、4・6・8月を仮徴収(前年度下半期の相当額の3分の1)として特別徴収し、当該年度の年税額が確定した後、仮徴収した額と調整し、残額を下半期で徴収する。

④ 市民税課税事務の実施要領

月	一般的事項	給与所得者		年金所得者	農業所得者	事業所得者	摘要
		特別徴収	普通徴収				
12月	税法改正 周知	給与支払報 告書の発送					
1月	納税義務者 の決定 申告会場等 広告掲載	給与支払報 告書の受付 (1月末日)		申告書発送			
2月	申告受付			申告相談受付			給与支払報告 書の未提出者 に対する催告
3月	申告受付	課税情報 入力	給与支払報 告書の提出 がないもの について 申告受付				
4月	資料収集 (署)		課税情報入力				
5月		納税通知書発送 (当初課税分)	納税通知書の作成				
6月			納税通知書発送(当初課税分)				
7月	課税状況調			実態調査 未申告、催告			税額変更決定 通知書発送  課税台帳の 点検
8月							
9月							
10月		事業所調査					
11月	納税義務者 の把握						

## 4 法人市民税

### (1) 法人市民税額等の調

年度	区分	法人数	均等割 (法人)	税 割 (法人)	計 (法人)	均等割額 (千円)	税割額 (千円)	計 (千円)	1法人 あたり
23 年 度	現年度	3,593	4,132	1,872	4,178	375,424	675,077	1,050,501	251
	過年度		88	189	253	6,170	10,704	16,874	67
	計		4,220	2,061	4,431	381,594	685,781	1,067,375	241
24 年 度	現年度	3,607	4,314	2,257	4,383	387,113	1,060,733	1,447,846	330
	過年度		106	211	296	11,613	37,267	48,880	165
	計		4,420	2,468	4,679	398,726	1,098,000	1,496,726	320
25 年 度	現年度	3,615	4,471	2,533	4,546	382,183	866,687	1,248,870	275
	過年度		126	256	347	7,544	15,990	23,534	68
	計		4,597	2,789	4,893	389,727	882,677	1,272,404	260
26 年 度	現年度	3,596	4,588	2,595	4,661	386,195	878,247	1,264,442	271
	過年度		76	268	317	7,272	15,083	22,355	71
	計		4,664	2,863	4,978	393,467	893,330	1,286,797	258
27 年 度	現年度	3,632	4,528	2,545	4,582	380,412	886,537	1,266,949	277
	過年度		61	240	279	6,469	26,371	32,840	118
	計		4,589	2,785	4,861	386,881	912,908	1,299,789	267

### (2) 法人市民税の減免に関する調

年度	法 人	件 数	減免税額(円)
23年度	公益社団法人及び公益財団法人	3	150,000
	地方自治法の認可を受けた地縁団体(町内会)	74	3,700,000
	法人である政党又は政治団体	***	***
	特定非営利活動法人	34	1,700,000
	計	111	5,550,000
24年度	公益社団法人及び公益財団法人	3	150,000
	地方自治法の認可を受けた地縁団体(町内会)	75	3,750,000
	法人である政党又は政治団体	***	***
	特定非営利活動法人	37	1,850,000
	計	115	5,750,000
25年度	公益社団法人及び公益財団法人	6	300,000
	地方自治法の認可を受けた地縁団体(町内会)	81	3,895,600
	法人である政党又は政治団体	***	***
	特定非営利活動法人	38	1,849,600
	計	125	6,045,200
26年度	公益社団法人及び公益財団法人	6	270,800
	地方自治法の認可を受けた地縁団体(町内会)	83	4,104,100
	法人である政党又は政治団体	***	***
	特定非営利活動法人	39	1,912,400
	計	128	6,287,300
27年度	公益社団法人及び公益財団法人	9	429,100
	地方自治法の認可を受けた地縁団体(町内会)	84	4,162,500
	法人である政党又は政治団体	***	***
	特定非営利活動法人	46	2,095,500
	計	139	6,687,100

#### 市税条例第51条第1項（市民税の減免）

市長は、次の各号のいずれかに該当する者のうち、市長において必要があると認めるものに対し、市民税を減免する。ただし、第5号から第7号までに掲げる者が収益事業を行う場合は、この限りでない。

- (1)～(4) 略（29ページ参照）
- (5) 公益社団法人及び公益財団法人
- (6) 地方自治法第260条の2第1項の認可を受けた地縁による団体
- (7) 特定非営利活動促進法第2条第2項に規定する法人

#### 市税条例附則第8条の2第1項（特定非営利活動法人に対する市民税の減免）

当分の間、市長は、特定非営利活動促進法第2条第2項に規定する法人で収益事業を行うものに対しては、第51条第1項ただし書の規定にかかわらず、その設立の日以後3年以内に終了する各事業年度のうち当該収益事業に係る所得の計算上益金の額が損金の額を超えない事業年度に限り、当該事業年度に係る市民税の均等割を減免する。

## IV 固定資産税

### 1 土地に関する調

#### (1) 総括表

(各年4月1日現在)

区分		年度	平成24年度	平成25年度	平成26年度	平成27年度	平成28年度
田	所有者	人	5,612	5,581	5,540	5,478	5,425
	筆数	筆	45,189	43,555	41,554	41,441	41,380
	総地積	㎡	59,668,845	59,568,775	59,415,741	59,300,460	59,219,900
	評価地積	㎡	59,668,845	59,568,775	59,415,741	59,300,460	59,219,900
	評価額	千円	16,765,653	16,060,280	15,204,747	14,584,483	14,024,017
	課税標準額	千円	10,316,631	10,204,155	9,922,026	9,745,494	9,549,257
畑	所有者	人	5,704	5,681	5,657	5,618	5,603
	筆数	筆	31,575	31,484	31,266	31,039	30,969
	総地積	㎡	14,548,258	14,516,376	14,448,960	14,391,647	14,363,679
	評価地積	㎡	14,548,258	14,516,376	14,448,960	14,391,647	14,363,679
	評価額	千円	8,275,535	7,746,855	7,487,576	7,109,478	6,962,886
	課税標準額	千円	2,592,571	2,617,360	2,662,395	2,617,584	2,634,965
宅地	所有者	人	35,874	35,971	36,147	36,346	36,504
	筆数	筆	100,233	100,465	101,074	101,588	101,889
	総地積	㎡	22,023,411	22,121,845	22,253,179	22,386,865	22,427,915
	評価地積	㎡	20,497,094	20,553,909	20,652,019	20,661,598	20,704,905
	評価額	千円	362,552,567	350,487,478	348,908,206	349,383,191	349,988,976
	課税標準額	千円	132,885,987	129,126,703	129,129,640	129,076,678	129,271,571
山林	所有者	人	2,609	2,608	2,607	2,602	2,598
	筆数	筆	24,463	24,449	24,488	24,470	24,425
	総地積	㎡	170,232,459	170,141,927	169,970,963	169,872,153	169,870,986
	評価地積	㎡	109,373,028	109,361,717	109,276,680	109,252,641	109,251,474
	評価額	千円	1,542,135	1,537,620	1,537,487	1,537,148	1,537,072
	課税標準額	千円	1,441,482	1,438,742	1,438,720	1,438,698	1,439,512
原野	所有者	人	1,938	1,933	1,933	1,928	1,925
	筆数	筆	9,810	9,816	9,818	9,798	9,668
	総地積	㎡	7,912,525	7,921,247	7,801,274	7,757,219	7,742,186
	評価地積	㎡	6,792,595	6,786,323	6,675,317	6,634,986	6,620,535
	評価額	千円	79,932	78,803	78,030	77,540	77,449
	課税標準額	千円	61,111	60,890	60,364	59,966	60,057
その他	所有者	人	4,779	4,772	4,778	4,775	4,756
	筆数	筆	98,639	98,977	99,098	99,531	100,032
	総地積	㎡	108,644,502	108,759,830	109,139,883	109,281,656	109,365,334
	評価地積	㎡	6,755,586	6,755,260	6,770,744	6,872,742	6,904,417
	評価額	千円	29,621,958	28,645,056	28,300,953	28,146,242	28,042,752
	課税標準額	千円	20,289,375	19,675,854	19,469,855	19,368,373	19,322,644
合計	所有者	人	56,516	56,546	56,662	56,747	56,811
	筆数	筆	309,909	308,746	307,298	307,867	308,363
	総地積	㎡	383,030,000	383,030,000	383,030,000	382,990,000	382,990,000
	評価地積	㎡	217,635,406	217,542,360	217,239,461	217,114,074	217,064,910
	評価額	千円	418,837,780	404,556,092	401,516,999	400,838,082	400,633,152
	課税標準額	千円	167,587,157	163,123,704	162,683,000	162,306,793	162,278,006

筆数は非課税物件を含み、所有者、課税標準額は法定免税点以上。



## (2)平均価格に関する調

(特に表示のないものにつき、円/㎡)

区分		年度	平成24年度	平成25年度	平成26年度	平成27年度	平成28年度
田	一般田 (円/千㎡)		130,780	130,970	131,088	131,097	131,091
	介在田・市街化区域田		11,225	10,549	10,168	10,114	9,926
畑	一般畑 (円/千㎡)		49,098	49,132	49,156	49,160	49,161
	介在畑・市街化区域畑		12,568	11,940	11,780	11,888	11,844
宅地	繁華街		54,334	51,923	50,643	51,298	51,294
	普通商業地区		31,101	30,024	29,688	29,686	29,681
	併用住宅地区		27,661	26,644	26,257	26,301	26,303
	普通住宅地区		23,575	22,725	22,567	22,542	22,537
	大工場地区		7,988	7,511	7,381	7,373	7,373
	中小工業地区		10,770	10,324	10,191	10,294	10,265
	集団地区		8,276	8,023	7,916	7,896	7,873
	村落地区		6,284	6,137	6,055	6,033	6,010
	観光地区		13,120	12,543	12,499	12,480	12,462
	農業用施設		2,293	2,293	2,293	2,205	2,199
山林	一般山林 (円/千㎡)		13,588	13,588	13,601	13,602	13,602
	介在山林		2,372	2,247	2,227	2,221	2,221
	原野		12	12	12	12	12
	鉱泉地 (円/1湧出口)		1,560,758	1,560,758	1,560,758	1,481,848	1,481,848
	池沼		25	24	15	15	15
雑種地	ゴルフ場の用地		594	594	594	597	597
	遊園地等の用地		0	0	0	0	0
	鉄軌道用地		2,463	2,460	2,454	2,336	2,338
	その他の雑種地		6,491	6,255	6,141	5,493	5,434

## (3)最高価格に関する調

(特に表示のないものにつき、円/㎡)

区分		年度	平成24年度	平成25年度	平成26年度	平成27年度	平成28年度
田	一般田 (円/千㎡)		167,000	167,000	167,000	167,000	167,000
	介在田・市街化区域田		31,138	29,800	29,800	29,570	29,570
畑	一般畑 (円/千㎡)		72,500	72,500	72,500	72,500	72,500
	介在畑・市街化区域畑		34,000	32,638	32,638	32,645	32,645
宅地	繁華街		62,513	59,719	58,522	58,422	58,422
	普通商業地区		59,668	56,984	55,804	55,804	55,804
	併用住宅地区		45,704	45,244	44,280	44,180	44,180
	普通住宅地区		41,961	40,277	40,071	40,244	40,244
	大工場地区		16,500	16,500	16,500	16,500	16,500
	中小工業地区		32,651	31,836	31,836	31,941	31,941
	集団地区		13,700	13,400	13,400	13,300	13,300
	村落地区		14,400	14,200	14,000	14,000	14,000
	観光地区		39,900	38,100	38,100	38,100	38,100
	農業用施設		4,620	4,620	4,620	4,290	4,290
山林	一般山林 (円/千㎡)		30,200	30,200	30,200	30,200	30,200
	介在山林		7,860	7,470	7,470	7,470	7,470
	原野		23,876	23,124	22,842	22,560	22,560
	鉱泉地 (円/1湧出口)		9,659,034	9,659,034	9,659,034	9,239,076	9,239,076
	池沼		2,625	2,513	2,513	2,513	2,513
雑種地	ゴルフ場の用地		600	600	600	602	602
	遊園地等の用地		0	0	0	0	0
	鉄軌道用地		10,966	10,532	10,232	10,266	10,266
	その他の雑種地		55,500	53,000	51,900	51,900	51,900

## 2 家屋に関する調

(各年4月1日現在)

			平成23年度	平成24年度	平成25年度	平成26年度	平成27年度	平成28年度
木造	棟数	棟	65,053	64,760	64,624	64,448	64,427	64,317
	床面積	m <sup>2</sup>	5,887,355	5,884,214	5,893,116	5,898,954	5,919,626	5,931,242
	評価額	千円	97,254,662	89,349,252	91,412,623	93,765,359	91,340,620	93,738,105
	m <sup>2</sup> 当たり価格	円	16,519	15,185	15,512	15,895	15,430	15,804
木造以外	棟数	棟	13,041	13,069	13,130	13,186	13,286	13,312
	床面積	m <sup>2</sup>	3,356,757	3,362,874	3,413,002	3,399,764	3,394,467	3,400,621
	評価額	千円	172,884,370	153,967,579	160,551,286	161,162,928	154,287,601	157,850,523
	m <sup>2</sup> 当たり価格	円	51,503	45,785	47,041	47,404	45,453	46,418
合計	棟数	棟	78,094	77,829	77,754	77,634	77,713	77,629
	床面積	m <sup>2</sup>	9,244,112	9,247,088	9,306,118	9,298,718	9,314,093	9,331,863
	評価額	千円	270,139,032	243,316,831	251,963,909	254,928,287	245,628,221	251,588,628
	課税標準額	千円	269,554,789	242,807,043	251,475,418	254,439,796	245,170,061	251,211,608

全てについて法定免税点以上

## 3 償却資産に関する調

(各年4月1日現在)

			平成23年度	平成24年度	平成25年度	平成26年度	平成27年度	平成28年度
個人	納税義務者数	人	129	122	115	115	124	136
	評価額	千円	534,632	535,305	490,638	540,552	548,061	595,837
	課税標準額	千円	534,632	535,305	490,638	540,552	540,280	583,834
法人	納税義務者数	人	1,145	1,127	1,149	1,203	1,256	1,308
	評価額	千円	87,272,251	85,773,967	91,855,700	90,808,006	88,653,148	98,724,243
	課税標準額	千円	85,018,132	84,241,206	89,816,091	88,866,438	86,627,936	96,027,561
合計	納税義務者数	人	1,274	1,249	1,264	1,318	1,380	1,444
	評価額	千円	87,806,883	86,309,272	92,346,338	91,348,558	89,201,209	99,320,080
	課税標準額	千円	85,552,764	84,776,511	90,306,729	89,406,990	87,168,216	96,611,395

## 4 国有資産等所在市町村交付金

(各年4月1日現在)

		平成23年度	平成24年度	平成25年度	平成26年度	平成27年度	平成28年度
算定標準額	千円	6,636,923	6,441,936	6,246,053	6,125,882	6,091,612	5,990,750
調定額	千円	92,916	90,186	87,444	85,761	85,281	83,869
納入義務者数	人	12	12	12	12	12	12

平成20年度より納付金廃止(平成19年9月、日本郵政公社民営化のため)

平成22年度より納付金廃止(平成21年12月31日、社会保険庁が廃止されたため)

## 5 土地及び家屋価格等縦覧帳簿縦覧並びに固定資産課税台帳閲覧件数

単位:件

区 分	平成24年度	平成25年度	平成26年度	平成27年度	平成28年度
土 地	231	197	200	169	161
家 屋	161	149	134	127	107
償却資産	24	19	12	13	8
合 計	416	365	346	309	276

\* 件数は、地方税法第416条の規定による縦覧期間中における土地及び家屋価格等縦覧帳簿の縦覧並びに同期間中における同法第382条の2の規定による固定資産課税台帳の閲覧の合計件数である。

## 6 固定資産税の減免に関する調

(各年4月1日現在)

	公私の扶助を受ける者の資産		公益の為に直接専用する資産		災害等による価値減少資産	
	件数(件)	減免税額(円)	件数(件)	減免税額(円)	件数(件)	減免税額(円)
平成24年度	66	1,750,200	276	11,092,300	0	0
平成25年度	69	1,730,600	280	14,111,600	0	0
平成26年度	92	2,429,200	280	14,848,400	0	0
平成27年度	101	2,754,100	279	14,195,800	0	0
平成28年度	101	2,639,200	277	12,662,900	0	0

	合 計	
	件数(件)	減免税額(円)
平成24年度	342	12,842,500
平成25年度	349	15,842,200
平成26年度	372	17,277,600
平成27年度	380	16,949,900
平成28年度	378	15,302,100

### 市税条例第71条(固定資産税の減免)

市長は、次の各号のいずれかに該当する固定資産のうち、市長において必要があると認めるものについては、その所有者に対して課する固定資産税を減免する。

- (1) 貧困に因る生活のため公私の扶助を受ける者の所有する固定資産
- (2) 公益の為に直接専用する固定資産(有料で使用するものを除く。)
- (3) 市の全部又は一部にわたる災害又は天候の不順に因り、著しく価値を減じた固定資産

## 7 概要調書（平成28年度）

### (1) 土地に関する概要調書

#### 納税義務者に関する調（第1表）

	総 数 (人)	法定免税点未満のもの (人)	法定免税点以上のもの (人)
個 人	39,039	4,850	34,189
法 人	1,943	254	1,689
計	40,982	5,104	35,878

#### 総括表（第2表）

	地 積				決 定			
	非課税地積 イ (㎡)	評価総地積 ロ (㎡)	法定免税点 未満のもの ハ (㎡)	法定免税点 以上のもの ニ(ロ-ハ) (㎡)	総 額 ホ (千円)	法定免税点 未満のもの ヘ (千円)		
田	一般田	0	58,580,691	571,939	58,008,752	7,679,416	58,678	
	介在田・市街化区域田	0	639,209	827	638,382	6,344,601	4,247	
畑	一般畑	0	13,833,227	562,167	13,271,060	680,056	24,659	
	介在畑・市街化区域畑	0	530,452	2,556	527,896	6,282,830	17,131	
宅地	小規模住宅用地		7,733,526	79,361	7,654,165	165,373,077	815,447	
	一般住宅用地		5,596,672	15,891	5,580,781	73,136,446	87,170	
	商業地等(非住宅用地)		7,374,707	5,584	7,369,123	111,479,453	19,418	
	計	1,723,010	20,704,905	100,836	20,604,069	349,988,976	922,035	
塩田	0							
鉱泉地	0	126	6	120	48,901	259		
池沼	29,092,121	81,398	29,558	51,840	1,217	285		
山林	一般山林	60,619,512	109,228,353	5,919,216	103,309,137	1,485,710	80,743	
	介在山林	0	23,121	758	22,363	51,362	656	
牧場	0	0	0	0	0	0		
原野	1,121,651	6,620,535	1,307,177	5,313,358	77,449	9,445		
雑種地	ゴルフ場の用地	0	1,446,453	0	1,446,453	863,747	0	
	遊園地等の用地	0	0	0	0	0	0	
	鉄道用地 複合利用	単体利用	0	677,690	0	677,690	1,584,550	1
		小規模		0	0	0	0	0
		一般住宅		0	0	0	0	0
		住宅地外		1,433	0	1,433	20,763	0
	複合計	0	1,433	0	1,433	20,763	0	
	その他の雑種地	16,281,738	4,697,317	142,400	4,554,917	25,523,574	129,017	
計	16,281,738	6,822,893	142,400	6,680,493	27,992,634	129,018		
その他	57,087,058							
合計	165,925,090	217,064,910	8,637,440	208,427,470	400,633,152	1,247,156		

価 格		筆 数				単位当たり価格	
法定免税点 以上のもの ト(ホーへ) (千円)	(ト)に係る 課税標準額 チ (千円)	非課税地筆数 リ (筆)	評価総筆数 ヌ (筆)	法定免税点 未満のもの ル (筆)	法定免税点 以上のもの ヲ(ヌール) (筆)	平均価格 ワ(ホ/ロ) (円/㎡)	最高価格 カ (円/㎡)
7,620,738	7,620,738	0	40,440	1,093	39,347	131	167
6,340,354	1,928,519	0	940	5	935	9,926	29,570
655,397	655,397	0	28,887	1,937	26,950	49	73
6,265,699	1,979,568	0	2,082	34	2,048	11,844	32,645
164,557,630	27,425,340		51,192	1,159	50,033	21,384	55,755
73,049,276	24,348,760		32,919	546	32,373	13,068	54,700
111,460,035	77,497,471		15,803	116	15,687	15,116	58,422
349,066,941	129,271,571	1,975	99,914	1,821	98,093	16,904	58,422
		0					
48,642	48,642	0	33	1	32	388,103	2,799,720
932	788	90	43	9	34	15	2,513
1,404,967	1,404,967	659	23,694	2,975	20,719	14	30
50,706	34,545	0	72	4	68	2,221	7,470
0	0	0	0	0	0	0	0
68,004	60,057	624	9,044	1,520	7,524	12	22,560
863,747	602,598	0	19	0	19	597	602
0	0	0	0	0	0	0	0
1,584,549	995,174	0	3,631	0	3,631	2,338	10,266
0	0		0	0	0	0	0
0	0		0	0	0	0	0
20,763	14,534		2	0	2	14,489	38,500
20,763	14,534	0	2	0	2	14,489	38,500
25,394,557	17,660,908	52,463	12,890	1,221	11,669	5,434	51,900
27,863,616	19,273,214	52,463	16,542	1,221	15,321	4,103	51,900
		30,861					
399,385,996	162,278,006	86,672	221,691	10,620	211,071	1,846	

(2) 家屋に関する概要調書

納税義務者に関する調(第21表)

	総数(人)	法定免税点	法定免税点
		未満のもの(人)	以上のもの(人)
個人	36,813	2,202	34,611
法人	1,994	83	1,911
計	38,807	2,285	36,522

総括表(第22表)

区分		棟数	床面積 (㎡)	決定価格 (千円)	単位当たり価格 A(円)
木造	総数	67,600	6,106,111	93,944,628	15,385
	法定免税点未満のもの	3,283	174,869	206,523	1,181
	法定免税点以上のもの	64,317	5,931,242	93,738,105	15,804
木造以外	総数	13,439	3,403,279	157,862,686	46,385
	法定免税点未満のもの	127	2,658	12,163	4,576
	法定免税点以上のもの	13,312	3,400,621	157,850,523	46,418
合計	総数	81,039	9,509,390	251,807,314	26,480
	法定免税点未満のもの	3,410	177,527	218,686	1,232
	法定免税点以上のもの	77,629	9,331,863	251,588,628	26,960
非課税家屋		2,377	986,559		

課税標準額等に関する調(第35表、第36表)

A 免税点以上の決定価格	251,588,628	(千円)
B 課税標準額の特例減額	377,020	
A-B 課税標準額	251,211,608	

法附則15条軽減税額等に関する調(第37表)

軽減税額	74,068	(千円)
------	--------	------

木造家屋に関する調(第24表)、木造以外の家屋に関する調(第25表)

	棟数			床面積		
	総数(イ)	免税点未満(ロ)	免税点以上(ハ)	総数(ニ) (㎡)	免税点未満(ホ) (㎡)	免税点以上(ヘ) (㎡)
<b>木造家屋</b>						
専用住宅	42,521	1,398	41,123	4,214,917	102,107	4,112,810
共同住宅・寄宿舎	1,547	1	1,546	332,908	52	332,856
併用住宅	住宅部分	92	3,156	379,208	6,174	373,034
	その他の用部分	92	3,156	23,914	356	23,558
	計	3,248	92	3,156	403,122	6,530
旅館・料亭・ホテル	193	0	193	28,646	0	28,646
事務所・銀行・店舗	1,103	7	1,096	106,126	224	105,902
劇場・病院	52	0	52	12,453	0	12,453
工場・倉庫	874	15	859	109,901	914	108,987
土蔵	2,831	279	2,552	202,640	16,007	186,633
附属家	15,231	1,491	13,740	695,398	49,035	646,363
木造合計	67,600	3,283	64,317	6,106,111	174,869	5,931,242
<b>木造以外の家屋</b>						
事務所・店舗・百貨店・銀行	2,018	6	2,012	857,440	111	857,329
住宅・アパート	4,324	2	4,322	790,859	27	790,832
病院・ホテル	296	0	296	467,610	0	467,610
工場・倉庫・市場	3,804	41	3,763	1,185,794	960	1,184,834
その他	2,997	78	2,919	101,576	1,560	100,016
木造以外合計	13,439	127	13,312	3,403,279	2,658	3,400,621

(3) 償却資産に関する概要調書

納税義務者に関する調(第69表)

	総数(人)	法定免税点 未滿のもの(人)	法定免税点 以上のもの(人)
個人	1,060	924	136
法人	2,928	1,620	1,308
計	3,988	2,544	1,444

償却資産の価格等に関する調(第70表)

種類	決定価格 (千円)	課税標準額 (千円)	課税標準額の内訳		
			特例適用 (千円)	左以外 (千円)	
市長が価格を決定したもの	構築物	17,713,818	17,666,495	59,787	17,606,708
	機械及び装置	40,762,326	38,557,461	3,522,666	35,034,795
	船舶	1,157	1,157		1,157
	航空機	10,614	10,614		10,614
	車両及び運搬具	311,129	311,129		311,129
	工具、器具及び備品	17,045,770	17,043,107	2,663	17,040,444
	小計	75,844,814	73,589,963	3,585,116	70,004,847
法三八九条	総務大臣配分	22,899,644	22,672,625		
	県知事配分	575,622	348,807		
	小計	23,475,266	23,021,432		
法743条1項 県知事決定分	0	0			
合計	99,320,080	96,611,395			
同上内訳	市分の額		96,611,395		
	県分の額				

(左ページからの続き) 決定価格			単位当たり価格		
総数(ト)	免税点未滿(チ)	免税点以上(リ)	(ト)/(ニ)	(チ)/(ホ)	(リ)/(ヘ)
(千円)	(千円)	(千円)	(円)	(円)	(円)
75,342,543	117,272	75,225,271	17,875	1,149	18,290
7,288,733	32	7,288,701	21,894	615	21,897
4,555,724	9,773	4,545,951	12,014	1,583	12,186
242,984	395	242,589	10,161	1,110	10,298
4,798,708	10,168	4,788,540	11,904	1,557	12,074
249,618	0	249,618	8,714	0	8,714
1,985,154	662	1,984,492	18,706	2,955	18,739
377,855	0	377,855	30,342	0	30,342
731,457	1,383	730,074	6,656	1,513	6,699
337,654	19,185	318,469	1,666	1,199	1,706
2,832,906	57,821	2,775,085	4,074	1,179	4,293
93,944,628	206,523	93,738,105	15,385	1,181	15,804
44,259,225	713	44,258,512	51,618	6,423	51,624
36,848,208	106	36,848,102	46,593	3,926	46,594
35,976,421	0	35,976,421	76,937	0	76,937
39,188,246	3,306	39,184,940	33,048	3,444	33,072
1,590,586	8,038	1,582,548	15,659	5,153	15,823
157,862,686	12,163	157,850,523	46,385	4,576	46,418

## 8 固定資産税課税事務の実施要領

月	一般事項	家屋・償却G	土地 G
1月		償却資産申告受付 賦課事務	賦課事務
2月		評価額算出 台帳への価格登録	
3月		価格決定 評価調書作成 評価課事務	
4月	縦覧帳簿の縦覧 税台帳無料閲覧 4月1日から原則 5月末日まで	納税通知書発送の作業 更正事務台帳等の整理 (統計資料の作成)	
5月	納税通知書発送	申告遅延評価事務 実態調査	
6月		更正事務 実態調査 概要調書作成	登記済通知書の処理 概要調書作成 (台帳)
7月		課税漏れ等の調査 実態調査	実態調査
8月			
9月		実態調査	登記済通知書の処理 (台帳)
10月			賦課事務
11月		課税漏れ等の調査 実態調査 更正事務 総評価見込額の算定	賦課事務 図面の処理 総評価見込額の算定
12月		申告書発送事務 実態調査 賦課事務	実態調査 賦課事務



# V 諸 税

## 1 特別土地保有税に関する調

### (1) 納税義務者 — 地方税法第585条 - 取得分1年・保有分10年で、計11年課税。

特別土地保有税は、土地又はその取得に対し、当該土地所在の市町村において、当該土地の所有者又は取得者に課する。

基準面積(免税点) ・指定都市(2,000㎡以上)・都市計画区域を要する市町村(5,000㎡)  
・その他の市町村(10,000㎡)

※ 特別土地保有税における基準面積とは免税点を表す。その合計面積がこれ以上になった場合、基準面積を超える部分だけでなく、その下積面積を含めて全体について課税される。

### (2) 課税方式 — 地方税法第593条から第599条まで

#### ① 取得分 基準面積(5,000㎡)以上の土地を

1月1日又は7月1日前1年以内に取得した者に係る土地の取得に対して課するもので、申告納付期限は、それぞれの年の2月末日又は8月31日

$(\text{取得価格} \times 3/100) - (\text{不動産取得税の課税標準額} \times 4/100) = \text{税額}$

#### ② 保有分 基準面積(5,000㎡)以上の土地を

1月1日において所有する者の当該土地に対して課するもので申告納付期限は、その年の5月31日

$(\text{取得価格} \times 1.4/100) - (\text{固定資産税の課税標準額} \times 1.4/100) = \text{税額}$

### (3) 課税の停止 — 地方税法本法附則第31条

① 取得分 平成15年1月1日以後に取得された土地の取得に対しては、地方税法及び市税条例の本則の規定にかかわらず、当分の間、土地の取得に対して課する税(取得分)を課さない。

② 保有分 平成15年以後の各年の1月1日において土地の所有者が所有する土地に対しては、地方税法及び市税条例の本則の規定にかかわらず、当分の間、平成15年度以後の年度分以後の年度分の土地に対して課する税(保有分)を課さない。

## 2 軽自動車税に関する調

### (1) 課税台数及び調定額に関する調

(「当初」は各年度の4月1日)

区分	年度	平成24年度				平成25年度					
		課税台数		調定額		課税台数		調定額			
		当初	最終	当初	最終	当初	最終	当初	最終		
原動機付自転車	総排気量が50cc以下	4,677	4,661	4,677	4,661	4,479	4,470	4,479	4,470		
	総排気量が50ccを超え、90cc以下	437	437	524	524	407	406	488	487		
	総排気量が90ccを超え、125cc以下	351	351	562	562	390	390	624	624		
	三輪以上で総排気量20ccを超え50cc以下	111	111	277	277	113	113	283	283		
	小計	5,576	5,560	6,040	6,024	5,389	5,379	5,874	5,864		
	増減=最終-当初		△ 16		△ 16		△ 10		△ 10		
軽自動車及び小型特殊自動車	旧税率	二輪車・被牽引車		1,520	1,518	3,648	3,643	1,517	1,516	3,641	3,638
		四輪車	三輪車		1	1	3	3	1	1	3
	乗用		営業用	0	0	0	0	0	0	0	0
			自家用	22,434	22,103	161,525	159,142	23,315	22,964	167,868	165,341
	貨物用		営業用	174	164	522	492	183	171	549	513
		自家用	9,439	9,336	37,756	37,344	9,474	9,371	37,896	37,484	
	重課	三輪車									
		四輪車	乗用	営業用							
				自家用							
		貨物用	営業用								
	自家用										
	新税率	三輪車									
		四輪車	乗用	営業用							
				自家用							
		貨物用	営業用								
	自家用										
	軽課75%	三輪車									
		四輪車	乗用	営業用							
				自家用							
		貨物用	営業用								
	自家用										
	軽課50%	三輪車									
		四輪車	乗用	営業用							
				自家用							
		貨物用	営業用								
	自家用										
	軽課25%	三輪車									
四輪車		乗用	営業用								
			自家用								
貨物用		営業用									
	自家用										
専ら雪上を走行するもの		0	0	0	0	0	0	0	0		
小型特殊自動車	農耕作業用のもの		3,846	3,843	6,154	6,149	3,780	3,778	6,048	6,044	
	その他のもの		489	482	2,298	2,266	556	547	2,613	2,571	
小計		37,903	37,447	211,906	209,039	38,826	38,348	218,618	215,594		
増減=最終-当初			△ 456		△ 2,867		△ 478		△ 3,024		
二輪小型自動車		1,336	1,330	5,344	5,320	1,435	1,430	5,740	5,720		
増減=最終-当初			△ 6		△ 24		△ 5		△ 20		
合計		44,815	44,337	223,290	220,383	45,650	45,157	230,232	227,178		
増減=最終-当初			△ 478		△ 2,907		△ 493		△ 3,054		

現在、「最終」は各年度の3月31日現在、単位:台、千円)

平成26年度				平成27年度				平成28年度			
課税台数		調定額		課税台数		調定額		課税台数		調定額	
当初	最終	当初	最終	当初	最終	当初	最終	当初	最終	当初	最終
4,272	4,266	4,272	4,266	4,059	4,052	4,059	4,052	3,774		7,548	
388	387	466	464	385	385	462	462	357		714	
425	425	680	680	463	463	741	741	485		1,164	
113	113	283	283	111	111	277	277	114		422	
5,198	5,191	5,701	5,693	5,018	5,011	5,539	5,532	4,730		9,848	
	△ 7		△ 8		△ 7		△ 7				
1,546	1,543	3,710	3,703	1,559	1,557	3,742	3,737	1,586		5,709	
1	1	3	3	1	1	3	3	0		0	
0	0	0	0	0	0	0	0	0		0	
24,538	24,173	176,673	174,046	25,360	24,977	182,592	179,834	19,485		140,292	
194	180	582	540	188	175	564	525	147		441	
9,517	9,411	38,068	37,644	9,463	9,355	37,852	37,420	5,722		22,888	
								1		4	
								0		0	
								4,982		64,268	
								24		108	
								3,240		19,440	
				0	0	0	0	0		0	
				0	0	0	0	0		0	
				0	0	0	0	157		1,696	
				0	0	0	0	10		38	
				0	0	0	0	357		1,785	
								0		0	
								0		0	
								1		3	
								0		0	
								0		0	
								0		0	
								0		0	
								0		0	
								329		1,776	
								0		0	
								0		0	
								0		0	
								0		0	
								868		7,031	
								9		26	
								75		285	
0	0	0	0	0	0	0	0	0		0	
3,747	3,745	5,995	5,992	3,707	3,706	5,931	5,930	3,657		8,777	
630	621	2,961	2,919	679	670	3,191	3,149	754		4,449	
40,173	39,674	227,992	224,847	40,957	40,441	233,875	230,598	41,404		279,016	
	△ 499		△ 3,145		△ 516		△ 3,277				
1,522	1,514	6,088	6,056	1,546	1,544	6,184	6,176	1,607		9,642	
	△ 8		△ 32		△ 2		△ 8				
46,893	46,379	239,781	236,596	47,521	46,996	245,598	242,306	47,741		298,506	
	△ 514		△ 3,185		△ 525		△ 3,292				

## (2) 減免に関する調

### 市税条例

#### (軽自動車税の減免)

第89条第1項 市長は、公益のため直接専用するものと認める軽自動車等に対しては、軽自動車税を減免することができる。

#### (身体障がい者等に対する軽自動車税の減免)

第90条第1項 市長は、次の各号に掲げる軽自動車等に対しては、軽自動車税を減免することができる。

- (1) 身体に障がいを有し歩行が困難な者(以下「身体障がい者」という。)又は精神に障がいを有し歩行が困難な者(以下「精神障がい者」という。)が所有する軽自動車等(身体障がい者で年齢18歳未満のもの又は精神障がい者と生計を一にする者が所有する軽自動車等を含む。)で、当該身体障がい者、当該身体障がい者若しくは精神障がい者(以下「身体障がい者等」という。)のために当該身体障がい者等と生計を一にする者又は当該身体障がい者等(身体障がい者等のみで構成される世帯の者に限る。)のために当該身体障がい者等(身体障がい者等のみで構成される世帯の者に限る。)を常時介護する者が運転するものうち、市長が必要と認めるもの(1台に限る。)

- (2) その構造が専ら身体障がい者等の利用に供するためのものである軽自動車等

(単位:件、円)

市税条例	平成24年度		平成25年度		平成26年度		平成27年度		平成28年度	
	件数	減免税額	件数	減免税額	件数	減免税額	件数	減免税額	件数	減免税額
第89条第1項	49	251,700	44	244,900	51	286,400	48	268,000	47	316,500
第90条第1項第1号	348	2,298,700	358	2,353,300	372	2,475,700	396	2,651,500	412	3,355,900
第90条第1項第2号	36	147,600	44	173,600	46	179,600	45	176,600	47	201,200
合計	433	2,698,000	446	2,771,800	469	2,941,700	489	3,096,100	506	3,873,600

## 3 市たばこ税に関する調

	平成23年度	平成24年度	平成25年度	平成26年度	平成27年度
売り渡したばこ本数(千本)	234,732	225,862	218,875	206,190	203,127
調定額(千円)	1,062,413	1,018,407	1,111,575	1,056,074	1,039,501
前年比	119.1%	95.9%	109.1%	95.0%	98.4%
特別徴収義務者数	5	3	3	4	3

平成18年7月から 旧3級品:1,564円/1,000本  
上記以外品:3,298円/1,000本

平成25年4月から 旧3級品:2,495円/1,000本  
上記以外品:5,262円/1,000本

平成22年10月から 旧3級品:2,190円/1,000本  
上記以外品:4,618円/1,000本

平成28年4月から 旧3級品:2,925円/1,000本  
上記以外品:5,262円/1,000本

## 4 入湯税に関する調

	平成23年度	平成24年度	平成25年度	平成26年度	平成27年度
入湯客数(人)	1,236,152	1,056,806	1,100,300	986,346	1,078,971
入湯税課税人数(人)	586,052	744,728	818,000	698,521	773,832
調定額(千円)	87,908	111,709	122,700	104,778	116,075
前年比	75.6%	127.1%	109.8%	85.4%	110.8%
特別徴収義務者数	35	35	35	34	34

1人1日・150円

平成21年5月申告分から課税免除拡大(1,000円以下)

## VI 徴 収

### 1 滞納整理

#### (1) 平成27年度差押執行及び交付要求状況

(単位:円)

項目	件数	市県民税	固定資産税	軽自動車税	法人市民税	その他	国民健康保険税	合計
不動産差押	77	2,583,172	10,654,608	42,400	0	640,000	1,008,200	14,928,380
電話加入権差押	0	0	0	0	0	0	0	0
動産差押	148	12,890,027	5,815,008	263,500	150,000	0	15,154,343	34,272,878
自動車差押	8	471,700	549,000	361,048	0	0	0	1,381,748
無体財産権差押	8	73,020	704,400	12,400	0	0	0	789,820
債権差押	1,734	59,488,773	35,866,386	2,758,052	1,120,800	109,602	3,844,903	103,188,516
交付要求	93	1,693,460	11,682,432	17,800	0	0	2,020,800	15,414,492
計	2,068	77,200,152	65,271,834	3,455,200	1,270,800	749,602	22,028,246	169,975,834

#### (2) 年度別差押執行状況

(単位:円)

年度	件数	不動産	電話加入権	動産	自動車	無体財産権	債権	合計
平成23年度	2,554	37,098,295	0	68,959,598	24,538,134	10,765,103	234,599,739	375,960,869
平成24年度	2,365	46,137,473	0	36,156,001	8,370,680	683,665	150,457,749	241,805,568
平成25年度	2,111	24,583,237	0	40,220,246	2,723,990	119,000	93,793,511	161,439,984
平成26年度	2,367	15,329,346	0	37,661,585	4,188,887	0	151,508,037	208,687,855
平成27年度	1,975	14,928,380	0	34,272,878	1,381,748	789,820	103,188,516	154,561,342

#### (3) 年度別差押換価状況

(単位:円)

年度	人数	不動産	電話加入権	動産	自動車	無体財産権	債権	合計
平成23年度	1,888	0	0	6,651,051	3,014,271	843,000	79,606,406	90,114,728
平成24年度	1,991	1,800,000	0	2,503,621	1,309,900	533,119	76,657,241	82,803,881
平成25年度	1,604	2,727,272	0	2,941,576	747,357	108,000	65,940,207	72,464,412
平成26年度	1,789	13,742,380	0	2,515,674	788,914	100,000	83,318,253	100,465,221
平成27年度	1,805	4,234,567	0	3,442,943	234,750	0	70,214,411	78,126,671

#### (4) 年度別交付要求及び配当状況

(単位:円)

年度	件数	交付要求金額	人数	配当金額
平成23年度	101	23,595,464	10	1,645,787
平成24年度	91	17,615,416	7	5,215,397
平成25年度	40	14,329,922	8	3,292,703
平成26年度	81	12,162,949	8	949,210
平成27年度	93	15,414,492	5	714,217

## 2 不納欠損

### (1) 不納欠損額調書(平成27年度)

		執行停止(3年)		即時欠損		時効欠損(5年)		合計	
		人数	金額(円)	人数	金額(円)	人数	金額(円)	人数	金額(円)
個人市民税(普徴)	現年度	0	0	3	31,708	0	0	3	31,708
	滞納繰越分	95	1,073,099	146	1,644,673	293	2,357,244	534	5,075,016
	小計	95	1,073,099	149	1,676,381	293	2,357,244	537	5,106,724
個人市民税(特徴)	現年度	0	0	0	0	0	0	0	0
	滞納繰越分	0	0	19	79,172	1	9,111	20	88,283
	小計	0	0	19	79,172	1	9,111	20	88,283
法人市民税	現年度	0	0	0	0	0	0	0	0
	滞納繰越分	0	0	5	906,600	3	121,532	8	1,028,132
	小計	0	0	5	906,600	3	121,532	8	1,028,132
固定資産税	現年度	0	0	339	16,853,936	0	0	339	16,853,936
	滞納繰越分	138	2,363,172	121	20,558,309	133	1,501,173	392	24,422,654
	小計	138	2,363,172	460	37,412,245	133	1,501,173	731	41,276,590
軽自動車税	現年度	0	0	3	15,400	0	0	3	15,400
	滞納繰越分	41	168,537	43	225,447	111	570,946	195	964,930
	小計	41	168,537	46	240,847	111	570,946	198	980,330
入湯税	現年度	0	0	0	0	0	0	0	0
	滞納繰越分	0	0	0	0	0	0	0	0
	小計	0	0	0	0	0	0	0	0
計	現年度	0	0	345	16,901,044	0	0	345	16,901,044
	滞納繰越分	274	3,604,808	334	23,414,201	541	4,560,006	1,149	31,579,015
合計		274	3,604,808	679	40,315,245	541	4,560,006	1,494	48,480,059

※人数合計は延べ人数

### (2) 年度別不納欠損額調

		平成23年度		平成24年度		平成25年度		平成26年度		平成27年度	
		人数	金額(円)	人数	金額(円)	人数	金額(円)	人数	金額(円)	人数	金額(円)
個人市民税	現年度	0	0	9	28,690	23	323,509	20	420,491	3	31,708
	滞納繰越分	216	1,931,466	787	10,098,973	593	12,408,095	459	9,921,960	554	5,163,299
	小計	216	1,931,466	796	10,127,663	616	12,731,604	479	10,342,451	557	5,195,007
法人市民税	現年度	5	302,015	0	0	0	0	0	0	0	0
	滞納繰越分	33	3,825,700	17	1,051,480	33	1,538,965	18	1,112,664	8	1,028,132
	小計	38	4,127,715	17	1,051,480	33	1,538,965	18	1,112,664	8	1,028,132
固定資産税	現年度	256	23,337,200	284	18,915,500	332	14,288,700	284	10,533,300	339	16,853,936
	滞納繰越分	364	74,714,495	606	38,339,403	661	49,920,775	551	15,510,242	392	24,422,654
	小計	620	98,051,695	890	57,254,903	993	64,209,475	835	26,043,542	731	41,276,590
軽自動車税	現年度	4	13,200	6	27,400	18	73,400	6	24,400	3	15,400
	滞納繰越分	39	187,600	195	813,648	234	864,604	90	414,908	195	964,930
	小計	43	200,800	201	841,048	252	938,004	96	439,308	198	980,330
特別土地保有税	現年度	0	0	0	0	0	0	0	0	0	0
	滞納繰越分	0	0	0	0	0	0	0	0	0	0
	小計	0	0	0	0	0	0	0	0	0	0
入湯税	現年度	0	0	0	0	0	0	0	0	0	0
	滞納繰越分	0	0	0	0	0	0	0	0	0	0
	小計	0	0	0	0	0	0	0	0	0	0
計	現年度	265	23,652,415	299	18,971,590	373	14,685,609	310	10,978,191	345	16,901,044
	滞納繰越分	652	80,659,261	1,605	50,303,504	1,521	64,732,439	1,118	26,959,774	1,149	31,579,015
合計		917	104,311,676	1,904	69,275,094	1,894	79,418,048	1,428	37,937,965	1,494	48,480,059

### 3 前納報奨金（平成24年度限りで前納報奨金制度は廃止となりました）

- 平成25年度より前納報奨金制度を廃止した。
- 対象税目 固定資産税 個人市県民税（普通徴収）
- 報奨金算定方法  
 =納期前に納付した税額(1の納期の税額が5万円を超えるときは、これを5万円とする。)  
 $\times 1/100$ (※)  $\times$  月数(固定資産税… $\times$ 15月、市県民税・普徴… $\times$ 10月)  
 ※ 平成24年度は、0.5/100に改正
- 北会津村編入に伴う平成17年度から5年間(H21年度まで)の経過措置  
 固定資産税(ただし、編入前の北会津郡北会津村の区域内の固定資産に係る固定資産税の1の納期の税額に相当する額が、5万円を超え6万円以下のときはこれをその額とし、6万円を超えるときは、これを6万円とする。)  
 個人市民税(1の納期の税額が9万円を超えるときは、これを9万円とする。)
- 河東町編入に伴う平成18年度から5年間(H22年度まで)の経過措置  
 固定資産税(ただし、編入前の河沼郡河東町の区域内の固定資産に係る固定資産税の1の納期の税額に相当する額が、5万円を超え10万円以下のときはこれをその額とし、10万円を超えるときは、これを10万円とする。)  
 個人市民税(1の納期の税額が10万円を超えるときは、これを10万円とする。)
- 市税前納報奨金交付額

	平成23年度	平成24年度	平成25年度	平成26年度	平成27年度
前納報奨金交付額	83,235	39,257			
(千円)					
固定資産税	69,193	32,486			
市県民税・普徴	14,042	6,771			
前納報奨金人数A	34,814	33,970			
(人)					
固定資産税	27,459	27,071			
市県民税・普徴	7,355	6,899			
対象納税義務者数B	63,668	63,336			
(人)					
固定資産税	46,229	46,211			
市県民税・普徴	17,439	17,125			
前納割合 A/B	54.7%	53.6%			
固定資産税	59.4%	58.6%			
市県民税・普徴	42.2%	40.3%			
前納による収入額C	3,789,194	3,700,072			
(千円)					
固定資産税	2,938,294	2,868,963			
市県民税・普徴	850,900	831,109			
対象税目当初調定額D	9,658,474	9,111,258			
(千円)					
固定資産税	7,504,227	7,006,869			
市県民税・普徴	2,154,247	2,104,389			
前納割合 C/D	39.2%	40.6%			
固定資産税	39.2%	40.9%			
市県民税・普徴	39.5%	39.5%			

※ 市税条例改正により、平成24年度からの前納報奨金の交付率を1%から0.5%とし、平成25年度から、前納報奨金を廃止しました。

#### 4 納税貯蓄組合

##### (1) 機構

財務部納税課 納税貯蓄組合担当

##### (2) 納税貯蓄組合数及び組合員数の推移

(平成28年4月1日現在 単位:組合、人)

組合種別	地域	勤務先	業種別	窓口	その他	計
組合数	130	5	3	4	0	142
組合員数	3,968	72	30	158	0	4,228

(単位:組合、人)

	平成24年度		平成25年度		平成26年度		平成27年度		平成28年度	
地域組合	151	4,953	141	4,652	137	4,433	133	4,164	130	3,968
勤務先	4	63	4	64	5	75	5	75	5	72
業種	4	48	4	48	3	30	3	30	3	30
窓口	5	220	5	218	5	210	4	189	4	158
その他	0	0	0	0	0	0	0	0	0	0
計	164	5,284	154	4,982	150	4,748	145	4,458	142	4,228

##### (3) 市税収納状況(現年度分)

(平成27年度 単位:千円)

区分	個人市民税(普徴)	固定資産税	軽自動車税	国民健康保険税	計
総調定額	1,394,186	7,278,875	242,306	2,473,050	11,388,417
総収入額	1,352,935	7,205,377	240,305	2,270,228	11,068,845
組合収入額	70,009	391,468	11,802	125,165	598,444
組合納期内納入額	70,009	391,468	11,802	125,165	598,444

(単位:千円)

	平成23年度	平成24年度	平成25年度	平成26年度	平成27年度
個人市民税(普徴)					
現年収入済額	1,425,831	1,514,008	1,754,883	1,673,769	1,352,935
納税組合収入額	103,997	110,115	102,915	90,465	70,009
割合	7.3%	7.3%	5.9%	5.4%	5.2%
固定資産税					
現年収入済額	7,582,509	7,094,655	7,256,957	7,370,235	7,205,377
納税組合収入額	499,928	474,569	436,718	420,304	391,468
割合	6.6%	6.7%	6.0%	5.7%	5.4%
軽自動車税					
現年収入済額	212,650	218,046	225,009	234,170	240,305
納税組合収入額	13,150	12,862	12,550	12,441	11,802
割合	6.2%	5.9%	5.6%	5.3%	4.9%
国民健康保険税					
現年収入済額	2,385,266	2,677,121	2,569,908	2,423,040	2,270,228
納税組合収入額	150,483	105,870	102,314	141,553	125,165
割合	6.3%	4.0%	4.0%	5.8%	5.5%
計					
現年収入済額	11,606,256	11,503,830	11,806,757	11,701,214	11,068,845
納税組合収入額	767,558	703,416	654,497	664,763	598,444
割合	6.6%	6.1%	5.5%	5.7%	5.4%



#### (4) 納税貯蓄組合奨励金の交付基準

○ 対象税目

個人市民税(普通徴収) 固定資産税 軽自動車税 国民健康保険税

○ 組合設立奨励金(平成25年度分から改定)

次の①と②の合計額を、組合設立奨励金として交付する。

① 基本額 10,000円

② 加入組合員数×1,000円の額(組合の編成替えによる設立は、新規組合員のみ加算)

○ 組合運営奨励金(平成13年度分から改定)

次の①と②のいずれか少ない額を組合運営奨励金として交付する。

① 組合が交付を受けようとする年度に支出した費用のうち、組合の運営に必要な事務費

② アとイの合計額

ア. 市税等を納付する組合員数×2,200円の額

イ.	市税等の納税組合納付報告書による 納付額のうち月額最大金額の区分	左欄の納付額に対する 上記 アに加算する額
	50万円以下の金額	4,240円
	50万円を超え100万円以下の金額	8,480円
	100万円を超え250万円以下の金額	21,200円
	250万円を超え500万円以下の金額	42,400円
	500万円を超え1,000万円以下の金額	84,800円
	1,000万円を超える金額	169,600円

#### (5) 納税貯蓄組合奨励金の交付額(平成27年度)

奨励金交付額	一般会計	国保特会
円 7,727,235	円 6,342,825	円 1,384,410

## (6) 優良納税貯蓄組合長及び組合の表彰

- 組合長表彰基準
  - ① 表彰者は次のハを除くほか、イ・ロの基準を満たす者のうちから選定する。
    - イ 組合の育成指導と納税意識普及及び高揚に尽力し、功績が顕著に認められる者
    - ロ 常時10人以上の市税の納税を要する組合員で構成される組合の組合長を10年以上継続した者
    - ハ 市長が特に認めた組合長
  - ② 表彰状の授与並びに記念品の贈呈
- 組合の表彰基準
  - ① 常時10人以上の市税の納税を要する組合員で構成される組合であって、かつ、市税の納期内納付率が5年以上継続して優秀なもの
  - ② 表彰状の授与並びに記念品の贈呈

## (7) 納税貯蓄組合連合会

設 立 昭和46年9月26日  
名 称 会津若松市納税貯蓄組合連合会  
所在地 会津若松市東栄町3番46号 会津若松市役所  
財務部納税課内(電話0242-39-1270)

## (8) 連合会の組合長表彰

- 組合長表彰基準
  - ① 納税貯蓄組合の組合長として5年以上勤続し、退会した組合長
  - ② 表彰状の授与並びに記念品の贈呈

## (9) 納税貯蓄組合の育成指導

組合員の納税意識の高揚、納期内納付及び社会状況に適応した組織体制を目指すものとし、組織の活性化を促し、効率的な納税が行われるよう指導を行う。  
また、新規組合の設立運動を強力に推進し、未加入者の組合への加入促進を図る。

## 5 口座振替

### 口座振替利用状況

(単位:人、千円)

	平成23年度	平成24年度	平成25年度	平成26年度	平成27年度
個人市民税(普徴)					
現年収入済額	1,425,831	1,514,008	1,754,883	1,673,769	1,352,935
人数	6,170	4,303	4,546	4,603	3,970
収納額	588,068	543,205	648,671	674,132	549,288
比率	41.2%	35.9%	37.0%	40.3%	40.6%
固定資産税					
現年収入済額	7,582,509	7,094,655	7,256,957	7,370,235	7,205,377
人数	14,273	14,267	14,240	14,838	15,181
収納額	1,621,130	1,566,407	1,633,954	1,816,951	1,671,029
比率	21.4%	22.1%	22.5%	24.7%	23.2%
軽自動車税					
現年収入済額	212,650	218,046	225,009	234,170	240,305
人数	7,348	7,289	7,438	7,775	7,897
収納額	28,987	28,944	30,161	32,103	33,361
比率	13.6%	13.3%	13.4%	13.7%	13.9%
国民健康保険税					
現年収入済額	2,385,266	2,677,121	2,569,908	2,423,040	2,270,228
人数	5,345	5,278	5,078	5,097	4,679
収納額	766,678	806,729	841,593	795,983	728,199
比率	32.1%	30.1%	32.7%	32.9%	32.1%
合 計					
現年収入済額	11,606,256	11,503,830	11,806,757	11,701,214	11,068,845
人数	33,136	31,137	31,302	32,313	31,727
収納額	3,004,863	2,945,285	3,154,379	3,319,169	2,981,877
比率	25.9%	25.6%	26.7%	28.4%	26.9%

## 6 口座振替と納税組合の収納額

(単位:人、千円)

	平成23年度	平成24年度	平成25年度	平成26年度	平成27年度
A 口座振替					
利用者	33,136	31,137	31,302	32,313	31,727
収納額	3,004,863	2,945,285	3,154,379	3,319,169	2,981,877
比率	25.9%	25.6%	26.7%	28.4%	26.9%
B 納税組合					
組合員	5,489	5,284	4,982	4,748	4,228
収納額	767,558	703,416	654,497	664,763	598,444
比率	6.6%	6.1%	5.5%	5.7%	5.4%
奨励金支給額	9,595	8,942	8,673	8,230	7,727
(A+B)/対象税額	32.5%	31.7%	32.3%	34.0%	32.3%

7 市税の徴収に要する経費等に関する調

			平成23年度	前年比	平成24年度	前年比	
税収入額	市税	A	14,813,298	95.6%	15,063,371	101.7%	
	個人県民税	B	3,038,776	97.6%	3,256,861	107.2%	
	合 計	C	17,852,074	95.9%	18,320,232	102.6%	
徴税費	人件費	基本給	D	264,628	102.3%	257,685	97.4%
		諸手当	E	141,784	103.7%	136,008	95.9%
		超過勤務手当		22,654	112.3%	21,102	93.1%
		税務特別手当		30	115.4%	28	93.3%
		その他の手当		119,100	102.2%	114,878	96.5%
		共済組合負担金等		85,414	107.1%	82,472	96.6%
		報酬		4,471	98.2%	5,394	120.6%
		その他	F	661	104.8%	1,053	159.3%
	小 計	G	496,958	103.4%	482,612	97.1%	
	需用費	旅費	H	497	103.3%	569	114.5%
		賃金	I	0	0.0%	2,738	—
		その他	J	34,591	95.9%	34,029	98.4%
		小 計	K	35,088	95.8%	37,336	106.4%
	報奨金等の経費	前納報奨金	L	83,235	93.4%	39,257	47.2%
		住民税		14,042	67.9%	6,771	48.2%
		固定資産税		69,193	101.1%	32,486	46.9%
		納税貯蓄組合補助金	M	1,527	99.7%	1,050	68.8%
		納税奨励金	N	7,975	95.2%	7,202	90.3%
		その他	O	0	—	0	—
	小 計	P	92,737	93.6%	47,509	51.2%	
	その他	Q	33,807	48.6%	35,887	106.2%	
合 計	R	658,590	96.0%	603,344	91.6%		
県民税徴収取扱費	納税通知書数基準額	S	174,311	91.4%	169,512	97.2%	
	徴収額基準額	T	9,168	138.8%	14,457	157.7%	
	報奨金相当額	U	0	0.0%	2,293	0.0%	
合 計	V	183,479	89.2%	186,262	101.5%		
	純市税徴収取扱費	W(R-V)	475,111	99.0%	417,082	87.8%	
徴税費割合	市税+個人県民税	R/C	3.69%	0.00	3.29%	-0.40	
	市税	W/A	3.21%	0.11	2.77%	-0.44	
	徴税職員数 (人)	X	74	0	74	0	
職員1人 当たり	市税+個人県民税徴税額	C/X	241,244	95.9%	247,571	102.6%	
	市税+個人県民税徴税費	R/X	8,900	96.0%	8,153	91.6%	
	市税徴税額	A/X	200,180	95.6%	203,559	101.7%	
	市税徴税費	W/X	6,420	99.0%	5,636	87.8%	

(単位:千円)

平成25年度	前年比	平成26年度	前年比	平成27年度	前年比
15,376,266	102.1%	15,363,111	99.9%	15,223,035	99.1%
3,452,773	106.0%	3,416,570	99.0%	3,423,838	100.2%
18,829,039	102.8%	18,779,681	99.7%	18,646,873	99.3%
237,658	92.2%	257,140	99.8%	258,772	100.6%
135,316	99.5%	138,089	102.0%	137,080	99.3%
25,234	119.6%	21,396	84.8%	18,253	85.3%
16	57.1%	52	325.0%	35	67.3%
110,066	95.8%	116,641	106.0%	118,792	101.8%
75,714	91.8%	83,074	109.7%	81,102	97.6%
5,584	103.5%	7,644	136.9%	7,506	98.2%
1,013	96.2%	1,404	138.6%	1,268	90.3%
455,285	94.3%	487,351	107.0%	485,728	99.7%
746	131.1%	650	87.1%	552	84.9%
2,245	82.0%	2,653	118.2%	1,543	58.2%
36,242	106.5%	38,562	106.4%	39,048	101.3%
39,233	105.1%	41,865	106.7%	41,143	98.3%
—	—	—	—	—	—
—	—	—	—	—	—
—	—	—	—	—	—
1,950	185.7%	1,600	82.1%	1,600	100.0%
7,087	98.4%	6,692	94.4%	6,343	94.8%
0	—	0	—	0	—
9,037	19.0%	8,292	91.8%	7,943	95.8%
84,464	235.4%	52,909	62.6%	87,586	165.5%
588,019	97.5%	590,417	100.4%	622,400	105.4%
173,634	102.4%	174,624	100.6%	174,887	100.2%
6,661	46.1%	9,741	146.2%	8,564	87.9%
0	0.0%	0	—	0	—
180,295	96.8%	184,365	102.3%	183,451	99.5%
407,724	97.8%	406,052	99.6%	438,949	108.1%
3.12%	-0.17	3.14%	0.02	3.34%	0.20
2.65%	-0.12	2.64%	-0.01	2.88%	0.24
75	1	75	0	75	0
251,054	101.4%	250,396	99.7%	248,625	99.3%
7,840	96.2%	7,872	100.4%	8,299	105.4%
205,017	100.7%	204,841	99.9%	202,974	99.1%
5,436	96.5%	5,414	99.6%	5,853	108.1%

## Ⅶ 固定資産評価審査委員会

### 1 委員数 5人

### 2 審査の申出及び決定に関する調

単位:件 ※最新年度は7月末日現在の状況

区 分		平成22年度	平成23年度	平成24年度	平成25年度	平成26年度	平成27年度	平成28年度
申出 件数	土 地			2				
	家 屋			2				
	償却資産							
	合 計			4				
決定	(取 下)							
	(審査中)							
	却 下							
	棄 却			4				
	一部認容							
	認 容							

### 3 その他

#### (1) 委員報酬

委員長 日額 7,900円

委員 日額 7,000円

#### (2) 委員定数の推移

昭和26年条例第36号 9人 (土地、家屋、償却資産の各部会)

昭和29年条例第9号 9人 (土地、家屋、償却資産の各部会)

昭和30年条例第19号 15人 (第1～第5審査部会)

昭和36年条例第8号 3人

昭和38年条例第10号 法定(3人)

平成9年条例第31号 3人

平成16年条例第14号 4人 (北会津村編入に伴う措置)

平成17年条例第29号 5人 (河東町編入に伴う措置)

## Ⅷ 参 考 資 料

### 1 市税の税率等の変遷（昭和29年度～）

税目		年度				
		昭和29年度	昭和30年度	昭和31年度	昭和32年度	昭和33年度
市民税 (個人)	均等割	400円	(新市内 200円)		400円	
	所得割	5万円以下 3.1% 5万円超 3.8% 8万円超 4.5% 10万円超 5.2% 12万円超 5.9% 15万円超 6.6% 20万円超 7.3% 30万円超 7.5%	合併に伴う 経過措置有		3万円以下 2.31% 3万円超 3.15% 8万円超 3.88% 15万円超 4.72% 30万円超 5.46% 50万円超 6.30% 80万円超 7.03% 120万円超 7.87% 200万円超 8.61% 300万円超 9.45% (7.5%が上限)	
市民税 (法人)	均等割	1,800円	(新市内1,200円)		3,000円	
	税割	7.5%		8.1%	9.7%	
固定資産税		1.6% 免 土地1万円 税 家屋1万円 点 償却資産 5万円	1.5%	免 土地1万円 税 家屋1万円 点 償却資産 10万円		
自転車荷車税		① 自転車 ・原動機付自転車 500円 ・競争用車 300円 ・一般用、婦人車 200円 ② 荷車 ・1等（荷積牛馬車 荷台尺積18平方尺以上） 750円（同未満） 600円 ・2等（荷積牛馬車 荷台尺積14平方尺以上） 450円（同未満） 300円 ・3等（リカー等荷台尺積12平方尺以上） 450円（同未満） 300円	① 自転車 0.050以下500円 0.090以下800円 0.090超1,000円 ② 荷車 ・荷車牛馬車 800円 ・荷積車（荷台尺積14平方尺以上） 400円（同未満） 200円 ・リカー（荷台尺積12平方尺以上） 400円（同未満） 200円		☆自転車荷車税廃止、軽自動車税に税目変更 ①原動機付自転車 0.050以下500円 0.090以下800円 0.090超1,000円 ②軽自動車 1,500円 ③二輪の小型自動車 2,500円	
市たばこ消費税		小売定価の115分の10		小売定価の9%		小売定価の11%
電気ガス税		料金の10%				
鉱産税		鉱物価格の1%				
木材引取税		素材の価格の5%				33.7.1～ 3%
入湯税		1人1日 20円			(目的税化)	
犬税		1頭年額 300円				

税目		年度				
		昭和34年度	昭和35年度	昭和36年度	昭和37年度	昭和38年度
市民税 (個人)	均等割					
	所得割				3万円以下 2.31% 3万円超 3.15% 8万円超 3.88% 15万円超 4.72% 30万円超 5.46% 50万円超 6.30% 80万円超 7.03% 120万円超 7.87% 200万円超 8.61% 300万円超 9.45%	5万円以下 2.00% 5万円超 3.15% 8万円超 3.88% 15万円超 4.72% 30万円超 5.46% 50万円超 6.30% 80万円超 7.03% 120万円超 7.87% 200万円超 8.61% 300万円超 9.45% 600万円超 10.50% 1千万円超 11.55%
市民税 (法人)	均等割					
	税割					
固定資産税	新築住宅に係る税額の減額措置の法定化 免 土地2万4千円 税 家屋3万円 点 償却資産15万円		国際観光ホテル整備法第3条の登録を受けた家屋 1.2% 免 土地8万円 税 家屋5万円 点 償却資産30万円			
軽自動車税			①原動機付自転車 0.050以下500円 0.090以下800円 0.090超1,000円  ②軽自動車 ・2輪 1,500円 ・3輪 2,000円 ・4輪 乗用 3,000円 貨物 2,500円  ③二輪の小型自動車 2,500円			
市たばこ消費税				12%	13.4%	
電気ガス税				37.5.1~9%	8%	
鉱産税				200万円以下0.7%		
木材引取税	96円/m <sup>3</sup> ~118円/m <sup>3</sup>					
入湯税						
犬税	(廃止)					



税目		年度				
		昭和39年度	昭和40年度	昭和41年度	昭和42年度	昭和43年度
市民税 (個人)	均等割					
	所得割	8万円以下 2.00% 8万円超 3.15% 10万円超 3.50% 15万円超 4.50% 30万円超 5.46% 50万円超 6.30% 80万円超 7.03% 120万円超 7.87% 200万円超 8.61% 300万円超 9.45% 600万円超 10.50% 1千万円超 11.55%	15万円以下 3.00% 15万円超 4.50% 40万円超 6.00% 70万円超 7.50% 100万円超 9.00% 150万円超 10.50% 250万円超 12.00% 400万円超 13.50% 600万円超 15.00% 1千万円超 16.50%			15万円以下 2.80% 15万円超 4.20% 40万円超 5.60% 70万円超 7.00% 100万円超 8.40% 150万円超 9.80% 250万円超 11.20% 400万円超 12.60% 600万円超 14.00% 1千万円超 15.40% 2千万円超 16.80% 3千万円超 18.20% 5千万円超 19.60%
市民税 (法人)	均等割				資本金1千万円超 6,000円 上記以外 3,600円	
	税割		10.1%	10.7%		
固定資産税		新築住宅に係る税額の減額措置の法定化 免 土地2万4千円 税 家屋3万円 点 償却資産 15万円		国際観光ホテル整備法 第3条の登録を受けた家屋 1.2% 免 土地8万円 税 家屋5万円 点 償却資産 30万円		
軽自動車税		②軽自動車 ・4輪 乗用 4,500円				
市たばこ消費税		15%			42.3.1~18.1%	(本数の1.013倍)
電気ガス税		料金の7%				
鉱産税						
木材引取税						
入湯税				1人1日40円		

税目		年度				
		昭和44年度	昭和45年度	昭和46年度	昭和47年度	昭和48年度
市民税 (個人)	均等割	→				→
	所得割	15万円以下 2.70% 15万円超 4.05% 40万円超 5.40% 70万円超 6.75% 100万円超 8.10% 150万円超 9.45% 250万円超 10.80% 400万円超 12.15% 600万円超 13.50% 1千万円超 14.85% 2千万円超 16.20% 3千万円超 17.55% 5千万円超 18.90%	15万円以下 2.50% 15万円超 3.75% 40万円超 5.00% 70万円超 6.25% 100万円超 7.50% 150万円超 8.75% 250万円超 10.00% 400万円超 11.25% 600万円超 12.50% 1千万円超 13.75% 2千万円超 15.00% 3千万円超 16.25% 5千万円超 17.50%	15万円以下 2.00% 15万円超 3.00% 40万円超 4.00% 70万円超 5.00% 100万円超 6.00% 150万円超 7.00% 250万円超 8.00% 400万円超 9.00% 600万円超 10.00% 1千万円超 11.00% 2千万円超 12.00% 3千万円超 13.00% 5千万円超 14.00%	→	30万円以下 2.00% 30万円超 3.00% 50万円超 4.00% 80万円超 5.00% 110万円超 6.00% 150万円超 7.00% 250万円超 8.00% 400万円超 9.00% 600万円超 10.00% 1千万円超 11.00% 2千万円超 12.00% 3千万円超 13.00% 5千万円超 14.00%
市民税 (法人)	均等割	→				→
	税割	→				→
固定資産税					市街化区域農地の宅地並評価導入。ただし、課税標準額は昭和50年度まで、昭和38年度価格に据置。	・住宅用地に対する課税標準の特例措置(2分の1)制定 免 土地15万円 税 家屋 8万円 点 償却資産 100万円
軽自動車税		①原動機付自転車 0.050以下500円 0.090以下800円 0.090超1,000円  ②軽自動車 ・2輪 1,500円 ・3輪 2,000円 ・4輪 乗用 4,500円 貨物 2,500円 ・雪上車 1,500円  ③二輪の小型自動車 2,500円				→
市たばこ消費税		18.1%	→			→
電気ガス税		→			→	48.10.1~6%
鉱産税		→				→
木材引取税		→				→
特別土地保有税						48.7.1~ 取得 3%
入湯税		→	→	1人1日40円	→	→

税目		年度				
		昭和49年度	昭和50年度	昭和51年度	昭和52年度	昭和53年度
市民税 (個人)	均等割	—————▶	—————▶	1,200円	—————▶	—————▶
	所得割	—————▶	—————▶	—————▶	—————▶	—————▶
市民税 (法人)	均等割	—————▶	—————▶	・資本1億超従業員100超 36,000円 ・資本1億超上記以外 資本1千万円超 18,000円 ・上記以外 9,600円	・資本1億超従業員100超 120,000円 ・資本1億超上記以外 資本1千万円超 36,000円 ・上記以外 10,800円	・資本50億超従業員100超 960,000円 ・資本10億超従業員100超 540,000円 ・資本10億超従業員100以下 資本1億超従業員100超 120,000円 ・資本1億超従業員100以下 資本1千万円超 36,000円 ・上記以外10,800円
	税割	12.5%	—————▶	—————▶	—————▶	—————▶
固定資産税		・小規模住宅用地 (住宅1戸につき 200㎡以下) に対す る課税標準の特例 措置(4分の1) 追 加	—————▶	・市街化区域農地 の課税標準額の昭 和38年度価格据置 解除	—————▶	—————▶
軽自動車税		—————▶	—————▶	① 原動機付自転車 0.05ℓ以下 650円 0.09ℓ以下1,000円 0.09ℓ超 1,300円 ②軽自動車 ・2輪 2,000円 ・3輪 2,600円 ・4輪乗用 営業用 5,200円 自家用 5,900円 ・4輪貨物 営業用 2,900円 自家用 3,300円 ・雪上車 2,000円 ・小型特殊自動車 農耕作業用 1,300円 その他 3,900円 ③二輪の小型自動車 3,300円	—————▶	—————▶
市たばこ消費税		—————▶	—————▶	—————▶	—————▶	—————▶
電気税		料金の6% 50.1~5%	—————▶	—————▶	—————▶	—————▶
ガス税		料金の5% 50.1~4%	料金の4% 50.6~3%	料金の3% 52.1~2%	—————▶	—————▶
鉱産税		—————▶	—————▶	—————▶	—————▶	—————▶
木材引取税		—————▶	—————▶	素材の価格の2%	—————▶	—————▶
特別土地保有税		保有 1.4%	—————▶	—————▶	—————▶	—————▶
入湯税		—————▶	50.5.1~ 100円	—————▶	53.1.1~ 150円	—————▶

年度		昭和54年度	昭和55年度	昭和56年度	昭和57年度	昭和58年度
市民税 (個人)	均等割	→	1,500円			→
	所得割	→	30万円以下 2% 30万円超 3% 45万円超 4% 70万円超 5% 100万円超 6% 130万円超 7% 230万円超 8% 370万円超 9% 570万円超 10% 950万円超 11% 1,900万円超 12% 2,900万円超 13% 4,900万円超 14%			→
市民税 (法人)	均等割				→	
	税割		→	56.8～12.7%		→
固定資産税						→
軽自動車税		①原動機付自転車 0.05ℓ以下 700円 0.09ℓ以下1,100円 0.09ℓ超 1,450円 ②軽自動車 ・2輪 2,200円 ・3輪 2,850円 ・4輪乗用 営業用 5,200円 自家用 6,500円 ・4輪貨物 営業用 2,900円 自家用 3,650円 ・雪上車 2,200円 ・小型特殊自動車 農耕作業用1,450円 その他 4,300円 ③二輪の小型自 動車 3,650円		☆月割課税廃止		→  (電気を動力源とするものに対する特例措置)
市たばこ消費税		→	5月から3月までは1.04倍	18.1%	→	政令による特例
電気税						→
ガス税						→
鉱産税						→
木材引取税						→
特別土地保有税						→
入湯税						→

税目		年度				
		昭和59年度	昭和60年度	昭和61年度	昭和62年度	昭和63年度
市民税 (個人)	均等割	—————>	2,000円	—————>	—————>	—————>
	所得割	—————>	20万円以下 2.5% 20万円超 3% 45万円超 4% 70万円超 5% 95万円超 6%	—————>	—————>	60万円以下 3% 60万円超 5% 130万円超 7% 260万円超 8% 460万円超 10% 950万円超 11% 1,900万円超 12%
市民税 (法人)	均等割	・資本50億超従業員50超 3,000,000円	120万円超 7% 220万円超 8% 370万円超 9% 570万円超 10% 950万円超 11%			
		・資本10億超従業員50超 1,750,000円	220万円超 8% 370万円超 9% 570万円超 10% 950万円超 11% 1,900万円超 12% 2,900万円超 13% 4,900万円超 14%			
	・資本1億超従業員50以下 資本1億超従業員50超 400,000円	1,900万円超 12% 2,900万円超 13% 4,900万円超 14%				
	税割	—————>				—————>
固定資産税		—————>				—————>
軽自動車税		① 原動機付自転車 0.05ℓ以下1,000円 0.09ℓ以下1,200円 0.09ℓ超 1,600円 ②軽自動車 ・2輪 2,400円 ・3輪 3,100円 ・4輪乗用 営業用 5,500円 自家用 7,200円 ・4輪貨物 営業用 3,000円 自家用 4,000円 ・雪上車 2,400円 ・小型特殊自動車 農耕作業用1,600円 その他 4,700円 ③ 二輪の小型自 動車 4,000円	ミニカーの新設 2,500円			—————>
市たばこ消費税		—————>	従価制 14.3% 従量制350本/千本	61.5月～62.3月に限り 従量制640本/千本	—————>	—————>
電気税		—————>				—————>
ガス税		—————>				—————>
鉱産税		—————>				—————>
木材引取税		—————>				—————>
特別土地保有税		—————>				—————>
入湯税		—————>				—————>

税目		年度				
		平成元年度	平成2年度	平成3年度	平成4年度	平成5年度
市民税 (個人)	均等割					→
	所得割	120万円以下 3% 120万円超 8% 500万円超 11%	→	160万円以下 3% 160万円超 8% 550万円超 11%		→
市民税 (法人)	均等割					→
	税割					→
固定資産税				免 土地30万円 税 家屋20万円 点 償却資産 150万円		→
軽自動車税						→
市たばこ税		市たばこ税に変更 旧3級品 948円/千本 上記以外品 1,997円/千本				→
電気税		(廃止)	—	—	—	—
ガス税		(廃止)	—	—	—	—
鉱産税						→
木材引取税		(廃止)	—	—	—	—
特別土地保有税			→	遊休土地に対して課する 特別土地保有税の創設		→
入湯税						→

税目		年度		平成6年度	平成7年度	平成8年度	平成9年度	平成10年度
		平成6年度	平成7年度					
市民税 (個人)	均等割					2,500円		
	所得割	20%・県民税と合算で20万円限度の特別減税	15%・県民税と合算で20万円限度の特別減税		15%・県民税と合算で20万円限度の特別減税		(特別減税の廃止)	本人 17,000円 扶養親族等8,500円の特別減税
			200万円以下 3% 200万円超 8% 700万円超 11%				200万円以下 3% 200万円超 8% 700万円超 12%	
市民税 (法人)	均等割	資本金 従業員数 50億超 50人超 (1号法人) 3,000,000円 10億超50億以下 50人超 (2号法人) 1,750,000円 10億超 50人以下 (3号法人) 410,000円 1億超10億以下 50人超 (4号法人) 400,000円 1億超10億以下 50人以下 (5号法人) 160,000円 1千万超1億円以下 50人超 (6号法人) 150,000円 1千万超1億円以下 50人以下 (7号法人) 130,000円 1千万円以下 50人超 (8号法人) 120,000円 上記以外 (9号法人) 50,000円						
	税割							
固定資産税		・土地の「7割評価」導入 ・住宅用地の課税標準の特例措置の拡充 一般住宅用地 (3分の1) 小規模住宅用地 (6分の1)					・商業地等(住宅用地以外の宅地及び市街化区域農地以外の宅地比準土地をいう。以下同じ)の課税標準額の限度額が評価額の80%となる	・土地の価格据置年度における下落修正措置制度(ミニ評価)導入
軽自動車税			(電気を動力源とするものに対する税率の特例措置の廃止)					
市たばこ税							旧3級品1,155円/千本 上記以外品2,434円/千本	
鉱産税								
特別土地保有税								
入湯税								

税目		年度		平成13年度	平成14年度	平成15年度
		平成11年度	平成12年度			
市民税 (個人)	均等割	→				→
	所得割	15%・県民税と合算 で4万円限度の定率 税額控除  200万円以下 3% 200万円超 8% 700万円超 10%	→			→
市民税 (法人)	均等割	→				→
	税割	→				→
固定資産税			・「農業用施設の用 に供する宅地等の評 価」基準追加 ・商業地等の課税標 準額の限度額が評価 額の75%となる		・商業地等の課税標 準額の限度額が評価 額の70%となる	・市街化区域農地の 課税標準額の限度額 が評価額の3分の1と なる
軽自動車税		→				→
市たばこ税		11.5月～ 旧3級品1,266円/千本 上記以外品2,668円/千本	→			15.7月～ 旧3級品1,412円/千本 上記以外品2,977円/千本
鉱産税		→				→
特別土地保有税		→			→	新規課税の停止
入湯税		→				→



税目		年度				
		平成16年度	平成17年度	平成18年度	平成19年度	平成20年度
市民税 (個人)	均等割	3,000円	生計同一妻の均等割非課税措置の段階的廃止 1,500円			
	所得割			7.5%・県民税と合算で2万円限度の定率税額控除	一律 税率6% 定率税額控除の廃止	
市民税 (法人)	均等割					20.4.1以後開始する事業年度より <u>資本金</u> <u>従業員数</u> 50億超    50人超 (9号法人) 3,000,000円 10億超50億以下 50人超 (8号法人) 1,750,000円 10億超    50人以下 (7号法人) 410,000円 1億超10億以下 50人超 (6号法人) 400,000円 1億超10億以下 50人以下 (5号法人) 160,000円 1千万超1億円以下 50人超 (4号法人) 150,000円 1千万超1億円以下 50人以下 (3号法人) 130,000円 1千万円以下 50人超 (2号法人) 120,000円 上記以外 (1号法人) 50,000円
	税割	北会津村編入に伴う同区域内の法人に対する不均一課税 12.3%	河東町編入に伴う同区域内の固定資産に対する不均一課税 12.3%			
固定資産税		北会津村編入に伴う同区域内の固定資産に対する不均一課税 1.4%	河東町編入に伴う同区域内の固定資産に対する不均一課税 1.4%			・土地に係る負担調整措置の改正
軽自動車税						
市たばこ税				18.7月～ 旧3級品1,564円/千本 上記以外品3,298円/千本		
鉱産税						
特別土地保有税						
入湯税						

税目		年度				
		平成21年度	平成22年度	平成23年度	平成24年度	平成25年度
市民税 (個人)	均等割					→
	所得割					→
市民税 (法人)	均等割					→
	税割		<p>北会津村編入に伴う同区域内の法人に対する不均一課税措置の解除 (11月1日～12.7% へ)</p>	<p>河東町編入に伴う同区域内の法人に対する不均一課税措置の解除 (11月1日～12.7% へ)</p>		→
固定資産税			<p>北会津村編入に伴う同区域内の固定資産に対する不均一課税措置の解除 1.5% へ</p>	<p>河東町編入に伴う同区域内の固定資産に対する不均一課税措置の解除 1.5% へ</p>	<p>住宅用地に関する措置特例の廃止 (負担水準90%以上の住宅用地については、平成26年度に廃止)</p>	→
軽自動車税						→
市たばこ税		→	<p>22.10月～ 旧3級品2,190円/千本 上記以外品4,618円/千本</p>	→	→	<p>25.4月～ 旧3級品2,495円/千本 上記以外品5,262円/千本</p>
鉱産税						→
特別土地保有税						→
入湯税						→

税目		年度			
		平成26年度	平成27年度	平成28年度	
市民税 (個人)	均等割	3,500円		→	
	所得割			→	
市民税 (法人)	均等割			→	
	税割	26.10.1以後開始する事業年度より 10.1%		→	
固定資産税				→	
軽自動車税		平成27年4月1日以降に新規登録車 軽自動車 ・三輪 3,900円 ・四輪乗用 6,900円 ・四輪乗用 10,800円 ・四輪貨物 3,800円 ・四輪貨物 5,000円	原動機付自転車 ・50cc以下 2,000円 ・50cc超90cc以下 2,000円 ・90cc超125cc以下 2,400円 ・ミニカー 3,700円 二輪小型自動車 6,000円 小型特殊自動車 ・農耕作業用 2,400円 ・その他 5,900円 軽上車 3,600円 軽自動車 ・三輪 3,600円 ・二輪 4,600円 軽課75%1,000円 軽課50%2,000円 軽課25%3,000円 ・四輪乗用 (営業用) 重課 8,200円 軽課75%1,800円 軽課50%3,500円 軽課25%5,200円 (自家用) 重課 12,900円 軽課75%2,700円 軽課50%5,400円 軽課25%8,100円 ・四輪貨物 (営業用) 重課 4,500円 軽課75%1,000円 軽課50%1,900円 軽課25%2,900円 (自家用) 重課 6,000円 軽課75%1,300円 軽課50%2,500円 軽課25%3,800円		→
市たばこ税				28.4月～ 旧3級品 2,925円/千本 上記以外品5,262円/千本	
鉱産税				→	
特別土地保有税				→	
入湯税				→	

## 2 市税の徴収額等の推移

	昭和25年度	昭和26年度	昭和27年度	昭和28年度		昭和29年度	昭和30年度	昭和31年度
一般会計歳入額 (千円)	165,077	199,547	270,066	323,220	一般会計歳入額	406,579	509,818	513,935

調定額 (千円)	市民税	34,342	42,206	56,610	78,419	市民税	82,466	99,601	103,103
	固定資産税	26,556	42,351	41,966	49,130	固定資産税	71,438	102,230	113,164
	自転車税	1,333	1,618	1,917	2,189	自転車荷車税	3,924	5,926	6,272
	荷車税	376	484	487	472	市たばこ消費税	19,043	23,374	24,921
	電気ガス税	3,614	5,119	6,388	7,459	電気ガス税	10,146	13,894	15,159
	広告税	182	211	75	(廃止)	鉦産税	359	665	813
	木材引取税	0	0	0	0	木材引取税	126	638	340
	接客人税	154	204	41	(廃止)	接客人税			
	屠畜税	336	(廃止)			入湯税	523	1,294	2,152
	犬税	72	146	199	225	犬税	396	548	511
	旧法による税	3,358	1,638	103	18	旧法による税	132	13	10
	現年度分計	70,323	93,977	107,786	137,912	現年度分計	188,553	248,183	266,445
	滞納繰越分	8,606	14,417	24,638	24,152	滞納繰越分	41,287	41,313	43,197
	市税計	78,929	108,394	132,424	162,064	市税計	229,840	289,496	309,642

市税収入済額(千円)	60,944	85,702	108,126	136,147	市税収入済額	184,515	241,511	269,955
徴収率	77.2%	79.1%	81.7%	84.0%	徴収率	80.3%	83.4%	87.2%
収入割合	36.9%	42.9%	40.0%	42.1%	収入割合	45.4%	47.4%	52.5%

	昭和32年度	(単位:千円)	昭和33年度	昭和34年度	昭和35年度	昭和36年度	昭和37年度	昭和38年度
一般会計歳入額 (千円)	559,678	一般会計歳入額	562,142	673,430	740,629	921,154	1,100,203	1,177,637

調定額 (千円)	市民税	93,625	市民税	97,302	109,037	141,828	172,584	218,349	257,008
	固定資産税	125,015	固定資産税	134,013	137,679	146,329	173,605	191,314	201,466
	自転車荷車税	6,750	軽自動車税	1,984	2,500	3,321	4,945	6,690	8,297
	市たばこ消費税	25,865	市たばこ消費税	33,308	35,086	39,164	39,965	52,802	63,639
	電気ガス税	18,128	電気ガス税	20,688	23,760	28,901	32,166	38,874	43,981
	鉦産税	1,035	鉦産税	1,090	1,293	1,559	1,443	1,683	1,601
	木材引取税	500	木材引取税	413	423	348	758	410	550
	入湯税	2,636	入湯税	2,991	3,397	4,102	5,469	6,494	6,332
	犬税	538	犬税	524	(廃止)				
	旧法による税	0	旧法による税	0	0	0	0		
	現年度分計	274,092	現年度分計	292,313	313,175	365,552	430,935	516,616	582,874
	滞納繰越分	34,686	滞納繰越分	31,082	31,600	28,728	29,544	28,224	25,466
	市税計	308,778	市税計	323,395	344,775	394,280	460,479	544,840	608,340

市税収入済額(千円)	275,171	市税収入済額	288,734	313,348	363,035	431,051	518,120	582,841
徴収率	89.1%	徴収率	89.3%	90.9%	92.1%	93.6%	95.1%	95.8%
収入割合	49.2%	収入割合	51.4%	46.5%	49.0%	46.8%	47.1%	49.5%

	昭和39年度	昭和40年度	昭和41年度	昭和42年度	昭和43年度	昭和44年度	昭和45年度
一般会計歳入額(千円)	1,327,918	1,507,975	1,827,598	1,964,116	2,173,764	2,173,764	3,138,070

調定額(千円)	市民税	262,465	295,278	339,779	418,618	456,824	495,211	593,126
	個人	204,600	235,022	263,875	326,383	331,444	336,346	380,658
	法人	57,865	60,256	75,904	92,235	125,380	158,865	212,468
	固定資産税	235,582	253,116	283,075	307,674	348,500	390,967	411,528
	純固定資産税	215,435	232,055	254,448	276,602	315,109	358,753	376,305
	土地	55,201			70,497	82,418	97,255	119,780
	家屋	96,905			139,875	160,827	178,886	178,925
	償却資産	63,329			66,230	71,864	82,612	77,600
	交付金・納付金	20,147	21,061	28,627	31,072	33,391	32,214	35,223
	軽自動車税	9,813	11,112	12,039	13,446	15,089	17,070	19,444
	市たばこ消費税	76,123	82,746	91,498	119,288	125,996	152,662	169,264
	電気ガス税	45,082	48,728	55,333	61,014	68,606	76,276	86,435
	鉱産税	1,467	1,131	990	854	808	1,026	1,095
	木材引取税	479	488	274	261	212	271	231
入湯税	7,002	6,729	8,457	9,421	10,167	10,323	11,273	
現年度分計	638,013	699,328	791,445	930,576	1,026,202	1,143,806	1,292,396	
滞納繰越分	23,626	21,516	25,404	27,964	29,977	34,073	32,388	
市税計	661,639	720,844	816,849	958,540	1,056,179	1,177,879	1,324,784	

市税収入済額(千円)	639,227	694,628	788,571	927,687	1,020,517	1,142,429	1,307,040
徴収率	96.6%	96.4%	96.5%	96.8%	96.6%	97.0%	98.7%
収入割合	48.1%	46.1%	43.1%	47.2%	46.9%	52.6%	41.7%

評価面積(㎡)	土地		184,903,246		182,718,329	183,823,755	191,539,504	171,364,346
	田		35,494,159		34,096,806	33,961,930	34,606,557	34,302,095
	畑		14,982,125		14,048,903	14,030,060	14,903,778	14,813,530
	宅地		6,546,832		6,430,671	6,596,925	7,260,454	7,525,925
	山林		119,858,987		121,531,051	122,646,752	126,222,944	106,066,943
	原野		7,810,896		6,354,039	6,240,982	8,102,466	8,094,532
	その他		210,247		256,859	347,106	443,305	561,321
	家屋		2,676,150		2,888,888	3,011,643	3,124,990	3,216,770
	木造		2,495,621		2,627,895	2,694,127	2,756,271	2,799,945
	非木造		180,529		260,993	317,516	368,719	416,825

評価額(千円)	合計		25,514,480		27,954,228	30,126,035	32,987,479	41,902,139
	土地		13,731,710		14,123,347	14,389,763	14,945,178	22,991,806
	田		1,853,245		1,786,609	1,776,488	1,771,823	1,755,479
	畑		299,697		289,508	286,624	289,796	288,021
	宅地		10,822,999		11,226,110	11,468,558	11,966,338	19,829,978
	山林		681,648		700,596	707,016	707,172	734,113
	原野		19,476		18,748	18,337	17,782	21,632
	その他		54,645		101,776	132,740	192,267	362,583
	家屋		7,560,859		9,415,535	10,945,332	12,534,814	13,737,013
	木造		5,220,675		5,941,406	6,462,300	7,029,954	7,388,296
	非木造		2,340,184		3,474,129	4,483,032	5,504,860	6,348,717
	償却資産		4,221,911		4,415,346	4,790,940	5,507,487	5,173,320

宅地平均平米単価		¥1,653		¥1,746	¥1,738	¥1,648	¥2,635
木造家屋平均平米単価		¥2,092		¥2,261	¥2,399	¥2,551	¥2,639
非木造家屋平均平米単価		¥12,963		¥13,311	¥14,119	¥14,930	¥15,231

	昭和46年度	昭和47年度	昭和48年度	昭和49年度	昭和50年度	昭和51年度	昭和52年度
一般会計歳入額(千円)	3,913,068	4,708,342	6,261,574	7,565,744	9,079,173	10,669,606	13,051,256

調定額(千円)	市民税	627,196	739,464	973,588	1,374,777	1,454,594	1,753,928	2,169,805
	個人	407,682	479,282	594,802	882,289	1,007,872	1,248,110	1,531,917
	法人	219,514	260,182	378,786	492,488	446,722	505,818	637,888
	固定資産税	560,424	679,560	838,276	970,164	1,153,047	1,389,982	1,597,715
	純固定資産税	522,070	638,157	792,520	918,941	1,095,556	1,324,554	1,524,679
	土地	150,824	190,801	248,522	291,599	364,333	441,955	519,781
	家屋	254,217	305,459	390,887	449,484	532,217	670,690	780,920
	償却資産	117,029	141,897	153,111	177,858	199,006	211,909	223,978
	交付金・納付金	38,354	41,403	45,756	51,223	57,491	65,428	73,036
	軽自動車税	21,621	22,962	23,421	23,400	23,158	30,068	29,218
	市たばこ消費税	184,646	208,352	233,244	252,611	274,837	271,049	417,217
	電気ガス税(S49から電気税)	99,056	113,521	120,193	131,560	129,733	173,435	203,335
	ガス税				7,127	6,538	6,179	4,373
	鉱産税	1,143	1,110	515	164	0	0	0
	木材引取税	429	230	340	249	759	679	589
特別土地保有税			12,664	50,865	93,948	71,340	66,753	
入湯税	24,050	23,200	25,659	25,876	69,007	72,252	81,942	
現年度分計	1,518,565	1,788,399	2,227,900	2,836,793	3,205,621	3,768,912	4,570,947	
滞納繰越分	35,563	35,371	27,645	23,952	31,292	41,588	45,075	
市税計	1,554,128	1,823,770	2,255,545	2,860,745	3,236,913	3,810,500	4,616,022	

市税収入済額(千円)	1,516,431	1,793,481	2,229,513	2,828,011	3,191,520	3,762,488	4,560,710
徴収率	97.6%	98.3%	98.8%	98.9%	98.6%	98.7%	98.8%
収入割合	38.8%	38.1%	35.6%	37.4%	35.2%	35.3%	34.9%

評価面積(㎡)	土地	165,618,624	165,289,937	171,069,930	170,984,183	172,077,711	173,105,816	172,506,572
	田	33,401,601	33,185,403	33,602,787	33,693,717	33,489,083	35,427,697	35,094,911
	畑	14,093,531	14,054,854	14,444,547	14,553,013	14,267,642	12,736,030	12,395,716
	宅地	7,454,904	7,549,687	8,575,826	9,115,687	9,825,601	10,313,922	11,032,963
	山林	103,322,815	103,209,757	105,635,113	104,731,061	105,903,797	106,189,906	106,035,739
	原野	6,637,675	6,560,320	7,998,302	8,027,246	7,790,353	7,671,858	7,592,351
	その他	708,098	729,916	813,355	863,459	801,235	766,403	354,892
	家屋	3,339,299	3,505,737	3,523,111	3,798,391	4,103,609	4,423,798	4,452,287
	木造	2,844,993	2,937,045	2,938,575	3,075,460	3,264,261	3,511,652	3,474,927
非木造	494,306	568,692	584,536	722,931	839,348	912,146	977,360	

評価額(千円)	合計	48,395,475	58,814,653	84,269,471	97,952,427	108,942,197	141,922,237	151,394,357
	土地	23,650,503	28,908,544	52,917,522	57,924,981	59,307,002	80,635,498	82,358,378
	田	1,748,144	5,287,590	8,972,921	9,146,243	8,193,453	11,621,950	11,081,826
	畑	287,483	1,801,814	2,641,929	3,495,178	2,990,415	3,942,017	3,781,451
	宅地	20,364,405	20,533,612	39,505,299	42,801,815	45,380,112	62,017,598	65,121,602
	山林	737,113	736,435	785,769	784,436	790,466	953,777	950,804
	原野	23,096	22,897	32,534	33,482	29,785	35,503	35,346
	その他	490,262	526,196	979,070	1,663,827	1,922,771	2,064,653	1,387,349
	家屋	16,943,039	20,446,333	21,144,527	28,170,250	36,368,117	46,503,727	53,401,169
	木造	8,057,754	9,145,200	9,301,429	11,652,491	15,276,424	19,673,299	22,674,846
	非木造	8,885,285	11,301,133	11,843,098	16,517,759	21,091,693	26,830,428	30,726,323
	償却資産	7,801,933	9,459,776	10,207,422	11,857,196	13,267,078	14,783,012	15,634,810

宅地平均平米単価	¥2,732	¥2,720	¥4,607	¥4,695	¥4,619	¥6,013	¥5,902
木造家屋平均平米単価	¥2,832	¥3,114	¥3,165	¥3,789	¥4,680	¥5,602	¥6,525
非木造家屋平均平米単価	¥17,975	¥19,872	¥20,261	¥22,848	¥25,129	¥29,415	¥31,438

	昭和53年度	昭和54年度	昭和55年度	昭和56年度	昭和57年度	昭和58年度	昭和59年度
一般会計歳入額(千円)	14,662,113	15,232,060	16,729,616	17,124,558	18,906,340	19,678,076	20,299,004

調定額(千円)	市民税	2,526,936	2,815,102	3,290,310	3,822,269	4,040,235	4,365,417	4,714,436
	個人	1,806,467	2,044,215	2,419,803	2,728,339	2,939,522	3,220,571	3,251,962
	法人	720,469	770,887	870,507	1,093,930	1,100,713	1,144,846	1,462,474
	固定資産税	1,789,676	2,071,049	2,354,706	2,673,061	2,988,594	3,313,284	3,560,705
	純固定資産税	1,707,895	1,979,959	2,253,719	2,562,944	2,872,784	3,186,957	3,422,257
	土地	553,518	627,229	689,403	712,378	811,622	936,580	979,795
	家屋	910,324	1,031,649	1,187,977	1,339,072	1,519,501	1,677,808	1,828,509
	償却資産	244,053	321,081	376,339	511,494	541,661	572,569	613,953
	交付金・納付金	81,781	91,090	100,987	110,117	115,810	126,327	138,448
	軽自動車税	31,066	34,719	36,083	37,233	40,186	44,519	57,390
	市たばこ消費税	429,157	446,222	453,794	512,345	560,819	582,885	636,701
	電気税	228,248	259,103	431,230	488,381	510,892	557,620	636,581
	ガス税	4,112	4,446	7,521	7,679	7,350	7,724	7,966
	鉱産税	0	0	0	0	0	0	0
	木材引取税	494	651	607	717	626	864	658
	特別土地保有税	49,444	66,501	56,185	42,873	54,242	47,785	42,463
	入湯税	117,114	121,562	109,135	109,082	112,305	107,854	105,534
現年度分計	5,176,247	5,819,355	6,739,571	7,693,640	8,315,249	9,027,952	9,762,434	
滞納繰越分	55,137	68,312	88,492	118,059	191,656	281,343	401,058	
市税計	5,231,384	5,887,667	6,828,063	7,811,699	8,506,905	9,309,295	10,163,492	

市税収入済額(千円)	5,161,354	5,797,644	6,706,119	7,610,282	8,229,865	8,912,476	9,624,805
徴収率	98.7%	98.5%	98.2%	97.4%	96.7%	95.7%	94.7%
収入割合	35.2%	38.1%	40.1%	44.4%	43.5%	45.3%	47.4%

評価面積(㎡)	土地	171,847,630	171,644,137	165,813,208	165,880,099	166,711,293	166,570,741	166,835,293
	田	35,159,254	34,857,961	34,025,746	33,672,689	33,560,306	33,385,246	33,282,312
	畑	11,626,997	11,562,758	10,928,349	10,845,295	10,667,579	10,613,804	10,700,666
	宅地	11,216,264	11,653,638	11,789,511	12,065,219	12,735,556	13,173,866	13,430,267
	山林	105,968,415	105,904,187	102,885,017	103,146,068	103,410,438	103,146,301	103,320,954
	原野	7,488,234	7,475,450	5,962,291	5,950,488	6,155,899	6,073,679	6,004,281
	その他	388,466	190,143	222,294	200,340	181,515	177,845	96,813
	家屋	4,666,624	4,820,088	4,992,423	5,189,239	5,408,055	5,525,745	5,635,563
木造	3,608,847	3,702,094	3,795,918	3,901,909	3,999,008	4,049,859	4,101,621	
非木造	1,057,777	1,117,994	1,196,505	1,287,330	1,409,047	1,475,886	1,533,942	

評価額(千円)	合計	161,356,308	191,392,167	204,380,496	225,302,791	275,212,070	290,187,691	301,019,849
	土地	82,255,374	98,567,884	97,917,373	98,635,755	132,561,256	134,334,738	134,218,033
	田	10,502,513	10,894,239	9,825,535	9,311,855	12,697,093	12,365,127	11,853,240
	畑	3,665,158	3,864,589	3,531,189	3,442,893	4,763,949	4,709,160	4,909,831
	宅地	65,675,613	81,551,418	81,938,123	83,216,206	111,912,490	114,059,034	115,436,761
	山林	950,151	1,120,798	1,089,114	1,098,296	1,255,100	1,250,991	1,257,862
	原野	34,849	41,367	33,651	33,423	38,653	38,593	38,062
	その他	1,427,090	1,095,473	1,499,761	1,533,082	1,893,971	1,911,833	722,277
	家屋	62,245,803	70,891,792	80,714,055	91,833,325	105,604,562	116,474,860	124,773,889
	木造	26,798,650	31,205,929	35,440,320	40,043,887	44,771,609	48,672,104	52,168,425
	非木造	35,447,153	39,685,863	45,273,735	51,789,438	60,832,953	67,802,756	72,605,464
償却資産	16,855,131	21,932,491	25,749,068	34,833,711	37,046,252	39,378,093	42,027,927	

宅地平均平米単価	¥5,855	¥6,998	¥6,950	¥6,897	¥8,787	¥8,658	¥8,595
木造家屋平均平米単価	¥7,426	¥8,429	¥9,336	¥10,263	¥11,196	¥12,018	¥12,719
非木造家屋平均平米単価	¥33,511	¥35,497	¥37,838	¥40,230	¥43,173	¥45,940	¥47,333

	昭和60年度	昭和61年度	昭和62年度	昭和63年度	平成元年度	平成2年度	平成3年度
一般会計歳入額(千円)	21,402,807	22,742,850	24,743,045	28,715,243	30,971,873	30,646,054	32,769,088

調定額(千円)	市民税	5,223,753	5,121,934	5,766,606	6,084,595	6,459,536	6,419,538	6,380,321
	個人	3,517,505	3,686,867	3,990,401	3,993,176	4,126,583	4,320,832	4,408,722
	法人	1,706,248	1,435,067	1,776,205	2,091,419	2,332,953	2,098,706	1,971,599
	固定資産税	4,096,517	4,504,428	4,778,249	4,981,724	5,146,774	5,582,870	6,038,221
	純固定資産税	3,956,478	4,425,902	4,699,888	4,888,962	5,098,905	5,458,621	5,915,969
	土地	1,123,824	1,264,846	1,331,222	1,431,466	1,498,466	1,543,165	1,617,127
	家屋	1,968,890	2,191,431	2,293,355	2,406,891	2,519,829	2,700,118	2,833,740
	償却資産	863,764	969,625	1,075,311	1,050,605	1,080,610	1,215,338	1,465,102
	交付金・納付金※1	140,039	78,526	78,361	92,762	47,869	124,249	122,252
	軽自動車税	61,800	66,795	71,376	75,309	79,193	82,864	88,403
	市たばこ消費税(元から市たばこ税)	648,994	752,704	745,102	757,576	741,969	733,014	724,935
	電気税	713,246	673,721	653,355	612,372	83,140	(廃止)	
	ガス税	7,784	7,472	7,787	8,183	1,543	(廃止)	
	鉱産税	0	0	0	0	0	0	0
	木材引取税	1,244	877	564	567	(廃止)		
	特別土地保有税	12,935	18,963	26,046	25,024	25,173	40,972	48,470
	入湯税	98,832	105,484	122,612	162,321	183,276	176,583	193,940
現年度分計	10,865,105	11,252,378	12,171,697	12,707,671	12,635,921	13,035,841	13,474,290	
滞納繰越分	530,701	594,708	667,070	799,108	860,825	742,874	739,776	
市税計	11,395,806	11,847,086	12,838,767	13,506,779	13,496,746	13,778,715	14,214,066	

市税収入済額(千円)	10,794,232	11,142,916	11,984,867	12,599,507	12,683,308	12,961,385	13,364,402
徴収率	94.7%	94.1%	93.3%	93.3%	94.0%	94.1%	94.0%
収入割合	50.4%	49.0%	48.4%	43.9%	41.0%	42.3%	40.8%

評価面積(㎡)	土地	166,048,256	166,091,638	165,935,821	165,999,097	166,790,704	166,005,339	161,488,351
	田	32,819,907	32,648,599	32,455,743	32,286,665	31,923,482	31,393,805	30,602,708
	畑	10,321,110	10,250,765	10,168,983	10,213,003	10,218,492	10,082,276	9,810,020
	宅地	13,805,736	14,089,248	14,306,364	14,399,325	14,337,345	13,895,560	13,647,555
	山林	102,984,070	102,923,682	102,848,471	102,685,936	103,393,610	103,007,587	100,187,745
	原野	6,042,550	6,069,601	6,039,940	5,718,500	5,745,938	5,733,512	5,170,347
	その他	74,883	109,743	116,320	695,668	1,171,837	1,892,599	2,069,976
	家屋	5,776,180	5,892,461	6,034,407	6,156,582	6,235,120	6,397,962	6,364,994
	木造	4,146,955	4,199,228	4,249,469	4,300,018	4,296,630	4,358,985	4,273,513
非木造	1,629,225	1,693,233	1,784,938	1,856,564	1,938,490	2,038,977	2,091,481	

評価額(千円)	合計	366,976,984	387,812,834	407,261,399	428,340,853	441,207,981	463,224,890	498,394,202
	土地	173,153,571	174,784,222	175,284,932	190,140,969	191,265,072	190,688,169	200,290,812
	田	16,672,400	15,788,476	14,855,018	15,770,648	14,916,345	14,364,207	13,786,801
	畑	6,167,148	6,031,927	5,759,563	6,080,683	5,936,147	5,826,245	5,726,420
	宅地	148,299,737	150,765,591	152,434,680	165,238,075	164,498,633	160,298,244	167,513,619
	山林	1,409,550	1,407,460	1,406,324	1,430,800	1,434,782	1,427,986	1,386,787
	原野	42,359	42,858	42,714	42,544	42,479	42,123	46,470
	その他	562,377	747,910	786,633	1,578,219	4,436,686	8,729,364	11,830,715
	家屋	135,135,291	143,549,657	156,117,635	163,267,616	173,023,203	187,060,248	196,222,069
	木造	53,865,636	57,303,000	60,986,214	61,844,195	65,559,201	69,562,887	73,312,035
	非木造	81,269,655	86,246,657	95,131,421	101,423,421	107,464,002	117,497,361	122,910,034
	償却資産	58,688,122	69,478,955	75,858,832	74,932,268	76,919,706	85,476,473	101,881,321

宅地平均平米単価	¥10,742	¥10,701	¥10,655	¥11,475	¥11,473	¥11,536	¥12,274
木造家屋平均平米単価	¥12,989	¥13,646	¥14,351	¥14,382	¥15,258	¥15,959	¥17,155
非木造家屋平均平米単価	¥49,882	¥50,936	¥53,297	¥54,630	¥55,437	¥57,626	¥58,767

※1 日本専売公社・日本電信電話公社の民営化(昭和60年)、並びに、日本国有鉄道の民営化(昭和60年4月)により納付金廃止



	平成4年度	平成5年度	平成6年度	平成7年度	平成8年度	平成9年度	平成10年度
一般会計歳入額(千円)	33,695,355	43,071,784	40,590,886	40,614,645	39,811,263	39,346,094	40,760,947

調定額(千円)	市民税	6,450,540	6,712,178	6,129,323	6,824,582	6,711,552	7,424,003	6,481,764
	個人	4,855,369	5,060,829	4,465,518	4,751,433	4,644,025	5,127,207	4,499,156
	法人	1,595,171	1,651,349	1,663,805	2,073,149	2,067,527	2,296,796	1,982,608
	固定資産税	6,277,538	6,525,124	6,580,263	7,148,176	7,508,533	7,974,461	8,608,316
	純固定資産税	6,119,626	6,366,778	6,425,786	6,995,354	7,357,271	7,826,790	8,465,015
	土地	1,693,540	1,746,051	1,916,464	2,037,732	2,117,544	2,242,342	2,331,143
	家屋	2,996,561	3,188,721	3,190,255	3,391,682	3,541,700	3,445,748	3,656,315
	償却資産	1,429,525	1,432,006	1,319,067	1,565,940	1,698,027	2,138,700	2,477,557
	交付金	157,912	158,346	154,477	152,822	151,262	147,671	143,301
	軽自動車税	92,815	96,210	99,746	103,856	107,653	111,734	115,134
	市たばこ税	734,588	802,392	826,147	839,383	827,487	999,057	1,041,454
	鉱産税	0	0	0	0	0	0	0
	特別土地保有税	49,779	48,861	52,664	55,658	63,030	56,236	38,073
	入湯税	194,703	187,728	187,105	182,694	177,916	167,959	147,968
	現年度分計	13,799,963	14,372,493	13,875,248	15,154,349	15,396,171	16,733,450	16,432,709
滞納繰越分	786,962	855,785	909,960	873,517	947,595	1,051,976	1,158,114	
市税計	14,586,925	15,228,278	14,785,208	16,027,866	16,343,766	17,785,426	17,590,823	

市税収入済額(千円)	13,667,682	14,230,613	13,837,778	15,026,267	15,200,458	16,524,455	16,201,290
徴収率	93.7%	93.4%	93.6%	93.8%	93.0%	92.9%	92.1%
収入割合	40.6%	33.0%	34.1%	37.0%	38.2%	42.0%	39.7%

評価面積(m <sup>2</sup> )	土地	161,357,804	161,008,538	160,384,007	159,530,136	166,610,467	166,406,275	166,007,252
	田	30,192,282	30,014,774	29,671,573	29,340,707	29,678,807	29,533,348	29,389,483
	畑	9,887,270	9,760,383	9,547,450	9,467,180	9,895,977	9,707,218	9,662,701
	宅地	13,756,160	13,905,847	13,949,716	14,175,112	14,509,309	14,847,332	14,923,471
	山林	99,906,606	99,651,387	99,069,004	98,550,836	103,326,081	103,207,299	102,953,350
	原野	5,227,138	5,189,831	5,096,538	5,074,000	6,170,042	6,120,806	6,115,070
	その他	2,388,348	2,486,316	3,049,726	2,922,301	3,030,251	2,990,272	2,963,177
	家屋	6,471,218	6,595,375	6,666,497	6,827,343	6,918,607	7,028,226	7,155,427
	木造	4,319,343	4,361,261	4,402,931	4,468,789	4,517,473	4,546,810	4,582,420
	非木造	2,151,875	2,234,114	2,263,566	2,358,554	2,401,134	2,481,416	2,573,007

評価額(千円)	合計	509,402,792	522,915,868	1,007,549,227	1,046,868,249	1,072,266,630	1,152,078,429	1,181,201,325
	土地	201,932,891	202,124,447	698,912,544	702,622,403	708,435,827	765,847,005	760,050,615
	田	12,939,635	12,368,386	46,653,706	43,110,645	40,577,386	43,234,634	40,151,399
	畑	5,683,979	5,454,398	22,023,172	20,971,596	20,545,892	22,498,235	21,979,717
	宅地	168,302,132	168,750,447	572,468,678	581,156,133	590,155,135	637,758,725	635,478,298
	山林	1,408,215	1,405,583	1,541,578	1,491,243	1,552,706	1,562,430	1,541,162
	原野	46,841	52,177	796,905	575,326	556,115	655,123	655,188
	その他	13,552,089	14,093,456	55,428,505	55,317,460	55,048,593	60,137,858	60,244,851
	家屋	208,057,962	221,320,355	220,683,944	235,665,252	247,463,501	240,707,144	253,698,175
	木造	77,358,979	81,265,601	81,620,893	87,201,707	92,358,052	85,785,843	89,267,471
	非木造	130,698,983	140,054,754	139,063,051	148,463,545	155,105,449	154,921,301	164,430,704
償却資産	99,411,939	99,471,066	87,952,739	108,580,594	116,367,302	145,524,280	167,452,535	

宅地平均平米単価	¥12,235	¥12,135	¥41,038	¥40,998	¥40,674	¥42,954	¥42,582
木造家屋平均平米単価	¥17,910	¥18,634	¥18,538	¥19,513	¥20,445	¥18,867	¥19,480
非木造家屋平均平米単価	¥60,737	¥62,689	¥61,435	¥62,947	¥64,597	¥62,433	¥63,906

	平成11年度	平成12年度	平成13年度	平成14年度	平成15年度	平成16年度	平成17年度
一般会計歳入額(千円)	40,301,793	38,330,229	39,645,205	37,940,891	37,068,658	39,890,151	41,937,454

調定額(千円)	市民税	5,821,557	5,787,376	5,984,610	4,982,048	4,725,468	4,662,201	4,972,275
	個人	4,357,600	4,124,840	4,117,939	3,868,766	3,600,174	3,439,269	3,714,710
	法人	1,463,957	1,662,536	1,866,671	1,113,282	1,125,294	1,222,932	1,257,565
	固定資産税	8,554,522	8,080,964	8,582,129	9,390,793	8,680,852	8,383,859	8,845,821
	純固定資産税	8,410,722	7,939,293	8,443,492	9,253,175	8,545,068	8,247,074	8,712,189
	土地	2,414,849	2,473,295	2,520,102	2,523,526	2,507,270	2,507,420	2,706,057
	家屋	3,775,769	3,454,188	3,567,048	3,808,079	3,500,743	3,624,283	3,929,356
	償却資産	2,220,104	2,011,810	2,356,342	2,921,570	2,537,055	2,115,371	2,076,776
	交付金・納付金※2	143,800	141,671	138,637	137,618	135,784	136,785	133,632
	軽自動車税	118,550	125,064	130,164	134,846	139,058	143,436	163,281
	市たばこ税	1,066,142	1,038,855	1,019,508	1,002,279	1,018,647	1,034,076	1,038,507
	鉱産税	0	0	0	0	0	0	0
	特別土地保有税	32,353	30,501	17,205	12,643	0	0	0
	入湯税	162,518	150,677	145,431	140,028	139,975	129,244	129,726
	現年度分計	15,755,642	15,213,437	15,879,047	15,662,637	14,704,000	14,352,816	15,149,610
滞納繰越分	1,282,950	1,476,602	1,598,297	1,781,940	1,802,466	1,768,573	1,755,549	
市税計	17,038,592	16,690,039	17,477,344	17,444,577	16,506,466	16,121,389	16,905,159	

市税収入済額(千円)	15,495,751	14,916,990	15,558,692	15,415,924	14,538,730	14,356,879	15,204,758
徴収率	90.9%	89.4%	89.0%	88.4%	88.1%	89.1%	89.9%
収入割合	38.4%	38.9%	39.2%	40.6%	39.2%	36.0%	36.3%

評価面積(㎡)	土地	165,716,359	165,714,630	165,726,492	165,431,723	165,378,301	165,396,380	186,332,811
	田	29,274,940	29,198,717	29,184,848	29,032,091	28,974,113	28,972,549	44,327,932
	畑	9,622,814	9,609,463	9,498,436	9,458,564	9,430,069	9,381,303	13,255,391
	宅地	14,995,820	15,048,617	15,124,307	15,164,363	15,210,700	15,341,397	17,414,828
	山林	102,741,907	102,788,211	102,932,838	102,838,402	102,830,718	102,826,897	102,220,221
	原野	6,116,640	6,113,663	6,113,992	6,087,568	6,081,127	5,962,498	6,005,467
	その他	2,964,238	2,955,959	2,872,071	2,850,735	2,851,574	2,911,736	3,108,972
	家屋	7,216,371	7,208,486	7,276,656	7,435,255	7,507,889	7,556,375	8,231,040
	木造	4,601,524	4,621,998	4,636,651	4,665,130	4,687,472	4,707,020	5,208,616
	非木造	2,614,847	2,586,488	2,640,005	2,770,125	2,820,417	2,849,355	3,022,424

評価額(千円)	合計	1,163,527,886	1,111,851,729	1,122,140,454	1,146,466,864	1,039,779,724	954,367,988	945,664,202
	土地	751,719,110	737,708,620	717,907,840	687,932,191	627,978,981	566,831,097	542,002,564
	田	37,901,503	36,413,226	34,386,929	32,192,777	31,591,416	26,711,337	26,335,216
	畑	21,257,733	20,813,372	20,291,431	18,842,552	17,795,695	15,648,107	14,413,737
	宅地	629,261,056	619,848,322	605,749,469	583,178,646	530,002,723	479,351,278	458,751,581
	山林	1,532,109	1,530,974	1,530,769	1,520,066	1,501,263	1,492,963	1,469,684
	原野	659,897	668,151	700,958	662,947	581,468	522,223	462,230
	その他	61,106,812	58,434,575	55,248,284	51,535,203	46,506,416	43,105,189	40,570,116
	家屋	261,080,452	237,541,724	245,331,280	261,325,785	240,233,160	245,987,755	266,145,914
	木造	92,504,811	82,847,532	85,855,190	89,088,001	79,636,535	82,238,699	91,820,694
非木造	168,575,641	154,694,192	159,476,090	172,237,784	160,596,625	163,749,056	174,325,220	
償却資産	150,728,324	136,601,385	158,901,334	197,208,888	171,567,583	141,549,136	137,515,724	

宅地平均平米単価	¥41,962	¥41,190	¥40,051	¥38,457	¥34,844	¥31,246	¥26,343
木造家屋平均平米単価	¥20,103	¥17,925	¥18,517	¥19,097	¥16,989	¥17,471	¥17,629
非木造家屋平均平米単価	¥64,469	¥59,809	¥60,407	¥62,177	¥56,941	¥57,469	¥57,677

※2 平成15年4月1日 日本郵政公社発足により納付金復活

	平成18年度	平成19年度	平成20年度	平成21年度	平成22年度	平成23年度	平成24年度
一般会計歳入額(千円)	44,102,909	42,754,695	44,855,371	47,477,196	47,337,271	48,245,393	56,571,116

調定額(千円)	市民税	5,625,689	7,005,544	6,655,302	6,239,723	5,775,862	5,669,836	6,433,608
	個人	4,151,861	5,306,828	5,368,341	5,295,542	4,725,682	4,602,461	4,936,881
	法人	1,473,828	1,698,716	1,286,961	944,181	1,050,180	1,067,375	1,496,727
	固定資産税	8,682,373	8,877,415	8,782,904	9,518,060	8,486,664	7,765,327	7,260,569
	純固定資産税	8,568,229	8,770,829	8,684,086	9,421,276	8,392,073	7,672,411	7,170,383
	土地	2,775,088	2,783,403	2,780,870	2,742,817	2,672,882	2,585,436	2,504,049
	家屋	3,692,000	3,803,369	3,896,945	3,742,544	3,855,394	3,827,683	3,385,765
	償却資産	2,101,141	2,184,057	2,006,271	2,935,915	1,863,797	1,259,292	1,280,569
	交付金・納付金※3	114,144	106,586	98,818	96,784	94,591	92,916	90,186
	軽自動車税	186,340	194,109	200,993	207,708	211,820	215,299	220,383
	市たばこ税	1,089,899	1,000,736	948,357	864,640	892,151	1,062,413	1,018,407
	鉱産税	0	0	0	0	0	0	0
	特別土地保有税	0	0	0	0	0	0	0
	入湯税	134,097	137,673	133,920	121,095	116,319	87,908	111,709
	現年度分計	15,718,398	17,215,477	16,721,476	16,951,226	15,482,816	14,800,783	15,044,676
滞納繰越分	1,348,836	1,419,468	831,209	810,887	809,429	732,206	613,525	
市税計	17,067,234	18,214,965	17,552,685	17,762,113	16,292,245	15,532,989	15,658,201	

市税収入済額(千円)	15,839,277	17,314,811	16,710,427	16,918,830	15,496,131	14,813,298	15,063,371
徴収率	92.8%	95.1%	95.2%	95.3%	95.1%	95.4%	96.2%
収入割合	35.9%	40.5%	37.3%	35.6%	32.7%	30.6%	26.6%

評価面積(m <sup>2</sup> )	土地	218,554,262	218,478,784	218,458,469	218,248,409	217,914,908	217,710,153	217,635,406
	田	60,260,648	60,087,120	59,944,595	59,852,439	59,816,034	59,728,540	59,668,845
	畑	14,831,799	14,808,693	14,767,662	14,600,404	14,585,459	14,568,380	14,548,258
	宅地	19,895,434	20,039,522	20,182,508	20,454,059	20,489,605	20,453,932	20,497,094
	山林	109,686,757	109,678,186	109,715,211	109,758,730	109,805,732	109,741,423	109,373,028
	原野	6,886,898	6,879,558	6,877,592	6,791,922	6,785,629	6,789,993	6,792,595
	その他	6,992,726	6,985,705	6,970,901	6,790,855	6,432,449	6,427,885	6,755,586
	家屋	9,025,069	9,072,545	9,116,579	9,160,200	9,227,672	9,244,112	9,247,088
	木造	5,794,966	5,803,394	5,824,962	5,851,434	5,871,319	5,887,355	5,884,214
	非木造	3,230,103	3,269,151	3,291,617	3,308,766	3,356,353	3,356,757	3,362,874

評価額(千円)	合計	932,418,455	926,818,464	909,599,080	946,775,593	856,290,263	798,499,269	748,463,883
	土地	533,653,360	514,190,941	502,333,999	488,820,932	461,201,508	440,553,354	418,837,780
	田	26,310,112	23,583,884	22,011,883	20,537,175	18,981,807	17,843,205	16,765,653
	畑	13,239,385	11,946,145	11,180,456	10,476,747	9,514,905	8,827,305	8,275,535
	宅地	452,419,529	438,557,116	429,433,918	420,112,222	397,604,022	380,392,699	362,552,567
	山林	1,611,134	1,563,005	1,561,474	1,559,729	1,554,543	1,550,000	1,542,135
	原野	136,155	127,751	93,489	85,282	82,937	81,422	79,932
	その他	39,937,045	38,413,040	38,052,779	36,049,777	33,463,294	31,858,723	29,621,958
	家屋	255,033,154	262,782,067	269,349,018	258,401,829	267,367,329	270,139,032	243,316,831
	木造	91,716,626	94,834,940	97,826,713	92,961,894	95,107,581	97,254,662	89,349,252
	非木造	163,316,528	167,947,127	171,522,305	165,439,935	172,259,748	172,884,370	153,967,579
償却資産	143,731,941	149,845,456	137,916,063	199,552,832	127,721,426	87,806,883	86,309,272	

宅地平均平米単価	¥22,740	¥21,885	¥21,278	¥20,539	¥19,405	¥18,598	¥17,688
木造家屋平均平米単価	¥15,827	¥16,341	¥16,794	¥15,887	¥16,199	¥16,519	¥15,185
非木造家屋平均平米単価	¥50,561	¥51,373	¥52,109	¥50,000	¥51,323	¥51,503	¥45,785

※3 平成19年10月1日 日本郵政公社の民営化により平成20年度から納付金廃止

	平成25年度	平成26年度	平成27年度	平成28年度
一般会計歳入額(千円)	48,709,985	50,280,523	51,764,888	46,857,000

H28当初予算額

調定額(千円)	市民税	6,507,549	6,451,550	6,467,243	6,233,621
	個人	5,235,145	5,164,753	5,167,454	5,114,771
	法人	1,272,404	1,286,797	1,299,789	1,118,850
	固定資産税	7,419,022	7,537,608	7,364,157	7,211,304
	純固定資産税	7,331,578	7,451,847	7,278,875	7,126,963
	土地	2,437,862	2,431,119	2,424,774	2,383,172
	家屋	3,565,345	3,702,543	3,565,680	3,622,448
	償却資産	1,328,371	1,318,185	1,288,421	1,121,343
	交付金・納付金※3	87,444	85,761	85,282	84,341
	軽自動車税	227,179	236,596	242,306	277,357
	市たばこ税	1,111,575	1,056,074	1,039,501	1,000,987
	鉱産税	0	0	0	0
	特別土地保有税	0	0	0	0
	入湯税	122,700	104,778	116,075	108,330
現年度分計	15,388,025	15,386,606	15,229,282	14,831,599	
滞納繰越分	528,727	461,394	448,165	97,401	
市税計	15,916,752	15,848,000	15,677,447	14,929,000	

市税収入済額(千円)	15,376,266	15,363,111	15,223,035	-
徴収率	96.6%	96.9%	97.1%	-
収入割合	31.6%	30.6%	29.4%	-

評価面積(m <sup>2</sup> )	土地	217,542,360	217,239,461	217,114,074	217,064,910
	田	59,568,775	59,415,741	59,300,460	59,219,900
	畑	14,516,376	14,448,960	14,391,647	14,363,679
	宅地	20,553,909	20,652,019	20,661,598	20,704,905
	山林	109,361,717	109,276,680	109,252,641	109,251,474
	原野	6,786,323	6,675,317	6,634,986	6,620,535
	その他	6,755,260	6,770,744	6,872,742	6,904,417
	家屋	9,306,118	9,298,718	9,314,093	9,331,863
	木造	5,893,116	5,898,954	5,919,626	5,931,242
	非木造	3,413,002	3,399,764	3,394,467	3,400,621

評価額(千円)	合計	748,866,339	747,793,844	735,667,512	751,541,860
	土地	404,556,092	401,516,999	400,838,082	400,633,152
	田	16,060,280	15,204,747	14,584,483	14,024,017
	畑	7,746,855	7,487,576	7,109,478	6,962,886
	宅地	350,487,478	348,908,206	349,383,191	349,988,976
	山林	1,537,620	1,537,487	1,537,148	1,537,072
	原野	78,803	78,030	77,540	77,449
	その他	28,645,056	28,300,953	28,146,242	28,042,752
	家屋	251,963,909	254,928,287	245,628,221	251,588,628
	木造	91,412,623	93,765,359	91,340,620	93,738,105
	非木造	160,551,286	161,162,928	154,287,601	157,850,523
	償却資産	92,346,338	91,348,558	89,201,209	99,320,080

宅地平均平米単価	¥17,052	¥16,895	¥16,910	¥16,904
木造家屋平均平米単価	¥15,512	¥15,895	¥15,430	¥15,804
非木造家屋平均平米単価	¥47,041	¥47,404	¥45,453	¥46,418

### 3 市町村廃置分合の沿革概念図

町村制施行直前		町村制施行時	明治・大正期	昭和の大合併時		現 在		
大沼郡	本郷村	本郷村	本郷町	本郷町 (S29.11.1) (合併)	本郷町 (S30.4.1) (境界変更) (一部を会津若松市に編入)	会津本郷町 (H4.4.1) (名称変更)	会津美里町 (H17.10.1) (会津高田町及び新鶴村と合併)	
	氷玉村	氷玉岡村	玉路村 (T14.6.10) (合併)					
	福重岡村							
	大石村	川路村 (M22.4.1) (合併)						
	穂馬村							
小谷村								
北会津郡	若松桂林寺町 他82町	若松町 (M22.4.1) (合併)※1	若松市 (M32.4.1) (市制施行)	若松市 (S26.4.1) (編入合併) ※2	会津若松市 (S30.1.1) (若松市に編入合併) (名称変更)	会津若松市 (S30.4.1) (境界変更) (本郷町の一部(大字小谷)を編入)	☆合併までの経緯 北会津町 河東町・湯川村  会津若松市 ・河東町 ・湯川村 合併検討協議会 (H15.8.8) (任意協議会設置)  会津若松市 ・河東町 ・湯川村 合併協議会 (H16.4.1) (法定協議会設置)  会津若松市 ・北会津村 合併検討協議会 (H15.1.20) (任意協議会設置)  会津若松市 ・北会津村 合併協議会 (H15.8.9) (法定協議会設置)  市村の廃置分合 総務省告示第608号 (H16.7.22) (H16.11.1効力発生)  会津若松市 (H16.11.1) (会津若松市に編入合併)	
	始村	栄和村 (M22.4.1) (合併)	町北村 (M36.6.3) (分割)					若松市 (S26.4.1) (編入合併)
	中沢村		高野村 (M36.6.3) (分割)					※3
	石堂村							
	藤室村							
	上荒久田村							
	中沼村							
	木流村							
	柳川村							
	界沢村							
	上高野村							
	黒川村	神指村 (M22.4.1) (合併)	※2					※3
	高瀬村							
	高久村							
	南四合村							
	中四合村							
	北四合村							
	共和村	湊村 (M22.4.1) (合併)	一箕村 (M24.2.13) (名称変更)					※3
	赤井村							
	静潟村							
	平潟村							
	原村	門田村 (M22.4.1) (合併)	※5					※3
	八幡村							
	鶴賀村							
	亀賀村							
	松長村							
	八角村							
	上蚕養村							
	金堀村							
	黒岩村							
	御山村							
	面川村							
日吉村※1	大戸村 (M22.4.1) (合併)	※5	※3					
年貢町村※1								
中野村								
徳久村								
飯寺村								
堤沢村								
一ノ堰村								
上三寄村								
雨屋村								
高川村								
大川村								
上小塩村	東山村 (M22.4.1) (合併)	※5	※3					
荻牧村								
石山村								
湯川村	湯本村	湯本村	湯本村					
湯本村								

北 会 津 郡	和泉村	荒井村 (M22.4.1) (合併)	荒館村 (S28.4.1) (合併)	北会津村 (S31.5.1) (合併)	会津若松市 (H16.11.1) (会津若松市に 編入合併)	
	三伏村					
	和合村					
	中石村					
	真宮村					
	蟹川村					
	下荒井村	館ノ内村 (M22.4.1) (合併)				
	伊和保村					
	二方村					
	宮袋村					
	新庄村	川南村 (M22.4.1) (合併)	川南村 (S25.8.1) (境界変更) (一部を本郷町 に編入) ※6			
	鷺林村					
	古館村					
	宮木村					
麻島村						
柏原村						
上米塚村	上荒井新田村	本郷町 (S25.8.1一部編入) ※4 ※5	会津美里町			
下米塚村						
河 沼 郡	八田村	日橋村 (M22.4.1) (合併)	河東村 (S32.4.1) (合併)	河東町 (S53.4.1) (町制施行)	会津若松市 (H17.11.1) (会津若松市に 編入合併)	
広田村						
倉橋村						
金田村						
東長原村						
浅山村						
南高野村	堂島村 (M22.4.1) (合併)					
郡山村						
代田村						
谷沢村						
岡田村						
大田原村						
広野村	福島村					
熊野堂村						
福島村						

上の図以外の境界変更(耕地整理等による等積交換等であるものを除く)

- ※1 M22. 4. 1 合併に際し、日吉村の一部(字柳原境ほか)及び年貢町村の一部(字常慶寺ほか)を若松町に編入
- ※2 S12. 4. 1 町北村の一部(大字石堂字柞木ほか、大字上荒久田字田村前ほか、大字藤室字七日町北ほか)を若松市に編入
- ※3 S27. 1. 1 門田村の一部(大字年貢町字稲荷前の一部)を若松市に編入
- ※4 S28. 4. 1 川南村の一部(大字宮木字餓鬼杉南、字餓鬼杉東の各一部)を本郷町に編入
- ※5 S29. 4. 1 門田村の一部(大字飯寺字上大川向、字中大川向及び字下大川向)を川南村に編入
- ※6 S31. 11. 1 北会津村の一部(大字宮木字松堰ほか、大字上米塚字上野川原ほか)を本郷町に編入
- ※7 H7. 10. 1 会津高田町の一部(大字新田の一部)を北会津村に編入

資料:『福島県報、官報』

『福島縣市町村沿革』福島縣(S31. 5)

『会津若松史 第12巻(資料便覧編)』会津若松市(S42. 11. 5)

『福島県の地名(日本歴史地名大系第7巻)』平凡社(H5. 6. 15)

『福島県庁ホームページ(ふくしま統計情報ボックス)』

平成28年度 市税概要

---

平成28年11月

編集 〒965-8601 会津若松市東栄町3番46号

会津若松市財務部税務課

電話 0242-39-1222  
FAX 0242-39-1421  
Email zeimu@tw.city.aizuwakamatsu.fukushima.jp

会津若松市財務部納税課

電話 0242-39-1406  
FAX 0242-39-1407  
Email nouzei@tw.city.aizuwakamatsu.fukushima.jp

会津若松市HP

URL <http://www.city.aizuwakamatsu.fukushima.jp/>

---