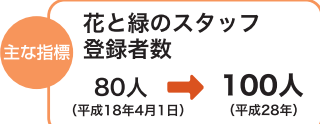


都市基盤 ~快適で利便性の高いまち~

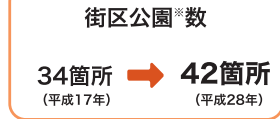
1. 花と緑にあふれたまちをつくる

大規模な公園から身近な公園・広場まで、本市の豊かな自然環境及び歴史環境をいかした憩いの場を整備しながら、花と緑のある都市環境を創出し、市民に親しまれる環境の整備を推進します。

- 主な内容
- 「花と緑のスタッフ」の充実
 - 公共施設での緑化推進
 - 鶴ヶ城公園の整備
 - 会津総合運動公園陸上競技場等の整備
 - 阿賀川河川敷の整備



まちに
彩りを



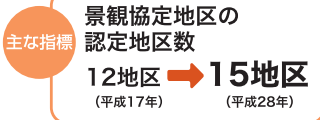
※街区公園…街区内(約500m四方)に居住する人を利用対象としたもっとも身近な公園のこと。

2. 快適な都市空間が形成されたまちをつくる

安全な市街地、快適な都市空間の整備を推進し、総合的で計画的な市街地の整備を進めるとともに、本市の歴史、文化、自然をいかした、会津らしい風格のある美しい都市景観の形成を推進します。

- 主な内容
- 市民参加による都市計画マスタープランの改定
 - 民間開発の適正な誘導
 - 扇町土地区画整理事業の推進
 - 市民参加による景観形成の推進
 - 歴史的景観指定建造物の指定と支援
 - 自然景観指定緑地の指定と支援

会津
らしい
まちなす

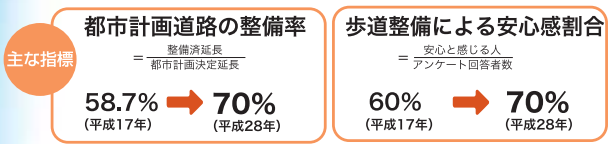


3. 都市交通対策が進んだまちをつくる

会津地方の交通の要衝として、主要な幹線道路の整備を進めるとともに、高齢社会に対応するため、人にやさしい道路環境づくりを推進します。また、身近な交通手段である公共交通機関の利便性の向上と利用促進を図ります。

- 主な内容
- 地域高規格道路会津縦貫北・南道路や阿賀川新橋梁など県道の整備促進
 - インター南部幹線など都市計画道路の整備推進
 - 人と環境にやさしい道づくり
 - 道路維持管理の推進
 - コミュニティバスの運行
 - 鉄道・バスの利用促進

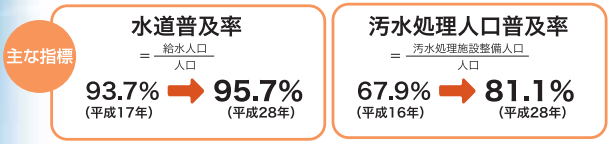
スムーズ
で安全に



4. 身近な住環境が整備されたまちをつくる

市民のニーズに合った良質な住環境の提供を推進し、ゆとりある暮らしの確保を図ります。また、安全で良質な水の安定供給を図るとともに、生活環境の向上のため、下水道の整備を推進します。

- 主な内容
- 公営住宅の適切な維持管理と供給
 - 計画的な配水管の整備
 - 湊地区統合簡易水道の整備
 - 公共下水道の整備
 - 雨水排水施設の整備
 - 河川環境の整備



快適な
暮らしを

5. 雪に強いまちをつくる

冬期においても、安心して市民生活が送れるよう、除雪体制と豪雪時の排雪体制の充実を図るとともに、市民との協働で雪の問題に対処していくための組織・体制を整備するなど、雪に強いまちづくりを推進します。

- 主な内容
- 民間と行政が一体となった除排雪組織の整備
 - 除排雪出動体制の充実
 - 消融雪施設の整備
 - 除雪ボランティア体制の整備
 - 利雪・克雪への意識高揚



雪に
負けない

