

会津若松市の工業

平成21年工業統計調査結果報告書

平成23年6月
会津若松市総務部情報政策課

目 次

I	工業統計調査の概要	1
II	用語の解説と利用上の注意	
1	用語の解説	2
2	利用上の注意	3
3	地域区分	4
III	調査結果の概要	
1	概況	5
2	産業分類別	7
3	地域別	8
4	従業者規模別	9
5	県内各市別状況（県公表値による）	10
IV	統計表	
第1表	産業分類別統計表（従業者4人以上の事業所）	12
第2表	従業者規模別統計表（従業者4人以上の事業所）	14
第3表	地域別統計表（従業者4人以上の事業所）	14
第4表	市町村別統計表（従業員4人以上の事業所）	16

I 工業統計調査の概要

1 調査の目的

工業統計調査は、工業（製造業）の実態を明らかにし、工業に関する施策の基礎資料を得ることを目的としています。

2 調査の根拠

工業統計調査は、統計法（昭和22年法律第18号）に基づく国の指定統計調査（指定統計第10号）で、工業統計調査規則（昭和26年通商産業省令第81号）によって実施されています。

3 調査の期日

毎年12月31日

4 調査の範囲

工業統計調査は、日本標準産業分類に掲げる大分類「F－製造業」に属する事業所（国及び公共企業体に属する事業所を除く）を対象とします。

ただし、西暦末尾が0、3、5、8年については全数調査を、それ以外の年は従業者4人以上の事業所を調査の対象としています。

5 調査の種類

- (1) 甲調査・・・従業者30人以上の事業所
- (2) 乙調査・・・従業者29人以下の事業所

6 調査の方法

甲調査、乙調査とも工業統計調査員が対象事業所に調査票を配布し、事業所の管理責任者に自ら記入してもらい回収する方法によります。

Ⅱ 用語の解説と利用上の注意

1 用語の解説

(1) 事業所数

平成21年12月31日現在の数字です。

なお、事業所とは一般に工場、製作所、製造所若しくは加工所などと呼ばれているような、一区画を占めて主として製造又は加工を行っているもので、事業所数には操業準備中、操業開始後未出荷及び休業中のものは含みません。

(2) 従業者数

平成21年12月31日現在の常用労働者数と個人事業主及び家族従業者数との合計

(3) 製造品出荷額等

平成21年の1年間における製造品出荷額、加工賃収入額、修理料及びその他の収入額の合計額

製造品出荷額とは、その事業所の所有に属する原材料により製造されたもの（原材料を他に支給して製造させたものを含む。）をいい、平成21年内に事業所から出荷したもの（同一企業の他の事業所に引き渡したものを含む。）をいい、工場出荷額によっています。

加工賃収入額とは、他の企業の事業所が所有する原材料又は中間製品に賃加工して引き渡したものに対して受け取った又は受け取るべき加工賃です。

(4) 現金給与総額

平成21年の1年間に常用労働者に対して支給された給与及び特別に支払われた給与額とその他の給与額の総額

(5) 原材料使用額等

平成21年の1年間における原材料使用額、燃料等使用額、電力使用額及び委託生産費の総額

(6) 生産額及び付加価値額

$$\textcircled{1} \text{ 生産額} = \text{製造品出荷額等} + (\text{製造品年末在庫額} - \text{製造品年初在庫額}) \\ + (\text{半製品及び仕掛品年末在庫額} - \text{半製品仕掛品年初在庫額})$$

$$\textcircled{2} \text{ 付加価値額} = \text{生産額} - (\text{内国消費税額} + \text{推計消費税額})$$

2 利用上の注意

- (1) この報告書は本市が独自に集計したものであり、経済産業省及び福島県が公表する数値と相違することがあります。
- (2) 表中、内訳欄の合計と合計欄の数字とは、単位未満を四捨五入したため一致しないことがあります。
- (3) 統計表中の符号の使い方は次のとおりです。
「0」 単位未満、百分率にあつては「0.0」
「-」 皆無
「X」 1又は2の事業所に関する数字であるため、これをそのまま掲げると、個々の申告者の秘密が漏れるおそれがあるため秘匿した箇所です。また、3以上の事業所に関する数字でも、秘匿した1又は2の事業所に関する数字が前後から判明する場合は同様としました。
- (4) 表中の産業別分類は、次のように略称を用いています。

分類番号	産 業 中 分 類 名	略 称 名
09	食 料 品 製 造 業	食 料
10	飲 料、たばこ、飼料製造業	飲 料
11	織 維 工 業	織 維
12	木材・木製品製造業（家具を除く）	木 材
13	家 具 ・ 装 備 品 製 造 業	家 具
14	パルプ ・ 紙 ・ 紙加工品	紙 ・
15	印 刷 ・ 同 関 連 業	印 刷
16	化 学 工 業	化 学
17	石 油 製 品 ・ 石 炭 製 品 製 造 業	石 油
18	プラスチック製品製造業（別掲を除く）	プ ラ ス
19	ゴ ム 製 品 製 造 業	ゴ ム
20	なめし革・同製品・毛皮製造業	皮 革
21	窯 業 ・ 土 石 製 品 製 造 業	窯 業
22	鉄 鋼 業	鉄 鋼
23	非 鉄 金 属 製 造 業	非 鉄
24	金 属 製 品 製 造 業	金 属
25	は ん 用 機 械 器 具 製 造 業	は ん 用
26	生 産 用 機 械 器 具 製 造 業	生 産 用
27	業 務 用 機 械 器 具 製 造 業	業 務 用
28	電子製品・デバイス・電子回路製造業	電 子
29	電 気 機 械 器 具 製 造 業	電 気
30	情 報 通 信 機 械 器 具 製 造 業	情 報
31	輸 送 用 機 械 器 具 製 造 業	輸 送
32	そ の 他 の 製 造 業	そ の 他

※漆器製造業は32その他の製造業に含まれています。

- (5) 時系列比較の関係で、基本的に従業者4人以上の事業所について集計しています。
また、平成16年11月1日に北会津村と、平成17年11月1日に河東町と合併していますが、合併前の数値には北会津村と河東町の数値も含んでいます。

3 地域区分

第6次長期総合計画における10地域については範囲が明確に区分されていませんが、この報告書では基礎資料として活用できるよう次のとおり区分し集計しています。

A 鶴ヶ城・中心市街地周辺地域

昭和町、馬場本町、馬場町、相生町、上町、行仁町、駅前町、大町一丁目～二丁目、七日町、中町、栄町、東栄町、西栄町、日新町、本町、中央一丁目～三丁目蚕養町、旭町、宮町、千石町、石堂町、金川町、城北町、西七日町、八日町、徒之町、城前、城東町、追手町、山鹿町、湯川町、南花畑、米代一丁目～二丁目、城南町、南町、新横町、緑町、錦町、表町、明和町、天神町、町北町大字石堂、五月町、平安町、花畑東、白虎町

B 西若松周辺地域

御旗町、材木町一丁目～二丁目、川原町、城西町、日吉町、住吉町、柳原町一丁目～四丁目、館馬町、幕内東町、館脇町、桜町、神指町大字南四合、門田町大字日吉、門田町大字飯寺

C 会津若松インターチェンジ周辺地域

町北町（大字石堂を除く）、高野町、神指町（大字南四合を除く）、橋本一丁目～二丁目、インター西

D 会津総合運動公園周辺地域

古川町、東年貢一丁目～二丁目、西年貢一丁目～二丁目、北青木、門田町（大字日吉、大字飯寺を除く）

E 東山温泉・飯盛街道周辺地域

滝沢町、南千石町、花春町、宝町、天寧寺町、花見ヶ丘一丁目～三丁目、建福寺前、湯川南、飯盛一丁目～二丁目、桧町、一箕町大字八角、東山町、東千石一目～三丁目、和田一丁目～二丁目、慶山一丁目～二丁目

F 会津大学周辺地域

一箕町（大字八角を除く）、山見町、扇町、鶴賀町、居合町、堤町、中島町、北滝沢一丁目～二丁目、大塚一丁目～二丁目

G 芦ノ牧温泉・大川周辺地域

大戸町

H 猪苗代湖周辺地域

湊町

I 北会津地域

北会津町、真宮新町

J 河東地域

河東町

Ⅲ 調査結果の概要

(従業者4人以上の事業所)

1 概況

平成21年結果からみる会津若松市の工業は、事業所数は233事業所、従業者数は9,133人、製造品出荷額等は2,184億2,362万円となっています。

これらを前年と比べると事業所数は30事業所(前年比11.4%)減少している一方、従業者数は1,935人(同17.5%)減少し、製造品出荷額等は790億4,278万円(同26.6%)減少しています。

表1 事業所数、従業者数、製造品出荷額等の推移(従業者4人以上の事業所)

各年12月31日現在

年次	事業所数		従業者数		製造品出荷額等	
	実数	前年比(%)	実数(人)	前年比(%)	実数(万円)	前年比(%)
10年	448	6.7	13,126	0.9	32,751,246	△ 26.6
11年	395	△ 11.8	12,304	△ 6.3	30,215,538	△ 7.7
12年	372	△ 5.8	12,419	0.9	32,135,531	6.4
13年	331	△ 11.0	11,680	△ 6.0	32,818,369	2.1
14年	308	△ 6.9	11,363	△ 2.7	29,568,829	△ 9.9
15年	325	5.5	11,118	△ 2.2	28,056,916	△ 5.1
16年	295	△ 9.2	10,978	△ 1.3	28,923,307	3.1
17年	288	△ 2.4	10,910	△ 0.6	29,457,372	1.8
18年	274	△ 4.9	10,963	0.5	33,407,309	13.4
19年	267	△ 2.6	11,548	5.3	32,285,054	△ 3.4
20年	263	△ 1.5	11,068	△ 4.2	29,746,640	△ 7.9
21年	233	△ 11.4	9,133	△ 17.5	21,842,362	△ 26.6

図1-1 事業所数の推移

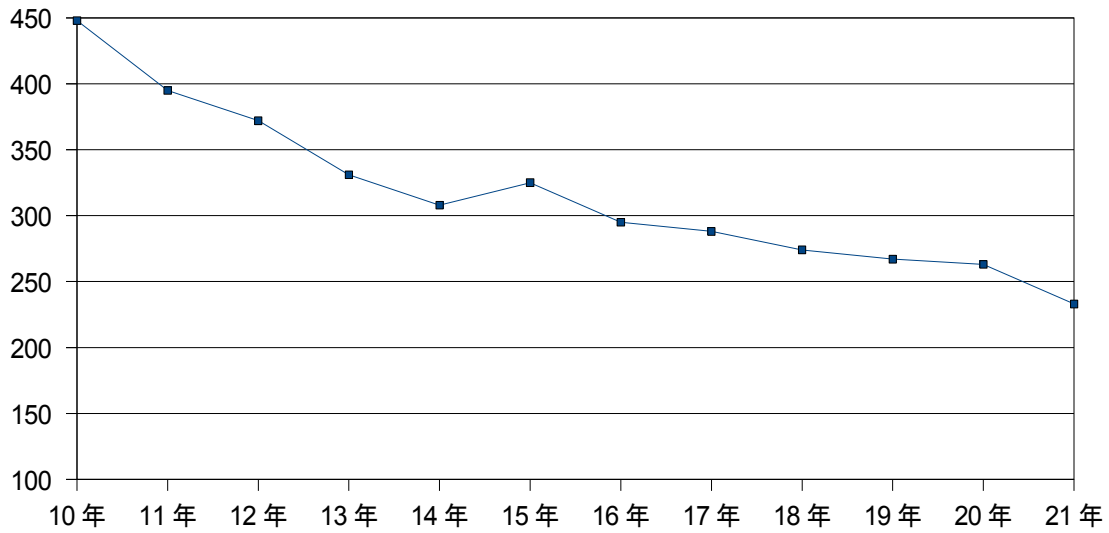


図1-2 従業者数の推移

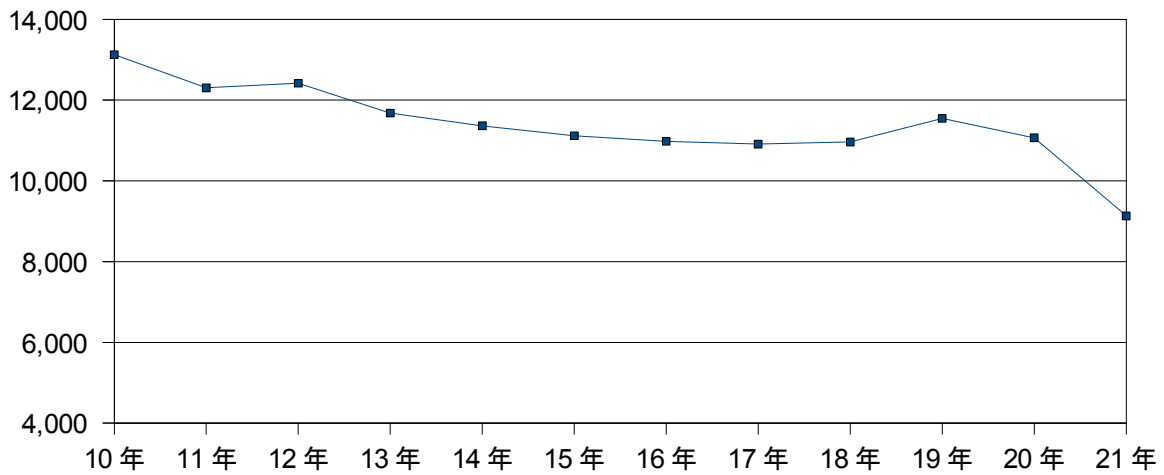
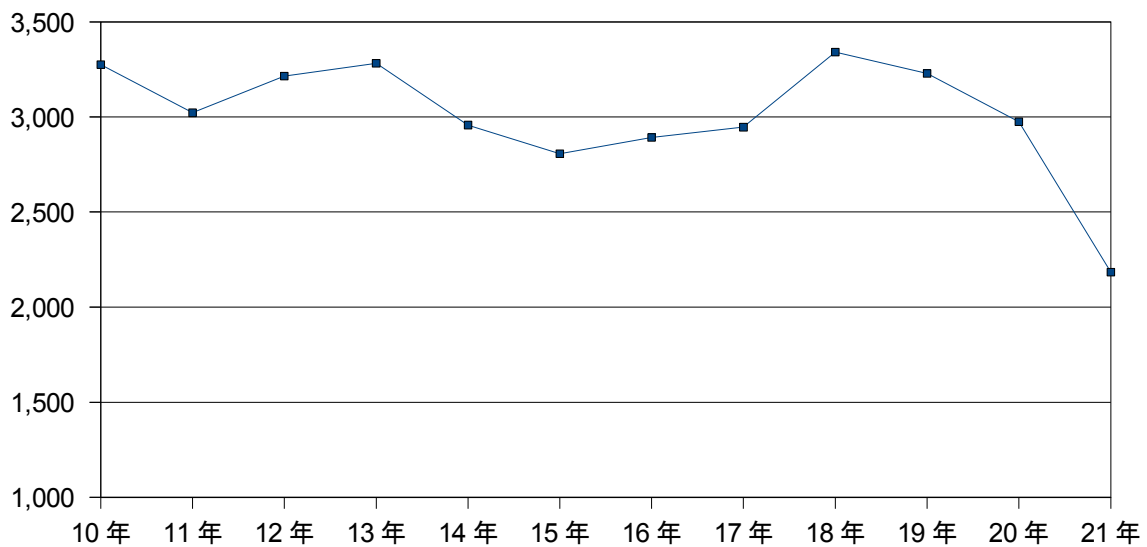


図1-3 製造品出荷額等の推移



2 産業分類別

産業中分類別にみると、事業所数では、「食料」に分類される事業所が47事業所（構成比20.2%）と最も多く、次いで「その他」の32事業所（同13.7%）、「木材」の18事業所（同7.7%）と続いています。※「その他」には漆器製造業が含まれます。

従業者数では、「電子」に分類される事業所が2,679人（同29.3%）と最も多く、次いで「業務」の1,854人（同20.3%）、「食料」の890人（同9.7%）と続いています。

製造品出荷額等では、「電子」に分類される事業所が829億5,950万円（同38%）と最も多く次いで「非鉄」の422億3,231万円（同19.3%）、「業務」の323億1,661万円（同14.8%）と続いています。

表2 産業分類別事業所数、従業者数、製造品出荷額等（従業者4人以上の事業所）

平成21年12月31日現在

産業中分類	事業所数		従業者数（人）		製造品出荷額等（万円）	
		構成比(%)		構成比(%)		構成比(%)
総数	233	100.0	9,133	100.0	21,842,362	100.0
09 食料	47	20.2	890	9.7	1,351,781	6.2
10 飲料	8	3.4	112	1.2	140,476	0.6
11 繊維	6	2.6	58	0.6	24,382	0.1
12 木材	18	7.7	239	2.6	341,740	1.6
13 家具	13	5.6	353	3.9	287,403	1.3
14 紙・パ	8	3.4	75	0.8	53,057	0.2
15 印刷	10	4.3	215	2.4	237,126	1.1
16 化学	5	2.1	307	3.4	X	X
17 石油	3	1.3	16	0.2	141,759	0.6
18 プラ	10	4.3	185	2.0	121,254	0.6
19 ゴム	—	—	—	—	—	—
20 皮革	1	0.4	5	0.1	X	X
21 窯業	6	2.6	255	2.8	523,010	2.4
22 鉄鋼	5	2.1	187	2.0	X	X
23 非鉄	8	3.4	812	8.9	4,223,231	19.3
24 金属	13	5.6	94	1.0	73,454	0.3
25 はん用	3	1.3	86	0.9	45,511	0.2
26 生産	8	3.4	215	2.4	614,201	2.8
27 業務	10	4.3	1,854	20.3	3,231,661	14.8
28 電子	10	4.3	2,679	29.3	8,295,950	38.0
29 電気	2	0.9	44	0.5	X	X
30 情報	4	1.7	49	0.5	9,593	0.1
31 輸送	3	1.3	75	0.8	85,818	0.4
32 その他	32	13.7	328	3.6	180,136	0.8

3 地域別

地域別にみると、事業所数は「D 会津総合運動公園周辺地域」が 60 事業所（構成比 25.8%）で最も多く、次いで「A 鶴ヶ城・中心市街地周辺地域」の 56 事業所（同 24%）となっています。

従業者数では「D 会津総合運動公園周辺地域」が、従業者数 3,050 人（同 33.4%）と最も多く、次いで「C 会津若松インターチェンジ周辺地域」の 1,730 人（同 18.9%）となっています。

製造品出荷額では「D 会津総合運動公園周辺地域」が 586 億 3,887 万円（同 26.8%）と最も多く、次いで「C 会津若松インターチェンジ周辺地域」の 547 億 6,264 万円（同 25.1%）となっています。

表 3 地域別事業所数、従業者数、製造出荷額等（従業者 4 人以上の事業所）

平成21年12月31日現在

地区	事業所数		従業者数 (人)		製造出荷額等 (万円)	
		構成比 (%)		構成比 (%)		構成比 (%)
総 数	233	100.0	9,133	100.0	21,842,362	100.0
A 鶴ヶ城・中心市街地 周辺地域	56	24.0	496	5.4	334,440	1.5
B 西若松駅周辺地域	32	13.7	1,396	15.3	3,104,751	14.2
C 会津若松インターチェ ンジ周辺地域	27	11.6	1,730	18.9	5,476,264	25.1
D 会津総合運動公園周辺 地域	60	25.8	3,050	33.4	5,863,887	26.8
E 東山温泉・飯盛街道周 辺地域	7	3.0	51	0.6	36,273	0.2
F 会津大学周辺地域	13	5.6	824	9.0	3,385,789	15.5
G 芦ノ牧温泉・大川周 辺地域	6	2.6	53	0.6	51395.0	0.2
H 猪苗代湖周辺地域	-	0.0	-	0.0	0.0	0.0
I 北会津地域	18	7.7	911	10.0	1,531,943	7.0
J 河東地域	14	6.0	622	6.8	2,057,620	9.4
(再掲)						
旧会津若松市	201	86.3	7,600	83.2	18,252,799	83.6
旧北会津村	18	7.7	911	10.0	1,531,943	7.0
旧河東町	14	6.0	622	6.8	2,057,620	9.4

4 従業者規模別

従業者規模別にみると、事業所数は、「4人～9人」が121事業所（構成比51.9%）で最も多く、次いで「10人～29人」が67事業所（同28.8%）で、29人以下の事業所が全体の8割を占めています。

従業者数は、「100人以上」が5,892人（同64.5%）で全体の半分以上を占めており、次いで「30人～99人」が1,378人（同15.1%）となっています。

製造品出荷額等は、「100人以上」が1,753億6,067万円（同80.3%）で全体の8割を占め、99人以下の事業所は19.7%となっています。

表4 従業者規模別事業所数、従業者数、製造品出荷額等（従業者4人以上の事業所）

平成21年12月31日現在

従業者規模	事業所数		従業者数（人）		製造品出荷額等（万円）	
		構成比(%)		構成比(%)		構成比(%)
総数	233	100.0	9,133	100.0	21,842,362	100.0
4人～9人	121	51.9	717	7.9	598,595	2.7
10人～29人	67	28.8	1,146	12.5	1,422,638	6.5
30人～99人	27	11.6	1,378	15.1	2,285,062	10.5
100人以上	18	7.7	5,892	64.5	17,536,067	80.3

図1 従業者規模別事業所数

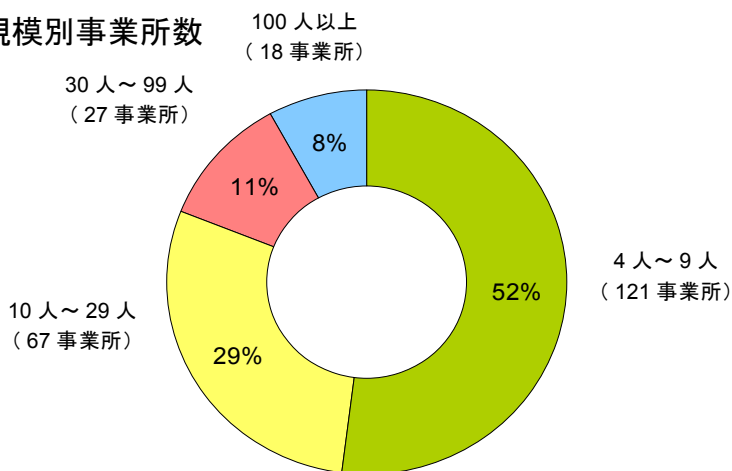
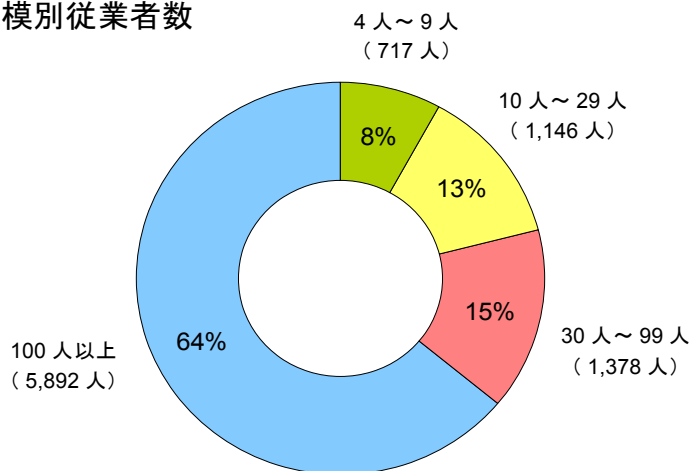


図2 従業者規模別従業者数



5 県内各市別状況（県公表値による）

県全体から会津若松市の割合をみると、事業所数は5.3%、従業者数は5.4%、製造品出荷額等は4.6%となっています。

各市別でみると、事業所数、従業者数、製造品出荷額等のいずれも、「いわき市」が689事業所（構成比15.6%）、24,378人（同14.5%）、8,329億9,906万円（同17.6%）と最も多く、次いで「郡山市」、「福島市」の順となっています。

表5 県内各市別事業所数、従業者数、製造品出荷額等（従業者4人以上の事業所）

平成21年12月31日現在

	事業所数		従業者数		製造品出荷額等	
	(事業所)	構成比(%)	(人)	構成比(%)	(万円)	構成比(%)
福島県	4,408	100.0	167,581	100.0	472,452,900	100.0
会津若松市	233	5.3	9,133	5.4	21,842,362	4.6
福島市	386	8.8	18,678	11.1	67,095,836	14.2
郡山市	482	10.9	20,368	12.2	73,723,772	15.6
いわき市	689	15.6	24,378	14.5	83,299,906	17.6
白河市	164	3.7	7,466	4.5	19,664,663	4.2
須賀川市	182	4.1	7,240	4.3	16,513,735	3.5
喜多方市	147	3.3	4,801	2.9	6,845,565	1.4
相馬市	95	2.2	4,576	2.7	16,277,462	3.4
二本松市	177	4.0	7,024	4.2	12,437,456	2.6
田村市	108	2.5	4,107	2.5	6,325,547	1.3
南相馬市	213	4.8	5,463	3.3	8,409,492	1.8
伊達市	165	3.7	5,914	3.5	18,510,855	3.9
本宮市	99	2.2	5,428	3.2	24,965,305	5.3
全会津	654	14.8	21,214	12.7	38,338,918	8.1

IV 統計表

第1表 産業分類別統計表（従業者4人以上の事業所）

産業中分類	従業者規模別事業所数			従業者数（人）					製造
	計	4人～ 29人	30人 以上	総数			（内常用労働者数）		総額
				男	女	男	女		
総数	233	188	45	9,133	5,824	3,309	5,785	3,293	21,842,362
09 食料	47	42	5	890	387	503	380	501	1,351,781
10 飲料	8	7	1	112	70	42	69	42	140,476
11 繊維	6	6	—	58	10	48	8	48	24,382
12 木材	18	15	3	239	188	51	187	51	341,740
13 家具	13	12	1	353	207	146	206	146	287,403
14 紙・パ	8	8	—	75	43	32	39	28	53,057
15 印刷	10	7	3	215	137	78	137	78	237,126
16 化学	5	2	3	307	217	90	217	90	1,284,706
17 石油	3	3	—	16	13	3	13	3	X
18 プラ	10	9	1	185	91	94	89	93	121,254
19 ゴム	—	—	—	—	—	—	—	—	—
20 皮革	1	1	—	5	1	4	—	4	X
21 窯業	6	4	2	255	185	70	185	70	523,010
22 鉄鋼	5	4	1	187	173	14	173	14	X
23 非鉄	8	4	4	812	728	84	727	84	4,223,231
24 金属	13	13	—	94	67	27	63	27	73,454
25 はん用	3	2	1	86	70	16	70	15	45,511
26 生産	8	6	2	215	176	39	176	39	614,201
27 業務	10	2	8	1,854	915	939	915	939	3,231,661
28 電子	10	4	6	2,679	1,886	793	1,886	793	8,295,950
29 電気	2	2	—	44	35	9	35	9	X
30 情報	4	4	—	49	20	29	19	28	9,593
31 輸送	3	1	2	75	55	20	55	20	85,818
32 その他	32	30	2	328	150	178	136	171	180,136

(単位：万円)

品出荷額等		現金給与総額	原材料使用額等	生産額 (従業員29人以下は 製造品出荷額等)	付加価値額 (従業員29人以下は 粗付加価値額)	産業 中分類
製造品出荷額	加工賃収入額					
20,911,493	482,242	4,020,529	10,338,522	21,090,047	7,303,760	総数
1,173,530	8,576	194,332	574,708	1,181,101	720,370	09
130,874	193	34,256	34,381	137,119	79,915	10
9,018	15,364	10,777	5,637	24,382	17,853	11
292,094	14,652	77,765	209,274	306,168	103,392	12
266,886	20,517	87,733	123,629	281,774	145,457	13
47,267	512	15,676	26,255	47,779	25,527	14
237,126	—	45,685	126,908	237,616	93,675	15
1,268,432	11,121	172,762	1,222,323	1,407,452	110,209	16
X	X	X	X	X	X	17
97,601	23,653	45,644	55,213	121,304	59,874	18
—	—	—	—	—	—	19
X	X	X	X	X	X	20
416,166	—	99,440	303,961	411,553	189,765	21
X	X	X	X	X	X	22
4,088,453	59,418	438,543	2,899,161	4,051,125	914,490	23
45,920	22,306	22,531	38,311	68,226	33,470	24
15,867	29,644	22,892	13,206	45,511	28,649	25
601,312	12,889	85,890	162,053	553,949	377,867	26
3,181,615	48,662	663,561	2,177,727	3,233,258	995,497	27
8,201,722	94,150	1,811,341	1,900,470	8,055,256	2,978,990	28
X	X	X	X	X	X	29
—	9,593	7,189	1,505	9,593	7,702	30
76,602	8,580	17,280	40,765	85,606	37,477	31
79,645	98,321	65,075	57,056	178,328	116,771	32

第2表 従業者規模別統計表（従業者4人以上の事業所）

従業者規模	事業所数	従業者数 (人)					製造品出荷	
		総数		(内常用労働者数)		総額	製造品出荷額	
		男	女	男	女			
総数	233	9,133	5,824	3,309	5,785	3,293	21,842,362	20,911,493
4人～9人	121	717	404	313	370	299	598,595	505,181
10人～29人	67	1,146	616	530	611	528	1,422,638	1,242,397
30人～99人	27	1,378	904	474	904	474	2,285,062	2,077,346
100人以上	18	5,892	3,900	1,992	3,900	1,992	17,536,067	17,086,569

第3表 地域別統計表（従業者4人以上の事業所）

地区	事業所数	従業者数 (人)					製造
		総数		(内常用労働者数)		総額	
		男	女	男	女		
総数	233	9,133	5,824	3,309	5,785	3,293	21,842,362
A 鶴ヶ城・中心市街地 周辺地域	56	496	266	230	251	225	334,440
B 西若松駅周辺地域	32	1,396	681	715	675	711	3,104,751
C 会津若松インターチ ェンジ周辺地域	27	1,730	1,138	592	1,138	592	5,476,264
D 会津総合運動公園周 辺地域	60	3,050	1,916	1,134	1,906	1,130	5,863,887
E 東山温泉・飯盛街道 周辺地域	7	51	14	37	13	37	36,273
F 会津大学周辺地域	13	824	663	161	660	159	3,385,789
G 芦ノ牧温泉・大川周 辺地域	6	53	36	17	36	17	51,395
H 猪苗代湖周辺地域	0	0	0	0	0	0	0
I 北会津地域	18	911	558	353	556	352	1,531,943
J 河東地域	14	622	552	70	550	70	2,057,620
(再掲)							
旧会津若松市	201	7,600	4,714	2,886	4,679	2,871	18,252,799
旧北会津村	18	911	558	353	556	352	1,531,943
旧河東町	14	622	552	70	550	70	2,057,620

(単位：万円)

額 等	現金給与総額	原材料使用額等	生産額	付加価値額	従業者規模
			〔従業者29人以下は 製造品出荷額等〕	〔従業者29人以下は 粗付加価値額〕	
加工賃収入額					
482,242	4,020,529	10,338,522	21,090,047	7,303,760	総 数
69,153	148,108	300,805	574,334	281,480	4人～9人
118,010	291,983	695,518	1,360,407	695,698	10人～29人
183,839	460,627	1,252,908	2,140,239	731,593	30人～99人
111,240	460,627	8,089,291	17,015,067	5,594,989	100人以上

(単位：万円)

品 出 荷 額 等		現金給与総額	原材料使用額等	生産額	付加価値額	地域 区分
製造品出荷額	加工賃収入額			〔従業者29人以下は 製造品出荷額等〕	〔従業者29人以下は 粗付加価値額〕	
20,911,493	482,242	4,020,529	10,338,522	21,090,047	7,303,760	総数
302,181	25,189	103,711	133,829	327,582	177,665	A
3,001,027	71,824	490,051	1,965,543	3,081,755	1,079,287	B
5,246,720	96,192	1,051,982	892,508	5,046,581	1,896,065	C
5,680,399	157,561	1,360,701	3,004,249	5,993,990	2,098,419	D
24,886	9,201	10,763	18,051	34,087	17,354	E
3,254,893	54,536	356,701	2,290,238	3,287,766	812,915	F
48,412	2,922	11,731	32,357	51,334	18,130	G
0	0	0	0	0	0	H
1,338,490	49,455	286,653	728,341	1,328,071	683,629	I
2,014,485	15,362	348,236	1,273,406	1,938,881	520,296	J
17,558,518	417,425	3,385,640	8,336,775	17,823,095	6,099,835	旧会津若松市
1,338,490	49,455	286,653	728,341	1,328,071	683,629	旧北会津村
2,014,485	15,362	348,236	1,273,406	1,938,881	520,296	旧河東町

第4表 市町村別統計表（従業員4人以上の事業所）

市町村名	事業所数	従業者数（人）			製造品出荷	
		総数	（内 常用労働者数）		総額	製造品出荷額
			男	女		
福島県	4,408	167,581	106,218	60,688	472,452,900	432,801,380
福島市	386	18,678	12,362	6,278	67,095,836	64,465,327
会津若松市	233	9,133	5,824	3,309	21,842,362	20,911,493
郡山市	482	20,368	12,493	7,822	73,723,772	70,028,005
いわき市	689	24,378	16,975	7,312	83,299,906	65,424,106
白河市	164	7,466	5,166	2,274	19,664,663	18,843,234
須賀川市	182	7,240	4,417	2,804	16,513,735	14,487,071
喜多方市	147	4,801	2,907	1,867	6,845,565	5,713,194
相馬市	95	4,576	2,788	1,777	16,277,462	15,679,684
二本松市	177	7,024	4,568	2,428	12,437,456	11,416,111
田村市	108	4,107	2,191	1,894	6,325,547	5,669,508
南相馬市	213	5,463	3,409	2,009	8,409,492	7,522,454
伊達市	165	5,914	3,410	2,479	18,510,855	17,387,257
本宮市	99	5,428	3,278	2,142	24,965,305	23,780,505

(単位：万円)

額 等			生産額	付加価値額	
加工賃収入額	現金給与総額	原材料使用額等	(従業員29人以下は 製造品出荷額等)	(従業員29人以下は 粗付加価値額)	市町村名
19,054,010	64,680,691	268,943,688	443,393,418	149,587,660	福島県
1,492,706	7,634,085	41,220,730	65,307,536	22,512,275	福島市
482,242	4,020,529	10,338,522	21,090,047	7,303,760	会津若松市
2,392,338	7,761,043	37,381,473	71,142,714	22,381,393	郡山市
3,202,067	10,896,463	51,625,113	67,831,446	25,747,089	いわき市
634,980	2,915,312	10,797,196	19,284,933	7,426,470	白河市
1,048,060	2,550,573	10,649,345	15,244,371	4,922,761	須賀川市
1,104,219	1,672,487	3,491,909	6,761,981	2,693,980	喜多方市
525,789	1,929,197	8,298,609	13,243,391	3,258,187	相馬市
706,674	2,434,356	7,569,553	11,975,300	3,663,367	二本松市
566,063	1,379,094	3,474,687	6,190,821	2,478,354	田村市
727,570	1,880,905	4,543,497	8,232,281	3,351,030	南相馬市
705,913	2,383,354	13,676,219	18,028,676	4,014,066	伊達市
1,095,072	1,918,384	11,075,142	25,042,934	6,943,181	本宮市