

会津若松市の工業

平成20年工業統計調査結果報告書

平成22年5月
会津若松市総務部情報政策課

目 次

I	工業統計調査の概要	1
II	用語の解説と利用上の注意	
1	用語の解説	2
2	利用上の注意	3
3	地域区分	4
III	調査結果の概要	
1	概況	5
2	産業分類別	7
3	地域別	8
4	従業者規模別	9
5	県内各市別状況（県公表値による）	10
IV	統計表	
第1表	産業分類別統計表（従業者4人以上の事業所）	12
第2表	従業者規模別統計表（従業者4人以上の事業所）	14
第3表	地域別統計表（従業者4人以上の事業所）	14
第4表	市町村別統計表（従業員4人以上の事業所）	16

I 工業統計調査の概要

1 調査の目的

工業統計調査は、工業（製造業）の実態を明らかにし、工業に関する施策の基礎資料を得ることを目的としています。

2 調査の根拠

工業統計調査は、統計法（昭和22年法律第18号）に基づく国の指定統計調査（指定統計第10号）で、工業統計調査規則（昭和26年通商産業省令第81号）によって実施されています。

3 調査の期日

毎年12月31日

4 調査の範囲

工業統計調査は、日本標準産業分類に掲げる大分類「F－製造業」に属する事業所（国及び公共企業体に属する事業所を除く）を対象とします。

ただし、西暦末尾が0、3、5、8年については全数調査を、それ以外の年は従業者4人以上の事業所を調査の対象としています。

5 調査の種類

- (1) 甲調査・・・従業者30人以上の事業所
- (2) 乙調査・・・従業者29人以下の事業所

6 調査の方法

甲調査、乙調査とも工業統計調査員が対象事業所に調査票を配布し、事業所の管理責任者に自ら記入してもらい回収する方法によります。

Ⅱ 用語の解説と利用上の注意

1 用語の解説

(1) 事業所数

平成20年12月31日現在の数字です。

なお、事業所とは一般に工場、製作所、製造所若しくは加工所などと呼ばれているような、一区画を占めて主として製造又は加工を行っているもので、事業所数には操業準備中、操業開始後未出荷及び休業中のものは含みません。

(2) 従業者数

平成20年12月31日現在の常用労働者数と個人事業主及び家族従業者数との合計

(3) 製造品出荷額等

平成20年の1年間における製造品出荷額、加工賃収入額、修理料及びその他の収入額の合計額

製造品出荷額とは、その事業所の所有に属する原材料により製造されたもの（原材料を他に支給して製造させたものを含む。）をいい、平成20年内に事業所から出荷したもの（同一企業の他の事業所に引き渡したものを含む。）をいい、工場出荷額によっています。

加工賃収入額とは、他の企業の事業所が所有する原材料又は中間製品に賃加工して引き渡したものに対して受け取った又は受け取るべき加工賃です。

(4) 現金給与総額

平成20年の1年間に常用労働者に対して支給された給与及び特別に支払われた給与額とその他の給与額の総額

(5) 原材料使用額等

平成20年の1年間における原材料使用額、燃料等使用額、電力使用額及び委託生産費の総額

(6) 生産額及び付加価値額

$$\textcircled{1} \text{ 生産額} = \text{製造品出荷額等} + (\text{製造品年末在庫額} - \text{製造品年初在庫額}) \\ + (\text{半製品及び仕掛品年末在庫額} - \text{半製品仕掛品年初在庫額})$$

$$\textcircled{2} \text{ 付加価値額} = \text{生産額} - (\text{内国消費税額} + \text{推計消費税額})$$

2 利用上の注意

- (1) この報告書は本市が独自に集計したものであり、経済産業省及び福島県が公表する数値と相違することがあります。
- (2) 表中、内訳欄の合計と合計欄の数字とは、単位未満を四捨五入したため一致しないことがあります。
- (3) 統計表中の符号の用い方は次のとおりです。
「0」 単位未満、百分率にあつては「0.0」
「-」 皆無
「X」 1又は2の事業所に関する数字であるため、これをそのまま掲げると、個々の申告者の秘密が漏れるおそれがあるため秘匿した箇所です。また、3以上の事業所に関する数字でも、秘匿した1又は2の事業所に関する数字が前後から判明する場合は同様としました。
- (4) 表中の産業別分類は、次のように略称を用いています。

分類番号	産 業 中 分 類 名	略 称 名
09	食 料 品 製 造 業	食 料
10	飲 料、たばこ、飼料製造業	飲 料
11	織 維 工 業	織 維
12	木材・木製品製造業（家具を除く）	木 材
13	家 具 ・ 装 備 品 製 造 業	家 具
14	パルプ ・ 紙 ・ 紙加工品	紙 ・
15	印 刷 ・ 同 関 連 業	印 刷
16	化 学 工 業	化 学
17	石 油 製 品 ・ 石 炭 製 品 製 造 業	石 油
18	プラスチック製品製造業（別掲を除く）	プ ラ ス
19	ゴ ム 製 品 製 造 業	ゴ ム
20	なめし革・同製品・毛皮製造業	皮 革
21	窯 業 ・ 土 石 製 品 製 造 業	窯 業
22	鉄 鋼 業	鉄 鋼
23	非 鉄 金 属 製 造 業	非 鉄
24	金 属 製 品 製 造 業	金 属
25	は ん 用 機 械 器 具 製 造 業	は ん 用
26	生 産 用 機 械 器 具 製 造 業	生 産 用
27	業 務 用 機 械 器 具 製 造 業	業 務 用
28	電子製品・デバイス・電子回路製造業	電 子
29	電 気 機 械 器 具 製 造 業	電 気
30	情 報 通 信 機 械 器 具 製 造 業	情 報
31	輸 送 用 機 械 器 具 製 造 業	輸 送
32	そ の 他 の 製 造 業	そ の 他

※漆器製造業は32その他の製造業に含まれています。

- (5) 時系列比較の関係で、基本的に従業者4人以上の事業所について集計しています。
また、平成16年11月1日に北会津村と、平成17年11月1日に河東町と合併していますが、合併前の数値には北会津村と河東町の数値も含んでいます。

3 地域区分

第6次長期総合計画における10地域については範囲が明確に区分されていませんが、この報告書では基礎資料として活用できるよう次のとおり区分し集計しています。

A 鶴ヶ城・中心市街地周辺地域

昭和町、馬場本町、馬場町、相生町、上町、行仁町、駅前町、大町一丁目～二丁目、七日町、中町、栄町、東栄町、西栄町、日新町、本町、中央一丁目～三丁目蚕養町、旭町、宮町、千石町、石堂町、金川町、城北町、西七日町、八日町、徒之町、城前、城東町、追手町、山鹿町、湯川町、南花畑、米代一丁目～二丁目、城南町、南町、新横町、緑町、錦町、表町、明和町、天神町、町北町大字石堂、五月町、平安町、花畑東、白虎町

B 西若松周辺地域

御旗町、材木町一丁目～二丁目、川原町、城西町、日吉町、住吉町、柳原町一丁目～四丁目、館馬町、幕内東町、館脇町、桜町、神指町大字南四合、門田町大字日吉、門田町大字飯寺

C 会津若松インターチェンジ周辺地域

町北町（大字石堂を除く）、高野町、神指町（大字南四合を除く）、橋本一丁目～二丁目、インター西

D 会津総合運動公園周辺地域

古川町、東年貢一丁目～二丁目、西年貢一丁目～二丁目、北青木、門田町（大字日吉、大字飯寺を除く）

E 東山温泉・飯盛街道周辺地域

滝沢町、南千石町、花春町、宝町、天寧寺町、花見ヶ丘一丁目～三丁目、建福寺前、湯川南、飯盛一丁目～二丁目、桧町、一箕町大字八角、東山町、東千石一目～三丁目、和田一丁目～二丁目、慶山一丁目～二丁目

F 会津大学周辺地域

一箕町（大字八角を除く）、山見町、扇町、鶴賀町、居合町、堤町、中島町、北滝沢一丁目～二丁目、大塚一丁目～二丁目

G 芦ノ牧温泉・大川周辺地域

大戸町

H 猪苗代湖周辺地域

湊町

I 北会津地域

北会津町、真宮新町

J 河東地域

河東町

Ⅲ 調査結果の概要

(従業者4人以上の事業所)

1 概況

平成20年結果からみる会津若松市の工業は、事業所数は263事業所、従業者数は11,068人、製造品出荷額等は2,974億6,640万円となっています。

これらを前年と比べると事業所数は4事業所（前年比1.5%）減少している一方、従業者数は480人（同4.2%）減少し、製造品出荷額等は253億8,414万円（同7.9%）減少しています。

表1 事業所数、従業者数、製造品出荷額等の推移（従業者4人以上の事業所）

各年12月31日現在

年次	事業所数		従業者数		製造品出荷額等	
	実数	前年比(%)	実数(人)	前年比(%)	実数(万円)	前年比(%)
9年	420	4.2	13,009	△ 0.9	44,592,479	6.7
10年	448	6.7	13,126	0.9	32,751,246	△ 26.6
11年	395	△ 11.8	12,304	△ 6.3	30,215,538	△ 7.7
12年	372	△ 5.8	12,419	0.9	32,135,531	6.4
13年	331	△ 11.0	11,680	△ 6.0	32,818,369	2.1
14年	308	△ 6.9	11,363	△ 2.7	29,568,829	△ 9.9
15年	325	5.5	11,118	△ 2.2	28,056,916	△ 5.1
16年	295	△ 9.2	10,978	△ 1.3	28,923,307	3.1
17年	288	△ 2.4	10,910	△ 0.6	29,457,372	1.8
18年	274	△ 4.9	10,963	0.5	33,407,309	13.4
19年	267	△ 2.6	11,548	5.3	32,285,054	△ 3.4
20年	263	△ 1.5	11,068	△ 4.2	29,746,640	△ 7.9

図1-1 事業所数の推移

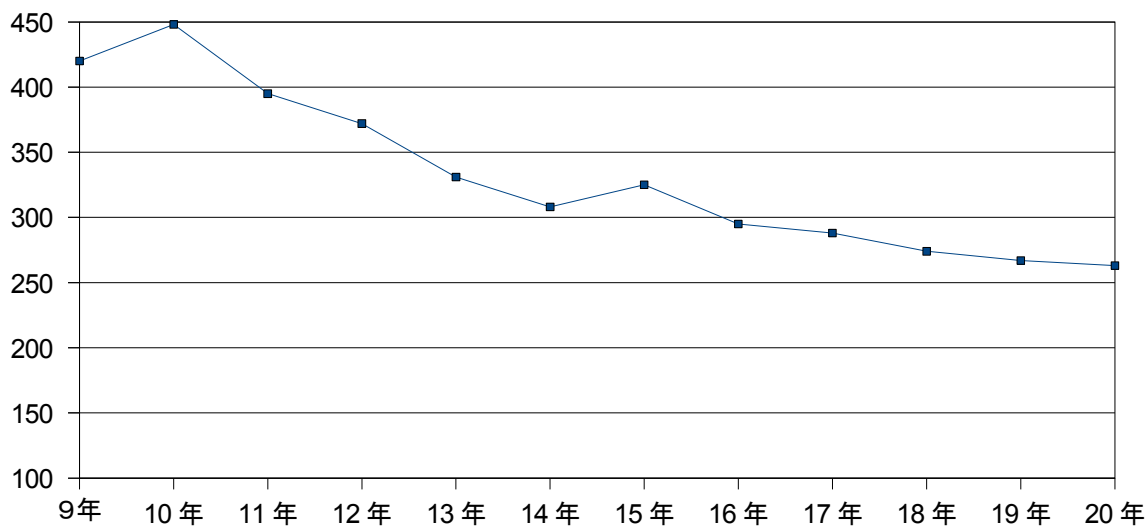


図1-2 従業者数の推移

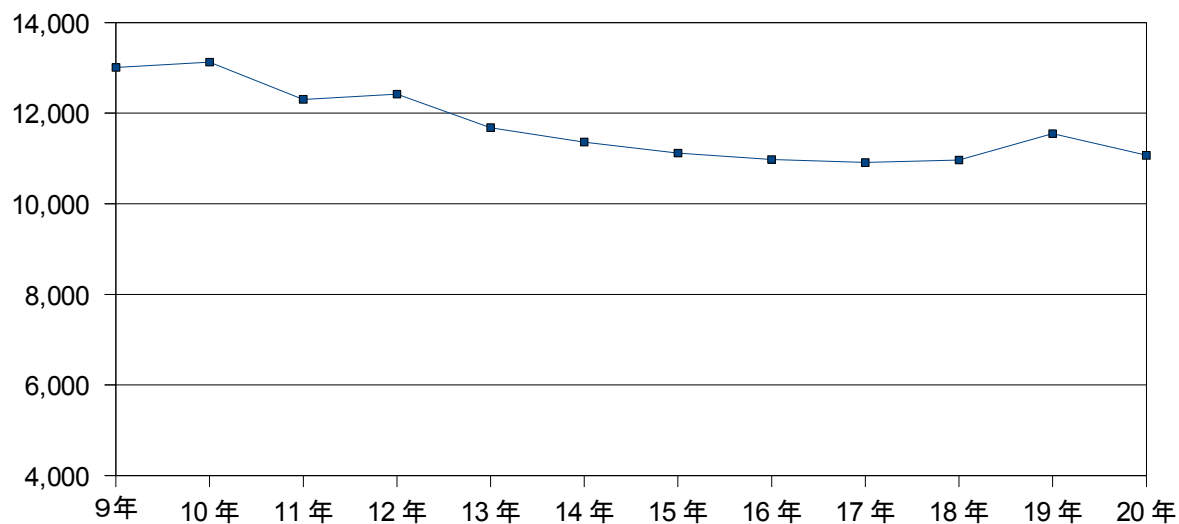
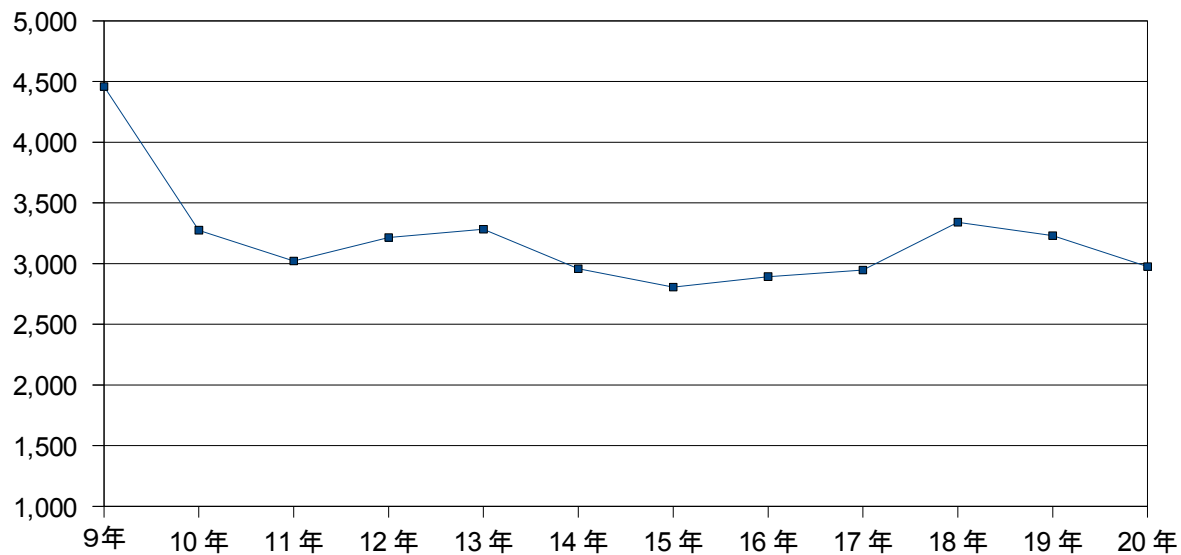


図1-3 製造品出荷額等の推移



2 産業分類別

産業中分類別にみると、事業所数では、「食料」に分類される事業所が52事業所（構成比19.8%）と最も多く、次いで「その他」の39事業所（同14.8%）、「木材」の21事業所（同8%）と続いています。※「その他」には漆器製造業が含まれます。

従業者数では、「電子」に分類される事業所が3,967人（同35.8%）と最も多く、次いで「業務」の2,006人（同18.1%）、「食料」の944人（同8.5%）と続いています。

製造品出荷額等では、「電子」に分類される事業所が1,031億8,582万円（同34.7%）と最も多く、次いで「非鉄」の781億2,988万円（同26.3%）、「業務」の394億791万円（同13.2%）と続いています。

表2 産業分類別事業所数、従業者数、製造品出荷額等（従業者4人以上の事業所）

平成20年12月31日現在

産業中分類	事業所数		従業者数 (人)		製造品出荷額等 (万円)	
		構成比(%)		構成比(%)		構成比(%)
総数	263	100.0	11,068	100.0	29,746,640	100.0
09 食料	52	19.8	944	8.5	1,382,227	4.6
10 飲料	9	3.4	120	1.1	153,849	0.5
11 繊維	8	3.0	76	0.7	29,609	0.1
12 木材	21	8.0	304	2.7	444,515	1.5
13 家具	15	5.7	368	3.3	272,966	0.9
14 紙・パ	7	2.7	72	0.7	65,730	0.2
15 印刷	10	3.8	171	1.5	176,519	0.6
16 化学	5	1.9	287	2.6	X	X
17 石油	3	1.1	17	0.2	X	X
18 プラ	12	4.6	263	2.4	209,304	0.7
19 ゴム	1	0.4	11	0.1	X	X
20 皮革	2	0.8	11	0.1	X	X
21 窯業	6	2.3	286	2.6	639,713	2.2
22 鉄鋼	4	1.5	162	1.5	X	X
23 非鉄	8	3.0	873	7.9	7,812,988	26.3
24 金属	16	6.1	128	1.2	94,760	0.3
25 はん用	3	1.1	90	0.8	74,047	0.2
26 生産	10	3.8	275	2.5	1,062,862	3.6
27 業務	11	4.2	2,006	18.1	3,940,791	13.2
28 電子	8	3.0	3,967	35.8	10,318,582	34.7
29 電気	5	1.9	102	0.9	245,762	0.8
30 情報	6	2.3	69	0.6	21,678	0.1
31 輸送	2	0.8	84	0.8	X	X
32 その他	39	14.8	382	3.5	190,708	0.6

3 地域別

地域別にみると、事業所数は「A 鶴ヶ城・中心市街地周辺地域」が 68 事業所（構成比 25.9%）で最も多く、次いで「D 会津総合運動公園周辺地域」の 63 事業所（同 24%）となっています。

工業団地のある「D 会津総合運動公園周辺地域」が、従業者数 3,856 人（同 34.8%）、製造品出荷額等 899 億 4,455 万円（同 30.2%）で、ともに最も多く、次いで従業者数では「C 会津若松インターチェンジ周辺地域」の 2,447 人（同 22.1%）、製造品出荷額では「F 会津大学周辺地域」の 630 億 9,660 万円（同 21.2%）となっています。

表 3 地域別事業所数、従業者数、製造出荷額等（従業者 4 人以上の事業所）

平成20年12月31日現在

地区	事業所数		従業者数 (人)		製造出荷額等 (万円)	
		構成比 (%)		構成比 (%)		構成比 (%)
総 数	263	100.0	11,068	100.0	29,746,640	100.0
A 鶴ヶ城・中心市街地 周辺地域	68	25.9	581	5.2	410,755	1.4
B 西若松駅周辺地域	38	14.4	1,516	13.7	4,081,089	13.7
C 会津若松インターチェ ンジ周辺地域	30	11.4	2,447	22.1	4,893,555	16.5
D 会津総合運動公園周辺 地域	63	24.0	3,856	34.8	8,994,455	30.2
E 東山温泉・飯盛街道周 辺地域	7	2.7	51	0.5	34,054	0.1
F 会津大学周辺地域	13	4.9	872	7.9	6,309,660	21.2
G 芦ノ牧温泉・大川周辺 地域	6	2.3	59	0.5	X	X
H 猪苗代湖周辺地域	1	0.4	4	0.0	X	X
I 北会津地域	20	7.6	1,042	9.4	1,722,813	5.8
J 河東地域	17	6.5	640	5.8	3,246,942	10.9
(再掲)						
旧会津若松市	226	85.9	9,386	84.8	24,776,885	83.3
旧北会津村	20	7.6	1,042	9.4	1,722,813	5.8
旧河東町	17	6.5	640	5.8	3,246,942	10.9

4 従業者規模別

従業者規模別にみると、事業所数は、「4人～9人」が136事業所（構成比51.7%）で最も多く、次いで「10人～29人」が80事業所（同30.4%）で、29人以下の事業所が全体の8割を占めています。

従業者数は、「100人以上」が7,339人（同66.3%）で全体の半分以上を占めており、次いで「30人～99人」が1,643人（同14.8%）となっています。

製造品出荷額等は、「100人以上」が2,421億6,571万円（同81.4%）で全体の8割を占め、99人以下の事業所は18.6%となっています。

表4 従業者規模別事業所数、従業者数、製造品出荷額等（従業者4人以上の事業所）

平成20年12月31日現在

従業者規模	事業所数		従業者数（人）		製造品出荷額等（万円）	
		構成比(%)		構成比(%)		構成比(%)
総数	263	100.0	11,068	100.0	29,746,640	100.0
4人～9人	136	51.7	786	7.1	619,596	2.1
10人～29人	80	30.4	1,300	11.7	2,006,248	6.7
30人～99人	29	11.0	1,643	14.8	2,904,225	9.8
100人以上	18	6.8	7,339	66.3	24,216,571	81.4

図1 従業者規模別事業所数

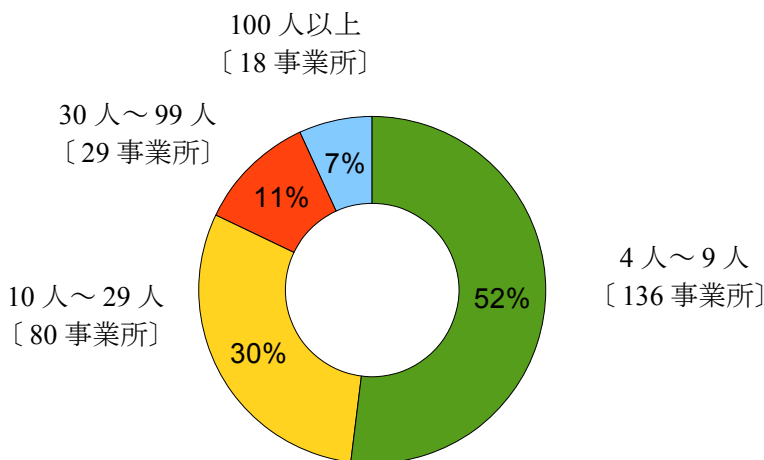
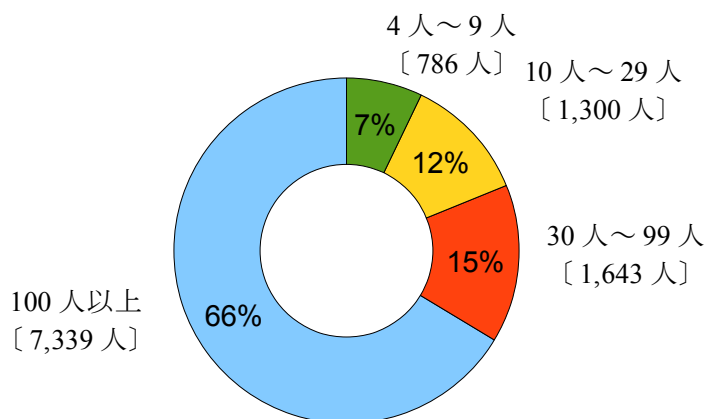


図2 従業者規模別従業者数



5 県内各市別状況（県公表値による）

県全体から会津若松市の割合をみると、事業所数は5.4%、従業者数は6.0%、製造品出荷額等は5%となっています。

各市別でみると、事業所数、従業者数、製造品出荷額等のいずれも、「いわき市」が748事業所（構成比15.3%）、27,347人（同14.8%）、1兆945億2,304万円（同18.3%）と最も多く、次いで「郡山市」、「福島市」、「会津若松市」の順となっています。

表5 県内各市別事業所数、従業者数、製造品出荷額等（従業者4人以上の事業所）

平成20年12月31日現在

	事業所数		従業者数		製造品出荷額等	
	(事業所)	構成比(%)	(人)	構成比(%)	(万円)	構成比(%)
福島県	4,896	100.0	184,788	100.0	598,449,487	100.0
会津若松市	263	5.4	11,068	6.0	29,746,640	5.0
福島市	428	8.7	19,583	10.6	79,447,114	13.3
郡山市	553	11.3	22,260	12.0	89,342,760	14.9
いわき市	748	15.3	27,347	14.8	109,452,304	18.3
白河市	191	3.9	7,794	4.2	28,508,104	4.8
須賀川市	201	4.1	7,787	4.2	20,721,464	3.5
喜多方市	164	3.3	5,392	2.9	9,322,899	1.6
相馬市	114	2.3	5,004	2.7	20,620,754	3.4
二本松市	196	4.0	7,923	4.3	18,365,962	3.1
田村市	119	2.4	4,642	2.5	7,996,892	1.3
南相馬市	242	4.9	6,020	3.3	10,388,005	1.7
伊達市	178	3.6	5,892	3.2	22,149,367	3.7
本宮市	103	2.1	5,940	3.2	26,496,122	4.4
全会津	731	14.9	24,305	13.2	51,301,676	8.6

IV 統計表

第1表 産業分類別統計表（従業者4人以上の事業所）

産業中分類	従業者規模別事業所数			従業者数（人）					製造
	計	4人～ 29人	30人 以上	総数	（内常用労働者数）				総額
					男	女	男	女	
総数	263	47	216	11,068	6,853	4,215	6,798	4,190	29,746,640
09 食料	52	5	47	944	396	548	384	542	1,382,227
10 飲料	9	1	8	120	73	47	72	47	153,849
11 繊維	8	—	8	76	18	58	15	58	29,609
12 木材	21	3	18	304	239	65	237	65	444,515
13 家具	15	1	14	368	219	149	217	149	272,966
14 紙・パ	7	—	7	72	40	32	36	28	65,730
15 印刷	10	2	8	171	113	58	113	58	176,519
16 化学	5	3	2	287	208	79	208	79	X
17 石油	3	—	3	17	13	4	13	4	X
18 プラ	12	2	10	263	121	142	119	141	209,304
19 ゴム	1	—	1	11	2	9	2	9	X
20 皮革	2	—	2	11	2	9	1	8	X
21 窯業	6	2	4	286	202	84	202	84	639,713
22 鉄鋼	4	1	3	162	150	12	150	12	X
23 非鉄	8	4	4	873	774	99	773	99	7,812,988
24 金属	16	—	16	128	91	37	85	35	94,760
25 はん用	3	1	2	90	74	16	73	15	74,047
26 生産	10	3	7	275	210	65	210	65	1,062,862
27 業務	11	8	3	2,006	947	1,059	946	1,059	3,940,791
28 電子	8	6	2	3,967	2,628	1,339	2,628	1,339	10,318,582
29 電気	5	1	4	102	63	39	63	39	245,762
30 情報	6	—	6	69	24	45	21	44	21,678
31 輸送	2	2	—	84	67	17	67	17	X
32 その他	39	2	37	382	179	203	163	194	190,708

(単位：万円)

品出荷額等		現金給与総額	原材料使用額等	生産額 〔従業者29人以下は 製造品出荷額等〕	付加価値額 〔従業者29人以下は 粗付加価値額〕	産業 中分類
製造品出荷額	加工賃収入額					
28,279,587	920,989	4,947,706	15,663,306	30,085,430	11,668,585	総数
1,220,098	5,990	197,296	574,010	1,228,521	751,690	09
143,535	1,144	34,157	44,286	144,235	77,301	10
14,189	14,730	12,747	7,795	28,919	20,775	11
385,166	20,219	86,735	281,410	400,282	132,125	12
255,435	17,531	96,378	137,831	266,738	118,578	13
65,040	610	15,717	29,255	65,650	34,740	14
176,519	—	40,904	80,792	176,593	80,093	15
X	X	X	X	X	X	16
X	X	X	X	X	X	17
183,924	25,380	69,663	95,858	209,345	102,703	18
X	X	X	X	X	X	19
X	X	X	X	X	X	20
521,643	—	111,662	366,156	516,550	242,427	21
X	X	X	X	X	X	22
7,729,081	77,851	521,757	6,107,302	7,618,396	1,255,616	23
46,919	46,904	33,900	42,896	93,823	49,395	24
16,751	57,296	29,456	22,139	74,047	47,222	25
1,046,448	16,414	120,429	421,363	1,104,058	669,246	26
3,845,591	85,891	801,079	2,512,498	3,949,837	1,360,543	27
9,941,961	376,605	2,371,578	3,080,032	11,372,868	5,710,207	28
202,324	16,542	27,350	82,859	218,866	154,755	29
3,319	18,359	10,838	4,044	21,678	16,795	30
X	X	X	X	X	X	31
80,425	107,503	72,770	52,731	187,928	130,596	32

第2表 従業者規模別統計表（従業者4人以上の事業所）

従業者規模	事業所数	従業者数（人）					製造品出荷	
		総数			（内常用労働者数）		総額	製造品出荷額
			男	女	男	女		
総数	263	11,068	6,853	4,215	6,798	4,190	29,746,640	28,279,587
4人～9人	136	786	458	328	413	307	619,596	529,571
10人～29人	80	1,300	665	635	655	631	2,006,248	1,704,105
30人～99人	29	1,643	998	645	998	645	2,904,225	2,583,756
100人以上	18	7,339	4,732	2,607	4,732	2,607	24,216,571	23,462,155

第3表 地域別統計表（従業者4人以上の事業所）

地区	事業所数	従業者数（人）					製造
		総数			（内常用労働者数）		総額
			男	女	男	女	
総数	263	11,068	6,853	4,215	6,798	4,190	29,746,640
A 鶴ヶ城・中心市街地 周辺地域	68	581	296	285	274	275	410,755
B 西若松駅周辺地域	38	1,516	716	800	707	795	4,081,089
C 会津若松インターチ ェンジ周辺地域	30	2,447	1,532	915	1,532	915	4,893,555
D 会津総合運動公園周 辺地域	63	3,856	2,392	1,464	2,380	1,458	8,994,455
E 東山温泉・飯盛街道 周辺地域	7	51	16	35	14	33	34,054
F 会津大学周辺地域	13	872	704	168	701	166	6,309,660
G 芦ノ牧温泉・大川周 辺地域	6	59	38	21	38	21	X
H 猪苗代湖周辺地域	1	4	2	2	2	2	X
I 北会津地域	20	1,042	612	430	609	430	1,722,813
J 河東地域	17	640	545	95	541	95	3,246,942
(再掲)							
旧会津若松市	226	9,386	5,696	3,690	5,648	3,665	24,776,885
旧北会津村	20	1,042	612	430	609	430	1,722,813
旧河東町	17	640	545	95	541	95	3,246,942

(単位：万円)

額 等	現金給与総額	原材料使用額等	生産額	付加価値額	従業者規模
			〔従業者29人以下は 製造品出荷額等〕	〔従業者29人以下は 粗付加価値額〕	
加工賃収入額					
920,989	4,947,706	15,663,306	30,085,430	11,668,585	総 数
77,351	160,971	322,946	606,922	280,020	4人～9人
202,101	334,345	929,107	1,906,206	1,045,486	10人～29人
265,988	533,503	1,626,652	2,888,710	1,141,686	30人～99人
375,549	3,918,887	12,784,601	24,683,592	9,201,393	100人以上

(単位：万円)

品 出 荷 額 等		現金給与総額	原材料使用額等	生産額	付加価値額	地域 区分
製造品出荷額	加工賃収入額			〔従業者29人以下は 製造品出荷額等〕	〔従業者29人以下は 粗付加価値額〕	
28,279,587	920,989	4,947,706	15,663,306	30,085,430	11,668,585	総数
360,003	40,755	125,023	178,300	399,153	209,755	A
3,965,896	76,836	564,620	2,255,079	4,043,087	1,743,795	B
4,562,760	123,562	1,239,625	1,589,322	5,868,096	2,534,928	C
8,506,973	465,693	1,825,538	3,507,321	8,861,037	4,576,172	D
25,922	5,696	10,166	14,024	31,618	19,075	E
6,229,980	73,024	429,639	4,885,217	6,201,819	1,103,175	F
X	X	X	X	X	X	G
X	X	X	X	X	X	H
1,487,874	115,684	360,942	1,003,527	1,642,263	701,649	I
3,090,659	16,024	377,527	2,194,692	2,985,122	763,376	J
23,701,054	789,281	4,209,237	12,465,087	25,458,045	10,203,560	旧会津若松市
1,487,874	115,684	360,942	1,003,527	1,642,263	701,649	旧北会津村
3,090,659	16,024	377,527	2,194,692	2,985,122	763,376	旧河東町

第4表 市町村別統計表（従業員4人以上の事業所）

市町村名	事業所数	従業者数（人）			製造品出荷	
		総数	（内 常用労働者数）		総額	製造品出荷額
			男	女		
福島県	4,896	184,788	116,925	66,943	598,449,487	546,560,433
福島市	428	19,583	12,868	6,654	79,447,114	75,474,776
会津若松市	263	11,068	6,798	4,190	29,746,640	28,279,587
郡山市	553	22,260	13,937	8,248	89,342,760	84,753,905
いわき市	748	27,347	18,818	8,422	109,452,304	86,571,072
白河市	191	7,794	5,338	2,410	28,508,104	27,486,221
須賀川市	201	7,787	4,738	3,025	20,721,464	18,087,217
喜多方市	164	5,392	3,228	2,126	9,322,899	7,987,374
相馬市	114	5,004	3,134	1,864	20,620,754	19,982,669
二本松市	196	7,923	5,058	2,830	18,365,962	16,896,643
田村市	119	4,642	2,588	2,025	7,996,892	7,292,163
南相馬市	242	6,020	3,718	2,244	10,388,005	9,148,291
伊達市	178	5,892	3,510	2,348	22,149,367	21,068,071
本宮市	103	5,940	3,571	2,355	26,496,122	24,677,104

(単位：万円)

額 等			生産額	付加価値額	
加工賃収入額	現金給与総額	原材料使用額等	(従業員29人以下は 製造品出荷額等)	(従業員29人以下は 粗付加価値額)	市町村名
24,269,882	75,252,289	361,247,253	574,918,849	194,550,351	福島県
2,315,098	8,561,177	49,782,458	78,003,346	27,224,258	福島市
920,989	4,947,706	15,663,306	30,085,430	11,668,585	会津若松市
2,797,418	9,397,711	47,788,937	88,061,572	28,529,321	郡山市
3,129,276	12,247,364	69,736,669	90,379,725	35,444,436	いわき市
765,097	3,325,516	18,029,512	28,217,800	9,229,905	白河市
1,280,767	2,947,355	14,674,041	19,557,484	5,494,325	須賀川市
1,289,556	1,921,158	5,064,437	9,262,904	3,573,574	喜多方市
596,181	2,153,048	11,538,727	21,211,168	7,774,146	相馬市
1,037,471	3,062,636	11,986,361	17,959,716	5,359,686	二本松市
663,415	1,674,891	4,554,789	7,980,325	3,104,171	田村市
1,014,613	2,125,214	6,266,636	10,195,188	3,652,088	南相馬市
665,135	2,297,531	16,875,074	21,911,819	4,610,037	伊達市
1,636,163	2,394,069	13,865,985	26,424,110	5,670,013	本宮市