

令和2年国勢調査 会津若松市地域別集計結果

◇◇ 会津若松市の結果概要 ◇◇

令和2年国勢調査の概要

国勢調査は統計法に基づき、日本国内の人口、世帯、就業者からみた産業構造などの状況を地域別に明らかにする統計を得るために行われる、国の最も基本的な統計調査です。

調査は、5年ごとに行われており、令和2年（2020年）に行われた調査は、その21回目にあたり、実施100年目の節目になります。

国勢調査では、10月1日現在、日本国内にふだん住んでいるすべての人を、ふだん住んでいるところで調査します。このため、日本に住んでいる外国人も、国籍に関係なく、調査の対象となります。

調査の法的根拠

令和2年国勢調査は、統計法（平成19年法律第53号）第5条第2項の規定並びに次の政令及び総理府令に基づいて行われました。

国勢調査令（昭和55年政令第98号）

国勢調査施行規則（昭和55年総理府令第21号）

国勢調査の調査区の設定の基準等に関する総理府令（昭和59年総理府令第24号）

令和5年3月

会津若松市企画政策部情報統計課

目 次

利用上の注意	1
--------	---

用語の説明	3
-------	---

結果の概要

1 人口及び世帯数	7
2 年齢3区分別人口	9
3 世帯人員別世帯数	11
4 労働力人口	12
5 産業別就業者	13
6 世帯の経済構成	14

統計表

第1表	男女別人口、外国人人口及び世帯数（町丁・字）	17
第2表	男女、年齢（5歳階級）別人口、年齢区分別割合及び平均年齢	24
第3表	男女、配偶関係別人口（15歳以上）	26
第4表	世帯の種類、世帯人員別世帯数、世帯人員及び1世帯当たり人員	26
第5-1表	世帯の家族類型、世帯員の年齢による世帯の種類別一般世帯数	27
第5-2表	世帯の家族類型別一般世帯人員及び1世帯当たり人員	29
第6表	住宅の所有の関係別一般世帯数、一般世帯人員及び1世帯当たり人員	30
第7表	住宅の建て方別一般世帯数、一般世帯人員及び1世帯当たり人員	31
第8表	男女、労働力状態別人口（15歳以上）	32
第9表	男女、従業上の地位別就業者数（15歳以上）	32
第10表	男女、産業（大分類）別就業者数（15歳以上）	33
第11表	男女、職業（大分類）別就業者数（15歳以上）	34
第12表	男女、在学か否かの別・最終卒業学校の種類別人口（15歳以上）	35
第13表	男女、在学学校・未就学の種類別人口	36
第14表	世帯の経済構成別一般世帯数	37
第15表	男女、従業地・通学地別就業者・通学者数（15歳以上）	38
第16表	男女、利用交通手段別通勤者・通学者数（15歳以上）	39
第17表	男女、居住期間別人口	40
第18表	男女、5年前の常住地別人口	41

利 用 上 の 注 意

1. この報告書は、令和2年10月1日現在で実施した令和2年国勢調査の「小地域集計結果」の会津若松市結果を収録したものです。
2. 会津若松市は平成16年11月1日に北会津村と平成17年11月1日に河東町と合併しています。この報告書では、合併前の境域による集計も行っています。
3. 統計表中の符号は次のとおりです。
 - 「0」、「0.0」・・・・・・単位未満の数
 - 「-」・・・・・・該当数字のないもの
4. 構成比については、単位未満を四捨五入したため、総数と内訳が一致しないことがあります。
5. この報告書の地域別は、第6次会津若松市長期総合計画で示された10地域（A～J）とし、それぞれの地域に含まれる町は長期総合計画の中では明確にされていませんが、今回集計するため、次のページのとおり区分けしています。

地域区分（統計資料作成のため町ごとに区分しています。）

A 鶴ヶ城・中心市街地周辺地域

うち a 中心市街地（___の町）

昭和町、馬場本町、馬場町、相生町、上町、行仁町、駅前町、大町一丁目、大町二丁目、七日町、中町、栄町、西栄町、東栄町、日新町、本町、中央一丁目、中央二丁目、中央三丁目
蚕養町、旭町、宮町、千石町、石堂町、金川町、城北町、西七日町、八日町、徒之町、城前、城東町、追手町、山鹿町、湯川町、米代一丁目、米代二丁目、南花畑、城南町、南町、新横町、緑町、材木町、錦町、表町、明和町、天神町、町北町大字石堂、五月町、平安町、花畑東、白虎町

B 西若松周辺地域

御旗町、材木町一丁目、材木町二丁目、川原町、城西町、日吉町、住吉町、柳原町一丁目、柳原町二丁目、柳原町三丁目、柳原町四丁目、幕内東町、館馬町、館脇町、桜町、幕内南町、神指町大字南四合、門田町大字日吉、対馬館町、飯寺北一丁目、門田町大字飯寺

C 会津若松インターチェンジ周辺地域

町北町（大字石堂を除く）、インター西、高野町、神指町（大字南四合を除く）、橋本一丁目、橋本二丁目

D 会津総合運動公園周辺地域

門田町（大字日吉、大字飯寺を除く）、古川町、東年貢一丁目、東年貢二丁目、西年貢一丁目、西年貢二丁目、北青木

E 東山温泉・飯盛街道周辺地域

滝沢町、南千石町、花春町、宝町、天寧寺町、花見ヶ丘一丁目、花見ヶ丘二丁目、花見ヶ丘三丁目
建福寺前、湯川南、飯盛一丁目、飯盛二丁目、飯盛三丁目、桧町、八角町、一箕町大字八角、東山町、東千石一丁目、東千石二丁目、東千石三丁目、和田一丁目、和田二丁目、慶山一丁目、慶山二丁目

F 会津大学周辺地域

一箕町（大字八角を除く）、山見町、扇町、鶴賀町、居合町、堤町、中島町、北滝沢一丁目、北滝沢二丁目、大塚一丁目、大塚二丁目

G 芦ノ牧温泉・大川周辺地域 大戸町

H 猪苗代湖周辺地域 湊町

I 北会津地域 北会津町、真宮新町

J 河東地域 河東町

注) 材木町は本来「B西若松周辺地域」となりますが、小地域の集計上「A鶴ヶ城・中心市街地周辺地域」に含めています。

用語の説明

人口

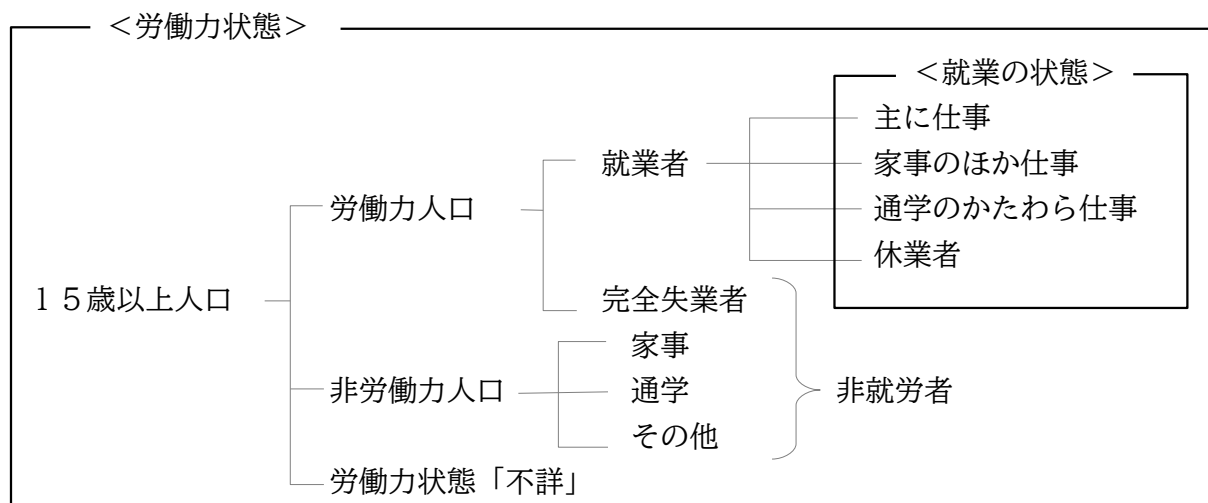
国勢調査における人口は「常住人口」で、常住人口とは調査時に調査の地域に常住している者です。

年齢

年齢は、調査日前日による満年齢です。

労働力状態

労働力状態とは、15歳以上の人について、調査年の9月24日から30日までの1週間（以下「調査週間」という。）に「仕事をしたかどうかの別」により、次のとおり区分したものです



・就業者

— 調査週間中、賃金、給料、諸手当、営業収益、手数料、内職収入など収入（現物収入を含む。）を伴う仕事を少しでもした者。なお、収入になる仕事を持っていて、調査週間中、少しも仕事をしなかった人のうち、次のいずれかに該当する場合は就業者としています。

① 勤めている人が、病気や休暇などで休んでいても、賃金や給料をもらうことになっている場合や、雇用保険法に基づく育児休業基本給付金や介護休業給付金をもらうことになっている場合

② 事業を営んでいる人が、病気や休暇などで仕事を休み始めてから30日未満の場合
また、家族の人が自家営業（個人経営の農業や工場・店の仕事など）の手伝いをした場合は無給であっても、収入を伴う仕事をしたこととして、就業者に含めています。

従業上の地位

従業上の地位とは、就業者を、調査週間中にその人が仕事をしていた事業所における地位によって、次のとおり区分したものです。

（1）雇用者

会社員・工員・公務員・団体職員・個人商店の従業員・住み込みの家事手伝い・日々雇用されている人・パートタイムやアルバイトなど、会社・団体・個人や官公庁に雇用されている人で、以下にいう「役員」でない人

○正規の職員・従業員

勤め先で一般職員又は正社員と呼ばれている人

○労働者派遣事業所の派遣社員

労働者派遣法に基づく労働者派遣事業所に雇用され、そこから派遣されている人

○パート・アルバイト・その他

- ・就業の時間や日数に関係なく、「パートタイマー」、「アルバイト」又はそれらに近い名称で呼ばれている人
- ・専門的職種に従事させることを目的に契約に基づき雇用され、雇用期間の定めのある「契約社員」や、労働条件や雇用期間に関係なく、勤め先で「嘱託職員」又はそれに近い名称で呼ばれている人

(2) 役員

会社の社長・取締役・監査役，団体・公益法人や独立行政法人の理事・監事などの役員

(3) 雇人のある業主

個人経営の商店主・工場主・農業主などの事業主や開業医・弁護士などで、雇人がいる人

(4) 雇人のない業主

個人経営の商店主・工場主・農業主などの事業主や開業医・弁護士・著述家・家政婦などで、個人又は家族とだけで事業を営んでいる人

(5) 家族従業者

農家や個人商店などで、農仕事や店の仕事などを手伝っている家族

(6) 家庭内職者

家庭内で賃仕事（家庭内職）をしている人

産 業

「産業」とは、就業者について、調査週間中にその人が実際に仕事をしていた事業所の主な事業の種類によって分類したものをいいます（「休業者」（調査週間中仕事を休んでいた人）については、その人がふだん仕事をしている事業所の事業の種類）。

なお、仕事をしていた事業所が二つ以上ある場合は、その人が主に仕事をしていた事業所の事業の種類によっています。

令和2年国勢調査に用いている産業分類は、平成25年10月に改定された日本標準産業分類を基に再編成したもので、大分類が20項目、中分類が82項目、小分類が253項目となっています。

なお、報告書等では、産業大分類を3部門に集約している場合がありますが、その区分は以下によっています。

部門	内訳
第1次産業	A 農業、林業 B 漁業
第2次産業	C 鉱業、採石業、砂利採取業 D 建設業 E 製造業
第3次産業	F 電気・ガス・熱供給・水道業 G 情報通信業 H 運輸業、郵便業 I 卸売業、小売業 J 金融業、保険業 K 不動産業、物品賃貸業 L 学術研究、専門・技術サービス業 M 宿泊業、飲食サービス業 N 生活関連サービス業、娯楽業 O 教育、学習支援業 P 医療、福祉 Q 複合サービス事業 R サービス業（他に分類されないもの） S 公務（他に分類されるものを除く）

注）「T 分類不能の産業」については上記に含んでいません。

職 業

「職業」とは、就業者について、調査週間中、その人が実際に従事していた仕事の種類によって分類したものをいいます（「休業者」（調査週間中仕事を休んでいた人）については、その人がふだん従事している仕事の種類）。

なお、従事した仕事 that 二つ以上ある場合は、その人が主に従事した仕事の種類によつています。令和2年国勢調査に用いている職業分類は、平成21年12月に設定された日本標準職業分類を基に再編成したもので、大分類の区分は以下のとおりです。

A 管理的職業従事者	G 農林漁業従事者
B 専門的・技術的職業従事者	H 生産工程従事者
C 事務従事者	I 輸送・機械運転従事者
D 販売従事者	J 建設・採掘従事者
E サービス職業従事者	K 運搬・清掃・包装等従事者
F 保安職業従事者	L 分類不能の職業

一般世帯

一般世帯とは、次のものをいいます。

- (1) 住居と生計を共にしている人々の集まり又は一戸を構えて住んでいる単身者。ただし、これらの世帯と住居を共にする単身の住み込みの雇人については、人数に関係なく雇主の世帯に含めています。
- (2) 上記の世帯と住居を共にし、別に生計を維持している間借りの単身者又は下宿屋などに下宿している単身者
- (3) 会社・団体・商店・官公庁などの寄宿舍、独身寮などに居住している単身者

世帯主

国勢調査における世帯主とは、収入の多少、住民基本台帳の届出等に関係なく、各世帯の判断によつています。

世帯人員

世帯人員とは、世帯を構成する各人（世帯員）を合わせた数をいいます。

世帯の経済構成

世帯の経済構成とは、一般世帯について世帯の主な就業者とその親族の労働力状態、従業上の地位及び産業により分類しているものであり、以下のとおり区分しています。

ここでいう「世帯の主な就業者」は、世帯主が就業者の場合は世帯主とし、世帯主が就業者でない場合は調査票で世帯主の最も近くに記入されている就業者としています。また、世帯の主な就業者の従業上の地位については、「業主」には「家族従業者」及び「家庭内職者」を含み、「雇業者」には「役員」を含みます。

なお、その世帯に同居する非親族の経済活動は考慮していません。

区分	内容
I 農林漁業就業者世帯	世帯の就業者が農林漁業就業者のみの世帯
農林漁業・業主世帯	世帯の主な就業者が農林漁業の業主
農林漁業・雇用者世帯	世帯の主な就業者が農林漁業の雇用者
II 農林漁業・非農林漁業就業者混合世帯	世帯の就業者に農林漁業就業者と非農林漁業就業者の両方がいる世帯
農林漁業・業主混合世帯	世帯の主な就業者が農林漁業の業主
農林漁業・雇用者混合世帯	世帯の主な就業者が農林漁業の雇用者
非農林漁業・業主混合世帯	世帯の主な就業者が非農林漁業の業主
非農林漁業・雇用者混合世帯	世帯の主な就業者が非農林漁業の雇用者
III 非農林漁業就業者世帯	世帯の就業者が非農林漁業就業者のみの世帯
非農林漁業・業主世帯	世帯の主な就業者が非農林漁業の業主で世帯に雇用者のいない世帯
非農林漁業・雇用者世帯	世帯の主な就業者が非農林漁業の雇用者で、世帯に業主のいない世帯
非農林漁業・業主・雇用者世帯 (世帯の主な就業者が業主)	世帯の主な就業者が非農林漁業の業主で、世帯に雇用者のいる世帯
非農林漁業・業主・雇用者世帯 (世帯の主な就業者が雇用者)	世帯の主な就業者が非農林漁業の雇用者で、世帯に業主のいる世帯
IV 非就業者世帯	親族に就業者のいない世帯（親族全員が労働力状態「不詳」の世帯を含む）
V 分類不能の世帯	上記に分類されない世帯

1 人口及び世帯数

令和2年10月1日現在の本市の人口は117,376人（男性56,063人、女性61,313人）、世帯数49,022世帯となっています。

地域別にみると、「A鶴ヶ城・中心市街地周辺地域」が34,170人（29.1%）、16,230世帯（33.1%）で最も多く、次いで「B西若松駅周辺地域」が19,308人（16.4%）、7,914世帯（16.1%）、「F会津大学周辺地域」が16,044人（13.7%）、7,034世帯（14.3%）と続いています。

また、中心市街地は人口が10,536人（9.0%）、世帯数が5,199世帯（10.6%）を占めています。

人口について前回（平成27年）と比較すると、全ての地域で減少しており、特に「G芦ノ牧温泉・大川周辺地域」が20.3%減、「H猪苗代湖周辺地域」が13.1%減、その他の地域も6.5～3.6%減少しています。

また、中心市街地についても、前回比で4.3%減少しています。

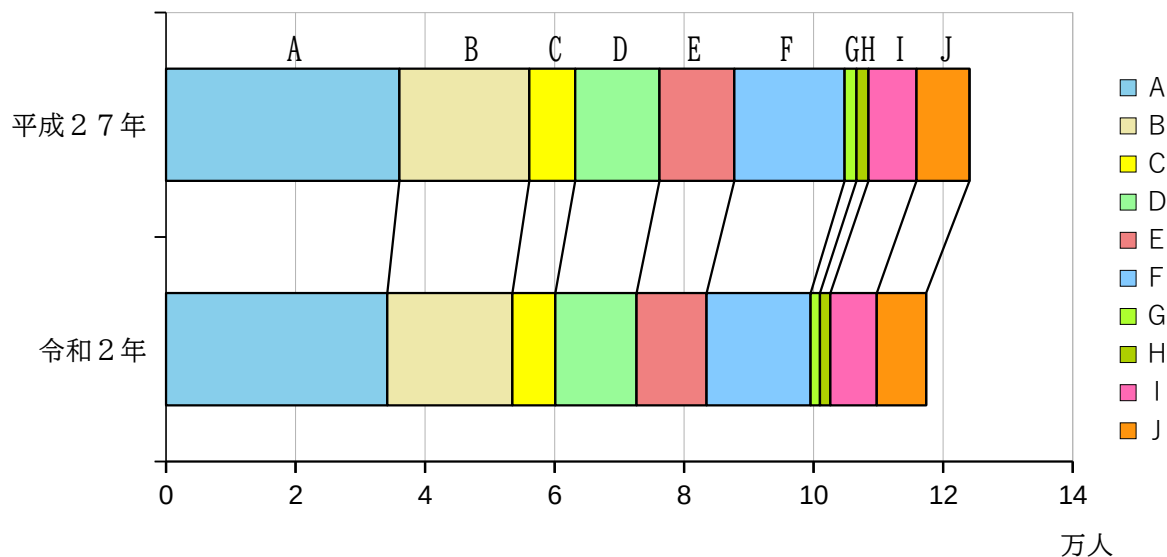
表1 地域別人口及び世帯数

地 域	実数				構成比 (%)			
	人口	男	女	世帯数	人口	男	女	世帯数
会津若松市	117,376	56,063	61,313	49,022	100.0	100.0	100.0	100.0
A 鶴ヶ城・中心市街地周辺地域	34,170	16,075	18,095	16,230	29.1	28.7	29.5	33.1
B 西若松駅周辺地域	19,308	9,164	10,144	7,914	16.4	16.3	16.5	16.1
C 会津若松インターチェンジ周辺地域	6,640	3,191	3,449	2,461	5.7	5.7	5.6	5.0
D 会津総合運動公園周辺地域	12,536	5,955	6,581	4,692	10.7	10.6	10.7	9.6
E 東山温泉・飯盛街道周辺地域	10,827	5,182	5,645	4,911	9.2	9.2	9.2	10.0
F 会津大学周辺地域	16,044	7,845	8,199	7,034	13.7	14.0	13.4	14.3
G 芦ノ牧温泉・大川周辺地域	1,465	679	786	507	1.2	1.2	1.3	1.0
H 猪苗代湖周辺地域	1,597	761	836	494	1.4	1.4	1.4	1.0
I 北会津地域	7,163	3,486	3,677	2,252	6.1	6.2	6.0	4.6
J 河東地域	7,626	3,725	3,901	2,527	6.5	6.6	6.4	5.2
(再掲)								
a 中心市街地 (旧市町村別)	10,536	4,983	5,553	5,199	9.0	8.9	9.1	10.6
旧会津若松市	102,587	48,852	53,735	44,243	87.4	87.1	87.6	90.3
旧北会津村	7,163	3,486	3,677	2,252	6.1	6.2	6.0	4.6
旧河東町	7,626	3,725	3,901	2,527	6.5	6.6	6.4	5.2

表2 地域別人口及び世帯数の前回比較

地 域	令和2年		平成27年		増減数		増減率(%)	
	人口	世帯数	人口	世帯数	人口	世帯数	人口	世帯数
会津若松市	117,376	49,022	124,062	49,431	-6,686	-409	-5.4	-0.8
A 鶴ヶ城・中心市街地周辺地域	34,170	16,230	36,042	16,485	-1,872	-255	-5.2	-1.5
B 西若松駅周辺地域	19,308	7,914	20,054	7,839	-746	75	-3.7	1.0
C 会津若松インターチェンジ周辺地域	6,640	2,461	7,094	2,507	-454	-46	-6.4	-1.8
D 会津総合運動公園周辺地域	12,536	4,692	13,020	4,689	-484	3	-3.7	0.1
E 東山温泉・飯盛街道周辺地域	10,827	4,911	11,552	5,017	-725	-106	-6.3	-2.1
F 会津大学周辺地域	16,044	7,034	17,032	7,076	-988	-42	-5.8	-0.6
G 芦ノ牧温泉・大川周辺地域	1,465	507	1,837	582	-372	-75	-20.3	-12.9
H 猪苗代湖周辺地域	1,597	494	1,838	531	-241	-37	-13.1	-7.0
I 北会津地域	7,163	2,252	7,434	2,176	-271	76	-3.6	3.5
J 河東地域	7,626	2,527	8,159	2,529	-533	-2	-6.5	-0.1
(再掲)								
a 中心市街地	10,536	5,199	11,013	5,230	-477	-31	-4.3	-0.6
(旧市町村別)								
旧会津若松市	102,587	44,243	108,469	44,726	-5,882	-483	-5.4	-1.1
旧北会津村	7,163	2,252	7,434	2,176	-271	76	-3.6	3.5
旧河東町	7,626	2,527	8,159	2,529	-533	-2	-6.5	-0.1

図1 地域別人口の前回比較



2 年齢3区分別人口

年齢3区分別に割合が高い地域をみると、年少人口（15歳未満人口）は「D会津総合運動公園周辺地域」（14.3%）が、生産年齢人口（15歳以上64歳未満）も「F会津大学周辺地域」（60.1%）が、老年人口（65歳以上）は「G芦ノ牧温泉・大川周辺地域」（50.5%）が最も高くなっています。

また、中心市街地の老年人口割合を見みると、34.5%と市全体より高くなっています。

前回（平成27年）と比べてみると、年少人口は「G芦ノ牧温泉・大川周辺地域」の25.6%減少をはじめとして、全ての地域で減少しています。生産年齢人口も全ての地域で減少しており、中でも「G芦ノ牧温泉・大川周辺地域」が27.8%減少しています。老年人口は「G芦ノ牧温泉・大川周辺地域」が12.6%減少していますが、それ以外の地域は全て増加しています。

表3 地域別年齢3区分別人口

地域	人口				割合（%） ²⁾		
	総数 ¹⁾	15歳未満	15～64歳	65歳以上	15歳未満	15～64歳	65歳以上
会津若松市	117,376	13,716	65,104	36,307	11.9	56.5	31.5
A 鶴ヶ城・中心市街地周辺地域	34,170	3,598	18,720	10,922	10.8	56.3	32.9
B 西若松駅周辺地域	19,308	2,675	11,257	5,086	14.1	59.2	26.7
C 会津若松インターチェンジ周辺地域	6,640	659	3,489	2,406	10.1	53.2	36.7
D 会津総合運動公園周辺地域	12,536	1,778	7,008	3,610	14.3	56.5	29.1
E 東山温泉・飯盛街道周辺地域	10,827	1,136	6,060	3,383	10.7	57.3	32.0
F 会津大学周辺地域	16,044	1,895	9,350	4,324	12.2	60.1	27.8
G 芦ノ牧温泉・大川周辺地域	1,465	99	622	736	6.8	42.7	50.5
H 猪苗代湖周辺地域	1,597	145	684	768	9.1	42.8	48.1
I 北会津地域	7,163	848	3,788	2,475	11.9	53.3	34.8
J 河東地域	7,626	883	4,126	2,597	11.6	54.2	34.1
(再掲)							
a 中心市街地	10,536	985	5,683	3,519	9.7	55.8	34.5
(旧市町村別)							
旧会津若松市	102,587	11,985	57,190	31,235	11.9	57.0	31.1
旧北会津村	7,163	848	3,788	2,475	11.9	53.3	34.8
旧河東町	7,626	883	4,126	2,597	11.6	54.2	34.1

1)年齢不詳を含む

2)年齢不詳人口を除いて算出

図2 地域別年齢3区分別割合

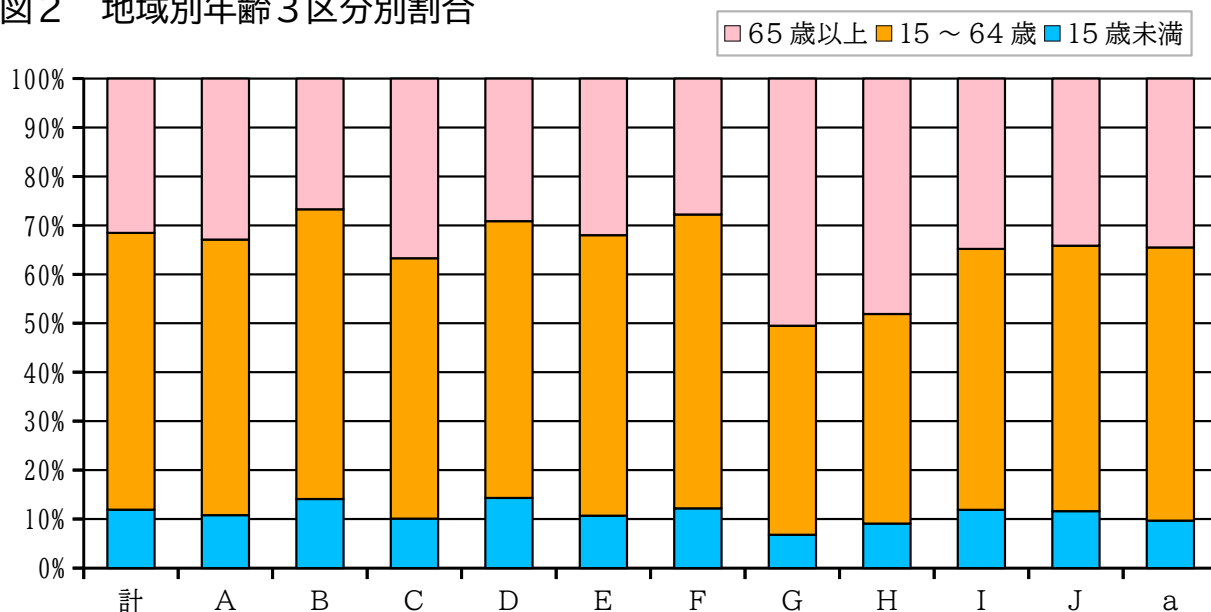


表2 年齢3区分別人口の前回比

地 域	令和2年			平成27年			増減率 (%)		
	15歳未満	15~64歳	65歳以上	15歳未満	15~64歳	65歳以上	15歳未満	15~64歳	65歳以上
会津若松市	13,716	65,104	36,307	15,681	72,042	34,914	-12.5	-9.6	4.0
A 鶴ヶ城・中心市街地周辺地域	3,598	18,720	10,922	4,134	20,506	10,813	-13.0	-8.7	1.0
B 西若松駅周辺地域	2,675	11,257	5,086	2,968	12,219	4,648	-9.9	-7.9	9.4
C 会津若松インターチェンジ周辺地域	659	3,489	2,406	804	3,948	2,265	-18.0	-11.6	6.2
D 会津総合運動公園周辺地域	1,778	7,008	3,610	1,923	7,637	3,349	-7.5	-8.2	7.8
E 東山温泉・飯盛街道周辺地域	1,136	6,060	3,383	1,334	6,831	3,259	-14.8	-11.3	3.8
F 会津大学周辺地域	1,895	9,350	4,324	2,242	10,303	4,201	-15.5	-9.2	2.9
G 芦ノ牧温泉・大川周辺地域	99	622	736	133	861	842	-25.6	-27.8	-12.6
H 猪苗代湖周辺地域	145	684	768	189	888	761	-23.3	-23.0	0.9
I 北会津地域	848	3,788	2,475	983	4,136	2,302	-13.7	-8.4	7.5
J 河東地域	883	4,126	2,597	971	4,713	2,474	-9.1	-12.5	5.0
(再掲)									
a 中心市街地	985	5,683	3,519	1,095	6,214	3,477	-10.0	-8.5	1.2
(旧市町村別)									
旧会津若松市	11,985	57,190	31,235	13,727	63,193	30,138	-12.7	-9.5	3.6
旧北会津村	848	3,788	2,475	983	4,136	2,302	-13.7	-8.4	7.5
旧河東町	883	4,126	2,597	971	4,713	2,474	-9.1	-12.5	5.0

1)年齢不詳を含む

3 世帯人員別世帯数

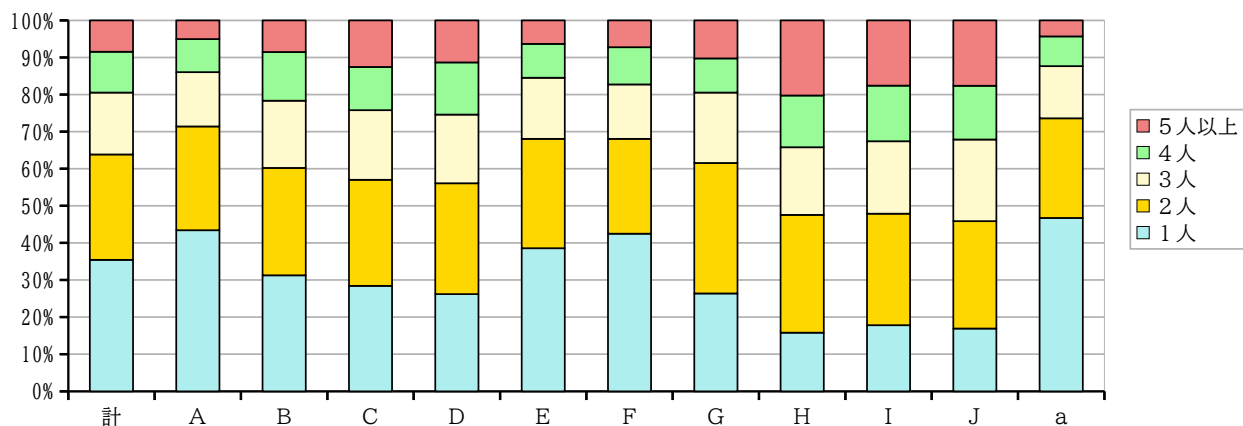
一般世帯を世帯人員別にみると、1人世帯の割合が高い地域は「A鶴ヶ城・中心市街地周辺地域」（43.3%）で、次に「F会津大学周辺地域」（42.3%）となっています。

一方、5人以上の世帯の割合が高い地域をみると、「H猪苗代湖周辺地域」（20.0%）、「J河東地域」（17.6%）、「I北会津地域」（17.5%）の順となっています。

表5 一般世帯の世帯人員別世帯数

地域	一般世帯総数	世帯人員別世帯数					割合(%)				
		1人	2人	3人	4人	5人以上	1人	2人	3人	4人	5人以上
会津若松市	49,022	17,320	13,887	8,143	5,389	4,137	35.3	28.3	16.6	11.0	8.4
A 鶴ヶ城・中心市街地周辺地域	16,230	7,029	4,526	2,370	1,445	819	43.3	27.9	14.6	8.9	5.0
B 西若松駅周辺地域	7,914	2,473	2,288	1,432	1,037	676	31.2	28.9	18.1	13.1	8.5
C 会津若松インターチェンジ周辺地域	2,461	697	701	461	285	308	28.3	28.5	18.7	11.6	12.5
D 会津総合運動公園周辺地域	4,692	1,224	1,399	870	656	530	26.1	29.8	18.5	14.0	11.3
E 東山温泉・飯盛街道周辺地域	4,911	1,887	1,446	807	449	308	38.4	29.4	16.4	9.1	6.3
F 会津大学周辺地域	7,034	2,976	1,793	1,027	701	508	42.3	25.5	14.6	10.0	7.2
G 芦ノ牧温泉・大川周辺地域	507	132	176	95	46	51	26.0	34.7	18.7	9.1	10.1
H 猪苗代湖周辺地域	494	77	155	89	68	99	15.6	31.4	18.0	13.8	20.0
I 北会津地域	2,252	398	673	437	335	394	17.7	29.9	19.4	14.9	17.5
J 河東地域	2,527	427	730	555	367	444	16.9	28.9	22.0	14.5	17.6
(再掲)											
a 中心市街地 (旧市町村別)	5,199	2,421	1,393	729	418	223	46.6	26.8	14.0	8.0	4.3
旧会津若松市	44,243	16,495	12,484	7,151	4,687	3,299	37.3	28.2	16.2	10.6	7.5
旧北会津村	2,252	398	673	437	335	394	17.7	29.9	19.4	14.9	17.5
旧河東町	2,527	427	730	555	367	444	16.9	28.9	22.0	14.5	17.6

図3 一般世帯の世帯人員別世帯数割合



4 労働力人口

労働力率が最も高いのは「J河東地域」の62.4%で、完全失業率が最も高いのは「F会津大学周辺地域」の4.1%となっています。

前回（平成27年）と比較してみると、労働力率は「F会津大学周辺地域」、「G芦ノ牧・大川周辺地域」、「J河東地域」で上昇しましたが、それ以外の地域では減少しています。完全失業率は全ての地域で減少しています。

表6 労働力人口

地 域	令和2年							平成27年			
	15歳以上人口					非労働力人口	不詳	労働力率 (%)	完全失業率 (%)	労働力率 (%)	完全失業率 (%)
	労働力人口		就業者	完全失業者							
会津若松市	101,411	57,850			55,742	2,108	34,504	9,057	58.3	3.6	59.0
A 鶴ヶ城・中心市街地周辺地域	29,642	16,231	15,593	638	10,280	3,131	56.0	3.9	57.3	5.8	
B 西若松駅周辺地域	16,343	9,642	9,285	357	5,146	1,555	60.3	3.7	62.0	6.6	
C 会津若松インターチェンジ周辺地域	5,895	3,469	3,350	119	2,005	421	60.1	3.4	60.4	4.0	
D 会津総合運動公園周辺地域	10,618	6,176	5,948	228	3,414	1,028	59.4	3.7	61.2	5.4	
E 東山温泉・飯盛街道周辺地域	9,443	5,311	5,116	195	3,263	869	57.4	3.7	58.8	5.8	
F 会津大学周辺地域	13,674	7,715	7,397	318	4,928	1,031	57.8	4.1	56.8	5.4	
G 芦ノ牧温泉・大川周辺地域	1,358	647	624	23	657	54	48.5	3.6	48.0	7.7	
H 猪苗代湖周辺地域	1,452	821	802	19	567	64	57.3	2.3	58.9	2.8	
I 北会津地域	6,263	3,720	3,630	90	2,056	487	60.3	2.4	62.2	5.8	
J 河東地域	6,723	4,118	3,997	121	2,188	417	62.4	2.9	60.0	7.3	
(再掲)											
a 中心市街地	9,202	5,203	5,029	174	3,043	956	57.6	3.3	59.4	4.8	
(旧市町村別)											
旧会津若松市	88,425	50,012	48,115	1,897	30,260	8,153	57.8	3.8	58.7	5.7	
旧北会津村	6,263	3,720	3,630	90	2,056	487	60.3	2.4	62.2	5.8	
旧河東町	6,723	4,118	3,997	121	2,188	417	62.4	2.9	60.0	7.3	

注) 労働力率 = 「労働力人口」 ÷ 「15歳以上人口（労働力状態不詳を除く）」 × 100

完全失業率 = 「完全失業者数」 ÷ 「労働力人口」 × 100

5 産業別就業者

就業者を産業3区別に割合が高い地域をみると、第1次産業は「H猪苗代湖周辺地域」の24.2%、第2次産業は「B西若松駅周辺地域」の30.2%、第3次産業は「A鶴ヶ城・中心市街地周辺地域」の77.0%となっています。

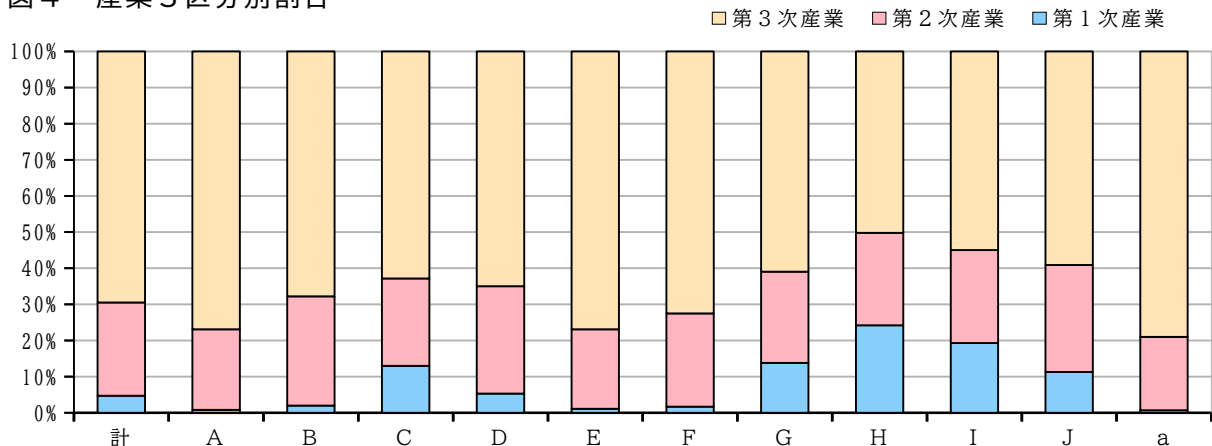
また、中心市街地は第1次産業の就業者はごく僅かで、第3次産業の就業者の割合が高くなっています。

表7 産業3区分別就業者数

地 域	令和2年							平成27年		
	合計 1)	就業者数			割合 (%)			割合 (%)		
		第1次 産業	第2次 産業	第3次 産業	第1次 産業	第2次 産業	第3次 産業	第1次 産業	第2次 産業	第3次 産業
会津若松市	55,742	2,507	13,737	37,089	4.7	25.8	69.5	5.5	25.4	69.2
A 鶴ヶ城・中心市街地周辺地域	15,593	113	3,345	11,569	0.8	22.3	77.0	0.8	22.0	77.2
B 西若松駅周辺地域	9,285	184	2,714	6,101	2.0	30.2	67.8	1.9	30.2	67.9
C 会津若松インターチェンジ周辺地域	3,350	404	754	1,961	13.0	24.2	62.9	15.0	23.0	62.0
D 会津総合運動公園周辺地域	5,948	304	1,688	3,698	5.3	29.7	65.0	6.2	30.0	63.9
E 東山温泉・飯盛街道周辺地域	5,116	56	1,087	3,801	1.1	22.0	76.9	1.4	21.9	76.7
F 会津大学周辺地域	7,397	120	1,846	5,189	1.7	25.8	72.5	2.0	25.5	72.5
G 芦ノ牧温泉・大川周辺地域	624	79	145	350	13.8	25.3	61.0	12.4	22.5	65.1
H 猪苗代湖周辺地域	802	174	184	361	24.2	25.6	50.2	26.6	26.4	46.9
I 北会津地域	3,630	651	866	1,852	19.3	25.7	55.0	23.4	23.9	52.7
J 河東地域	3,997	422	1,108	2,207	11.3	29.6	59.1	12.0	28.7	59.3
(再掲)										
a 中心市街地 (旧市町村別)	5,029	32	979	3,817	0.7	20.3	79.1	0.6	19.8	79.5
旧会津若松市	48,115	1,434	11,763	33,030	3.1	25.4	71.5	3.6	25.2	71.2
旧北会津村	3,630	651	866	1,852	19.3	25.7	55.0	23.4	23.9	52.7
旧河東町	3,997	422	1,108	2,207	11.3	29.6	59.1	12.0	28.7	59.3

1) 分類不能の産業を含む

図4 産業3区分別割合



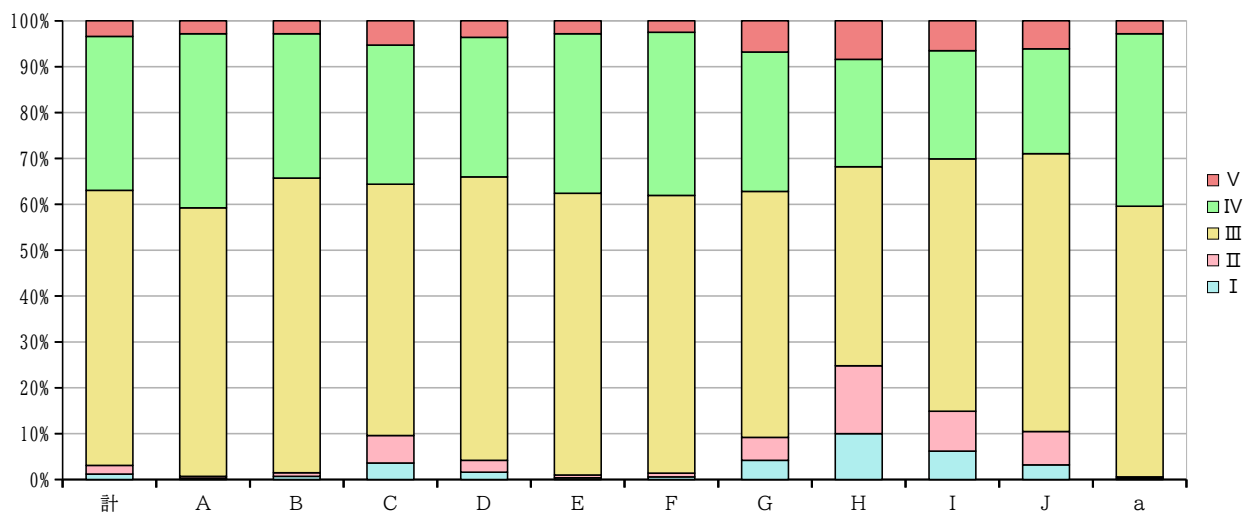
6 世帯の経済構成

経済構成別に割合が高い地域をみると、Ⅰ農林漁業就業世帯は「H猪苗代湖周辺地域（10.0%）」Ⅱ農林漁業・非農林漁業就業者混合世帯も「H猪苗代湖周辺地域（14.8%）」、Ⅲ非農林漁業就業者世帯は「B西若松駅周辺地域（64.3%）」、Ⅳ非就業者世帯は「A鶴ヶ城・中心市街地周辺地域（38.0%）」となっています。

表8 世帯の経済構成別一般世帯数

地域	総数	令和2年										平成27年				
		世帯数					割合(%)					割合(%)				
		Ⅰ 農林漁業 就業者 世帯	Ⅱ 農林漁業・非農林 漁業就業者 混合 世帯	Ⅲ 非農林漁 業就業者 世帯	Ⅳ 非就業者 世帯	Ⅴ 分類不能 の世帯	Ⅰ 農林漁業 就業者 世帯	Ⅱ 農林漁業・非農林 漁業就業者 混合 世帯	Ⅲ 非農林漁 業就業者 世帯	Ⅳ 非就業者 世帯	Ⅴ 分類不能 の世帯	Ⅰ 農林漁業 就業者 世帯	Ⅱ 農林漁業・非農林 漁業就業者 混合 世帯	Ⅲ 非農林漁 業就業者 世帯	Ⅳ 非就業者 世帯	Ⅴ 分類不能 の世帯
会津若松市	48,876	609	947	29,294	16,368	1,658	1.2	1.9	59.9	33.5	3.4	1.5	2.2	61.7	32.4	2.3
A 鶴ヶ城・中心市街地周辺地域	16,189	44	59	9,488	6,147	451	0.3	0.4	58.6	38.0	2.8	0.3	0.4	60.0	37.2	2.2
B 西若松駅周辺地域	7,906	54	61	5,083	2,489	219	0.7	0.8	64.3	31.5	2.8	0.6	0.7	64.5	31.6	2.6
C 会津若松インターチェンジ周辺地域	2,452	89	146	1,344	742	131	3.6	6.0	54.8	30.3	5.3	4.4	7.1	57.8	27.1	3.5
D 会津総合運動公園周辺地域	4,679	76	121	2,891	1,421	170	1.6	2.6	61.8	30.4	3.6	1.8	3.1	65.1	27.8	2.3
E 東山温泉・飯盛街道周辺地域	4,897	18	30	3,008	1,703	138	0.4	0.6	61.4	34.8	2.8	0.5	0.6	64.0	32.3	2.6
F 会津大学周辺地域	7,005	39	56	4,242	2,493	175	0.6	0.8	60.6	35.6	2.5	0.6	1.0	60.5	35.3	2.6
G 芦ノ牧温泉・大川周辺地域	500	21	25	268	152	34	4.2	5.0	53.6	30.4	6.8	4.0	5.7	64.2	25.4	0.7
H 猪苗代湖周辺地域	488	49	72	212	114	41	10.0	14.8	43.4	23.4	8.4	13.4	15.7	47.2	21.3	2.5
I 北会津地域	2,237	138	194	1,230	529	146	6.2	8.7	55.0	23.6	6.5	8.9	11.0	59.8	19.5	0.9
J 河東地域	2,523	81	183	1,528	578	153	3.2	7.3	60.6	22.9	6.1	4.0	7.6	63.9	23.9	0.5
(再掲)																
a 中心市街地(旧市町村別)	5,184	16	13	3,059	1,949	147	0.3	0.3	59.0	37.6	2.8	0.2	0.4	60.1	37.1	2.2
旧会津若松市	44,116	390	570	26,536	15,261	1,359	0.9	1.3	60.2	34.6	3.1	1.0	1.5	61.6	33.5	2.5
旧北会津村	2,237	138	194	1,230	529	146	6.2	8.7	55.0	23.6	6.5	8.9	11.0	59.8	19.5	0.9
旧河東町	2,523	81	183	1,528	578	153	3.2	7.3	60.6	22.9	6.1	4.0	7.6	63.9	23.9	0.5

図5 世帯の経済構成別割合



統 計 表

第1表	男女別人口、外国人人口及び世帯数（町丁・字）・・・・・・・・・・	17
第2表	男女、年齢（5歳階級）別人口、年齢区分別割合及び平均年齢・・・・・・・・	24
第3表	男女、配偶関係別人口（15歳以上）・・・・・・・・・・	26
第4表	世帯の種類、世帯人員別世帯数、世帯人員及び1世帯当たり人員・・・・・・・・	26
第5-1表	世帯の家族類型、世帯員の年齢による世帯の種類別一般世帯数・・・・・・・・	27
第5-2表	世帯の家族類型別一般世帯人員及び1世帯当たり人員・・・・・・・・・・	29
第6表	住宅の所有の関係別一般世帯数、一般世帯人員及び1世帯当たり人員・・・・・・・・	30
第7表	住宅の建て方別一般世帯数、一般世帯人員及び1世帯当たり人員・・・・・・・・	31
第8表	男女、労働力状態別人口（15歳以上）・・・・・・・・・・	32
第9表	男女、従業上の地位別就業者数（15歳以上）・・・・・・・・・・	32
第10表	男女、産業（大分類）別就業者数（15歳以上）・・・・・・・・・・	33
第11表	男女、職業（大分類）別就業者数（15歳以上）・・・・・・・・・・	34
第12表	男女、在学か否かの別・最終卒業学校の種類別人口（15歳以上）・・・・・・・・	35
第13表	男女、在学学校・未就学の種類別人口・・・・・・・・・・	36
第14表	世帯の経済構成別一般世帯数・・・・・・・・・・	37
第15表	男女、従業地・通学地別就業者・通学者数（15歳以上）・・・・・・・・・・	38
第16表	男女、利用交通手段別通勤者・通学者数（15歳以上）・・・・・・・・・・	39
第17表	男女、居住期間別人口・・・・・・・・・・	40
第18表	男女、5年前の常住地別人口・・・・・・・・・・	41

1. 統計表中の符号は次のとおりです。

「0」、「0.0」・・・・・・・・・・単位未満の数

「-」・・・・・・・・・・該当数字のないもの

2. 構成比については、単位未満を四捨五入したため、総数と内訳が一致しないことがあります。

3. この報告書の地域別は、第6次会津若松市長期総合計画で示された10地域（A～J）とし、それぞれの地域に含まれる町は長期総合計画の中では明確にされていませんが、今回集計するため、次のページのとおり区分けしています。

地域区分（統計資料作成のため町ごとに区分しています。）

A 鶴ヶ城・中心市街地周辺地域

うち a 中心市街地（___の町）

昭和町、馬場本町、馬場町、相生町、上町、行仁町、駅前町、大町一丁目、大町二丁目、七日町、中町、栄町、西栄町、東栄町、日新町、本町、中央一丁目、中央二丁目、中央三丁目
蚕養町、旭町、宮町、千石町、石堂町、金川町、城北町、西七日町、八日町、徒之町、城前、城東町、追手町、山鹿町、湯川町、米代一丁目、米代二丁目、南花畑、城南町、南町、新横町、緑町、材木町、錦町、表町、明和町、天神町、町北町大字石堂、五月町、平安町、花畑東、白虎町

B 西若松周辺地域

御旗町、材木町一丁目、材木町二丁目、川原町、城西町、日吉町、住吉町、柳原町一丁目、柳原町二丁目、柳原町三丁目、柳原町四丁目、幕内東町、館馬町、館脇町、桜町、幕内南町、神指町大字南四合、門田町大字日吉、対馬館町、飯寺北一丁目、門田町大字飯寺

C 会津若松インターチェンジ周辺地域

町北町（大字石堂を除く）、インター西、高野町、神指町（大字南四合を除く）、橋本一丁目、橋本二丁目

D 会津総合運動公園周辺地域

門田町（大字日吉、大字飯寺を除く）、古川町、東年貢一丁目、東年貢二丁目、西年貢一丁目、西年貢二丁目、北青木

E 東山温泉・飯盛街道周辺地域

滝沢町、南千石町、花春町、宝町、天寧寺町、花見ヶ丘一丁目、花見ヶ丘二丁目、花見ヶ丘三丁目
建福寺前、湯川南、飯盛一丁目、飯盛二丁目、飯盛三丁目、桧町、八角町、一箕町大字八角、東山町、東千石一丁目、東千石二丁目、東千石三丁目、和田一丁目、和田二丁目、慶山一丁目、慶山二丁目

F 会津大学周辺地域

一箕町（大字八角を除く）、山見町、扇町、鶴賀町、居合町、堤町、中島町、北滝沢一丁目、北滝沢二丁目、大塚一丁目、大塚二丁目

G 芦ノ牧温泉・大川周辺地域 大戸町

H 猪苗代湖周辺地域 湊町

I 北会津地域 北会津町、真宮新町

J 河東地域 河東町

注) 材木町は本来「B西若松周辺地域」となりますが、小地域の集計上「A鶴ヶ城・中心市街地周辺地域」に含めています。

第1表 男女別人口、外国人人口及び世帯数（町丁・字）

地 域	人 口	男	女	外国人	世帯数
会津若松市	117,376	56,063	61,313	738	49,022
A 鶴ヶ城・中心市街地周辺地域	34,170	16,075	18,095	204	16,230
B 西若松駅周辺地域	19,308	9,164	10,144	97	7,914
C 会津若松インターチェンジ周辺地域	6,640	3,191	3,449	51	2,461
D 会津総合運動公園周辺地域	12,536	5,955	6,581	38	4,692
E 東山温泉・飯盛街道周辺地域	10,827	5,182	5,645	50	4,911
F 会津大学周辺地域	16,044	7,845	8,199	252	7,034
G 芦ノ牧温泉・大川周辺地域	1,465	679	786	1	507
H 猪苗代湖周辺地域	1,597	761	836	2	494
I 北会津地域	7,163	3,486	3,677	14	2,252
J 河東地域	7,626	3,725	3,901	29	2,527
(再掲)					
a 中心市街地	10,536	4,983	5,553	82	5,199
(旧市町村別)					
旧会津若松市	102,587	48,852	53,735	695	44,243
旧北会津村	7,163	3,486	3,677	14	2,252
旧河東町	7,626	3,725	3,901	29	2,527

A 鶴ヶ城・中心市街地周辺地域

町・大字		人口	男	女	外国人	世帯数
A	地域計	34,170	16,075	18,095	204	16,230
a	中心市街地計	10,536	4,983	5,553	82	5,199
	昭和町	281	121	160	2	114
	馬場本町	239	113	126	8	122
	馬場町	377	179	198	-	195
	相生町	506	258	248	2	246
	上町	567	255	312	6	334
	行仁町	546	274	272	8	263
	駅前町	201	99	102	1	104
	大町一丁目	650	305	345	7	347
	大町二丁目	490	231	259	-	232
	七日町	738	352	386	3	340
	中町	274	139	135	3	173
	栄町	174	73	101	1	93
	西栄町	723	345	378	13	345
	東栄町	534	267	267	3	269
	日新町	1,935	914	1,021	13	887
	本町	1,113	517	596	4	534
	中央一丁目	288	132	156	2	135
	中央二丁目	248	118	130	-	137
	中央三丁目	652	291	361	6	329
	蚕養町	533	259	274	7	293
	旭町	823	384	439	1	388
	宮町	862	381	481	7	403
	千石町	1,048	489	559	8	506
	石堂町	1,675	837	838	7	789
	金川町	1,807	835	972	15	756
	城北町	464	196	268	-	228
	西七日町	1,920	934	986	5	880
	八日町	971	460	511	5	403
	徒之町	368	190	178	-	169
	城前	506	250	256	-	309
	城東町	900	459	441	8	432
	追手町	206	105	101	1	97
	山鹿町	653	331	322	3	277
	湯川町	782	353	429	2	402
	米代一丁目	461	223	238	1	232
	米代二丁目	625	257	368	3	287
	南花畑	666	277	389	-	319
	城南町	422	184	238	1	208
	南町	235	87	148	2	113
	新横町	535	238	297	2	227
	緑町	880	404	476	3	401
	材木町	17	8	9	-	6
	錦町	736	342	394	5	363
	表町	1,055	503	552	4	501
	明和町	331	149	182	2	126
	天神町	1,466	687	779	12	710
	町北町大字石堂	39	17	22	-	20
	五月町	622	287	335	1	264
	平安町	67	34	33	-	32
	花畑東	424	204	220	1	200
	白虎町	1,535	728	807	16	690

B 西若松駅周辺地域

町・大字	人口	男	女	外国人	世帯数
B 地域計	19,308	9,164	10,144	97	7,914
御旗町	1,185	567	618	6	535
材木町一丁目	875	412	463	1	334
材木町二丁目	1,247	604	643	3	568
川原町	471	215	256	26	209
城西町	1,193	558	635	8	543
日吉町	631	311	320	-	250
住吉町	1,042	493	549	4	449
柳原町一丁目	474	220	254	3	201
柳原町二丁目	175	85	90	1	67
柳原町三丁目	190	89	101	1	88
柳原町四丁目	268	126	142	2	109
幕内東町	585	276	309	3	233
館馬町	870	384	486	5	452
館脇町	795	381	414	2	316
桜町	723	344	379	1	266
幕内南町	692	314	378	1	255
神指町大字南四合	352	167	185	1	126
門田町大字日吉	1,189	570	619	6	422
対馬館町	821	360	461	4	376
飯寺北一丁目	182	84	98	-	66
門田町大字飯寺	5,348	2,604	2,744	19	2,049

C 会津若松インターチェンジ周辺地域

町・大字	人口	男	女	外国人	世帯数
C 地域計	6,640	3,191	3,449	51	2,461
町北町大字上荒久田	1,934	966	968	15	860
インター西	-	-	-	-	-
町北町大字始	434	199	235	1	157
町北町大字藤室	286	131	155	3	111
町北町大字中沢	318	160	158	5	98
高野町大字上高野	218	106	112	-	81
高野町大字柳川	226	98	128	3	66
高野町大字界沢	164	81	83	-	46
高野町大字木流	62	35	27	-	23
高野町橋本木流	79	40	39	-	23
高野町平塚	49	24	25	-	17
高野町上沼	41	21	20	-	8
高野町大字中沼	165	82	83	-	50
高野町中前田	97	46	51	1	29
神指町大字中四合	243	120	123	-	80
神指町大字黒川	653	310	343	14	249
神指町大字高瀬	165	71	94	-	56
神指町大字北四合	554	252	302	-	134
神指町大字高久	274	134	140	1	78
橋本一丁目	346	169	177	5	150
橋本二丁目	332	146	186	3	145

D 会津総合運動公園周辺地域

町・大字	人口	男	女	外国人	世帯数
D 地域計	12,536	5,955	6,581	38	4,692
門田町大字中野	1,044	495	549	2	391
門田町大字徳久	1,132	530	602	6	410
門田町大字一ノ堰	704	341	363	-	222
門田町大字面川	406	190	216	3	142
門田町大字堤沢	260	131	129	-	86
門田町大字御山	1,552	754	798	4	568
門田町大字黒岩	2,655	1,216	1,439	6	970
古川町	679	331	348	-	262
東年貢一丁目	1,051	501	550	4	401
東年貢二丁目	770	363	407	3	312
西年貢一丁目	469	230	239	4	200
西年貢二丁目	505	244	261	4	219
門田町大字年貢町	464	212	252	-	204
門田町工業団地	151	79	72	-	47
北青木	694	338	356	2	258

E 東山温泉・飯盛街道周辺地域

町・大字	人口	男	女	外国人	世帯数
E 地域計	10,827	5,182	5,645	50	4,911
滝沢町	530	269	261	2	289
南千石町	554	273	281	-	244
花春町	544	249	295	3	258
宝町	312	156	156	3	149
天寧寺町	713	342	371	6	358
花見ヶ丘一丁目	260	131	129	-	120
花見ヶ丘二丁目	430	198	232	-	201
花見ヶ丘三丁目	253	125	128	-	109
建福寺前	419	191	228	-	193
湯川南	136	64	72	-	60
飯盛一丁目	220	109	111	-	89
飯盛二丁目	529	261	268	-	239
飯盛三丁目	584	285	299	2	236
桧町	498	235	263	3	218
八角町	674	325	349	2	338
一箕町大字八角	22	12	10	-	9
東山町大字石山	1,047	479	568	4	439
東山町大字湯本	91	40	51	-	49
東山町大字湯川	X	X	X	X	X
東千石一丁目	368	170	198	5	154
東千石二丁目	206	104	102	-	101
東千石三丁目	361	171	190	13	165
和田一丁目	568	272	296	5	224
和田二丁目	395	182	213	-	188
慶山一丁目	837	401	436	2	357
慶山二丁目	276	138	138	-	124

*合算地域
※秘匿地域

F 会津大学周辺地域

町・大字		人口	男	女	外国人	世帯数
F	地域計	16,044	7,845	8,199	252	7,034
	一箕町大字金堀	54	24	30	-	18
	一箕町大字八幡	2,100	999	1,101	31	894
	一箕町大字亀賀	2,849	1,532	1,317	24	1,527
	一箕町大字鶴賀	897	449	448	15	329
	一箕町大字松長	493	187	306	3	60
	一箕町松長一丁目	642	329	313	70	270
	一箕町松長二丁目	220	101	119	1	75
	一箕町松長三丁目	750	343	407	6	301
	一箕町松長四丁目	203	100	103	-	79
	一箕町松長五丁目	566	277	289	9	169
	一箕町松長六丁目	382	147	235	4	90
	山見町	978	484	494	6	499
	扇町	751	359	392	19	331
	鶴賀町	396	179	217	3	156
	居合町	886	398	488	6	444
	堤町	706	331	375	14	311
	中島町	719	355	364	6	305
	北滝沢一丁目	300	149	151	3	132
	北滝沢二丁目	521	252	269	23	303
	大塚一丁目	789	417	372	4	355
	大塚二丁目	842	433	409	5	386

G 芦ノ牧温泉・大川周辺地域

町・大字		人口	男	女	外国人	世帯数
G	地域計	1,465	679	786	1	507
	大戸町大字雨屋	216	98	118	-	86
	大戸町大字上三寄	443	205	238	1	169
	大戸町大字上小塩	96	47	49	-	31
	大戸町大字芦ノ牧	362	153	209	-	119
	大戸町大字大川	62	33	29	-	25
	大戸町大字高川	92	42	50	-	39
	大戸町大字小谷	194	101	93	-	38

H 猪苗代湖周辺地域

町・大字		人口	男	女	外国人	世帯数
H	地域計	1,597	761	836	2	494
	湊町大字共和	454	205	249	-	121
	湊町大字原	292	150	142	-	95
	湊町大字平潟	234	111	123	-	80
	湊町大字静潟	269	130	139	-	79
	湊町大字赤井	348	165	183	2	119

I 北会津地域

町・大字	人口	男	女	外国人	世帯数
I 地域計	7,163	3,486	3,677	14	2,252
北会津町下荒井	369	174	195	-	131
北会津町蟹川	172	89	83	2	62
真宮新町南一丁目	552	272	280	4	202
真宮新町南二丁目	832	399	433	1	302
真宮新町南三丁目	381	200	181	1	131
真宮新町南四丁目	279	146	133	-	119
真宮新町北一丁目	121	57	64	1	58
真宮新町北二丁目	81	46	35	-	24
真宮新町北三丁目	38	24	14	-	20
真宮新町北四丁目	23	10	13	1	8
北会津町真宮	218	105	113	1	65
北会津町中里	64	34	30	-	19
北会津町石原	32	14	18	-	12
北会津町白山	20	10	10	-	9
北会津町田村山	62	32	30	-	16
北会津町安良田	70	33	37	1	18
北会津町宮ノ下	90	45	45	-	25
北会津町館	38	18	20	-	14
北会津町出尻	60	32	28	-	16
北会津町和泉	166	84	82	-	41
北会津町中荒井	153	65	88	-	51
北会津町二日町	75	39	36	-	21
北会津町東麻生	45	21	24	-	17
北会津町ほたるの森	40	19	21	-	18
北会津町今和泉	77	36	41	1	21
北会津町寺堀	63	28	35	-	21
北会津町鷲林	111	60	51	-	33
北会津町宮袋	149	74	75	-	47
北会津町宮袋新田	53	25	28	-	12
北会津町本田	160	81	79	-	51
北会津町十二所	78	39	39	-	21
北会津町上米塚	210	95	115	-	65
北会津町下野	67	33	34	-	20
北会津町金屋	47	25	22	-	11
北会津町西後庵	57	28	29	-	16
北会津町新在家	76	40	36	-	22
北会津町松野	35	16	19	-	11
北会津町両堂	57	30	27	-	12
北会津町小松	119	62	57	-	40
北会津町東小松	575	230	345	-	60
北会津町古麻生	25	11	14	-	8
北会津町西麻生	119	61	58	-	35
北会津町麻生新田	49	24	25	-	14
北会津町天満	38	19	19	-	9
北会津町大島	62	32	30	-	18
北会津町北後庵	25	13	12	-	8
北会津町柏原	94	40	54	-	25
北会津町下米塚	279	134	145	-	88
北会津町水季の里	557	282	275	1	185

J 河東地域

町・大字		人口	男	女	外国人	世帯数
J	地域計	7,626	3,725	3,901	29	2,527
	河東町広田	1,942	945	997	7	675
	河東町倉橋	267	137	130	2	83
	河東町金田	655	312	343	-	200
	河東町浅山	362	177	185	-	129
	河東町南高野	1,069	525	544	9	390
	河東町東長原	459	233	226	-	153
	河東町八田	801	405	396	3	251
	河東町熊野堂	260	118	142	-	82
	河東町広野	206	96	110	1	58
	河東町大田原	259	120	139	1	80
	河東町岡田	152	80	72	1	47
	河東町福島	354	167	187	2	107
	河東町代田	185	98	87	-	60
	河東町谷沢	146	70	76	3	48
	河東町郡山	509	242	267	-	164

第2表 男女、年齢（5歳階級）別人口、年齢区分別割合及び平均年齢

地域、 男女別	総数	年齢区分別割合															
		0～4歳	5～9歳	10～14歳	15～19歳	20～24歳	25～29歳	30～34歳	35～39歳	40～44歳	45～49歳	50～54歳	55～59歳	60～64歳	65～69歳	70～74歳	
会津若松市	117,376	3,978	4,651	5,087	5,444	4,509	4,942	5,644	6,226	7,071	7,862	7,323	7,874	8,209	9,034	8,414	
A 鶴ヶ城・中心市街地周辺地域	34,170	1,051	1,256	1,291	1,446	1,133	1,456	1,514	1,712	2,053	2,377	2,315	2,397	2,317	2,422	2,518	
B 西若松駅周辺地域	19,308	754	966	955	956	742	852	1,063	1,149	1,248	1,364	1,282	1,292	1,309	1,403	1,180	
C 会津若松インターチェンジ周辺地域	6,640	198	216	245	275	229	248	292	341	392	433	387	386	506	631	528	
D 会津総合運動公園周辺地域	12,536	536	572	670	611	440	536	661	747	792	858	740	835	788	922	864	
E 東山温泉・飯盛街道周辺地域	10,827	356	350	430	457	403	492	516	567	621	750	744	749	761	860	836	
F 会津大学周辺地域	16,044	535	621	739	970	1,026	733	793	822	945	1,090	939	1,033	999	1,082	1,029	
G 芦ノ牧温泉・大川周辺地域	1,465	18	36	45	50	24	29	37	44	69	55	68	86	160	167	147	
H 猪苗代湖周辺地域	1,597	39	58	48	49	25	34	63	70	65	53	61	103	161	171	145	
I 北会津地域	7,163	244	276	328	322	213	269	336	361	459	439	371	445	573	635	567	
J 河東地域	7,626	247	300	336	308	274	293	369	413	427	443	416	548	635	741	600	
(再掲)																	
a 中心市街地 (旧市町村別)	10,536	279	350	356	402	297	399	430	491	603	760	771	805	725	768	795	
旧会津若松市	102,587	3,487	4,075	4,423	4,814	4,022	4,380	4,939	5,452	6,185	6,980	6,536	6,881	7,001	7,658	7,247	
旧北会津村	7,163	244	276	328	322	213	269	336	361	459	439	371	445	573	635	567	
旧河東町	7,626	247	300	336	308	274	293	369	413	427	443	416	548	635	741	600	
男計	56,063	1,986	2,418	2,614	2,771	2,383	2,542	2,860	3,130	3,609	3,934	3,594	3,873	3,997	4,397	4,011	
A 鶴ヶ城・中心市街地周辺地域	16,075	543	656	640	719	576	760	810	841	1,028	1,191	1,146	1,190	1,118	1,166	1,121	
B 西若松駅周辺地域	9,164	371	507	490	491	356	437	501	550	633	663	598	632	642	670	546	
C 会津若松インターチェンジ周辺地域	3,191	86	98	125	152	127	130	154	186	212	234	180	200	257	294	260	
D 会津総合運動公園周辺地域	5,955	265	286	335	317	211	270	320	374	381	442	348	386	398	461	408	
E 東山温泉・飯盛街道周辺地域	5,182	179	176	224	244	222	245	248	290	320	369	392	350	383	403	390	
F 会津大学周辺地域	7,845	275	335	385	491	611	369	415	428	473	509	476	534	456	536	504	
G 芦ノ牧温泉・大川周辺地域	679	7	22	26	28	11	11	18	21	47	31	40	43	78	89	63	
H 猪苗代湖周辺地域	761	21	36	19	27	13	23	36	38	38	28	29	49	75	98	86	
I 北会津地域	3,486	118	141	179	160	117	147	160	184	255	234	181	228	265	322	302	
J 河東地域	3,725	121	161	191	142	139	150	198	218	222	233	204	261	325	358	331	
(再掲)																	
a 中心市街地 (旧市町村別)	4,983	158	178	177	213	150	211	232	233	312	385	385	405	370	363	361	
旧会津若松市	48,852	1,747	2,116	2,244	2,469	2,127	2,245	2,502	2,728	3,132	3,467	3,209	3,384	3,407	3,717	3,378	
旧北会津村	3,486	118	141	179	160	117	147	160	184	255	234	181	228	265	322	302	
旧河東町	3,725	121	161	191	142	139	150	198	218	222	233	204	261	325	358	331	
女計	61,313	1,992	2,233	2,473	2,673	2,126	2,400	2,784	3,096	3,462	3,928	3,729	4,001	4,212	4,637	4,403	
A 鶴ヶ城・中心市街地周辺地域	18,095	508	600	651	727	557	696	704	871	1,025	1,186	1,169	1,207	1,199	1,256	1,397	
B 西若松駅周辺地域	10,144	383	459	465	465	386	415	562	599	615	701	684	660	667	733	634	
C 会津若松インターチェンジ周辺地域	3,449	112	118	120	123	102	118	138	155	180	199	207	186	249	337	268	
D 会津総合運動公園周辺地域	6,581	271	286	335	294	229	266	341	373	411	416	392	449	390	461	456	
E 東山温泉・飯盛街道周辺地域	5,645	177	174	206	213	181	247	268	277	301	381	352	399	378	457	446	
F 会津大学周辺地域	8,199	260	286	354	479	415	364	378	394	472	581	463	499	543	546	525	
G 芦ノ牧温泉・大川周辺地域	786	11	14	19	22	13	18	19	23	22	24	28	43	82	78	84	
H 猪苗代湖周辺地域	836	18	22	29	22	12	11	27	32	27	25	32	54	86	73	59	
I 北会津地域	3,677	126	135	149	162	96	122	176	177	204	205	190	217	308	313	265	
J 河東地域	3,901	126	139	145	166	135	143	171	195	205	210	212	287	310	383	269	
(再掲)																	
a 中心市街地 (旧市町村別)	5,553	121	172	179	189	147	188	198	258	291	375	386	400	355	405	434	
旧会津若松市	53,735	1,740	1,959	2,179	2,345	1,895	2,135	2,437	2,724	3,053	3,513	3,327	3,497	3,594	3,941	3,869	
旧北会津村	3,677	126	135	149	162	96	122	176	177	204	205	190	217	308	313	265	
旧河東町	3,901	126	139	145	166	135	143	171	195	205	210	212	287	310	383	269	

1) 「年齢区分別割合」及び「平均年齢」については、年齢「不詳」の者を除いて算出。

							(再掲)	年齢区分別割合 (%)												平均年齢	地域男女
75~79歳	80~84歳	85~89歳	90~94歳	95~99歳	100歳以上	不詳	15歳未満	15~64歳	65歳以上	75歳以上	85歳以上	20~69歳	15歳未満	15~64歳	65歳以上	75歳以上	85歳以上	20~69歳			
6,389	5,559	4,142	2,114	576	79	2,249	13,716	65,104	36,307	18,859	6,911	68,694	11.9	56.5	31.5	16.4	6.0	59.7	49.3	計	
2,030	1,784	1,318	651	176	23	930	3,598	18,720	10,922	5,982	2,168	19,696	10.8	56.3	32.9	18.0	6.5	59.3	50.6	A	
935	785	508	222	46	7	290	2,675	11,257	5,086	2,503	783	11,704	14.1	59.2	26.7	13.2	4.1	61.5	46.5	B	
391	353	304	161	31	7	86	659	3,489	2,406	1,247	503	3,845	10.1	53.2	36.7	19.0	7.7	58.7	52.0	C	
671	545	351	188	62	7	140	1,778	7,008	3,610	1,824	608	7,319	14.3	56.5	29.1	14.7	4.9	59.0	47.3	D	
613	489	346	178	51	10	248	1,136	6,060	3,383	1,687	585	6,463	10.7	57.3	32.0	15.9	5.5	61.1	49.9	E	
747	639	452	280	86	9	475	1,895	9,350	4,324	2,213	827	9,462	12.2	60.1	27.8	14.2	5.3	60.8	46.7	F	
125	117	104	56	15	5	8	99	622	736	422	180	739	6.8	42.7	50.5	29.0	12.4	50.7	60.1	G	
84	137	137	74	17	3	-	145	684	768	452	231	806	9.1	42.8	48.1	28.3	14.5	50.5	58.4	H	
380	323	323	184	55	8	52	848	3,788	2,475	1,273	570	4,101	11.9	53.3	34.8	17.9	8.0	57.7	50.9	I	
413	387	299	120	37	-	20	883	4,126	2,597	1,256	456	4,559	11.6	54.2	34.1	16.5	6.0	59.9	50.6	J	
642	592	424	229	58	11	349	985	5,683	3,519	1,956	722	6,049	9.7	55.8	34.5	19.2	7.1	59.4	52.2	a	
5,596	4,849	3,520	1,810	484	71	2,177	11,985	57,190	31,235	16,330	5,885	60,034	11.9	57.0	31.1	16.3	5.9	59.8	49.1	若	
380	323	323	184	55	8	52	848	3,788	2,475	1,273	570	4,101	11.9	53.3	34.8	17.9	8.0	57.7	50.9	北	
413	387	299	120	37	-	20	883	4,126	2,597	1,256	456	4,559	11.6	54.2	34.1	16.5	6.0	59.9	50.6	河	
2,742	2,096	1,309	525	96	9	1,167	7,018	32,693	15,185	6,777	1,939	34,319	12.8	59.6	27.7	12.3	3.5	62.5	47.1	男	
816	638	429	163	31	7	486	1,839	9,379	4,371	2,084	630	9,826	11.8	60.2	28.0	13.4	4.0	63.0	48.0	A	
397	291	175	64	12	-	138	1,368	5,503	2,155	939	251	5,682	15.2	61.0	23.9	10.4	2.8	63.0	44.8	B	
179	143	86	34	3	-	51	309	1,832	999	445	123	1,974	9.8	58.3	31.8	14.2	3.9	62.9	49.7	C	
288	218	118	50	14	1	64	886	3,447	1,558	689	183	3,591	15.0	58.5	26.4	11.7	3.1	61.0	45.7	D	
259	185	107	50	13	-	133	579	3,063	1,407	614	170	3,222	11.5	60.7	27.9	12.2	3.4	63.8	47.8	E	
328	259	136	63	8	-	254	995	4,762	1,834	794	207	4,807	13.1	62.7	24.2	10.5	2.7	63.3	44.3	F	
65	36	26	10	1	-	6	55	328	290	138	37	389	8.2	48.7	43.1	20.5	5.5	57.8	56.0	G	
32	52	39	19	3	-	-	76	356	329	145	61	427	10.0	46.8	43.2	19.1	8.0	56.1	54.6	H	
194	116	104	44	10	1	24	438	1,931	1,093	469	159	2,093	12.7	55.8	31.6	13.5	4.6	60.5	48.7	I	
184	158	89	28	1	-	11	473	2,092	1,149	460	118	2,308	12.7	56.3	30.9	12.4	3.2	62.1	48.6	J	
251	203	137	66	12	4	177	513	2,896	1,397	673	219	3,046	10.7	60.3	29.1	14.0	4.6	63.4	49.5	a	
2,364	1,822	1,116	453	85	8	1,132	6,107	28,670	12,943	5,848	1,662	29,918	12.8	60.1	27.1	12.3	3.5	62.7	46.8	若	
194	116	104	44	10	1	24	438	1,931	1,093	469	159	2,093	12.7	55.8	31.6	13.5	4.6	60.5	48.7	北	
184	158	89	28	1	-	11	473	2,092	1,149	460	118	2,308	12.7	56.3	30.9	12.4	3.2	62.1	48.6	河	
3,647	3,463	2,833	1,589	480	70	1,082	6,698	32,411	21,122	12,082	4,972	34,375	11.1	53.8	35.1	20.1	8.3	57.1	51.3	女	
1,214	1,146	889	488	145	16	444	1,759	9,341	6,551	3,898	1,538	9,870	10.0	52.9	37.1	22.1	8.7	55.9	52.8	A	
538	494	333	158	34	7	152	1,307	5,754	2,931	1,564	532	6,022	13.1	57.6	29.3	15.7	5.3	60.3	48.0	B	
212	210	218	127	28	7	35	350	1,657	1,407	802	380	1,871	10.3	48.5	41.2	23.5	11.1	54.8	54.2	C	
383	327	233	138	48	6	76	892	3,561	2,052	1,135	425	3,728	13.7	54.7	31.5	17.4	6.5	57.3	48.7	D	
354	304	239	128	38	10	115	557	2,997	1,976	1,073	415	3,241	10.1	54.2	35.7	19.4	7.5	58.6	51.9	E	
419	380	316	217	78	9	221	900	4,588	2,490	1,419	620	4,655	11.3	57.5	31.2	17.8	7.8	58.3	49.1	F	
60	81	78	46	14	5	2	44	294	446	284	143	350	5.6	37.5	56.9	36.2	18.2	44.6	63.5	G	
52	85	98	55	14	3	-	69	328	439	307	170	379	8.3	39.2	52.5	36.7	20.3	45.3	61.8	H	
186	207	219	140	45	7	28	410	1,857	1,382	804	411	2,008	11.2	50.9	37.9	22.0	11.3	55.0	52.9	I	
229	229	210	92	36	-	9	410	2,034	1,448	796	338	2,251	10.5	52.3	37.2	20.5	8.7	57.8	52.4	J	
391	389	287	163	46	7	172	472	2,787	2,122	1,283	503	3,003	8.8	51.8	39.4	23.8	9.3	55.8	54.6	a	
3,232	3,027	2,404	1,357	399	63	1,045	5,878	28,520	18,292	10,482	4,223	30,116	11.2	54.1	34.7	19.9	8.0	57.2	51.1	若	
186	207	219	140	45	7	28	410	1,857	1,382	804	411	2,008	11.2	50.9	37.9	22.0	11.3	55.0	52.9	北	
229	229	210	92	36	-	9	410	2,034	1,448	796	338	2,251	10.5	52.3	37.2	20.5	8.7	57.8	52.4	河	

第3表 男女、配偶関係別人口（15歳以上）

地 域	総数	男					女				
		未婚	有配偶	死別 離別	不詳	未婚	有配偶	死別 離別	不詳		
会津若松市	101,411	47,878	14,240	28,284	3,881	1,473	53,533	10,483	28,312	13,186	1,552
A 鶴ヶ城・中心市街地周辺地域	29,642	13,750	4,194	7,840	1,147	569	15,892	3,294	7,683	4,316	599
B 西若松駅周辺地域	16,343	7,658	2,194	4,657	570	237	8,685	1,715	4,779	1,923	268
C 会津若松インターチェンジ周辺地域	5,895	2,831	816	1,701	247	67	3,064	521	1,680	773	90
D 会津総合運動公園周辺地域	10,618	5,005	1,417	3,075	399	114	5,613	1,048	3,131	1,278	156
E 東山温泉・飯盛街道周辺地域	9,443	4,470	1,331	2,619	359	161	4,973	977	2,623	1,209	164
F 会津大学周辺地域	13,674	6,596	2,200	3,649	522	225	7,078	1,605	3,634	1,682	157
G 芦ノ牧温泉・大川周辺地域	1,358	618	190	350	64	14	740	128	350	250	12
H 猪苗代湖周辺地域	1,452	685	176	437	66	6	767	66	439	252	10
I 北会津地域	6,263	3,024	834	1,926	226	38	3,239	524	1,935	730	50
J 河東地域	6,723	3,241	888	2,030	281	42	3,482	605	2,058	773	46
(再掲)											
a 中心市街地 (旧市町村別)	9,202	4,293	1,314	2,402	372	205	4,909	1,014	2,349	1,329	217
旧会津若松市	88,425	41,613	12,518	24,328	3,374	1,393	46,812	9,354	24,319	11,683	1,456
旧北会津村	6,263	3,024	834	1,926	226	38	3,239	524	1,935	730	50
旧河東町	6,723	3,241	888	2,030	281	42	3,482	605	2,058	773	46

第4表 世帯の種類、世帯人員別世帯数、世帯人員及び1世帯当たり人員

地 域	総数		一般世帯										施設等の世帯	
	世帯数	世帯人員	世帯数	世帯人員が [※]							世帯人員	1世帯 当たり 人員	世帯数	世帯人員
				1人	2人	3人	4人	5人	6人	7人以上				
会津若松市	49,022	117,376	48,876	17,320	13,887	8,143	5,389	2,431	1,078	628	114,348	2.34	146	3,028
A 鶴ヶ城・中心市街地周辺地域	16,230	34,170	16,189	7,029	4,526	2,370	1,445	529	185	105	33,487	2.07	41	683
B 西若松駅周辺地域	7,914	19,308	7,906	2,473	2,288	1,432	1,037	465	143	68	19,187	2.43	8	121
C 会津若松インターチェンジ周辺地域	2,461	6,640	2,452	697	701	461	285	153	98	57	6,398	2.61	9	242
D 会津総合運動公園周辺地域	4,692	12,536	4,679	1,224	1,399	870	656	304	144	82	12,239	2.62	13	297
E 東山温泉・飯盛街道周辺地域	4,911	10,827	4,897	1,887	1,446	807	449	197	71	40	10,706	2.19	14	121
F 会津大学周辺地域	7,034	16,044	7,005	2,976	1,793	1,027	701	317	137	54	15,251	2.18	29	793
G 芦ノ牧温泉・大川周辺地域	507	1,465	500	132	176	95	46	23	22	6	1,244	2.49	7	221
H 猪苗代湖周辺地域	494	1,597	488	77	155	89	68	42	28	29	1,517	3.11	6	80
I 北会津地域	2,252	7,163	2,237	398	673	437	335	188	113	93	6,714	3.00	15	449
J 河東地域	2,527	7,626	2,523	427	730	555	367	213	137	94	7,605	3.01	4	21
(再掲)														
a 中心市街地 (旧市町村別)	5,199	10,536	5,184	2,421	1,393	729	418	144	45	34	10,304	1.99	15	232
旧会津若松市	44,243	102,587	44,116	16,495	12,484	7,151	4,687	2,030	828	441	100,029	2.27	127	2,558
旧北会津村	2,252	7,163	2,237	398	673	437	335	188	113	93	6,714	3.00	15	449
旧河東町	2,527	7,626	2,523	427	730	555	367	213	137	94	7,605	3.01	4	21

第5-1表 世帯の家族類型、世帯員の年齢による世帯の種類別一般世帯数

地 域	総数	親族のみの世帯					核家族以外の世帯	非親族を含む世帯	単独世帯	世帯の家族類型「不詳」	(再掲)		
		核家族世帯	うち夫婦のみの世帯	うち夫婦と子供から成る世帯	3世代世帯	夫65歳以上、妻60歳以上の夫婦のみの世帯					65歳以上の単独世帯		
												親族のみの世帯	
会津若松市	48,876	31,062	24,653	9,322	10,239	6,409	348	17,320	146	4,288	5,444	6,366	
A 鶴ヶ城・中心市街地周辺地域	16,189	8,998	7,564	2,958	2,876	1,434	106	7,029	56	881	1,749	2,637	
B 西若松駅周辺地域	7,906	5,350	4,452	1,518	2,031	898	55	2,473	28	616	810	1,041	
C 会津若松インターチェンジ周辺地域	2,452	1,728	1,201	472	503	527	19	697	8	359	288	278	
D 会津総合運動公園周辺地域	4,679	3,405	2,697	952	1,211	708	36	1,224	14	494	534	519	
E 東山温泉・飯盛街道周辺地域	4,897	2,949	2,420	994	936	529	43	1,887	18	320	568	654	
F 会津大学周辺地域	7,005	3,957	3,327	1,229	1,468	630	55	2,976	17	427	694	672	
G 芦ノ牧温泉・大川周辺地域	500	366	231	124	52	135	2	132	-	81	101	68	
H 猪苗代湖周辺地域	488	411	214	105	57	197	-	77	-	139	86	65	
I 北会津地域	2,237	1,820	1,221	503	539	599	16	398	3	436	299	176	
J 河東地域	2,523	2,078	1,326	467	566	752	16	427	2	535	315	256	
(再掲)													
a 中心市街地 (旧市町村別)	5,184	2,721	2,264	919	838	457	27	2,421	15	286	541	847	
旧会津若松市	44,116	27,164	22,106	8,352	9,134	5,058	316	16,495	141	3,317	4,830	5,934	
旧北会津村	2,237	1,820	1,221	503	539	599	16	398	3	436	299	176	
旧河東町	2,523	2,078	1,326	467	566	752	16	427	2	535	315	256	
うち6歳未満世帯員のいる一般世帯	3,666	3,651	2,700	-	2,496	951	15	-	-	944	-	-	
A 鶴ヶ城・中心市街地周辺地域	981	976	797	-	727	179	5	-	-	178	-	-	
B 西若松駅周辺地域	714	713	566	-	528	147	1	-	-	144	-	-	
C 会津若松インターチェンジ周辺地域	179	178	99	-	97	79	1	-	-	77	-	-	
D 会津総合運動公園周辺地域	473	471	363	-	329	108	2	-	-	108	-	-	
E 東山温泉・飯盛街道周辺地域	318	316	236	-	212	80	2	-	-	80	-	-	
F 会津大学周辺地域	519	518	406	-	382	112	1	-	-	112	-	-	
G 芦ノ牧温泉・大川周辺地域	13	13	2	-	2	11	-	-	-	11	-	-	
H 猪苗代湖周辺地域	34	34	7	-	7	27	-	-	-	27	-	-	
I 北会津地域	212	210	117	-	113	93	2	-	-	94	-	-	
J 河東地域	223	222	107	-	99	115	1	-	-	113	-	-	
(再掲)													
a 中心市街地 (旧市町村別)	277	275	205	-	187	70	2	-	-	70	-	-	
旧会津若松市	3,231	3,219	2,476	-	2,284	743	12	-	-	737	-	-	
旧北会津村	212	210	117	-	113	93	2	-	-	94	-	-	
旧河東町	223	222	107	-	99	115	1	-	-	113	-	-	
うち18歳未満世帯員のいる一般世帯	9,799	9,732	6,972	-	5,767	2,760	44	23	-	2,707	-	-	
A 鶴ヶ城・中心市街地周辺地域	2,690	2,657	2,118	-	1,695	539	13	20	-	530	-	-	
B 西若松駅周辺地域	1,880	1,871	1,452	-	1,199	419	8	1	-	405	-	-	
C 会津若松インターチェンジ周辺地域	477	475	242	-	230	233	2	-	-	229	-	-	
D 会津総合運動公園周辺地域	1,221	1,216	883	-	722	333	4	1	-	330	-	-	
E 東山温泉・飯盛街道周辺地域	832	827	615	-	510	212	5	-	-	203	-	-	
F 会津大学周辺地域	1,361	1,353	1,055	-	879	298	7	1	-	293	-	-	
G 芦ノ牧温泉・大川周辺地域	62	61	12	-	9	49	1	-	-	50	-	-	
H 猪苗代湖周辺地域	96	96	11	-	11	85	-	-	-	84	-	-	
I 北会津地域	578	576	308	-	280	268	2	-	-	266	-	-	
J 河東地域	602	600	276	-	232	324	2	-	-	317	-	-	
(再掲)													
a 中心市街地 (旧市町村別)	774	757	572	-	459	185	3	14	-	181	-	-	
旧会津若松市	8,619	8,556	6,388	-	5,255	2,168	40	23	-	2,124	-	-	
旧北会津村	578	576	308	-	280	268	2	-	-	266	-	-	
旧河東町	602	600	276	-	232	324	2	-	-	317	-	-	

うち65歳以上世帯員のいる一般世帯	23,325	16,848	11,142	5,734	2,602	5,706	111	6,366	-	3,862	5,444	6,366
A 鶴ヶ城・中心市街地周辺地域	7,461	4,784	3,517	1,845	717	1,267	40	2,637	-	795	1,749	2,637
B 西若松駅周辺地域	3,540	2,483	1,711	861	422	772	16	1,041	-	530	810	1,041
C 会津若松インターチェンジ周辺地域	1,435	1,154	667	299	191	487	3	278	-	337	288	278
D 会津総合運動公園周辺地域	2,243	1,712	1,087	570	253	625	12	519	-	435	534	519
E 東山温泉・飯盛街道周辺地域	2,274	1,607	1,149	600	262	458	13	654	-	275	568	654
F 会津大学周辺地域	2,530	1,844	1,299	720	299	545	14	672	-	381	694	672
G 芦ノ牧温泉・大川周辺地域	380	311	185	104	34	126	1	68	-	74	101	68
H 猪苗代湖周辺地域	429	364	175	90	36	189	-	65	-	132	86	65
I 北会津地域	1,336	1,157	605	309	172	552	3	176	-	409	299	176
J 河東地域	1,697	1,432	747	336	216	685	9	256	-	494	315	256
(再掲)												
a 中心市街地	2,381	1,521	1,119	571	244	402	13	847	-	258	541	847
(旧市町村別)												
旧会津若松市	20,292	14,259	9,790	5,089	2,214	4,469	99	5,934	-	2,959	4,830	5,934
旧北会津村	1,336	1,157	605	309	172	552	3	176	-	409	299	176
旧河東町	1,697	1,432	747	336	216	685	9	256	-	494	315	256
うち65歳以上世帯員のみ的一般世帯	11,864	5,459	5,048	4,779	16	411	39	6,366	-	-	4,779	6,366
A 鶴ヶ城・中心市街地周辺地域	4,417	1,765	1,641	1,541	5	124	15	2,637	-	-	1,541	2,637
B 西若松駅周辺地域	1,813	767	736	706	-	31	5	1,041	-	-	706	1,041
C 会津若松インターチェンジ周辺地域	597	318	280	259	1	38	1	278	-	-	259	278
D 会津総合運動公園周辺地域	1,066	541	494	475	1	47	6	519	-	-	475	519
E 東山温泉・飯盛街道周辺地域	1,247	592	543	517	1	49	1	654	-	-	517	654
F 会津大学周辺地域	1,325	646	617	598	1	29	7	672	-	-	598	672
G 芦ノ牧温泉・大川周辺地域	168	100	88	84	-	12	-	68	-	-	84	68
H 猪苗代湖周辺地域	168	103	88	72	2	15	-	65	-	-	72	65
I 北会津地域	476	300	272	254	3	28	-	176	-	-	254	176
J 河東地域	587	327	289	273	2	38	4	256	-	-	273	256
(再掲)												
a 中心市街地	1,406	552	519	478	4	33	7	847	-	-	478	847
(旧市町村別)												
旧会津若松市	10,801	4,832	4,487	4,252	11	345	35	5,934	-	-	4,252	5,934
旧北会津村	476	300	272	254	3	28	-	176	-	-	254	176
旧河東町	587	327	289	273	2	38	4	256	-	-	273	256

第5-2表 世帯の家族類型別一般世帯人員及び1世帯当たり人員

地 域	総数						(再掲)					
		親族 のみの 世帯	核家族 世帯	うち夫婦 のみの 世帯		核家族 以外の 世帯	非親族 を含む 世帯	単独世帯	世帯の 家族類型 「不詳」	3世代 世帯	夫65歳 以上、 妻60歳 以上の 夫婦のみ の世帯	65歳 以上の 単独世帯
				うち夫婦 のみの 世帯	うち夫婦と 子供から 成る世帯							
【一般世帯人員】												
会津若松市	114,348	95,722	67,394	18,644	37,011	28,328	902	17,320	404	21,826	10,888	6,366
A 鶴ヶ城・中心市街地周辺地域	33,487	26,041	20,214	5,916	10,317	5,827	276	7,029	141	4,212	3,498	2,637
B 西若松駅周辺地域	19,187	16,482	12,572	3,036	7,434	3,910	146	2,473	86	3,037	1,620	1,041
C 会津若松インターチェンジ周辺地域	6,398	5,629	3,213	944	1,773	2,416	50	697	22	1,888	576	278
D 会津総合運動公園周辺地域	12,239	10,885	7,638	1,904	4,464	3,247	91	1,224	39	2,570	1,068	519
E 東山温泉・飯盛街道周辺地域	10,706	8,657	6,434	1,988	3,319	2,223	114	1,887	48	1,599	1,136	654
F 会津大学周辺地域	15,251	12,092	9,307	2,458	5,391	2,785	130	2,976	53	2,168	1,388	672
G 芦ノ牧温泉・大川周辺地域	1,244	1,100	543	248	176	557	12	132	-	394	202	68
H 猪苗代湖周辺地域	1,517	1,440	514	210	194	926	-	77	-	734	172	65
I 北会津地域	6,714	6,265	3,357	1,006	1,945	2,908	40	398	11	2,383	598	176
J 河東地域	7,605	7,131	3,602	934	1,998	3,529	43	427	4	2,841	630	256
(再掲)												
a 中心市街地	10,304	7,774	5,910	1,838	2,937	1,864	72	2,421	37	1,356	1,082	847
(旧市町村別)												
旧会津若松市	100,029	82,326	60,435	16,704	33,068	21,891	819	16,495	389	16,602	9,660	5,934
旧北会津村	6,714	6,265	3,357	1,006	1,945	2,908	40	398	11	2,383	598	176
旧河東町	7,605	7,131	3,602	934	1,998	3,529	43	427	4	2,841	630	256
【1世帯当たり人員】												
会津若松市	2.34	3.08	2.73	2.00	3.61	4.42	2.59	1.00	2.77	5.09	2.00	1.00
A 鶴ヶ城・中心市街地周辺地域	2.07	2.89	2.67	2.00	3.59	4.06	2.60	1.00	2.52	4.78	2.00	1.00
B 西若松駅周辺地域	2.43	3.08	2.82	2.00	3.66	4.35	2.65	1.00	3.07	4.93	2.00	1.00
C 会津若松インターチェンジ周辺地域	2.61	3.26	2.68	2.00	3.52	4.58	2.63	1.00	2.75	5.26	2.00	1.00
D 会津総合運動公園周辺地域	2.62	3.20	2.83	2.00	3.69	4.59	2.53	1.00	2.79	5.20	2.00	1.00
E 東山温泉・飯盛街道周辺地域	2.19	2.94	2.66	2.00	3.55	4.20	2.65	1.00	2.67	5.00	2.00	1.00
F 会津大学周辺地域	2.18	3.06	2.80	2.00	3.67	4.42	2.36	1.00	3.12	5.08	2.00	1.00
G 芦ノ牧温泉・大川周辺地域	2.49	3.01	2.35	2.00	3.38	4.13	6.00	1.00	-	4.86	2.00	1.00
H 猪苗代湖周辺地域	3.11	3.50	2.40	2.00	3.40	4.70	-	1.00	-	5.28	2.00	1.00
I 北会津地域	3.00	3.44	2.75	2.00	3.61	4.85	2.50	1.00	3.67	5.47	2.00	1.00
J 河東地域	3.01	3.43	2.72	2.00	3.53	4.69	2.69	1.00	2.00	5.31	2.00	1.00
(再掲)												
a 中心市街地	1.99	2.86	2.61	2.00	3.50	4.08	2.67	1.00	2.47	4.74	2.00	1.00
(旧市町村別)												
旧会津若松市	2.27	3.03	2.73	2.00	3.62	4.33	2.59	1.00	2.76	5.01	2.00	1.00
旧北会津村	3.00	3.44	2.75	2.00	3.61	4.85	2.50	1.00	3.67	5.47	2.00	1.00
旧河東町	3.01	3.43	2.72	2.00	3.53	4.69	2.69	1.00	2.00	5.31	2.00	1.00

第6表 住宅の所有の関係別一般世帯数、一般世帯人員及び1世帯当たり人員

地 域	総数	住宅に住む一般世帯							間借り	住宅以外に住む一般世帯	住居の種類「不詳」
		主世帯	持ち家	公営・都市再生機構・公社の借家	民営の借家	給与住宅	住宅に住む一般世帯				
							主世帯	持ち家			
【一般世帯数】											
会津若松市	48,876	48,391	47,964	30,753	3,029	12,580	1,602	427	485	-	
A 鶴ヶ城・中心市街地周辺地域	16,189	15,982	15,799	8,927	1,259	4,851	762	183	207	-	
B 西若松駅周辺地域	7,906	7,849	7,780	4,957	865	1,766	192	69	57	-	
C 会津若松インターチェンジ周辺地域	2,452	2,441	2,421	1,860	-	494	67	20	11	-	
D 会津総合運動公園周辺地域	4,679	4,662	4,627	3,172	343	1,034	78	35	17	-	
E 東山温泉・飯盛街道周辺地域	4,897	4,814	4,766	2,995	-	1,629	142	48	83	-	
F 会津大学周辺地域	7,005	6,937	6,893	3,714	481	2,395	303	44	68	-	
G 芦ノ牧温泉・大川周辺地域	500	469	467	435	-	15	17	2	31	-	
H 猪苗代湖周辺地域	488	488	487	482	-	4	1	1	-	-	
I 北会津地域	2,237	2,230	2,218	1,935	-	269	14	12	7	-	
J 河東地域	2,523	2,519	2,506	2,276	81	123	26	13	4	-	
(再掲)											
a 中心市街地	5,184	5,143	5,058	3,193	50	1,630	185	85	41	-	
(旧市町村別)											
旧会津若松市	44,116	43,642	43,240	26,542	2,948	12,188	1,562	402	474	-	
旧北会津村	2,237	2,230	2,218	1,935	-	269	14	12	7	-	
旧河東町	2,523	2,519	2,506	2,276	81	123	26	13	4	-	
【一般世帯人員】											
会津若松市	114,348	113,718	112,896	83,916	5,646	20,720	2,614	822	630	-	
A 鶴ヶ城・中心市街地周辺地域	33,487	33,222	32,888	21,720	2,216	7,723	1,229	334	265	-	
B 西若松駅周辺地域	19,187	19,120	18,973	13,895	1,538	3,263	277	147	67	-	
C 会津若松インターチェンジ周辺地域	6,398	6,370	6,324	5,433	-	779	112	46	28	-	
D 会津総合運動公園周辺地域	12,239	12,212	12,136	9,259	723	2,012	142	76	27	-	
E 東山温泉・飯盛街道周辺地域	10,706	10,613	10,519	7,534	-	2,748	237	94	93	-	
F 会津大学周辺地域	15,251	15,158	15,085	10,180	965	3,438	502	73	93	-	
G 芦ノ牧温泉・大川周辺地域	1,244	1,213	1,209	1,160	-	21	28	4	31	-	
H 猪苗代湖周辺地域	1,517	1,517	1,516	1,508	-	5	3	1	-	-	
I 北会津地域	6,714	6,692	6,667	6,131	-	510	26	25	22	-	
J 河東地域	7,605	7,601	7,579	7,096	204	221	58	22	4	-	
(再掲)											
a 中心市街地	10,304	10,240	10,084	7,266	64	2,433	321	156	64	-	
(旧市町村別)											
旧会津若松市	100,029	99,425	98,650	70,689	5,442	19,989	2,530	775	604	-	
旧北会津村	6,714	6,692	6,667	6,131	-	510	26	25	22	-	
旧河東町	7,605	7,601	7,579	7,096	204	221	58	22	4	-	
【1世帯当たり人員】											
会津若松市	2.34	2.35	2.35	2.73	1.86	1.65	1.63	1.93	1.30	-	
A 鶴ヶ城・中心市街地周辺地域	2.07	2.08	2.08	2.43	1.76	1.59	1.61	1.83	1.28	-	
B 西若松駅周辺地域	2.43	2.44	2.44	2.80	1.78	1.85	1.44	2.13	1.18	-	
C 会津若松インターチェンジ周辺地域	2.61	2.61	2.61	2.92	-	1.58	1.67	2.30	2.55	-	
D 会津総合運動公園周辺地域	2.62	2.62	2.62	2.92	2.11	1.95	1.82	2.17	1.59	-	
E 東山温泉・飯盛街道周辺地域	2.19	2.20	2.21	2.52	-	1.69	1.67	1.96	1.12	-	
F 会津大学周辺地域	2.18	2.19	2.19	2.74	2.01	1.44	1.66	1.66	1.37	-	
G 芦ノ牧温泉・大川周辺地域	2.49	2.59	2.59	2.67	-	1.40	1.65	2.00	1.00	-	
H 猪苗代湖周辺地域	3.11	3.11	3.11	3.13	-	1.25	3.00	1.00	-	-	
I 北会津地域	3.00	3.00	3.01	3.17	-	1.90	1.86	2.08	3.14	-	
J 河東地域	3.01	3.02	3.02	3.12	2.52	1.80	2.23	1.69	1.00	-	
(再掲)											
a 中心市街地	1.99	1.99	1.99	2.28	1.28	1.49	1.74	1.84	1.56	-	
(旧市町村別)											
旧会津若松市	2.27	2.28	2.28	2.66	1.85	1.64	1.62	1.93	1.27	-	
旧北会津村	3.00	3.00	3.01	3.17	-	1.90	1.86	2.08	3.14	-	
旧河東町	3.01	3.02	3.02	3.12	2.52	1.80	2.23	1.69	1.00	-	

第7表 住宅の建て方別一般世帯数、一般世帯人員及び1世帯当たり人員

地 域	総数	うち住宅 に住む 一般世帯	うち 主世帯								その他
			一戸建	長屋建	共同住宅	1・2階建	3～5階建	6～10階建	11階建以上		
【一般世帯数】											
会津若松市	48,876	48,391	47,964	31,549	905	15,461	8,223	5,476	1,026	736	49
A 鶴ヶ城・中心市街地周辺地域	16,189	15,982	15,799	8,560	403	6,806	2,541	2,537	992	736	30
B 西若松駅周辺地域	7,906	7,849	7,780	5,301	246	2,231	1,227	1,004	-	-	2
C 会津若松インターチェンジ周辺地域	2,452	2,441	2,421	1,961	11	448	352	96	-	-	1
D 会津総合運動公園周辺地域	4,679	4,662	4,627	3,369	73	1,183	773	376	34	-	2
E 東山温泉・飯盛街道周辺地域	4,897	4,814	4,766	3,246	58	1,455	1,110	345	-	-	7
F 会津大学周辺地域	7,005	6,937	6,893	3,910	53	2,924	1,893	1,031	-	-	6
G 芦ノ牧温泉・大川周辺地域	500	469	467	444	8	15	1	14	-	-	-
H 猪苗代湖周辺地域	488	488	487	487	-	-	-	-	-	-	-
I 北会津地域	2,237	2,230	2,218	1,955	23	239	228	11	-	-	1
J 河東地域	2,523	2,519	2,506	2,316	30	160	98	62	-	-	-
(再掲)											
a 中心市街地 (旧市町村別)	5,184	5,143	5,058	2,592	99	2,347	588	585	538	636	20
旧会津若松市	44,116	43,642	43,240	27,278	852	15,062	7,897	5,403	1,026	736	48
旧北会津村	2,237	2,230	2,218	1,955	23	239	228	11	-	-	1
旧河東町	2,523	2,519	2,506	2,316	30	160	98	62	-	-	-
【一般世帯人員】											
会津若松市	114,348	113,718	112,896	86,276	1,618	24,874	12,164	9,670	1,690	1,350	128
A 鶴ヶ城・中心市街地周辺地域	33,487	33,222	32,888	21,317	651	10,841	3,556	4,315	1,620	1,350	79
B 西若松駅周辺地域	19,187	19,120	18,973	14,725	416	3,827	2,007	1,820	-	-	5
C 会津若松インターチェンジ周辺地域	6,398	6,370	6,324	5,660	19	640	496	144	-	-	5
D 会津総合運動公園周辺地域	12,239	12,212	12,136	9,752	173	2,205	1,377	758	70	-	6
E 東山温泉・飯盛街道周辺地域	10,706	10,613	10,519	8,080	114	2,306	1,693	613	-	-	19
F 会津大学周辺地域	15,251	15,158	15,085	10,685	100	4,289	2,452	1,837	-	-	11
G 芦ノ牧温泉・大川周辺地域	1,244	1,213	1,209	1,179	12	18	1	17	-	-	-
H 猪苗代湖周辺地域	1,517	1,517	1,516	1,516	-	-	-	-	-	-	-
I 北会津地域	6,714	6,692	6,667	6,178	59	427	414	13	-	-	3
J 河東地域	7,605	7,601	7,579	7,184	74	321	168	153	-	-	-
(再掲)											
a 中心市街地 (旧市町村別)	10,304	10,240	10,084	6,280	152	3,610	800	853	826	1,131	42
旧会津若松市	100,029	99,425	98,650	72,914	1,485	24,126	11,582	9,504	1,690	1,350	125
旧北会津村	6,714	6,692	6,667	6,178	59	427	414	13	-	-	3
旧河東町	7,605	7,601	7,579	7,184	74	321	168	153	-	-	-
【1世帯当たり人員】											
会津若松市	2.34	2.35	2.35	2.73	1.79	1.61	1.48	1.77	1.65	1.83	2.61
A 鶴ヶ城・中心市街地周辺地域	2.07	2.08	2.08	2.49	1.62	1.59	1.40	1.70	1.63	1.83	2.63
B 西若松駅周辺地域	2.43	2.44	2.44	2.78	1.69	1.72	1.64	1.81	-	-	2.50
C 会津若松インターチェンジ周辺地域	2.61	2.61	2.61	2.89	1.73	1.43	1.41	1.50	-	-	5.00
D 会津総合運動公園周辺地域	2.62	2.62	2.62	2.89	2.37	1.86	1.78	2.02	2.06	-	3.00
E 東山温泉・飯盛街道周辺地域	2.19	2.20	2.21	2.49	1.97	1.58	1.53	1.78	-	-	2.71
F 会津大学周辺地域	2.18	2.19	2.19	2.73	1.89	1.47	1.30	1.78	-	-	1.83
G 芦ノ牧温泉・大川周辺地域	2.49	2.59	2.59	2.66	1.50	1.20	1.00	1.21	-	-	-
H 猪苗代湖周辺地域	3.11	3.11	3.11	3.11	-	-	-	-	-	-	-
I 北会津地域	3.00	3.00	3.01	3.16	2.57	1.79	1.82	1.18	-	-	3.00
J 河東地域	3.01	3.02	3.02	3.10	2.47	2.01	1.71	2.47	-	-	-
(再掲)											
a 中心市街地 (旧市町村別)	1.99	1.99	1.99	2.42	1.54	1.54	1.36	1.46	1.54	1.78	2.10
旧会津若松市	2.27	2.28	2.28	2.67	1.74	1.60	1.47	1.76	1.65	1.83	2.60
旧北会津村	3.00	3.00	3.01	3.16	2.57	1.79	1.82	1.18	-	-	3.00
旧河東町	3.01	3.02	3.02	3.10	2.47	2.01	1.71	2.47	-	-	-

1) 「総数」については、「住宅以外に住む一般世帯」及び住居の種類「不詳」の者を含む。

2) 「うち住宅に住む一般世帯」については、住宅の所有の関係「間借り」の者を含む。

第8表 男女、労働力状態別人口（15歳以上）

地 域	総数	労働力人口	非労働力人口	不詳	男				女			
					労働力人口	非労働力人口	不詳	労働力人口	非労働力人口	不詳		
会津若松市	101,411	57,850	34,504	9,057	47,878	31,161	12,326	4,391	53,533	26,689	22,178	4,666
A 鶴ヶ城・中心市街地周辺地域	29,642	16,231	10,280	3,131	13,750	8,731	3,543	1,476	15,892	7,500	6,737	1,655
B 西若松駅周辺地域	16,343	9,642	5,146	1,555	7,658	5,088	1,819	751	8,685	4,554	3,327	804
C 会津若松インターチェンジ周辺地域	5,895	3,469	2,005	421	2,831	1,910	715	206	3,064	1,559	1,290	215
D 会津総合運動公園周辺地域	10,618	6,176	3,414	1,028	5,005	3,268	1,238	499	5,613	2,908	2,176	529
E 東山温泉・飯盛街道周辺地域	9,443	5,311	3,263	869	4,470	2,869	1,179	422	4,973	2,442	2,084	447
F 会津大学周辺地域	13,674	7,715	4,928	1,031	6,596	4,151	1,903	542	7,078	3,564	3,025	489
G 芦ノ牧温泉・大川周辺地域	1,358	647	657	54	618	365	227	26	740	282	430	28
H 猪苗代湖周辺地域	1,452	821	567	64	685	469	188	28	767	352	379	36
I 北会津地域	6,263	3,720	2,056	487	3,024	2,013	771	240	3,239	1,707	1,285	247
J 河東地域	6,723	4,118	2,188	417	3,241	2,297	743	201	3,482	1,821	1,445	216
(再掲)												
a 中心市街地	9,202	5,203	3,043	956	4,293	2,784	1,048	461	4,909	2,419	1,995	495
(旧市町村別)												
旧会津若松市	88,425	50,012	30,260	8,153	41,613	26,851	10,812	3,950	46,812	23,161	19,448	4,203
旧北会津村	6,263	3,720	2,056	487	3,024	2,013	771	240	3,239	1,707	1,285	247
旧河東町	6,723	4,118	2,188	417	3,241	2,297	743	201	3,482	1,821	1,445	216

第9表 男女、従業上の地位別就業者数（15歳以上）

地 域	総数	男				女									
		雇用者 (役員含)	自営業主 (家庭内 職者含)	家族 従業者	従業上 の地位 「不詳」	雇用者 (役員含)	自営業主 (家庭内 職者含)	家族 従業者	従業上 の地位 「不詳」						
会津若松市	55,742	46,640	5,284	2,173	1,645	29,817	24,572	3,844	488	913	25,925	22,068	1,440	1,685	732
A 鶴ヶ城・中心市街地周辺地域	15,593	13,320	1,365	471	437	8,321	7,059	922	98	242	7,272	6,261	443	373	195
B 西若松駅周辺地域	9,285	8,131	701	242	211	4,865	4,178	502	69	116	4,420	3,953	199	173	95
C 会津若松インターチェンジ周辺地域	3,350	2,554	431	256	109	1,832	1,384	332	59	57	1,518	1,170	99	197	52
D 会津総合運動公園周辺地域	5,948	4,987	576	223	162	3,138	2,554	435	57	92	2,810	2,433	141	166	70
E 東山温泉・飯盛街道周辺地域	5,116	4,431	425	117	143	2,748	2,363	276	27	82	2,368	2,068	149	90	61
F 会津大学周辺地域	7,397	6,520	537	145	195	3,950	3,438	379	27	106	3,447	3,082	158	118	89
G 芦ノ牧温泉・大川周辺地域	624	452	94	49	29	350	252	71	10	17	274	200	23	39	12
H 猪苗代湖周辺地域	802	571	134	52	45	457	310	114	8	25	345	261	20	44	20
I 北会津地域	3,630	2,563	528	381	158	1,949	1,344	431	84	90	1,681	1,219	97	297	68
J 河東地域	3,997	3,111	493	237	156	2,207	1,690	382	49	86	1,790	1,421	111	188	70
(再掲)															
a 中心市街地	5,029	4,106	562	225	136	2,669	2,181	366	49	73	2,360	1,925	196	176	63
(旧市町村別)															
旧会津若松市	48,115	40,966	4,263	1,555	1,331	25,661	21,538	3,031	355	737	22,454	19,428	1,232	1,200	594
旧北会津村	3,630	2,563	528	381	158	1,949	1,344	431	84	90	1,681	1,219	97	297	68
旧河東町	3,997	3,111	493	237	156	2,207	1,690	382	49	86	1,790	1,421	111	188	70

第11表 男女、職業（大分類）別就業者数（15歳以上）

地域別 男女別	総数	A 管理的職業 従事者	B 専門的・技 術的職業従 事者	C 事務従事者	D 販売従事者	E サービス職 業従事者	F 保安職業従 事者	G 農林漁業従 事者	H 生産工程従 事者	I 輸送・機械 運転従事者	J 建設・採掘 従事者	K 運搬・清掃 ・包装等従 事者	L 分類不能の 職業
会津若松市	55,742	1,150	9,196	8,878	6,301	7,173	916	2,376	8,935	1,762	2,825	3,866	2,364
A 鶴ヶ城・中心市街地周辺地域	15,593	455	3,000	2,860	1,971	2,123	242	86	2,150	459	655	1,038	554
B 西若松駅周辺地域	9,285	144	1,535	1,397	1,087	1,198	141	168	1,790	299	537	710	279
C 会津若松インターチェンジ周辺地域	3,350	59	415	462	335	377	77	398	495	108	175	220	229
D 会津総合運動公園周辺地域	5,948	108	849	862	656	796	95	286	1,063	181	381	426	245
E 東山温泉・飯盛街道周辺地域	5,116	123	896	881	625	829	95	47	702	175	247	326	170
F 会津大学周辺地域	7,397	124	1,403	1,215	890	925	147	108	1,204	226	379	539	237
G 芦ノ牧温泉・大川周辺地域	624	13	40	68	54	122	8	77	82	22	41	46	51
H 猪苗代湖周辺地域	802	22	67	79	51	89	10	161	105	31	59	45	83
I 北会津地域	3,630	49	497	485	296	312	36	628	553	99	185	233	257
J 河東地域	3,997	53	494	569	336	402	65	417	791	162	166	283	259
(再掲)													
a 中心市街地 (旧市町村別)	5,029	228	1,036	903	713	693	67	26	635	90	137	297	204
旧会津若松市	48,115	1,048	8,205	7,824	5,669	6,459	815	1,331	7,591	1,501	2,474	3,350	1,848
旧北会津村	3,630	49	497	485	296	312	36	628	553	99	185	233	257
旧河東町	3,997	53	494	569	336	402	65	417	791	162	166	283	259
男	29,817	936	4,132	3,401	3,235	2,234	846	1,434	5,809	1,695	2,735	2,101	1,259
A 鶴ヶ城・中心市街地周辺地域	8,321	352	1,424	1,156	1,034	682	226	65	1,451	444	635	545	307
B 西若松駅周辺地域	4,865	124	648	526	532	390	130	105	1,106	282	518	361	143
C 会津若松インターチェンジ周辺地域	1,832	47	182	174	185	109	71	230	333	103	171	115	112
D 会津総合運動公園周辺地域	3,138	92	353	298	318	234	93	174	678	175	371	218	134
E 東山温泉・飯盛街道周辺地域	2,748	101	422	338	320	287	80	34	476	166	241	198	85
F 会津大学周辺地域	3,950	109	668	466	456	283	134	73	756	217	365	297	126
G 芦ノ牧温泉・大川周辺地域	350	11	15	26	28	42	8	45	56	22	39	30	28
H 猪苗代湖周辺地域	457	19	14	29	30	17	10	107	72	31	58	24	46
I 北会津地域	1,949	38	217	171	160	71	33	349	356	98	175	148	133
J 河東地域	2,207	43	189	217	172	119	61	252	525	157	162	165	145
(再掲)													
a 中心市街地 (旧市町村別)	2,669	168	543	327	374	243	62	18	447	87	130	164	106
旧会津若松市	25,661	855	3,726	3,013	2,903	2,044	752	833	4,928	1,440	2,398	1,788	981
旧北会津村	1,949	38	217	171	160	71	33	349	356	98	175	148	133
旧河東町	2,207	43	189	217	172	119	61	252	525	157	162	165	145
女	25,925	214	5,064	5,477	3,066	4,939	70	942	3,126	67	90	1,765	1,105
A 鶴ヶ城・中心市街地周辺地域	7,272	103	1,576	1,704	937	1,441	16	21	699	15	20	493	247
B 西若松駅周辺地域	4,420	20	887	871	555	808	11	63	684	17	19	349	136
C 会津若松インターチェンジ周辺地域	1,518	12	233	288	150	268	6	168	162	5	4	105	117
D 会津総合運動公園周辺地域	2,810	16	496	564	338	562	2	112	385	6	10	208	111
E 東山温泉・飯盛街道周辺地域	2,368	22	474	543	305	542	15	13	226	9	6	128	85
F 会津大学周辺地域	3,447	15	735	749	434	642	13	35	448	9	14	242	111
G 芦ノ牧温泉・大川周辺地域	274	2	25	42	26	80	-	32	26	-	2	16	23
H 猪苗代湖周辺地域	345	3	53	50	21	72	-	54	33	-	1	21	37
I 北会津地域	1,681	11	280	314	136	241	3	279	197	1	10	85	124
J 河東地域	1,790	10	305	352	164	283	4	165	266	5	4	118	114
(再掲)													
a 中心市街地 (旧市町村別)	2,360	60	493	576	339	450	5	8	188	3	7	133	98
旧会津若松市	22,454	193	4,479	4,811	2,766	4,415	63	498	2,663	61	76	1,562	867
旧北会津村	1,681	11	280	314	136	241	3	279	197	1	10	85	124
旧河東町	1,790	10	305	352	164	283	4	165	266	5	4	118	114

第12表 男女、在学か否かの別・最終卒業学校の種類別人口（15歳以上）

地域 男女別	総数	卒業者								在学者	未就学者	在学か否か 不詳
		小学校	中学校	高校・旧中	短大・高専	大学	大学院	不詳				
会津若松市	101,411	95,237	861	10,848	43,296	12,583	11,677	1,005	14,967	6,100	73	1
A 鶴ヶ城・中心市街地周辺地域	29,642	28,050	188	2,866	11,610	3,739	4,477	429	4,741	1,579	13	-
B 西若松駅周辺地域	16,343	15,399	87	1,778	7,270	2,080	1,567	120	2,497	930	14	-
C 会津若松インターチェンジ周辺地域	5,895	5,570	78	626	2,668	765	550	38	845	315	10	-
D 会津総合運動公園周辺地域	10,618	10,002	83	1,272	4,677	1,288	981	43	1,658	606	10	-
E 東山温泉・飯盛街道周辺地域	9,443	8,931	65	837	3,862	1,286	1,361	110	1,410	508	4	-
F 会津大学周辺地域	13,674	12,218	126	1,356	5,655	1,648	1,508	204	1,721	1,453	3	-
G 芦ノ牧温泉・大川周辺地域	1,358	1,300	46	306	583	107	70	7	181	49	9	-
H 猪苗代湖周辺地域	1,452	1,404	56	359	658	128	68	5	130	48	-	-
I 北会津地域	6,263	5,943	56	644	2,951	779	540	23	950	312	7	1
J 河東地域	6,723	6,420	76	804	3,362	763	555	26	834	300	3	-
(再掲)												
a 中心市街地 (旧市町村別)	9,202	8,748	50	744	3,440	1,199	1,672	172	1,471	450	4	-
旧会津若松市	88,425	82,874	729	9,400	36,983	11,041	10,582	956	13,183	5,488	63	-
旧北会津村	6,263	5,943	56	644	2,951	779	540	23	950	312	7	1
旧河東町	6,723	6,420	76	804	3,362	763	555	26	834	300	3	-
男	47,878	44,603	172	4,638	20,786	3,462	7,845	807	6,893	3,242	33	-
A 鶴ヶ城・中心市街地周辺地域	13,750	12,945	44	1,217	5,279	897	2,984	351	2,173	800	5	-
B 西若松駅周辺地域	7,658	7,181	22	776	3,512	612	1,044	95	1,120	469	8	-
C 会津若松インターチェンジ周辺地域	2,831	2,640	15	259	1,337	238	383	28	380	188	3	-
D 会津総合運動公園周辺地域	5,005	4,697	13	558	2,277	374	674	36	765	303	5	-
E 東山温泉・飯盛街道周辺地域	4,470	4,196	16	366	1,829	336	897	90	662	273	1	-
F 会津大学周辺地域	6,596	5,724	19	589	2,718	445	1,002	158	793	870	2	-
G 芦ノ牧温泉・大川周辺地域	618	585	10	110	294	27	51	6	87	28	5	-
H 猪苗代湖周辺地域	685	661	9	141	358	43	41	4	65	24	-	-
I 北会津地域	3,024	2,867	12	279	1,462	286	376	17	435	154	3	-
J 河東地域	3,241	3,107	12	343	1,720	204	393	22	413	133	1	-
(再掲)												
a 中心市街地 (旧市町村別)	4,293	4,048	11	300	1,527	275	1,121	138	676	244	1	-
旧会津若松市	41,613	38,629	148	4,016	17,604	2,972	7,076	768	6,045	2,955	29	-
旧北会津村	3,024	2,867	12	279	1,462	286	376	17	435	154	3	-
旧河東町	3,241	3,107	12	343	1,720	204	393	22	413	133	1	-
女	53,533	50,634	689	6,210	22,510	9,121	3,832	198	8,074	2,858	40	1
A 鶴ヶ城・中心市街地周辺地域	15,892	15,105	144	1,649	6,331	2,842	1,493	78	2,568	779	8	-
B 西若松駅周辺地域	8,685	8,218	65	1,002	3,758	1,468	523	25	1,377	461	6	-
C 会津若松インターチェンジ周辺地域	3,064	2,930	63	367	1,331	527	167	10	465	127	7	-
D 会津総合運動公園周辺地域	5,613	5,305	70	714	2,400	914	307	7	893	303	5	-
E 東山温泉・飯盛街道周辺地域	4,973	4,735	49	471	2,033	950	464	20	748	235	3	-
F 会津大学周辺地域	7,078	6,494	107	767	2,937	1,203	506	46	928	583	1	-
G 芦ノ牧温泉・大川周辺地域	740	715	36	196	289	80	19	1	94	21	4	-
H 猪苗代湖周辺地域	767	743	47	218	300	85	27	1	65	24	-	-
I 北会津地域	3,239	3,076	44	365	1,489	493	164	6	515	158	4	1
J 河東地域	3,482	3,313	64	461	1,642	559	162	4	421	167	2	-
(再掲)												
a 中心市街地 (旧市町村別)	4,909	4,700	39	444	1,913	924	551	34	795	206	3	-
旧会津若松市	46,812	44,245	581	5,384	19,379	8,069	3,506	188	7,138	2,533	34	-
旧北会津村	3,239	3,076	44	365	1,489	493	164	6	515	158	4	1
旧河東町	3,482	3,313	64	461	1,642	559	162	4	421	167	2	-

第13表 男女、在学学校・未就学の種類別人口

地域別 男女別	在学者								未就学者					
		小学校	中学校	高校	短大 高専	大学	大学院	不詳	幼稚園	保育園 保育所	認定 こども園	その他	不詳	
会津若松市	14,450	5,781	3,135	3,397	630	1,388	117	2	5,417	647	1,630	1,220	1,920	-
A 鶴ヶ城・中心市街地周辺地域	3,751	1,499	820	943	157	305	27	-	1,436	163	422	323	528	-
B 西若松駅周辺地域	2,559	1,143	584	644	90	94	4	-	1,057	120	292	265	380	-
C 会津若松インターチェンジ周辺地域	705	273	145	157	26	101	3	-	278	41	85	60	92	-
D 会津総合運動公園周辺地域	1,682	734	417	405	48	77	-	1	706	71	184	196	255	-
E 東山温泉・飯盛街道周辺地域	1,186	474	261	277	62	107	5	-	462	66	141	77	178	-
F 会津大学周辺地域	2,610	804	433	477	194	626	75	1	733	101	266	127	239	-
G 芦ノ牧温泉・大川周辺地域	123	53	26	41	-	3	-	-	34	5	12	3	14	-
H 猪苗代湖周辺地域	139	70	23	35	3	8	-	-	54	-	44	-	10	-
I 北会津地域	842	354	213	217	27	31	-	-	324	29	51	130	114	-
J 河東地域	853	377	213	201	23	36	3	-	333	51	133	39	110	-
(再掲)														
a 中心市街地 (旧市町村別)	1,046	400	230	278	46	77	15	-	393	44	129	83	137	-
旧会津若松市	12,755	5,050	2,709	2,979	580	1,321	114	2	4,760	567	1,446	1,051	1,696	-
旧北会津村	842	354	213	217	27	31	-	-	324	29	51	130	114	-
旧河東町	853	377	213	201	23	36	3	-	333	51	133	39	110	-
男	7,576	3,040	1,587	1,704	146	1,003	95	1	2,708	308	795	612	993	-
A 鶴ヶ城・中心市街地周辺地域	1,914	783	398	473	37	203	20	-	729	65	213	165	286	-
B 西若松駅周辺地域	1,309	587	299	333	30	56	4	-	534	63	135	140	196	-
C 会津若松インターチェンジ周辺地域	381	129	79	85	6	79	3	-	119	21	38	21	39	-
D 会津総合運動公園周辺地域	844	390	198	206	12	37	-	1	347	37	80	96	134	-
E 東山温泉・飯盛街道周辺地域	619	248	131	143	15	77	5	-	234	33	76	37	88	-
F 会津大学周辺地域	1,483	433	226	229	25	510	60	-	381	54	130	67	130	-
G 芦ノ牧温泉・大川周辺地域	70	28	16	24	-	2	-	-	18	3	5	3	7	-
H 猪苗代湖周辺地域	72	38	10	18	3	3	-	-	28	-	23	-	5	-
I 北会津地域	434	182	117	107	11	17	-	-	161	16	27	64	54	-
J 河東地域	450	222	113	86	7	19	3	-	157	16	68	19	54	-
(再掲)														
a 中心市街地 (旧市町村別)	548	205	115	148	12	56	12	-	210	20	69	43	78	-
旧会津若松市	6,692	2,636	1,357	1,511	128	967	92	1	2,390	276	700	529	885	-
旧北会津村	434	182	117	107	11	17	-	-	161	16	27	64	54	-
旧河東町	450	222	113	86	7	19	3	-	157	16	68	19	54	-
女	6,874	2,741	1,548	1,693	484	385	22	1	2,709	339	835	608	927	-
A 鶴ヶ城・中心市街地周辺地域	1,837	716	422	470	120	102	7	-	707	98	209	158	242	-
B 西若松駅周辺地域	1,250	556	285	311	60	38	-	-	523	57	157	125	184	-
C 会津若松インターチェンジ周辺地域	324	144	66	72	20	22	-	-	159	20	47	39	53	-
D 会津総合運動公園周辺地域	838	344	219	199	36	40	-	-	359	34	104	100	121	-
E 東山温泉・飯盛街道周辺地域	567	226	130	134	47	30	-	-	228	33	65	40	90	-
F 会津大学周辺地域	1,127	371	207	248	169	116	15	1	352	47	136	60	109	-
G 芦ノ牧温泉・大川周辺地域	53	25	10	17	-	1	-	-	16	2	7	-	7	-
H 猪苗代湖周辺地域	67	32	13	17	-	5	-	-	26	-	21	-	5	-
I 北会津地域	408	172	96	110	16	14	-	-	163	13	24	66	60	-
J 河東地域	403	155	100	115	16	17	-	-	176	35	65	20	56	-
(再掲)														
a 中心市街地 (旧市町村別)	498	195	115	130	34	21	3	-	183	24	60	40	59	-
旧会津若松市	6,063	2,414	1,352	1,468	452	354	22	1	2,370	291	746	522	811	-
旧北会津村	408	172	96	110	16	14	-	-	163	13	24	66	60	-
旧河東町	403	155	100	115	16	17	-	-	176	35	65	20	56	-

第14表 世帯の経済構成別一般世帯数

地 域	総数	I			II					III			IV		V	
		農林漁業 就業者世帯	農林漁業・ 業主世帯	農林漁業・ 雇業者世帯	農林漁業・ 非農林漁業 就業者混合 世帯	農林漁業・ 業主混合世 帯	農林漁業・ 雇業者混合 世帯	非農林漁業 ・業主混合 世帯	非農林漁業 ・雇業者混 合世帯	非農林漁業 就業者世帯	非農林漁業 ・業主世帯	非農林漁業 ・雇業者世 帯	非農林漁業 ・業主・雇 用者世帯（ 世帯の主な 就業者が業 主）	非農林漁業 ・業主・雇 用者世帯（ 世帯の主な 就業者が雇 用者）	非就業者 世帯	分類不能の 世帯
会津若松市	48,876	609	457	152	947	550	138	23	236	29,294	1,897	25,724	1,087	586	16,368	1,658
A 鶴ヶ城・中心市街地周辺地域	16,189	44	9	35	59	14	21	3	21	9,488	790	8,233	306	159	6,147	451
B 西若松駅周辺地域	7,906	54	28	26	61	25	12	-	24	5,083	289	4,493	194	107	2,489	219
C 会津若松インターチェンジ周辺地域	2,452	89	81	8	146	101	6	2	37	1,344	65	1,190	60	29	742	131
D 会津総合運動公園周辺地域	4,679	76	52	24	121	76	17	5	23	2,891	174	2,529	124	64	1,421	170
E 東山温泉・飯盛街道周辺地域	4,897	18	9	9	30	6	12	-	12	3,008	204	2,644	98	62	1,703	138
F 会津大学周辺地域	7,005	39	20	19	56	28	13	2	13	4,242	208	3,805	152	77	2,493	175
G 芦ノ牧温泉・大川周辺地域	500	21	19	2	25	15	4	1	5	268	20	222	17	9	152	34
H 猪苗代湖周辺地域	488	49	38	11	72	27	24	2	19	212	11	178	20	3	114	41
I 北会津地域	2,237	138	125	13	194	128	13	6	47	1,230	57	1,080	50	43	529	146
J 河東地域	2,523	81	76	5	183	130	16	2	35	1,528	79	1,350	66	33	578	153
(再掲)																
a 中心市街地	5,184	16	3	13	13	3	2	2	6	3,059	347	2,544	118	50	1,949	147
(旧市町村別)																
旧会津若松市	44,116	390	256	134	570	292	109	15	154	26,536	1,761	23,294	971	510	15,261	1,359
旧北会津村	2,237	138	125	13	194	128	13	6	47	1,230	57	1,080	50	43	529	146
旧河東町	2,523	81	76	5	183	130	16	2	35	1,528	79	1,350	66	33	578	153

1) 「非就業者世帯」については、親族全員が労働力状態「不詳」の世帯を含む。

第15表 男女、従業地・通学地別就業者・通学者数（15歳以上）

地域 男女別	総数（常住地による人口）	就業者総数（常住地による人口）	就業者							従業地「不詳」	通学者総数（常住地による人口）	通学者					通学地「不詳」
			自市区町村で従業	自宅で従業	自宅外の自市区町村で従業	他市区町村で従業	県内他市町村で従業	他県で従業	従業市区町村「不詳・外国」			自市区町村で通学	他市区町村で通学	県内他市町村で通学	他県で通学	通学市区町村「不詳・外国」	
会津若松市	60,605	55,742	45,589	6,638	38,951	8,198	7,663	310	225	1,955	4,863	3,965	753	516	204	33	145
A 鶴ヶ城・中心市街地周辺地域	16,874	15,593	13,015	1,780	11,235	1,988	1,848	87	53	590	1,281	1,072	170	105	61	4	39
B 西若松駅周辺地域	10,058	9,285	7,622	741	6,881	1,408	1,338	46	24	255	773	615	138	104	31	3	20
C 会津若松インターチェンジ周辺地域	3,603	3,350	2,720	675	2,045	509	478	15	16	121	253	201	40	29	10	1	12
D 会津総合運動公園周辺地域	6,455	5,948	4,950	674	4,276	814	742	42	30	184	507	407	86	54	26	6	14
E 東山温泉・飯盛街道周辺地域	5,518	5,116	4,288	424	3,864	677	627	28	22	151	402	323	65	40	24	1	14
F 会津大学周辺地域	8,408	7,397	6,081	584	5,497	1,093	1,023	52	18	223	1,011	901	85	52	25	8	25
G 芦ノ牧温泉・大川周辺地域	670	624	526	131	395	57	52	1	4	41	46	33	13	13	-	-	-
H 猪苗代湖周辺地域	850	802	631	163	468	115	111	2	2	56	48	28	16	11	4	1	4
I 北会津地域	3,904	3,630	2,851	824	2,027	611	578	14	19	168	274	209	57	42	11	4	8
J 河東地域	4,265	3,997	2,905	642	2,263	926	866	23	37	166	268	176	83	66	12	5	9
(再掲)																	
a 中心市街地 (旧市町村別)	5,393	5,029	4,263	923	3,340	571	526	27	18	195	364	317	34	18	15	1	13
旧会津若松市	52,436	48,115	39,833	5,172	34,661	6,661	6,219	273	169	1,621	4,321	3,580	613	408	181	24	128
旧北会津村	3,904	3,630	2,851	824	2,027	611	578	14	19	168	274	209	57	42	11	4	8
旧河東町	4,265	3,997	2,905	642	2,263	926	866	23	37	166	268	176	83	66	12	5	9
男	32,317	29,817	23,260	3,648	19,612	5,469	5,061	257	151	1,088	2,500	2,037	392	279	99	14	71
A 鶴ヶ城・中心市街地周辺地域	8,949	8,321	6,623	962	5,661	1,365	1,264	68	33	333	628	530	80	56	22	2	18
B 西若松駅周辺地域	5,246	4,865	3,780	406	3,374	942	885	40	17	143	381	302	71	56	14	1	8
C 会津若松インターチェンジ周辺地域	1,973	1,832	1,430	377	1,053	338	315	14	9	64	141	117	18	14	3	1	6
D 会津総合運動公園周辺地域	3,396	3,138	2,457	387	2,070	580	523	35	22	101	258	208	43	28	13	2	7
E 東山温泉・飯盛街道周辺地域	2,968	2,748	2,208	215	1,993	463	421	26	16	77	220	169	44	27	17	-	7
F 会津大学周辺地域	4,518	3,950	3,099	321	2,778	733	678	41	14	118	568	507	49	30	16	3	12
G 芦ノ牧温泉・大川周辺地域	376	350	282	71	211	46	43	-	3	22	26	22	4	4	-	-	-
H 猪苗代湖周辺地域	481	457	355	103	252	71	67	2	2	31	24	12	9	7	1	1	3
I 北会津地域	2,083	1,949	1,496	448	1,048	358	335	13	10	95	134	104	26	18	6	2	4
J 河東地域	2,327	2,207	1,530	358	1,172	573	530	18	25	104	120	66	48	39	7	2	6
(再掲)																	
a 中心市街地 (旧市町村別)	2,860	2,669	2,155	487	1,668	401	373	16	12	113	191	165	18	10	8	-	8
旧会津若松市	27,907	25,661	20,234	2,842	17,392	4,538	4,196	226	116	889	2,246	1,867	318	222	86	10	61
旧北会津村	2,083	1,949	1,496	448	1,048	358	335	13	10	95	134	104	26	18	6	2	4
旧河東町	2,327	2,207	1,530	358	1,172	573	530	18	25	104	120	66	48	39	7	2	6
女	28,288	25,925	22,329	2,990	19,339	2,729	2,602	53	74	867	2,363	1,928	361	237	105	19	74
A 鶴ヶ城・中心市街地周辺地域	7,925	7,272	6,392	818	5,574	623	584	19	20	257	653	542	90	49	39	2	21
B 西若松駅周辺地域	4,812	4,420	3,842	335	3,507	466	453	6	7	112	392	313	67	48	17	2	12
C 会津若松インターチェンジ周辺地域	1,630	1,518	1,290	298	992	171	163	1	7	57	112	84	22	15	7	-	6
D 会津総合運動公園周辺地域	3,059	2,810	2,493	287	2,206	234	219	7	8	83	249	199	43	26	13	4	7
E 東山温泉・飯盛街道周辺地域	2,550	2,368	2,080	209	1,871	214	206	2	6	74	182	154	21	13	7	1	7
F 会津大学周辺地域	3,890	3,447	2,982	263	2,719	360	345	11	4	105	443	394	36	22	9	5	13
G 芦ノ牧温泉・大川周辺地域	294	274	244	60	184	11	9	1	1	19	20	11	9	9	-	-	-
H 猪苗代湖周辺地域	369	345	276	60	216	44	44	-	-	25	24	16	7	4	3	-	1
I 北会津地域	1,821	1,681	1,355	376	979	253	243	1	9	73	140	105	31	24	5	2	4
J 河東地域	1,938	1,790	1,375	284	1,091	353	336	5	12	62	148	110	35	27	5	3	3
(再掲)																	
a 中心市街地 (旧市町村別)	2,533	2,360	2,108	436	1,672	170	153	11	6	82	173	152	16	8	7	1	5
旧会津若松市	24,529	22,454	19,599	2,330	17,269	2,123	2,023	47	53	732	2,075	1,713	295	186	95	14	67
旧北会津村	1,821	1,681	1,355	376	979	253	243	1	9	73	140	105	31	24	5	2	4
旧河東町	1,938	1,790	1,375	284	1,091	353	336	5	12	62	148	110	35	27	5	3	3

第16表 男女、利用交通手段別就業者・通学者数（15歳以上）

地域 男女別	総数	通勤者											通学者										
		総数	徒歩のみ	鉄道電車	乗合バス	勤め先・学校のバス	自家用車	ハイヤー・タクシー	オートバイ	自転車	その他	利用交通手段「不詳」	総数	徒歩のみ	鉄道電車	乗合バス	勤め先・学校のバス	自家用車	ハイヤー・タクシー	オートバイ	自転車	その他	利用交通手段「不詳」
会津若松市	53,967	49,104	3,715	316	790	621	37,921	87	340	4,348	684	1,747	4,863	853	570	328	38	583	4	13	2,699	116	264
A 鶴ヶ城・中心市街地周辺地域	15,094	13,813	1,829	122	305	193	9,177	35	113	1,838	202	529	1,281	266	113	62	10	112	4	1	717	31	60
B 西若松駅周辺地域	9,317	8,544	608	60	108	92	6,633	9	55	880	133	211	773	100	115	44	3	64	-	2	472	17	36
C 会津若松インターチェンジ周辺地域	2,928	2,675	115	16	49	15	2,216	4	18	168	30	109	253	25	27	17	-	38	-	-	158	2	18
D 会津総合運動公園周辺地域	5,781	5,274	222	21	55	77	4,379	6	32	386	59	172	507	82	40	36	5	57	-	-	321	12	24
E 東山温泉・飯盛街道周辺地域	5,094	4,692	306	21	71	92	3,697	17	39	413	75	139	402	63	36	20	1	37	-	1	244	12	23
F 会津大学周辺地域	7,824	6,813	383	34	138	117	5,453	15	53	530	101	206	1,011	282	45	54	3	104	-	8	526	22	65
G 芦ノ牧温泉・大川周辺地域	539	493	47	5	8	4	376	-	3	2	12	42	46	1	30	13	1	11	-	-	14	1	-
H 猪苗代湖周辺地域	687	639	31	1	3	2	552	-	1	8	7	43	48	-	6	16	-	33	-	-	5	2	3
I 北会津地域	3,080	2,806	89	4	18	16	2,459	-	13	75	24	149	274	7	24	35	7	70	-	1	167	13	17
J 河東地域	3,623	3,355	85	32	35	13	2,979	1	13	48	41	147	268	27	134	31	8	57	-	-	75	4	18
(再掲)																							
a 中心市街地 (旧市町村別)	4,470	4,106	744	48	122	60	2,468	15	42	545	62	180	364	92	19	16	3	31	-	1	207	8	13
旧会津若松市	47,264	42,943	3,541	280	737	592	32,483	86	314	4,225	619	1,451	4,321	819	412	262	23	456	4	12	2,457	99	229
旧北会津村	3,080	2,806	89	4	18	16	2,459	-	13	75	24	149	274	7	24	35	7	70	-	1	167	13	17
旧河東町	3,623	3,355	85	32	35	13	2,979	1	13	48	41	147	268	27	134	31	8	57	-	-	75	4	18
男	28,669	26,169	1,858	209	302	291	20,632	31	277	2,035	432	961	2,500	425	285	107	24	254		9	1,498	55	119
A 鶴ヶ城・中心市街地周辺地域	7,987	7,359	938	81	121	110	5,057	13	93	824	121	297	628	122	49	17	4	41	-	1	385	12	27
B 西若松駅周辺地域	4,840	4,459	302	38	36	20	3,585	4	40	375	80	113	381	54	55	18	3	25	-	1	244	5	13
C 会津若松インターチェンジ周辺地域	1,596	1,455	60	12	16	7	1,222	3	16	79	19	57	141	14	14	4	-	22	-	-	95	1	7
D 会津総合運動公園周辺地域	3,009	2,751	86	11	25	38	2,340	3	27	179	39	90	258	47	22	11	3	21	-	-	168	9	10
E 東山温泉・飯盛街道周辺地域	2,753	2,533	160	16	26	51	2,010	3	38	216	52	71	220	34	26	12	1	18	-	1	136	7	10
F 会津大学周辺地域	4,197	3,629	170	31	60	44	2,957	4	39	289	63	110	568	138	28	14	3	51	-	5	326	13	32
G 芦ノ牧温泉・大川周辺地域	305	279	26	5	2	1	214	-	2	1	5	26	26	1	16	5	-	8	-	-	11	1	-
H 猪苗代湖周辺地域	378	354	17	1	1	1	307	-	1	-	5	25	24	-	5	8	-	19	-	-	-	2	1
I 北会津地域	1,635	1,501	47	2	6	13	1,307	-	9	45	17	86	134	3	11	11	4	28	-	1	95	5	10
J 河東地域	1,969	1,849	52	12	9	6	1,633	1	12	27	31	86	120	12	59	7	6	21	-	-	38	-	9
(再掲)																							
a 中心市街地 (旧市町村別)	2,373	2,182	359	32	52	43	1,379	5	37	248	33	95	191	35	12	4	1	15	-	1	123	4	8
旧会津若松市	25,065	22,819	1,759	195	287	272	17,692	30	256	1,963	384	789	2,246	410	215	89	14	205	-	8	1,365	50	100
旧北会津村	1,635	1,501	47	2	6	13	1,307	-	9	45	17	86	134	3	11	11	4	28	-	1	95	5	10
旧河東町	1,969	1,849	52	12	9	6	1,633	1	12	27	31	86	120	12	59	7	6	21	-	-	38	-	9
女	25,298	22,935	1,857	107	488	330	17,289	56	63	2,313	252	786	2,363	428	285	221	14	329	4	4	1,201	61	145
A 鶴ヶ城・中心市街地周辺地域	7,107	6,454	891	41	184	83	4,120	22	20	1,014	81	232	653	144	64	45	6	71	4	-	332	19	33
B 西若松駅周辺地域	4,477	4,085	306	22	72	72	3,048	5	15	505	53	98	392	46	60	26	-	39	-	1	228	12	23
C 会津若松インターチェンジ周辺地域	1,332	1,220	55	4	33	8	994	1	2	89	11	52	112	11	13	13	-	16	-	-	63	1	11
D 会津総合運動公園周辺地域	2,772	2,523	136	10	30	39	2,039	3	5	207	20	82	249	35	18	25	2	36	-	-	153	3	14
E 東山温泉・飯盛街道周辺地域	2,341	2,159	146	5	45	41	1,687	14	1	197	23	68	182	29	10	8	-	19	-	-	108	5	13
F 会津大学周辺地域	3,627	3,184	213	3	78	73	2,496	11	14	241	38	96	443	144	17	40	-	53	-	3	200	9	33
G 芦ノ牧温泉・大川周辺地域	234	214	21	-	6	3	162	-	1	1	7	16	20	-	14	8	1	3	-	-	3	-	-
H 猪苗代湖周辺地域	309	285	14	-	2	1	245	-	-	8	2	18	24	-	1	8	-	14	-	-	5	-	2
I 北会津地域	1,445	1,305	42	2	12	3	1,152	-	4	30	7	63	140	4	13	24	3	42	-	-	72	8	7
J 河東地域	1,654	1,506	33	20	26	7	1,346	-	1	21	10	61	148	15	75	24	2	36	-	-	37	4	9
(再掲)																							
a 中心市街地 (旧市町村別)	2,097	1,924	385	16	70	17	1,089	10	5	297	29	85	173	57	7	12	2	16	-	-	84	4	5
旧会津若松市	22,199	20,124	1,782	85	450	320	14,791	56	58	2,262	235	662	2,075	409	197	173	9	251	4	4	1,092	49	129
旧北会津村	1,445	1,305	42	2	12	3	1,152	-	4	30	7	63	140	4	13	24	3	42	-	-	72	8	7
旧河東町	1,654	1,506	33	20	26	7	1,346	-	1	21	10	61	148	15	75	24	2	36	-	-	37	4	9

1) 利用交通手段については、該当する調査項目が複数回答可能であるため、内訳となる項目を足し上げても「総数」とは一致しない。

第17表 男女、居住期間別人口

地域別 男女	総数	居住期間						
		出生時から	1年未満	1年以上 5年未満	5年以上 10年未満	10年以上 20年未満	20年以上	「不詳」
会津若松市	117,376	15,858	5,844	16,283	12,400	17,299	39,200	10,492
A 鶴ヶ城・中心市街地周辺地域	34,170	3,267	1,905	5,285	3,987	5,226	10,804	3,696
B 西若松駅周辺地域	19,308	2,072	850	2,597	2,320	3,326	6,310	1,833
C 会津若松インターチェンジ周辺地域	6,640	1,471	306	662	581	735	2,463	422
D 会津総合運動公園周辺地域	12,536	1,712	493	1,770	1,380	1,802	4,264	1,115
E 東山温泉・飯盛街道周辺地域	10,827	1,021	530	1,595	1,147	1,656	3,863	1,015
F 会津大学周辺地域	16,044	1,600	1,148	2,792	1,807	2,437	4,850	1,410
G 芦ノ牧温泉・大川周辺地域	1,465	355	83	156	101	122	609	39
H 猪苗代湖周辺地域	1,597	582	29	100	97	101	643	45
I 北会津地域	7,163	1,782	342	697	478	1,021	2,307	536
J 河東地域	7,626	1,996	158	629	502	873	3,087	381
(再掲)								
a 中心市街地 (旧市町村別)	10,536	1,198	581	1,562	1,171	1,469	3,325	1,230
旧会津若松市	102,587	12,080	5,344	14,957	11,420	15,405	33,806	9,575
旧北会津村	7,163	1,782	342	697	478	1,021	2,307	536
旧河東町	7,626	1,996	158	629	502	873	3,087	381
男	56,063	9,775	2,924	7,989	5,798	7,936	16,227	5,414
A 鶴ヶ城・中心市街地周辺地域	16,075	1,865	1,014	2,652	1,828	2,359	4,442	1,915
B 西若松駅周辺地域	9,164	1,108	447	1,253	1,090	1,546	2,790	930
C 会津若松インターチェンジ周辺地域	3,191	1,002	151	327	253	321	915	222
D 会津総合運動公園周辺地域	5,955	1,031	231	833	636	826	1,852	546
E 東山温泉・飯盛街道周辺地域	5,182	572	253	832	564	771	1,659	531
F 会津大学周辺地域	7,845	913	556	1,386	887	1,164	2,170	769
G 芦ノ牧温泉・大川周辺地域	679	260	33	61	42	54	207	22
H 猪苗代湖周辺地域	761	434	11	35	37	36	185	23
I 北会津地域	3,486	1,199	149	311	231	482	846	268
J 河東地域	3,725	1,391	79	299	230	377	1,161	188
(再掲)								
a 中心市街地 (旧市町村別)	4,983	756	312	775	517	678	1,315	630
旧会津若松市	48,852	7,185	2,696	7,379	5,337	7,077	14,220	4,958
旧北会津村	3,486	1,199	149	311	231	482	846	268
旧河東町	3,725	1,391	79	299	230	377	1,161	188
女	61,313	6,083	2,920	8,294	6,602	9,363	22,973	5,078
A 鶴ヶ城・中心市街地周辺地域	18,095	1,402	891	2,633	2,159	2,867	6,362	1,781
B 西若松駅周辺地域	10,144	964	403	1,344	1,230	1,780	3,520	903
C 会津若松インターチェンジ周辺地域	3,449	469	155	335	328	414	1,548	200
D 会津総合運動公園周辺地域	6,581	681	262	937	744	976	2,412	569
E 東山温泉・飯盛街道周辺地域	5,645	449	277	763	583	885	2,204	484
F 会津大学周辺地域	8,199	687	592	1,406	920	1,273	2,680	641
G 芦ノ牧温泉・大川周辺地域	786	95	50	95	59	68	402	17
H 猪苗代湖周辺地域	836	148	18	65	60	65	458	22
I 北会津地域	3,677	583	193	386	247	539	1,461	268
J 河東地域	3,901	605	79	330	272	496	1,926	193
(再掲)								
a 中心市街地 (旧市町村別)	5,553	442	269	787	654	791	2,010	600
旧会津若松市	53,735	4,895	2,648	7,578	6,083	8,328	19,586	4,617
旧北会津村	3,677	583	193	386	247	539	1,461	268
旧河東町	3,901	605	79	330	272	496	1,926	193

第18表 男女、5年前の常住地別人口

地域別 男 女	常住者（現 住地による 人口）	現住所	移動あり	国内から				国外から	5年前の常住 市区町村 「不詳」	移動状況 「不詳」
				国内から	自市町村内 から	県内他市町 村から	他県から			
会津若松市	117,376	85,978	20,874	20,615	11,711	4,850	4,054	259	59	10,465
A 鶴ヶ城・中心市街地周辺地域	34,170	23,676	6,861	6,775	3,740	1,481	1,554	86	22	3,611
B 西若松駅周辺地域	19,308	14,215	3,250	3,211	2,105	644	462	39	8	1,835
C 会津若松インターチェンジ周辺地域	6,640	5,321	908	893	475	239	179	15	3	408
D 会津総合運動公園周辺地域	12,536	9,294	2,099	2,092	1,356	436	300	7	11	1,132
E 東山温泉・飯盛街道周辺地域	10,827	7,789	2,028	2,012	1,152	461	399	16	6	1,004
F 会津大学周辺地域	16,044	10,871	3,693	3,604	1,723	987	894	89	6	1,474
G 芦ノ牧温泉・大川周辺地域	1,465	1,195	231	231	141	54	36	-	2	37
H 猪苗代湖周辺地域	1,597	1,435	120	120	74	27	19	-	-	42
I 北会津地域	7,163	5,637	968	965	556	322	87	3	1	557
J 河東地域	7,626	6,545	716	712	389	199	124	4	-	365
(再掲)										
a 中心市街地 (旧市町村別)	10,536	7,290	2,035	2,001	1,043	430	528	34	10	1,201
旧会津若松市	102,587	73,796	19,190	18,938	10,766	4,329	3,843	252	58	9,543
旧北会津村	7,163	5,637	968	965	556	322	87	3	1	557
旧河東町	7,626	6,545	716	712	389	199	124	4	-	365
男	56,063	40,335	10,309	10,201	5,276	2,423	2,502	108	25	5,394
A 鶴ヶ城・中心市街地周辺地域	16,075	10,676	3,518	3,475	1,707	789	979	43	10	1,871
B 西若松駅周辺地域	9,164	6,631	1,601	1,592	998	323	271	9	4	928
C 会津若松インターチェンジ周辺地域	3,191	2,519	455	446	192	128	126	9	-	217
D 会津総合運動公園周辺地域	5,955	4,417	978	976	608	201	167	2	4	556
E 東山温泉・飯盛街道周辺地域	5,182	3,618	1,039	1,031	535	246	250	8	2	523
F 会津大学周辺地域	7,845	5,219	1,827	1,797	751	464	582	30	3	796
G 芦ノ牧温泉・大川周辺地域	679	569	88	88	46	23	19	-	1	21
H 猪苗代湖周辺地域	761	698	41	41	19	13	9	-	-	22
I 北会津地域	3,486	2,784	422	419	226	152	41	3	1	279
J 河東地域	3,725	3,204	340	336	194	84	58	4	-	181
(再掲)										
a 中心市街地 (旧市町村別)	4,983	3,324	1,035	1,019	471	221	327	16	5	619
旧会津若松市	48,852	34,347	9,547	9,446	4,856	2,187	2,403	101	24	4,934
旧北会津村	3,486	2,784	422	419	226	152	41	3	1	279
旧河東町	3,725	3,204	340	336	194	84	58	4	-	181
女	61,313	45,643	10,565	10,414	6,435	2,427	1,552	151	34	5,071
A 鶴ヶ城・中心市街地周辺地域	18,095	13,000	3,343	3,300	2,033	692	575	43	12	1,740
B 西若松駅周辺地域	10,144	7,584	1,649	1,619	1,107	321	191	30	4	907
C 会津若松インターチェンジ周辺地域	3,449	2,802	453	447	283	111	53	6	3	191
D 会津総合運動公園周辺地域	6,581	4,877	1,121	1,116	748	235	133	5	7	576
E 東山温泉・飯盛街道周辺地域	5,645	4,171	989	981	617	215	149	8	4	481
F 会津大学周辺地域	8,199	5,652	1,866	1,807	972	523	312	59	3	678
G 芦ノ牧温泉・大川周辺地域	786	626	143	143	95	31	17	-	1	16
H 猪苗代湖周辺地域	836	737	79	79	55	14	10	-	-	20
I 北会津地域	3,677	2,853	546	546	330	170	46	-	-	278
J 河東地域	3,901	3,341	376	376	195	115	66	-	-	184
(再掲)										
a 中心市街地 (旧市町村別)	5,553	3,966	1,000	982	572	209	201	18	5	582
旧会津若松市	53,735	39,449	9,643	9,492	5,910	2,142	1,440	151	34	4,609
旧北会津村	3,677	2,853	546	546	330	170	46	-	-	278
旧河東町	3,901	3,341	376	376	195	115	66	-	-	184

令和2年国勢調査
会津若松市地域別集計結果

◇◇ 会津若松市の結果概要 ◇◇

令和5年3月発行

編集 会津若松市 企画政策部 情報統計課 統計分析グループ

〒965-8601 会津若松市東栄町3番46号
TEL (0242) 39-1215