

# 令和5年度会津若松市 各種健診のお知らせ

健診はご自身の健康管理のために大切なことです

健診の種類	検査内容	対象者		場所	申込み	自己負担金
		年齢	条件等			
国保特定健康診査	身体測定・腹囲測定、血圧測定・尿検査・血液検査等 (脂質・肝機能・腎機能・糖) 詳細健診 ※条件該当者のみ (貧血、心電図、眼底検査)	○40歳から74歳 (昭和23年6月2日から 昭和59年3月31日 生まれで、受診日時点で 75歳未満の方)	・会津若松市国民健康保険に加入している人※1	集団	不要	無料
			・特定健診受診券(5月下旬に送付)と国民健康保険証をお持ちください。	施設	指定医療機関	
健康診査	身体測定・血圧測定・尿検査・血液検査等 (脂質・肝機能・腎機能・糖の検査)	○75歳以上の人 (受診日時点の年齢) ○75歳未満で後期高齢者医療被保険者証をお持ちの人 ○40歳から74歳の医療保険未加入の人	・会津若松市後期高齢者医療被保険者証をお持ちください。	集団	不要	無料
			・医療保険未加入の人は、「住民票」をお持ちください。 ・生活保護世帯の人は、「福祉事務所の証明」をお持ちください。	施設	指定医療機関	

がん検診は本市に住民登録があり、お勤め先などで受ける機会がない方が対象です

健診の種類	検査内容	対象者		場所	申込み	自己負担金
		令和6年3月31日時点の満年齢	条件等			
肺がん検診	胸部レントゲン検査	40歳以上	・呼吸器疾患で治療中の人、事業所等で受診機会のある人は受けられません。	集団	不要	500円
				施設	指定医療機関	700円
	喀痰検査	50歳以上	・喫煙指数〔1日の喫煙本数×喫煙年数〕が600以上の人が対象です。 ・集団健診をご希望の人は容器を送りますので、市へ申し込みください。※3	集団	市 ※3	700円
				施設	指定医療機関	800円
胃がん検診	胃透視検査	40歳以上	・食道・胃・十二指腸の病気で治療中の人、胃手術経験者の人は受けられません。	集団	不要	1,500円
	胃内視鏡検査	50歳以上の偶数年齢の人 ※2	・食道・胃・十二指腸の病気で治療中の人、胃全摘術後の方は受けられません。 ・受診券が必要です。受診券がない人は市へ申し込みをしてください。※3	施設	指定医療機関	2,600円
大腸がん検診	便潜血検査	40歳以上	・大腸の病気で治療中、医療機関で経過観察中の人は受けられません。 ・集団健診をご希望の人は容器を送りますので、市へ申し込みください。※3	集団	市 ※3	300円
				施設	指定医療機関	500円
前立腺がん検診	PSA検査	50～74歳の偶数年齢の男性	・前立腺の病気で治療中、医療機関で経過観察中の人は受けられません。	集団	不要	400円
肝炎ウイルス検診	B型・C型肝炎ウイルス検査	40歳以上	・今まで肝炎ウイルス検診を受けたことがない人 ・受診券が必要です。受診券がない人は市へ申し込みをしてください。※3	集団	不要	B・C型両方 500円 B型のみ 300円 C型のみ 400円
				施設	指定医療機関	B・C型両方 700円 B型のみ 400円 C型のみ 600円
子宮頸がん検診	子宮頸部細胞診	20歳以上の偶数年齢の女性 ※2	・子宮の病気で治療中、医療機関で経過観察中の人は受けられません。 ・自覚症状のある方は、医療機関を受診してください。 ・受診券が必要です。受診券がない人は市へ申し込みをしてください。※3	施設	指定医療機関	1,700円
乳がん検診	乳がん検診(マンモグラフィ) ※以下は希望制 超音波検査(40～69歳のみ)	40歳以上の偶数年齢の女性 ※2	・しこり等自覚症状のある人は、受けられません。医療機関を受診してください。 ・授乳中、妊娠中、ペースメーカー装着者、豊胸術・V-Pシャント実施者の人は、市へご連絡ください。	施設	指定医療機関	マンモグラフィ 500円 超音波検査 500円

※1 国保以外の健康保険に加入している方は、加入している健康保険組合にお問い合わせください。

※2 奇数年齢で昨年度未受診の人は、市へ事前にお申し込みください。

※3 受診券や容器は、受診日の2週間前までに市へお申し込みください。

◆集団健診の結果は、約7週間後に郵送されます◆

## 令和5年度のがん検診の変更点について



- ◆乳がん検診の視触診検査は、国のがん検診の指針に基づき実施しなくなります。

## 健診受診時のお願い

### 集団健診

- ◆大腸がん検診、肺がん(喀痰検査)検診をご希望の場合は、受診日の**2週間前**までに市へお申し込みが必要です。

### 施設健診

- ◆受診前に予約をしてください。
- ◆受診券がない場合は、受診日の**2週間前**までに市へお申し込みが必要です。  
胃内視鏡検査・肝炎ウイルス検診・子宮がん検診・  
乳がん検診(奇数年齢で昨年度未受診の方は、受診券が必要です。)



### 集団健診・ 施設健診共通

- ◆体調不良がある方は、受診を見合わせてください。
- ◆状況に応じて、**マスクの着用**をお願いする場合があります。
- ◇**特定健康診査・健康診査は、食後10時間あけて受診してください。**

## お知らせ

集団健診では、検診バスへの昇降があります。また、城西コミュニティセンターなど2階を健診会場として使用するところがあります。

安全に健診を受けていただくために、階段の昇降が困難な方や移動に不安のある方は、かかりつけ医での施設健診をお勧めします。



## かかりつけ医を持とう!!

かかりつけ医がいると普段の健康状態を理解しているため変化に気付いてもらいやすく重症化の予防ができます。

また、必要に応じて専門の医療機関も紹介してくれます。話しやすくて信頼のおけるかかりつけ医を持ちましょう。

## 特定健康診査・健康診査を 受診された人へプレゼント!

- 特典1** 「市内温泉旅館の日帰り入浴割引券」
- 特典2** 「健康応援・市内スポーツクラブ&お食事店の割引券」
- 特典3** 県内協力店でお得な特典が受けられる

「会津若松市健康ポイント事業(ふくしま健民カード)」の健康ポイントが獲得できる!  
がん検診も受けるとさらにポイントが獲得できます!



健診を受けて、  
お得にますます  
元気になりましょう。

## 各種がん検診費用無料対象者

下記の方は、各種がん検診が無料になります。**証明書や健康保険証等を提示**してください。

無料対象者		提示する物		
①	生活保護世帯	福祉事務所長の証明書		
②	市県民税非課税世帯	健診負担額証明書※1		
③	70歳以上	健康保険証または後期高齢者被保険者証		
④	70歳未満の後期高齢者医療被保険者	後期高齢者被保険者証		
⑤	節目年齢	20歳	健康保険証	
		30歳		子宮頸がん検診が無料
		40歳		胸部レントゲン・胃(透視)・大腸・肝炎・乳がん検診が無料
		50歳		胸部レントゲン・胃(透視、内視鏡)・大腸・前立腺・乳がん検診が無料

※1 健診負担額証明書は**6月9日**から健康増進課、各支所、各市民センターで無料で発行します。  
本人であることが確認できる身分証明書(運転免許証・マイナンバーカード等)をご持参ください。

## 受診券が必要な検診について

下記の健診は、予約や検診受診の際、受診券が必要になります。

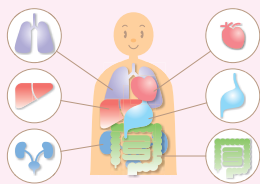
### 特定健診



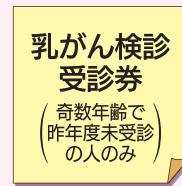
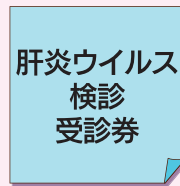
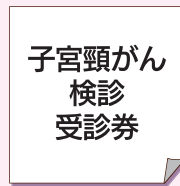
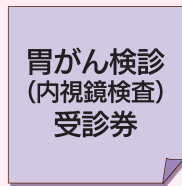
- ・国民健康保険証と合わせて持参してください。
- ・5月下旬に受診券を送付します。
- ・受診券を紛失された場合は再発行が必要です。(来庁または電話)
- ・来庁の場合は、ご本人確認書類(運転免許証・マイナンバーカード等)と健康保険証をお持ちください。  
(再発行窓口：国保年金課、健康増進課、北会津支所住民福祉課、河東支所住民福祉課)
- ・電話の場合は、郵送での再発行となります。(1週間程度かかります。)

問い合わせ先：国保年金課 電話：0242-39-1244

### 各種がん検診



- ・胃がん検診(内視鏡検査)、子宮頸がん検診、肝炎ウイルス検診、乳がん検診(奇数年齢で昨年度未受診者のみ)は受診券が必要です。
- ・受診券をお持ちでない人は、電話または来庁等にて市健康増進課へお申し込みください。



## 検査容器の申し込みが必要な検診について

下記の検診(集団健診のみ)は、検査容器を事前に郵送します。

**受診日2週間前までに電話等で、市健康増進課へお申し込みください。**

問い合わせ先：健康増進課 電話：0242-39-1245

### 大腸がん検診(集団健診)

2日分の便を取ります



大腸検査容器

### 肺がん(喀痰)検診(集団健診)

3日分の痰を取ります



痰容器

# 「特定健診・基本健診」「各種がん検診」の申し込み・予約

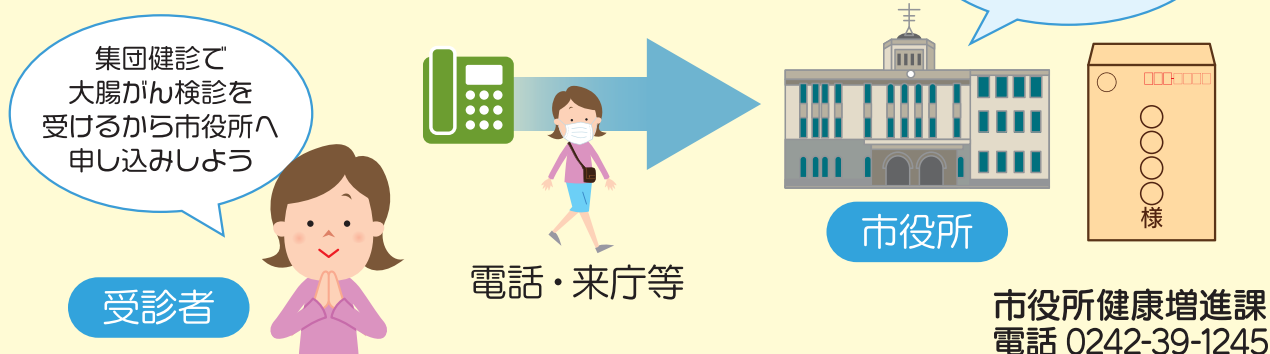
## 集団健診で受たい場合

5 ページへ

公民館などで実施する集団健診で「特定健診・基本健診」や「各種がん検診」の受診を希望される場合は、5ページの「集団健診」の中から、希望する日に健診会場へ直接お越しください。

- **なお、「大腸がん検診」「肺がん(喀痰検査)検診」をご希望の場合は、受診日2週間前までに市へお申し込みが必要です。**
- 特定健診の受診は申込み不要です。

### がん検診の予約の流れ



## 施設健診で受たい場合

6 ページへ

医療機関で「特定健診・基本健診」や「各種がん検診」の受診を希望される場合は、6ページの「施設健診指定医療機関一覧表」の中から希望する医療機関へ電話で直接予約してください。

### がん検診の予約の流れ



※胃内視鏡検査、肝炎ウイルス検診、子宮がん検診、乳がん検診(昨年未受診奇数年齢の女性)は受診券が必要です。

## お願い

メールでお申込みの時は、ご連絡する場合がありますので、氏名・住所・生年月日・電話番号を明記してください。



# 令和5年度 集団健診

受診前にホームページ等で最新情報をご確認ください。  
また、不明な点は  
国保年金課 39-1244  
健康増進課 39-1245  
にお問い合わせ下さい。

1. 受付時間 午前7時30分～午前9時30分
2. 実施健診 特定健康診査・健康診査・肺がん検診・胃がん検診(透視検査)  
大腸がん検診・前立腺がん検診・肝炎ウイルス検診
3. 持参品 ○健康保険証  
○特定健康診査を受診される人は「特定健康診査受診券」  
○大腸がん検診・喀痰検査を受診される人は「検査容器」  
○肝炎ウイルス検査を受診される人は「肝炎ウイルス検診受診券」

## 4. 日程・場所

とき	ところ
6月19日(月)	アピオスペース (会津若松市インター西90)
6月20日(火)	北会津保健センター (ホテルの森公園わき)
6月21日(水)	
6月22日(木)	
6月23日(金)	
9月 5日(火)	湊公民館
9月 6日(水)	大戸公民館
9月 7日(木)	北公民館
9月 8日(金)	

とき	ところ
9月19日(火)	城西コミュニティセンター
9月20日(水)	
9月21日(木)	
9月25日(月)	東公民館
9月26日(火)	
9月27日(水)	ふれあい体育館
9月28日(木)	
9月29日(金)	
9月30日(土)	
10月 2日(月)	河東保健センター
10月 3日(火)	
10月 4日(水)	
10月 5日(木)	
10月 6日(金)	

とき	ところ
10月16日(月)	※1 城北コミュニティセンター
10月17日(火)	※1 日新コミュニティセンター
10月18日(水)	南公民館
10月19日(木)	
10月20日(金)	
10月23日(月)	
10月24日(火)	八田地区交流センター
10月25日(水)	
10月26日(木)	アピオスペース (会津若松市インター西90)
10月27日(金)	
11月26日(日)	

### 土日健診あります!

9月 9日(土)	鶴ヶ城体育館
9月10日(日)	
9月11日(月)	
9月12日(火)	



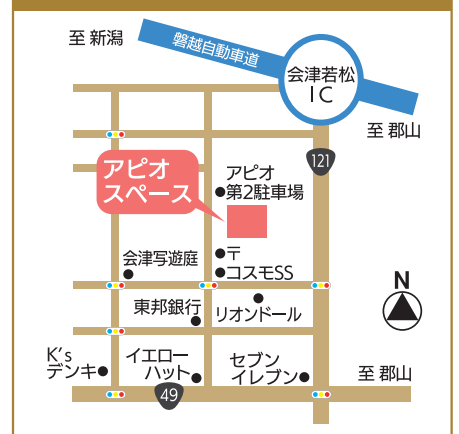
※1 胃がん検診は行いません。また、駐車場の利用ができませんので、お車での来場はご遠慮ください。  
◎集団健診会場にて、車椅子や手話通訳者等が必要な人は、受診日2週間前までに市健康増進課までご連絡ください。

## アピオスペースについて

好評につき、アピオスペースの健診日程を増やしました。アピオスペースは、健診会場・駐車場とも広く、また、空調管理も整っており、大変ご利用しやすい会場となっております。ぜひ、この機会にご利用してみませんか。



## アクセスマップ



# 令和5年度 施設健診指定医療機関一覧表

**施設健診  
実施期間**

**令和5年6月1日(木)～11月30日(木)まで**

※ただし、乳がん検診については、12月7日(木)まで

予約等が  
必要な場合があります。  
受診する前に必ず医療機関  
にお問い合わせください。

※10月・11月は大変混み合い予約が取れない場合がありますので、早目の受診をお勧めします

持参品 ○健康保険証

○「特定健康診査」「胃がん検診(内視鏡検査)」「肝炎ウイルス検診」  
「子宮頸がん検診」を受診する場合は各検診の「受診券」が必要です。

各医療機関での予約受付は  
令和5年5月17日(水)からです。

健(検)診名 医療機関名	健康診査・特定健康診査	肺	胃がん		大腸	肝	前立腺	乳がん		子宮頸がん	電話番号	健(検)診名 医療機関名	健康診査・特定健康診査	肺	胃がん		大腸	肝	前立腺	乳がん		子宮頸がん	電話番号
			透視	内視鏡				マ	超						マ	超				透視	内視鏡		
穴澤病院	○	○	○	○	○	○	○				22-4024	斎藤医院	○				○	○	○				27-1112
会津クリニック	○				○	○	○				38-1150	佐藤内科小児科医院	○	○			○	○	○				27-3786
あなざわクリニック	○	○			○	○	○				29-2155	佐藤内科 循環器科医院	○				○		○				26-2820
あみウイメンズ										○	37-1456	佐藤医院	○				○	○	○				26-3515
あらい内科 循環器科クリニック	○	○			○	○	○				29-1133	清田内科循環器 クリニック	○				○	○	○				85-6881
荒川胃腸科内科 クリニック	○	○		○	○	○	○				32-2201	そね内科クリニック	○	○			○	○	○				33-1024
クリニック荒木	○	○		○	○	○	○				32-9229	たてうまクリニック					○						29-2112
いづかファミリー クリニック						○					32-3330	手塚医院	○	○		○	○	○	○				27-5618
いとう内科消化器科 クリニック	○	○		○	○	○	○				38-3733	遠山胃腸科内科医院	○	○		○	○	○	○				24-8911
いなにわ医院	○	○		○	○	○	○				76-1728	七日町クリニック	○				○	○	○				32-2411
入澤泌尿器科内科 クリニック							○				38-3711	なるせとみこ レディースクリニック										○	37-7851
医療生協 会津若松診療所	○	○	○	○	○	○	○				28-0892	にいでら診療所	○				○	○	○				38-3676
蛸谷クリニック	○	○			○	○	○				28-8868	二瓶クリニック	○				○	○	○				58-3885
えんどうクリニック	○			○	○	○					33-0700	長谷川内科 消化器科医院	○			○	○	○	○				22-7180
小野木クリニック	○			○	○	○	○				26-5533	林谷内科医院	○	○			○	○	○				22-0408
おのぎレディース クリニック										○	36-5051	白虎ファミリー クリニック					○	○	○				37-7866
徒之町クリニック	○	○			○		○				26-6181	丸山内科小児科医院	○				○	○	○				27-5553
加藤内科小児科医院	○	○			○	○	○				27-2732	吉田内科	○	○			○	○	○				27-0537
北田内科医院	○	○		○	○	○	○				38-2661	渡辺脳神経 クリニック	○	○			○	○	○				39-6060
くらしげ 内科小児科医院	○	○			○	○	○				39-3550	竹田綜合病院 竹田健診センター	○	○			○	○	○	○	○	○	0120- 274-233
黒河内内科 神経科医院	○				○						26-7815	芦ノ牧温泉病院	○						○				92-3241
こしいしクリニック	○	○		○	○	○	○				33-6100	福島県立医科大学 会津医療センター	○			○		○	○	○	○		75-2100
小島原内科 クリニック	○				○	○	○				36-6533	会津中央病院	○		○	○	○	○	○	○	○	○	25-1515
さいとう内科胃腸科 クリニック	○	○		○	○	○	○				38-3717	会津西病院	○	○	○	○	○	○	○				56-2233

各医療機関において○印のついている健(検)診を実施しています。予約や受付時間等については、直接医療機関にお問い合わせください。

## 健診Q&A

### Q 気になる自覚症状があるのですが、検診を受けられますか？

A. 何らかの自覚症状がある人は検診ではなく、保険診療で医療機関を受診し、医師の指示により必要な検査を受けてください。

例) 胃が痛い、吐き気がする ⇒ 消化器科などの専門医受診をお勧めします。  
乳房にしこりがある ⇒ 外科・乳腺外来等の専門医受診をお勧めします。



### Q 「治療中の人」は検診を受けられますか？

A. 治療中の人や医療機関で経過観察中の方は、検診受診について主治医に相談しましょう。

### Q 昨年の検診結果が「要精密検査」でしたが、まだ受診していません。検診を受けられますか？

A. 検診は受けられません。早めに、医療機関で精密検査を受けてください。



### Q 定期的に医療機関を受診(通院)していますが、健診を受けた方がいいですか？

A. 特定健康診査では、さまざまな病気のもとになる生活習慣病の予防に視点をおいた様々な検査を無料で受けられます。通院していても受けていない項目もありますので、この機会にぜひ受診してください。

### Q 検診の前日の準備など、注意することはありますか？

A. ○特定健康診査及び健康診査は、**食後10時間あけてから受診してください。**  
胃がん検診を受けない場合は水は飲んでも大丈夫です。

○胃がん検診は、受診日の前日午後9時までに食事をすませてください。

水は就寝前まで飲んで大丈夫です。当日は検査が終わるまで飲食・喫煙はしないでください。

○胃がん検診・肺がん検診を受診される方は、ボタン、カギホック等のない肌着を着用してください。



### Q 健診結果は、どのようにして受け取るのですか？

○集団健診 …… 約7週間後に郵送されます。

○施設健診 …… 受診した医療機関に健診結果の受け取り方(郵送か来院)を確認してください。

○結果が「精密検査」の時は、必ず専門の医療機関で精密検査を受診してください。



## 会津 LEAD

詳しくはこちら



会津LEADホームページ

会津LEAD(リード)は、健康づくりの合言葉。  
健康に関心を持って、生活習慣病を予防しましょう。



### Life

自分の健康に関心を持って生活しましょう。  
生活習慣病は5年、10年、20年と不健康な生活の積み重ねにより進行していきます。



### Eat

体は、自分が食べたものでできています。  
毎日、バランスよく健康的な食生活を意識しましょう。  
野菜を増やして、塩分・糖分・脂肪分はひかえめに。



### Action

生活習慣病予防のために、意識的に体を動かしましょう。  
まずは、今より10分多く体を動かすことから始めてみましょう。



### Data

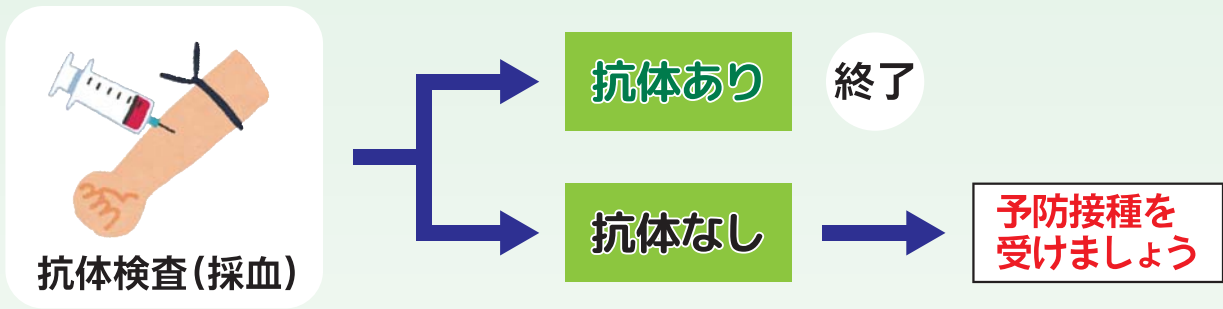
年に1回は健診(検診)を受けて、検査データをチェックしましょう。  
体重や血圧・脈拍は、自宅でも測定することができる重要なデータです。  
測定結果は、記録して変化を確認しましょう。

抗体検査は健診でも受けることができます

## 風しん抗体検査・風しんの予防接種を受けましょう！

～昭和37年4月2日から昭和54年4月1日生れの男性の皆様へ～

過去に公的な風しんの予防接種を受ける機会がなかったこの年代の方は、クーポン券を利用して、抗体検査と予防接種(抗体検査で基準以下の抗体だった場合)を無料で受けることができます。※実施期間が令和7年2月末まで延長になりました。



### 抗体検査は次の場所で実施しています

- 集団健診の会場(特定健診と同時に検査)
- 職場健診(勤務先にお問い合わせください)
- 全国の指定医療機関

詳しくは、クーポン券に同封の案内をごらんください。



あなたが  
風しんにかかっ  
てしまうと...



### ○妊婦の方にうつしてしまう危険性があります

妊娠初期に風しんに感染すると赤ちゃんが先天性心疾患・白内障・難聴を特徴とする「先天性風しん症候群」をもって生まれてくる可能性が高くなります。

### ○症状が重くなることがあります

風しんは大人がかかると、発熱や発疹の期間が子どもに比べて長くなる場合があります。



あなたの受診が、お子さんや妊婦の皆さんを守ります！

お問い  
合わせ先

特定健康診査・健康診査  
国保年金課 電話 39-1244  
各種がん検診・風しん抗体検査  
健康増進課 電話 39-1245



各種がん検診



特定健診



風しん抗体検査

健診日程、内容などは会津若松市のホームページでもご覧いただけます。

<http://www.city.aizuwakamatsu.fukushima.jp>