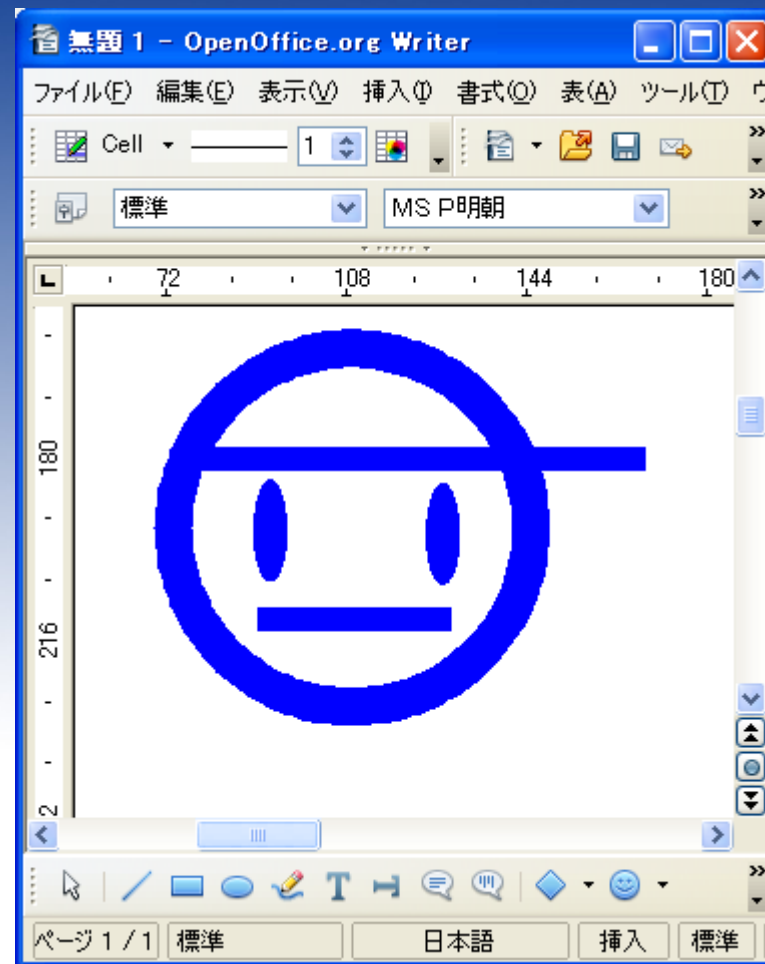


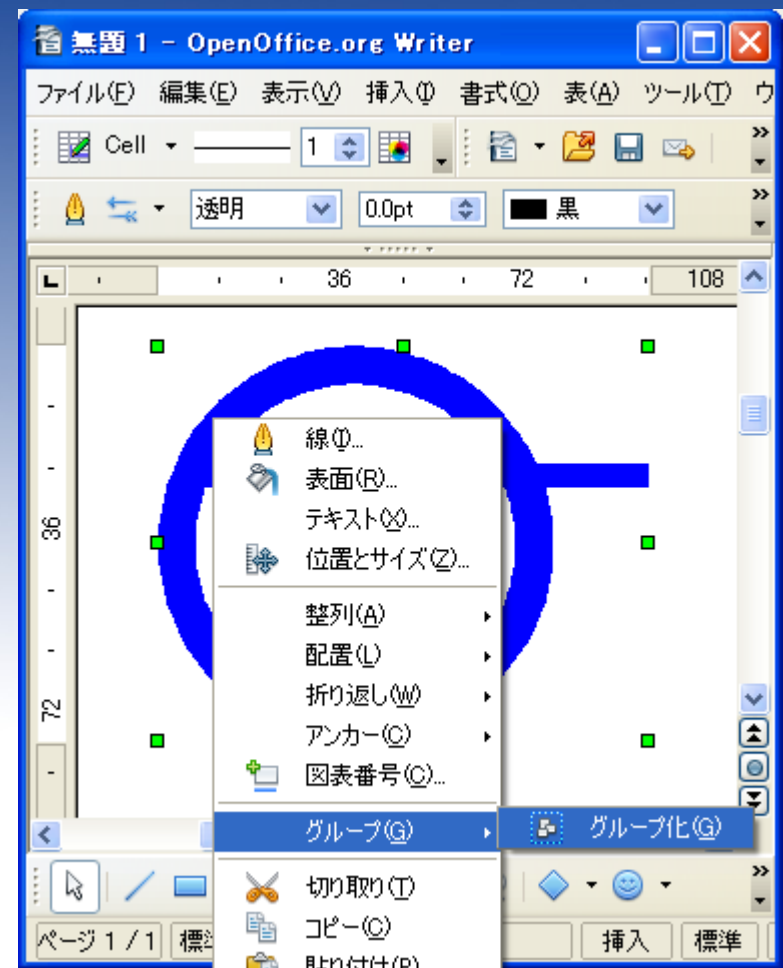
# 自分で作成した図形を ギャラリーに登録するには

図形を組み合わせて絵柄を作成します。



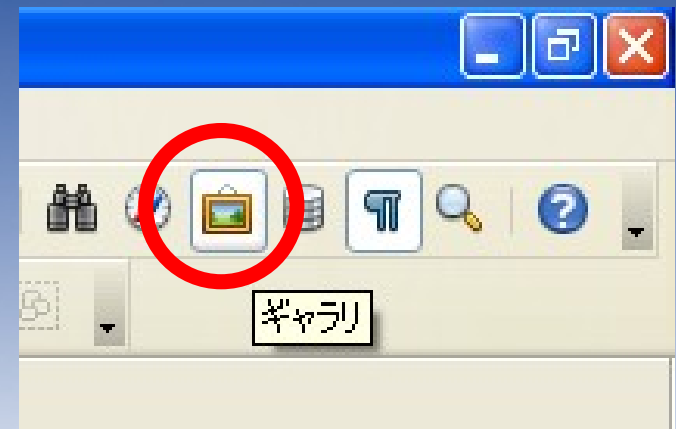
# 自分で作成した図形を ギャラリーに登録するには

複数の図形並べてデザインした後に、  
全体を選択＞右クリック＞グループ＞グループ化  
で一つの図形にしておきます。



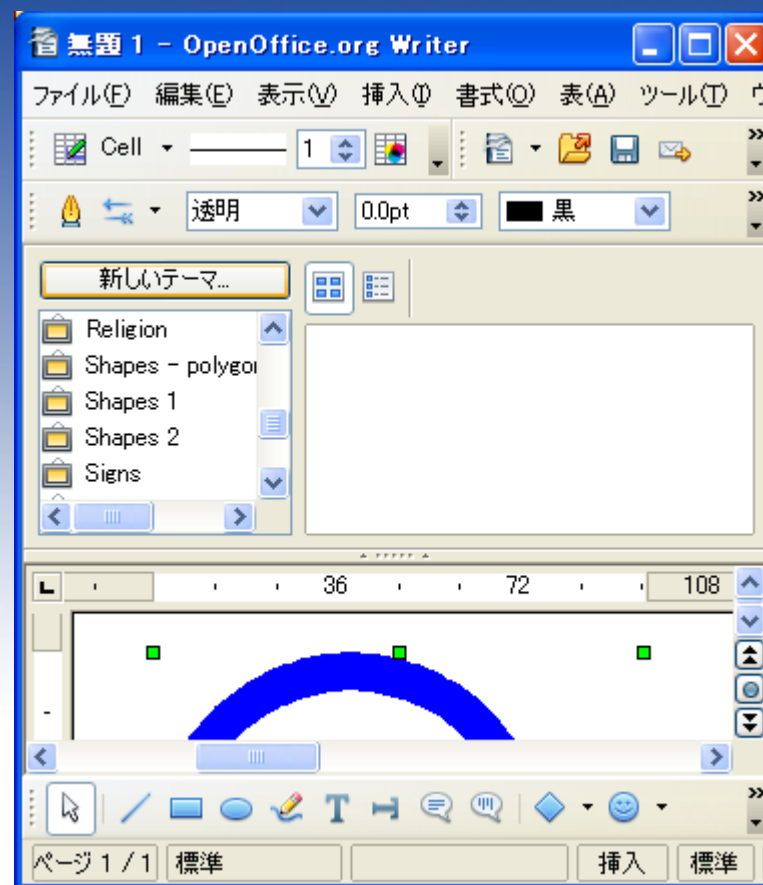
# 自分で作成した図形を ギャラリーに登録するには

ギャラリー表示ボタンを押  
します。



# 自分で作成した図形を ギャラリーに登録するには

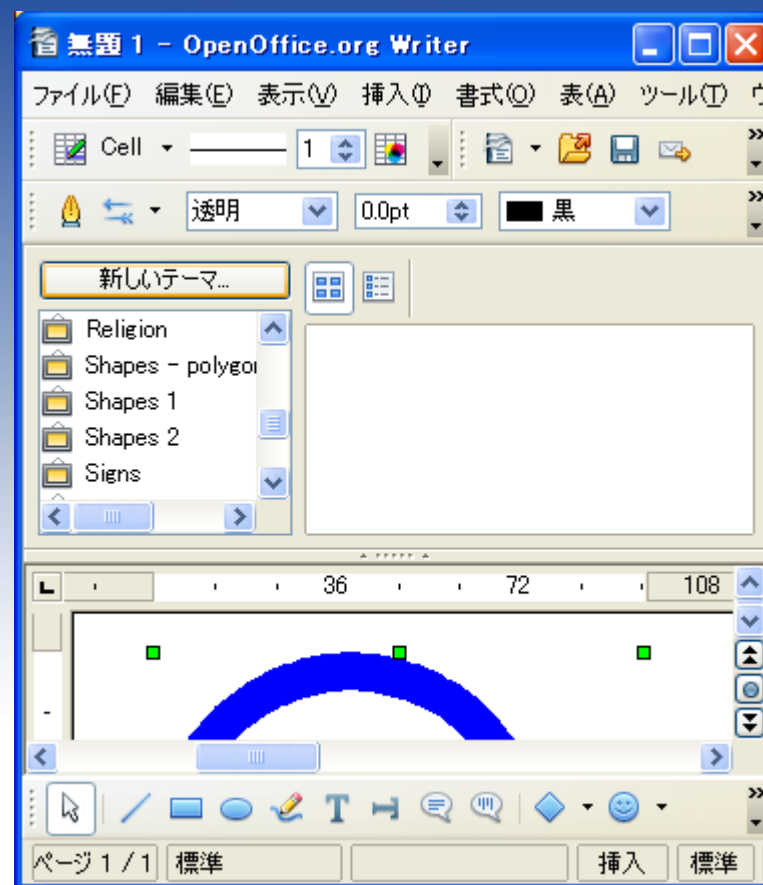
ギャラリーの一覧が表示  
されます。



# 自分で作成した図形を ギャラリーに登録するには

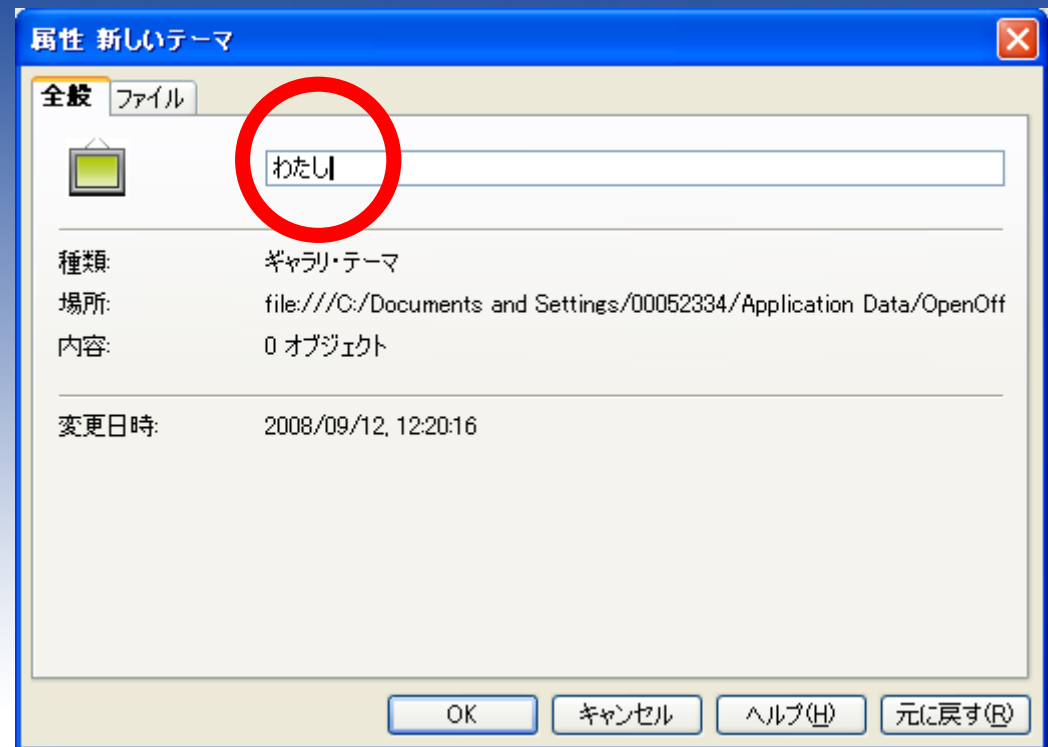
一覧内に、自分用の場所を作成します。

メニューの下に、ギャラリー一覧が表示されますので、「新しいテーマ」をクリックします。



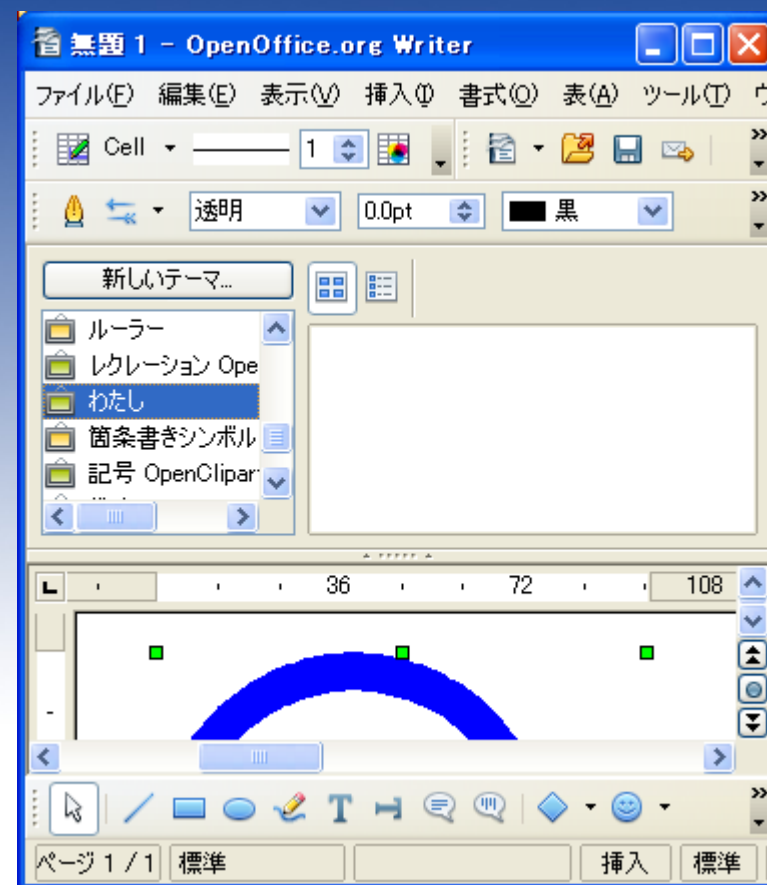
# 自分で作成した図形を ギャラリーに登録するには

名前を入力します。



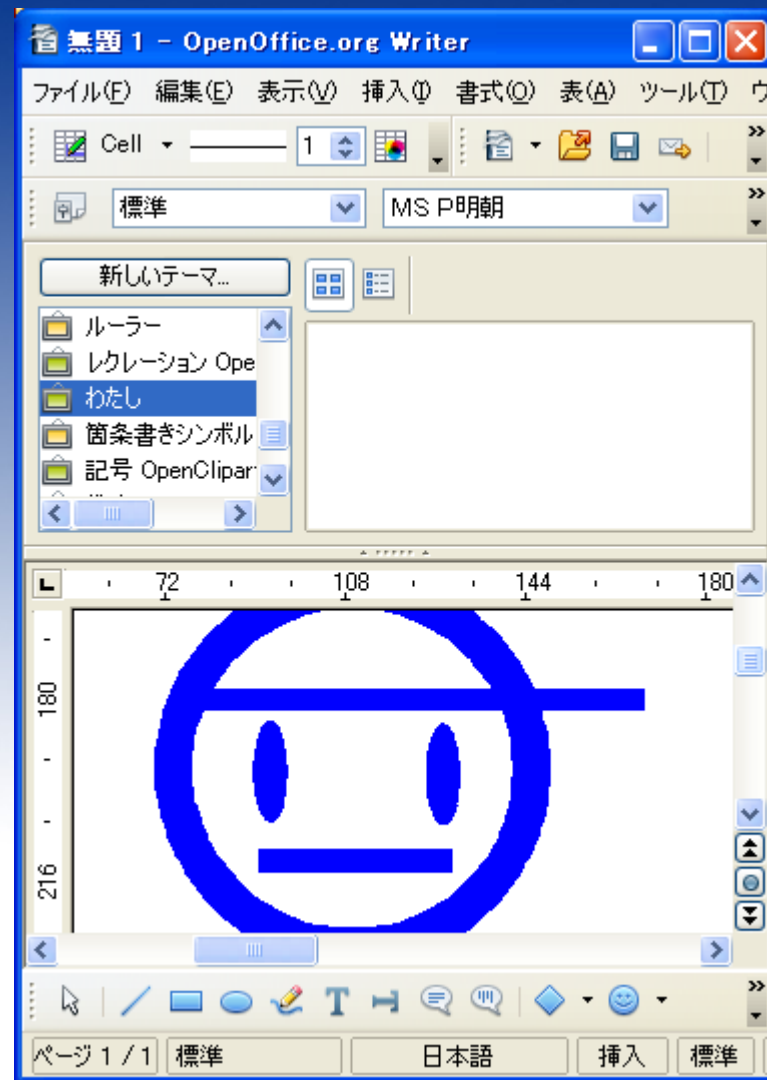
# 自分で作成した図形を ギャラリーに登録するには

オリジナルのギャラリー  
(保管場所)が作成でき  
ました。



# 自分で作成した図形を ギャラリーに登録するには

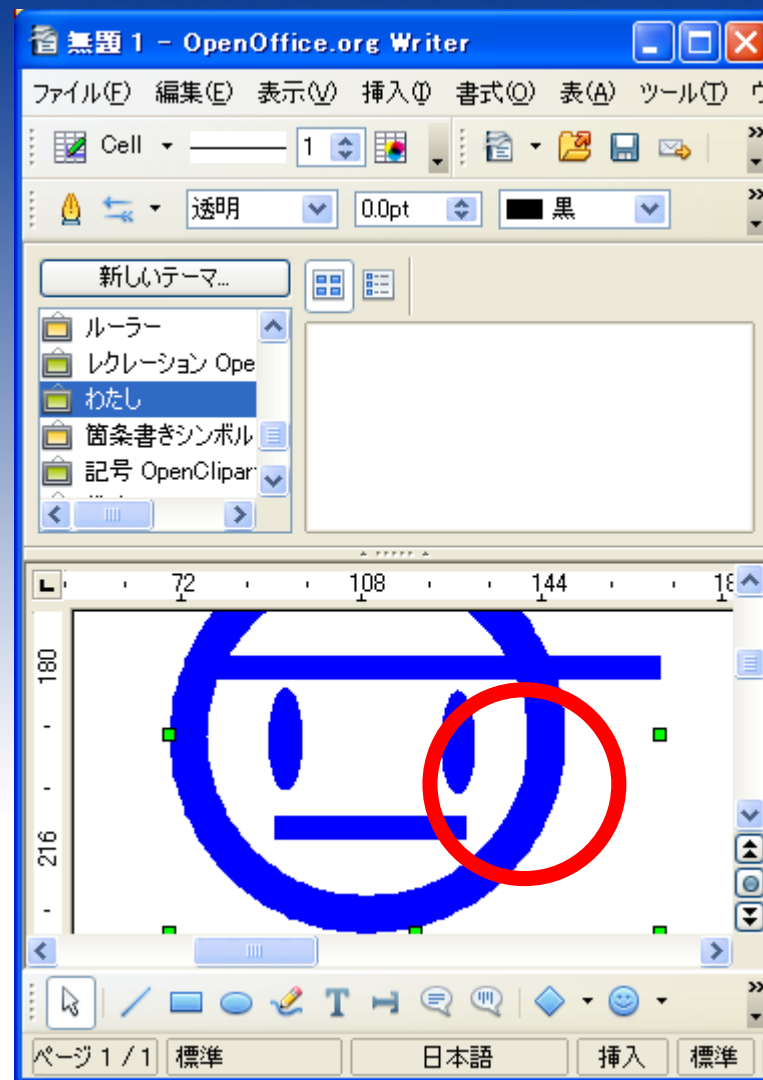
作成したギャラリーに、前  
段で作成した図形を登  
録します。





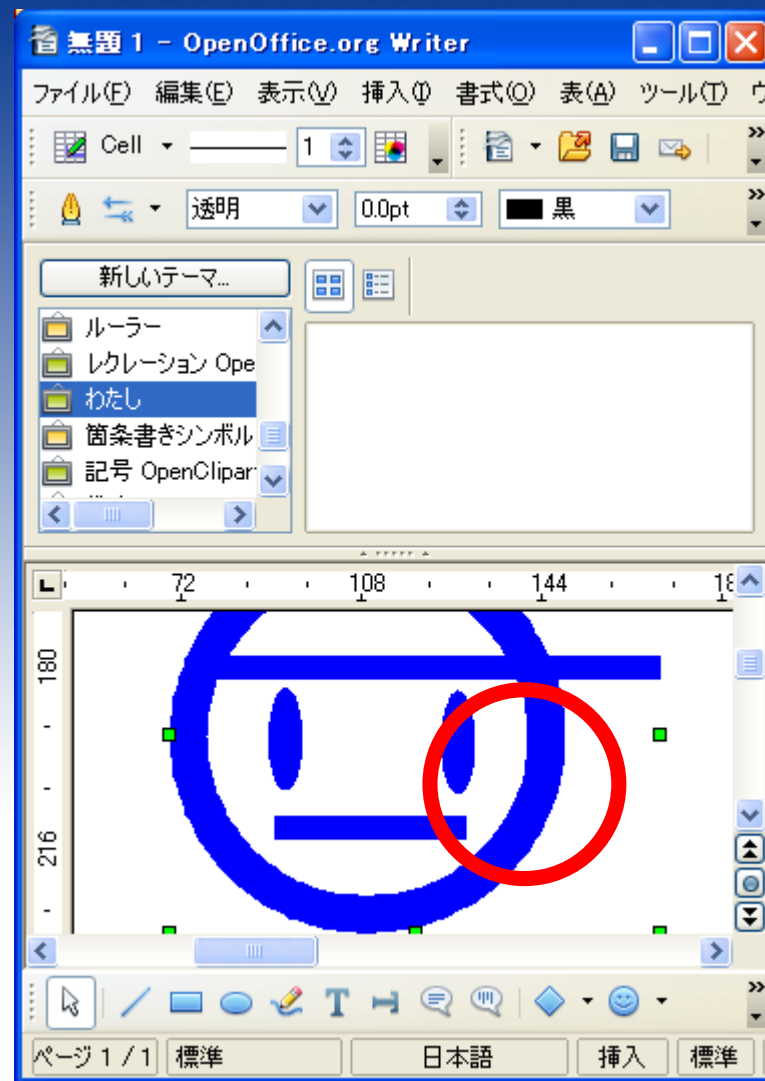
# 自分で作成した図形を ギャラリーに登録するには

図形をワンクリックしま  
す。



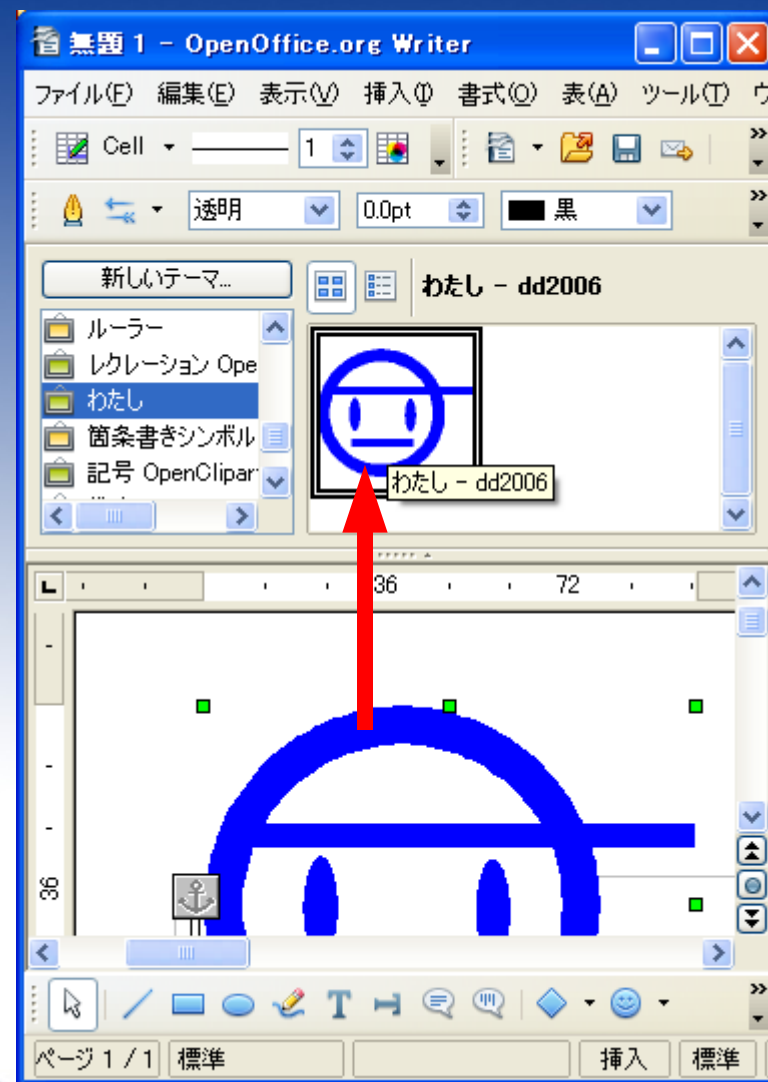
# 自分で作成した図形を ギャラリーに登録するには

もう一度クリックしま  
す。  
この時、マウスのボタン  
を離さず、押しっぱなし  
にします。



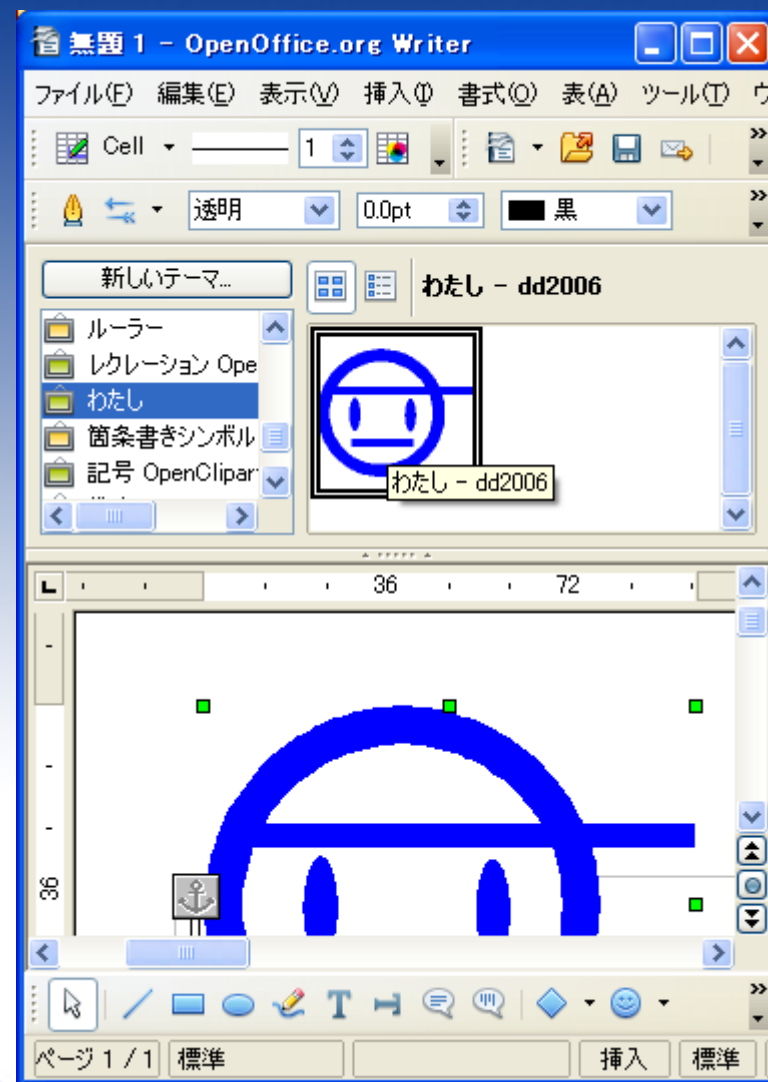
# 自分で作成した図形を ギャラリーに登録するには

クリックしたままギャラ  
リーの部分にドラッグし  
ます。



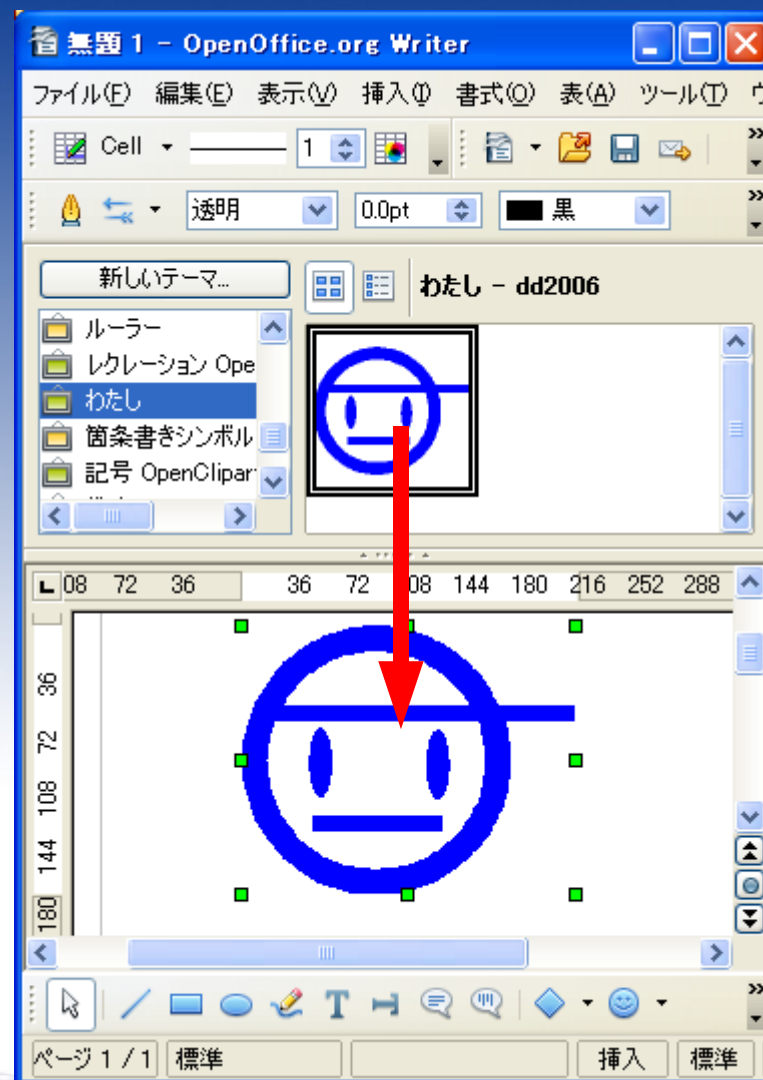
# 自分で作成した図形を ギャラリーに登録するには

これで登録は完了です。



# 自分で作成した図形を ギャラリーに登録するには

登録した図形を使うには、ギャラリーを開き、「図形を右クリック＞挿入＞コピー」と選択するか、任意の場所に直接ドラッグすることでページに挿入できます。



# 自分で作成した図形を ギャラリーに登録するには

パソコンの乗り換えなどで、図形を保存しておく場合は、エクスプローラーを起動し、

C:\Documents and Settings\ユーザーID\Application  
Data\OpenOffice.org\～バージョンによる～\user\

の中にあるフォルダ  
「gallery」を共有フォルダなどに保存してください。