

No.302-1969 (定価5円)
毎月2回・1日, 15日発行
昭和26年7月6日第三種郵便物認可
発行所・会津若松市役所
発行人・松本善夫
編集・総務部市長公室広報係

市政だより

記念式典

8月22日午前10時から市民会館で行なわれる。式には地元選出国會議員、県知事、県會議員など多数出席する。式上市政進展に功勞のあった約740人が表彰される。

市政回顧展

明治32年の市制施行から、こんにちまでの市政の動きを全紙版写真パネル30枚で展示。期日8月22日~31日まで
場所 市立会津図書館 入場無料

おけい墓前祭

ことしは会津移民団が、渡米してから百年にあたる。そこで日本移民の先覚者的役割を果たした功績に対し、百年を記念して墓前祭を行なう。期日 9月24日。場所 背あぶり山黄金丘

記念植樹

期日 10月15日~31日
場所 一箕町大字鶴賀字北倉乙1212の5 すぎ約6100本 あかまつ約3500本を植樹。

日本フィルハーモニー交響楽団演奏会

期日 8月18日 午後6時30分
場所 市民会館 前売券 A席700円、B席500円で穴沢病院内会津音楽協会で発売中

会津図書館竣工式

期日 8月20日 午前10時
場所 会津図書館

国際親善使節団歓迎会

オハイオ州市民芸術団一行62名が来若し、モダンダンス、合唱、ベルクワイヤなどを公演。会員券は200円で公民館にあります。

会津重要史料展

会津に関する重要な史料を全国から集め展示する。期日 10月上旬
場所 市立会津図書館 入場無料

明治三十二年市制施行らしい、ことしはちょうど七十周年。七〇〇の行事が行なわれます。この意義ある年を、全市民が祝うとともに、明日の発展の契機としたいものです。

盛りたくさんの記念行事
全市民の参加を

市制施行七十周年

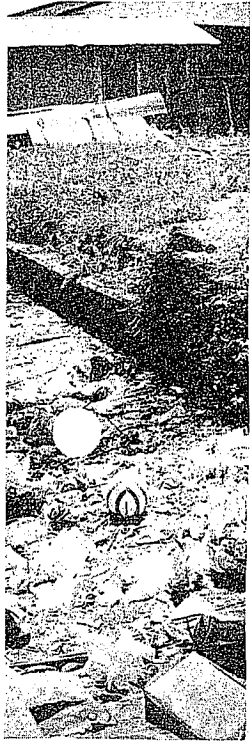
(とじて保存しましょう)

こくばん

- ▷4日~6日 第12回福島県中学校総合体育大会
▷5日 会津若松中央生活学校市婦連定例会 公民館
▷6日 午後7時 カメラ・民謡講座 公民館
▷8日・9日 第12回福島県中学校総合大会水泳競技 市営プール
▷9日 午後2時・7時 市民映画鑑賞会 市民会館
▷18日 午後6時半 日本フィルハーモニー交響楽団演奏会 市民会館
▷18日~19日 プラスチック成型業産地診断



びびどそう！清らかな流れ



ゴミの山。



④下町の人々はゴミに囲まれて生活している（城北小わき）



⑤水田の中にまで入ったゴミ。（八日町）

⑥新横町の鳥橋下の現状



夏の危険いっぱい

オモチャ花火・蚊取り線香
ガスもれ・石油フロガマ

うっとうしい梅雨があけて、カンカン照りの夏がやってきました。夏という冬と違って、消防には無縁のような感じをもたれる人も多いと思うのですが、冬と異なった夏特有の火災が起こっているのです。学校も夏休みとなって、子どもの水難事故、交通事故も多くなってきました。危険がいっぱいの夏が目前に迫ってきました。

オモチャ花火

必ずおとながつきそって最近の玩具花火は、子どもオモチャとは思われなようなものが出まわっています。花火遊びは子どもだけでやらせず、必ずおとなが付き添って、注意書をよく読み、できればバケツ一杯の水を用意してやるようにしたいものです。

蚊取り線香

燃えるものから遠ざけてルームクーラーが盛んに宣伝されていますが、まだまだ一般家庭にとっては高嶺の花で、夏は窓をあけて生活するため、夜にはどうしても蚊取り線香を必要とします。これは火をつけた

ガスもれ

まま寝る家庭が大半でしょうから、燃えやすいふとんカーテン、障子などから遠く離し、下には灰が外へ落ちないような大きな下敷きをするようにお願いします。

夏こそ注意を

夏は窓をあけて生活する時間が長いので、プロパンガスや都市ガスがもれていても気付かないことが多いのです。また、夏は電気冷蔵庫を使う機会が多く、冷蔵庫についているサーモスタット（庫内の温度を一定に保つ装置で、その一定の温度を超えると自動的にスイッチが切れたりついたりする装置）が働くときに出る火花が、もれているガスに引火して思いがけない事故を起こしています。あるいは、フロ場でもれているガスに気付き、十五分間空気の入れ替えを行なってもう大丈夫だろうとマッチをすったところ爆発したという例が東京でありました。プロパンガスは空気より一・五倍も重いので、二階のガスもれが一階の部屋にあった火の気で爆発、また都市ガスは空気より軽い

石油フロガマ

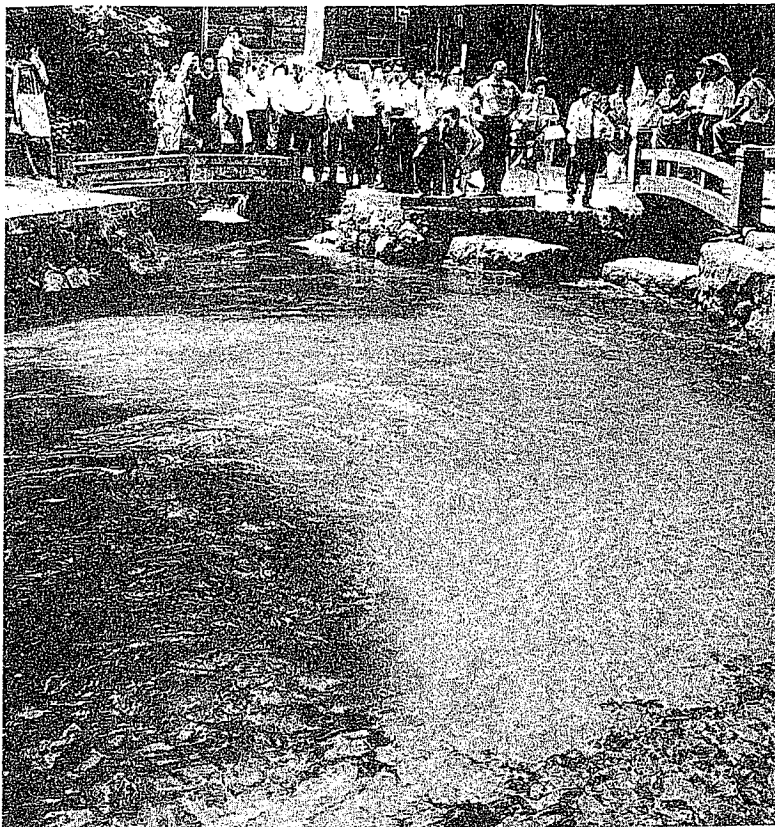
油もれを拭きとるよう

石油フロガマの火災事故は、四季を通じていえることですが、例年、火災原因の上位を占めています。現在市内で約一万五千帯で使われています。一番注意していただきたいことは、①注油後もれた油を完全に拭きとること、②給油後油タンクの口金は平らにまわして、しっかりと根もとまでしめること、③口金のネジ山、パッキンパネなどがいたんでいると油もれが生じて事故の原因となります。常によく点検し安全なものを使われるようお願いいたします。

学生、児童の夏休み中の水難、交通事故防止とともに、夏特有の火災についても注意して、無火災でこの夏をおすごしください。

8月15日正午に黙とうを

この日、全国戦没者追悼式が挙行されます。当日は半旗をかかげ、正午に鳴るサイレンを合図に、全市民いっせいに黙とうしましょう。



①飯盛山の洞穴前のきれいな水。このきれいな水が市内を流れるのだが……。

猪苗代湖のきれいな水が飯盛山の洞穴をくぐり、観光客の前に姿を見せる。観光客が思わず手を洗ったり、タオルをぬらして汗をぬぐうほど、きれいな水なのである。

しかしこのきれいな水も、市内に入ったとたん悪臭とゴミの山に一変する。そして多くの人々に被害を与えている。観光都市会津若松としては、無視できない現実だ。そこでこの現実を写真で特集し、みんな考えてみようと思う。川本来のきれいな清らかな流れを、よびもどすために。



②きたない川で遊ぶ子供たち。(城北小下流)



③日

事故多発シーズンです

いねむり運転撲滅へ

夏の交通安全運動が八月十一日から二十日まで実施されます。

暑さのため過労におち入りやすく、年間を通じて交通事故の最も多い時期です。

大型車も路上教習

たやすくなつた限定解除

急な飛び出し、いねむり運転などしないよう、歩行者も、運転者もよく注意しおそろしい交通事故から身を守りましょう。

交通安全重点地区に指定されました

ところで、さる七月四日福島県は、会津若松市を「交通安全重点地区」に指定しました。

これは、県下の交通事故状況を分析して、交通事故が多く発生し、または発生するおそれのある市町村の中から二十九カ所を「交通安全重点地区」に選んだも

これを機会に、市民総ぐるみによる交通安全教育・活動を推進するため、各町内会、部落会に交通安全推進員を近く委嘱し、交通安全運動を強力に推進することになりました。

□普通免許が限定解除に

七月一日から、旧小型四輪に限定されていた、普通免許の技能審査が、免除になつて、書類審査だけで限定解除できるようになりました。

該当される方は、早めに警察署に限定解除の申請をしてください。

□自動車学校の教習内容がかわりました

市政だよりの七月十五日号でもお知らせしましたが七月一日から全国いっせいに、自動車学校の教習単位と教習方法が改正になりました。

今回の改正要点は、①今まで各県まちまちだった教習方法を全国統一して教習効果を高めるようにした。

該当される方は、早めに警察署に限定解除の申請をしてください。

会津若松市官営自動車学校では、路上教習、夜間教習などの割増料金は、いまだいておりません。いつでも入校できますのでご利用ください。

②教習単位(一教習三十分または六十分)を一時限五十分とした。③技能教習について、従来の「みきわめ」教習を、さらに強化して、一から四までの段階別教習とした。また、路上教習の教習時限を増加し、特に従来免除していた大型自動車の路上教習も義務づけたこと。④従来の法令、構造の学科教習に、さらに交通道德の高揚をはかるための安全運転の知識五時限を義務づけたことなどが主なものです。



31日まで受付

土地つきの分譲住宅

建設地居合
一箕町居合

福島県住宅供給公社では
市内一箕町居合(国道四十
九号線中央病院附近)に
土地付積立分譲住宅を建設
し、希望者を募集します。
▽譲渡予定額 二百六十
万円〜三百十万円(土地二
百三十一平方メートル、建
物五十三平方メートル)
▽積立目標額(自己資金)
百二十万円〜百五十万円
▽公庫融資見込額 百三十
万円〜百七十万円
▽構造
木造三十九戸 簡耐十九戸
▽引渡予定時期 四十六年
七月、四十七年七月、四十
八年七月
▽受付場所 市
役所建設部建築課
▽パン
フレット一部百円
▽受付
締切 昭和四十四年八月三
十一日。

九月三十日で時効に

旧軍人加算恩給の請求

旧軍人の方で、加算恩給
(地域加算)の請求はおよそ
みですか。ことしの九月三
十日で時効となり、その後
の請求権利はなくなりま
す。まだ請求してない方
は、早めに請求してくださ
い。

加算恩給権利は、下士官
以下は十二年(実役十加算
率)、准士官以上は十三年
(実役十加算率)です。た
だし、すでに受給している
方は除かれます。

くわしくは、市福祉事務
所社会係、または軍人恩給
連盟会津若松支部(市内栄
町五十二、市消防署北と
なり、電話二一〇七二〇)
へお問い合わせください。
なお、直接請求する場合
は、福島市杉妻町二一十六
福島県厚生部社会課軍人恩
給係に、ただし退職当時の
本籍地が他県の場合は、そ
の本籍のある都道府県に直
接請求してください。

湊・大戸地区一 回目の接種

ジフテリア
百日せき
破傷風の混
合予防



湊・大戸地区の第一回目
の日程は次のとおりです。
くわしくは、七月一日号
の市政だよりをごらんくだ
さい。

▽八月十一日 午後二時
から三時まで湊公民館分館
▽八月十二日 午後二時か
ら三時まで大戸公民館分館
申し込みは23日まで

成人病検診

九月二日に成人病検診車
が来る予定です。検診ご希
望の方は、市保険衛生課、
支所、連絡所へ申し込みく
ださい。

▽検診種目 胃間接撮影
血圧測定 心電図測定
▽手数料 五百八十円 生活
保護法による被扶養者は福
祉事務所長の証明をそえれ
ば無料
▽申し込み期限
八月二十三日まで
実施日時、場所、検診時
の注意事項は、あとで本人
に通知します。

はかり検査中

ただ今、市商工課では、
取引や証明用に使用してい
るばかりの検査を実施中で

検査料は、百円前後で
す。
時間はいずれも午前十時
から午後三時まで。
▽城西地区 城西小で八
月一日、二日、四日
▽謹
教地区 市役所中庭の計量
検査所で八月七日、九日
▽鶴城地区 市役所計量検
査所で八月十一日、十三日

お盆などで 日のべに

し尿くみ取り日程のうち
八月十五日、十六日の両日
はお盆のため、また、八月
二十三日は会津まつりのた
め、それぞれくみ取りを休
みます。その分は、順次日
延べになりますからご了承
ください。

農地国債 買上償還 実施中

ことしも市では、農地被
買収者国庫債券担保貸付と
買上償還を実施していま
す。

いずれも、十万円を限度
としていますが、担保貸付
は事業資金(農業を含む)
に限られ、買上償還は生活
困窮者を対象にしていま
す。

貸し付けおよび買い上げ
を希望される方は、市農政
課(電話三一〇二〇)へ
お問い合わせください。

映画フィルム 貸します

県ライブラリーから貸し
出し映画フィルムが届きま
した。集会、講座、学級な
どにご利用ください。利用
できるのは、八月二十三
日までです。利用したいとき
は、早めに市公民館にお申
し込みください。

海外派遣募集

◇海外派遣農業実習生
社団法人国際農友会が全国
の農業青年から募集するも
の
▽アメリカ合衆国百五
十名▽カナダ五名▽デンマ
ーク三名▽スイス三名▽西
ドイツ九名▽オランダ三名
◇農村青年ブラジル派遣
拓殖実習生 全国拓殖農業
協同組合連合会が全国から
二十五名募集するもの
▽
実習先 主として南ブラジ
ルの日系農業移住地
いずれも応募締切は八月
二十日です。くわしくは、
市農政課におたずね下さい

今月の納税

市・県民税第二期、国民
健康保険税第四期 いず
れも25日まで

涼！
天守閣夜間開館

□期間 8月1日から24日まで
□時間 午後8時30分まで

夏の夜を背あぶり
山のケーブルで

8月13日から21日まで、東山
おどおり期間中、夜10時まで
おどおりします。夕涼みにご家族
一緒におでかけください。

市店舗資金
貸付けを受付中

▽受付期間 8月1日〜8
月31日
▽貸付期間 5カ年
▽貸付限度額 100万円
▽貸付利率 日歩2銭
▽保証料 日歩3厘
▽同時に県の店舗貸付け(300万
円限度)も受け付けま
す。

市民サイクリングの集い

8月10日午前8時半・西出丸集合
▽コース 西出丸-坂下-塔寺(国宝
立木観音見学)-柳津円蔵寺参観
▽参加料 2,000円
▽昼食 各自持参してください
▽申込場所 各自転車店
主催 会津若松サイクリング協会
共催 市教育委員会