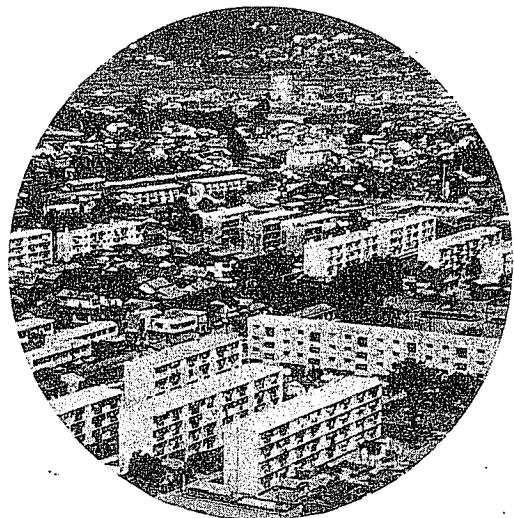


毎月2回・1日、15日発行  
昭和26年7月6日第三種郵便物認可  
発行所・会津若松市役所  
発行人・松本善夫  
編集・総務部秘書課広報係

全世帯配布

# 市政だより

## 建設大臣賞を受賞 鶴ヶ丘団地造り



建設なった鶴ヶ丘住宅団地

今年三月に工事を終えた市の鶴ヶ丘団地造りが、明るく健康的な住宅建設として、七月十七日、建設大臣賞を受賞しました。昭和三十五年から八九年の歳月をかけて完成したこの団地建設には、多くの困難があつただけに、住民はもとより関係者は、今までの苦勞がむくいられたと、喜んでいます。

東北で前例のないこの受賞は、十万人市民の誇りであり、大きな財産の一つでもあります。私たちは、他市に自慢のできる市政の数々を持つていますが、市民に直接つながる住宅政策が、ここに新たに認められたことは、福祉行政の上からも意義深いことです。

戦前の会津若松の主役を演じ続けてきた若松連隊は終戦とともにその姿を消しました。かつての兵舎は、多くの引揚者や戦災者約六百五十世帯三千人の生活の場となつたのです。しかし世の中が落ち着きをとり戻してくると、兵舎を改造したこの鶴ヶ丘住宅は、その非衛生、非居住性などが大きく叫ばれ、はては、会津若松市のスラム街など、ありがたくない代名詞までつけられてしまいました。



耐火アパート五棟三十六戸、次いで三十六年には三階建て高層耐火アパート三棟六十六戸と、毎年約六十戸以上が建設され、ついに四十二年度完成予定の二十八棟四百八十六戸を完成しました。そのうち、全国でもめずらしい店舗つきアパートが六棟あります。

つばくろ公園で憩う母と子  
で、部屋は2DK式で、現在約二千人の人が入居しています。団地の中心部には、〇・六三ヘクタールのつばくろ公園があり、ブランコ、シーソー、すべり台、砂場、鉄棒などが設備され、母と子の憩いの場となつています。その他に、夫婦共稼ぎで、子どものめんどうをみられない人たちのために、保育所や児童館も新設されこれらの福祉施設

### 夏の夜をケーブルで!

8月13日から21日までの9日間、夜10時まで運行します。

むし暑い夏の夜をご家族そろって背あふり山でお楽しみください。

と近代的な住宅団地が有機的に働いて、暮らしよい環境をつくりあげています。

今、見ちがえる程立派に逞ましく育つた鶴ヶ丘団地は、会津若松市の平和と繁栄のシンボルとして、これから私たちが目ざさなければならぬ方向を示しているようです。

### NHKラジオ体操 全国放送に

は通行しをたい。ことお迎えたい。がラ生加だ。操毎生加だ。会川先参加。操の多数。柳多。オオの。ラジオの。ラカ。巡回か。夏期。本。本。日。8月8日。日。8月8日。時。8月8日。日。8月8日。場。8月8日。終。8月8日。了。8月8日。き。8月8日。

として保存しましょう

# 土地の利用を制限

## 三路線の新設地域

会津若松市に新たに三本の道路が新設されます。

（福島県報昭和四十三年七月二日付で指定）この道路は国道四十九号線から分かれて、会津若松市街の東側と南側をかこむ道路で、飛躍的發展を願う会津若松市にとって画期的な事業です。

計画法によって、今後新設市計画課又は建築課にお問

の事業計画のある道路ですから、この道路に建築物を建築し、または敷地を造成することができません。もしこの三つの道路に、建築物などの計画がある場合、または、現に一部計画を進めている方は、至急市の都市計画課又は建築課にお問

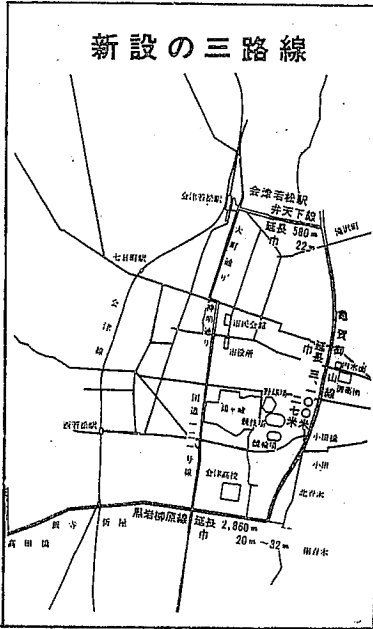
そこで、下に掲載した告示および道路図をご覧になって、次のことにご協力ください。

### 福島県告示第七百九号

建築基準法（昭和二十五年法律第二百一十号）第四十二條第一項第四号の規定による道路として、次のとおり指定する。

昭和四十三年七月二日

福島県知事 木村守江



街路番号	街路名称	事業予定区間	事業予定幅員
会津若松都市計画第一類第一号線	会津若松駅前天下	起点から約三三〇メートルを経た地点から延長約五八〇メートルの区間	二二メートル
会津若松都市計画第三類第一号線	亀賀御山	起点から約一六五〇メートルを経た地点から延長約三〇〇メートルの区間	二七メートル
会津若松都市計画第一類第二号線	黒岩柳原	起点から延長約二八六〇メートルの区間	二〇メートルから三二メートルまで

なお、この新しい三つの路線を含め現在建築制限を受けている都市計画街路および指定を受けている用途地域（住居地域、商業地域、準工業地域、準防火地域、風致地域など）がありますので、計画を立てる前に、必ずその計画が法の規定に適合しているかどうか、市都市計画課、土木課、又は建築課にご相談ください。

建築課にご相談ください。建築確認は、県の出先機関である若松土木事務所（県北会津庁舎内）を通じ、県の審査を経てその結果が申請者に文書で通知されるようになっていますが、受付通知の送付などは市建築課が行なっております。

### ポスターを募集

国際連合協会では、いま国際理解・国際協力のためのポスターを募集しています。しめ切りは八月三十一日です。作品は福島市杉妻町二番十六号（県庁文書広報課内）日本国際連合協会福島県本部へ、提出してください。詳しくは提出先へお問い合わせください。

### 納涼！ 天守閣夜間開館

□期日 8月3日～31日  
□時間 夜8時半まで



## 119番は緊急通報だけに!

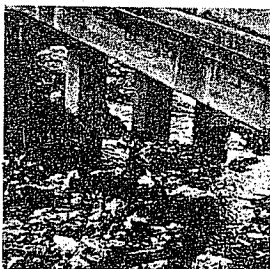


火事のお問い合わせはご遠慮下さい

火災が発生すると、消防本部に問い合わせが殺到します。そのとき、「一一九番」に電話をかけてもらっていただく方があります。「一一九番」は、市消防本部に設備されている火災救急業務などの緊急通報専用電話で、一般の事務用電話ではありません。この電話でお問い合わせになりますと、消防隊の出動指令、火災現場との通信連絡、非番者の召集などの緊急業務に大きな支障をきたすこととなります。そればかりでなく、この電話を使用しているために、新たに発生した火災や救急事態の通報が遅れる恐れもあります。火災専用電話「一一九番」は、火災、救急業務などの緊急通報以外には使用できません。

### 川がゴミで悪臭を

市では、ゴミの不法投棄、ハレいな町をつくるため、毎日精を出して川にゴミを捨て、心ない人たちがいます。そのため下流では、ゴミの集積場のよう有様です。いままで他の都市から会津に来て、まず感じていたのは何だったでしょう。それは、景色の美しさや水のきれいなことであつたはず。川を汚すことは、自ら、その誇りを傷つけることにもなります。それは、か、ゴミの不仕末は、ハエ、ゴキブリの発生源となり、伝染病を招きます。市民の皆さまの、ご理解とご協力をお願いします。



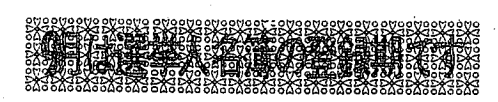


### ◀涼しい夏の職場

本格的な夏がきました。ここ市内の製氷会社は氷の出荷にテンテコまい。135Kの氷が200個も毎日小売店にはこぼれ在庫がたりないといううれしい悲鳴。外の暑さ比べて、ここは南極のような涼しさ。

### ▶早起き体操! 2の3

今朝もお寺の境内に聞きなれたメロディーが流れています。子どもたちの早起き体操が始まっているのです。首に下げた出欠表にはまっ赤なハンがずらりと並び、どの子も成績優秀。まだ寝床にいる大人たちがちよっと恥ずかしい早起き体操です。



下に該当する方は忘れず早目に登録申請を済ませてください。

- ▷ 9月1日現在で満20才になり、引き続き3カ月以上当市に住所を有する方(ただし、本年3月3日以降に他市町村から転入されて市役所市民課で、住民登録の転入届を済まされた方は、改めて登録申請する必要はありません。)
- ▷ 引き続き3カ月以上当市に住所を有しながら選挙人名簿に登録もれになっている方。
- ▷ 登録申請の手続きは、市選挙管理委員会または市役所市民課、湊、大戸支所の窓口で取り扱っています。

### 年金をかけたらいい人

#### かけ金免除の制度があります

国民年金は、加入者がかけ金をかけ、国もかけ金の半額に相当する額を負担して積み立ててその積立金から、年金を支給するしくみがとられています。

しかし、数ある加入者の中には、病気の人や失業中の人、収入の少ない人などがかけ金の困難な方がいます。そのため特別な取り扱いとして、他の年金制度にはない「かけ金免除」の制度が、設けてあります。

免除申請の手続きは、次のような場合に、適用されます。

- ① 所得がないとき。
- ② 加入者または加入者の世帯の世帯員が、生活保護法による生活扶助等を受けているとき。
- ③ 地方税法に定める障害者または寡婦(未亡人)で、年間の所得が法律で定める額以下であると

#### 十月から福祉年金が増額に

昭和四十三年度の福祉年金支給額が、十月からそれぞれ次のように増額されます。

- ▽ 老令福祉年金 毎月千七百円▽ 母子福祉年金 毎月二千二百円▽ 障害福祉年金 毎月三千二百円

また、所得制限限度額も別表のとおり、引き上げられました。いままでの所得制限のために、福祉年金の支給を受けられなかった方は、あらためて手続きしてください。なお、くわしくは

### 老後の生活を楽しく

#### 年金の任意加入を受付

老後の生活を、配偶者の年金で暮らさなければならぬ方のために、国民年金では、任意(希望)加入の制度を設けています。

この制度に加入できる方は、明治44年4月2日以降に生まれた20才以上の方で、配偶者が厚生年金(会社・工場などの年金)や、共済組合(官公庁・公社・農協などの年金)に加入している方に限ります。

▷ かけ金 ①35才未満月200円 ②35才以上月250円 ▷ 支給金額 ①老令年金(65才になったとき)25年納めた方は年に6万円、40年納めた方は年に9万6千円 ②障害年金(病気やけがで、身体障害者になったとき)年6万円(重症の人には年7万2千円) ③母子年金(夫が死亡して母子世帯になったとき)母と子、2人のとき年5万5千2百円、2人目の子から1人ふえるごとに4千8百円加算。

この他に、遺児年金や死亡一時金などがあります。加入ご希望の方は、印鑑を持って、市保険年金課年金係へお出かけください。

市保険年金課へお問い合わせください。

昭和43年度所得制限額表(昭和42年分)

- 本人 加算二十八万円
- 配偶者・扶養義務者 加算七万円

扶養親族の数	限度額
0人	456,000
1	583,500
2	644,250
3	710,000
4	777,500
5	845,000
6	912,500
7	980,000
8	1,047,500
9	1,115,000

その他 四人以上は三人をこえる一人につき六万七千五百円を加算。

#### 機械貸します

市商工課では、ただ今中小企業の近代化に必要な機械を貸与しています。ご希望の方は、市商工課へお申し込みください。

▽ 貸付限度 五十万円以内の機械ならほとんど▽ 貸付期間 五年以内▽ 貸付損料 五パーセント▽ 申込期間 八月一日と八月三十一日

#### 老人健康診査

七月から門田・大戸で六月に続いて八月にも左の日程で実施します。満六十五歳以上の方は、必ず受診してください。

▽ 受診料 無料 ▽ 診査内容 聴打診、血圧測定、糖尿、腎臓・肝臓障害など。

八月実施地区以外は九月と十月に実施します。

**フイより沖は危険です!**

崎川浜・小石浜・中田浜の三カ所にフイを浮かべました。このフイより沖には絶対に出ないようにしましょう。

実施日	対象地区	会場	時間
7日	門田	南青木集会所	9.30~11.00
		面川	13.00~14.00
		飯寺	15.00~16.00
8日	門田	公民館	10.00~12.00
		一の堰集会所	13.00~15.00
9日	大戸	桑原	10.00~12.00
		舟子分校	13.00~15.00
10日	門田	公民館	10.00~12.00
		大黒森分校	13.00~15.00

# 招かざる客

## 緑を食ひ荒らし アメリカシロヒトリ

### 市内について現わる

アメリカシロヒトリが、

ことはついに市内に発生しました。これは、サクラプラタナスなどの街路樹や庭木をはじめ、クワ、ナスなどの農作物まで、手あたりしだいに食い荒す、恐ろしい害虫です。

この害虫はアメリカから戦後まもなく日本に侵入し、たちまち関東地方一帯にひろがり今では、日本全土を食い荒す繁殖力のさかんな昆虫です。特にその幼虫（ケムシ）期に被害を与えます。

おそろしいアメリカシロヒトリの被害を、徹底した防除で、未然に防ぎましょ

### 発生期と被害植物

この虫は、卵から成虫（ガ）までの時期を一年に二回繰り返します。一番葉を食い荒すのは幼虫期で、第一回は六月初旬から七月中旬頃までです。第二回は八月中旬から九月下旬頃までです。第二回は一回目に比べて数も多く、被害も大きくなります。成虫（ガ）の寿命は約五日から十日前後ですが、その間に交尾して一匹のメスが数百個から二千個の卵を葉の裏側に産みつけます。卵からかえった小さい幼虫は集団を作り、あま

### 家庭での防除方法

①果の処分 この幼虫は集団で巣を作ります。この時期に巣のついた枝や葉を切りとって焼きすてるか、ていねいにふみつぶしてください。

### ②薬剤散布 使用する薬

剤には粉剤と液剤があります。粉剤は水がいらぬので便利ですが、一般に液剤の方が安価で効果がすぐれています。一般家庭では、農薬DDT、BHC、などを散布しますが、DDVP、DEPなどはさらに効果がありません。早期のうちには、葉糸をやぶって幼虫に直接かかるようにしてください。

みなさんのまわりの緑をアメリカシロヒトリの害から町ぐるみ、家族ぐるみで守りましょう。  
なお、くわしくは、市農政部農業指導課へおたずねください。

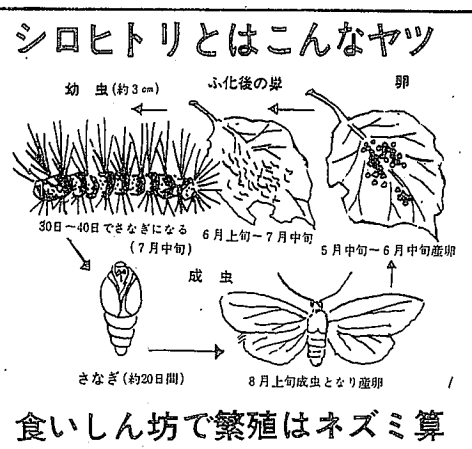
### 訂正のお知らせ

▽七月十五日号市政だより二面「八月一日から委託制に」の記事中、従量制の汲取り方法の中で、「従量制による場合は、従来と同様電話連絡が必要で」とありますが、これは人頭割制の汲取りを利用した汲取りを行なうことになりました。ここに訂正いたします。

▽七月十五日号四面「子鯉を分譲します」の記事中「電話二一三二二」は、「電話二一三二二」の誤りです。お呼びして訂正いたします。

### 会告

会津若松史出版委員会が昭和三十七年に発足して以来、これまでの間、全十三巻にわたる市史編纂のかたわら、明治戊辰記念出版として、「近代会津百年史」「鶴ヶ城物語」を世に送り出すことができましたことは、ひとえに購読者各位のご支援によるものと深く感謝しております。



食いしん坊で繁殖はネズミ算

を移動せずに葉を食べます。大きくなると（約三センチ位）身体全体に白く長い毛が生えて樹木全体に広がって葉を食い荒します。特に被害の多い植物はサクラ、プラタナス、クルミ、カキ、ア

### 家を建てる人のために

#### 手続きのいろいろ

建物を建てる土地が決まったら、その土地が農地の場合は、農地転用許可申請書を、市農業委員会に提出しなければなりません。農業委員会は提出された書類に基づいて、現地調査を行ない、その結果を県知事に報告します。県知事はそれによって許可、不許可を決定します。また敷地が都市計画によって、風致地区に指定されている場合、県知事の許可が必要で、次に市の建築課に建築申請書を提出しなければ

なりません。建築課は、提出された書類に誤りがないかどうか、建築基準法や消防法に違反しないかどうかを、都市計画課や消防署と協議します。そして現地調査を行な

たすに何日も空費することになります。なお提出しなければならぬ書類は、土木事務所で購入できます。この建築申請書は本人提出ですが、設計事務所や施工業者が代理することもできます。以上の確認を得てからはじめて、工事にとりかかることができるのです。不注意からか、確認なしで工事を行ない、違反建築として処罰され、お困りの方もありますので、注意してください。

会津若松史出版委員会が昭和三十七年に発足して以来、これまでの間、全十三巻にわたる市史編纂のかたわら、明治戊辰記念出版として、「近代会津百年史」「鶴ヶ城物語」を世に送り出すことができましたことは、ひとえに購読者各位のご支援によるものと深く感謝しております。  
当委員会は、本年四月一日から、その名を会津若松市出版会と改め、新しい出版事業にとり組むことになりました。すでに四月には、教材用として、中学校社会科副読本の補充読本として活用されていきますが、十一月には、さらに一般市民のための市民読本ともいうべき「会津の歴史」の編纂を予定しております。これは、会津若松史のもつ専門的品格と、史実の網羅主義を排し、より平易に、より親しみ易くという大方のご要望にこたえたものであります。原始・古代から現代に至る、会津の歴史的過程が、史学界の三人の俊鋭によって、興味ある史実を大胆にとり上げながら生々と叙述されます。一人でも多くの方々がご購読されるようご案内します。なお予約募集は九月一日より実施致します。会津若松市出版会

**市道の認定は**  
市道認定については、市政だより七月一日号で、申請の様式、書類などについて

てお知らせしましたが、今回は、基準の(1)「道路の幅員」についてお知らせします。

**シフトリア、百日ぜき混合予防接種日程**

第2回接種日	第3回接種日	時間(午後)	場所
8月15日	9月12日	1.30~2.30	町北公民館
"	"	2.00~3.00	高野公民館
8月16日	9月13日	1.30~2.30	一箕公民館
"	"	2.00~3.00	東山公民館
8月17日	9月14日	1.30~2.30	神指連絡所
"	"	2.00~3.00	門田公民館
8月19日	9月16日	1.30~2.30	城北小学校
"	"	2.00~3.00	城西小学校
8月20日	9月17日	1.30~2.30	鶴城小学校

七月二十日から二十六日までの間に第一回目の接種を受けた人は左の日程に二回目の接種を受けてください。詳しいことは七月十五日号をご覧ください。

**二回目の接種を**

シフトリア・百日ぜき



**貸し出しファイル**  
△あんない  
県視聴覚ライブラリーから市民館へ、七・八月分の十六ミリ映画フィルムが届きました。どれも、生活に密着した、ためになる内容のもので、各種集会、学級、講座などご利用ください。  
フィルム内容は▽いろいろ

**49号線**  
猪苗代・気多宮間  
は建設省で管理  
昭和四十三年六月二十五日から、国道四十九号線のうち次の区間を建設省で維持管理することになりました。猪苗代町大字山湯字沢上山千四十三番一から会津坂下町大字気多宮字若林八百六十七番三までの間。  
なお、くわしくは、東北地方建設局郡山国道事務所会津若松出張所(電話二一六七一六)へお問い合わせください。

**警察官を募集**  
埼玉県 ▶ 募集人員250名  
▶ 受験資格 昭和17年4月2日から昭和26年4月1日までの間に生まれた男子。身長160センチ以上。身体に異状のない方 ▶ 試験日 9月19日、会津若松市で行ないます。▶ 受付期間 7月9日から9月7日まで。  
千葉県 ▶ 募集人員400名  
▶ 受験資格 18才から26才までの男子で身長160センチ以上。学歴は問いません。▶ 試験日 9月23日に郡山市保健所で9時から行ないます。  
なお、若松警察署が埼玉県警、千葉県警にお問い合わせください。

**受講者を募集**  
再訓練通信講座  
雇用促進事業団では、「職種別再訓練通信講座」の受講者を、次の要領で募集しています。この講座は免除

種類	規格
1級市道	国、県道、停車場、隣接市町村に通ずる道路で車道の幅員が6.5m以上
2級市道	国、県道、1級市道、官公署、学校その他の公共施設に通ずる道路で車道の幅員が5.5m以上
3級市道	1、2級市道に該当する以外の道路で車道の幅員が4m以上

次号は、基準(2)「道路網」についてお知らせします。

**自衛官募集**  
▷ 受験資格 18才以上25才未満の日本男子で、身長155センチ以上の心身健康な者  
▷ 試験 学科、口述試験、身体検査(1日で終了)  
▷ 申し込み 市役所市民課および福島地連会津若松出張所日曜、祝日以外なら、いつでも受付けます。

**薬剤を あつせん**  
市では、皆さまの家庭から、カヤハエ、悪臭を一扫していただくために、薬剤をあっせんしています。薬剤は六種類あり、いずれも安価です。ご希望の方は容器をご持参のうえ、市衛生課または、もよりの支所連絡所へおいでください。  
▽ゾール剤(ウジ・ボウフラ用) 一・八リットル 三百九十六円▽オルソ乳剤(ウジ・ボウフラ用) 一・八リットル 四百五十円▽三種混合剤(ハエ・ノミ・カ用) 一・八リットル 百八十円▽DDT粉剤(ノミ・ダニ・シラミ用) 一キロ 百四十円▽殺そ剤(ネズミ用) 一袋三十円▽ネオ無臭元(防臭用) 一箱百八十円。

**皆で黙とうを** 8月15日  
8月15日の終戦記念日には、東京で全国戦没者追悼式典が行なわれますが、それと同時にこの日は、全国民が一斉に黙とうを捧げることになっています。本市でも正午にサイレンを鳴らしますので、それを合図に平和を祈念する黙とうを捧げましょう。

# 水道料金と し尿汲取料金を委託収納員が

## 合わせて集金します

八月からし尿汲取り業者(会津清掃、若松清掃、第一清掃)に委託し、定日汲取りを実施することになりまし。これによって各業者による集金を廃止し、市が委託したり収納員により各家庭や会社、工場などを訪問して直接集金することになりました。この「収納員」は、水道料金も一緒に集金することになります。

### 集金の方法

集金日は毎月第二週の木曜日から土曜日、第三週、第四週の月曜日から土曜日、第五週と翌月第一週の月曜日から水曜日までが集金の本廻り日となります。留守や家庭の都合で納入できなかつた家庭は、さらに次の日程で訪問します。第五週又は翌月の第一週の木曜日から土曜日、第二週の月曜日から水曜日までが集金の未納廻り日程となります。未納廻り日程は、本廻りの終った翌日から、集金することになります。

### 収納員とは

収納員は、会津若松市収納事務などの委託に関する規則に基づき、市が身元確実と認められた方と契約しております。収納員は下の収納日程表によって各家庭を訪問し集金することになります。また収納員は集金の際、常に「収納事務委託証」を携帯しておりますから、ご不審の点がありません。

「市政だより」臨時号(七月五日号)にありました料金と違ってしまいましたら衛生課に照会してください。

### 市民の皆さんにお願い

この集金制度は、従来の集金方法とは全く異なった方式で実施しております。問題がありましたら企画課係にご連絡してください。

### 料金の算定は

収納員から受け取った領収証は業者から渡された伝票と照合してみてください。

## し尿汲取日程表

会津清掃(会)地区			第一清掃(会)地区			若松清掃(株)地区		
汲取日	集金日	町名(街区)	汲取日	集金日	町名(街区)	汲取日	集金日	町名(街区)
第二週月	第二週木	米代一丁目(2.3.4.6) 米代二丁目(全部)	第二週月	第二週木	城南町(全部) 東栄町(2.3.4.5.6.7.9.10.11)	第二週月	第二週木	石堂町(全部)
火	金	西栄町(全部)	火	金	東栄町(1.8) 東追手町(全部)	火	金	金川町(全部) 西七日町(4.5.6.7.8.9.10.11.12.13.14)
水	土	山鹿町(全部) 米代一丁目(1.5)	水	土	栄町(全部)	水	土	西七日町(1.2.3) 七日町(3.4.5)
木	第三週日	中野町(全部) 新花畑町(全部)	木	第三週日	宮町(1.2.3.4.5.6.7)	木	第三週日	七日町(1.2.6.7.8.9.10.11.14)
金	火	新町(1.2.3.10.11.12)	金	火	宮之町(8.9.10) 宮徒之町(全部)	金	火	七日町(12.13) 七城北町(全部)
土	水	新町(4.5.6.9.16)	土	水	上仁町(1.2.3.4.7.8.9)	土	水	大町一丁目(全部)
第三週月	金	八日新町(7.8.17) 新日町(全部)	第三週月	金	上行仁町(5.6) 行仁町(1.2.8.9.10.11.12.13)	第三週月	木	大町二丁目(全部)
火	土	本町(全部)	火	土	千石町(全部) 南千石町(1.2)	火	金	大町一丁目(全部)
木	第四週月	新横原町(全部) 湯川町(全部)	木	第四週月	南千石町(3.4.5.6.7.8) 花春町(3.4.5.6.7.8.9)	火	金	大町一丁目(全部)
金	火	緑町(全部)	金	火	花春町(1.2) 花宝町(全部)	土	水	大町一丁目(全部)
土	水	川原町(2.3.4.5.6) 城西町(全部)	土	水	天寧寺町(全部) 天東町(一部)	火	金	大町一丁目(全部)
第四週月	金	御旗町(1.2.5.6.7.8.9.10)	第四週月	金	城前町(全部)	土	水	大町一丁目(全部)
火	土	御旗町(4) 御旗町(一部) 御旗町(全部)	火	土	城東町(1.2.3.4.5.6.7.8.9.10.11.12.13)	火	金	大町一丁目(全部)
水	木	御旗町(3) 御旗町一丁目(9.10) 住吉町(全部)	水	木	城東町(14.15.16)	土	水	大町一丁目(全部)
木	第五週月	材木町一丁目(1.2.3.4.5.6.7.8) 材木町二丁目(1.2) 材木町三丁目(3.4.5.6.7.8)	木	第五週月	花見丘(全部) 表田年(全部) 表田年(一部)	火	金	大町一丁目(全部)
金	火		金	火		土	水	大町一丁目(全部)
土	水		土	水		火	金	大町一丁目(全部)

おことわり  
収納員の氏名は、次の市政だよりでお知らせいたします。