

人口動態

(4月1日現在)

世帯数 24,786(-55)
総人口 101,414(-844)
男 47,962(-453)
女 53,452(-391)

出生 195件 死亡 56件
転入 731 転出 1,714
婚姻 55 離婚 13

会津若松

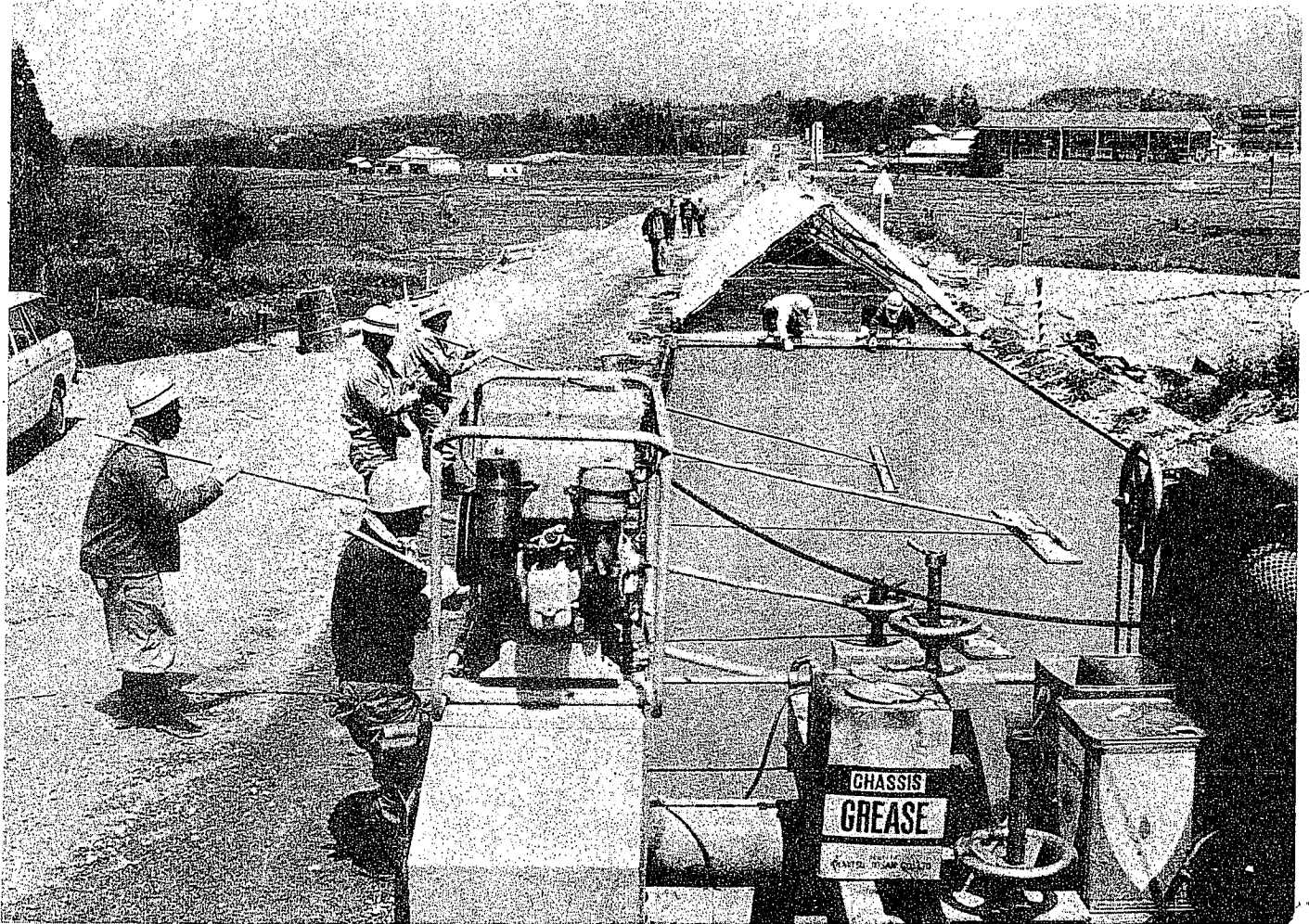
市政だより

244号

昭和42年5月15日発行
発行所 会津若松市
発行人 竹田 正夫
編集 広報係
定価 5円

昭和26年7月6日第三種郵便物認可

毎月1日・15日発行



とじて保存しましょう

広 報 板

- 21日 9時 日本体操祭第11回市大会・市営グラウンド
第6回県三道(柔・剣・弓)大会・
武徳殿・二中・市営弓道場
- 21日~27日 第21回会津美術展・公民館
- 23日 8時30分 仮技能検定・市営自動車学校
- 24日 10時 都市美化推進委員会・公民館
- 25日 8時30分 仮免許学科試験・市営自動車学校
- 27日 10時 獣魂祭・食肉センター
- 30日 8時30分 技能検定・市営自動車学校
- 30日~6月4日 明治戊辰百年祭「会津の観光と物産展」
・京都大丸デパート

舗装工事順調

滝沢バイパス

昨秋開通した国道四十九号線、滝沢バイパスの舗装工事が、九月二十日完工を目標に急ピッチで進んでいる。

全長一万二千二百メートルにわたる区間を四ブロックに分け、それぞれに巨大なコンクリート・プラントを造っての大規模な作業体制である。

魔の峠といわれる滝沢街道に変わって生れる同バイパスは中央経済圏と会津を結ぶ重要な動脈で完成の日が待たれている。

きょうも大型機械群のエンジンは高らかに響き、四周の緑をふるわせ力強く前進しており、九月には、この期待にこたえることだろう。

春の交通安全運動

5月22日~31日

手放すな
あぶない幼児の
道遊び

市内ではことし1月から5月6日までに160件の交通事故が発生し、死亡2人、17人が傷を負っています。15歳以下の子どもの事故が昨年は101件、うち2人が亡くなっています。とくに6歳未満の事故が目立っており、車のこわさを知らない幼児がひとりで歩き出したところに注意してほしいものです。



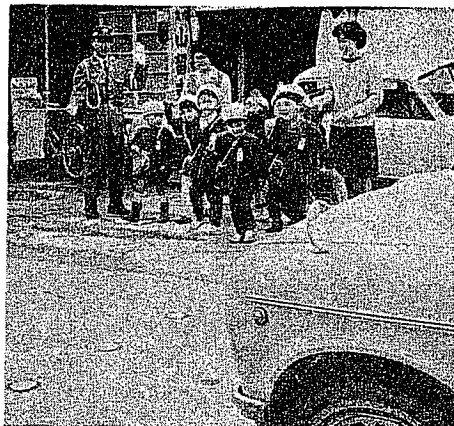
若松バイパスなど 10数路線を新設・拡張

道路整備5カ年計画スタート

甲賀町通りに歩道も

四十二年度を初年度とする会津若松市の道路整備五カ年計画がスタートしました。環状線や歩道新設も含め十数路線の建設があげられ、会津若松市の町なみはこれによって近代的に生れ変わることにあります。市内各路線の交通事情も緩和され、また、交通事故の減少にも一役をかうものと予想されます。

道路網の整備は都市機能を高める上に欠かせない事業で、ことに自動車交通量の増加が著しい今日、一刻を争う問題となつていゝます。そこで会津若松市では昭和三十九年度から、五カ年計画で市内の動脈網を改良整備し、こととして三年を経て、産業道路など主要路の舗装改修を行なつてきました。また、今後の交通対策上、環状線の必要性を見越し、新たな五カ年事業の推進をはかることになつたのです。最終的には昭和六十年年度を目標にお



メートルを二千四百万円で新設することにして、早くも工事にとりかかっています。一方、改修、舗装など、既設道路の整備も着々進められていきます。滝沢、飯盛山と東山温泉

が、ことは、とくに、交通安全対策道路整備事業が手掛けられることになり、市内甲賀町通りには神明通りに次いで、千八百万円の予算で歩道が新設されることになりました。話題の駅前観光センターに面する大町通りと北町を結ぶ舗装道路工事も、近く着手されることになっています。

なお、会津若松市の四十二年度市街地道路整備は当初予算に計上されたものの、千三十七万七千円で、九カ所、千九百一十一メートルが舗装新設になり、改修工事なども常時行なわれ、市民の足の便、安全対策をはかることになっています。

期待される交通 指導員の活躍

道路整備にあわせ、さきに委嘱された会津若松市交通指導員の活躍も注目されています。白いヘルメットの警察官スタイルの指導員は毎日の交通ラッシュ時に出勤して、安全歩行、安全運転を指導し、交通安全の撲滅に懸命の努力をはかっています。道路をかわいがり、交通道徳を養つて、事故のない街づくりに市民みんなが心がけましょう。

行政相談をどうぞ

本市相談委員は 高島氏



本市の行政相談委員に高島一正氏(市内大町名子屋町一八八、電話二二五三九)の写真が四月一日付で行政管理局長官から委嘱を受けました。

行政相談委員の仕事は、福島行政監察局で行なっている行政相談の窓口として役所仕事について困っていること、納得がいけないこと、希望することなどについて相談を受け付けることが主な役目です。

一さい無料で秘密を守り親身になって相談にあたります。ご利用下さい。

また第一にあげられるのは亀賀、御山線とよばれる国道二一〇線のバイパス道「若松バイパス」で、これは一級国道四十九号線につながる重要ルートです。延長は八千メートルにおよび、中員は二十七メートル、往復四車線となつていきます。中員も十二メートルを拡張され、大型観光バスなどの運行も快適に行なわれる道路に生れ変わります。同じく舗装では西若松・小田橋線の工事を進め、四十六年まで完成させる予定です。

このほか、国庫補助事業として、この五カ年計画事業にあげられている道路整備の全長は五万五千三百九十六メートルに達しています。

国民はあなた自身のもの

国民年金はあなた自身のもの

国民年金制度はあなた自身のものです。

国民年金の加入もれはありませんか。未加入のままですと、将来、年金を受け取ることができなくなります。

特に、昭和七年四月一日以前に生まれた人で、まだ加入していない人は、い

ますぐ加入し、過ぎた昭和四十年からの、金も納入しませう。おきま

新築家屋に 住居番号を

住居表示実施済み地域の住居を新築した場合、新しく住居番号(ハウスナンバー)をつけなければなりません。この住居番号は、水道の施設、住民登録、印鑑証明などに必要になります。簡単な手続きで済みますから、印鑑をもって市都市計画課住居表示係へ忘れずに届けてください。

計量モニターを募集

- 人員20名(家族数4人以上の主婦)
- モニター期間 6月から8月まで
- 職務内容 一般家庭の主婦で、任期中に購入した指定の商品について、ハカリでその量を検査し、所定の用紙に記入して市に提出いただきます。
- 申し込み先・期日 市商工課へ5月25日まで

背あがりのつつじが満開です

背あがり山のつつじが咲きはじまりました。みなさまのおいでをお待ちしております。

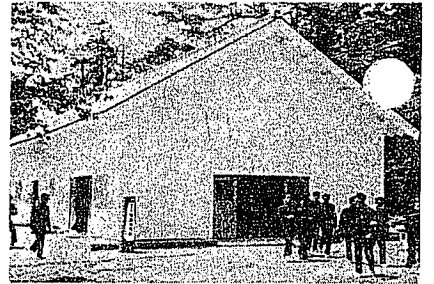
ケーブル運行時間
午前8時30分から午後5時30分まで
背あがり山空中ケーブルの問合せは、電話2-7000へ。

鶴ヶ城管理事務所が落成

無料休憩所もあります

鶴ヶ城の新管理事務所が設計は天守閣を手がけた東京工業大学の藤岡博士により、四月末に完成して、五月十日午前十時から竣工式が行なわれました。写真、竣工式は新築なった同事務所にて行われ、工費は六百五十万円でした。内部は事務所のほか無料休憩所、荷物預り所、売店、所長室兼応接室、洗面所、開式の辞に始まり、横山市長の式辞のあと、鈴木建設部長の工事経過報告などがありました。

同事務所は今まで天守閣の走り長屋を利用していましたが、長屋を陳列室として一般に公開するため、新しく天守閣西側の帯郭地内（小動物園あと）に建てられました。建て物は木造平屋建てで、



みんなで守ろう お城の美化

鶴ヶ城管理事務所では、次の点について市民のみなさんの注意と協力を呼びかけています。

①昭和四十年十月二十日から、公園内（本丸や帯郭内）への自家用車の乗り入れ

を禁止していますが、まだ守られていません。通学、通学、散歩などの自転車の乗り入れも遠慮ください。②自転車を運転する方は、追手門から西出丸口へ抜ける公園内の一方通行をよく守ってください。若女前の西出丸口から武徳殿方面へ自動車は通れませんからご注意ください。③武徳殿のある北出丸一帯は全面駐車禁止です。自家用車は西出丸に駐車してください。④お城のおほりの魚つりでは魚を釣らないでください。公園内で魚や小鳥などをとることは禁止されています。⑤「人犬問題」(?) ちよっと臭い話

として恐縮ですが、最近、犬をつれてお城を散歩する方が多くなり犬のフンでお城内がよごれ観光客から不評

をかかっています。公園内ではフンをさがすよう、飼主の良識を望みます。⑥お城内で酒など飲料品のびんを割ったりしないでください。ビンのカケラが散乱して危険です。同事務所ではこうして危険物を取り除くために、市民のみなさんがケガをしたこともあり

市役所(本庁)の 事務室が一部変更

五月一日付市政だよりでお知らせしました、電子計算機の導入準備のため、市役所内の事務室の一部が次の電話は従来どおりです。

場所	旧	新
新庁舎	衛生課	計算センター(機械室)
旧庁舎	福祉事務所(庶務係)	福祉事務所(庶務係)
二階	衛生課	衛生課
三階	商工課・観光課	商工課・観光課
旧庁舎	会議室	秘書課(市民相談係)
一階	秘書課(市民相談係)	秘書課(市民相談係)
旧助役室	企画課分室	秘書課(市民相談係)
旧助役室	旧助役室	会議室

市営プール従業員募集

市営プール従業員は夏の要領で募集します。希望者は看視、水泳場の整備、応募ください。

▽就業期間 六月十五日から九月十五日までの予定 日当男五百五十円、女五百二十円(二十歳~六十歳)、女三(十八歳~四十歳)

▽応募方法 六月一日まで市営プール従業員募集要領を次の方に送付してください。希望者は看視、水泳場の整備、応募ください。

▽就業時間と待遇 午前八時半から午後六時まで

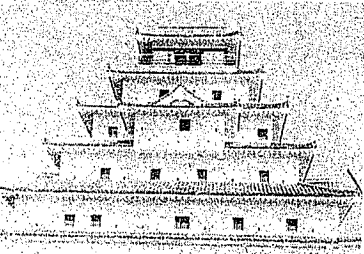
▽応募方法 六月一日まで市営プール従業員募集要領を次の方に送付してください。希望者は看視、水泳場の整備、応募ください。

課あて履歴書一部を提出してください。

▽面接 六月十日ころの予定。応募者全員に面接の日時、場所を追って連絡します。

昭和四十二年 度日本体操祭 第十一回会津若松市大会(五月二十一日、日) 午前九時から市営陸上競技場で開かれます。新緑にかこまれて健康的なこの体操祭にぜひみなさん、ご家族そろっておにぎりでも持参してご参加ください。演技は十一種目で約一万五千人が参加します。

演技種目①全員のラジオ体操(第一)②小学生男女全員の体操③中学生男女全員の体操④中学生女子二百人のダンス⑤黒田節⑥城西小の鼓笛パレード⑦中学生男子千人の体操⑧花の輪会による日本民謡おどり⑨鶴城小六年男女のフォークダンス⑩会工生による集団体操⑪市内女子高生の手具体操⑫中学生女子全員によるフォークダンス



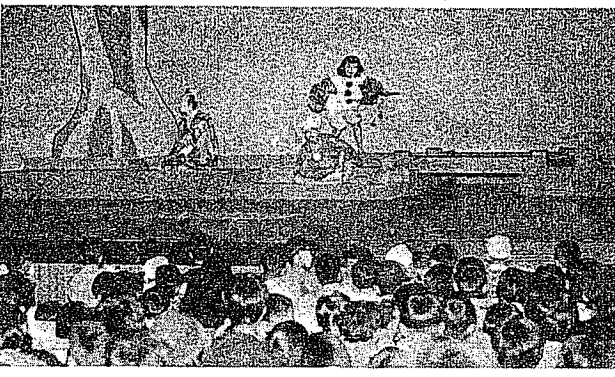
咲いたさいた お城のチューリップ

連休に桜と夜間照明で人を集めたお城天守閣西側の約三千本のチューリップが初めて花をつけた。市の花いっぱい運動の一環として昨秋植えたもので、訪れる市民や修学旅行、観光客の目をたのませている。



子ども劇場大にぎわい

5月5日・7日の両日、童劇ブーゴ公演「彦一ばなし」「三匹のこぶた」の観賞に6,000名を動員。会場の市民会館は子どもたちの健康な笑い声につつまれていた。



紙くずを

ひろうことより
おとさぬちゆうい

※まちを美しく……

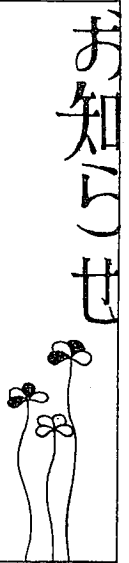
結核健康診断日程

Table with columns for date, location, and time for tuberculosis health checkups. Includes locations like 前庭前, K.K側, 専福寺前, etc.

市衛生課では、結核健康診断を実施します。この診断は年一回必ず受けなければならぬ義務があります。必ず受けてください。

無料の結核健康診断

必ず受けましょう



ワクチン投与日程

Table showing vaccination dates and locations. Columns include date, location, and time (afternoon).

生ワクチンの二回目投与です。対象者 ①さる四月十日から十七日までの一回目投与を受けたもの。②昭和四十一年一月一日から十二月三十一日までを生まされた。また投与を受けたことのない幼児。▽手数料 無料

大学入学の資格検定があります

ことしの大学入学資格検定が次の要領で実施されます。この検定は高校の卒業資格を得られなかった人に対し、大学入学に関して高校卒業と同等以上の学力があるかどうかを認定するもの検定です。この検定の合格者は、大学入学の資格が得られ、また就職する場合などに高校卒業者と同一取り扱いは受ける資格が得られます。

▽受検資格 ①中学校を卒業した者または中学卒業以上の学力があると認められた者で、高校に入学することができなかった者および、高校に入学したが高校を卒業することができなかった者。②定時制(含む夜間)の高校に在学している者。おおよび高校が行な

建設機械施工技術検定案内

昭和四十二年「二級建設機械施工技術検定」が、八月六日、仙台市や東京都などで行なわれま

この検定の受検受け付けのしめ切りは六月三十日です。

老人健康診査実施予定日

Table listing dates and locations for senior health checkups. Columns include date, target area, location, and time.

保健所から警告

へい死した獣畜の処理に注意を。さきほかに他の都道府県で、血清豚の私下げをうけた者がこれを違法として

18日から老人健康診査を実施。市福祉事務所では四十二年度の老人健康診査(一般)を五月十八日から実施します。満六十五歳以上(明治三十五年四月一日生まれ以前)の方は必ず受診してください。

へい死した獣畜の処理に注意を。飼育者生産農家はたに獣処理場の設置者または管理者などへい死した獣畜を処理できる者以外の人に引き渡してはならない。飼育者生産農家はたに獣処理場の設置者または管理者などへい死した獣畜を処理できる者以外の人に引き渡してはならない。