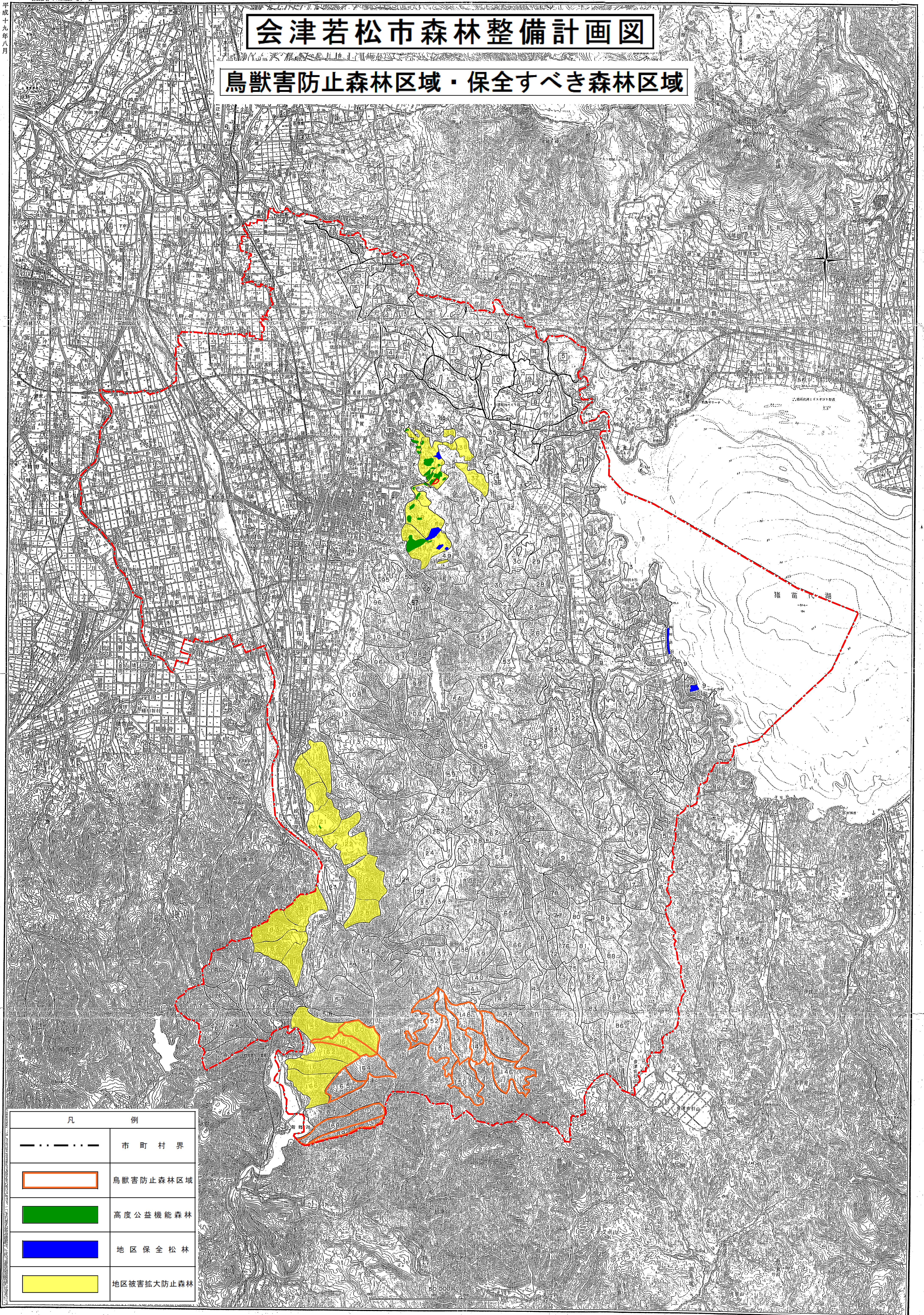


「この図面は国土地理院長の承認を得て同院発行の  
五万分の一の地形図を複製したものである。  
（複製権等）第12条第2項 第4号」

平成十九年八月

# 会津若松市森林整備計画図

## 鳥獣害防止森林区域・保全すべき森林区域



凡	例
— · — · — · —	市 町 村 界
	鳥獣害防止森林区域
	高度公益機能森林
	地区保全松林
	地区被害拡大防止森林

会津若松市役所