

# こんげつ しゅわ 今月の手話 <R7.11月> がつ

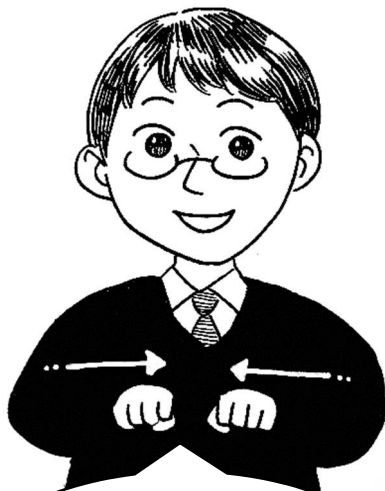
## でんわりれーさーびす 「電話リレーサービス」

でんわ  
電話



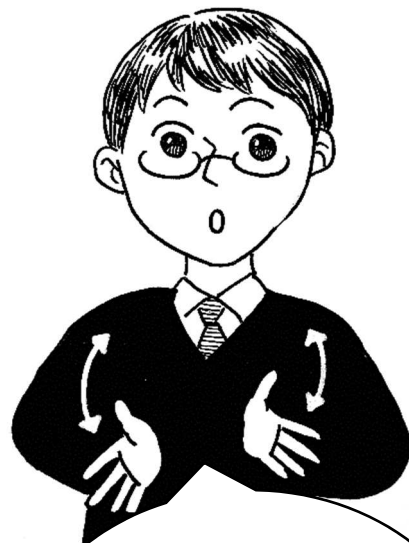
おやゆび こゆび でんわ  
親指と小指で、電話  
している様子です

りれー  
リレー



りょうて にぎって さゆう  
両手を握って、左右  
から中央に寄せます

さーびす  
サービス



て のひらを、むね まえ  
手のひらを、胸の前  
で、こうご じょうげ  
で、交互に上下に  
うご  
動かします

でんわりれーさーびす  
電話リレーサービスをご存じですか

このサービスでは、<sup>しょう</sup>障がいのある人<sup>ひと</sup>には「050」から<sup>はじ</sup>始まる<sup>せんよう</sup>専用の<sup>でんわばんごう</sup>電話番号  
が<sup>ていきょう</sup>提供されます。この<sup>ばんごう</sup>番号<sup>つか</sup>を使って、<sup>つうやく</sup>通訳オペレーター<sup>あいだ</sup>が<sup>はい</sup>間に入り、「手話  
/文字」と「音声」での<sup>はしわた</sup>コミュニケーションを<sup>けんじょうしゃ</sup>橋渡しします。健常者がこの  
<sup>ばんごう</sup>番号からの<sup>ちゃくしん</sup>着信<sup>う</sup>を受けると、オペレーター<sup>かい</sup>を<sup>しょう</sup>介して<sup>ひと</sup>障がいのある人と<sup>かいわ</sup>会話  
することができます。詳しくは、<sup>くわ</sup>障がい者<sup>しょう</sup>支援課<sup>しゃしえんか</sup>（<sup>あいづわかまつしやくしよほんちようしゃ</sup>会津若松市役所本庁舎  
1階 <sup>かい</sup>☎39-1241/☎39-1430）まで。