

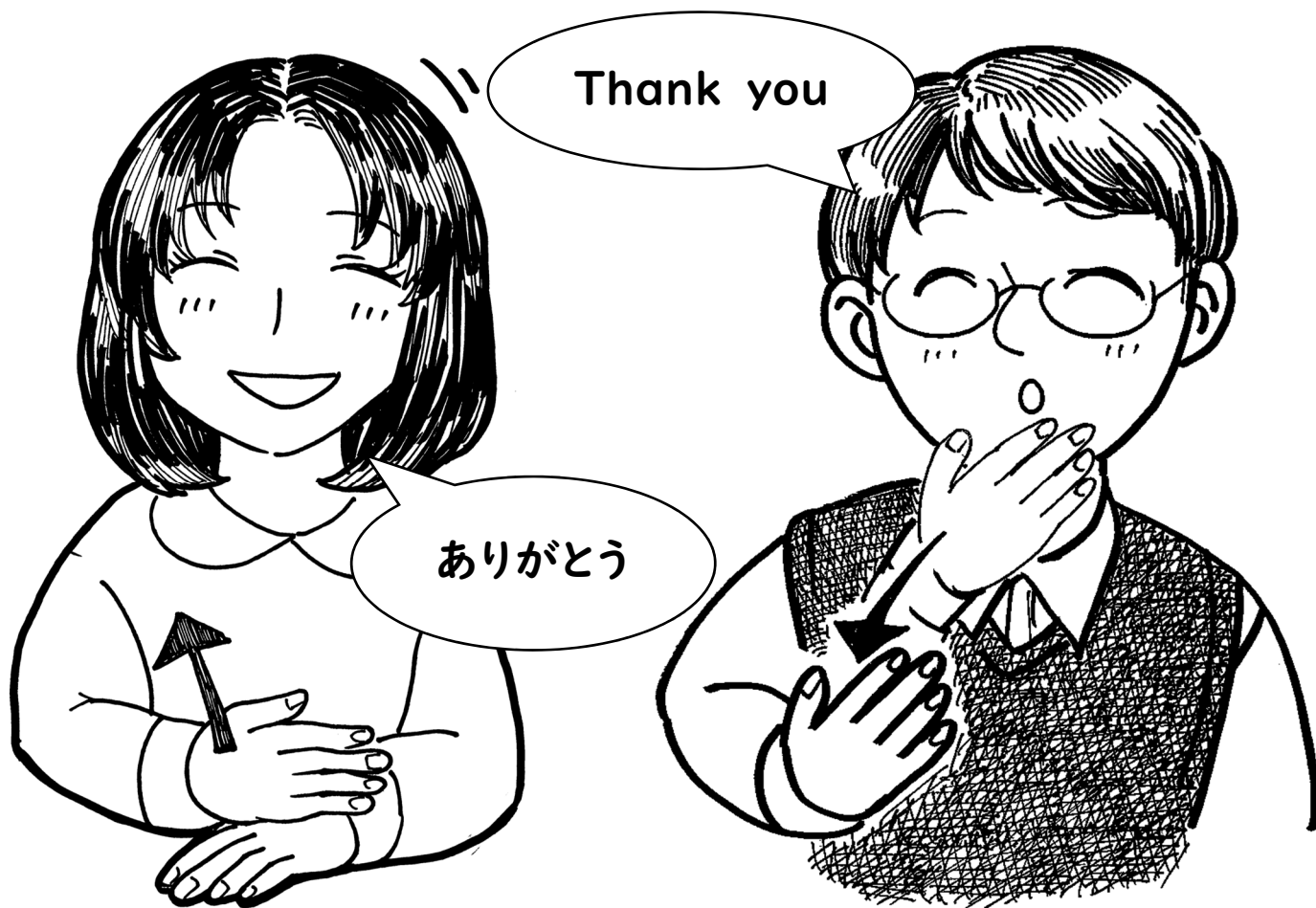
こんげつ しゅわ  
今月の手話

<R7.10月>

「ありがとう」

にほんしゅわ  
日本手話

こくさいしゅわ  
国際手話



にほん つか しゅわ にほんしゅわ せかいきょうつう  
日本で使われている手話は「日本手話」であり、世界共通ではあ  
りません。らいげつ にほん かいさい せかい  
来月、日本で開催される「デフリンピック」では、世界  
かっこく せんしゅ つう あ こくさいしゅわ  
各国の選手が通じ合えるよう、国際手話でコミュニケーションを  
とります。

しょう しゃしえんか あいづわかまつしやくしよほんちようしゃ1かい  
障がい者支援課 (会津若松市役所本庁 舎1階) ☎39-1241/📠39-1430