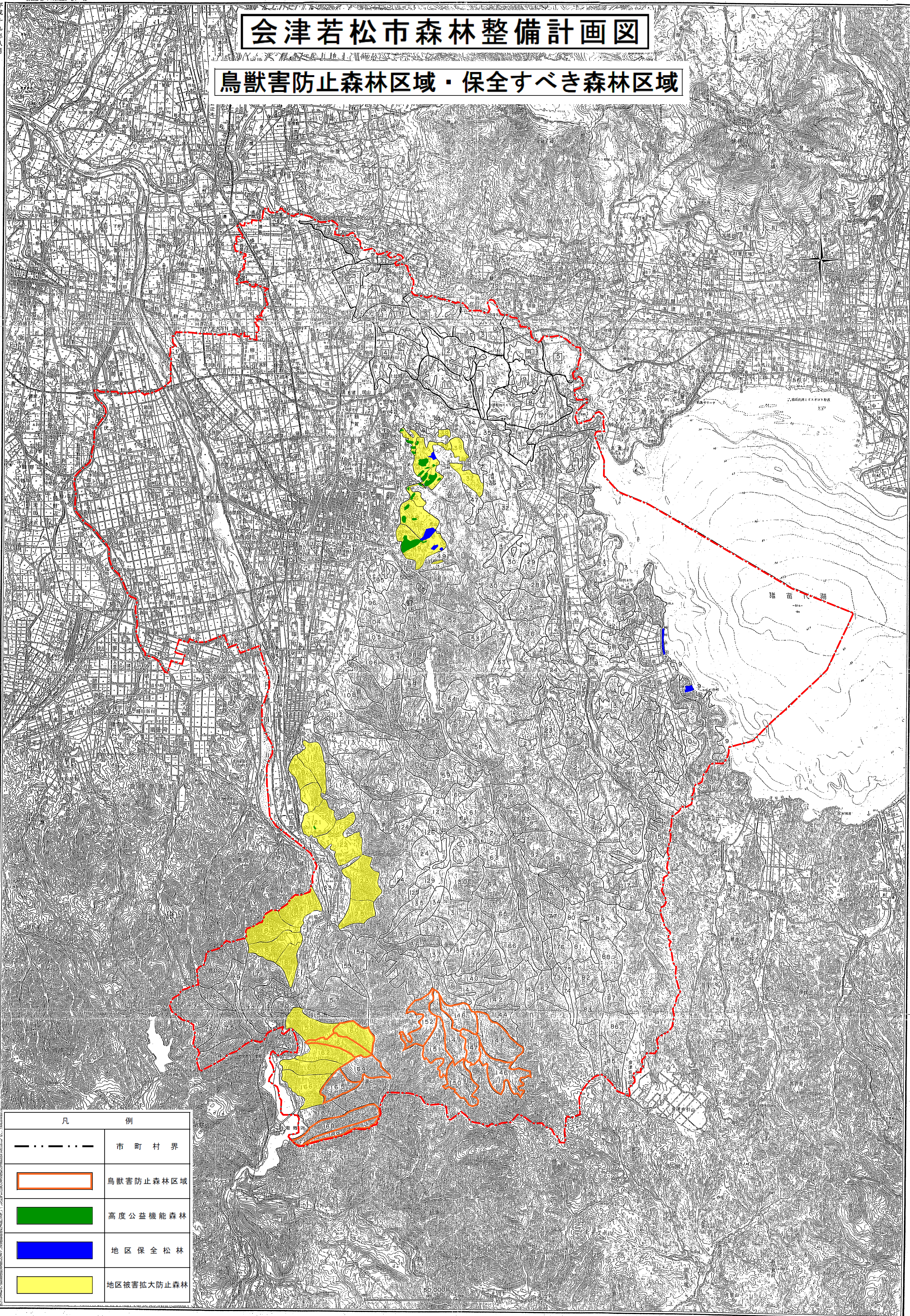


会津若松市森林整備計画図

鳥獣害防止森林区域・保全すべき森林区域

この図は地上測量院の地形図を基に作成されたものであり、
5万分の1の縮尺で表示されています。
(資料提供) 国土院 地保課

平成十九年八月



凡	例
— · — · — · —	市町村界
— — — — —	鳥獣害防止森林区域
■ (Green)	高度公益機能森林
■ (Blue)	地区保全松林
■ (Yellow)	地区被害拡大防止森林