

仕 様 書(印刷)

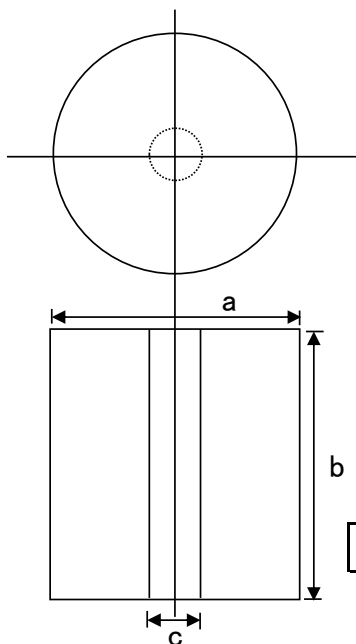
印刷業務名	使用水量のお知らせ印刷業務	分類		端物(チラシ・ポスター・案内状等)
部数	3,500巻			頁物(カタログ・広報・PR誌等)
校正	2回(ただし、校正箇所がなくなるまで)			複写物(申請書等)
納入期限	令和7年8月29日		○	特殊印刷物(シール印刷等)
納入場		入所	上下水道局庁舎	
仕上法	幅79.5mm(公差±0.5mm)・外径44mm以下・内径8mm(±1mm)・長さ18m以上			
版下給	紙原稿	デザイン レイアウト	無	
紙質	種類(上質紙 等)	厚さ	坪量	
	高感度用紙 TF50KS-E45(日本製紙:ロール紙)	約65μm	約58g/m <sup>2</sup>	
製本加工	無			

# HHT検針票用紙仕様書

業務名	上下水道	処理名	HHT検針票印刷	作成者		作成日	2006. 03. 03	1
資料名	HHT検針票用紙仕様書	版数	1.0	修正者		修正日		1

HHTの検針票に使用するロール紙の仕様を以下に示す。

## (1) 形状寸法



	80mm幅
a	φ 44mm以下
b	79.5 (公差±0.5) mm
c	φ 8±1mm
L	18m 以上

## (2) 紙質

印字方法	感熱印字
種類	TF50KS-E45 (日本製紙)
紙厚	約65 μm
坪量	約58g/m <sup>2</sup>

## (3) 検出マーカについて (用紙表面 (印字面) から見た場合)

