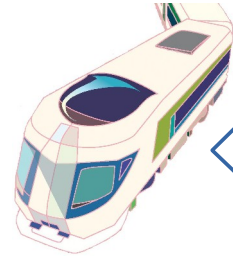


会津・野岩鉄道に乗って浅草・北千住へ！

ファミリー割引



1日4往復！
特急リバティ会津
絶賛運行中！

夏休み期間中、会津・野岩鉄道を利用して東京（浅草・北千住）方面へ旅行される方を対象に、小・中学生の運賃の助成を行います。東京屈指の観光名所である東京スカイツリーや浅草、国立科学博物館や上野動物園がある上野など、見どころ盛りだくさんの東京下町へ、会津・野岩鉄道を利用して夏休みに家族で出かけましょう！

- 期間 令和8年7月18日（土）～令和8年8月24日（月）出発分
- 対象 会津地域在住の小・中学生を含む2人以上の家族で「浅草往復列車たびきっぷ」と会津田島～鬼怒川温泉間から北千住～浅草間の往復特急券（特急リバティ会津等）を同時購入する方
※親子、兄弟・姉妹等でご利用いただけます。
- 助成金額 中学生以下の子ども全員分の「浅草往復列車たびきっぷ」（運賃分）を助成 ※特急券は除く
- 助成人数 約60人 ※助成には限りがあります。予算に達し次第終了します。
- 申込方法 出発日の1ヶ月前から前日までに、会津鉄道の有人駅（下記）において、浅草往復列車たびきっぷ・特急券をご購入の際、申請書に必要事項を記入しお申込みください。

西若松駅（平日6:45～17:20、土日祝日6:45～16:35）
 芦ノ牧温泉駅、湯野上温泉駅、会津下郷駅（毎日8:30～17:00）
 会津田島駅（毎日5:00～22:20）

- 注意点 ・出発駅までの運賃、特急料金、個室料金、浅草宿泊パックは対象外です。
・助成はお一人様1回限りとなります。
- 問い合わせ 会津鉄道株式会社（会津若松市材木町1-3-20）
TEL：0242-28-5886（平日8:30～17:00）

「浅草往復列車たびきっぷ」 ※有効期間は4日間

西若松、芦ノ牧温泉、湯野上温泉、会津下郷、会津田島の各駅から、
東武鉄道浅草、北千住方面への往復割引乗車券です。

（例）西若松駅⇄浅草駅間（往復）通常 大人9,180円、小児4,620円➡このきっぷを使うと、**大人6,880円、小児3,490円に！**

さらに！「ファミリー割引」利用で、もっとお得に！

例えば、大人1名、小児1名（小学生の場合）

・西若松駅⇄浅草駅間（往復） ※会津田島駅⇄浅草間（往復）は特急リバティ会津を利用の場合

子どもは
特急料金だけで
往復が可能に！

通常料金（往復）	「浅草往復列車たびきっぷ」を購入の上 「ファミリー割引」を利用
大人 (運)9,180円+(特)4,980円=14,160円	大人 (浅)6,880円+(特)4,980円=11,860円
小児 (運)4,620円+(特)2,500円=7,120円	小児 (浅)3,490円+(特)2,500円=2,500円
合計 21,280円	合計 14,360円

（運）…通常運賃、（浅）…浅草往復たびきっぷ、（特）…通常期特急料金
※7月18日～20日、8月1日～16日は特急料金 大人+200円 小児+100円

通常より6,920円もお得！