

第7章 歴史的風致形成建造物の指定の方針

1. 歴史的風致形成建造物の指定の方針

(1) 歴史的風致形成建造物の指定に関する基本的な考え方

本市は、これまでに文化財保護法並びに、福島県及び会津若松市の文化財保護条例により、多数の建造物を保護してきました。一方で、市内には指定文化財や登録文化財に指定または登録されていないものの歴史的な価値を有する建造物が多数存在し、歴史的風致形成の観点から、これらの建造物の適切な保全が求められています。

このため、本市では、歴史的建造物のうち、重点区域において歴史的風致の維持向上を図るうえで必要かつ、重要と認められる建造物について、その所有者等の同意を得たうえで「歴史的風致形成建造物」として指定し保全を図ります。

なお、歴史的風致形成建造物の指定期間は、認定計画の計画期間内に限るものとし、重点区域内については、歴史的建造物の調査を継続して実施し、歴史的価値が認められたものについては、随時追加指定を図るものとしします。

(2) 歴史的風致形成建造物の指定の基準

重点区域内における国の指定文化財を除く歴史的建造物で、以下のいずれかに該当するものを指定します。

- ① 建築年代が概ね 50 年を超えるもの
- ② 外観が伝統的様式や技法で建てられている建造物で、会津の歴史や生活文化が感じられるもの
- ③ 歴史的な町並みの雰囲気醸し出しているもの、または修復することにより保存・活用の可能の高いもの
- ④ 建築された時代の先端であったもの
- ⑤ 一定の建築様式を代表するもの

(3) 歴史的風致形成建造物の指定対象の要件

以下のいずれかに該当する建造物を対象とします。

- ① 福島県文化財保護条例に基づく福島県指定文化財
- ② 会津若松市文化財保護条例に基づく会津若松市指定文化財
- ③ 会津若松市景観条例第 30 条及び第 32 条に基づく歴史的景観指定建造物等
- ④ その他、当該区域における歴史的風致を形成しており、かつ、その歴史的風致の維持及び向上のために保全を図る必要がある建造物で、市長が必要と認めるもの

2. 歴史的風致形成建造物の指定候補一覧

歴史的風致形成建造物の指定が想定される建造物は、以下の通りです。

番号	建造物名称	外観	所在地	所有者	建設年代	指定等の区分	関連する歴史的風致	番号	建造物名称	外観	所在地	所有者	建設年代	指定等の区分	関連する歴史的風致
1	旧郡山商業銀行若松支店		大町一丁目	民間	大正 11 (1922)	会津若松市歴史的景観指定建造物	①、②	25	会津若松市役所本庁舎旧館		東栄町	公共	昭和 12 (1937)	会津若松市歴史的景観登録建造物	①、②
2	鈴木屋利兵衛		大町一丁目	民間	江戸建 (1759~1850頃)	登録有形文化財 会津若松市歴史的景観指定建造物	①、②	26	旧連隊兵舎の門		城前	公共	明治 41 (1908)	会津若松市歴史的景観登録建造物	①、②
3	鯉のえびや		馬場町	民間	明治元以前 (1868)以前	会津若松市歴史的景観登録建造物	②	27	鶴城小レガ 塀		東栄町	公共	大正 10~11 (1921~1922)	会津若松市歴史的景観登録建造物	①、②
4	糊堤製作所		馬場町	民間	明治 30(1897)、34(1901)、大正 8	会津若松市歴史的景観登録建造物	②	28	宮泉銘醸株		東栄町	民間	大正 8 (1919)	会津若松市歴史的景観指定建造物	①、②
5	竹藤		中央一丁目	民間	天保 12 (1841)	登録有形文化財 会津若松市歴史的景観指定建造物	①、②	29	日新館天文台跡		米代一丁目	公共	享和 3 (1803)	会津若松市指定文化財	①、②
6	鈴善漆器店		中央一丁目	民間	明治他 (1868~1912)他	会津若松市歴史的景観指定建造物	①、②	30	山鹿素行生誕地		山鹿町	公共	大正 15 (1926)	会津若松市指定文化財	①、②
7	鈴木家住宅		中央一丁目	民間	昭和 10 (1935)	会津若松市歴史的景観登録建造物	②	31	白露庭		追手町	公共	江戸 (1600~1868)	会津若松市自然景観指定緑地	①、②
8	斎藤茶舗		中央一丁目	民間	大正 (1912~1926)	会津若松市歴史的景観登録建造物	②	32	会津武徳殿		追手町	公共	昭和 9 (1934)	会津若松市歴史的景観登録建造物	①、②
9	旧会津美業信用組合		中央一丁目	民間	昭和 3 (1928)	会津若松市歴史的景観登録建造物	②	33	史跡若松城跡天守閣		追手町	公共	昭和 40 (1965)	会津若松市歴史的景観登録建造物	①、②
10	平田宅		行仁町	民間	明治 8 (1875)	登録有形文化財 会津若松市歴史的景観登録建造物	②	34	株紀州屋商店		大町一丁目	民間	昭和 9 (1934)	会津若松市歴史的景観登録建造物	②
11	三瓶米店		栄町	民間	昭和 6 (1931)	会津若松市歴史的景観登録建造物	②	35	田中稲荷神社		大町一丁目	民間	明治 32 (1899)	会津若松市歴史的景観指定建造物	②
12	ゑびす亭		上町	民間	明治 15 (1882)	会津若松市歴史的景観登録建造物	②	36	會津壺番館		中町	民間	明治 17 (1884)	会津若松市歴史的景観指定建造物	②
13	大松屋履物店		上町	民間	大正 13 他 (1924)他	会津若松市歴史的景観登録建造物	②	37	福西本店		中町	民間	明治 19 他 (1886)他	登録有形文化財 会津若松市歴史的景観指定建造物	②
14	松本家住宅及び土蔵		上町	民間	明治 25 (1892)	会津若松市歴史的景観指定建造物	②	38	山新商店		中町	民間	明治 16 (1883)	会津若松市歴史的景観登録建造物	②
15	佐治呉服店		上町	民間	明治 35~36 (1902~1903)	会津若松市歴史的景観登録建造物	①、②	39	吉田内科医院		中町	民間	昭和 5 (1930)	会津若松市歴史的景観登録建造物	②
16	神禧堂薬館		上町	民間	明治 36 (1903)	会津若松市歴史的景観指定建造物	①、②	40	旧遠藤米穀店		中町	民間	明治 11 他 (1878)他	会津若松市歴史的景観指定建造物	②
17	旧松崎薬種問屋店蔵		上町	民間	明治 5 (1872)	会津若松市歴史的景観登録建造物	①、②	41	旧黒河内		中町	民間	昭和 11 (1936)	会津若松市歴史的景観指定建造物	②
18	旧若松庶民金庫		相生町	民間	昭和 2 (1927)	会津若松市歴史的景観指定建造物	①、②	42	神明神社		中町	民間	昭和 27 (1952)	会津若松市歴史的景観登録建造物	①、②
19	会州一蔵		相生町	民間	江戸 (1600~1868)	会津若松市歴史的景観指定建造物	①、②	43	山小商事株本店		栄町	民間	昭和 4 (1929)	会津若松市歴史的景観登録建造物	①、②
20	五十嵐洋品店		旭町	民間	明治元年 (1868)	会津若松市歴史的景観登録建造物	②	44	小澤蠟燭店		西栄町	民間	明治期 (1868~1912)	会津若松市歴史的景観登録建造物	①、②
21	蚕養国神社		蚕養町	民間	文政 2 (1819)	会津若松市歴史的景観登録建造物	②	45	日本基督教団若松栄町教会		西栄町	民間	明治 44 (1911)	登録有形文化財 会津若松市歴史的景観指定建造物	②
22	飯島家住宅		東栄町	民間	昭和 8 (1933)	会津若松市歴史的景観登録建造物	②	46	カリック会津若松教会		西栄町	民間	明治 45 (1912)	会津若松市歴史的景観登録建造物	②
23	坂場宅		東栄町	民間	昭和 15 (1940)	会津若松市歴史的景観登録建造物	②	47	糊満田屋		大町一丁目	民間	江戸、明治 (1600~1912)	会津若松市歴史的景観指定建造物	①、②
24	安藤写場		東栄町	民間	昭和 7 (1932)	会津若松市歴史的景観登録建造物	②	48	会津天寶醸造株		大町一丁目	民間	大正 10 (1921)	会津若松市歴史的景観指定建造物	①、②

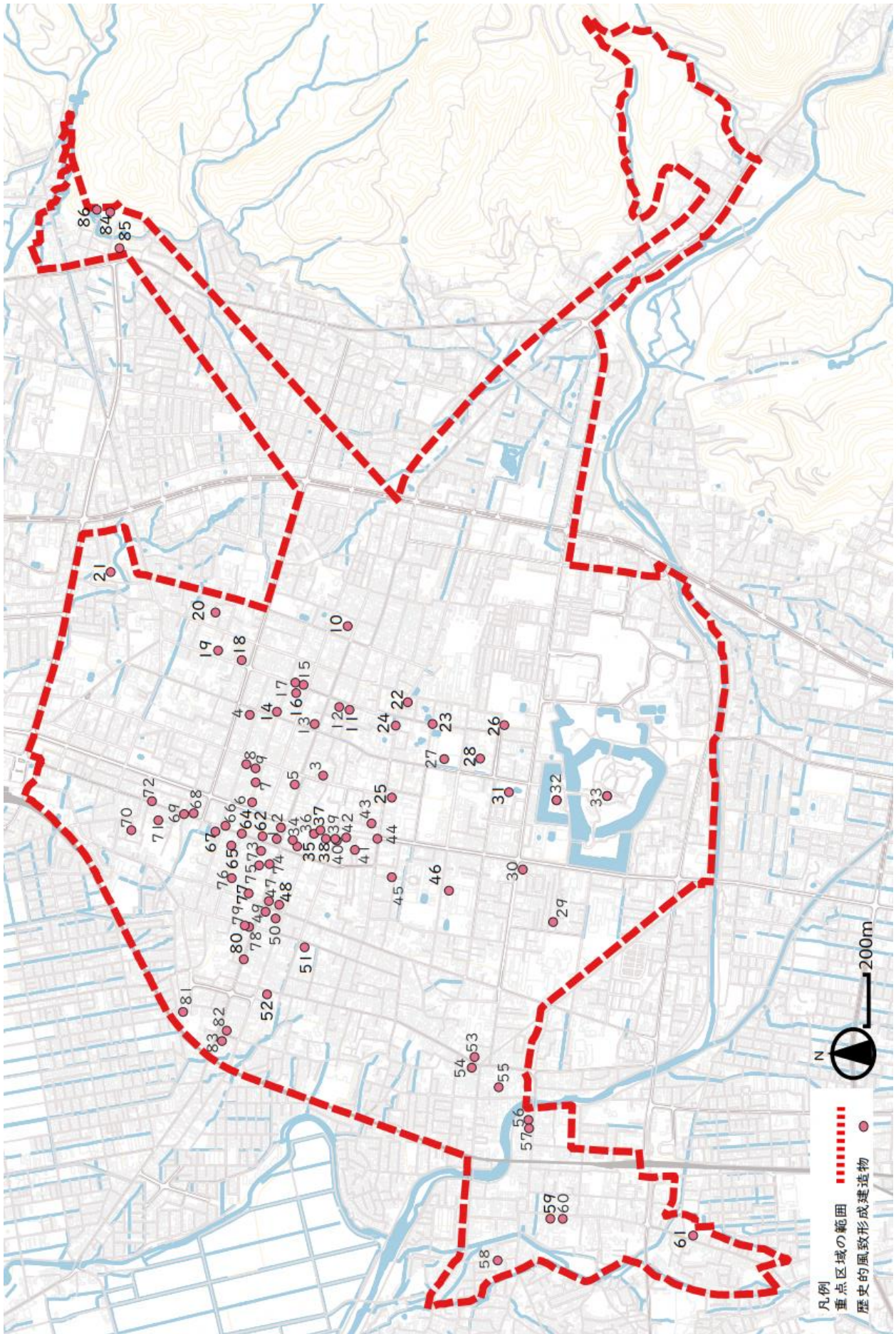
番号	建造物名称	外観	所在地	所有者	建設年代	指定等の区分	関連する歴史的風致	番号	建造物名称	外観	所在地	所有者	建設年代	指定等の区分	関連する歴史的風致
49	天満商事(株)		大町一丁目	民間	大正10(1921)	会津若松市歴史的景観登録建造物	①、②	68	いどばた		大町二丁目	民間	明治元(1868)	会津若松市歴史的景観指定建造物	②
50	花と陶器永山		七日町	民間	大正5(1916)	会津若松市歴史的景観指定建造物	①、②	69	実成寺		大町二丁目	民間	明和元年(1764)	会津若松市歴史的景観登録建造物	②
51	末廣酒造(株) 嘉永蔵		日新町	民間	明治25~大正11(1892~1922)	登録有形文化財 会津若松市歴史的景観指定建造物	②	70	融通寺		大町二丁目	民間	江戸(1600~1868)	会津若松市歴史的景観登録建造物	②
52	西蓮寺		日新町	民間	明治11(1878)	会津若松市歴史的景観登録建造物	②	71	羽名家住宅		大町二丁目	民間	大正8(1919)	会津若松市歴史的景観指定建造物	②
53	三笠園茶舗		本町	民間	明治37(1904)	会津若松市歴史的景観登録建造物	①、②	72	滝谷建設工業(株) 会津若松店 社屋		大町一丁目	民間	昭和2(1927)	会津若松市歴史的景観指定建造物	①、②
54	四国屋 土蔵の連なり		本町	民間	明治11(1878)	会津若松市歴史的景観登録建造物	①、②	73	榊白木屋漆器店		大町一丁目	民間	大正3(1914)	会津若松市歴史的景観指定建造物	①、②
55	松下家住宅		新横町	民間	昭和6(1931)	会津若松市歴史的景観登録建造物	②	74	南第二塚原呉服店		大町一丁目	民間	昭和元(1926)	会津若松市歴史的景観登録建造物	①、②
56	本家長門屋		川原町	民間	昭和2(1927)	会津若松市歴史的景観登録建造物	②	75	食堂 紺と種		大町一丁目	民間	大正11他(1922)他	会津若松市歴史的景観登録建造物	②
57	関善吉薬局		川原町	民間	明治45(1912)	登録有形文化財 会津若松市歴史的景観指定建造物	②	76	小野屋 蓮華館・夢蔵		七日町	民間	天保5他(1834)他	会津若松市歴史的景観登録建造物	②
58	榊はらっぱ		日吉町	民間	昭和24他(1949)他	会津若松市歴史的景観登録建造物	②	77	鶴乃江酒造(株)		七日町	民間	明治(1868~1912)	会津若松市歴史的景観登録建造物	②
59	林合名会社		材木町一丁目	民間	大正14(1925)	会津若松市歴史的景観登録建造物	②	78	七日町パティオ		七日町	民間	明治43(1910)	会津若松市歴史的景観登録建造物	②
60	林家住宅		材木町一丁目	民間	昭和2(1927)	登録有形文化財 会津若松市歴史的景観指定建造物	②	79	塚原呉服店		七日町	民間	大正15(1926)	会津若松市歴史的景観登録建造物	②
61	旧鍋三本店 屋野家住宅		材木町二丁目	民間	昭和7(1932)	登録有形文化財 会津若松市歴史的景観登録建造物	②	80	旧池田易次商店		七日町	民間	昭和8(1933)	会津若松市歴史的景観登録建造物	②
62	山口薬局		大町一丁目	民間	明治(1868~1912)	会津若松市歴史的景観登録建造物	①、②	81	南荒木商店		七日町	民間	大正(1912~1926)	会津若松市歴史的景観登録建造物	②
63	南満山漆器店		大町一丁目	民間	明治21(1888)	会津若松市歴史的景観登録建造物	②	82	渋川問屋		七日町	民間	大正(1912~1926)	会津若松市歴史的景観指定建造物	②
64	菊地金粉製作所		大町一丁目	民間	昭和11(1936)	会津若松市歴史的景観指定建造物	②	83	阿弥陀寺の御三階		七日町	民間	明治3(1870) (移築)	会津若松市歴史的景観指定建造物	②、④
65	坂本 これくしょん		大町一丁目	民間	明治35(1902)	会津若松市歴史的景観登録建造物	②	84	会津飯盛山白虎隊 土墳墓域の墓碑群		一箕町 大字八幡	民間	明治16(1883)	国の登録記念物	④
66	土蔵の並び		大町一丁目	民間	江戸~昭和(1600~1926)	会津若松市歴史的景観登録建造物	②	85	飯盛山参道		一箕町 大字八幡	民間	大正15(1926)	-	④
67	旧大島蔵		大町二丁目	民間	明治30(1897)	会津若松市歴史的景観指定建造物	②	86	戸ノ口堰洞門		一箕町 大字八幡	民間	天保8(1837)	-	④

※関連する歴史的風致

- ① 鶴ヶ城と城下町の営みにみる歴史的風致(鶴ヶ城周辺地区)
- ② 十日市をはじめとする町方文化にみる歴史的風致(町方地区)
- ④ 飯盛山と白虎隊をはじめとする先人慰霊にみる歴史的風致(飯盛山周辺地区)

※重点区域外の歴史的風致

- ③ 会津の古寺と念仏踊りをはじめとする仏教行事にみる歴史的風致(冬木沢地区)
- ⑤ 東山温泉街に息づく神事ともてなしにみる歴史的風致(東山温泉街地区)



歴史的風致形成建造物の指定候補分布図