

# 会津若松市長 定例記者会見

**日時** 令和6年1月31日(水) 10時00分～

**場所** 追手町第二庁舎 2階 第4会議室

**会津地域の大学・専門学校を  
紹介する情報誌の発行  
及び合同学校説明会について**

# 情報誌『「地元」を選んだ先輩たち。』の発行について

## 内容

会津地域で生まれ育ち、  
地元で進学し、地元で  
就職した、会津で暮らす  
方々のキャリアデザインの  
ケースを職業ごとに紹介

## 発行日

令和6年2月

地元でつくる  
キャリアデザインマガジン

## 「地元」を選んだ 先輩たち。

進学、就職…これからの  
人生を考える中高生  
へ送る、会津で暮らす  
先輩たちの人生の歩み  
方と、その思い。

自ら選んで、  
地元で暮らす。



# 会津地域の大学・専門学校合同説明会について

## 開催日時

令和6年2月3日(土)

午前10時から午後5時まで ※予約不要

## 会場

TSUTAYA BOOKSTORE AIZU店内

## 出展校(4校)

温知会看護学院、会津大学短期大学部、  
福島県立テクノアカデミー会津、会津大学

## 出展内容

学校説明、進学相談、パンフレットの配布など



中学生・高校生対象

会津地域  
学校説明会  
合同

その他の  
専門学校などの  
パンフレット  
を配布

会津大学  
学校説明・相談  
体験コンテンツ

会津大学  
短期大学部  
学校説明・相談

温知会  
看護学院  
学校説明・相談

テクノ  
アカデミー会津  
学校説明・相談  
体験コンテンツ

ご家族、お友達も  
お誘いのうえご来場ください

2月3日(土) 申込み不要

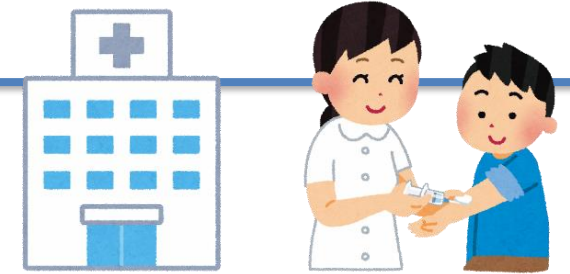
10:00~17:00



**その他**

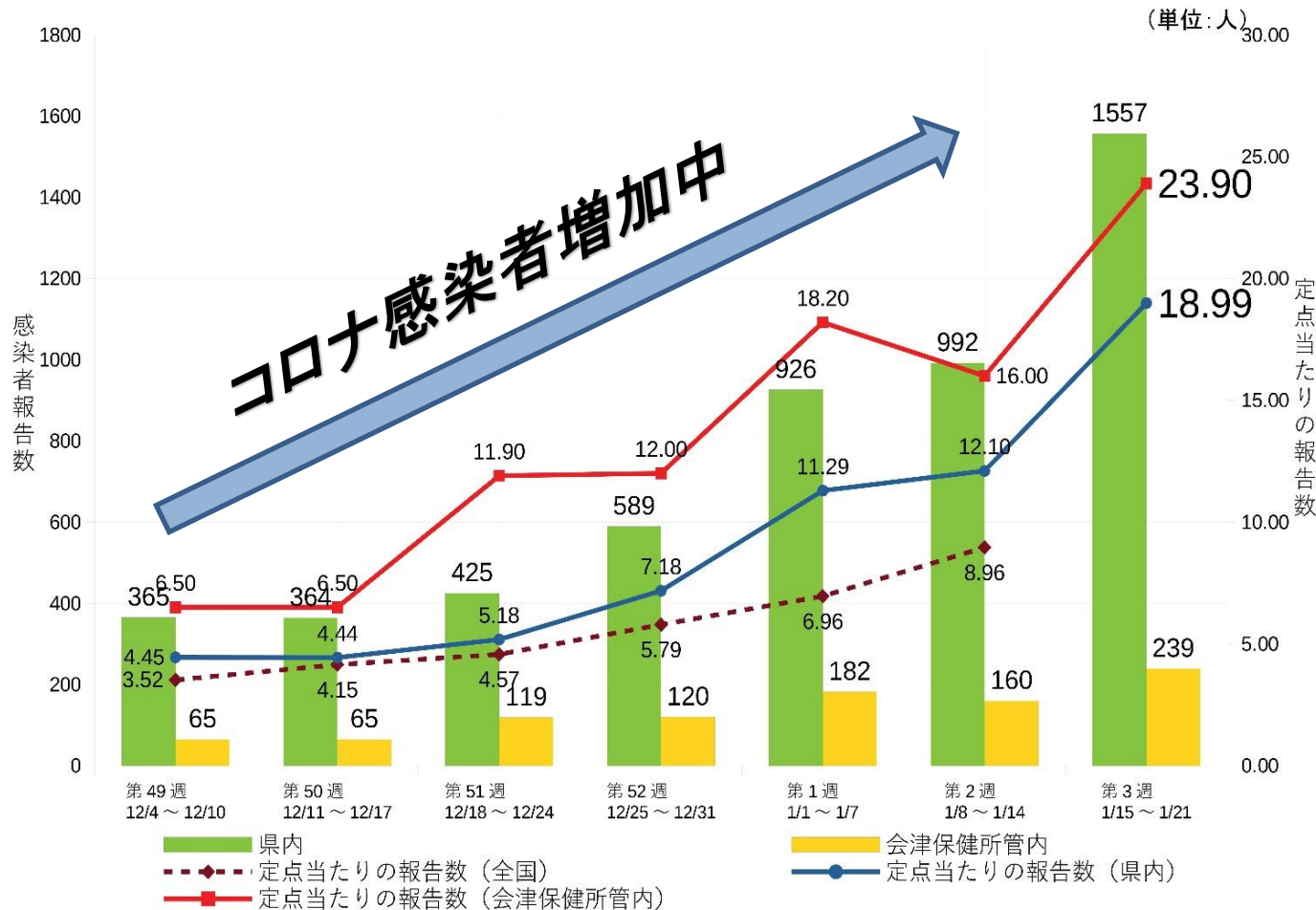
# 新型コロナウイルス感染者数が増加しています！

## インフルエンザも流行継続！



第3週（1月15日～1月21日）時点

県内及び会津保健所管内 新型コロナウイルス感染者報告数および定点当たりの報告数推移



※「定点当たりの報告数」とは1週間に報告された感染者数を定点医療機関の数で割った平均値です。

現在、会津保健所管内では…

- インフルエンザ → 流行 (注意報レベル)
- 新型コロナウイルス → 増加中

体調不良の場合などには、出勤、登校を控え、無理せず自宅での療養をご検討ください。

改めて**基本的な感染対策**への取組をお願いします



一人ひとりが、**感染を広げないための行動を！**