

会津若松市市道舗装補修計画

平成31年3月

会津若松市 建設部 道路維持課

目 次

1. 舗装の現状と課題

1.1 管理道路の現状	1
-------------	-------	---

2. 舗装の維持管理の基本的な考え方

2.1 舗装管理の基本方針	1
2.2 管理道路の分類（グループ分け）	1
2.3 管理基準	2
2.4 点検方法・点検頻度	2

3. 計画期間

3.1 計画期間	2
----------	-------	---

4. 対策の優先順位（補修計画の方針）

4.1 対策の優先順位	3
-------------	-------	---

5. 舗装の状態、対策内容、実施時期

5.1 診断結果	3
5.2 対策内容と実施時期	3～7

1. 舗装の現状と課題

1.1 管理道路の現状

(1) 管理延長と舗装延長

道路区分	管理延長	舗装延長		舗装率
		A s 舗装	C o 舗装	
幹線1級市道	114.2 k m	102.9 k m	0.0 k m	90.1%
幹線2級市道	88.5 k m	82.9 k m	0.0 k m	93.6%
その他市道	1207.2 k m	770.9 k m	0.0 k m	63.9%
計	1409.9 k m	956.7 k m	0.0 k m	67.9%

※A s 舗装に簡易舗装を含まれる

2. 舗装の維持管理の基本的な考え方

2.1 舗装管理の基本方針

舗装の個別施設計画の策定にあたっては、診断結果を踏まえた適切な措置を行うことで、道路舗装の長寿命化や舗装の維持修繕費のライフサイクルコスト縮減を目指す

2.2 管理道路の分類（グループ分け）

- ・交通ネットワーク、大型車交通量等を踏まえ分類

分類	対象道路
分類Cの道路	地域間を連絡する主要な交通ネットワークを担う市道、大型車交通量が多い道路
分類Dの道路	上記以外の生活道路等

2.3 管理基準

舗装の管理基準については、下記 I R I、側線ひび割れ率及び簡易補修実績による診断結果を踏まえ、道路の利用形態などを勘案し、修繕の管理基準とする

評価区分	I	II	III
IRI (mm/m)	0～3	3～8	8～
側線ひび割れ率 (%)	0～20	20～40	40～100
簡易補修 (箇所)	0	2	2
道路利用形態	路線ごとによる		
評価得点	0～0.9	0.9～2.5	2.5～

※簡易補修については、計測した区間長最大2件としている

2.4 点検方法・点検頻度

分類	点検方法	点検頻度
分類Cの道路	スマートフォンを用いた 路面性状の簡易計測 または目視点検 日常パトロールを通じた路面性状把握	適宜
分類Dの道路		

3. 計画期間

3.1 計画期間

- ・当該個別施設計画の計画期間は、5年とする

4. 対策の優先順位（補修計画の方針）

4.1 対策の優先順位

- ・舗装損傷状況、道路利用形態等を考慮した補修の優先度を算出し、道路建設、下水道、水道等の事業管理者と協議の上、順位を決定する

5. 舗装の状態、対策内容、実施時期

5.1 診断結果

- ・平成30年度に点検した分類C及び分類Dの道路 188.3kmの診断結果は以下のとおり

分類	区分Ⅰ	区分Ⅱ	区分Ⅲ
分類Cの道路	19.1km	157.2km	1.7km
分類Dの道路	0.9km	8.9km	0.5km

5.2 対策内容と実施時期

- ・別表及び別図のとおり

■措置が必要な箇所一覧

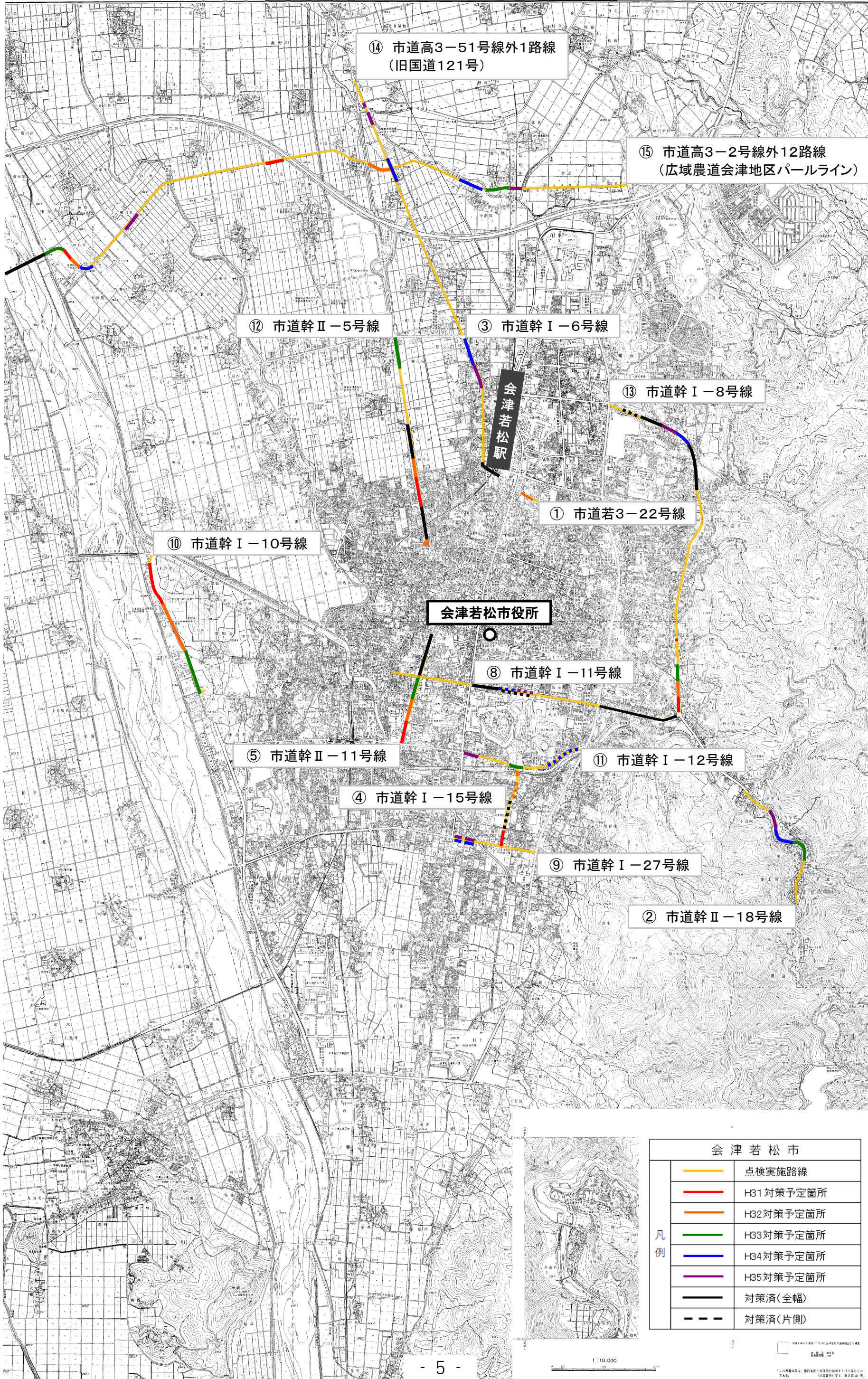
(別紙 1)

番号	分類	路線名	区分	場所	延長	点検 時期	診断 結果	措置 内容	措置予定時期					事業費 (千円)
									H31	H32	H33	H34	H35	
①	D	市道 若 3 - 22 号線	—	駅前町地内 — 中央三丁目地内	270m	H30	II	打換						8,000
②	C	市道 幹 II - 18 号線	2級	東山町大字石山地内 — 東山町大字湯本地内	1,320m	H30	II	打換						21,000
③	C	市道 幹 I - 6 号線	1級	町北町大字上荒久田地内 — 駅前町地内	1,300m	H30	II	切削OL						23,000
④	C	市道 幹 I - 15 号線	1級	南町地内 — 明和町地内	700m	H30	II	打換						30,000
⑤	C	市道 幹 II - 11 号線	2級	米代二丁目地内 — 西栄町地内	970m	H30	II	切削OL						27,000
⑥	C	市道 河 3 - 273 号線	—	河東町八田地内 — 河東町八田地内	460m	H30	II	打換						50,000
⑦	C	市道 北 3 - 3 号線	—	北会津町蟹川地内 — 真宮新町北四丁目地内	2,470m	H30	II	打換						62,000
⑧	C	市道 幹 I - 11 号線	1級	湯川町地内 — 天寧町地内	2,720m	H30	II	切削OL						16,000
⑨	C	市道 幹 I - 27 号線	1級	門田町大字黒岩地内 — 古川町地内	800m	H30	II	打換						34,000
⑩	C	市道 幹 I - 10 号線	1級	神指町大字南四合地内 — 神指町大字南四合地内	1,510m	H30	II	OL						20,000
⑪	C	市道 幹 I - 12 号線	1級	南町地内 — 城東町地内	1,160m	H30	II	打換						40,000
⑫	C	市道 幹 II - 5 号線	2級	城北町地内 — 町北町大字始地内	1,800m	H30	II	切削OL						34,000
⑬	C	市道 幹 I - 8 号線	1級	東山町大字石山地内 — 一箕町大字亀賀地内	4,140m	H30	II	打換						7,000
								打換 切削OL						50,000
⑭	C	市道 高 3-51 号線 外 1	—	町北町大字下荒久田地内 — 高野町大字木流地内	2,460m	H30	II	OL					7,000	
⑮	C	市道 高 3-2 号線 外 12	—	一箕町大字松長地内 — 北会津町出尻地内	10,500m	H30	II	打換						60,000
								OL						23,000
事業費合計 (千円)												512,000		

点検実施箇所・対策必要箇所

(別紙2)

10,000



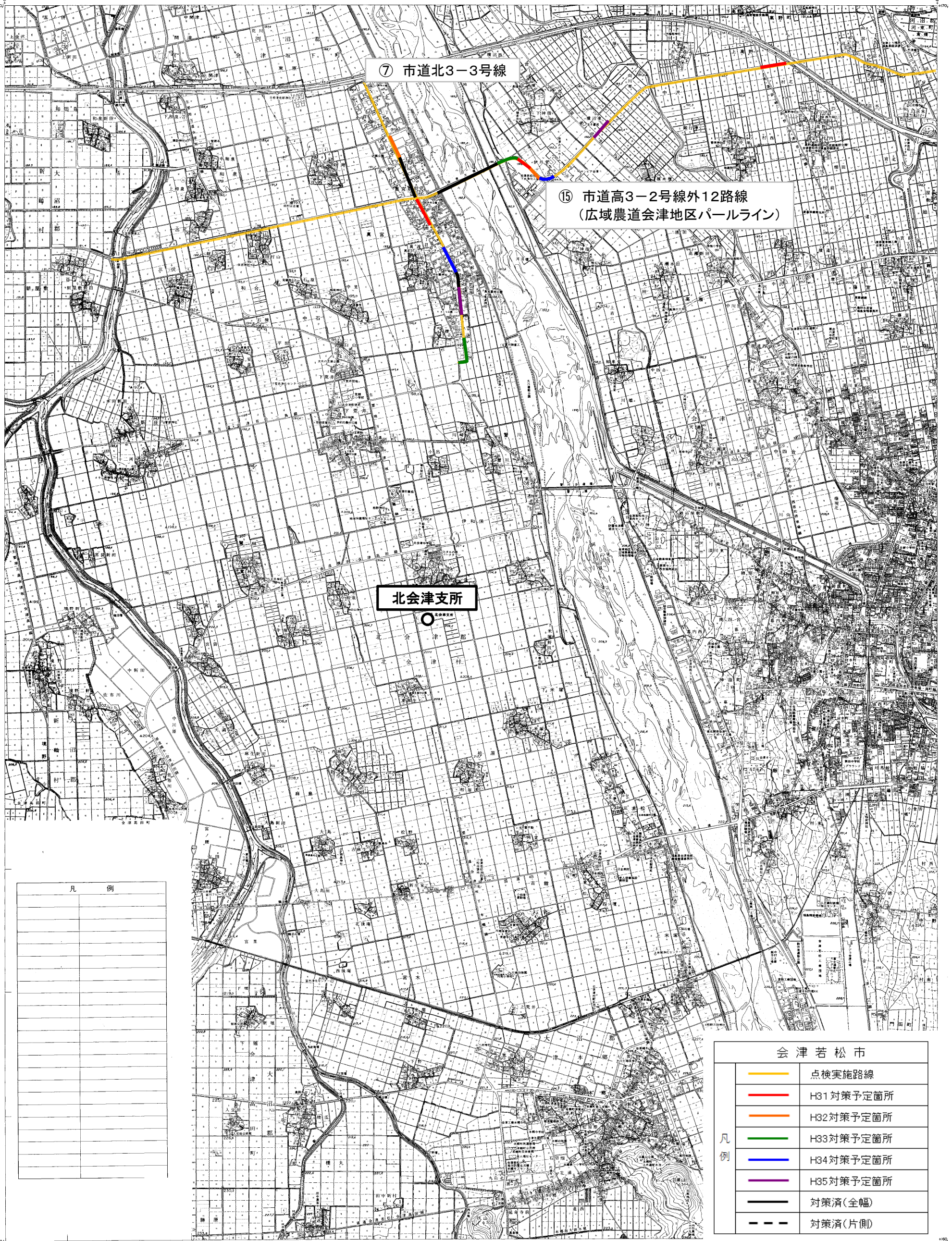
会津若松市	
— (Yellow)	点検実施路線
— (Red)	H31対策予定箇所
— (Orange)	H32対策予定箇所
— (Green)	H33対策予定箇所
— (Blue)	H34対策予定箇所
— (Purple)	H35対策予定箇所
— (Solid)	対策済(全幅)
— (Dashed)	対策済(片側)

■点検実施箇所・対策必要箇所

(別紙3)

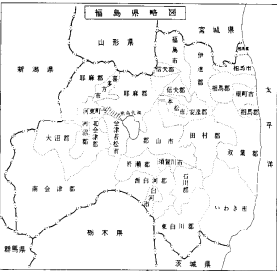
1:10,000

福島県北会津村



縮尺 1:10,000

■点検実施箇所・対策必要箇所



(別紙4)

河東支所

⑥ 市道河3-273号線
(旧主要地方道会津若松・裏磐梯線)

⑮ 市道高3-2号線外12路線
(広域農道会津地区パールライン)

会津若松市	
	点検実施路線
	H31対策予定箇所
	H32対策予定箇所
	H33対策予定箇所
	H34対策予定箇所
	H35対策予定箇所
	対策済(全幅)
	対策済(片側)

凡例

1:10,000