

# 汎用バリエーション



看板用①



看板用②



看板用③



ヘルメット付きココがポイント



マンホール



OK・○



NG・×



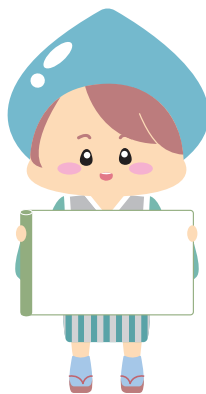
コップ



水まき



危険・注意喚起



文字入れ①  
(\*お好きな文字を入れて使用してください)



文字入れ②



座る(トイレ)  
(\*こしえるん単体で使用も○)



春  
(アスパラガスとカッコウ)



夏  
(南郷トマト)



冬



落ち葉

桜