

第21回会津若松市新型コロナウイルス感染症対策総合本部会議の結果について

企画政策部 企画調整課

1 第21回新型コロナウイルス感染症対策総合本部会議

(第28回会津若松市新型コロナウイルス感染症対策本部会議)

(第22回会津若松市新型コロナウイルス緊急経済対策本部会議)

(1) 日 時 令和2年10月6日(火) 9:50~10:05

(2) 場 所 会津若松市役所 本庁舎 南側棟3階会議室

(3) 出席者 拡大部長会議構成員、会津若松消防署長及び県リエゾン
※欠席：教育長

(4) 案件及び結果

①状況報告について

- ・新型コロナウイルス感染症発生状況等について（健康増進課）
 - ・福祉分野の状況について（健康福祉部）
 - ・総合コールセンターの実施状況について（秘書広聴課）
- 各分野の状況について情報を共有した（詳細別紙）

新型コロナウイルス感染症発生状況等について

健康福祉部 健康増進課

1 国・県の動向

第38回福島県新型コロナウイルス感染症対策本部員会議開催

2 県内発生状況

(1)10/4（日）現在（県発表）

○感染確認者数 267名 うち会津若松市19件

市町村名	人数	市町村名	人数	市町村名	人数	市町村名	人数
郡山市	80	須賀川市	11	浪江町	3	古殿町	1
福島市	29	相馬市	7	白河市	3	大玉村	1
南相馬市	28	二本松市	7	会津美里町	2	平田村	1
いわき市	25	田村市	5	猪苗代町	1	中島村	1
会津若松市	19	棚倉町	4	南会津町	1	県外	4
本宮市	14	広野町	3	矢吹町	1		
喜多方市	12	会津坂下町	3	富岡町	1		

※空港検疫による陽性患者は県内発生に含まれず

※9/19より発生日の翌日に県発表

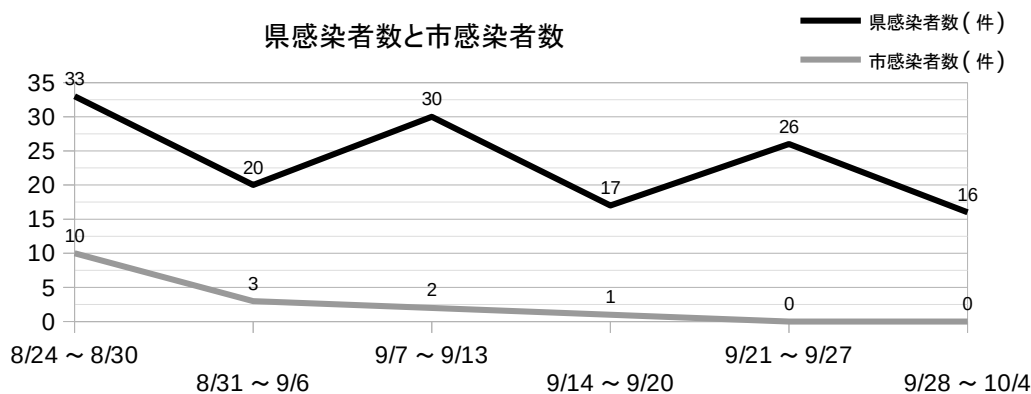
参考資料：人口千人当たりの感染者数（市町村別）

No.	市町村名	感染者数	人口千人当たり	No.	市町村名	感染者数	人口千人当たり
1	広野町	3	0.626	15	須賀川市	11	0.144
2	南相馬市	28	0.468	16	田村市	5	0.138
3	本宮市	14	0.461	17	二本松市	7	0.129
4	棚倉町	4	0.287	18	大玉村	1	0.114
5	喜多方市	12	0.253	19	福島市	29	0.105
6	郡山市	80	0.248	20	会津美里町	2	0.099
7	相馬市	7	0.201	21	富岡町	1	0.079
8	中島村	1	0.197	22	いわき市	25	0.078
9	古殿町	1	0.193	23	猪苗代町	1	0.072
10	会津坂下町	3	0.190	24	南会津町	1	0.065
11	矢吹町	1	0.175	25	白河市	3	0.050
12	浪江町	3	0.175	26	伊達市	0	0.000
13	平田村	1	0.166				
14	会津若松市	19	0.161				

※市町村人口は令和2年1月1日基準（県HP掲載）

(2)感染者推移

期間	県感染者数（人）	うち市感染者数（人）
8/24（月）～ 8/30（日）	33	10
8/31（月）～ 9/6（日）	20	3
9/7（月）～ 9/13（日）	30	2
9/14（月）～ 9/20（日）	17	1
9/21（月）～ 9/27（日）	26	0
9/28（月）～ 10/4（日）	16	0
合計（1/26～10/4）	267	19

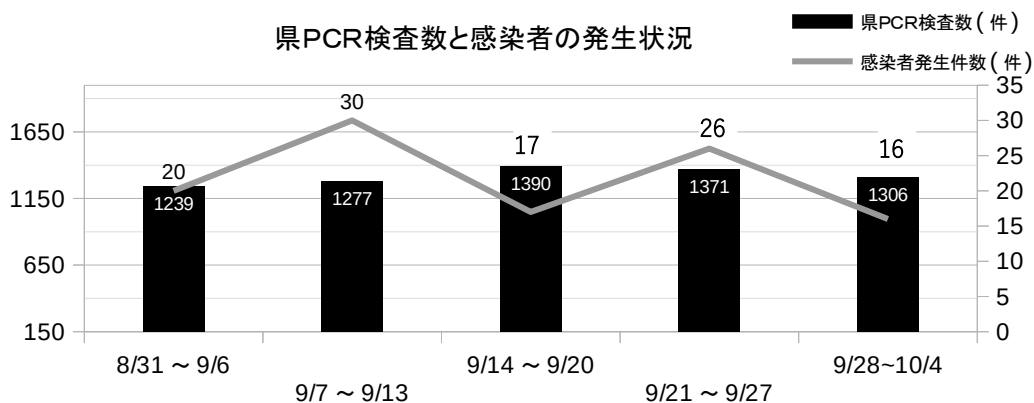


3 県のPCR検査状況

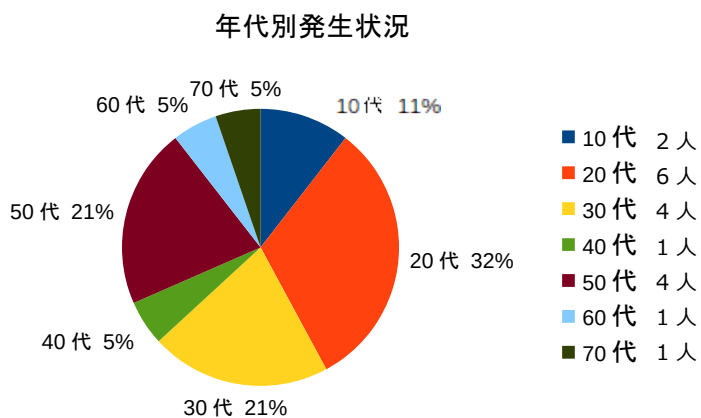
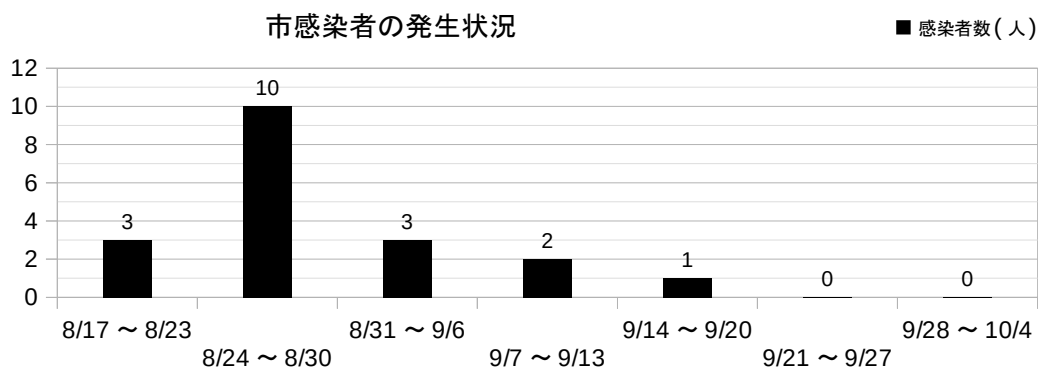
◆10/4（日）現在（県発表） ※県PCR検査体制：1日当たり最大 824件

期間	件数	左記のうち陽性
8/31（月）～ 9/6（日）	1,239	20
9/7（月）～ 9/13（日）	1,277	30
9/14（月）～ 9/20（日）	1,390	17
9/21（月）～ 9/27（日）	1,371	26
9/28（月）～ 10/4（日）	1,306	16
合計（1/26～10/4）	21,106	267

※速報値のため後日修正あり。退院のための検査は含まれない。
 ※抗原検査は検査件数には含まないが、陽性件数には含まれる。



4 市の発生状況



5 情報提供

- ◆ 市政だより 10月1日号
 - ・ 家族間感染予防、新型コロナウイルス感染が疑われる場合の対応
- ◆ 市政だより 10月15日臨時号
 - ・ 新型コロナウイルス感染症に関するQ&A

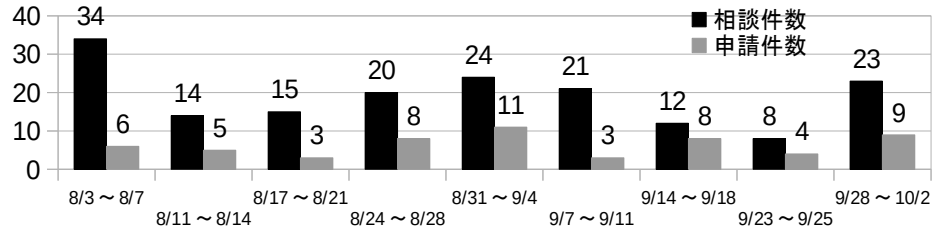
福祉分野の状況について

健康福祉部

1 生活支援臨時特別給付金の状況（地域福祉課）

(1) 申請の状況（10/2 現在）

期 間	相談件数	申請件数	給付件数	給付額(千円)
8/3～10/2	172	57	43	2,300



(2) 申請受付期間

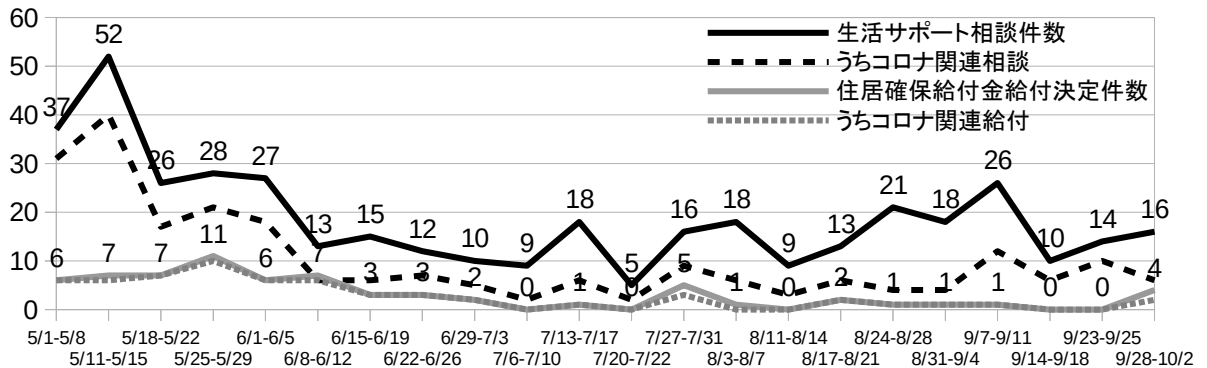
令和2年8月3日～ 令和2年10月30日

2 各種相談の状況（地域福祉課）

(1) 生活サポート相談

◆令和2年度相談件数（10/2 現在）

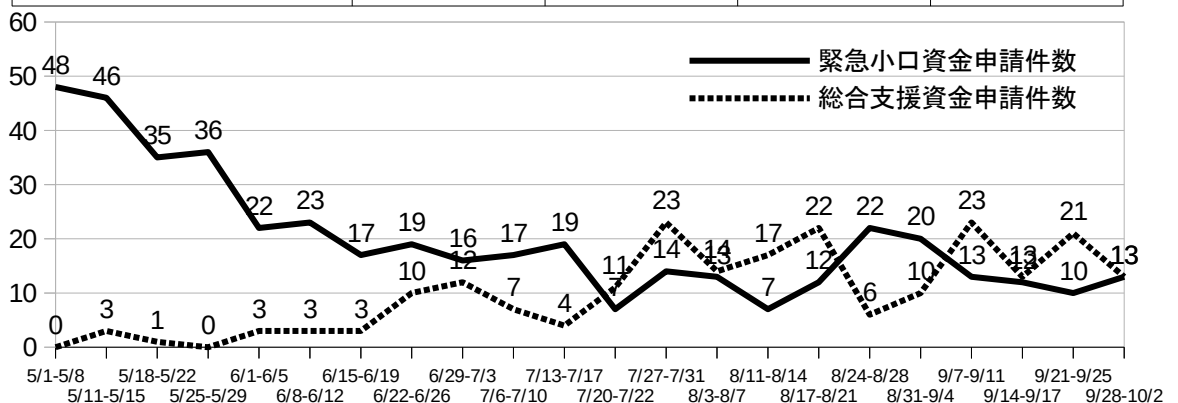
期 間	相談件数	うちコロナ関連	住居確保給付金 決定件数	うちコロナ関連
4/1～10/2	532	321	73	64



(2) 社会福祉協議会（緊急小口資金・総合支援資金特例貸付申請）

◆令和2年度相談件数（10/2 現在）

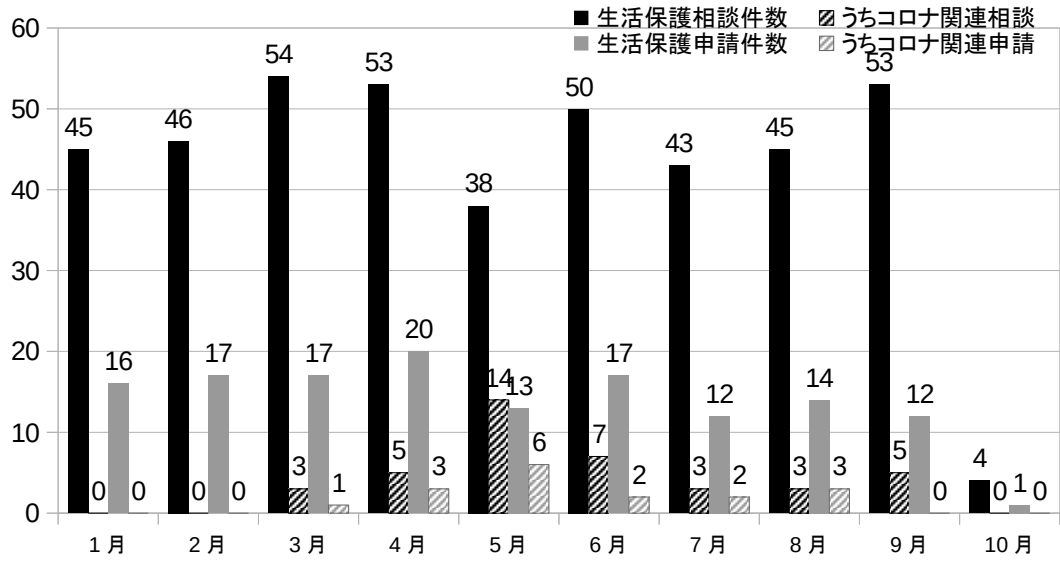
期 間	電話相談	来所相談	緊急小口 資金申請	総合支援 資金申請
4/1～10/2	422	1,035	589	223



(3)生活保護

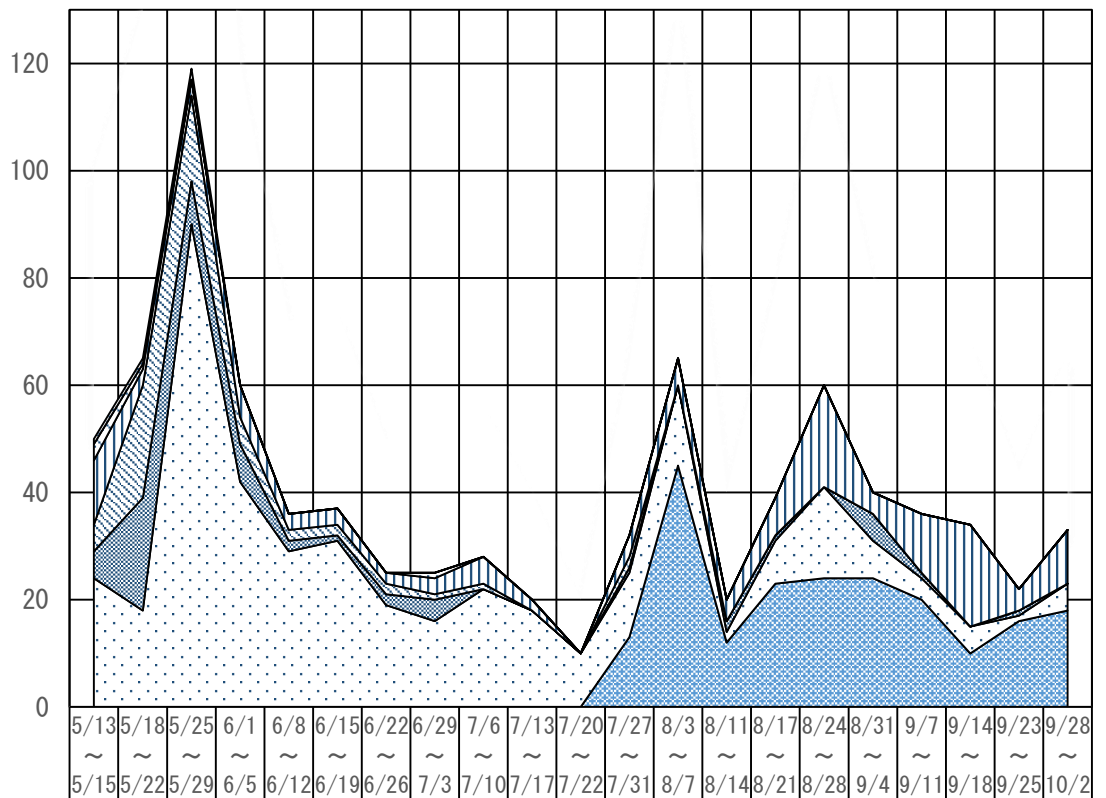
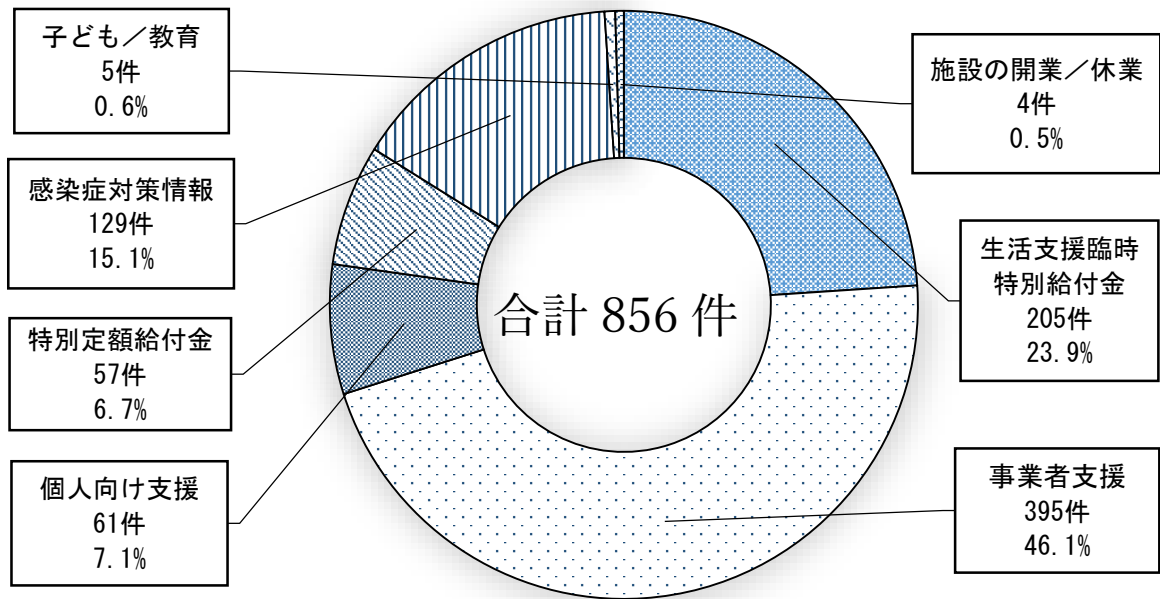
◆新規相談件数等（10/2 現在）

期 間	相談件数		申請件数		開始件数	
		うちコロナ 関連相談		うちコロナ 関連申請		うちコロナ 関連開始
4/1～10/2	286	37	89	16	61	14



総合コールセンターの実施状況について

企画政策部 秘書広聴課



	5/13 ~ 5/15	5/18 ~ 5/22	5/25 ~ 5/29	6/1 ~ 6/5	6/8 ~ 6/12	6/15 ~ 6/19	6/22 ~ 6/26	6/29 ~ 7/3	7/6 ~ 7/10	7/13 ~ 7/17	7/20 ~ 7/22	7/27 ~ 7/31	8/3 ~ 8/7	8/11 ~ 8/14	8/17 ~ 8/21	8/24 ~ 8/28	8/31 ~ 9/4	9/7 ~ 9/11	9/14 ~ 9/18	9/23 ~ 9/25	9/28 ~ 10/2
合計	50	65	119	60	36	37	25	25	28	20	10	32	65	20	39	60	40	36	34	22	33
■施設の開業／休業	1	1	2	0	0	0	0	0	0	0	0	0	0	0	0	0	0	0	0	0	0
□子ども／教育	3	1	0	0	0	0	0	1	0	0	0	0	0	0	0	0	0	0	0	0	0
□感染症対策情報	12	3	3	6	3	3	2	3	5	2	0	4	5	4	7	19	4	11	19	4	10
■特別定額給付金	5	21	16	5	2	2	2	1	1	0	0	2	0	0	0	0	0	0	0	0	0
■個人向け支援	5	21	8	7	2	1	2	4	0	0	0	1	0	2	1	0	5	1	0	1	0
□事業者支援	24	18	90	42	29	31	19	16	22	18	10	12	15	2	8	17	7	4	5	1	5
■生活支援臨時特別給付金	0	0	0	0	0	0	0	0	0	0	0	13	45	12	23	24	24	20	10	16	18