

第20回会津若松市新型コロナウイルス感染症対策総合本部会議の結果について

企画政策部 企画調整課

1 第20回新型コロナウイルス感染症対策総合本部会議

(第27回会津若松市新型コロナウイルス感染症対策本部会議)

(第21回会津若松市新型コロナウイルス緊急経済対策本部会議)

(1) 日 時 令和2年9月29日(火) 00:00~00:00

(2) 場 所 会津若松市役所 本庁舎 南側棟3階会議室

(3) 出席者 拡大部長会議構成員、会津若松消防署長及び県リエゾン

(4) 案件及び結果

① 状況報告について

- ・ 新型コロナウイルス感染症発生状況等について (健康増進課)
 - ・ 福祉分野の状況について (健康福祉部)
 - ・ 総合コールセンターの実施状況について (秘書広聴課)
- 各分野の状況について情報を共有した (詳細別紙)

新型コロナウイルス感染症発生状況等について

健康福祉部 健康増進課

1 国・県の動向

(1) 県の動向

- 第 37 回福島県新型コロナウイルス感染症対策本部員会議 (9/25)
- 第 36 回福島県新型コロナウイルス感染症対策本部員会議 (9/17)
- 新型コロナウイルス感染拡大防止対策 (9月17日改訂版) (再掲及び補足)

〈イベント等に関する開催制限〉9月19日施行

時期	収容率		人数制限
当面 11 月末	大声での歓声・声援等がないこと	大声での歓声・声援等が想定される	①収容人数 10,000 人超 ➡収容人数の 50%以下 ②収容人数 10,000 人以下 ➡5,000 人
	クラシック音楽 展示会 演劇 公演・式典 (注 1) ※映画館・美術館等も 同様の考え方を適用	コンサート スポーツイベント (サッカー・野球等) 公営競技	
	100%以内	50%以内	

※収容率と人数制限でどちらか小さいほうを限度とする。

(注 1) 公演・式典 想定されるものの例

- 各種講演会、説明会、ワークショップ、各種教室、行政主催イベント、タウンミーティング、入学式・卒業式、成人式、入社式 等

○会議等の取り扱いについて

県新型コロナウイルス感染拡大防止対策の解釈

- 「大声での歓声・声援等は想定されないもの」で例示されている公演や式典などを踏まえ、当該分類に一般的な「会議」は含まれるのかどうか。
 ➡「大声での歓声・声援等がないことを前提とするものの例」に準じて取り扱うこととして会議も含む (県対策本部確認済)

〈今後の対応〉

- ・収容人員等について緩和されましたが、3密解消を含めた感染症対策を十分講じた上で、参加者の状況 (高齢者が多数等) なども踏まえ慎重に主催者として判断する。

2 県内発生状況

(1) 9/28 (月) 現在 (県発表)

○感染確認者数 251 名 うち会津若松市 19 件

市町村名	人数	市町村名	人数	市町村名	人数	市町村名	人数
郡山市	65	須賀川市	10	浪江町	3	古殿町	1
福島市	29	二本松市	7	広野町	3	大玉村	1
南相馬市	28	相馬市	7	猪苗代町	1	平田村	1
いわき市	26	田村市	5	会津美里町	2	中島村	1
会津若松市	19	白河市	3	南会津町	1	県外	3
本宮市	14	棚倉町	4	矢吹町	1		
喜多方市	12	会津坂下町	3	富岡町	1		

※空港検疫による陽性患者は県内発生に含まれず

※9/19より発生日の翌日に県発表

(2)感染者推移

期間	県全体の感染者数（人）	うち市感染者数（人）
8月24日（月）～8月30日（日）	33	10
8月31日（月）～9月6日（日）	20	3
9月7日（月）～9月13日（日）	30	1
9月14日（月）～9月20日（日）	17	1
9月21日（月）～9月27日（日）	26	0
合計（1/26～9/27）	251	19

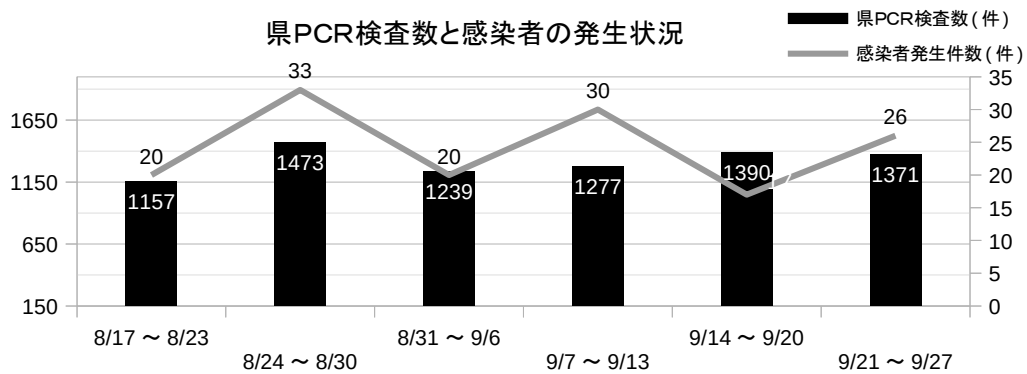
3 県のPCR検査状況

◆9/28（月）現在（県発表）

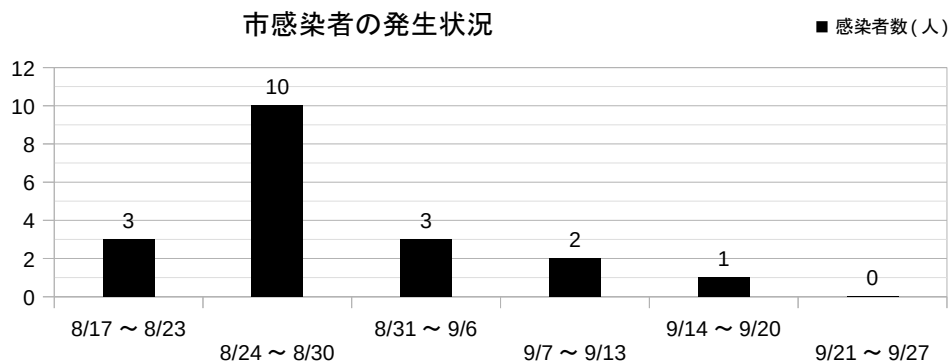
※県内PCR検査体制:1日当たり最大600件(8/25から)

期間	件数	左記のうち陽性
8月31日（月）～9月6日（日）	1,239	20
9月7日（月）～9月13日（日）	1,277	30
9月14日（月）～9月20日（日）	1,390	17
9月21日（月）～9月27日（日）	1,371	26
合計（1/26～9/27）	19,800	251

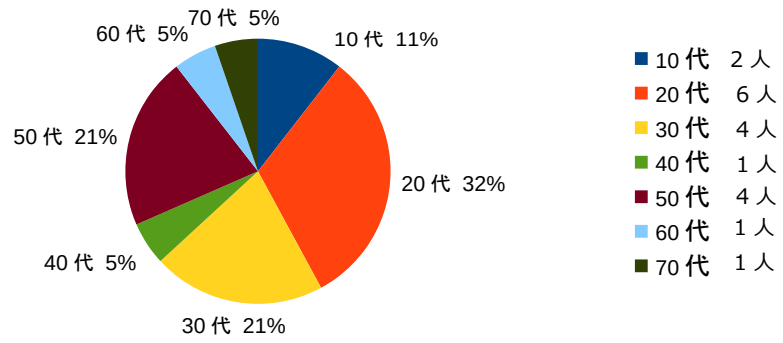
※速報値のため後日修正あり。退院のための検査は含まれない。
 ※抗原検査は検査件数には含まないが、陽性件数には含まれる。



4 市の発生状況



年代別発生状況



5 情報提供

- ◆市内感染発生時には市HP・あいべあ・SNSにて発信。
※県記者会見等後の追加情報については市HPにて随時更新

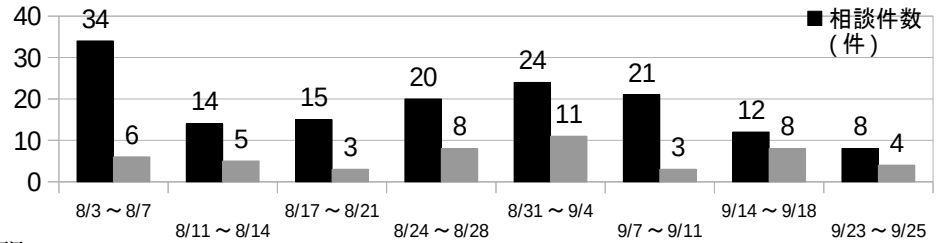
福祉分野の状況について

健康福祉部

1 生活支援臨時特別給付金の状況（地域福祉課）

(1) 申請の状況（9/25 現在）

期 間	相談件数	申請件数	給付件数	給付額(千円)
8/3～9/25	151	48	40	2,120



(2) 申請受付期間

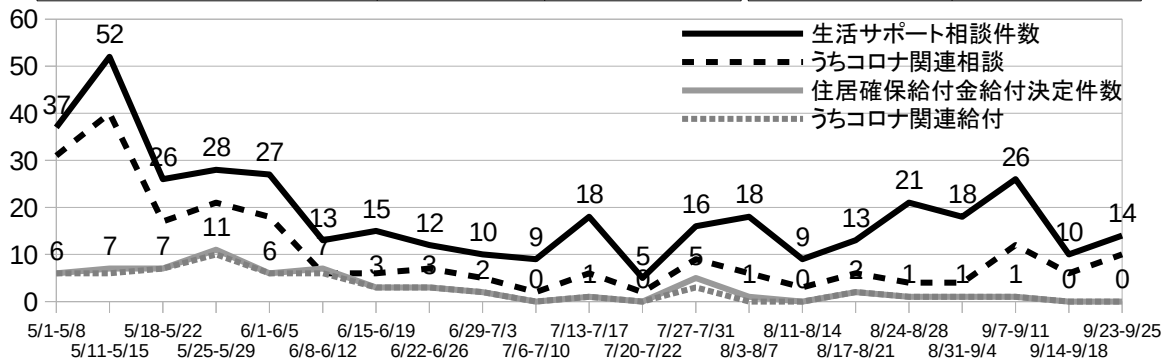
令和2年8月3日～令和2年10月30日

2 各種相談の状況（地域福祉課）

(1) 生活サポート相談

◆令和2年度相談件数（9/25 現在）

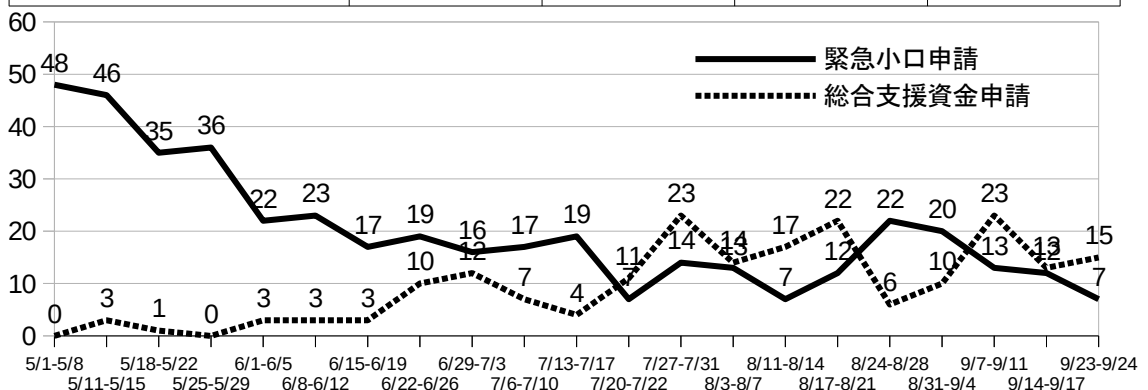
期 間	相談件数	住居確保給付金	
		うちコロナ関連	うちコロナ関連
4/1～9/25	516	315	69



(2) 社会福祉協議会（緊急小口資金・総合支援資金特例貸付申請）

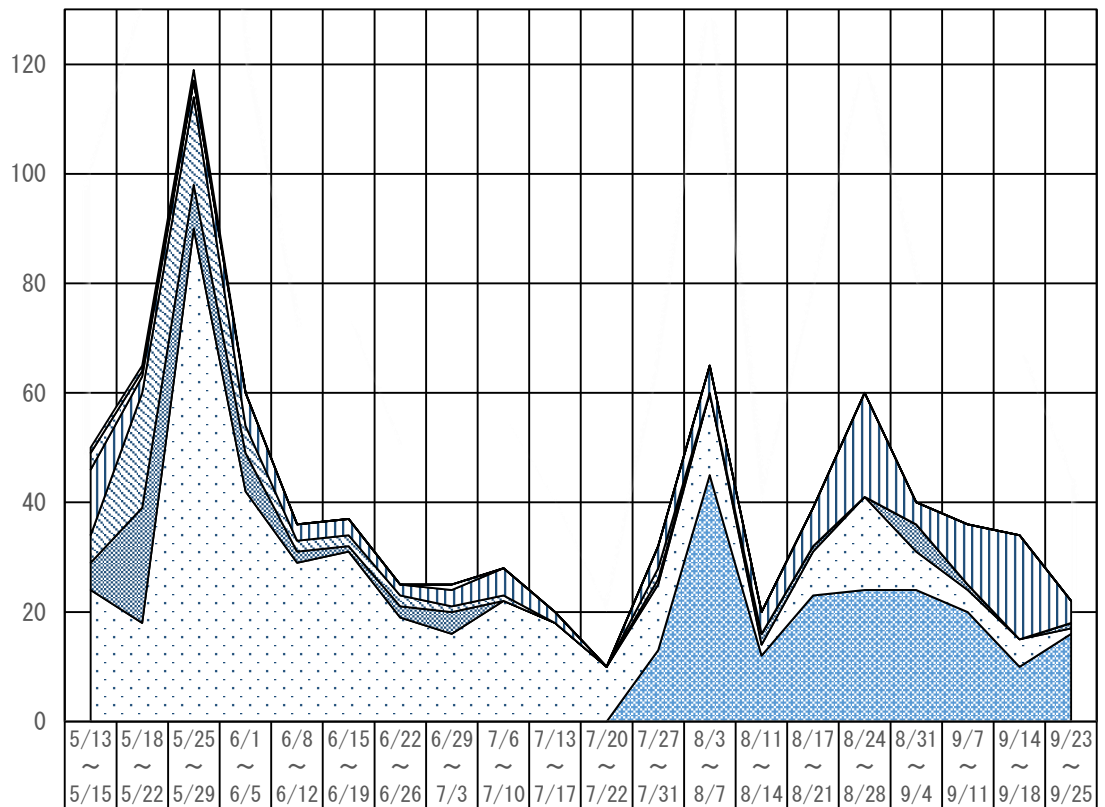
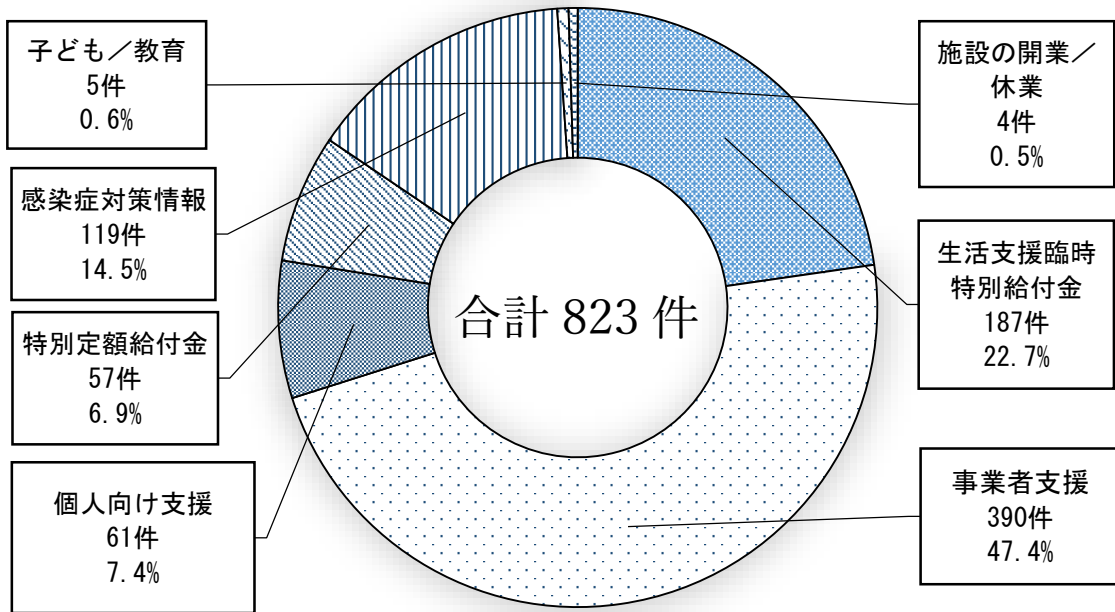
◆令和2年度相談件数（9/24 現在）

期 間	電話相談	来所相談	緊急小口資金申請	総合支援資金申請
4/1～9/24	419	1,002	573	200



総合コールセンターの実施状況について

企画政策部 秘書広聴課



	5/13 ~ 5/15	5/18 ~ 5/22	5/25 ~ 5/29	6/1 ~ 6/5	6/8 ~ 6/12	6/15 ~ 6/19	6/22 ~ 6/26	6/29 ~ 7/3	7/6 ~ 7/10	7/13 ~ 7/17	7/20 ~ 7/22	7/27 ~ 7/31	8/3 ~ 8/7	8/11 ~ 8/14	8/17 ~ 8/21	8/24 ~ 8/28	8/31 ~ 9/4	9/7 ~ 9/11	9/14 ~ 9/18	9/23 ~ 9/25
合計	50	65	119	60	36	37	25	25	28	20	10	32	65	20	39	60	40	36	34	22
□施設の開業/休業	1	1	2	0	0	0	0	0	0	0	0	0	0	0	0	0	0	0	0	0
□子ども/教育	3	1	0	0	0	0	0	1	0	0	0	0	0	0	0	0	0	0	0	0
□感染症対策情報	12	3	3	6	3	3	2	3	5	2	0	4	5	4	7	19	4	11	19	4
□特別定額給付金	5	21	16	5	2	2	2	1	1	0	0	2	0	0	0	0	0	0	0	0
□個人向け支援	5	21	8	7	2	1	2	4	0	0	0	1	0	2	1	0	5	1	0	1
□事業者支援	24	18	90	42	29	31	19	16	22	18	10	12	15	2	8	17	7	4	5	1
□生活支援臨時特別給付金	0	0	0	0	0	0	0	0	0	0	0	13	45	12	23	24	24	20	10	16