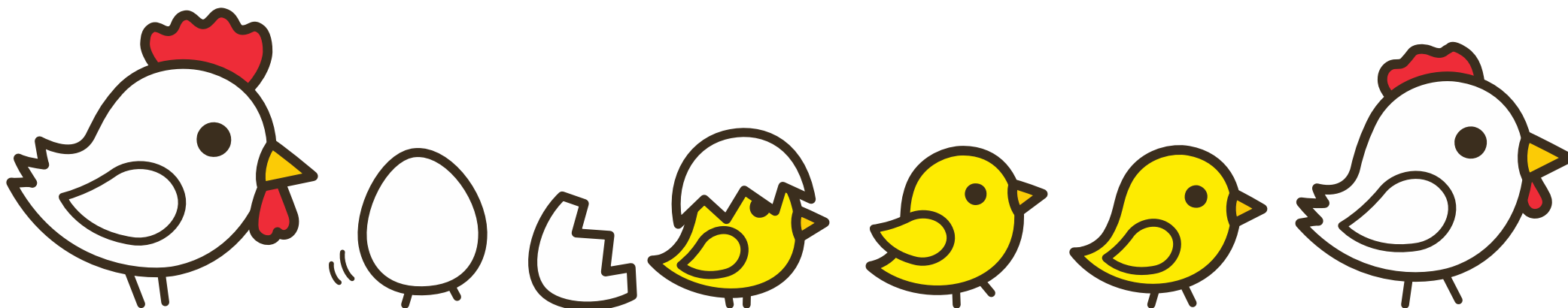


1年度 会津若松市行政提案型モデル事業
地域共生による、より身近な居場所づくり

今和泉たまごベンチ事業

今和泉町内会



今和泉町内会について

北会津町のほぼ中央に位置

世帯数 22世帯

- 住民数 83人
- 高齢者数 29人
- 児童数 7人

少子高齢化が進行中



地域の課題

- × 高齢者世帯の増加(1人暮らしの高齢者も)
- × 高齢者のとじこもり(1日誰ともはなさない)
- × 地域サロンの開催(主催者不足・場所まで遠い)
- × 子育て世代の交流減少(子育ての相談は誰と?)
- × こどもの外出減少(ひとりで遊ばせるのが不安)

町内全体の交流の減少による
地域の将来が不安

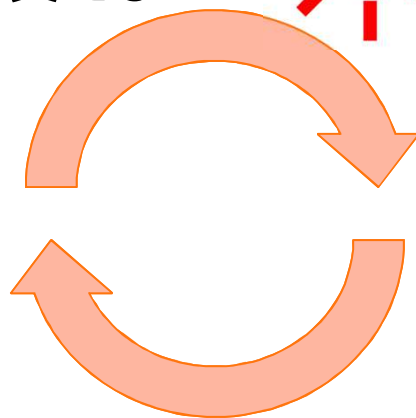
事業の目的



一般的な世間の考え方
少ない若者が多くの高齢者を支える



今和泉地区の考え方
多くの高齢者で少ない子どもを支えよう



地域住民の交流の場となる居場所をつくり、

- 地域の方は、子ども(他人の孫)「他孫」=『たまご』をみんなで育てます。
- 高齢者は、たまごを育てるために、元気でいるようを努力します。

事業の経過

令和元年6月～10月 会長会での話し合い(月1回)

7月7日 公園の整備(清掃。花壇整備)

11月4日 たまごベンチづくり

11月24日 公園の整備 ベンチ落成式 芋煮会

12月19日 地域交流会(認知症サポーター講座)

1月16日 地域交流会(たまごベンチ介護予防教室)

1月26日 今和泉みんなの音楽会

2月6日 地域交流会(たまごベンチ介護予防教室)

2月18日 北会津地域包括ケア会議において取組の紹介

たまごベンチづくり

11月4日 今和泉公会堂前

16名参加しベンチづくり



公園整備 & ベンチ落成式

11月24日 今和泉農村公園



芋煮会

11月24日 今和泉公会堂前



認知症サポーター養成講座

認知症を学び地域で支える認知症について

終了後おはなし会を実施

会津若松市社会福祉協議会・

北会津地域包括支援センター協力



たまごベンチ介護予防教室

1月16日・2月6日 今和泉公会堂

北会津地域包括支援センター・介護老人保健施設美野里協力



今和泉みんなの音楽会

1月26日 今和泉公会堂



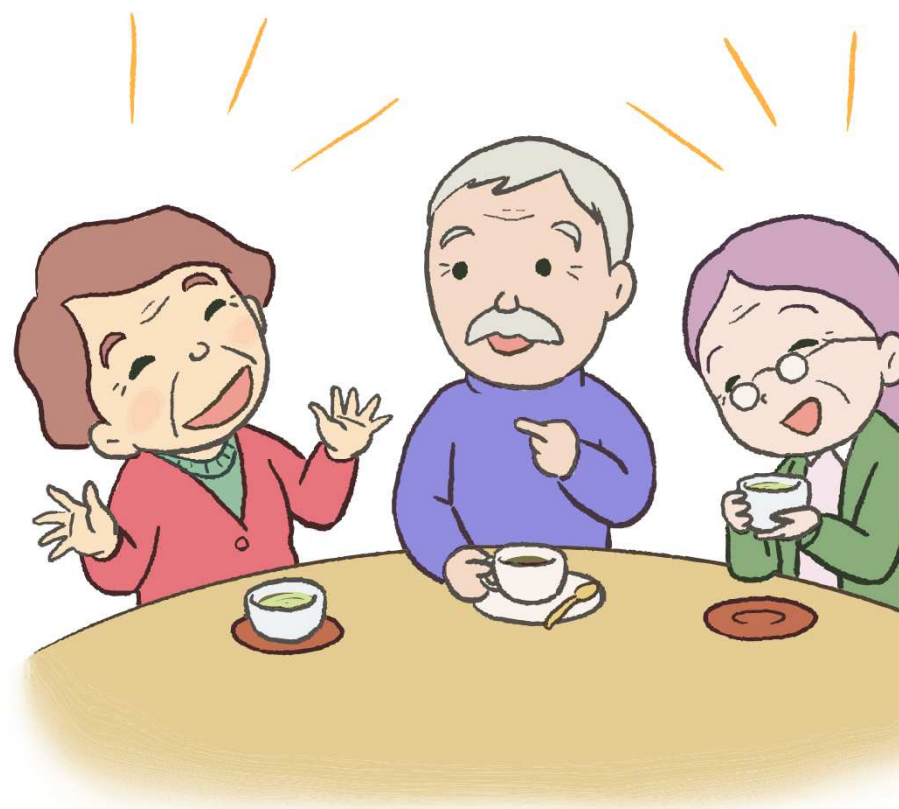
事業の効果(その1)

住民間の交流が深まりました

- 一部の人のによる一対一のお茶のみから、みんながベンチで井戸端会議
- 地域であいさつが増えました

サロンの開催

- 交流が深まったことで、地域サロンを毎月実施



事業の効果(その2)

地域で全体でこどもを支えるという
機運が高まりました

- こどもの遊び場のために
農村公園の遊具を修理

