

## ■旧黒河内医院サテライトオフィス（平成 29 年 3 月開所）

### 【概要】

- ・所在地 : 福島県会津若松市中町 1-20
- ・広 さ : 木造 2 階建て 1 階 : 118 m<sup>2</sup> 2 階 : 71 m<sup>2</sup> 計 189 m<sup>2</sup>
- ・部屋数 : 6 部屋 (1 階 : オフィスルーム×2、2 階 : オフィスルーム兼会議室×4)、給湯スペース、男女別トイレ、シャワールーム
- ・その他設備 : 駐車場 (5 台程度駐車可)

### 【特徴】

- ・昭和 11 年建築の洋館（旧 黒河内胃腸病医院）を改修し、オフィススペースと会議室を備えたサテライトオフィス。  
**Point!**
- ・平成 15 年度には、市の歴史的景観指定建造物にも指定された趣のある建物。

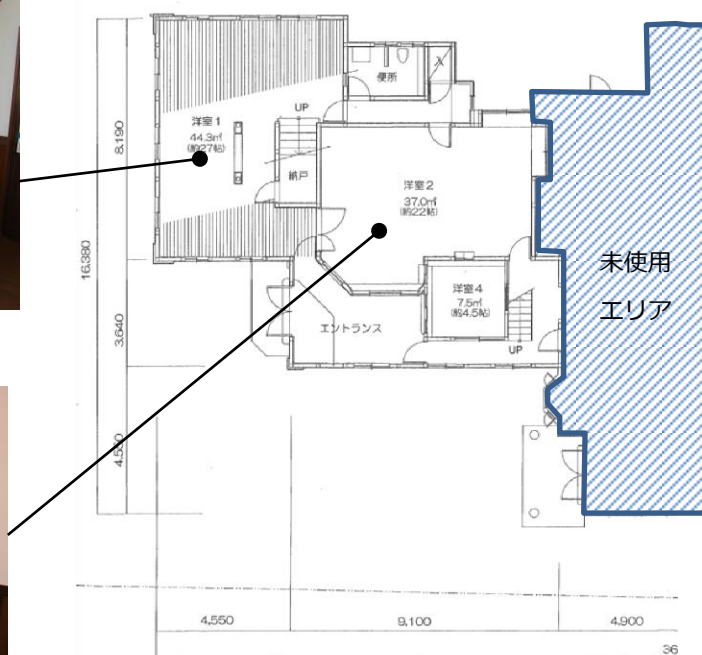
### [ 外 観 ]



### [ 1 階オフィススペース① (44.3 m<sup>2</sup>) ]



### [ 1 階オフィススペース② (37.0 m<sup>2</sup>) ]



[2階会議室等 × 4室 (各室 9.9㎡)]

