

## ■市長公舎サテライトオフィス（平成 27 年 12 月開所）

### 【概要】

- ・所在地 : 福島県会津若松市行仁町 8-2 9
- ・広 さ : 木造 2 階建て 1 階 : 112.71 m<sup>2</sup> 2 階 : 62.87 m<sup>2</sup> 計 175.58 m<sup>2</sup>
- ・部屋数 : 3 部屋（1 階 : 会議室×1、2 階 : オフィスルーム×2）、  
キッチン、和室×2、男女別トイレ、浴室等
- ・その他設備 : 駐車場（10 台程度 ※市長公舎サテライトオフィスと兼用）

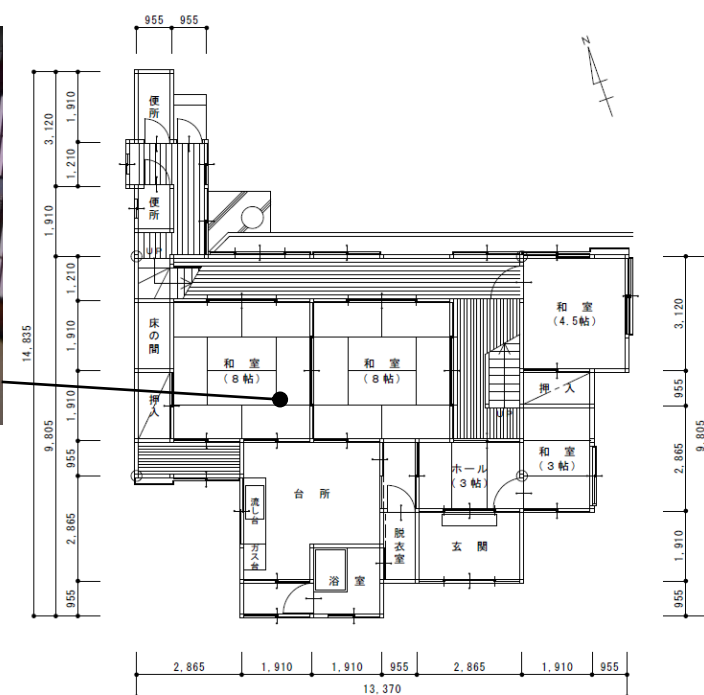
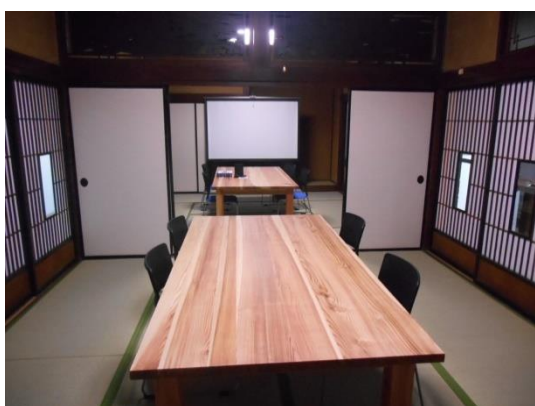
### 【特徴】

- ・大正 14 年建築の古民家（市長公舎）を改修。 Point!
- ・職住一体型のサテライトオフィスとして、個人の利用も可能。

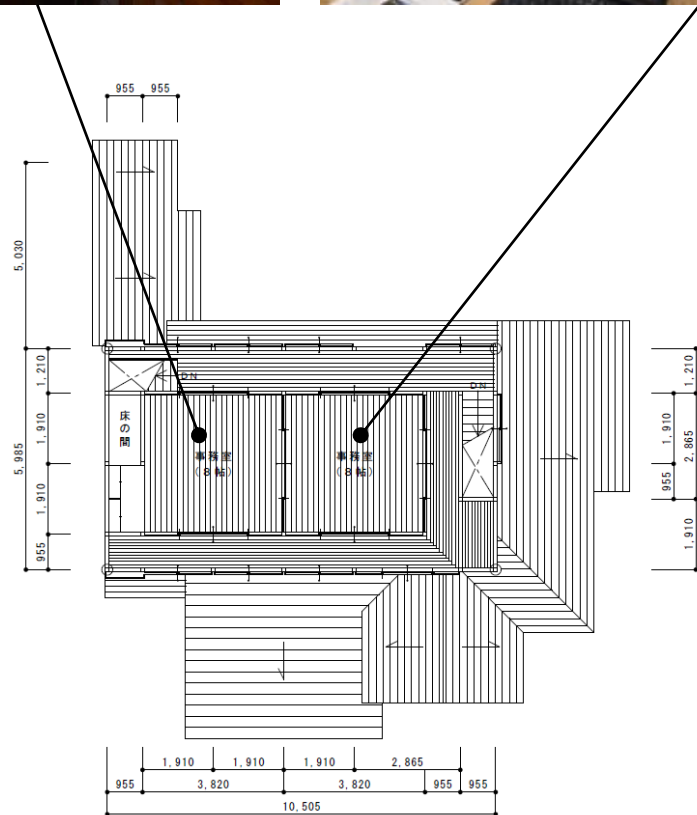
### [ 外 観 ]



### [ 1 階会議室（26.4 m<sup>2</sup>）2 室に分割可能]



[ 2階オフィスルーム×2室 (各室 13.2 m<sup>2</sup>) ]



2階平面図 S=1/100

[ 駐車スペース ]



市長公舎サテライトオフィスとあわせて、10台程度は駐車可能